

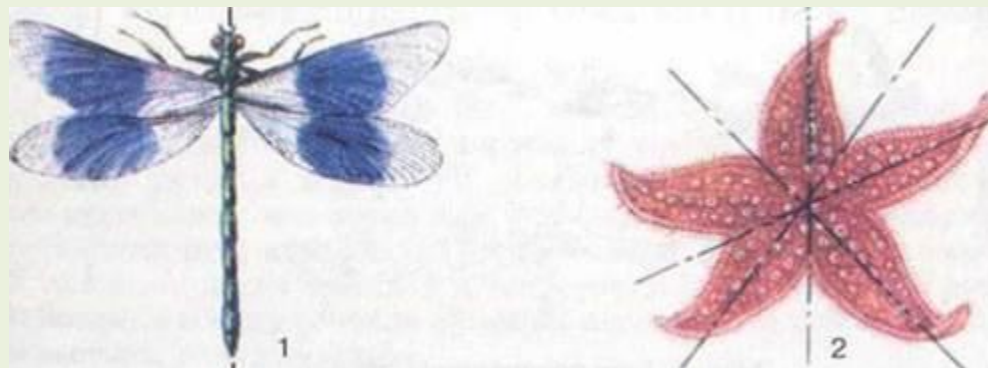
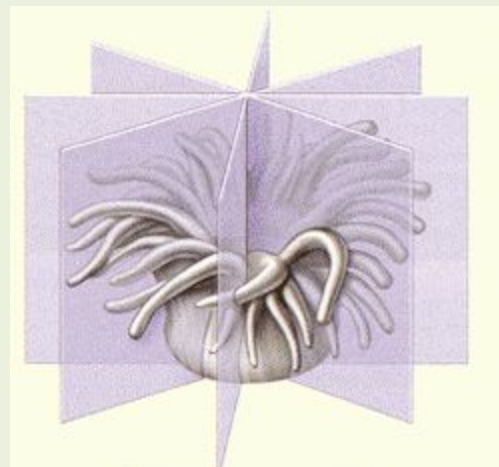
# Опора і рух. Види скелета. Значення опорно-рухової системи. Типи симетрії



# Типи симетрії тіла

*Двобічна*

*Радіальна (променева)*

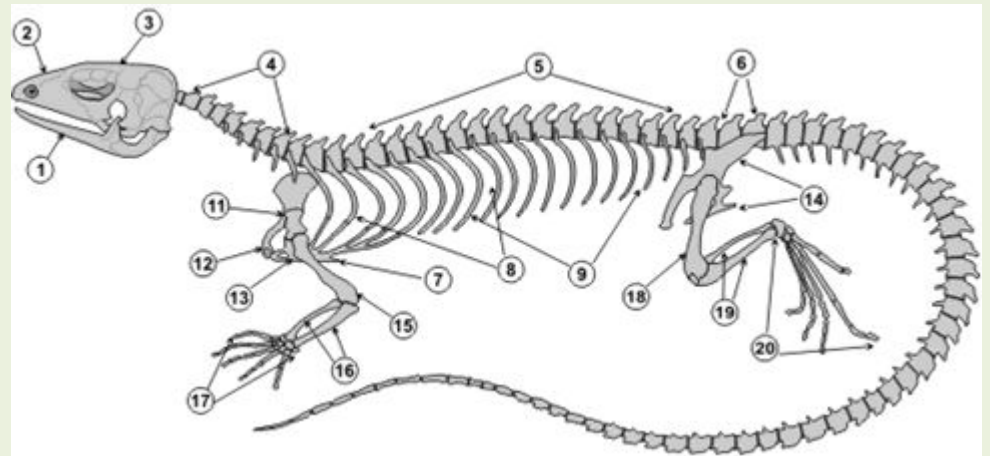


# Типи скелета

## Зовнішній



## Внутрішній



**Губки** – голки або спікули.

**Кишковопорожнинні** – зовнішній вапняковий скелет (коралові поліпи). Рух – крокуючий (гідра), реактивний (медуза).



## Рух кишковопорожнинних

- крокуючий (гідра);
- реактивний (медуза).



# Кільчасті черви

**Скелет** – порожнина тіла, заповнена рідиною.

**Рух** – м'язовий (шкірно-м'язовий мішок).



# Членистоногі

Скелет зовнішній – хітиновий покрив.

Рух – м'язи кінцівок.



# Молюски

Скелет – вапнякова черепашка.

Рух – м'язи тіла.

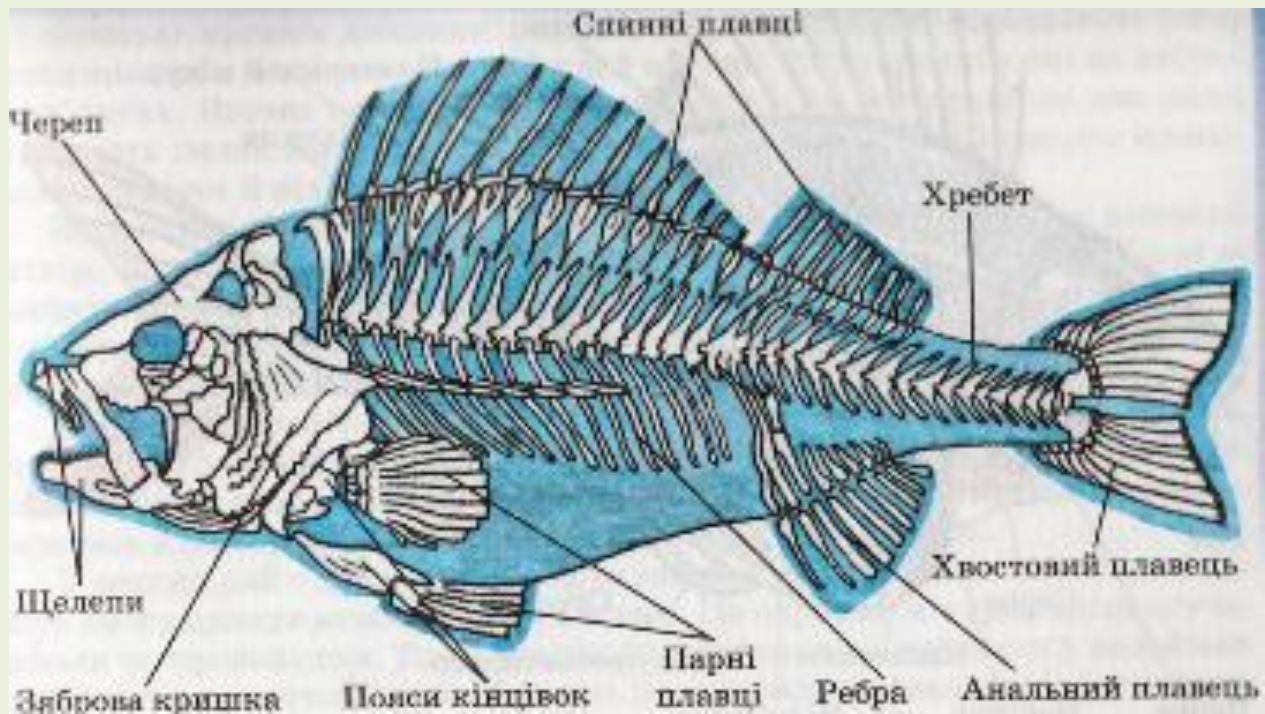




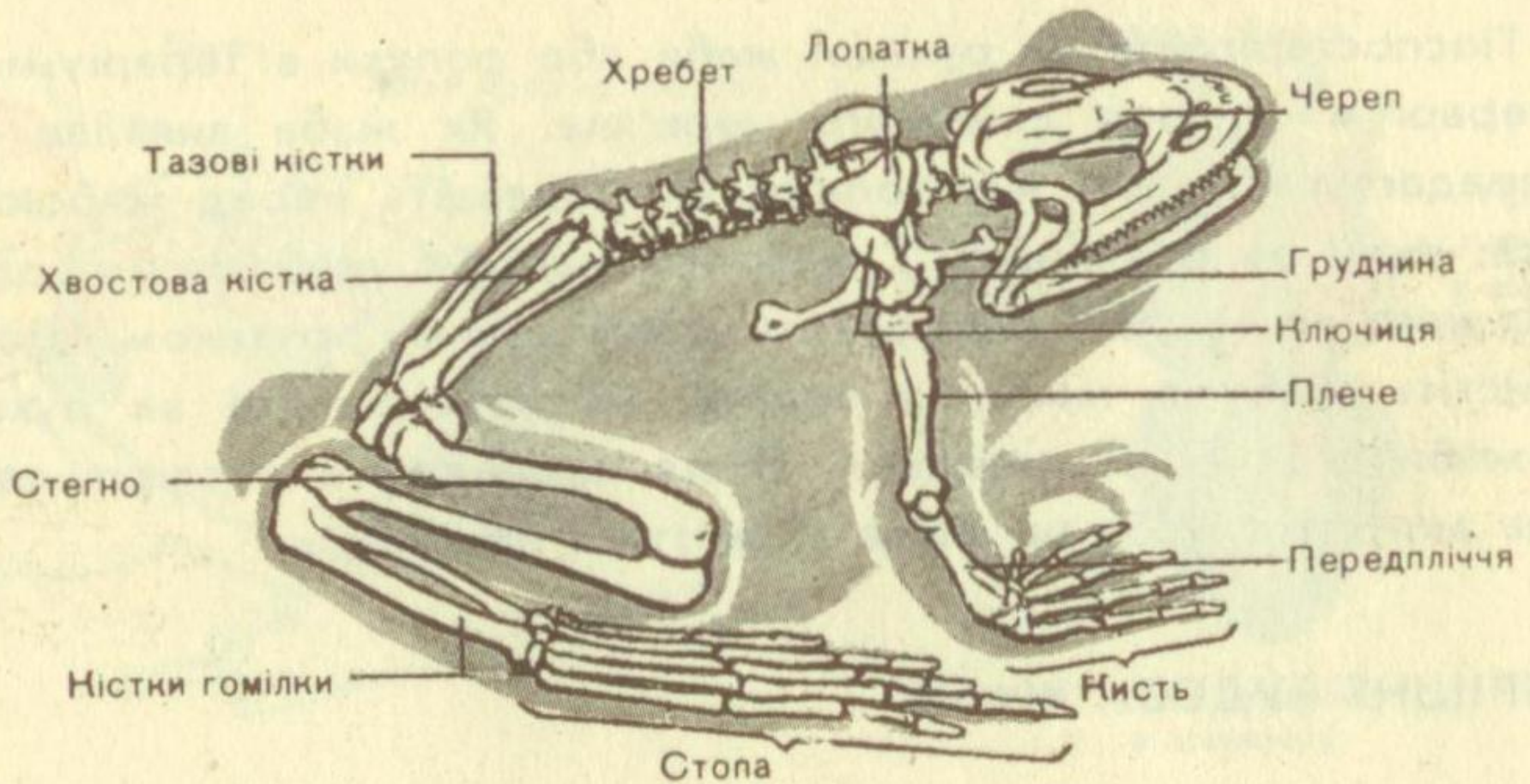
# Риби

Скелет – кістковий або хрящовий.

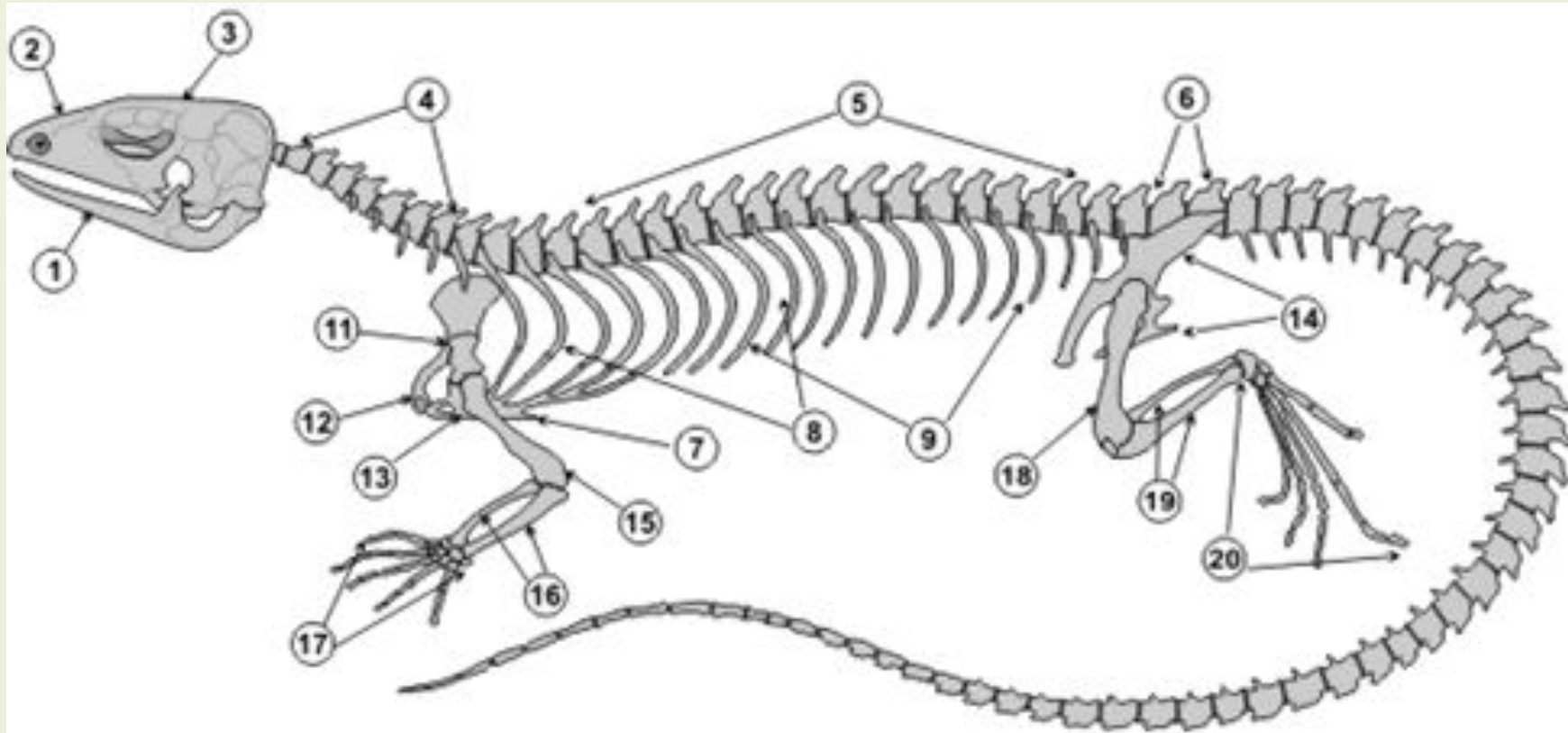
Рух – скелетні м'язи.



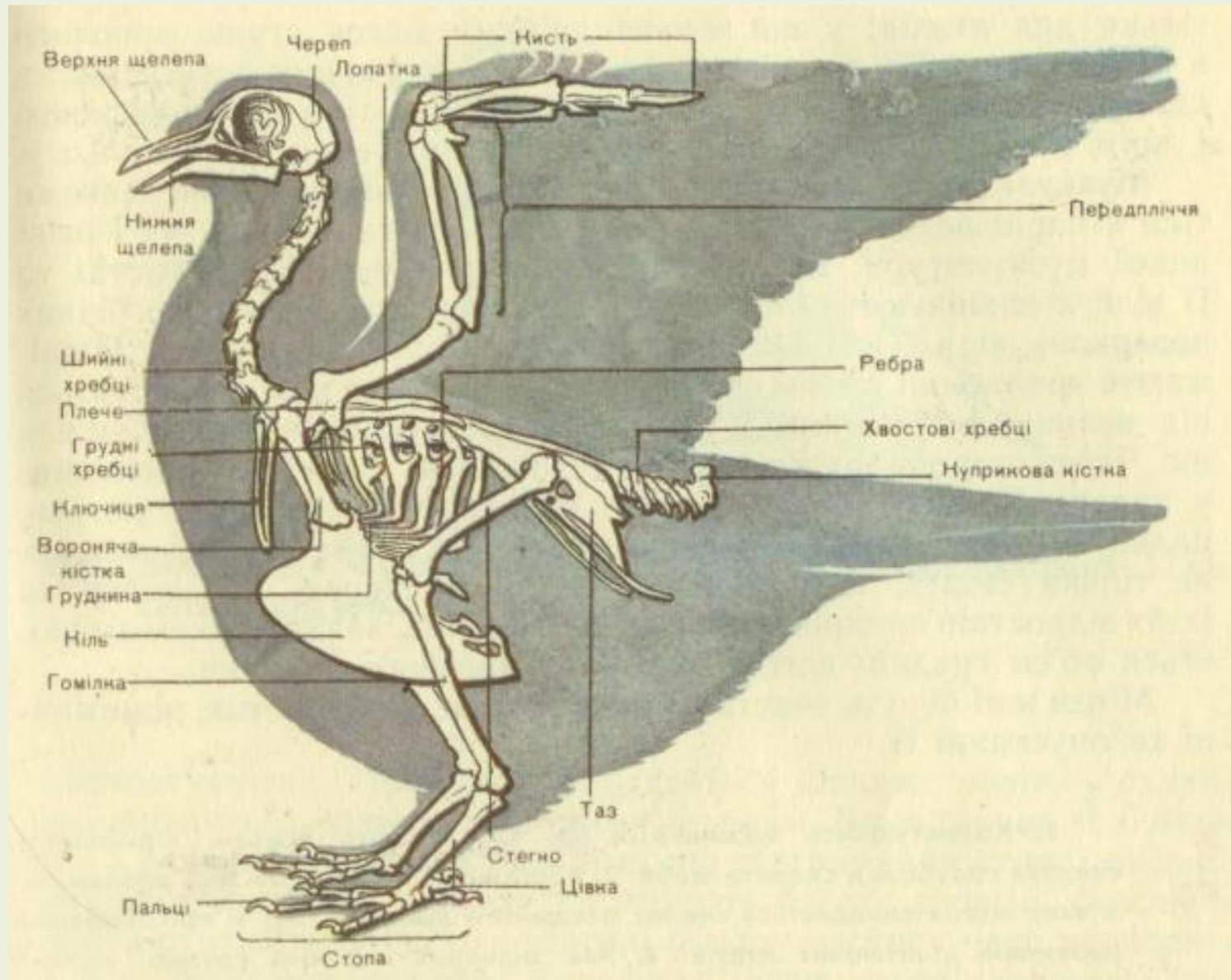
# Амфібії, або Земноводні



# Рептилії, або Плазуни



# Птахи



# Ссавці



# Домашнє завдання

1. Опрацювати підручник §33, 34.
2. Вивчити конспект.

