

Лекция № 2

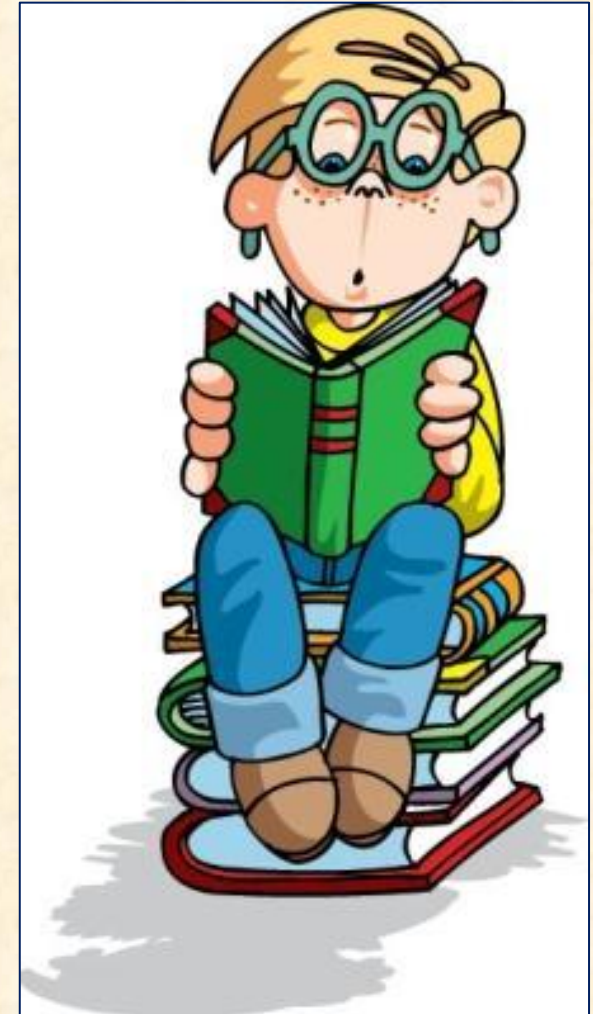
Травма зубов у детей



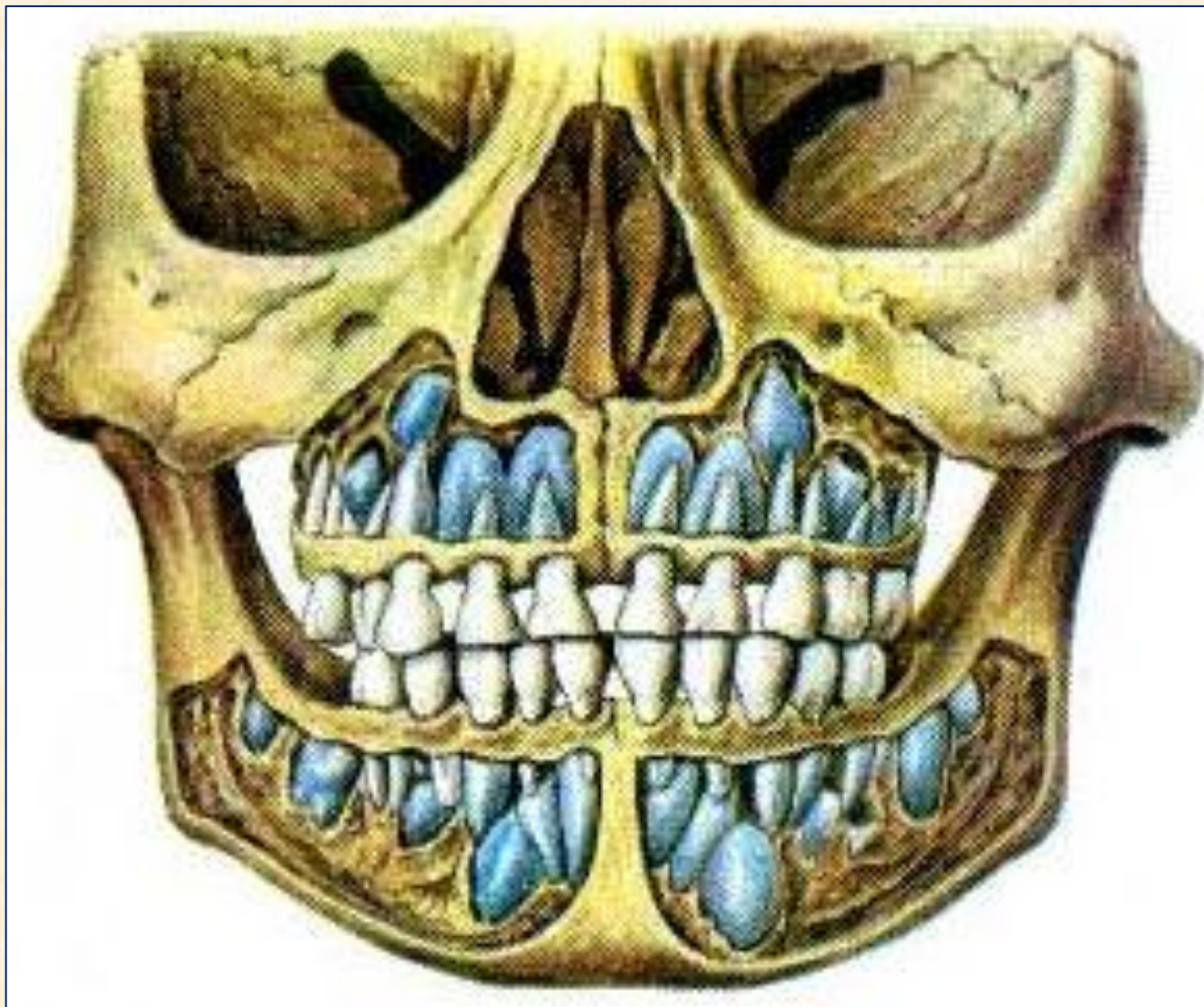
Кафедра хирургической стоматологии и челюстно-лицевой хирургии
КБГУ, г. Нальчик, зав. каф. проф. Мустафаев М.Ш.

План лекции

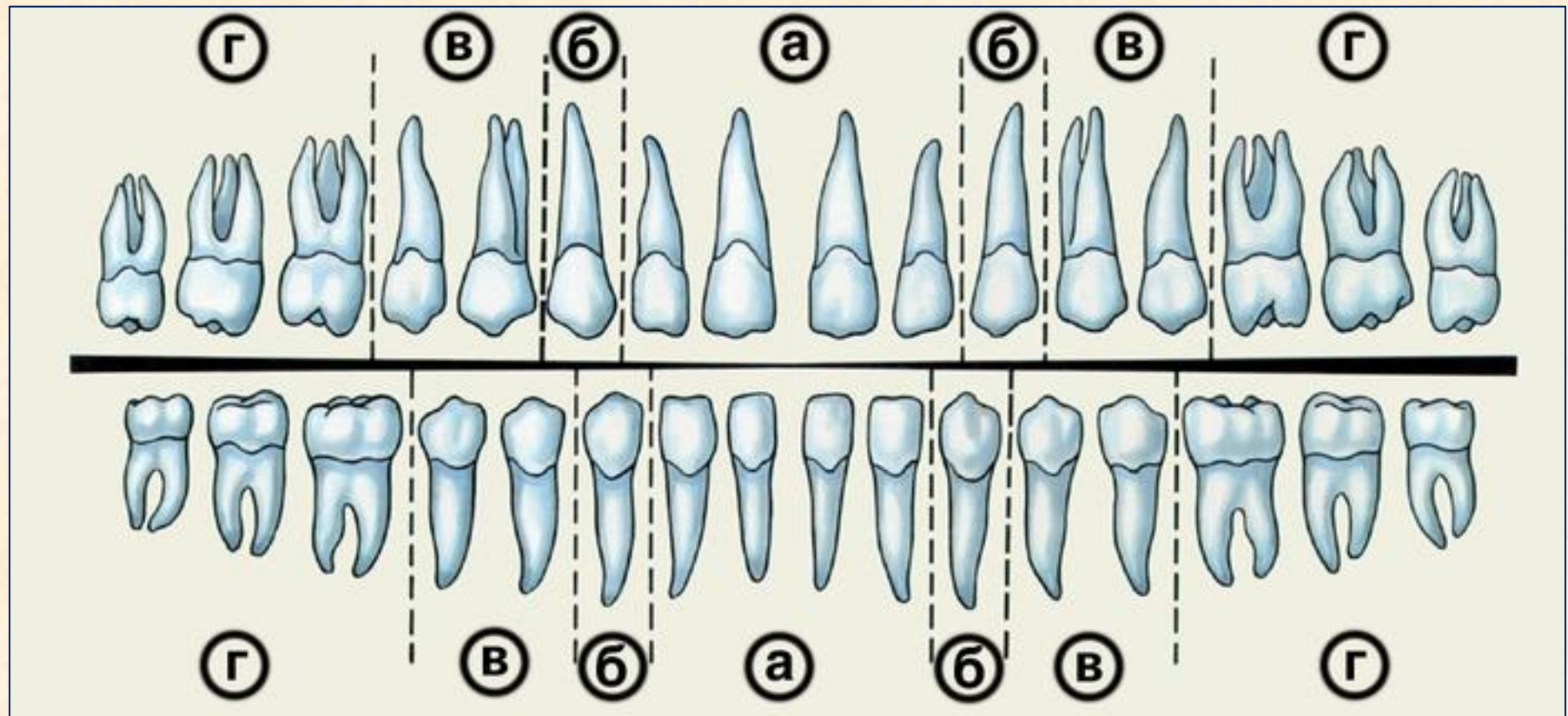
1. **Анатомические данные.**
2. Классификация травм зубов.
3. **Вывихи зубов.**
4. Переломы зубов.



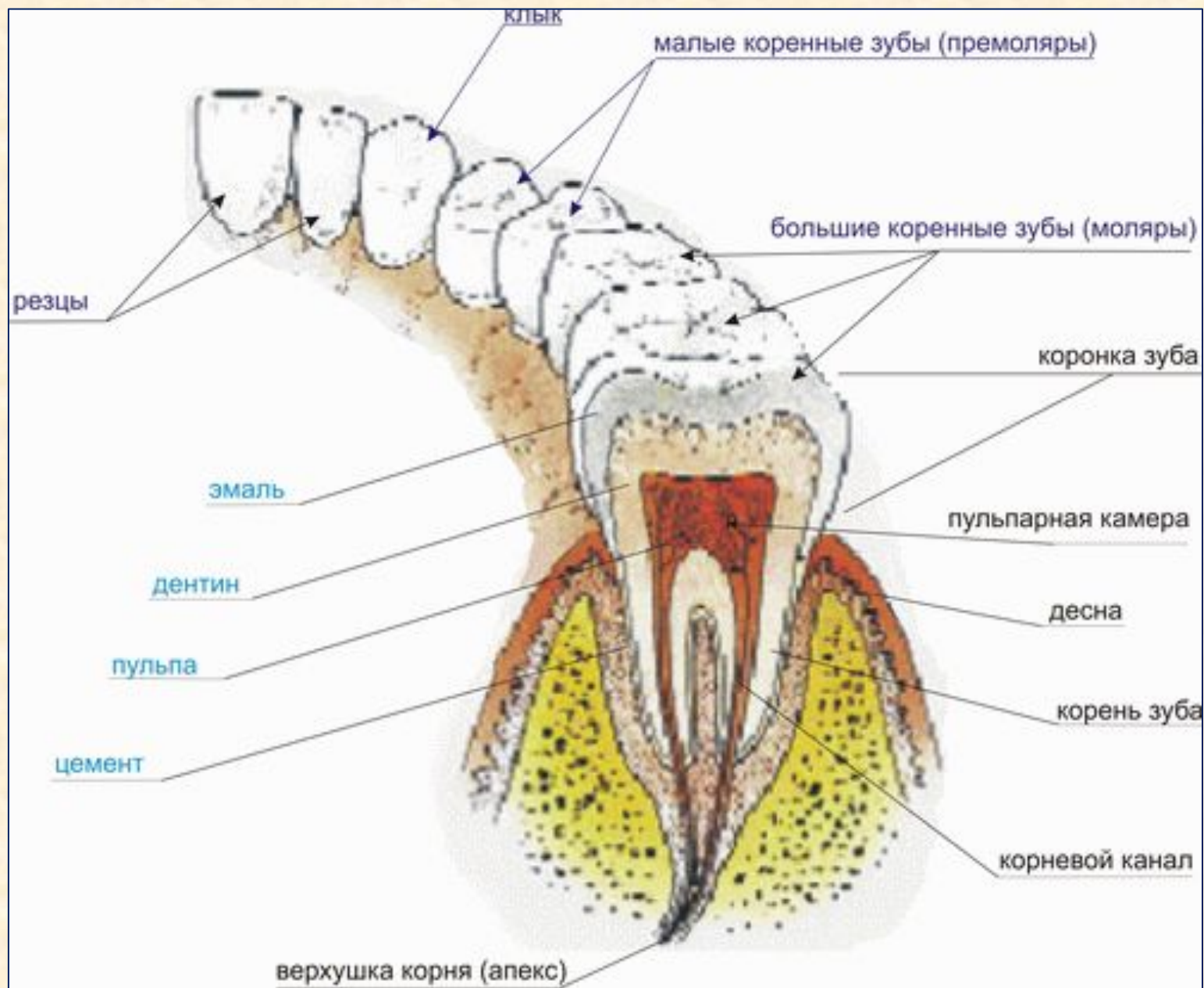
Молочный прикус



Постоянный прикус



Строение зуба



Факторы, влияющие на клинику и тактику и методы лечения

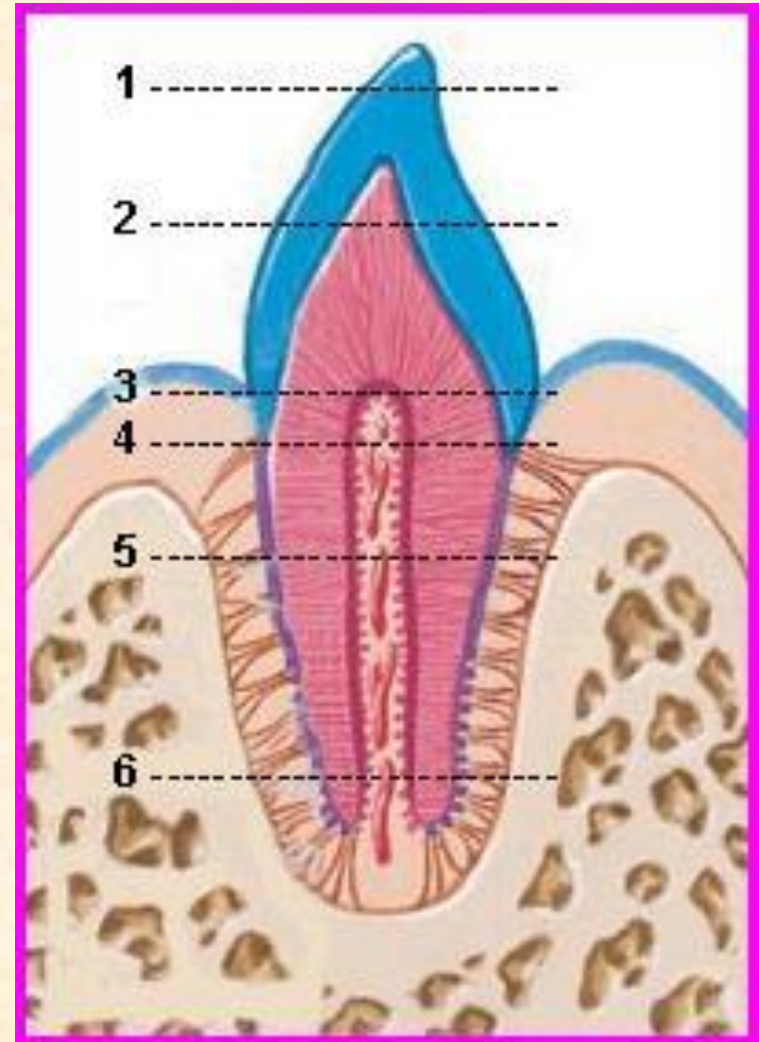
- Возраст ребенка (стадия развития зуба)
- Состояние травмированного зуба
- Состояние окружающих зуб тканей
- Общее состояние ребенка



Травмы зубов

Классификация травм зубов:

- Ушиб зуба
- Вывих зуба
- Перелом зуба
- Комбинированная травма
- Травма зачатка зуба



Ушиб зуба

Ушиб зуба — это механическое воздействие на зуб без повреждения его целостности.

Ушиб зуба следует отличать от:

а) неполного травматического вывиха

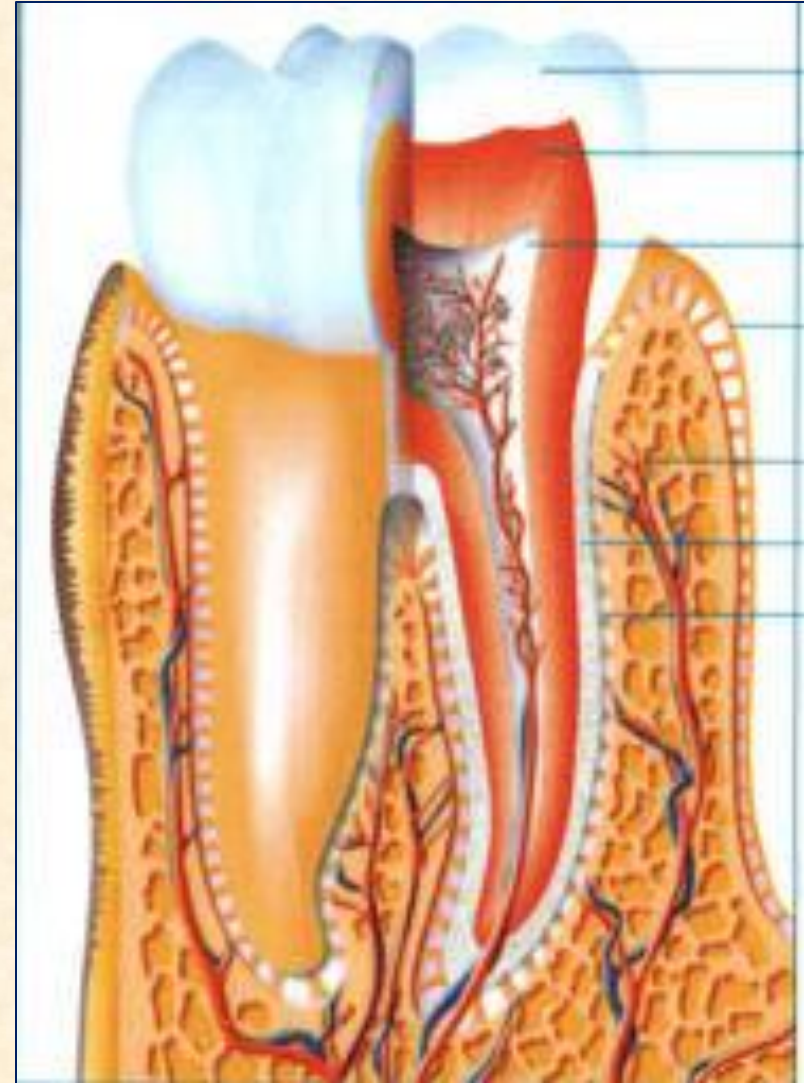
б) перелома корня

в) внутрипульпарной гранулемы

(розовая окраска коронки зуба на одной из его поверхностей)

Исходы **ушиба** зуба :

- восстановление функции пульпы;
- гибель пульпы;
- облитерация канала;
- развитие периодонтита;
- развитие радикулярной кисты;
- прекращение формирования корня зуба.

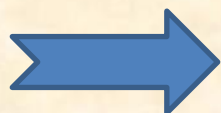


Исход ушиба зуба

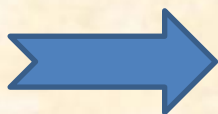


Вывих зуба

Вколоченный вывих



Неполный вывих

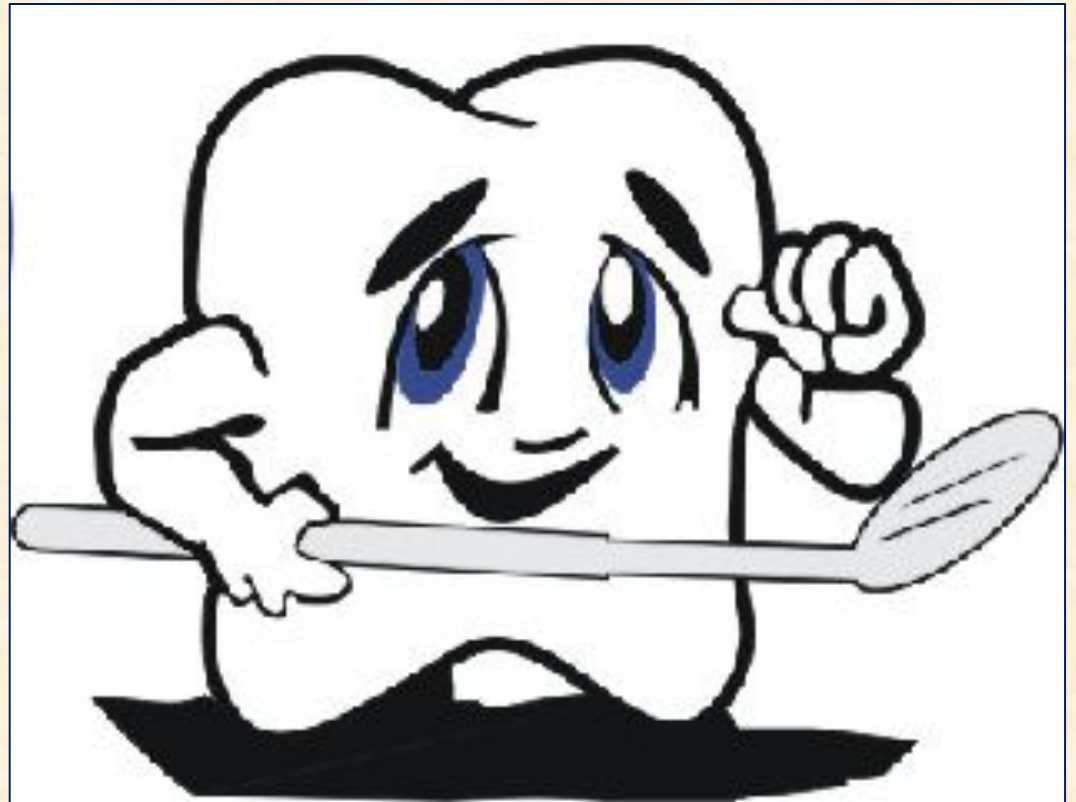


Полный вывих



Диагностика

- Опрос (Анамнез)
- Осмотр
- Обследование
- Рентгенография



Основные симптомы вывиха зуба

- **Боль**
- **Кровотечение**
- **Нарушение жевания**
- **Изменение положения зуба**
- **Ушиб, ссадины или раны**



Неполный вывих - частичное смещение корня из лунки, всегда сопровождающееся разрывом волокон периодонта



Неполный вывих - частичное смещение корня из лунки, всегда сопровождающееся разрывом волокон периодонта



Неполный вывих зуба



Неполный вывих зуба



Неполный вывих зуба



Полный вывих - характеризуется выпадением
зуба из лунки



Полный вывих - характеризуется выпадением
зуба из лунки



Вывих зуба: 11 – неполный; 21 – полный



Вколоченный вывих зуба



Вколоченный вывих зуба



Вколоченный вывих зуба

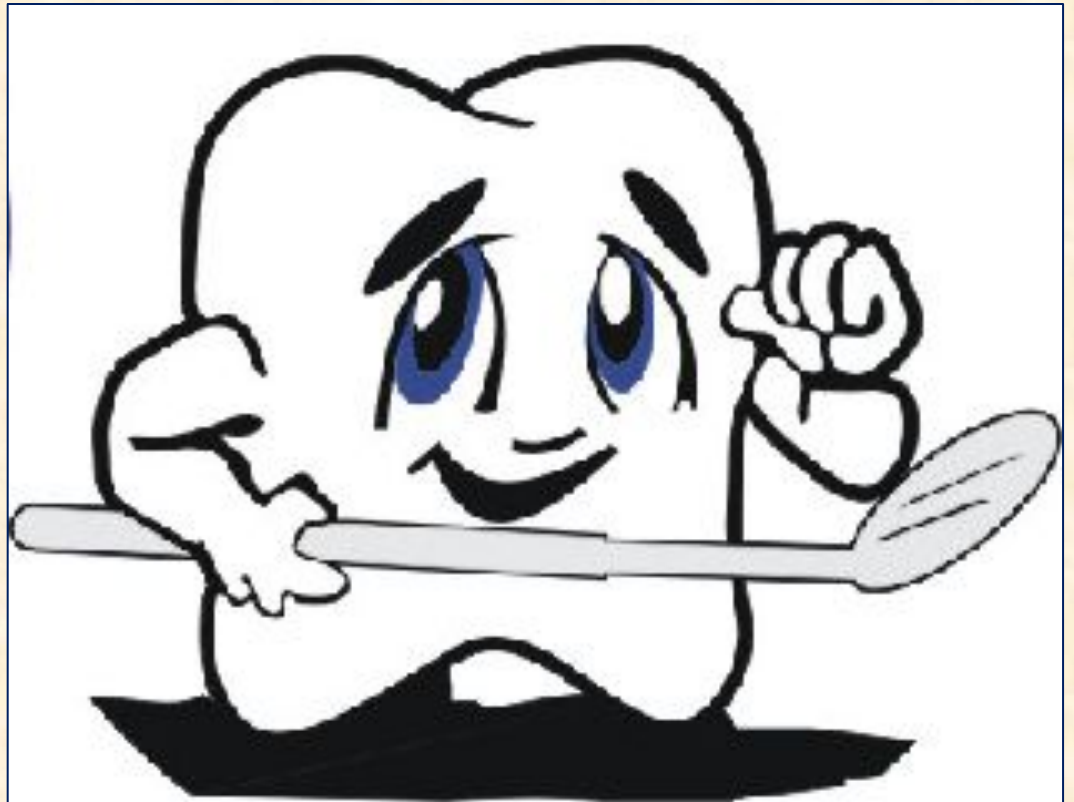


Вколоченный вывих - частичное или полное смещение
зуба из лунки в сторону тела челюсти,
сопровождающееся значительным разрушением
костной ткани



Диагностика

- Опрос (Анамнез)
- Осмотр
- Обследование
- Рентгенография



Основные симптомы вывиха зуба

- **Боль**
- **Кровотечение**
- **Нарушение жевания**
- **Изменение положения зуба**
- **Ушиб, ссадины или раны**



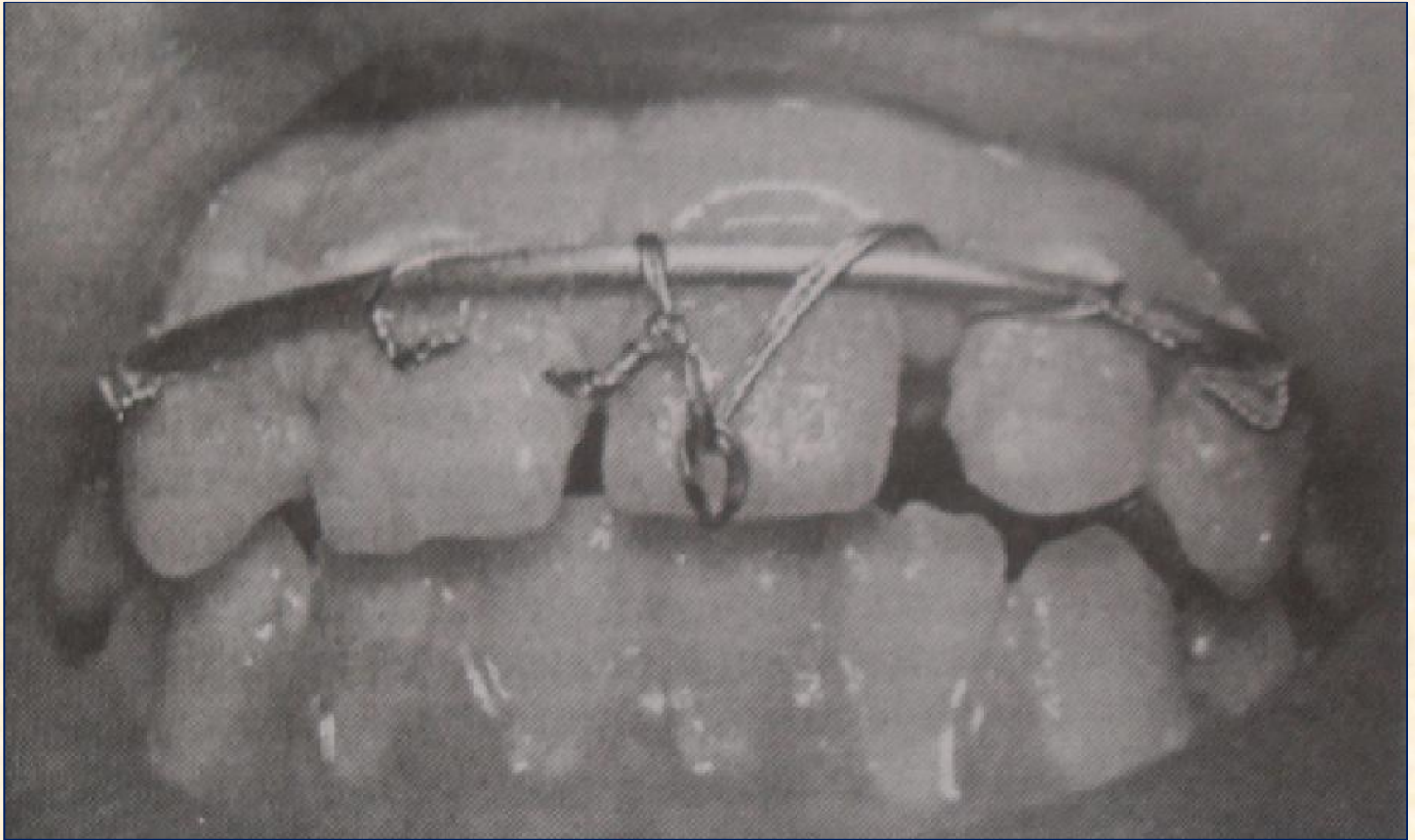
Лечение вывиха зуба

- Репозиция зуба
- Иммобилизация
- Медикаментозное лечение



**Обязательн
а
надежная
анестезия!**

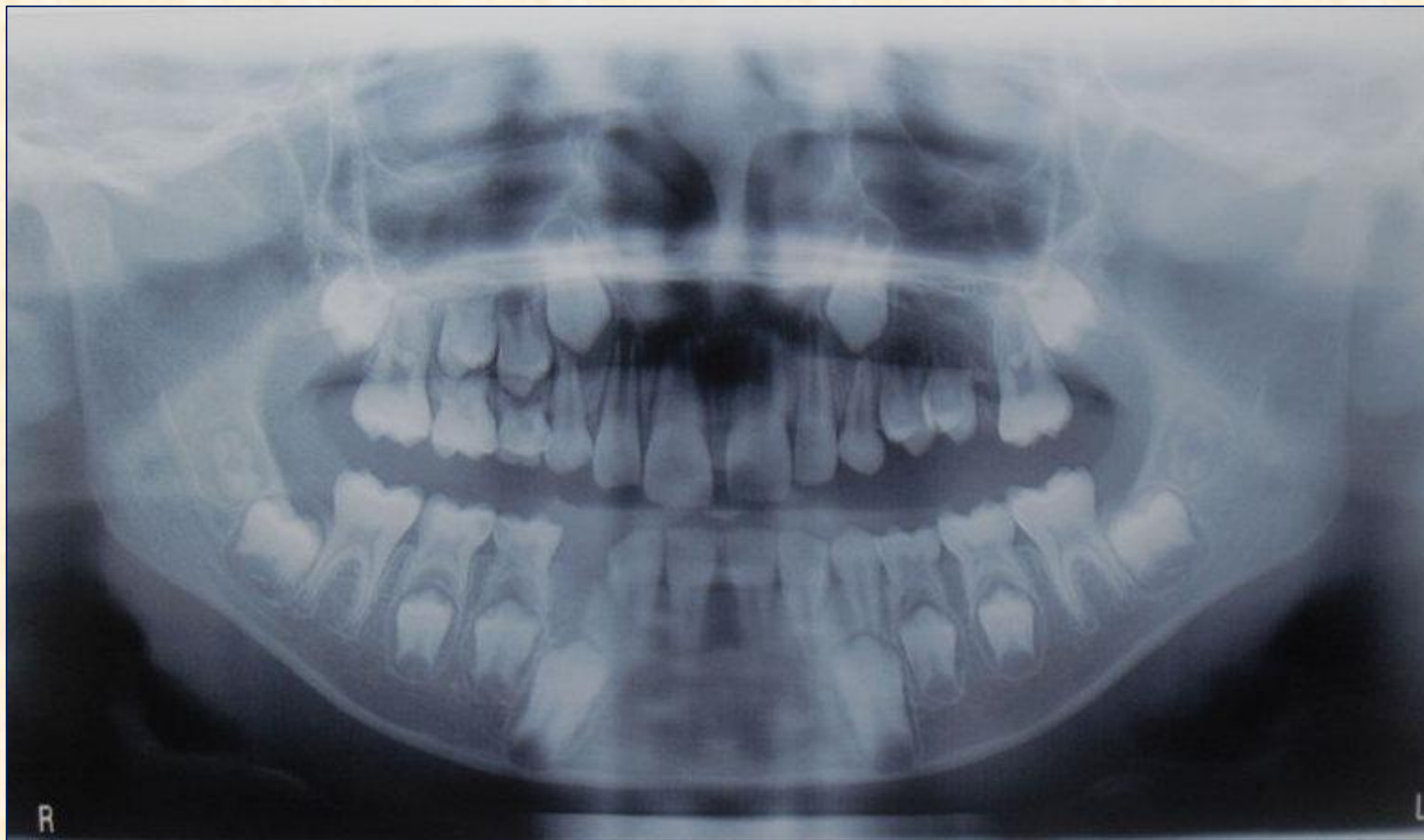
Лечение вывиха зубов



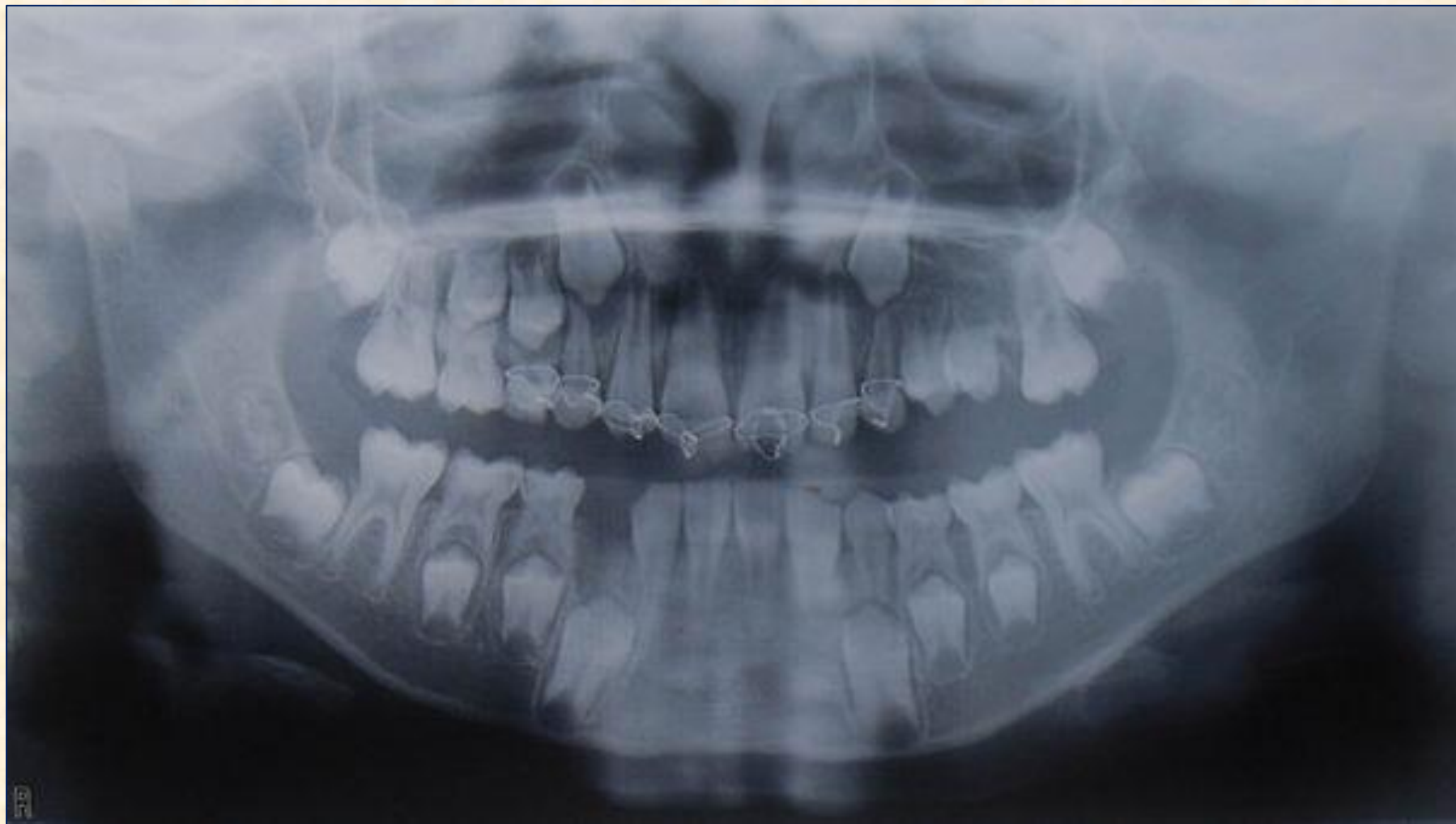
Лечение вывиха зубов



Лечение вывиха зубов



Лечение вывиха зубов



Полный вывих зуба 11



Зуб 11 с несформированным корнем



Реплантация зуба 11



Реплантация зуба 11



Реплантация зуба 11



Реплантация зуба 11



Реплантация зуба 11



Реплантация зуба 11



Реплантация зуба 11



Реплантация зуба 11



Реплантация зуба 11



Реплантация зуба 11



Реплантация зуба 11



Реплантация зуба 11



Реплантация зуба 11



Реплантация зуба 11



Реплантация зуба 11



Реплантация зуба 11



Реплантация зуба 11



Реплантация зуба 11



Реплантация зуба 11



Реплантация зуба 11



Реплантация зуба 11



Реплантация зуба 11



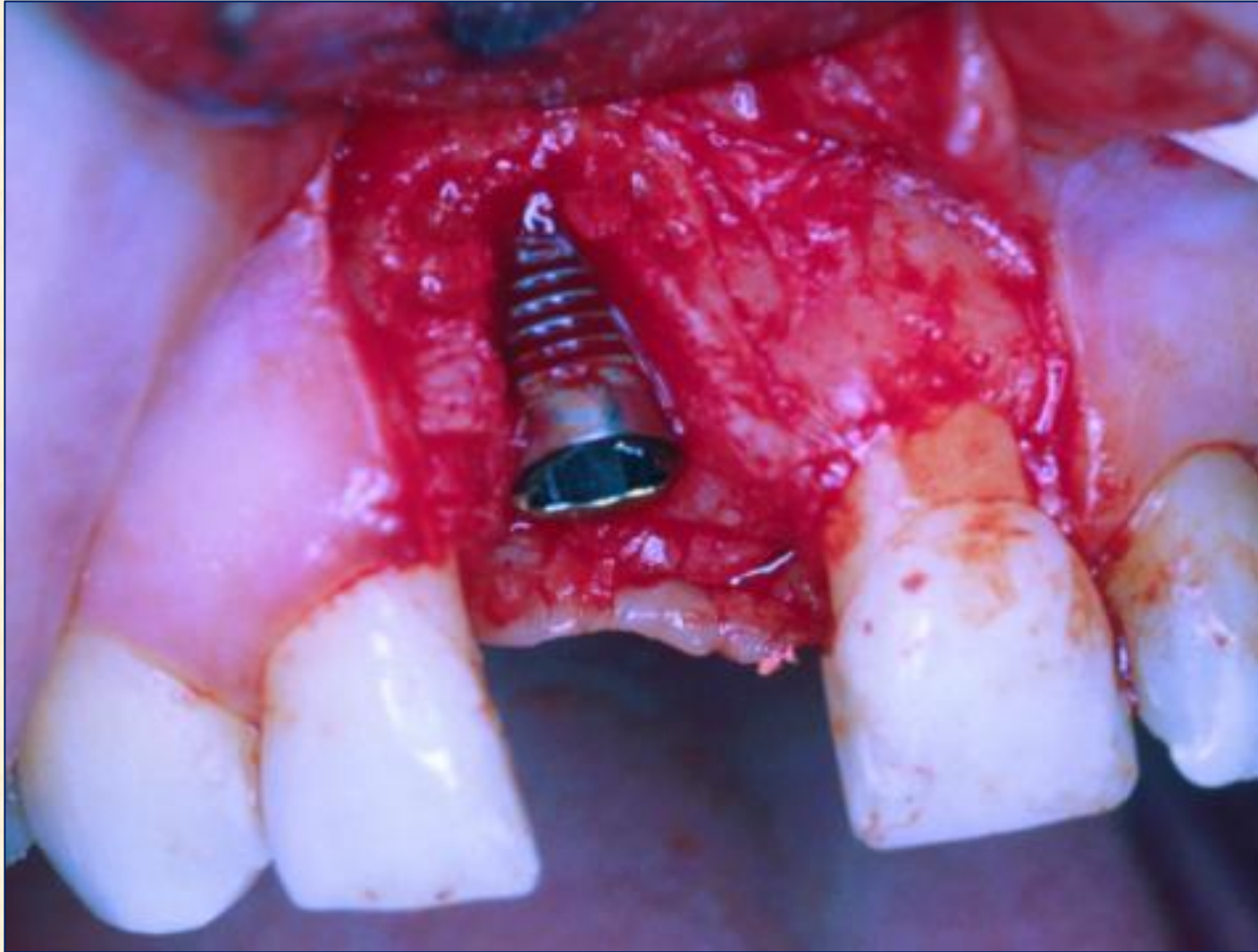
Реплантация зуба 11



Лечение последствий полного вывиха зуба



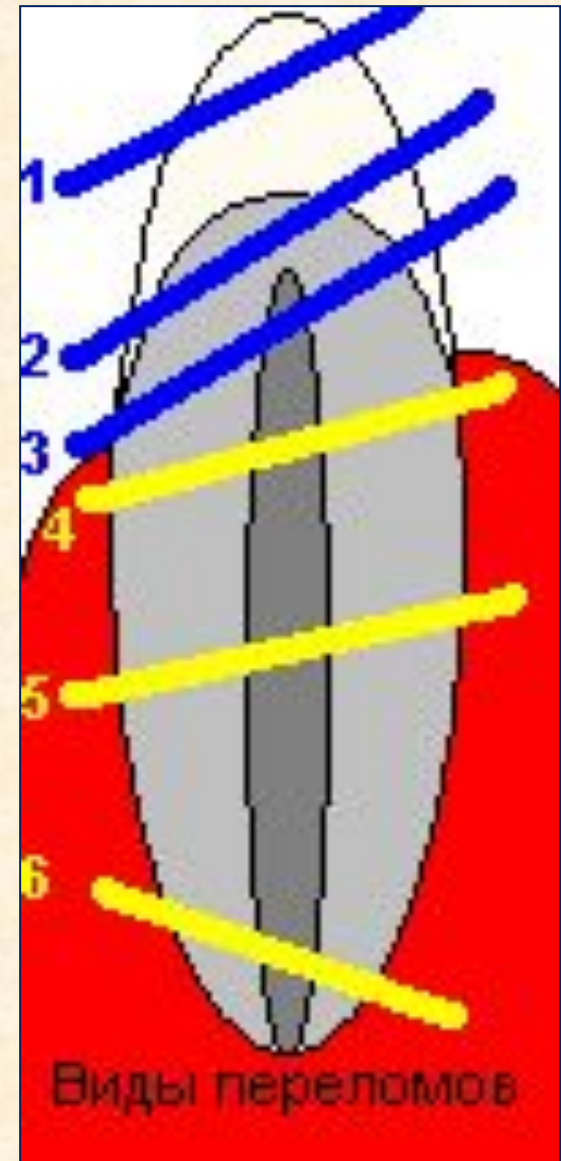
Лечение последствий полного вывиха зуба



Перелом зуба

Классификация переломов зубов

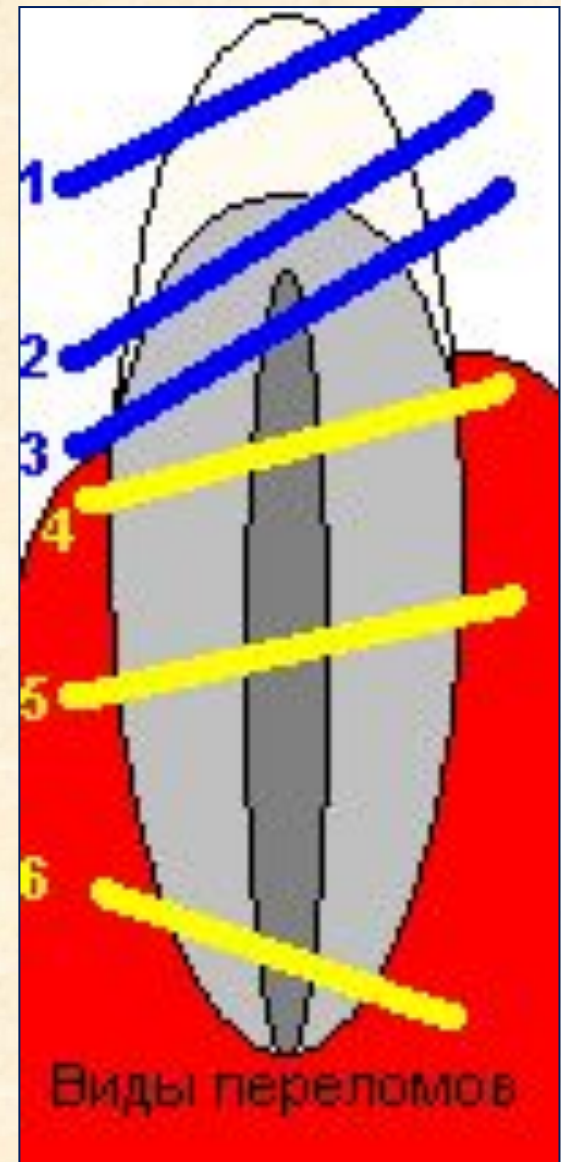
- Перелом коронки
 - В зоне эмали [1]
 - В зоне эмали и дентина без вскрытия полости зуба [2]
 - В зоне эмали и дентина со вскрытием полости зуба [3]
- Перелом шейки



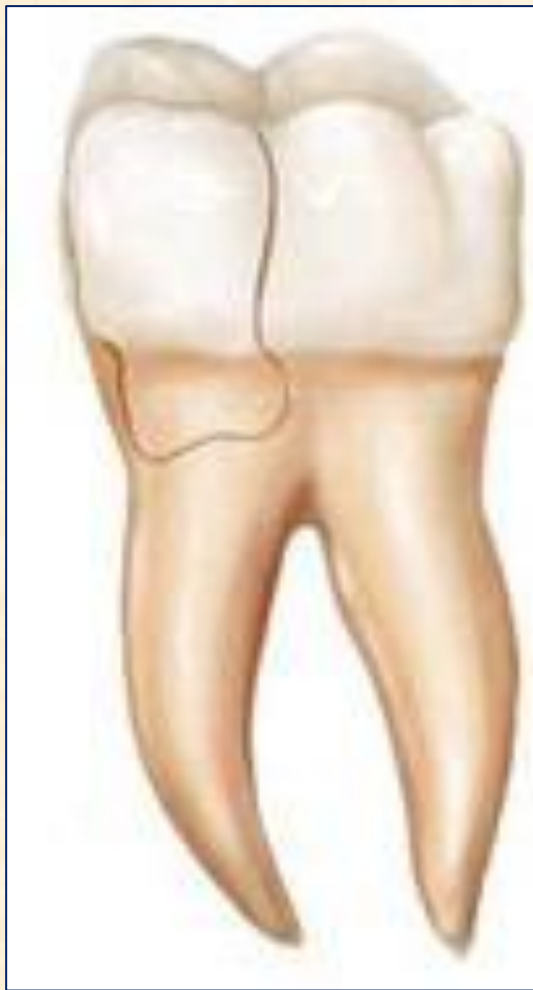
Перелом зуба

Классификация переломов зубов

- Перелом корня
 - Со смещением отломков (с разрывом пульпы)
 - Без смещения отломков (без разрыва пульпы)
 - Поперечный [4, 5, 6]
 - Косой
 - Продольный
 - Скользящий
 - В пришеечной части корня [4]
 - В средней части корня [5]
 - В верхушечной части корня [6]



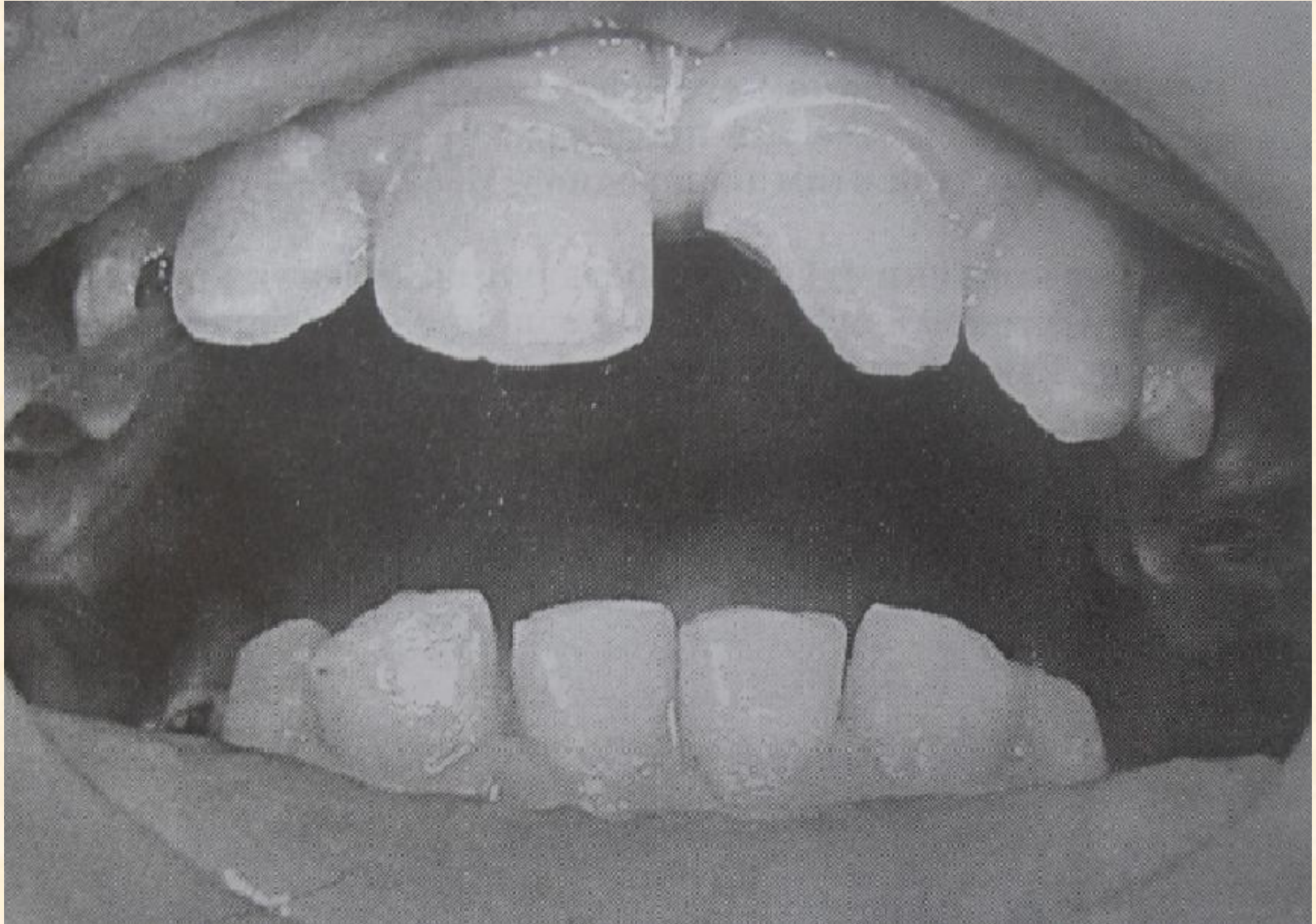
Перелом зуба



Переломы коронки зуба



Переломы коронки зуба



Переломы коронки зуба



Переломы коронки зуба



Переломы коронки зуба



Переломы коронки зуба



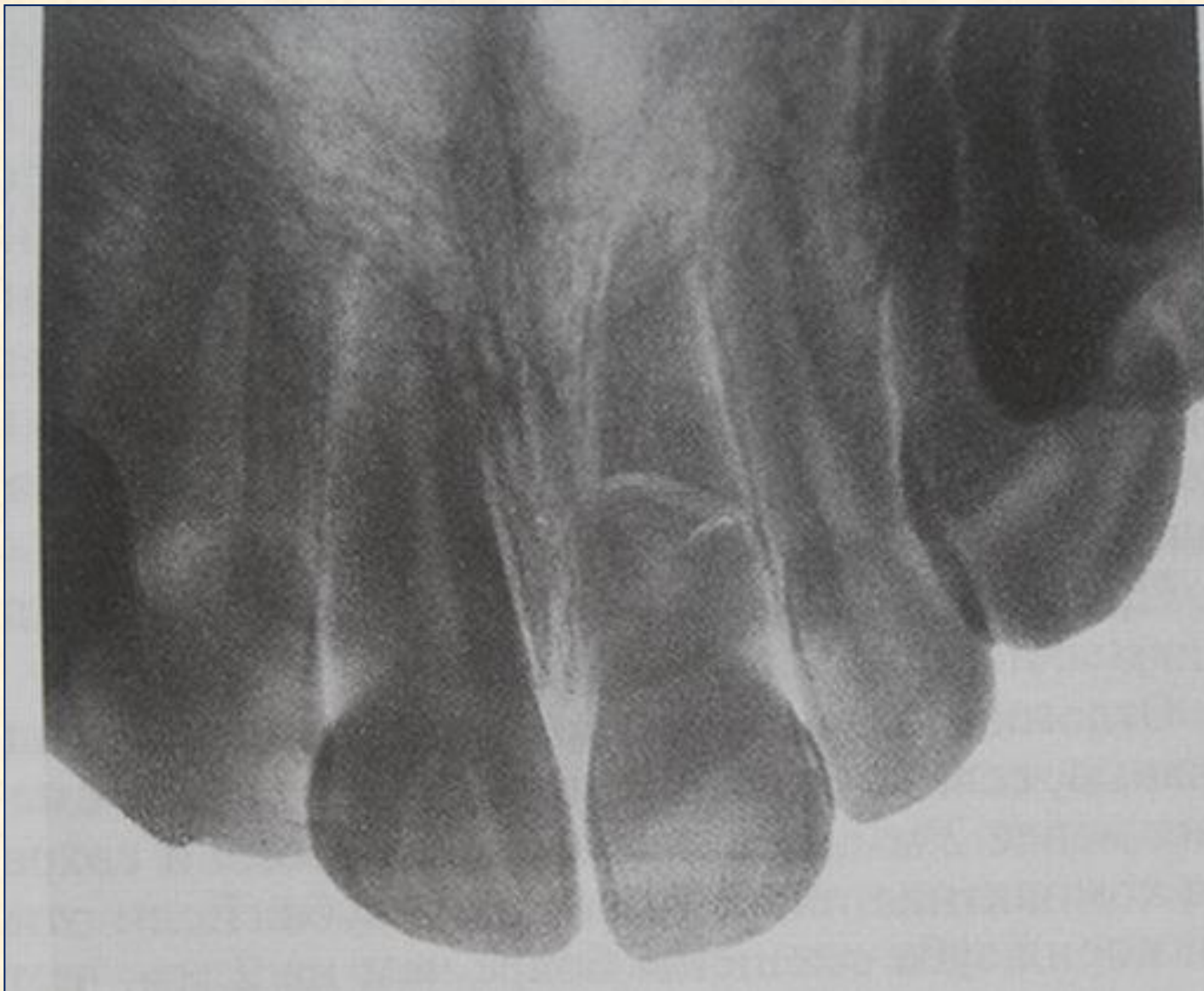
Переломы шейки зуба



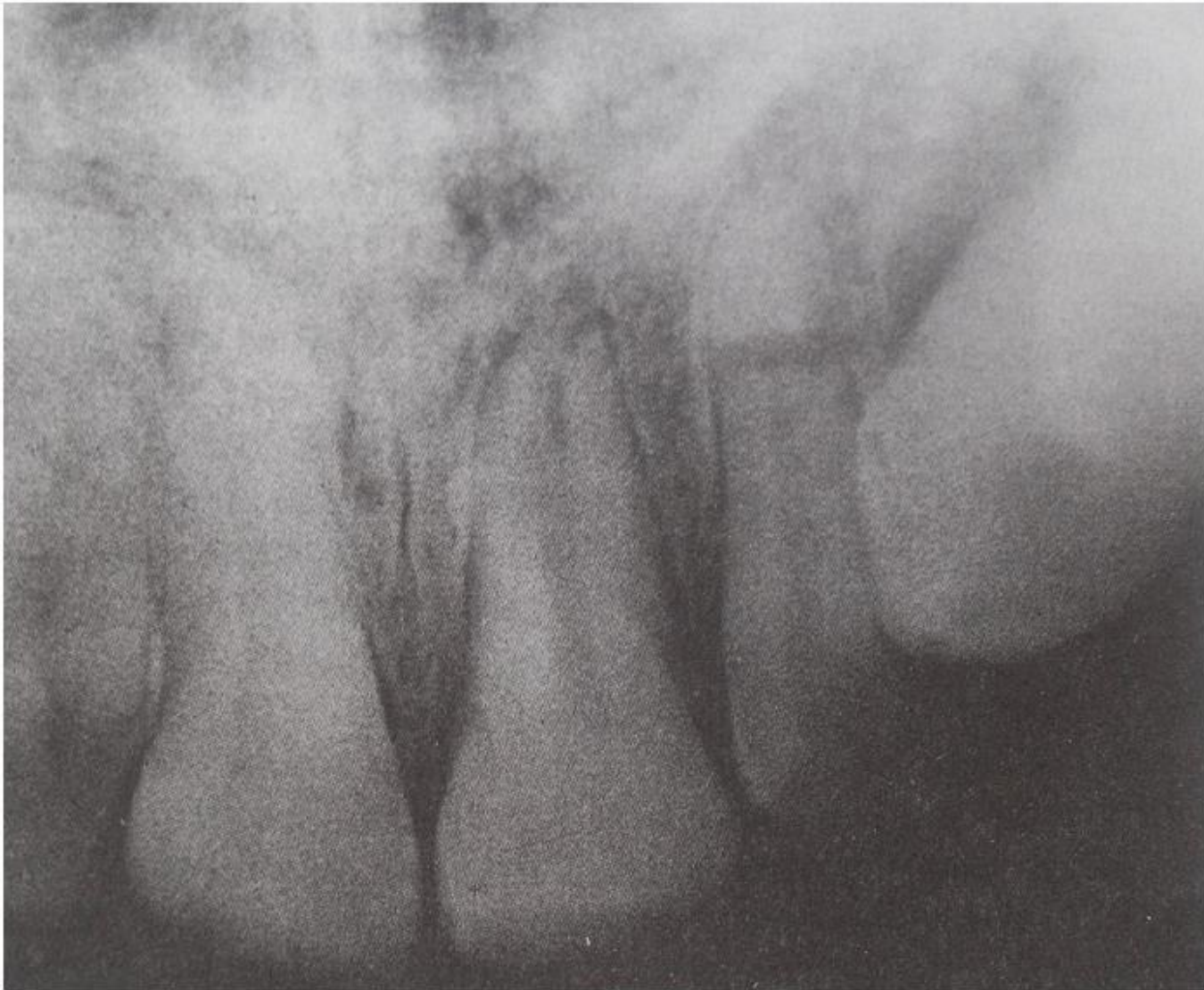
Переломы корня



Переломы корня



Переломы корня



Переломы корня



Лечение переломов зуба



Лечение перелома зуба



Лечение переломов зуба



Лечение перелома



А – через 6 часов после лечения

Б – через 2 дня

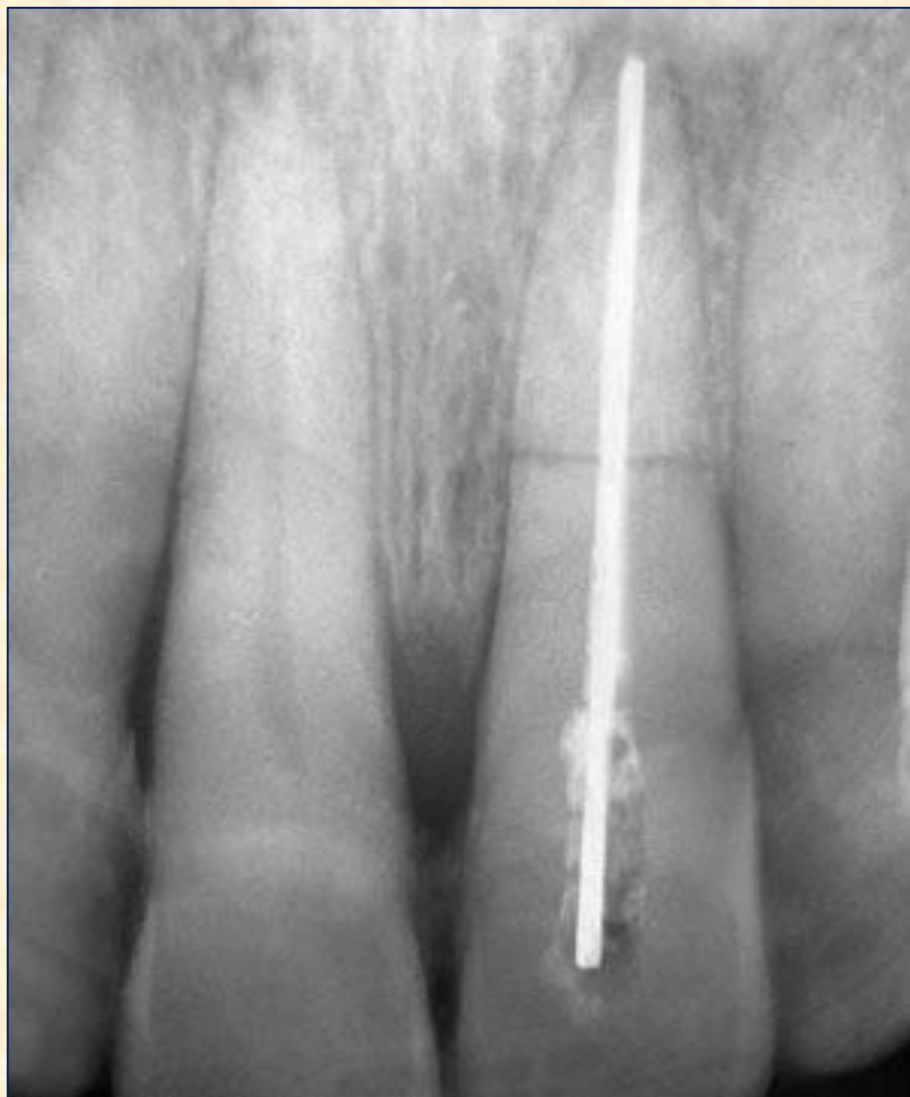
Лечение переломов зуба



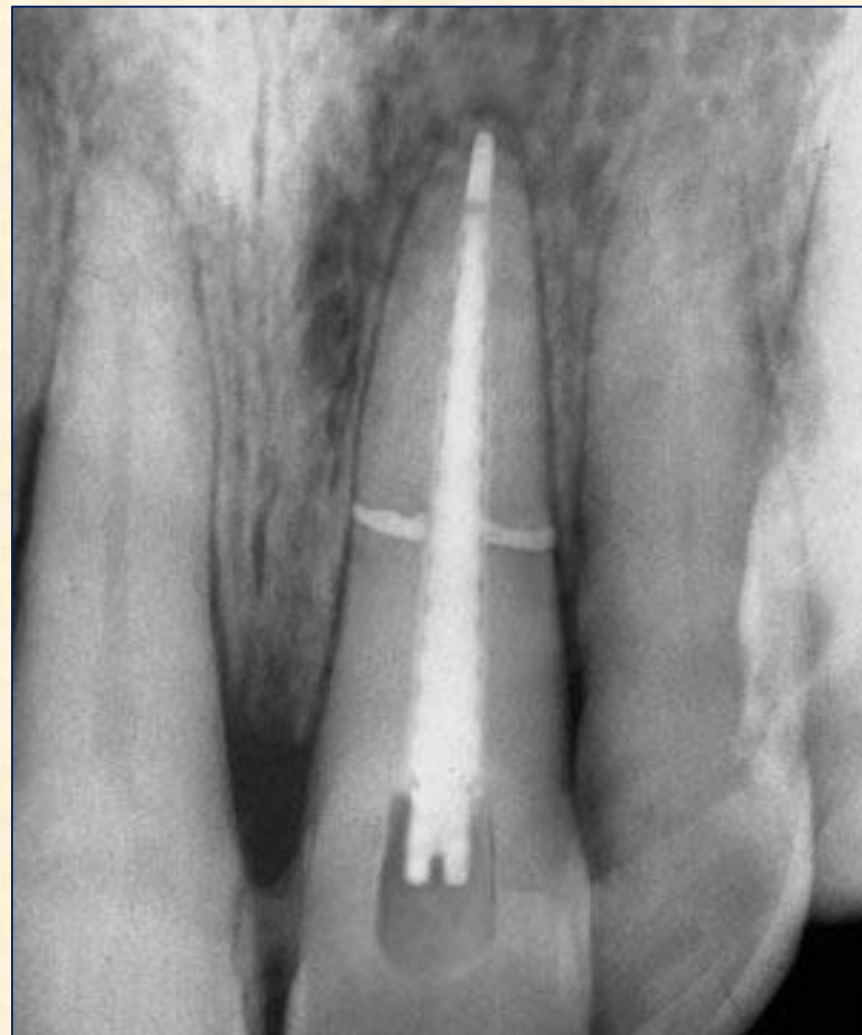
Лечение переломов зуба



Лечение переломов зуба

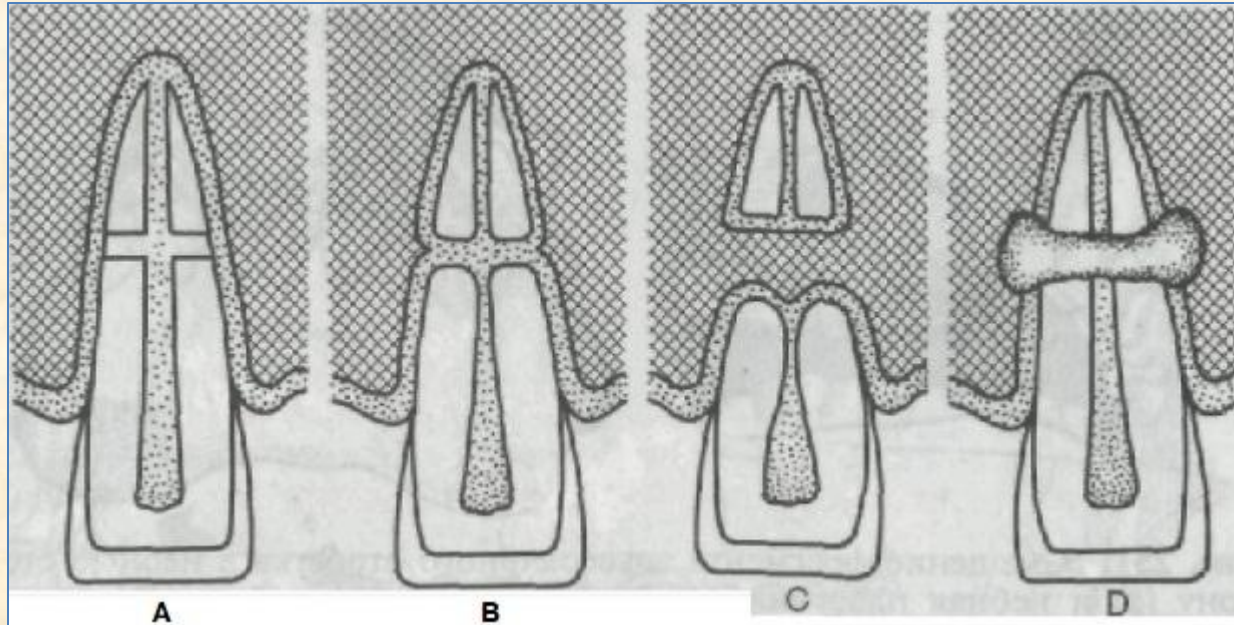


Лечение переломов зуба



Типы заживления переломов корня зуба

(по Pindborg)



Тип А: фрагменты тесно сопоставлены друг с другом, заживление завершается минерализацией тканей корня зуба.

Тип В: заживление происходит с образованием псевдоартроза. Щель по линии перелома заполняется соединительной тканью. На рентгенограмме видна неизбыточная полоса между фрагментами.

Тип С: между фрагментами вырастают соединительная ткань и костная ткань. На рентгенограмме видна кость между фрагментами.

Тип D: промежуток между фрагментами заполняется грануляционной тканью: либо из воспаленной пульпы, либо из ткани десен. Тип заживления зависит от положения фрагментов, иммобилизации зубов, жизнеспособности пульпы.

Спасибо за внимание!

