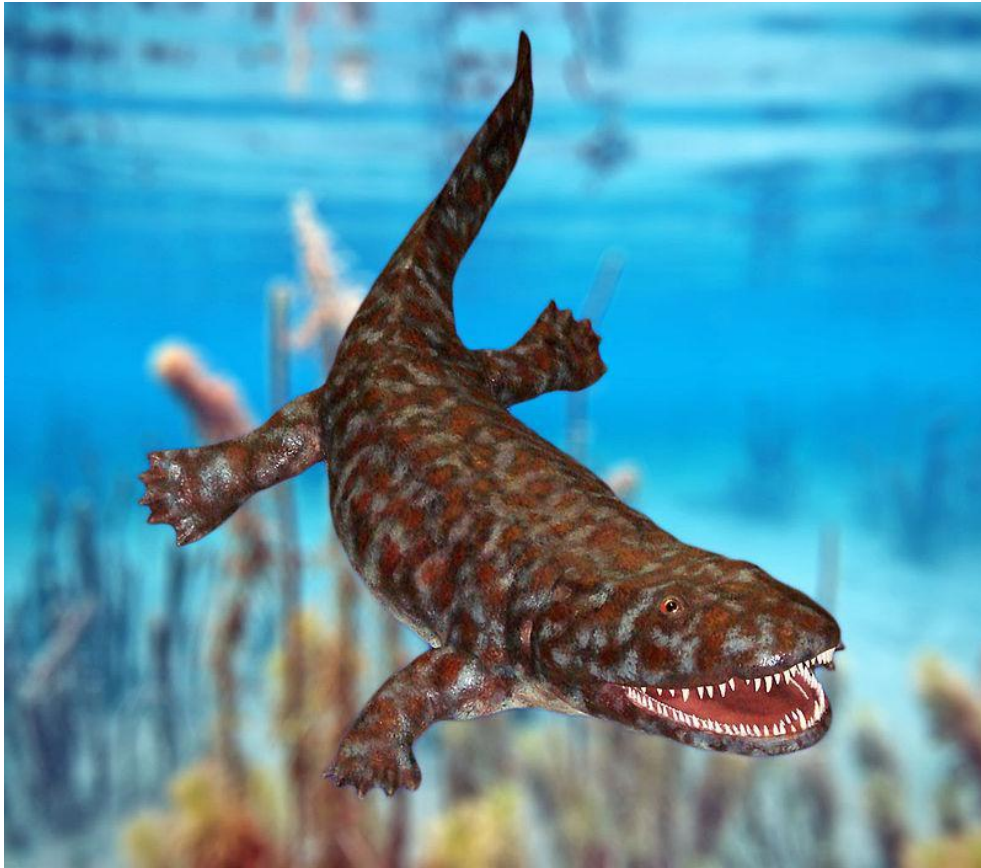


КЛАСС ЗЕМНОВОДНЫЕ

Amphibia

ПРОИСХОЖДЕНИЕ: Палеозойская эра, девонский период,
385 млн лет назад



**ИХТИОСТЕГИ
ДЫ**



СТЕГОЦЕФАЛ

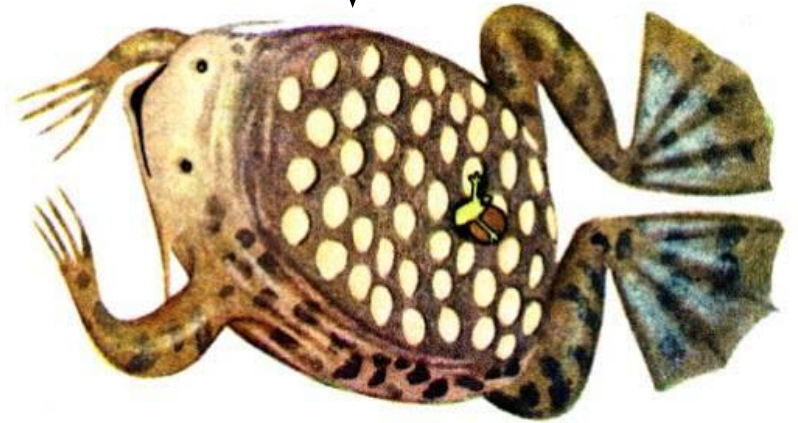


Отряды

Хвостатые (тритоны, саламандры)

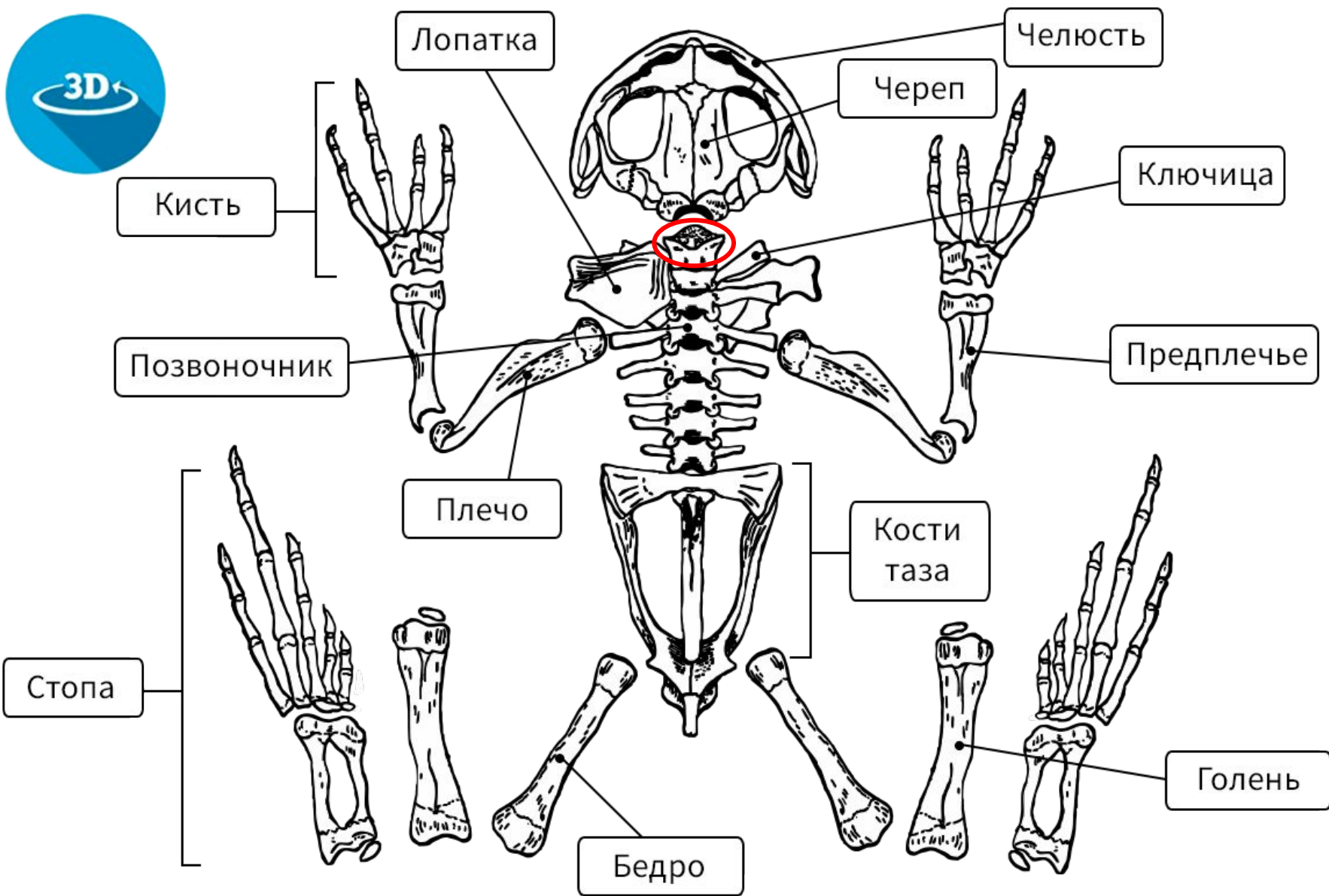


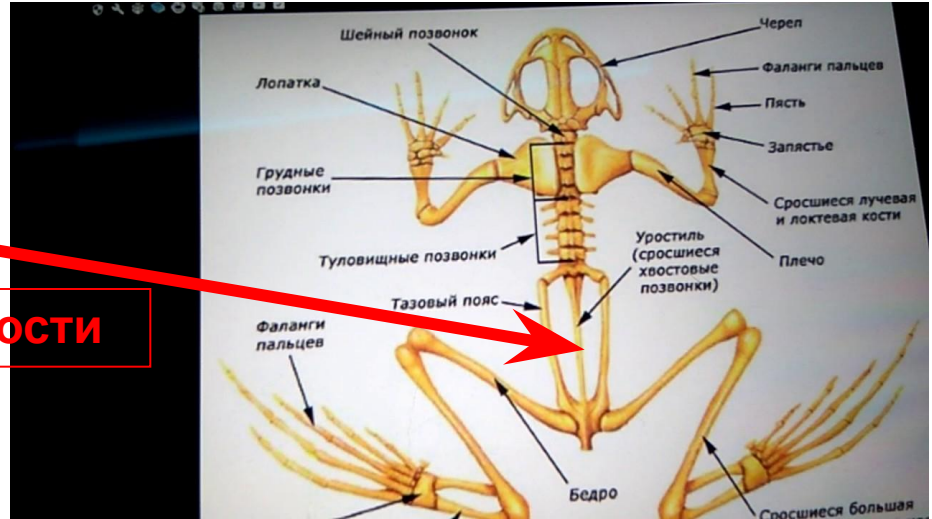
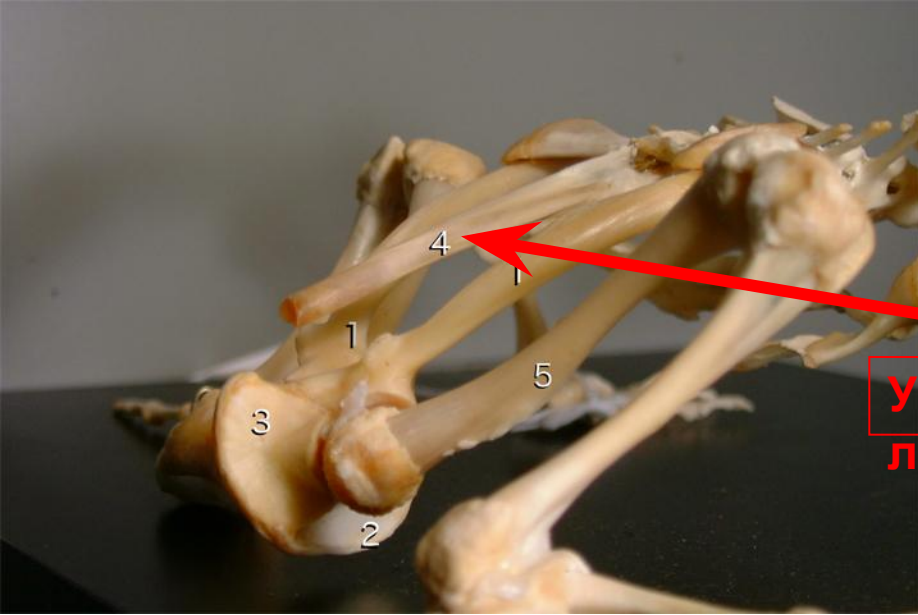
Бесхвостатые



Безногие

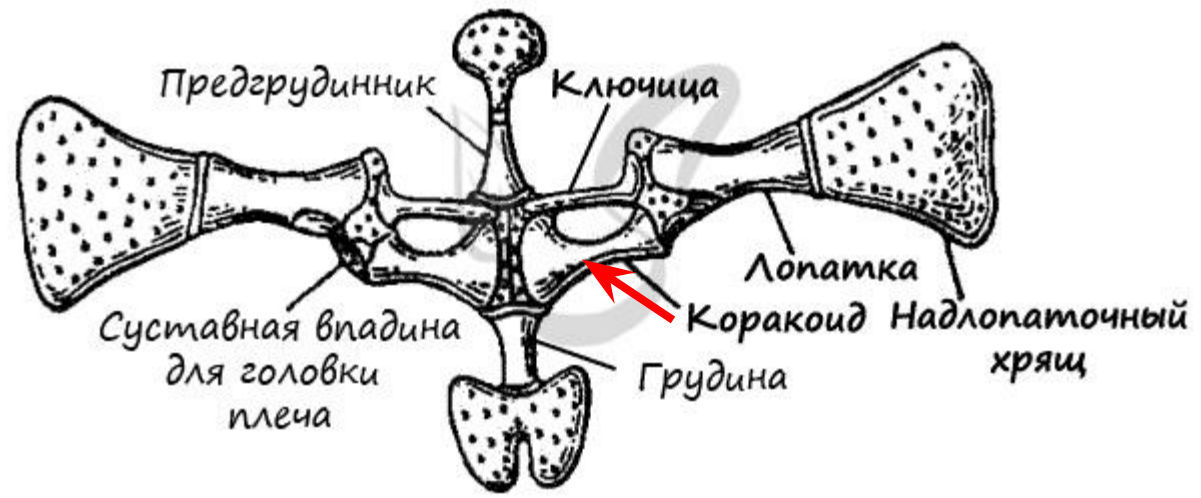




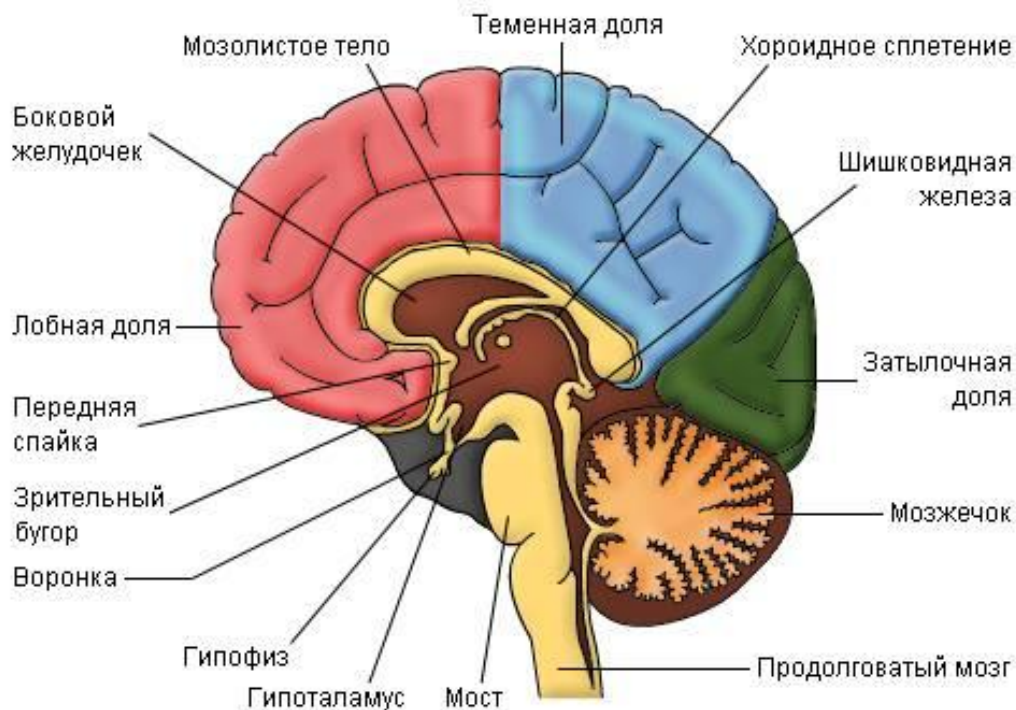
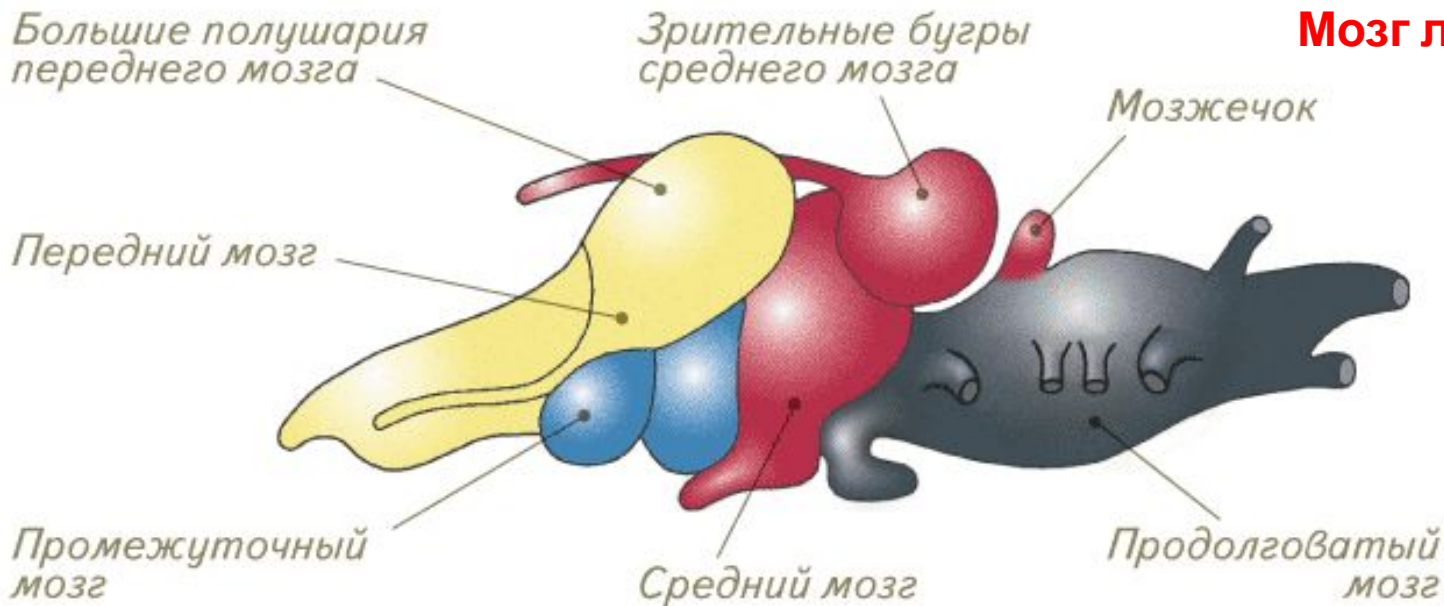


Уростиль

Пояс передних конечностей лягушки



Мозг лягушки

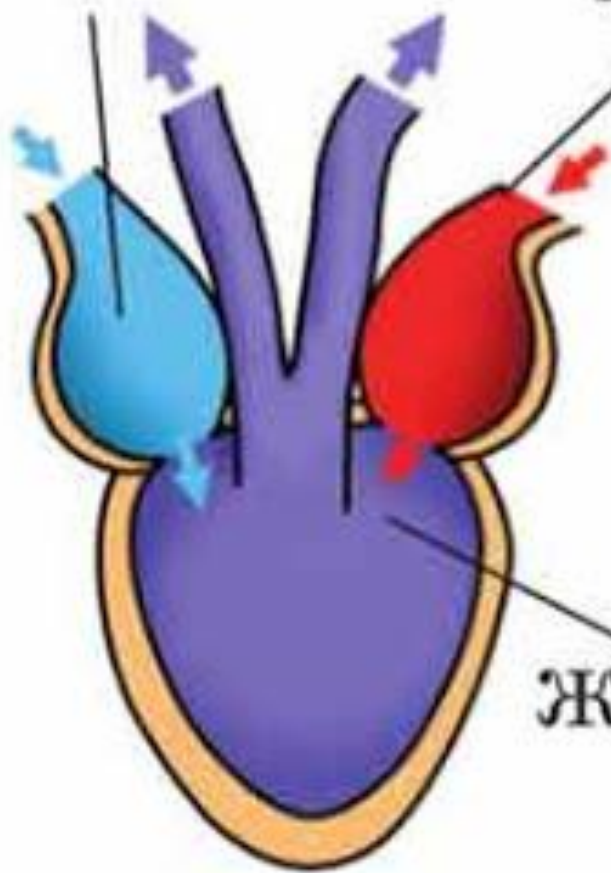


Мозг человека

Правое
предсердие

Левое
предсердие

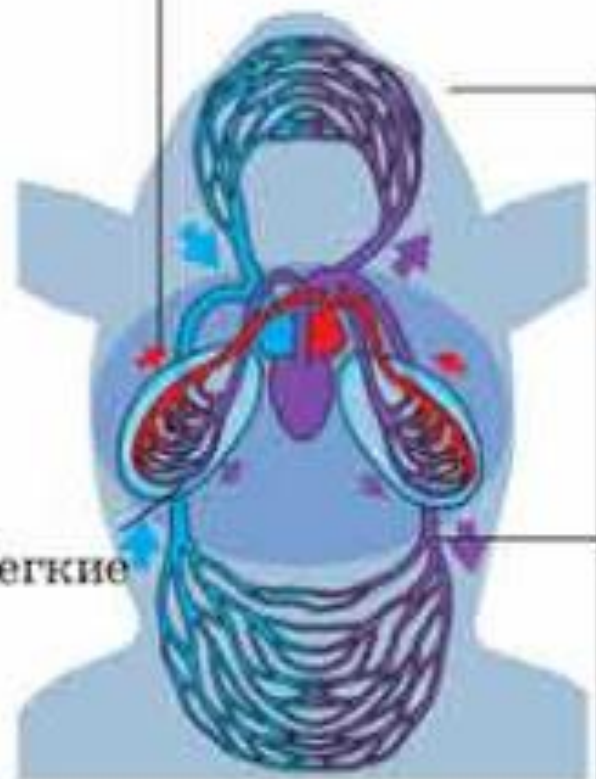
Желудочек



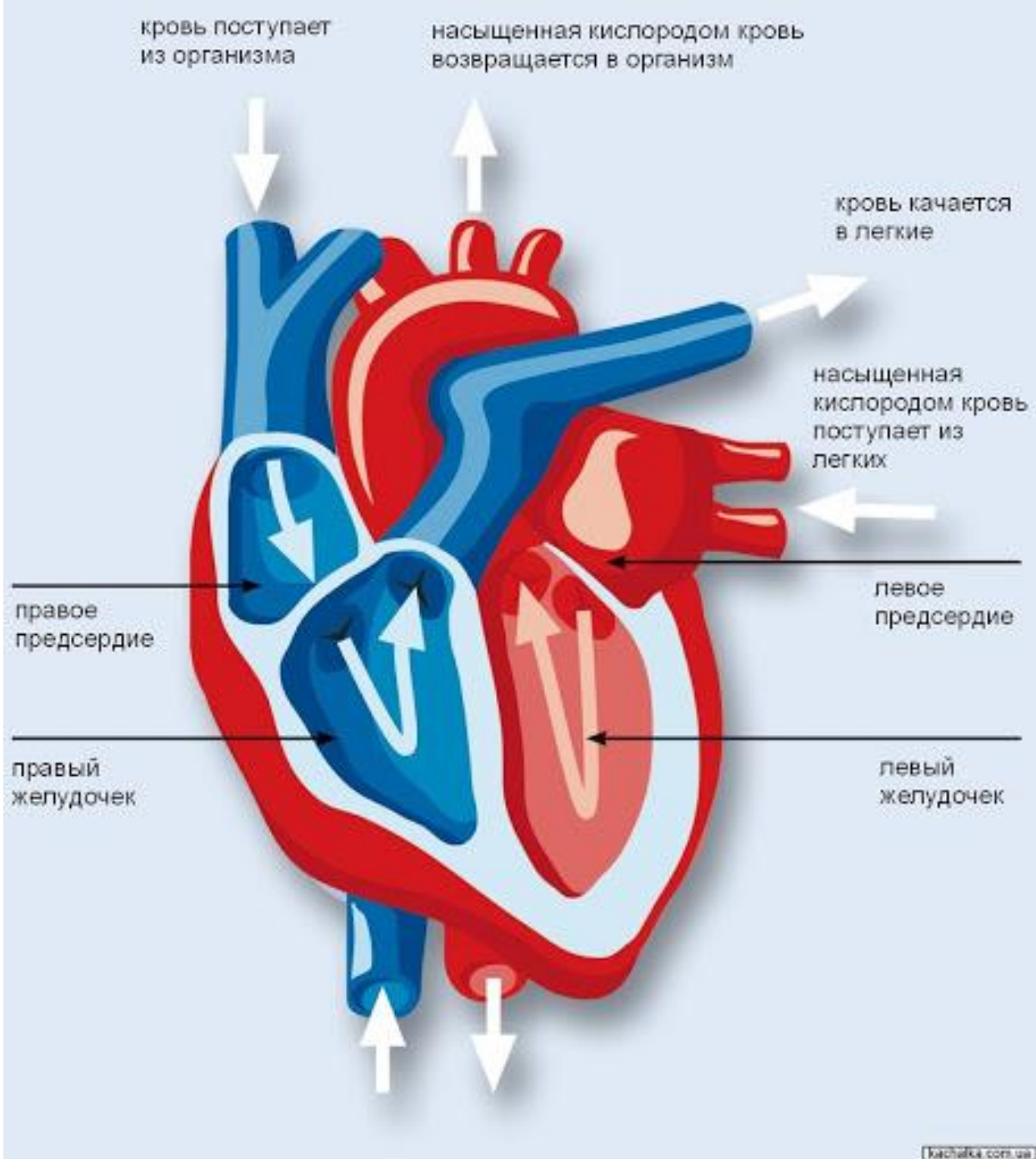
Малый круг
кровообращения

Легкие

Большой круг
кровообращения



**Сердце
лягушки**



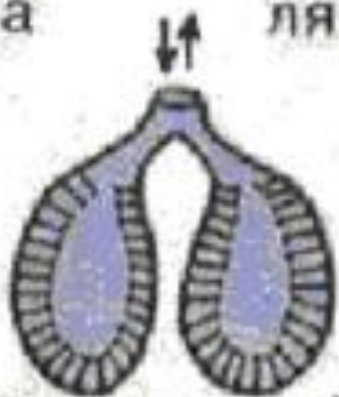
Сердце человека



Легкие
тритона



Легкие
лягушки



Легкие жабы



Пищеварительный тракт

лягушки:

- 1 - пищевод;
- 2 - желудок; 3 - двенадцатиперстная кишка; 4 - тонкая кишка; 5 - прямая кишка;
- 6 - клоака; 7 - место впадения прямой кишки в клоаку;
- 8 - мочевой пузырь.

