

ТУНДРА. ЛЕСА РОССИИ

ПОДГОТОВИЛА:
ХАРХОРДИНА А.А.,
УЧИТЕЛЬ НАЧАЛЬНЫХ КЛАССОВ
МОУ Г. ГОРЛОВКИ «ШКОЛА № 7»

Цели: сформировать представление о природной зоне тундре; ознакомить с географическим положением этой природной зоны, климатическими условиями, растительным и животным миром, деятельностью человека; сформировать у учащихся представление о лесной зоне; ознакомить с географическим положением зоны лесов, с частями зоны лесов: тайгой, смешанным и широколиственным лесом, с растительным и животным миром.

Формируемые УУД: *познавательные* - умения извлекать информацию, описывать, сравнивать, классифицировать природные объекты; *коммуникативные* - задавать вопросы, слушать и отвечать на вопросы других, формулировать собственные мысли, высказывать и обосновывать свою точку зрения; *регулятивные* - действовать по плану, контролировать процесс и результаты деятельности, вносить необходимые коррективы, адекватно оценивать свои достижения; *личностные* - положительно относиться к учению, к познавательной деятельности.

ПРОВЕРКА ДОМАШНЕГО ЗАДАНИЯ

Исправьте (устно) географические ошибки в тексте.

Арктика — это огромное пространство, расположенное на площади Северного Ледовитого океана с морями и *полуостровами*. Солнце направляет на зону арктических пустынь свои *прямые* лучи. Зимой в Арктике бывает *полярный день*, а летом — *полярная ночь*. Температура воздуха зимой опускается до $-60\text{ }^{\circ}\text{C}$, а летом *не поднимается выше нуля*.

ВОПРОСЫ К КРОССВОРДУ

1. Короткое название ледяной зоны.
2. Птица с необычным красным клювом.
3. Название острова, на котором расположен заповедник.
4. Арктика — это снег и
5. Растения, живущие в толще воды.
6. Вид рыбы, обитающий в северных морях.

Молодцы! Мы узнали название природной зоны, по которой сегодня будем путешествовать. И это, конечно же, тундра.

ТУНДРА. РАБОТА С КАРТОЙ

Цель нашей экспедиции — тундра. Найдите эту природную зону на карте (с. 72-73). Что вы можете о ней рассказать, глядя на карту?

Тундра протянулась с запада на восток почти по всему побережью северных морей. Эта зона находится южнее арктических пустынь. Тундра расположена на материке Евразия.

Тундра в переводе с финского языка означает «бесплодная» или «враждебная». Расскажите, какой вы представляете эту природную зону.

Тундра находится на побережье северных морей, за Северным полярным кругом, значит, там холодно. Туда попадают косые солнечные лучи, а это значит, что зима должна быть суровой, много снега. Это должна быть равнина, потому что часть зоны расположена на Восточно-Европейской равнине, а часть — на Западно-Сибирской.



ПРОСМОТР ВИДЕОУРОКА «ТУНДРА»

Перейдите по ссылке и посмотрите видеоурок:

https://www.youtube.com/watch?v=D5bai9a_v9w

Ответьте на вопросы (устно):

1. Сравните природу тундры и природу зоны арктических пустынь. Чем объяснить сходство и различие?
2. Приведите примеры нарушения человеком экологических связей в тундре. К чему это приводит? Что нужно сделать, чтобы этого не допускать?
3. Дайте краткую характеристику зоны тундры по плану, приведенному на с. 71.



ФИЗКУЛЬТМИНУТКА

А сейчас сделаем паузу и разомнемся:

<https://www.youtube.com/watch?v=4CC3BkTAUIY&list=PLA1X7yxKdOc0ndjvFGGbljZ9ECCnreVcp&index=3>



ЛЕСА РОССИИ

*Здравствуй, лес, дремучий лес,
Полный сказок и чудес!*

Ты о чем шумишь листвою

Ночью темной, грозовою?

Что там шепчешь на заре,

Весь в росе, как в серебре?

Кто в глуши твоей таится?

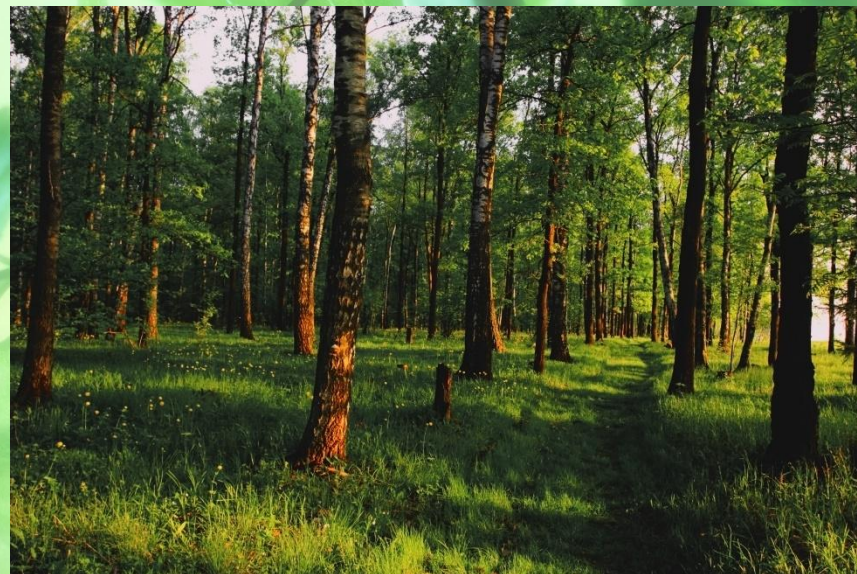
Что за зверь? Какая птица?

Все открой, не утай:

Ты же видишь — мы свои!

С. Погорелоецкий





Как вы думаете, в какую природную зону отправится наша экспедиция?

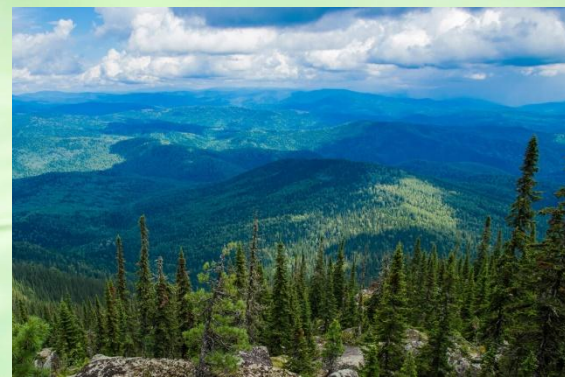
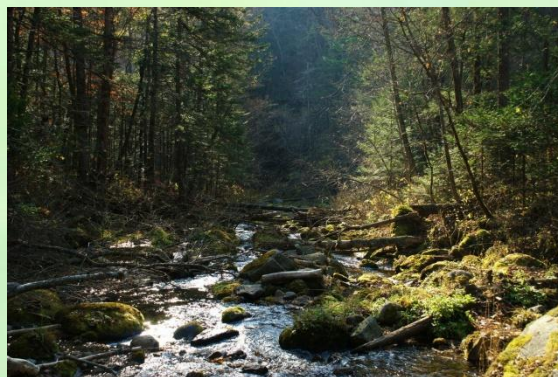
Почему поэт говорит: «Здравствуй, лес, дремучий лес...»? Что значит дремучий?

Почему одни леса темные, а другие светлые? Спрогнозируйте, что еще будет характерно для лесной зоны.

РАБОТА С КАРТОЙ

Найдите на карте (с. 72-73) природную зону лесов. Что вы можете рассказать о лесной зоне, глядя на карту?

Лесная зона находится южнее зоны тундры, на карте она обозначена зеленым цветом. Зона лесов большей частью расположена на Восточно-Европейской и Западно-Сибирской равнинах, а также на Среднесибирском плоскогорье. Эта природная зона самая большая. В данной природной зоне три части: самая большая часть — тайга, она обозначена темно-зеленым цветом, еще есть смешанные леса — тоже зеленым, но светлее, и еще одна часть — широколиственные леса — светло-зеленым



Вы, наверное, заметили, что между зоной тундры и зоной лесов есть промежуток, покрашенный более желтоватым цветом. Что это?

Это лесотундра. Это плавный переход к другой природной зоне.

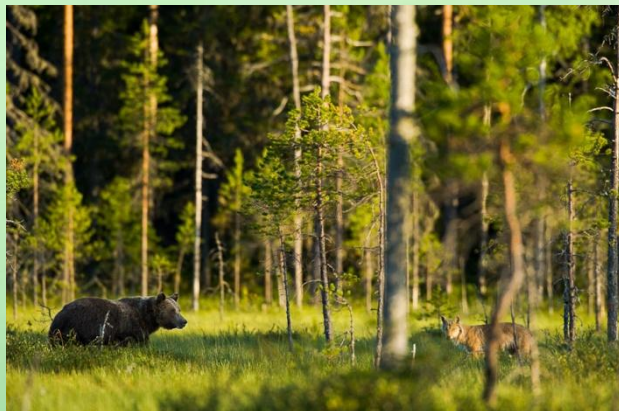
ПРОСМОТР ВИДЕОУРОКА «ЛЕСА РОССИИ»

Перейдите по ссылке и посмотрите видеоурок:

<https://www.youtube.com/watch?v=VVHDRfnxOEQ>

Ответьте на вопросы (устно):

1. Покажи на карте лесные зоны.
2. Какие природные условия лесных зон благоприятны для роста деревьев?
3. Раскрой особенности тайги, смешанных и широколиственных лесов.
4. Дай краткую характеристику зоны лесов по плану, приведенному на с. 71.



РЕФЛЕКСИЯ «ДЕРЕВО ЧУВСТВ» (УСТНО)

Выбери свой листочек: **зеленый** — мне понравился урок, **желтый** — мне не очень понравился урок, **красный** — мне не понравился урок. Объясни свой выбор.



ИТОГ УРОКА

Почему растительный и животный мир тундры богаче, чем в зоне арктических пустынь?

Какие леса образуют лесную зону?

Как защищать нашу природу от экологических проблем?

ДОМАШНЯЯ РАБОТА

Нарисовать рисунок зону тундры или тайги. Подписать название.