

# **ОГРАНИЧЕНИЯ, КАСАЮЩИЕСЯ ТУННЕЛЕЙ**

(глава 1.9 и глава 8.6)

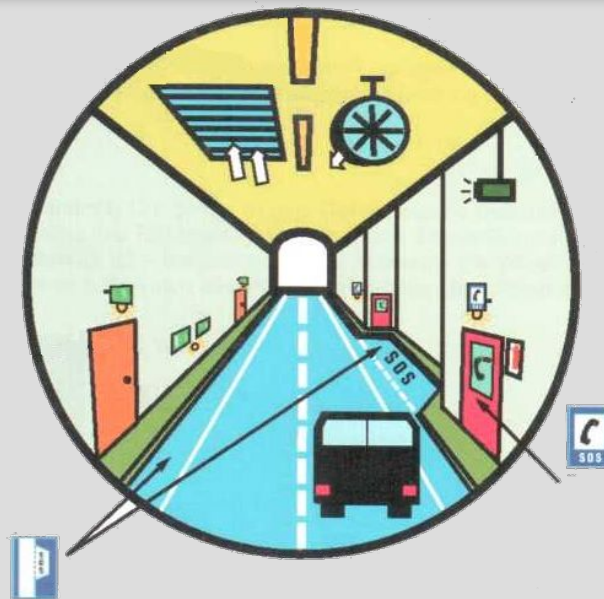
## Общие положения (1.9.5.1)

### Общие положения:

При применении ограничений на проезд через автодорожные туннели транспортных средств, перевозящих опасные грузы, компетентный орган относит туннель к одной из категорий.

Должны учитываться характеристики туннеля, оценка рисков, включая наличие и пригодность альтернативных маршрутов движения и видов транспорта, и соображения, связанные с управлением движением.

Один и тот же туннель может быть отнесен к более чем одной категории туннелей, например в зависимости от времени суток или дня недели, т.д.



## Определение категорий (1.9.5.2)

### Определение категорий основывается

на трех основных видах опасности, которые могут привести к многочисленным жертвам или причинить серьезный ущерб конструкции туннеля, а именно:

- a) взрыв;
- b) выброс токсичного газа или летучей токсичной жидкости;
- c) пожар.

## Определение категорий туннелей (1.9.5.2)

**Туннели подразделяются на следующие пять категорий:**

*Категория туннелей А:*

Перевозка опасных грузов не ограничена.

*Категория туннелей В:*

Ограничение на перевозку опасных грузов, которые могут привести к очень сильному взрыву.

*Категория туннелей С:*

Ограничение на перевозку опасных грузов, которые могут привести к очень сильному взрыву, сильному взрыву или выбросу большого количества токсичного вещества.

*Категория туннелей D:*

Ограничение на перевозку опасных грузов, которые могут привести к очень сильному взрыву, сильному взрыву, выбросу большого количества токсичного вещества или крупному пожару.

*Категория туннелей E:*

Ограничение на перевозку всех опасных грузов, кроме опасных грузов под № ООН 2919, 3291, 3331, 3359 и 3373, и на перевозку всех опасных грузов в соответствии с положениями главы 3.4, если их количества превышают 8 т общей массы брутто на транспортную единицу.

# Дорожные знаки и сигналы, регулирующие проезд через туннели (8.6.2)

Категория туннелей должна указываться с помощью дорожных знаков и сигналов следующим образом:

Знак и сигнал	Категория туннелей
Знака нет	Категория туннелей А
Знак с дополнительной табличкой, на которой указана буква В	Категория туннелей В
Знак с дополнительной табличкой, на которой указана буква С	Категория туннелей С
Знак с дополнительной табличкой, на которой указана буква D	Категория туннелей D
Знак с дополнительной табличкой, на которой указана буква E	Категория туннелей E



**B**



**C**

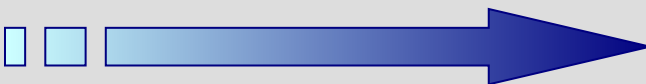


**D**



**E**

НАДЕЖНЫЕ ТУННЕЛИ



НЕНАДЕЖНЫЕ ТУННЕЛИ

## Коды ограничений проезда через туннели (8.6.3)

### Коды ограничений проезда через туннели:

для конкретных опасных грузов указан в **колонке 15** таблицы А главы 3.2. в круглых скобках в нижней части клетки.

Когда вместо одного из кодов ограничений проезда через туннели указан знак "(-)", на опасные грузы не распространяются никакие ограничения на проезд через туннели.

Транс. средство для перевозки в цистернах	Транспортная категория (Код ограничения проезда через тоннель)	Специальные положения по перевозке				Идентификационный номер опасности	№ ООН	Наименование и описание
		Упаковки	Перевозка навалом/ насыпью	Погрузка, разгрузка и обработка	Эксплуатация			
9.1.1.2	1.1.3.6 (8.6)	7.2.4	7.3.3	7.5.11	8.5	5.3.2.3		3.1.2
(14)	(15)	(16)	(17)	(18)	(19)	(20)	(1)	(2)
FL	<b>2</b> (D/E)				S2 S20	33	1203	БЕНЗИН МОТОРНЫЙ или ГАЗОЛИН или ПЕТРОЛ

## Ограничения на проезд транспортных единиц, перевозящих опасные грузы, через туннели (8.6.4)

КОД ОГРАНИЧЕНИЯ ЧЕРЕЗ ТУННЕЛИ	ЦИСТЕРНА ТАРА	КАТЕГОРИЯ ТУННЕЛЯ				
		A	B	C	D	E
B	ЦИСТЕРНЫ					
	ТАРА					
C	ЦИСТЕРНЫ					
	ТАРА					
D	ЦИСТЕРНЫ					
	ТАРА					
E	ЦИСТЕРНЫ					
	ТАРА					
B/D	ЦИСТЕРНЫ					
	ТАРА					
B/E	ЦИСТЕРНЫ					
	ТАРА					
C/D	ЦИСТЕРНЫ					
	ТАРА					

## Ограничения на проезд транспортных единиц, перевозящих опасные грузы, через туннели (8.6.4)

КОД ОГРАНИЧЕНИЯ ЧЕРЕЗ ТУННЕЛИ	ЦИСТЕРНА ТАРА	КАТЕГОРИЯ ТУННЕЛЯ				
		A	B	C	D	E
<b>C/E</b>	ЦИСТЕРНЫ					
	ТАРА					
<b>D/E</b>	ЦИСТЕРНЫ					
	НАВАЛОМ/НАСЫПЬЮ					
	ТАРА					
<b>B1000C</b> (КЛАСС 1)	> 1000 кг					
	< 1000 кг					
<b>C5000D</b> (КЛАСС 1)	> 5000 кг					
	< 5000 кг					