

КОМПЬЮТЕРНЫЕ ПРЕЗЕНТАЦИИ

Требования к оформлению презентации

Компьютерные презентации



Компьютерные презентации – это набор слайдов и спецэффектов, сопровождающих рассказ выступающего и транслирующихся на экран.

Слайды

Слайды – это кадры презентации, где размещается заголовок, текст, графика, диаграммы и таблицы.
Демонстрацию слайдов могут сопровождать спецэффекты или эффекты анимации.



Что и как изображать на слайде

- Использование каждого слайда в презентации должно быть оправдано.
- Максимально упрощайте каждый элемент слайда.
- Стремитесь уменьшить количество элементов на слайде. Желательно, чтобы на слайде был лишь один значимый элемент.

Алгоритм решения квадратных неравенств:

1. Приведите неравенство к виду $ax^2+bx+c > 0$ (≥ 0), $ax^2+bx+c < 0$ (≤ 0).

2. Рассмотрите функцию $y=ax^2+bx+c$.

3. Определите направления ветвей.

4. Найдите точки пересечения параболы с осью абсцисс (для них $y=0$; x_1 и x_2 найдите, решая уравнение $ax^2+bx+c=0$).

5. Схематически постройте график функции $y=ax^2+bx+c$.

6. Выделите часть параболы для которой $y > 0$ (≥ 0) или $y < 0$ (≤ 0).

7. На оси абсцисс выделите те значения x , для которых $y > 0$ (≥ 0) или $y < 0$ (≤ 0).

8. Запишите ответ.

Решите неравенство

$$x^2+7x-8 < 0.$$

2. Рассмотрим функцию $y=x^2+7x-8$.

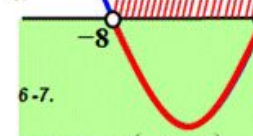
3. Графиком функции является парабола, ветви которой направлены вверх.

4. $x^2+7x-8=0$.

По теореме Виета

$$\begin{cases} x_1+x_2=-7 \\ x_1 \cdot x_2=-8 \end{cases} \begin{cases} x_1=-8 \\ x_2=1 \end{cases}$$

5.



8. Ответ: $(-8; 1)$



Функция задана формулой $y(x)=5x-13$.
Найдите значение функции при $x=2$

Решение:

$$y(x)=5x-13$$

$$y(2)=5 \cdot 2-13;$$

$$y(2)=-3$$



Содержание информации на слайде:

- используйте короткие слова и предложения,
- минимизируйте количество предлогов, наречий, прилагательных,
- заголовки должны привлечь внимание аудитории.




Объем информации на слайде:

- не стоит заполнять один слайд слишком большим объемом информации: люди могут единовременно запомнить не более трех фактов, выводов, определений;
- наибольшая эффективность достигается тогда, когда ключевые пункты отображаются по одному на каждом отдельном слайде.

Свою теорию Эрнест Резерфорд выдвинул в 1911 году. Именно он предположил, что атом состоит из положительно заряженного ядра и вращающихся вокруг него электронов. Такая модель по структуре напоминала солнечную систему: солнце — в роли ядра, планеты — в роли электронов; поэтому она сразу получила название планетарной. Но в соответствии с законами физики любая заряженная частица, в том числе и электрон, при ускоренном движении непременно теряет энергию. Поэтому электрон в планетарной модели, постепенно приближаясь к ядру, должен был бы рано или поздно на него упасть.

Ханс Гейгер и Эрнест Маршден — студенты Резерфорда — эксперимент, в котором бомбардировали тонкое золотое фольгой толщиной в 10 000 атомов. В ходе эксперимента было обнаружено, что большинство α -частиц совершенно не отклоняется от первоначального направления, но небольшая часть (около 1%) резко изменяла свое направление.



М.А.Шолохов
(1905-1984 г.)

Михаил Шолохов — талантливый, самобытный писатель, человек-легенда.

Вся его жизнь, как и творчество, — загадка, которую до сих пор разгадывают критики.



Расположение информации на слайде:

- предпочтительно горизонтальное расположение информации,
- наиболее важная информация должна располагаться в центре экрана.



Требования к тексту на слайде:

- количество строк на слайде не более 8-ми,
- строка должна содержать не более 30 знаков



О ПРОЕКТЕ

 Western Gate
INDUSTRIAL PARK

ИИ «Сибойл» с 2011 года осуществляет реализацию проекта «Индустриальный парк «Западные ворота» в Калининградской области по жарно-сырьевых потоков. Предложенный группой компаний подход интегрирует в себе преимущества мультимодальных транспортно-комплексов и инновационных технопарков.

ка формируется исходя из специфики решаемых Проектом задач и включает в себя следующие основные кластеры:

- но-управленческий кластер.**
 - Управляющая компания Индустриального парка «Западные ворота».
 - Информационный центр.
 - Финансово-лизинговый центр.
 - Маркетингово-аналитический центр.
 - Техно-консалтинговый центр.
 - Инновационный центр.
- Транспортно-логистический кластер.**
 - Логистический терминал класса А площадью 100 000 м².
 - Контейнерный терминал с возможностью хранения и переработки 500 контейнеров.
 - Площадка для переработки сыпучих грузов.
 - Транспортный дивизион (авто и жд транспорт, ремонтные цеха).
- Нефтегазовый кластер.**
 - НПЗ по производству битума и битумосодержащих продуктов.
 - Завод по производству биологических присадок и добавок к топливу.
 - Комплекс по хранению продуктов нефтепереработки и нефтехимии.
 - Газонаполнительная станция мощностью 1 400 м³ с площадкой по перевалке газовых контейнеров.
- Промышленно-производственный кластер.**
 - Фармацевтический дивизион.
 - Дивизион по производству полимерных изделий и упаковочных материалов.
 - Аграрный дивизион.
 - Производство удобрений.
 - Деревообрабатывающий дивизион.
 - Дивизион строительных и металлоконструкций.
- Сервисный кластер.**
 - Бизнес-центр.
 - Таможный пост.
 - Офисы банков, страховых и логистических компаний.
 - Конференц-зал, рекреационные объекты и кафе.

РЕАЛИЗАЦИЯ ПРОЕКТА

 CISOIN

(3812) 25-43-92
25-07-94

soil-grupp@mail.ru, west-gate@bk.ru

Использование шрифтов:

- для заголовков — не менее 24,
- для информации — не менее 18,
- шрифты без засечек легче читать с большого расстояния; нельзя смешивать разные типы шрифтов в одной презентации;
- для выделения информации следует использовать **жирный шрифт**, *курсив* или подчеркнутый шрифт того же типа,
- не следует злоупотреблять ПРОПИСНЫМИ БУКВАМИ

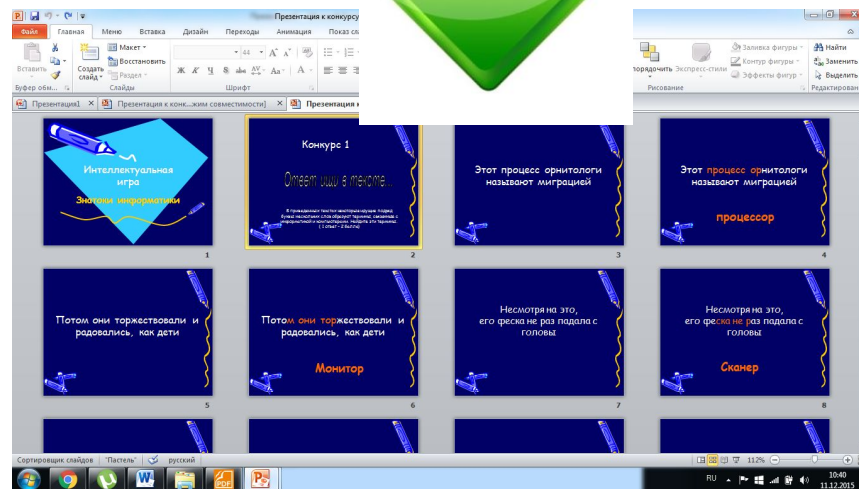
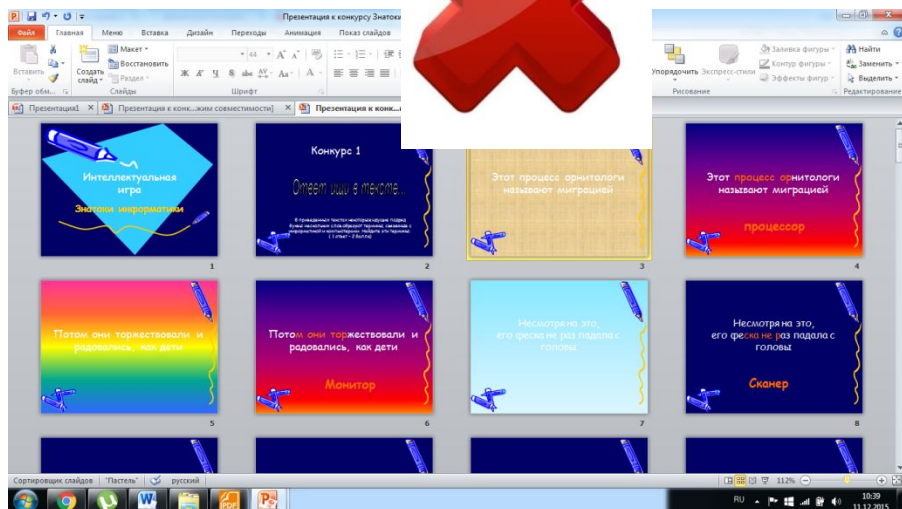
Способы выделения информации:

- рамки, границы, заливки,
- разные цвета шрифтов, штриховку, стрелки,
- рисунки, диаграммы, схемы для иллюстрации наиболее важных фактов.



Оформление слайдов

- соблюдайте единый стиль оформления,
- вспомогательная информация (управляющие кнопки) не должны преобладать над основной информацией (текст, рисунки),
- используйте однотипные элементы навигации на всех слайдах.



Цвет

- для фона выбирайте более холодные цветовые тона (например, синий, зеленый),
- для слайдов используют не более трех цветов: один для фона, один для заголовков и выделения, один для текста,
- дополнительные цвета вводятся только тогда, когда в слайде присутствуют рисунки;
- для текста и фона лучше выбрать контрастные цвета.
- для выделения деталей выбираются более теплые тона (например, красный или коричневый).

Анимационные эффекты:

- используйте возможности компьютерной анимации для представления информации на слайде.
- не стоит злоупотреблять различными анимационными эффектами, они не должны отвлекать внимание от содержания информации на слайде.