

Тема 2. Графика.

МУ ДО «ДХШ» МОГО «Ухта»

Преподаватель: Талеева

Ирина Ивановна

2017-2018 уч. год

ГРАФИКА

СТАНКОВАЯ

РИСУНОК

ПЕЧАТНАЯ

КНИЖНАЯ

ЖУРНАЛЬНАЯ

ПЛАКАТ

ЭКСЛИБРИС

ПРОМЫШ-
ЛЕННАЯ

Уникальная графика

- Это вид графики, который подразумевает наличие одного рисунка, повторить который в точности невозможно.

Поэтому иначе ее называют единичная графика. Такая графика выполняется сухими или жидкими материалами без использования печати.

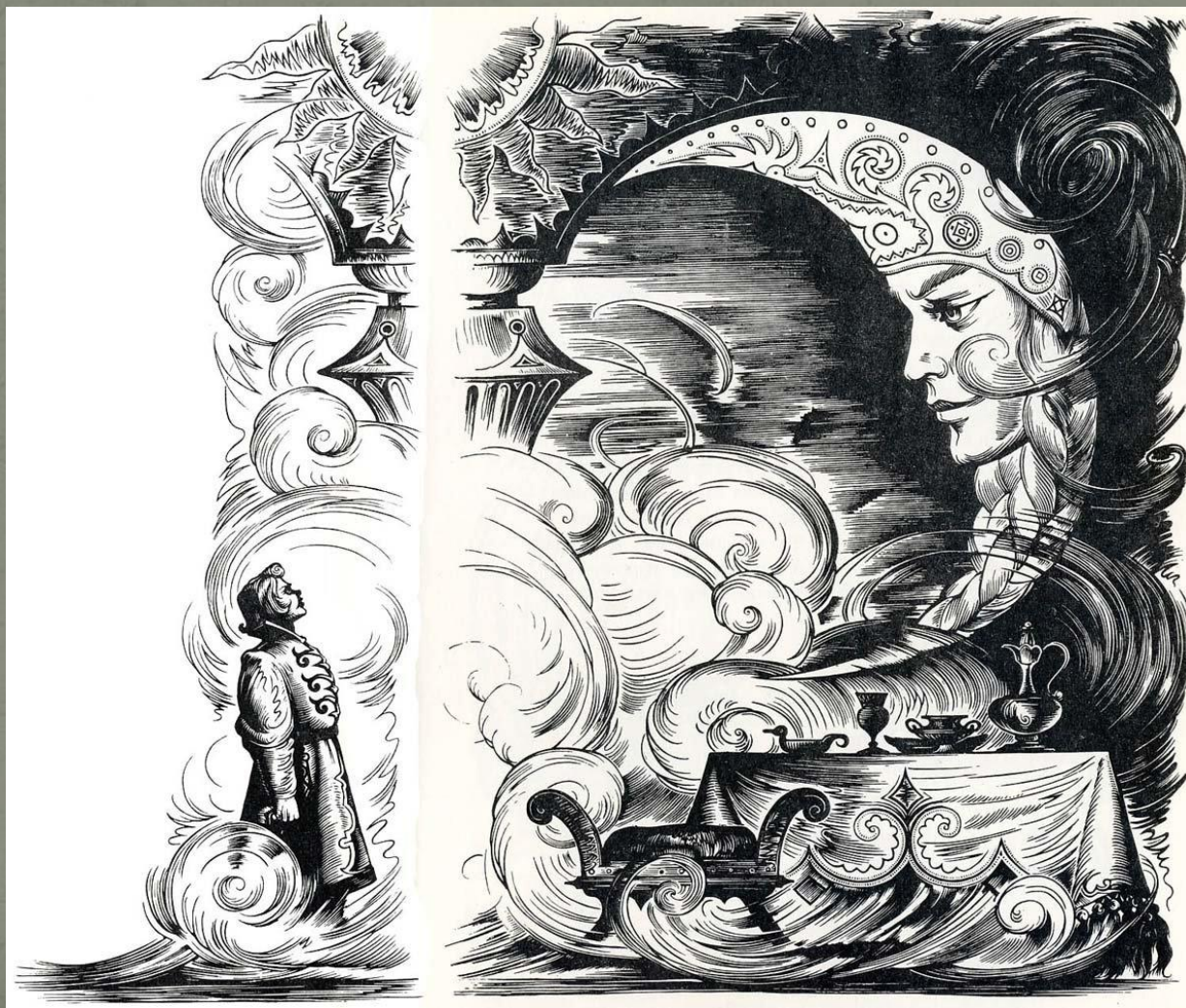


BUCAGANU
97-85

Книжная графика

- Книжная графика — один из видов графического искусства. Сюда относятся: книжные иллюстрации, виньетки, заставки, буквицы, обложки, суперобложки и тому подобное.

Печатная книжная графика.



Русалочка



Журнальная графика.

- Это вид графики схожий с книжной графикой. В отличие от книжной, иллюстрации журнальной графики включают текстовые вставки, название издания, а все иллюстрации должны соблюдать общую стилистику журнала. С конца XX века журнальная графика утратила свою актуальность, в связи с развитием технологий и активным внедрением фотографии. Сейчас журнальная графика относится к вёрстке.

Плакат

- (нем. *Plakat* от фр. *placard* — объявление, афиша, от *plaquer* — наклеить, приклеивать), разновидность печатной графики. Плакат представляет собой крупноформатный лист, содержащий информацию рекламного, агитационно-пропагандистского, инструктивно-методического, учебного и другого характера. Лист плаката содержит изображение и броский заголовок или призыв.

Печатная графика. Плакат.

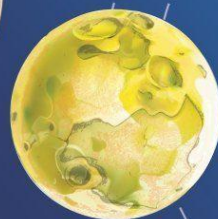
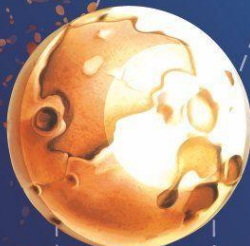


КОСМОС

Сатурн



Марс



Венера

Солнце



Меркурий



Уран



Юпитер



Луна



Нептун



Земля



Соответствует ТР ТС 007/2011.
Срок использования не ограничен.

0+

КПЛ-263



Учебный планетарий
ООО «Издательство «Издательство «Издательство» (ООО «Издательство») в Волгоград, ул. Карла Маркса, 140. Тел.: 8 (800) 1000 299 (звонок по России бесплатный).
© 2012-2013 гг. Адрес электронной почты: info@izdatelstvo.ru, info@izdatelstvo.ru
Полное наименование: ООО «Издательство «Издательство» (ООО «Издательство») в Волгоград, ул. Карла Маркса, 140. Тел.: 8 (800) 1000 299 (звонок по России бесплатный).
Исключительные права принадлежат ООО «Издательство «Издательство» (ООО «Издательство») в Волгоград, ул. Карла Маркса, 140. Тел.: 8 (800) 1000 299 (звонок по России бесплатный).
Оформление и содержание защищены авторскими правами ООО «Издательство «Издательство» (ООО «Издательство») в Волгоград, ул. Карла Маркса, 140. Тел.: 8 (800) 1000 299 (звонок по России бесплатный).
Оформлено по заказу ООО «Издательство «Издательство» (ООО «Издательство») в Волгоград, ул. Карла Маркса, 140. Тел.: 8 (800) 1000 299 (звонок по России бесплатный).
Тел.: 8 (8442) 26 40 00, 26 40 01





МИНИСТЕРСТВО ТОРГОВЛИ СССР



ГЛАВХОЛОД



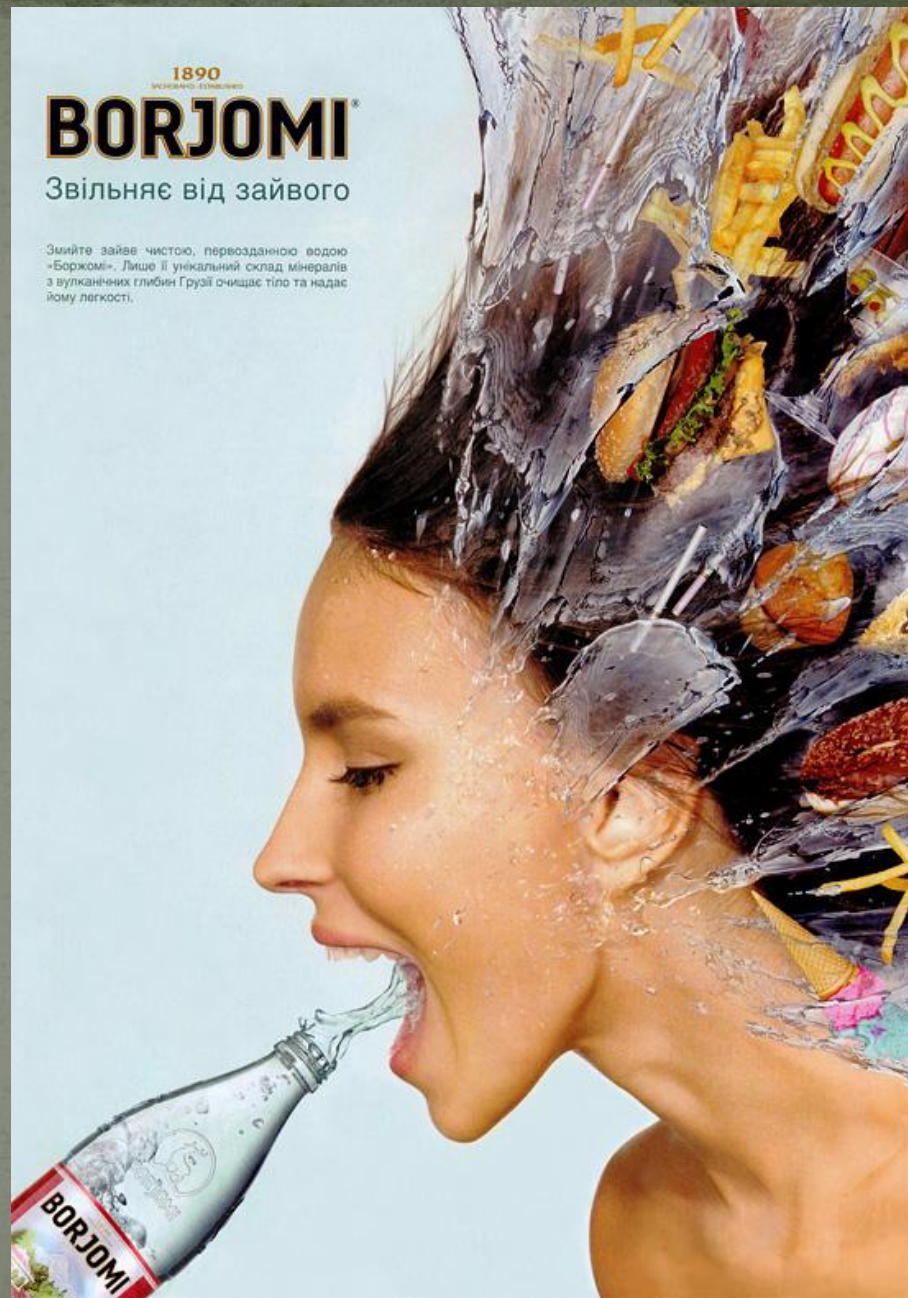
МОРОЖЕНОЕ

1890

BORJOMI

Звільняє від зайвого

Змийте зайве чистою, перезаданою водою «Боржомі». Лише її унікальний склад мінералів з вулканічних глибин Грузії очищає тіло та надає йому легкості.



Промышленная графика

Разновидность печатной графики, которая занимается разработкой и изготовлением рекламной продукции, этикеток, товарных марок, всем тем, что касается обслуживающей сферы производства и сбыта товаров.

Печатная промышленная графика



МАТУШКА

Молочная пшеничная кашка с бананами, не требующая варки

МАТУШКА

Молочная пшеничная кашка с бананами



ПР 82

ТУ 9223-023-27103180-95



СПОСОБ ПРИГОТОВЛЕНИЯ

1. Проверить срок годности смеси (указан на дне коробки).
2. Вскипятить питьевую воду, добавить ее приблизительно до 40° С.
3. Засыпать в разогретую смесь и толстой воде согласно рекомендованной норме кормления.
4. Тщательно перемешать до получения однородной массы. Затем дать ребенку.
5. Не используйте повторно оставшуюся приготавливаемую кашу.
6. Пакетно закрывайте коробку после каждого кормления.
7. Вскрытую коробку хранить при температуре не выше 20° С (но не в холодильнике) не более 3 недель.
8. Кормить ребенка кашей один или два раза в день.

Масса нетто 300 г



4 800916 000280



МОСКВА ЗАПТОГЛАВАЯ

ПРЕЗИДЕНТСКАЯ ПРОГРАММА "ДЕТИ РОССИИ"

СОСТАВ СУХОЙ СМЕСИ НА 100 Г

Калорийность	1800 ккал
	421,4 ккал
Белки	15,2 г
Углеводы	66,0 г
Жиры	11,8 г
Зольность	2,0 г
Влажность	4,0 г
Витамин А	1100,0 МЕ
Витамин D3	280,0 МЕ
Витамин E	3 МЕ
Витамин B1	0,5 мг
Витамин B2	0,3 мг
Витамин B6	0,3 мг
Пантотеновая кислота	2,5 мг
Олеиновая кислота	31,0 мг
Витамин С	40,0 мг
Никотин	2 мг
Витамин B12	1 мкг
Биотин	7,0 мкг
Кальций	400,0 мг
Фосфор	300,0 мг
Магний	8 мг
Натрий	180,0 мг
Калий	540,0 мг
Минерал	58 мг

КОМПОНЕНТЫ:

Обработанная пшеничная мука, обезжиренное молоко, сахароза, растительные масла, бананы, соевая мука, минеральные вещества и витамины.



МОСКВА ЗАПТОГЛАВАЯ

РОССИЙСКОЕ ЗАКРЫТОЕ АКЦИОНЕРНОЕ ОБЩЕСТВО
Россия, г. Москва, Паровозовский пер., 17.

Продукт сертифицирован в Институте питания РАМН и Медицинском центре УД Президента Российской Федерации.

Высококачественные молочные и безмолочные крупяные смеси для младенцев содержат сбалансированное количество белков, жиров и углеводов, а также витаминов и минеральных веществ. Рецептура составлена согласно отечественным и международным требованиям.

РЕКОМЕНДУЕМЫЕ НОРМЫ ОДНОГО КОРМЛЕНИЯ

Возраст	Количество сухой смеси	Количество предварительно вскипяченной воды
С 4 месяцев	15 г (3 столовых ложки)	45 мл
С 5 месяцев	20 г (4 столовых ложки)	60 мл
С 6 месяцев	25 г (5 столовых ложки)	75 мл
С 7 месяцев и старше	30 г (6 столовых ложки)	90 мл

Годен до

Продукт реализуется на АО «Молоко», г. Пушкино, Сергиевской области

Экслибрис

- (от лат. *ex libris* — «из книг») — книжный знак, удостоверяющий владельца книги. Экслибрис наклеивается или проставляется печатью чаще всего на левый форзац. Чаще всего, помимо рисунка, экслибрис содержит фамилию и инициалы владельца книги, надписи «из библиотеки...» или *ex libris*.





ГРАФИКА

УНИКАЛЬНАЯ

СУХИЕ
КАРАНДАШ
ПАСТЕЛЬ
РАПИДОГРАФ
РУЧКА
САНГИНА
СЕПИЯ
СОУС
УГОЛЬ

ЖИДКИЕ
АКВАРЕЛЬ
БЕЛИЛА
СОУС (+)
ТУШЬ
ЧЕРНИЛА

ПЕЧАТНАЯ

МОНО-
ТИПИЯ

КСИЛО-
ГРАФИЯ

МЕТАЛЛО-
ГРАФИЯ

ЛАВИС
СУХАЯ
ИГЛА

ОФОРТ

АКВАТИНТО

МЕЦЦО-
ТИНТО

ЛИНО-
ГРАВИЮРА

ЛИТО-
ГРАФИЯ

ГИПСО-
ГРАФИЯ

Сухая: Карандаш

- И простые и цветные карандаши относятся к сухим материалам графики





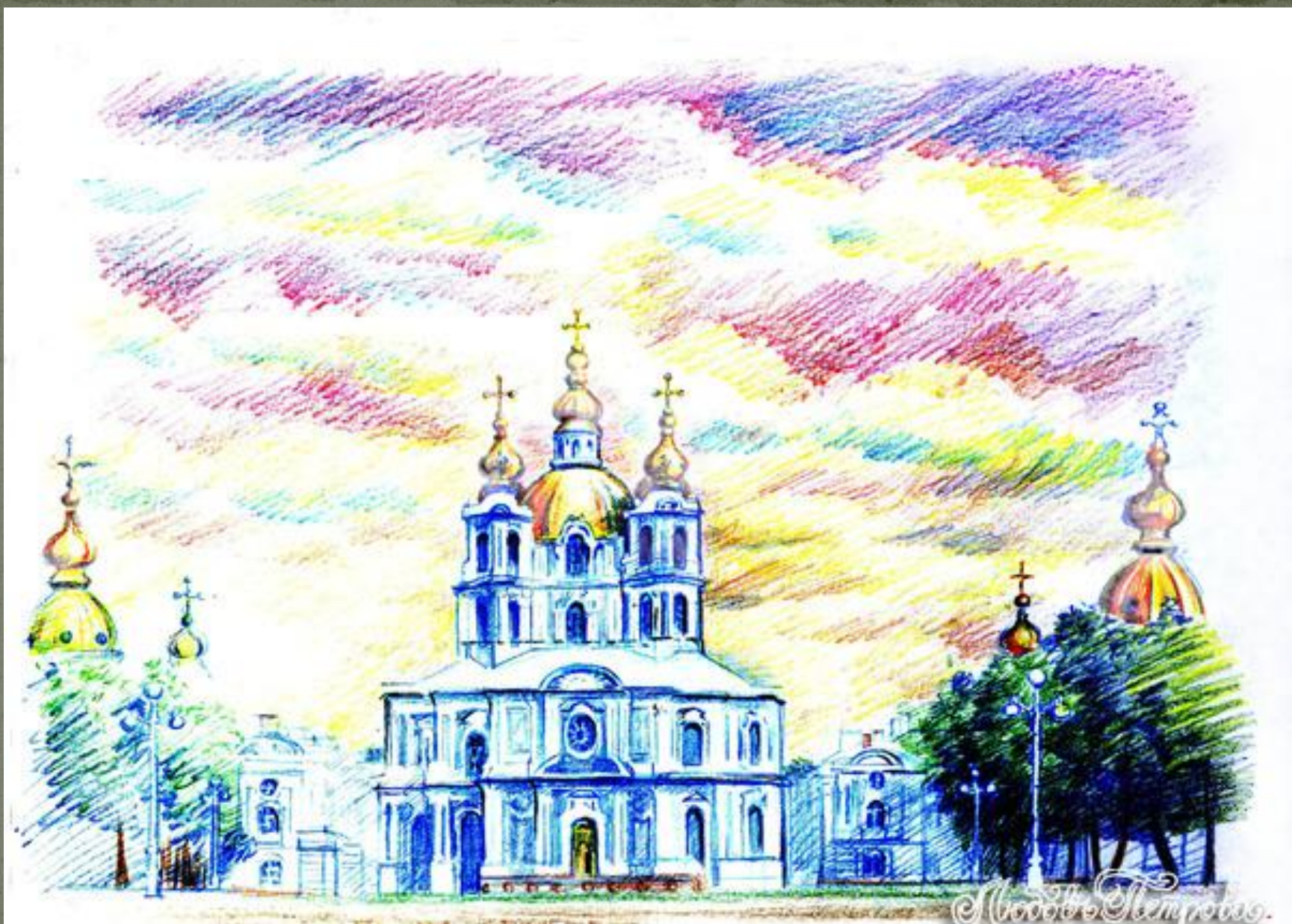
BUCAGARU
97-85







www.artreflection.ru



Пастель сухая

- Представляет собой мелки в бумажной или пластиковой обертке. Оставляет рыхлый сухой след.







Пастель масляная

- Очень похожа на восковые мелки. Оставляет рыхлый маслянистый след.







Сангина

- Мелок красно-коричневого цвета, немного тверже пастели.







Сепия

- Мелок
коричневого цвета,
иногда с
красноватым
оттенком





A.3
2008/



Y. L. 10/10/10

A. 3.



Соус

- Мелок серо-голубого цвета, растворяется в воде, размывается.





18 March 1901 - 1011 - 1012 - 1013

1011 - 1012 - 1013



70/Er
2010.c

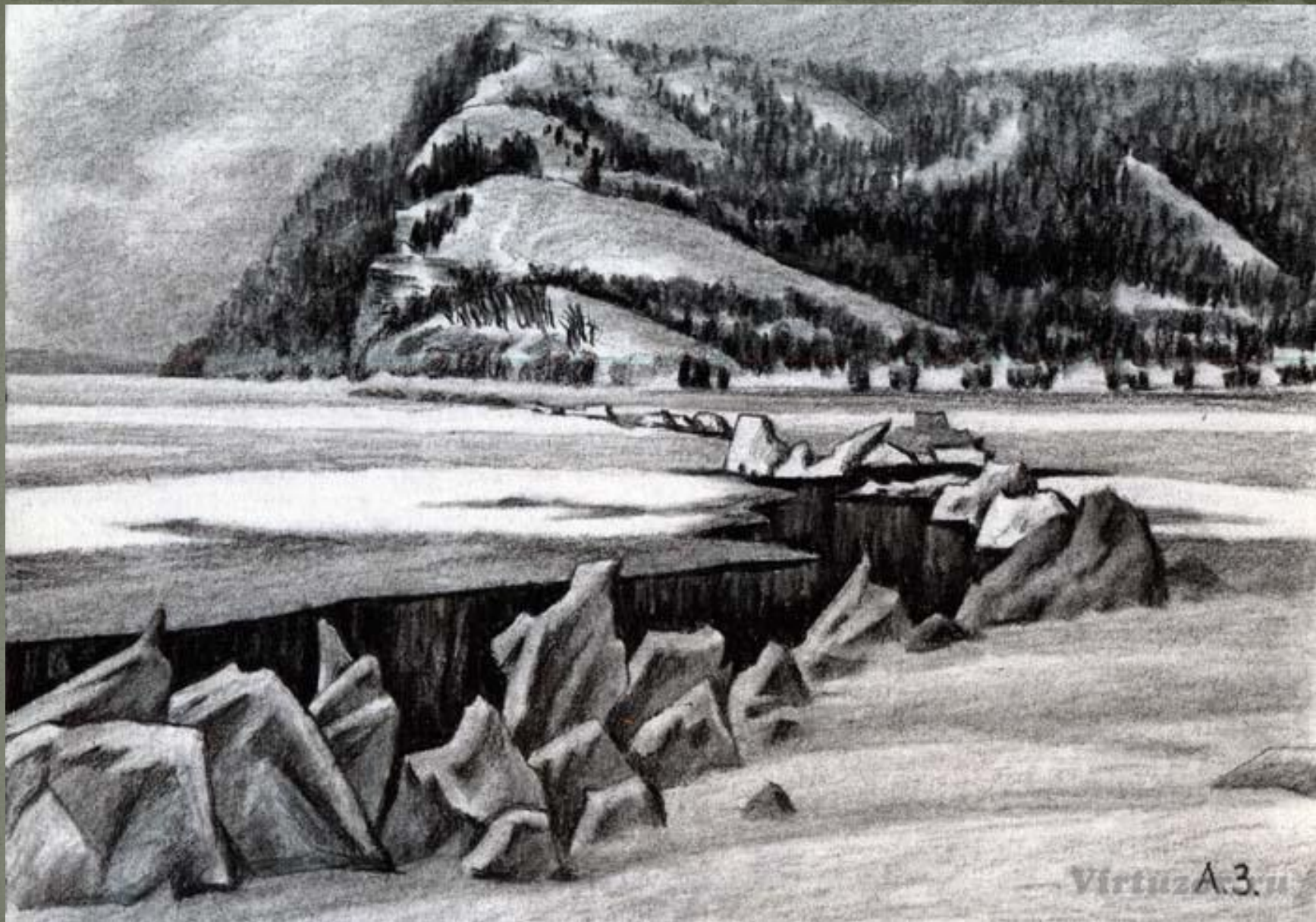


R.H.F.
2009r.

УГОЛЬ

- Может быть в виде мелка или карандаша. Оставляет рыхлый след черного цвета. Растирается.





Virtuz A.3. u



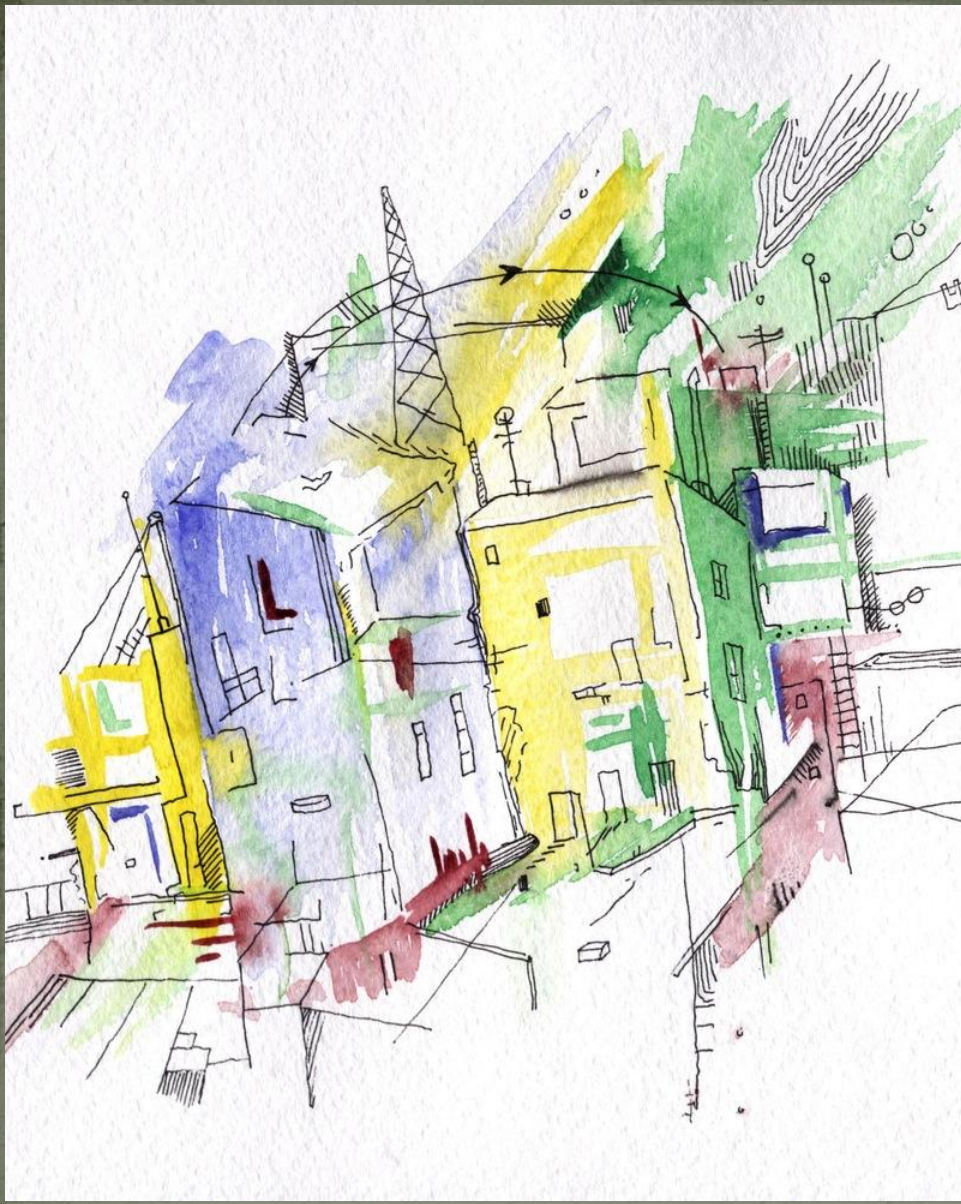


A.3.

Жидкие: Ручка

- Чернила ручек отличаются от обычных чернил.







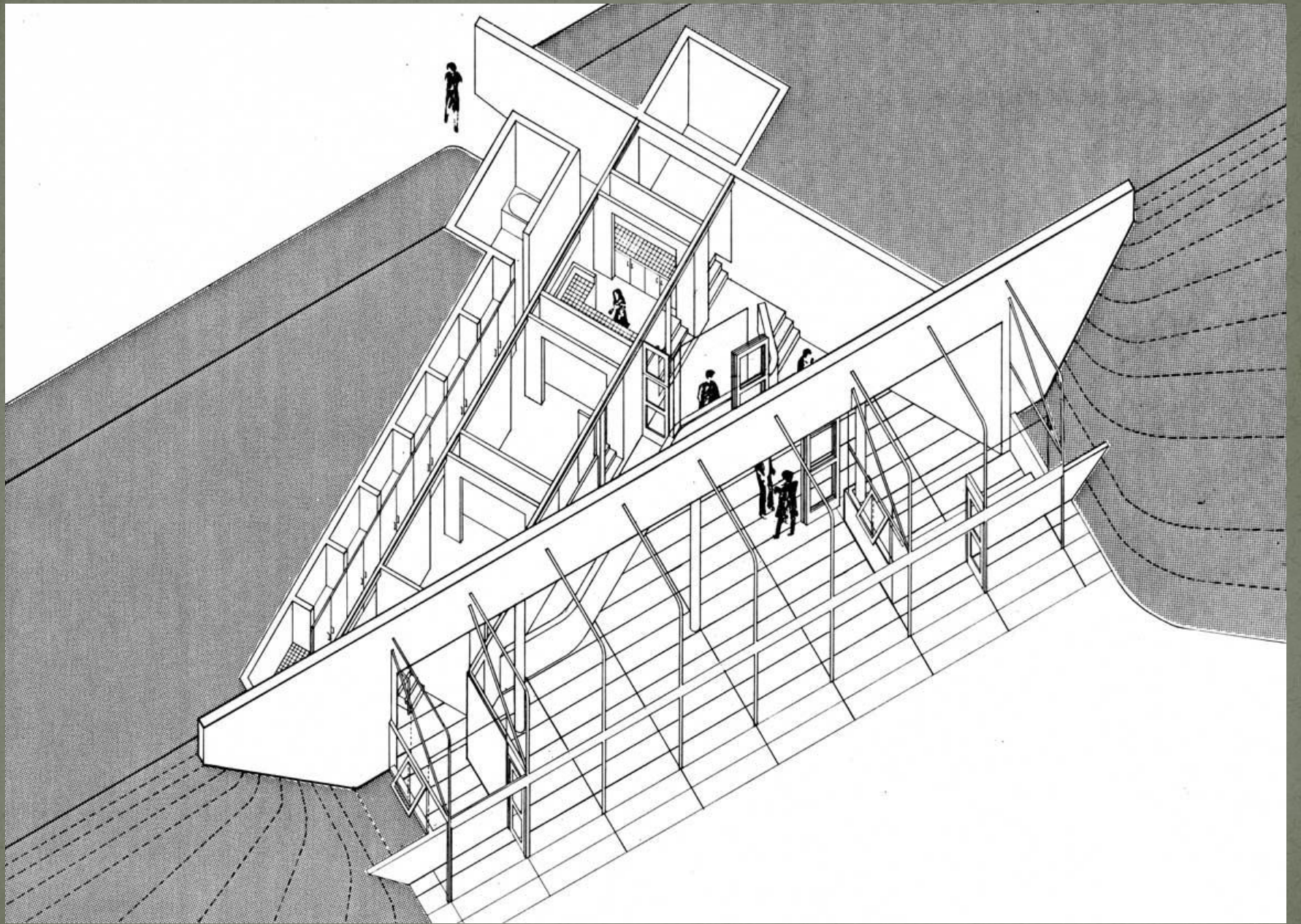
© D. Rybin <http://azariks.narod.ru>



Тушь

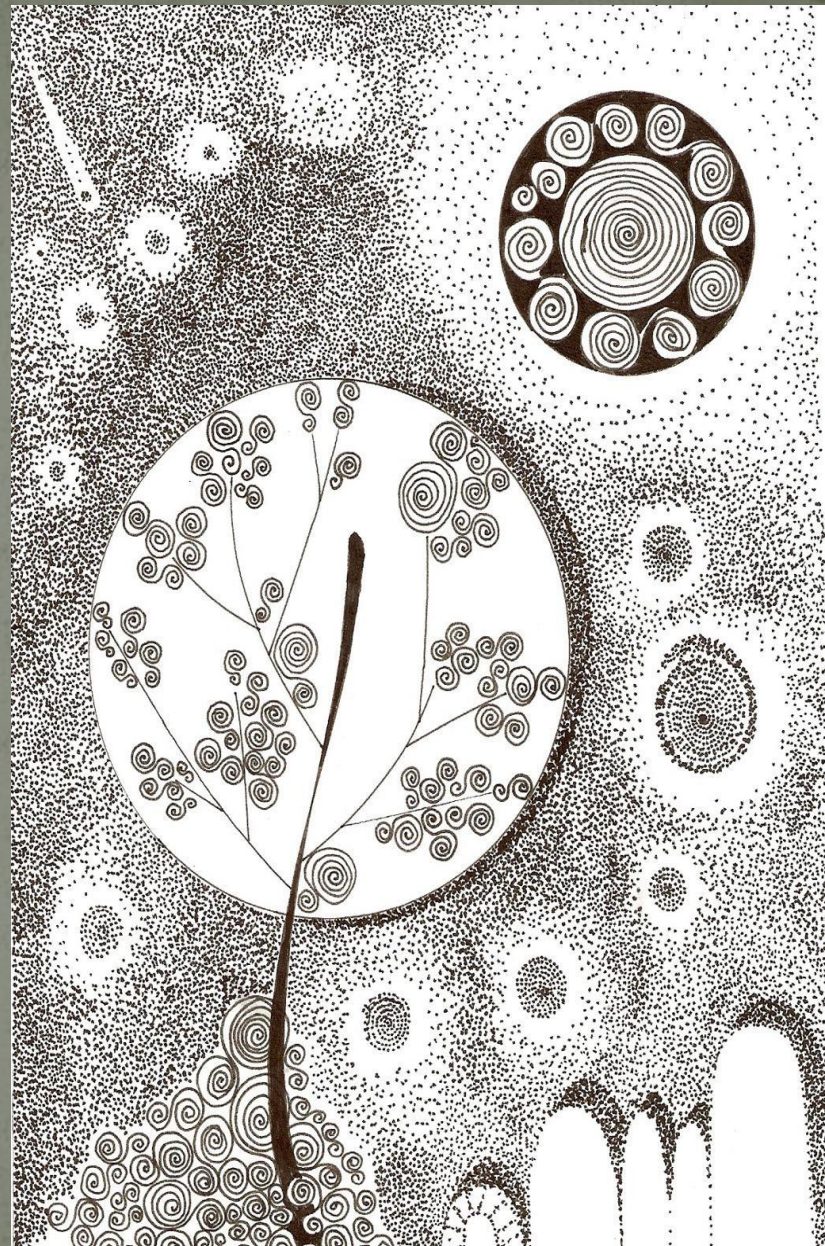
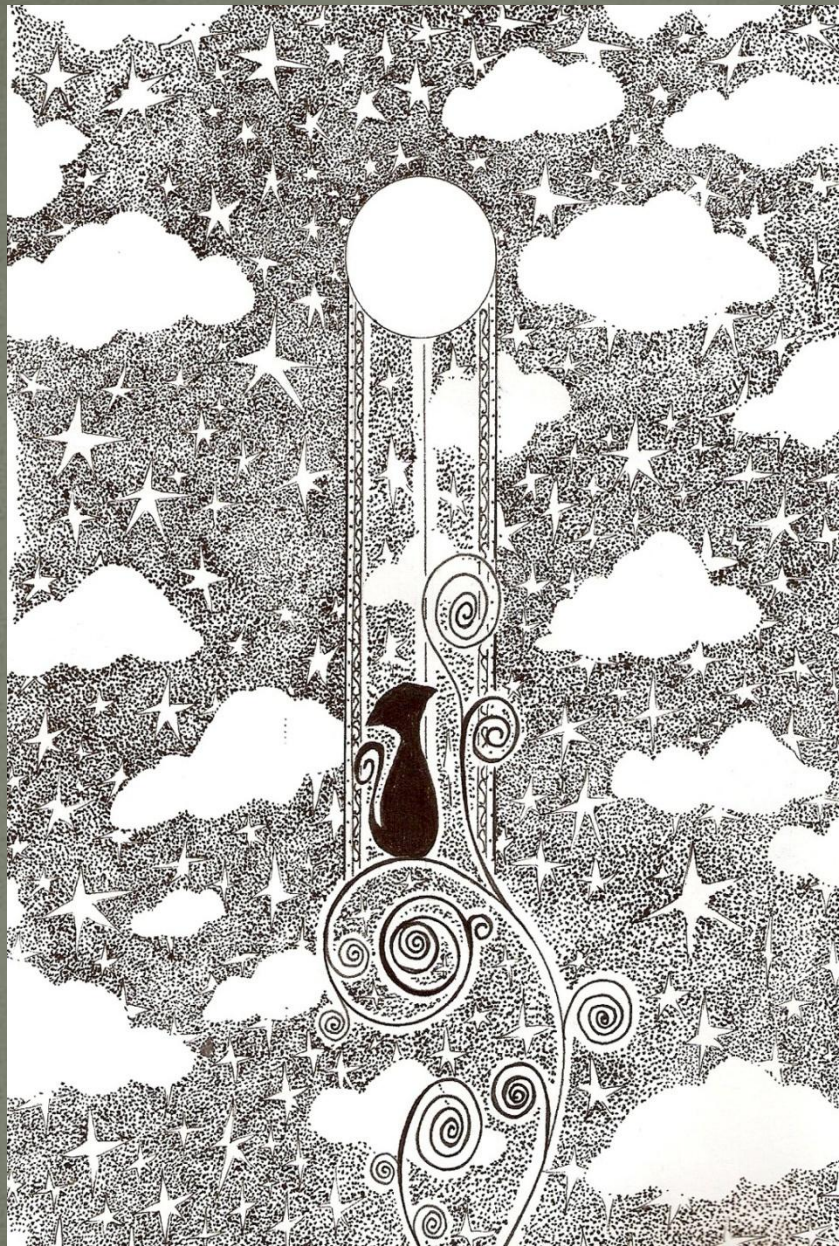
- Жидкость черного цвета. Разбавляется водой. Способы нанесения: перо, кисть, палочка, рапидограф











Акварель

- Может быть как графичным так и живописным материалом. Надо смотреть на технику нанесения.







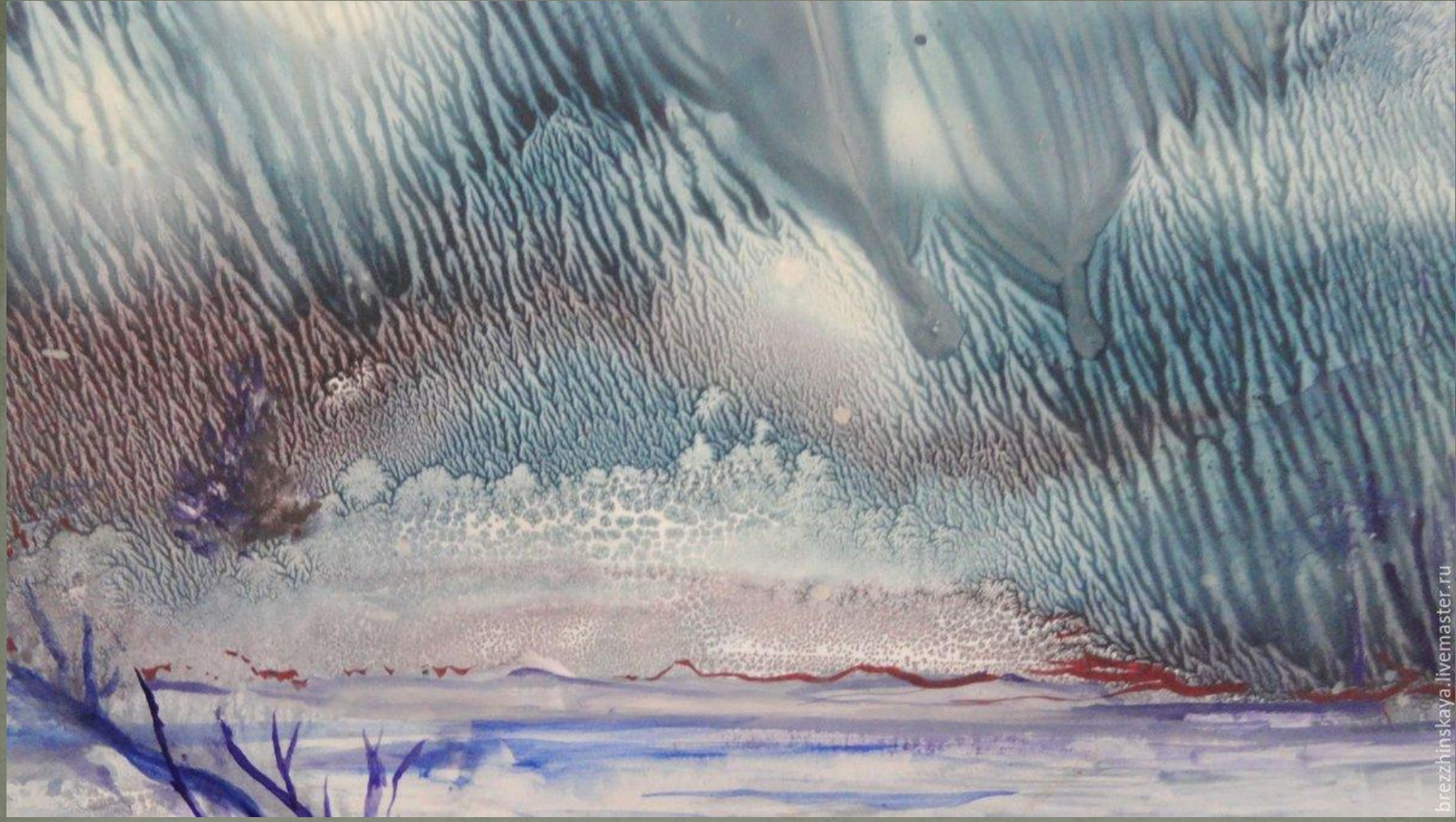
Монотипия

- (др.-греч. *μόνος* — один, единственный, др.-греч. *τυπος* — изображение, отпечаток) — разновидность техники печатной графики, не являющейся гравюрой. Изображение в этой технике наносится художником кистью масляной или типографской краской на пластину, с которой производится печать на увлажнённую бумагу.

- Гравирование в технике монотипии отсутствует, так же, как и возможность тиражирования. Печатная форма остаётся плоской, с неё можно получить только один качественный отпечаток (отсюда название), второй получается бледным. После печати краска смывается и художник может использовать пластину вторично, но для иного изображения.







brezhninskaya.livemaster.ru

Ксилография

(др.-гре. ξύλον «дерево» + γράφω «пишу, рисую») — вид печатной графики, в которой оттиск на бумаге отжимается с деревянной гравированной пластины.



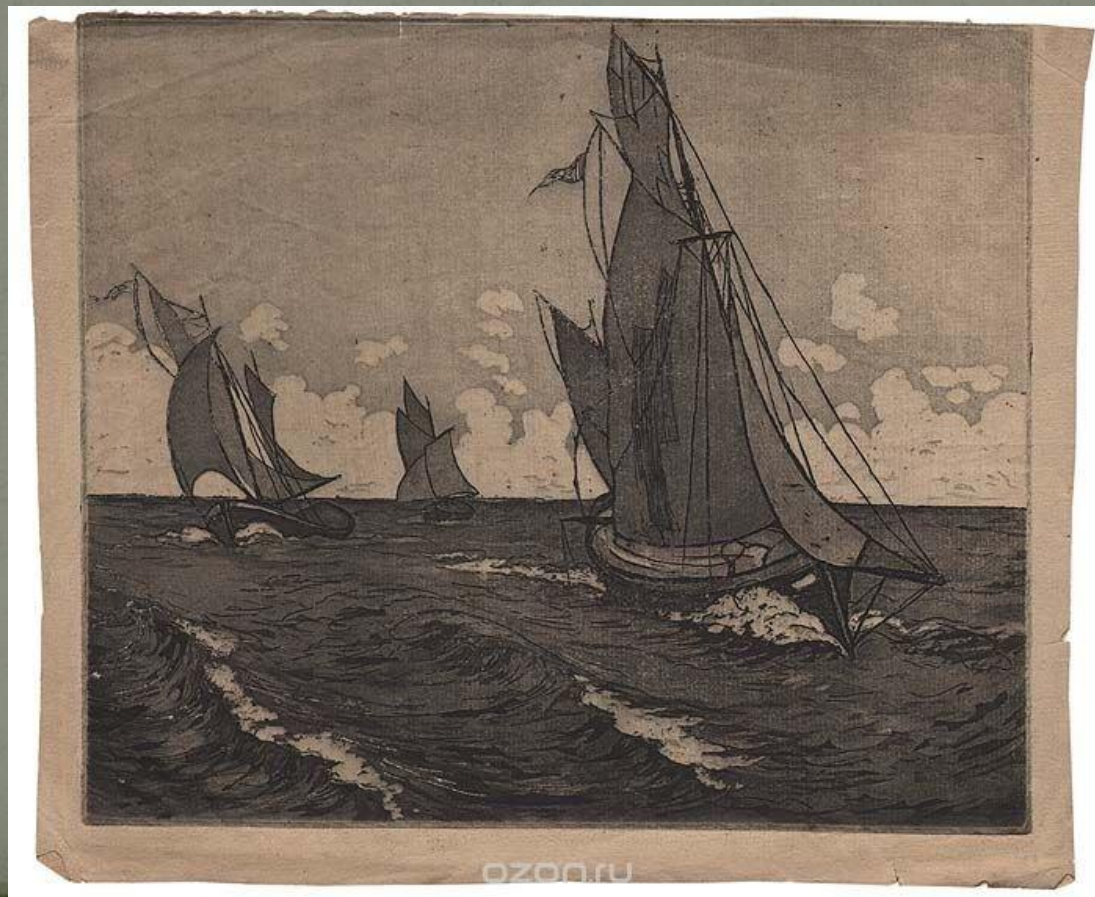


Металлография

- вид печатной графики, в которой оттиск на бумаге отжимается с металлической гравированной пластины.
- Существуют несколько различных техник металлографии, различаются они способами гравирования металла – кислотами, процарапыванием, зернением и т.д.

Лавис

- Художник наносит изображение на металлическую пластину кислотой и металлической кистью.



Сухая игла

- Художник процарапывает изображение иглой по металлической пластине.





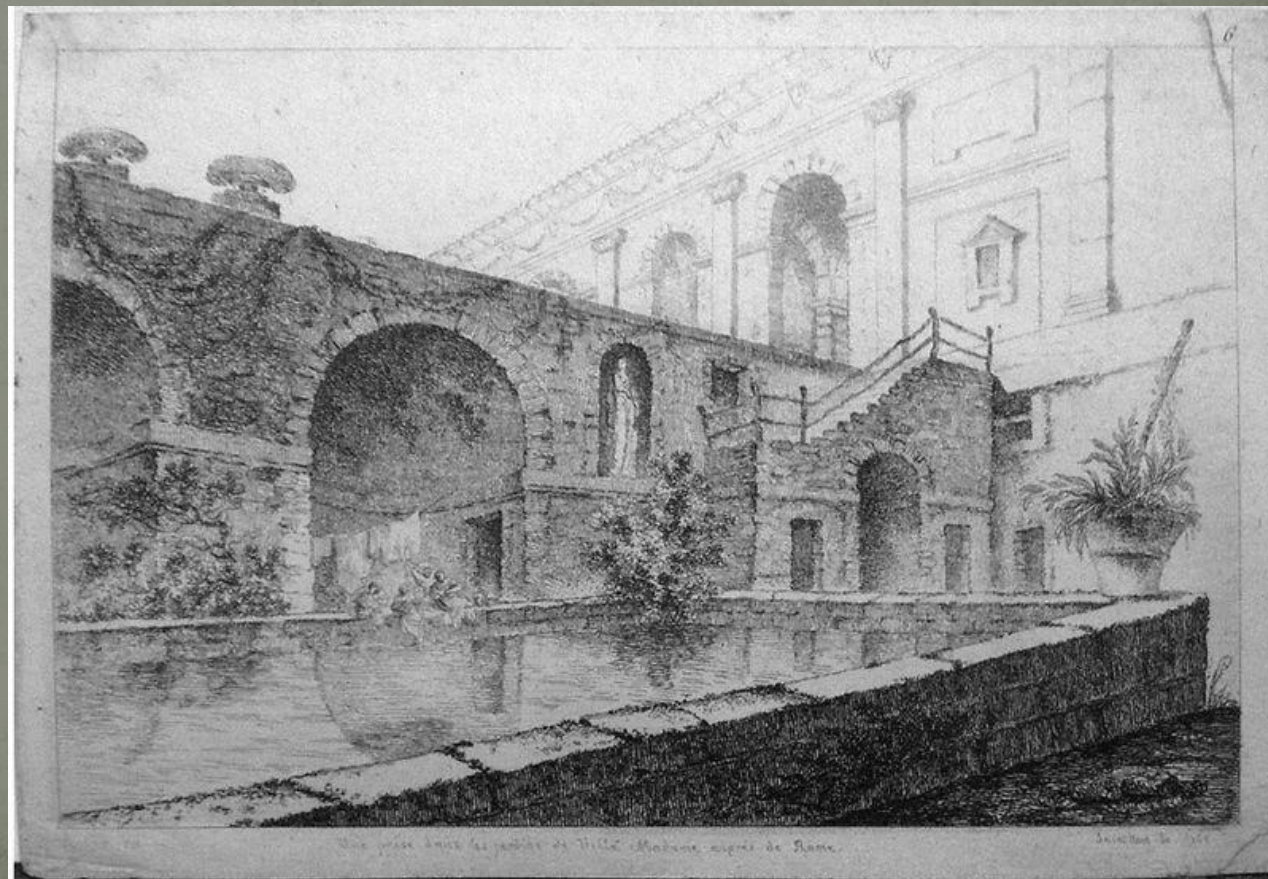
Офорт

- Пластиину покрывают кислотоупорным лаком, затем, процарапывают изображение и травят кислотой.



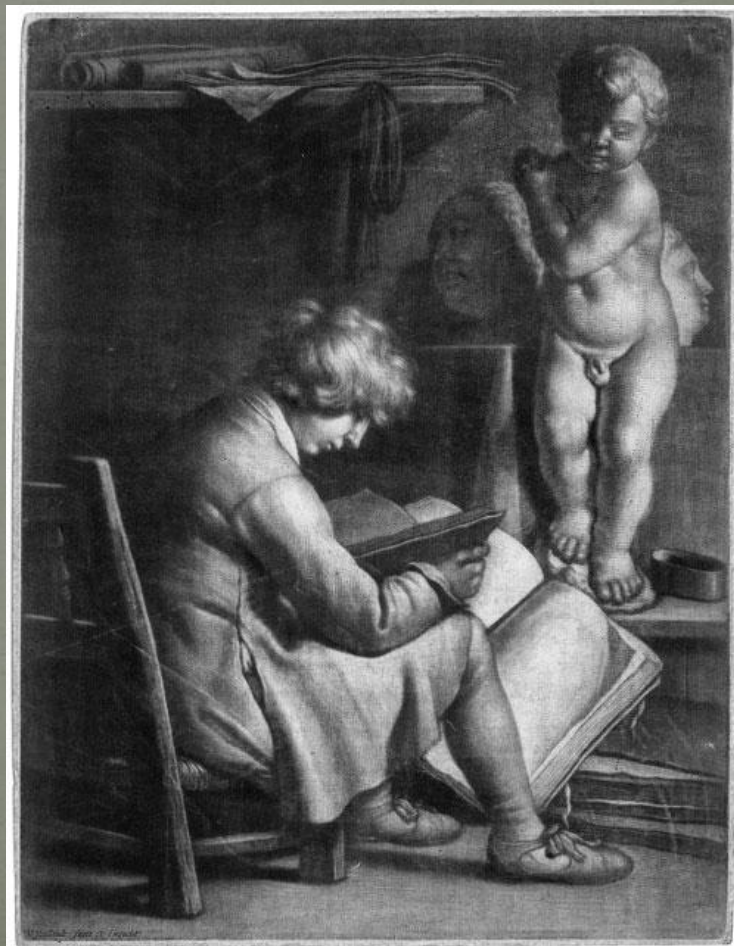
Акватинта

- Пластины покрывают металлической пылью и запекают – зернят металл.



Меццо-тинто

Художник зернит всю пластину и выскабливает изображение.



Линогравюра

- Разновидной печатной графики, в которой изображение получается путем оттиска с линолеума.





030064

Литография

- Разновидность печатной графики, в которой изображение получается путем оттиска с каменной пластины.







1900

1900

1900

Гипсография

- Разновидность печатной графики, в которой изображение получают путем оттиска с гипсовой пластины.



● Спасибо за внимание