

# **Запрещающие знаки**

**Круглая форма, красная кайма - это признаки принадлежности знака к группе запрещающих**

## **Запрещающие знаки вводят или отменяют определенные ограничения движения.**

**Запрещающие знаки дорожного движения устанавливаются непосредственно перед участками дорог, на которых вводятся соответствующие ограничения, или в местах, где они отменяются.**

**Запрещающие знаки могут устанавливаться и предварительно с применением таблички 8.1.1 «Расстояние до объекта».**

### **8.1.1**

**Перед перекрестком при необходимости запрещающий знак может быть установлен с табличками 8.3.1 и 8.3.3 «Направление действия».**



**8.3.1**



**8.3.2**



**8.3.3**

**две подгруппы:**

- 1. Знаки, прерывающие движение.**
- 2. Знаки, не прерывающие движение.**

# 1. Знаки, прерывающие движение.



3.1  
Въезд  
запрещен



3.2  
Движение  
запрещено



3.3  
Движение  
механических ТС  
запрещено



3.4  
Движение  
грузовых автомобилей  
запрещено



3.5  
Движение  
мотоциклов  
запрещено



3.6  
Движение  
тракторов  
запрещено



3.7  
Движение  
с прицепом  
запрещено



3.8  
Движение  
гузовых повозок  
запрещено



3.9  
Движение  
на велосипедах  
запрещено



3.10  
Движение  
пешеходов  
запрещено



3.11  
Ограничение  
массы



3.12  
Ограничение  
массы  
на одну ось ТС



3.13  
Ограничение  
высоты



3.14  
Ограничение  
ширины



3.15  
Ограничение  
длины



3.17.1  
Таможня



3.17.2  
Опасность



3.17.3  
Контроль



3.32  
Движение ТС  
с опасными грузами  
запрещено



3.33  
Движение ТС  
с взрывчатыми и  
легковоспламеняющимися  
грузами запрещено

3.1



## **Въезд запрещен**

***Запрещает въезд всем транспортным средствам  
в данном направлении.  
Действие знака не распространяется на МТС***





## Движение запрещено

*Запрещается движение всех транспортных средств  
КРОМЕ:*

- 1. МТС**
- 2. ТС управляемые инвалидами 1 и 2 групп, перевозящие таких инвалидов или детей-инвалидов**
- 3. Если живете или работаете, обслуживаете, можно проехать.**
- 4. ТС федеральной почтовой связи, имеющей на борту белую диагональную полосу на синем фоне.**









Разрешено ли Вам подъехать к месту своей работы, расположенному в зоне действия этих знаков?

1. Разрешено.
2. Разрешено только в рабочие дни.
3. Разрешено только в нерабочие дни
4. Запрещено



## Движение механических транспортных средств запрещено

*Запрещается движение всех транспортных средств*

***КРОМЕ:***

***1. МТС***

**2. ТС управляемые инвалидами 1 и 2 групп, перевозящие таких инвалидов или детей-инвалидов**

**3. Если живете или работаете, обслуживаете, можно проехать.**

**4. ТС федеральной почтовой связи, имеющей на борту белую диагональную полосу на синем фоне.**







## Движение грузовых автомобилей запрещено

*Запрещает движение только грузовым автомобилям, чья разрешенная максимальная масса больше указанной на знаке, а если цифра на знаке отсутствует, то более, чем 3.5 т, а также тракторам, самоходным машинам и механизмам*

**Действие знака НЕ РАСПРОСТРАНЯЕТСЯ НА**

**ТС федеральной почтовой связи, имеющей на борту белую диагональную полосу на синем фоне.**









## Движение мотоциклов запрещено

Запрещается движение двухколёсных механических транспортных средств (кроме мопедов)

3.6



## **Движение тракторов запрещено**

Запрещает движение тракторов,  
самоходных машин и механизмов

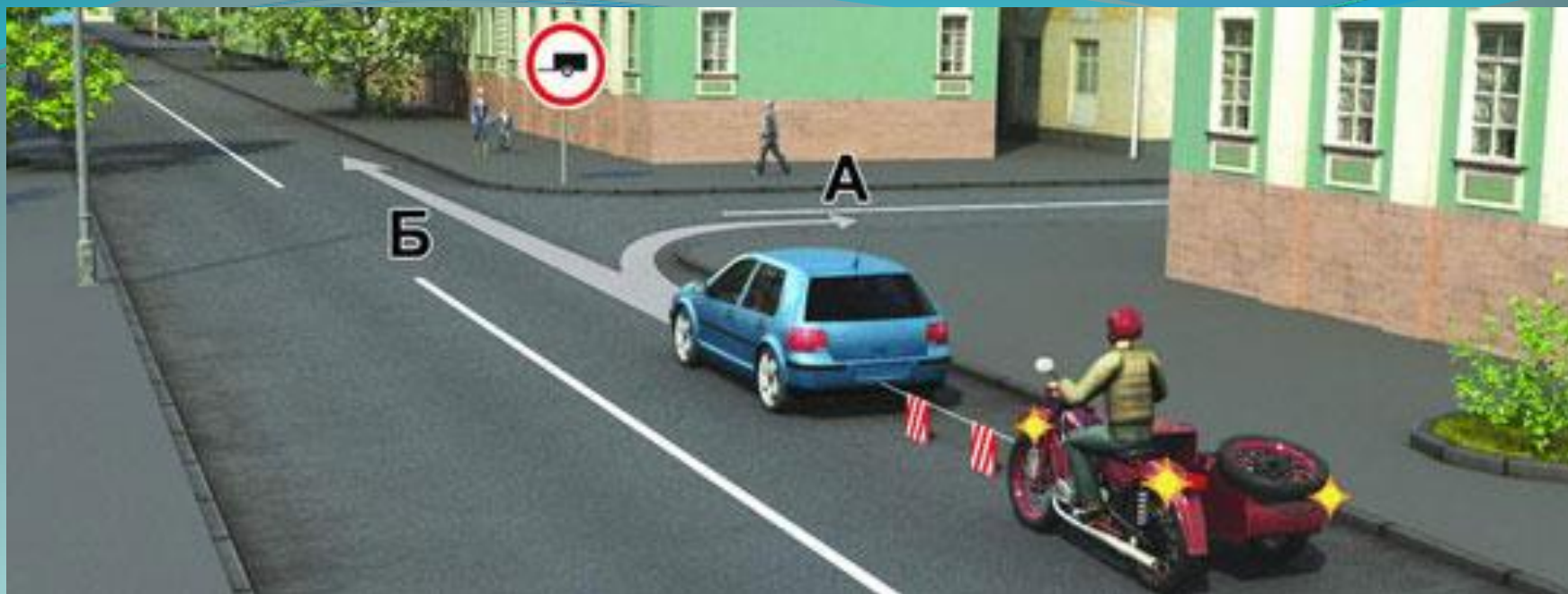
3.7



## Движение с прицепом запрещено

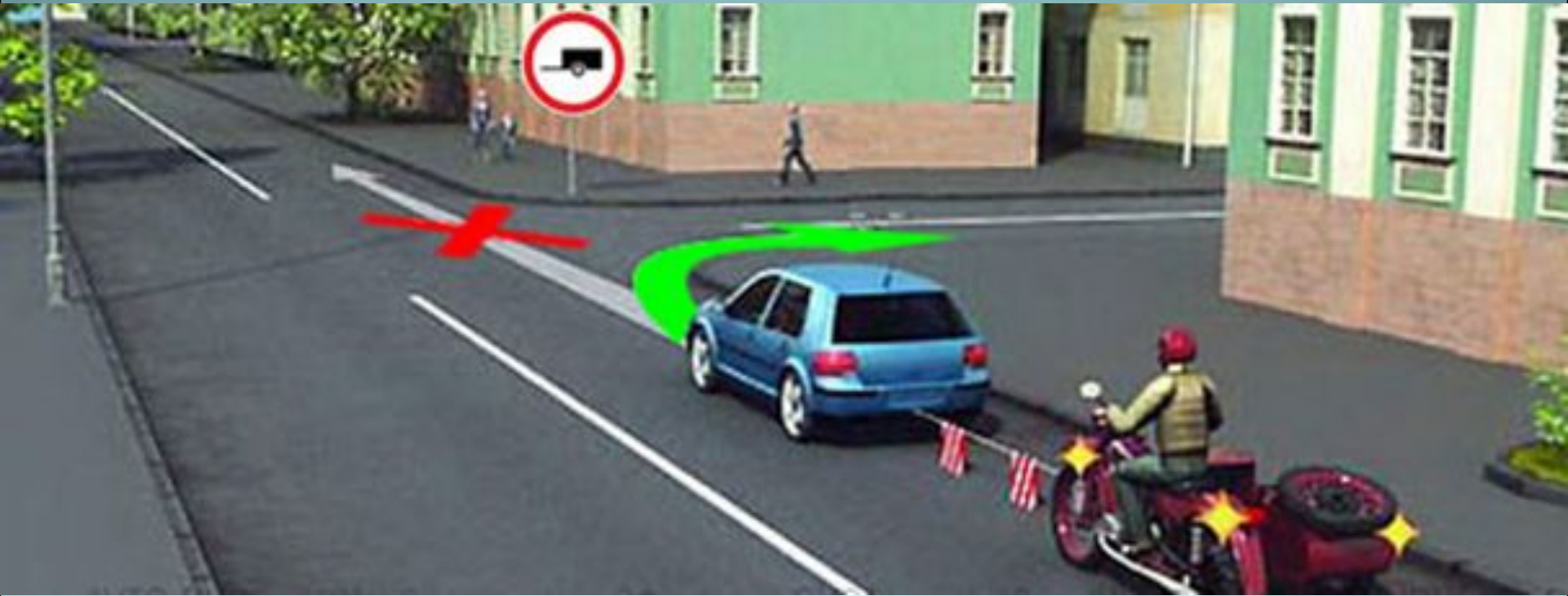
Запрещает движение грузовых автомобилей и тракторов с прицепами любого типа, а также **буксировку механических** транспортных средств.

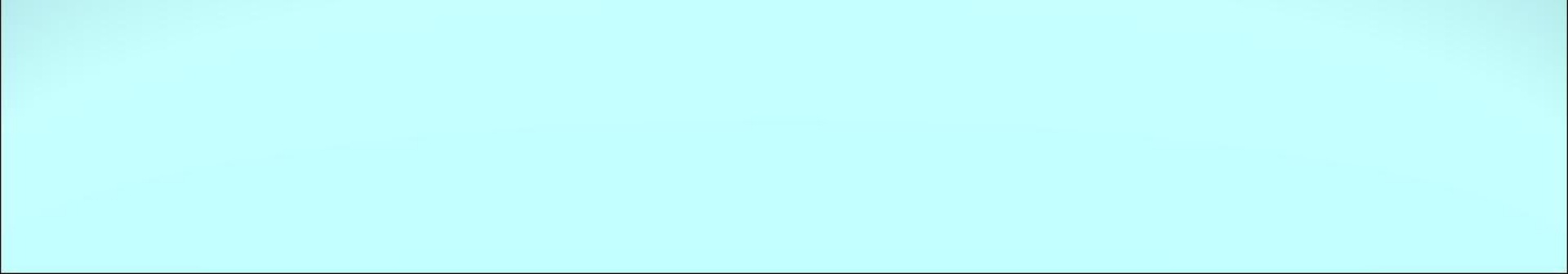




Продолжить буксировку можно:

1. Только в направлении А
2. Только в направлении Б
3. В любом направлении из указанных







Разрешено ли Вам при управлении легковым автомобилем с прицепом продолжить движение в прямом направлении?

1. Разрешено
2. Разрешено если вы проживаете в обозначенной знаком зоне
3. Запрещено





**Запрещается движение  
любых транспортных  
средств**



**Запрещается движение  
только механических  
транспортных средств**



**Запрещается движение  
только мотоциклов**



**Запрещается движение  
грузовых автомобилей  
с прицепом, а также  
любая буксировка**

действие первых двух знаков не распространяется на тех, кто живёт или работает в обозначенной зоне, а также на тех, кто обслуживает предприятия, расположенные в этой зоне, или обслуживает граждан, проживающих в этой зоне.

«В этих случаях транспортные средства должны въезжать в обозначенную зону и выезжать из неё на ближайшем к месту назначения перекрёстке».

В число знаков, прерывающих движение, входят пять знаков, действие которых ни при каких условиях не распространяется на автомобили.



**3.5**  
Движение  
мотоциклов  
запрещено



**3.6**  
Движение  
тракторов  
запрещено



**3.8**  
Движение  
гужевых повозок  
запрещено



**3.9**  
Движение  
на велосипедах  
запрещено



**3.10**  
Движение  
пешеходов  
запрещено



**Движение гужевых  
повозок (саней)  
запрещено**

Запрещается движение гужевых повозок (саней), животных под седлом и вьюком,





## **Движение на велосипедах запрещено**

Запрещает движение на велосипедах и мопедах.




## Движение

пешеходов  
запрещено

Знаки действуют только на ту сторону  
дороги, над которой они установлены.

ПОДІЛ  
РІЧ. ПОРТ 



УВАГА ПІШХОДІВ!  
ПРОХІД ПРЯМО  
НЕМОЖЛИВИЙ  РАБОЮ  
КОРИСТУЙТЕСЬ  
ПІДЗЕМНИМ  
ПЕРЕХОДОМ



И ещё есть пять знаков, действие которых формально распространяется на любые транспортные средства, хотя придуманы они для того, чтобы запретить движение тяжёлых и крупногабаритных транспортных средств.



3.11  
Ограничение  
массы



3.12  
Ограничение  
массы  
на одну ось ТС



3.13  
Ограничение  
высоты



3.14  
Ограничение  
ширины



3.15  
Ограничение  
длины





## Ограничение массы

Запрещено движение всех транспортных средств, а также их составов (автопоездов), фактическая масса (для автопоездов суммарная) которых, превышает указанную на знаке.





**р.УФА**  
**ЛЕДОВАЯ ПЕРЕПРАВА**  
**ВОДИТЕЛЬ.**  
**ПЕРЕД ВЪЕЗДОМ НА ЛЕД**  
**ВЫСАДИ ПАССАЖИРОВ**



**Ограничение массы, приходящейся на ось  
транспортного средства**

# Ось автомобиля













## Ограничение высоты

Запрещено движение транспортных средств, высота которых, с грузом или без него, превышает указанную на знаке.









Уже 150 ГАЗелек!

ОПАСНО! НИЗКИЙ МОСТ  
ГАЗЕЛЬ НЕ ПРОЕДЕТ!

2m

3.14



## Ограничение ширины

Запрещено движение транспортных средств, ширина которых, с грузом или без него, превышает указанную на знаке.



3.15



## Ограничение длины.

Запрещено движение транспортных средств, длина которых, с грузом или без него, превышает указанную на знаке.





Следующие три знака касаются абсолютно всех водителей.



**3.17.1**  
**Таможня**



**3.17.2**  
**Опасность**



**3.17.3**  
**Контроль**



## Таможня

Запрещает проезд без обязательной остановки у таможни.





Как Вы должны поступить в данной ситуации?

1. Снизить скорость при проезде таможни
2. Остановиться через 300 м у таможни
3. Остановиться у знака и дождаться работников таможенной службы



## Опасность

Запрещает движение всех без исключения пользователей дорог, улиц, **ждп**, в связи с **дтп**, аварией, стихийным бедствием или иной опасностью для движения (оползень, падение камней, сильный снегопад, наводнение и т.п.)





**А**



**Б**



**В**

Какой из указанных знаков запрещает дальнейшее движение всех без исключения транспортных средств?



3.17.3



## Контроль

Запрещает проезд без обязательной остановки перед контрольными пунктами (пост полиции, карантинный пост, приграничная зона, закрытая территория, пункты оплаты проезда на платных дорогах и т.п.)





последние два знака из тех, что прерывают движение.



**3.32**  
Движение ТС  
с опасными грузами  
запрещено



**3.33**  
Движение ТС  
с взрывчатыми и  
легковоспламеняющимися  
грузами запрещено

3.32



## **Движение транспортных средств с опасными грузами запрещено**

**Запрещается движение транспортных средств, оборудованных  
опознавательными знаками «Опасный груз».**





**Движение транспортных средств с  
взрывчатыми и  
легковоспламеняющимися грузами  
запрещено**

## Знаки, не прерывающие движение.







## **Ограничение минимальной дистанции**

Запрещает движение всех транспортных средств с дистанцией между ними меньше, чем указана на знаке.



3.20



**Обгон  
запрещен**

3.21



**Конец запрещения  
обгона**

Запрещён обгон всех транспортных средств. Запрещается обгон всех транспортных средств, кроме тихоходных транспортных средств, гужевых повозок, мопедов и двухколесных мотоциклов без коляски.





Разрешено ли Вам выполнить обгон?

1. Разрешено
2. Разрешено, если скорость мотоцикла не более 30 км/ч
3. Запрещено

3.22



**Обгон  
грузовым  
автомобилям  
запрещен.**

3.23



**Конец  
запрещения обгона  
грузовым  
автомобилям.**

3.24



**Ограничение  
максимальной  
скорости.**

3.25



**Конец ограничения  
максимальной скорости.**



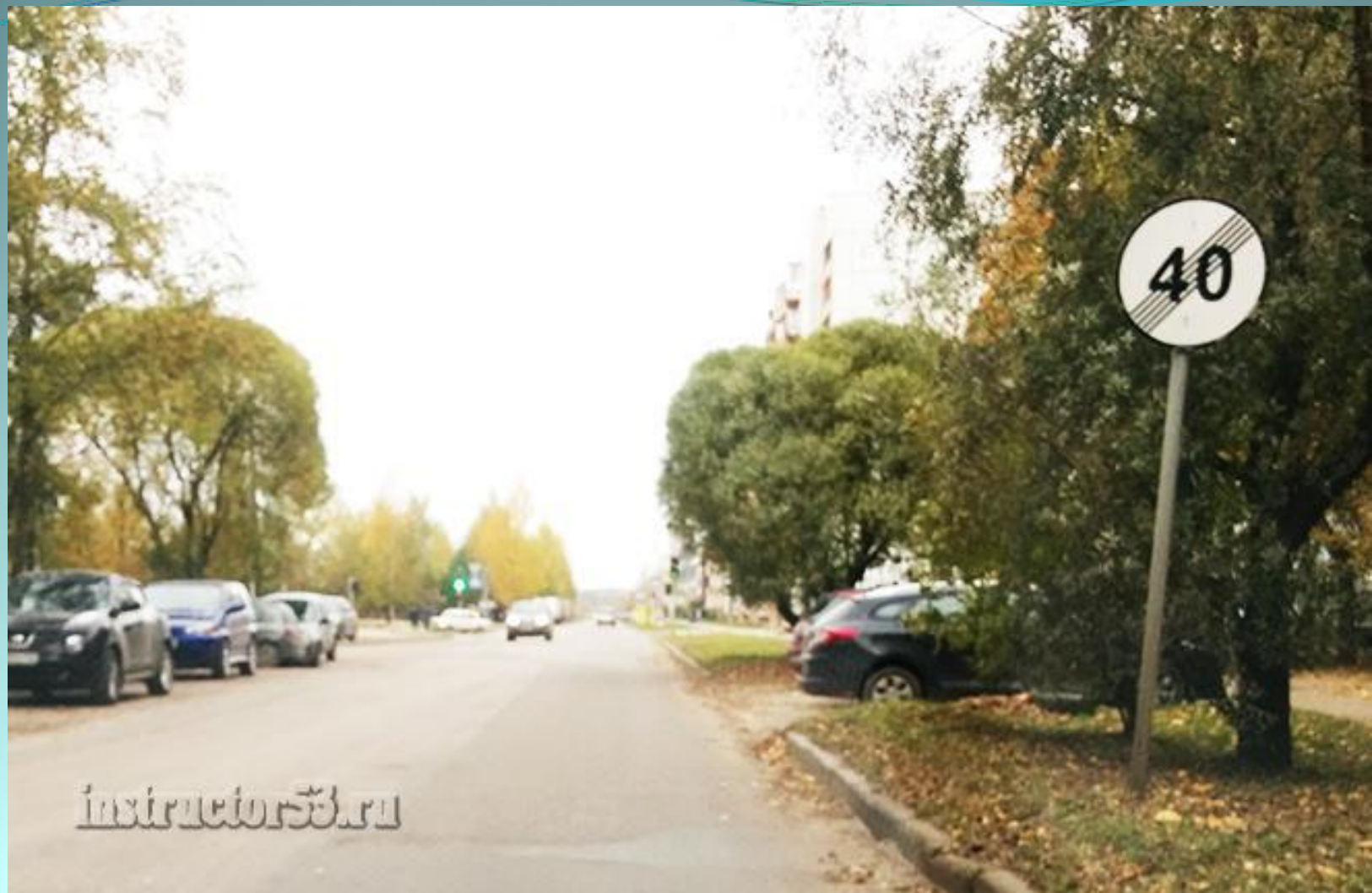




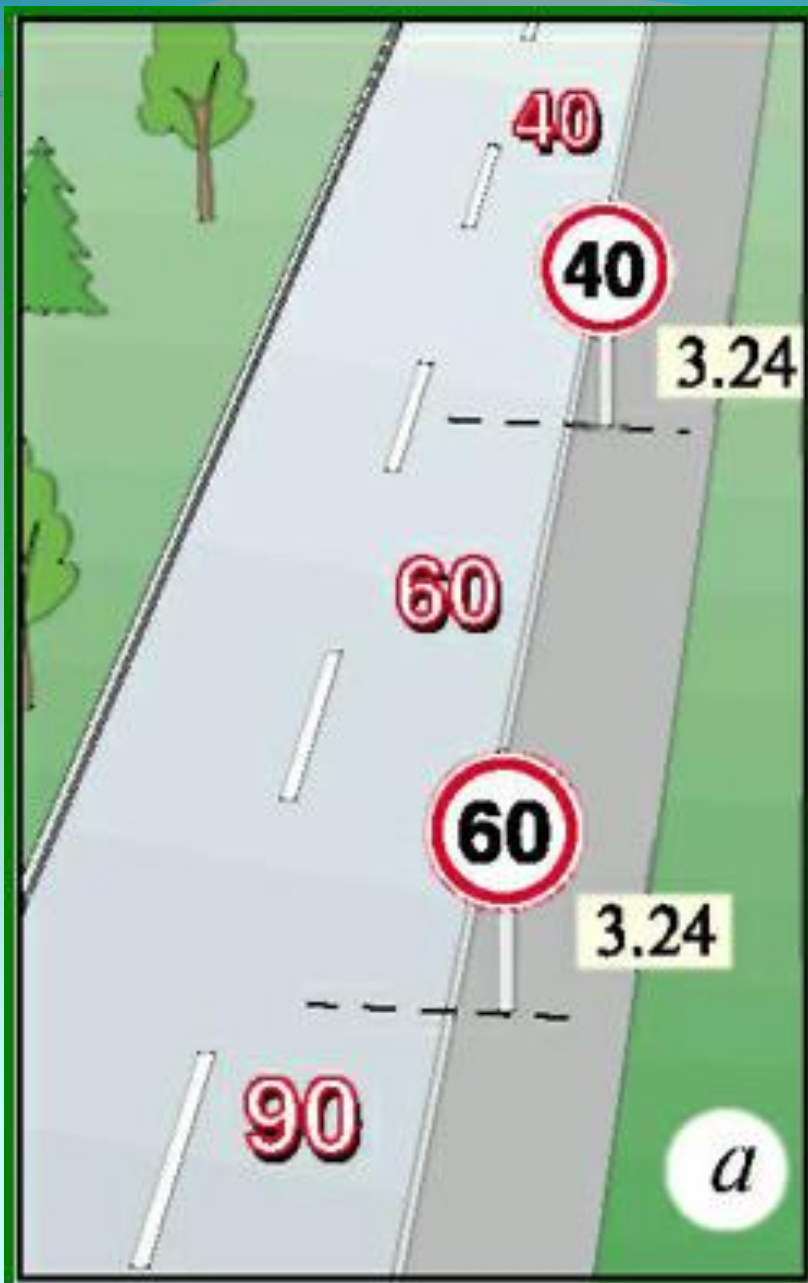


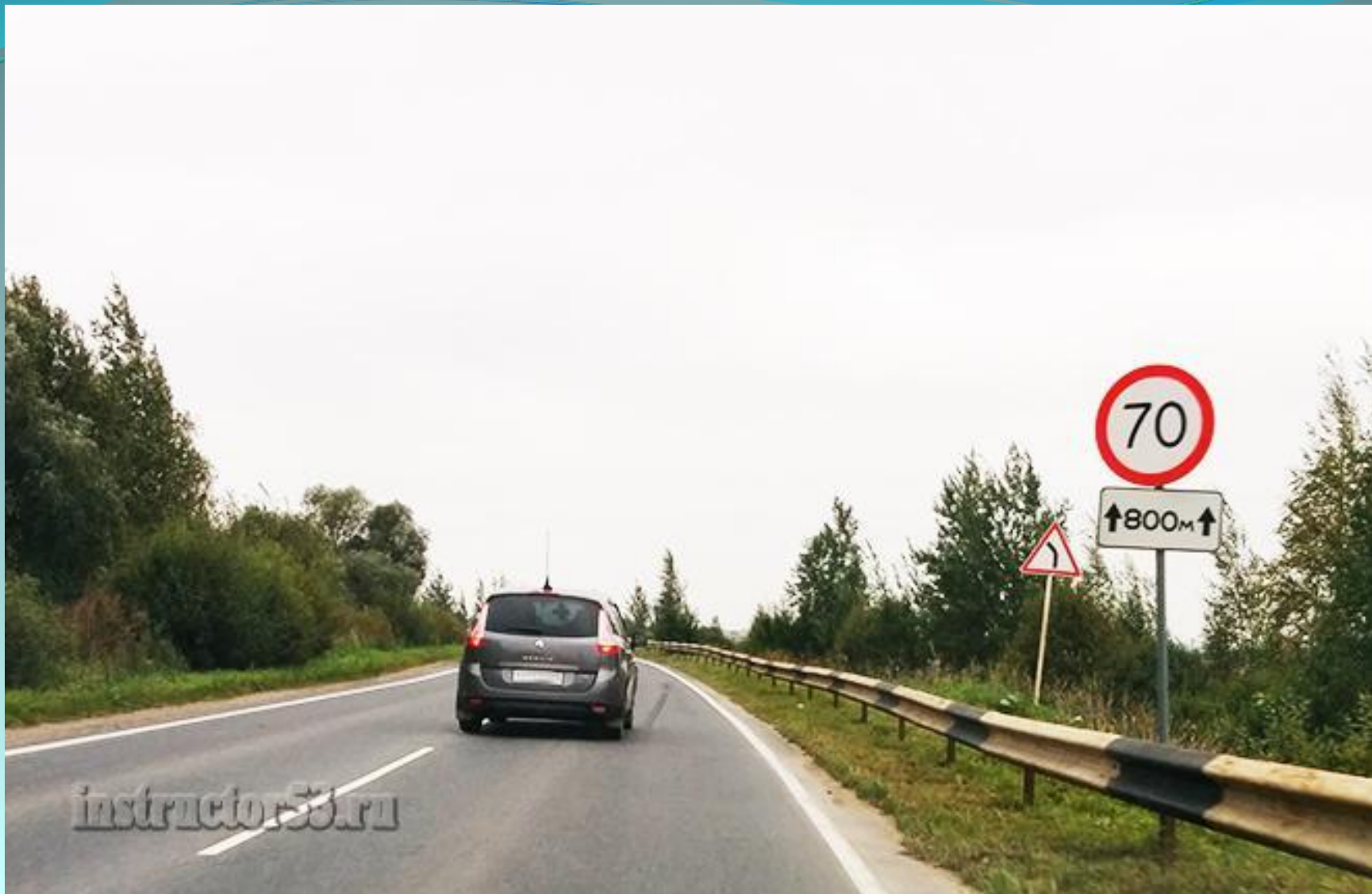


[instructor53.ru](http://instructor53.ru)



[instructor53.ru](http://instructor53.ru)





instructor53.ru



Этот дорожный знак:

1. Рекомендует двигаться со скоростью 40 км/ч.
2. Требуется двигаться со скоростью не менее 40 км/ч.
3. Запрещает движение со скоростью более 40 км/ч.



## Подача звукового сигнала запрещена

Запрещена подача звукового сигнала кроме тех случаев, когда без этого невозможно предотвратить ДТП.





**Знак  
3.27**



**«Остановка запрещена».**

**Знак 3.28**



**«Стоянка  
запрещена».**

**Служебная остановка — это прекращение движения в тех случаях, когда необходимо выполнить требования Правил (например, остановиться на красный сигнал светофора, или остановиться, чтобы уступить дорогу пешеходам и т. п.).**

**Преднамеренная остановка – это прекращение движения по желанию водителя или по желанию пассажиров.**

**Остановка - до 5 минут**

**Стоянка - более 5 минут**



## Остановка запрещена

Запрещает в зоне его действия остановку и стоянку транспортных средств, кроме маршрутных,




←————— зона запрета —————→

### 3.34 Остановка запрещена

Знак 3.34 **"Остановка запрещена"** запрещает остановку и стоянку транспортных средств, кроме такси, осуществляющего посадку или высадку пассажиров (выгрузку или погрузку груза).

Не распространяется действие знака:



- на транспортные средства, движущиеся по установленным маршрутам;
- при наличии под ним таблички  7.18 на водителей-инвалидов, управляющих мотоколяской или автомобилем, обозначенным опознавательным знаком «Инвалид».



3.34

Зона действия знака — от места установки до ближайшего перекрестка за ним, а в населенных пунктах, где нет перекрестков, — до конца населенного пункта. Действие знака не прерывается в местах выезда с прилегающих к дороге территорий и в местах пересечения (примыкания) с полевыми, лесными и другими дорогами без покрытия, перед которыми не установлены знаки приоритета.

Действие знака распространяется только на ту сторону дороги, на которой он установлен.

Зона действия знака может быть уменьшена табличкой  7.2.2 в начале зоны действия, а также установлением в конце его зоны действия дублирующего знака с табличкой  7.2.3.

Знак может применяться вместе с разметкой 1.4, при этом зона его действия определяется по длине линии разметки.







Разрешена ли Вам стоянка в указанном месте?

1. Разрешена
2. Разрешена только в светлое время суток
3. Запрещена



Разрешено ли Вам произвести остановку в указанном месте?

1. Разрешено
2. Разрешено только для посадки или высадки пассажиров
3. Запрещено



Остановка в зоне действия этого знака разрешена:

1. Только такси с включенным таксометром
2. Только автомобилям, на которых установлен опознавательный знак «Инвалид»
3. Всем перечисленным транспортным средствам



**Стоянка запрещена**





Разрешено ли осуществлять посадку (высадку) пассажиров либо загрузку (разгрузку) транспортного средства в зоне действия этого знака?

1. Разрешено
2. Разрешено, если это займет не более 5 минут
3. Запрещено

## Зона действия знаков, не прерывающих движение.



**Действие знаков 3.16, 3.20, 3.22, 3.24, 3.26 – 3.30 распространяется от места установки знака до ближайшего перекрёстка за ним.**

**Действие знаков 3.16, 3.20, 3.22, 3.24, 3.26 – 3.30 не прерывается в местах выезда с прилегающих к дороге территорий и в местах пересечения (примыкания) с полевыми, лесными и другими второстепенными дорогами, перед которыми не установлены соответствующие знаки.**

знаки, которые сообщают водителям статус пересекающихся впереди дорог



Действие знаков 3.16, 3.20, 3.22, 3.24, 3.26 – 3.30 не прерывается в следующих двух случаях:

1. Либо это пересечение с выездом из прилегающей территории, не обозначенное соответствующими знаками!
2. Либо это пересечение с второстепенной дорогой и это пересечение не обозначено никакими соответствующими знаками!























3.29

3.30



Стоянка запрещена

по нечетным

по четным

числам месяца.





**При одновременном применении знаков 3.29 и 3.30 на противоположных сторонах проезжей части разрешается стоянка на обеих сторонах проезжей части**

**Время для перестановки машин — с 19 часов до 21 часа.**





**С 19.00 до 21.00 стоять можно на любой стороне (время для перестановки).**





Разрешено ли Вам ставить автомобиль на стоянку в этом месте по четным числам месяца?

1. Разрешено
2. Разрешено только после 19 часов
3. Запрещено





Разрешено ли Вам ставить автомобиль на стоянку в этом месте по нечетным числам месяца?

1. Разрешено
2. Разрешено только после 19 часов
3. Запрещено



**3.18.1**  
Поворот направо  
запрещён



**3.18.2**  
Поворот налево  
запрещён



**3.19**  
Разворот  
запрещён

3.18.1



**Поворот направо  
запрещен.**

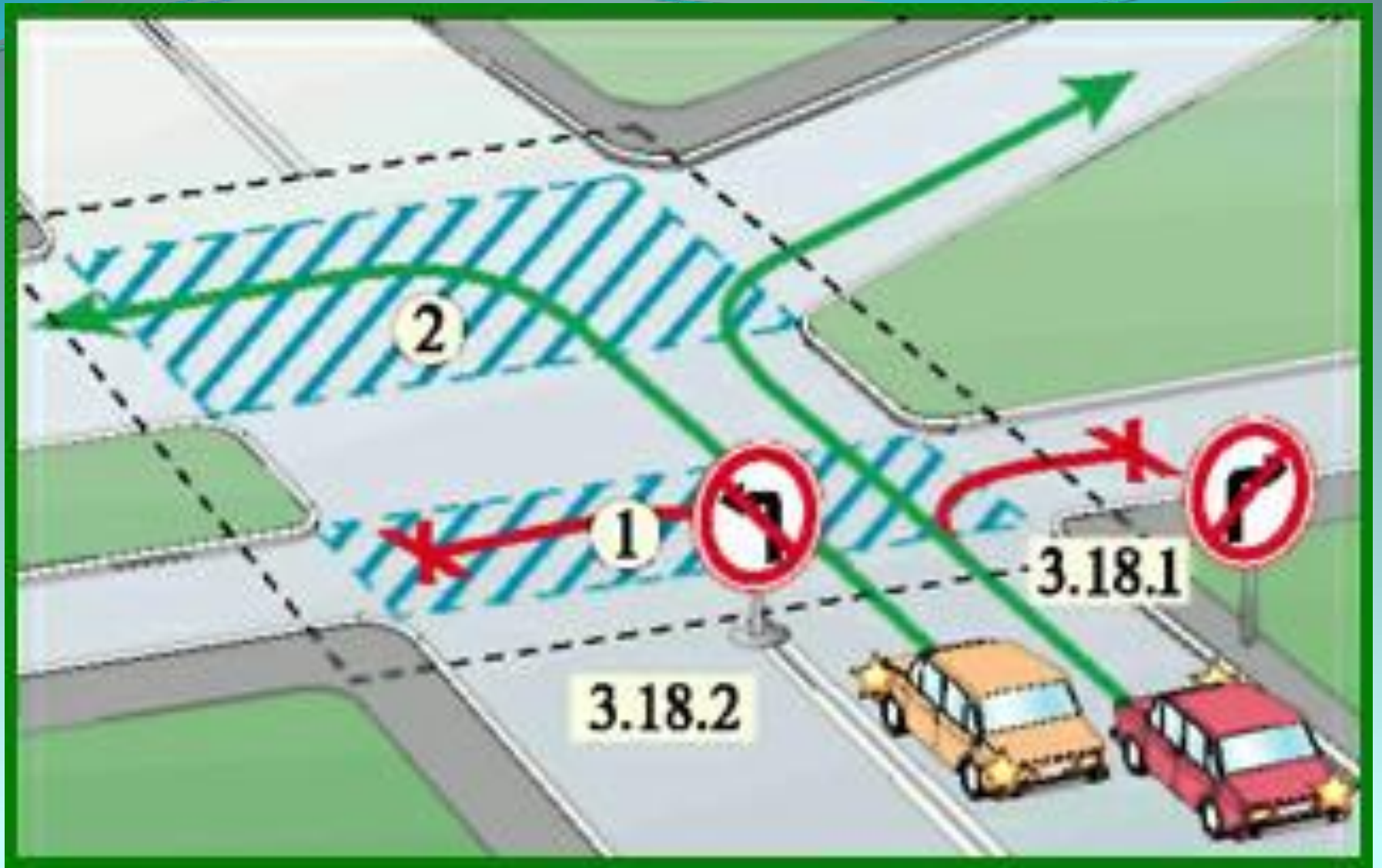
Запрещает повороты на ближайшем за ним пересечении  
проезжих частей



## Поворот налево запрещен.

Запрещает повороты на ближайшем за ним пересечении проезжих частей

запрещает поворот налево. Разворот не запрещен.







В каких направлениях разрешено продолжить движение на этом перекрёстке?

1. Только прямо.
2. Только прямо и налево.
3. Прямо, налево и в обратном направлении.



В каких направлениях разрешено продолжить движение на этом перекрёстке?

1. Только направо.
2. Только прямо или направо.
3. Прямо, направо или в обратном направлении



3.18.1



3.18.2

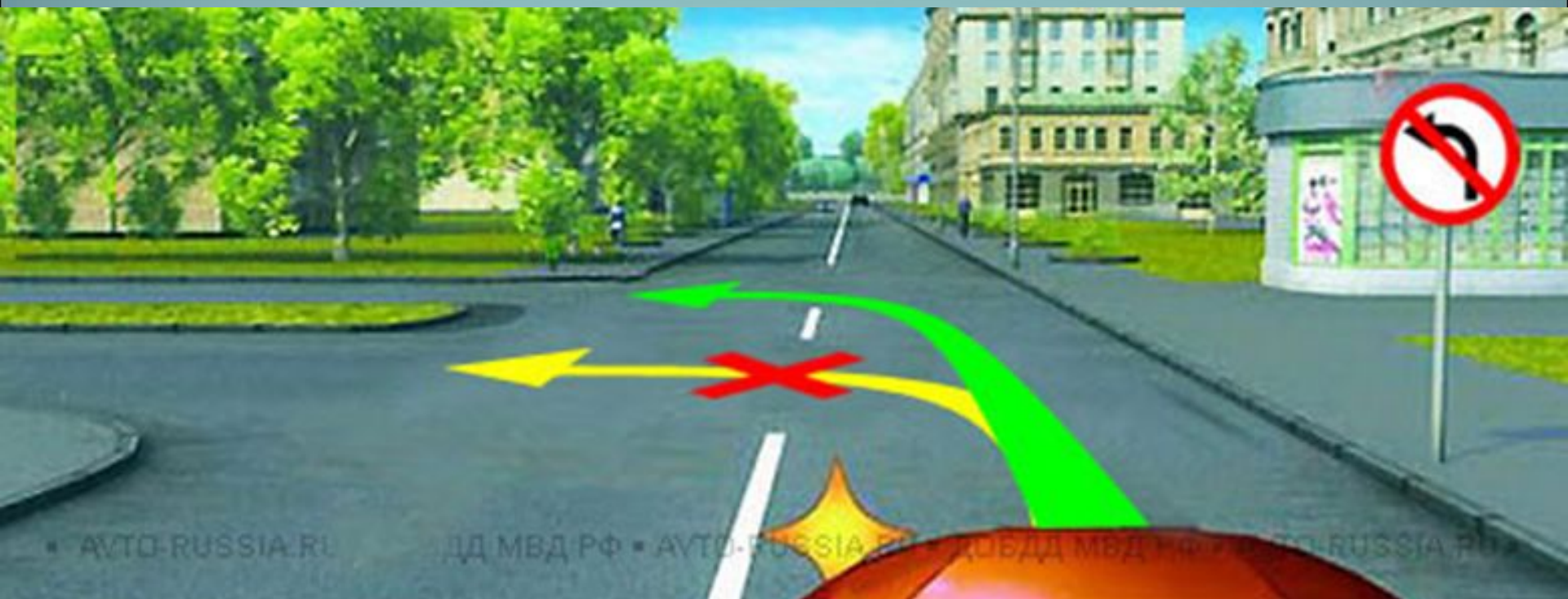


*Действие знаков распространяется на пересечение проезжих частей, перед которыми установлен знак*



• AVTO-RUSSIA.RU • ДОБДД

• AVTORUSSIA.RU •





## **Разворот запрещен.**

Запрещает разворот на ближайшем за ним пересечении проезжих частей всем транспортным средствам, кроме маршрутных.

**Поворот налево разрешен**



• AVTO-RUSSIA.RU • ДОБДД

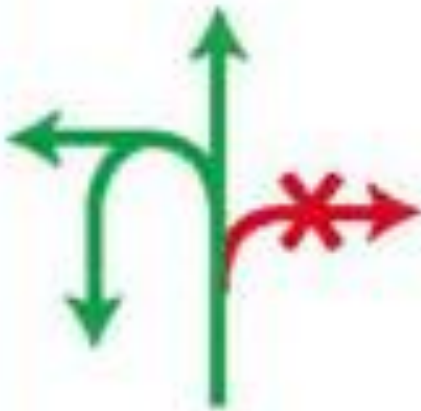
• AVTO-RUSSIA.RU •



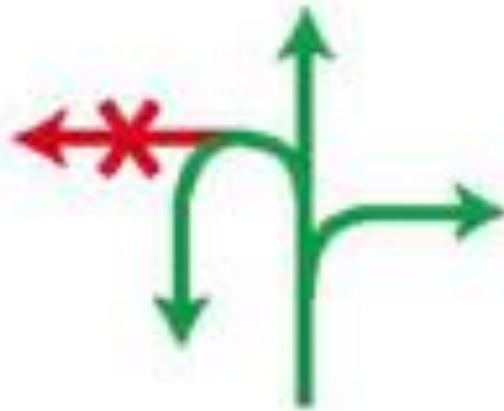
В каких направлениях разрешено продолжить движение на этом перекрёстке?

1. Только прямо.
2. Только прямо или направо.
3. Направо, прямо или налево.

$$4 - 1 = 3$$



3.18.1



3.18.2



3.19

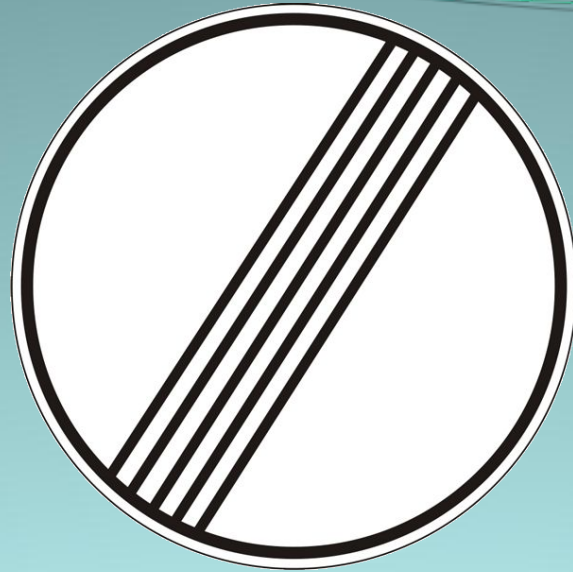


Вы имеете право продолжить движение на перекрестке:

1. Только в направлении В
2. В направлении А и В
3. Во всех указанных направлениях, кроме Г



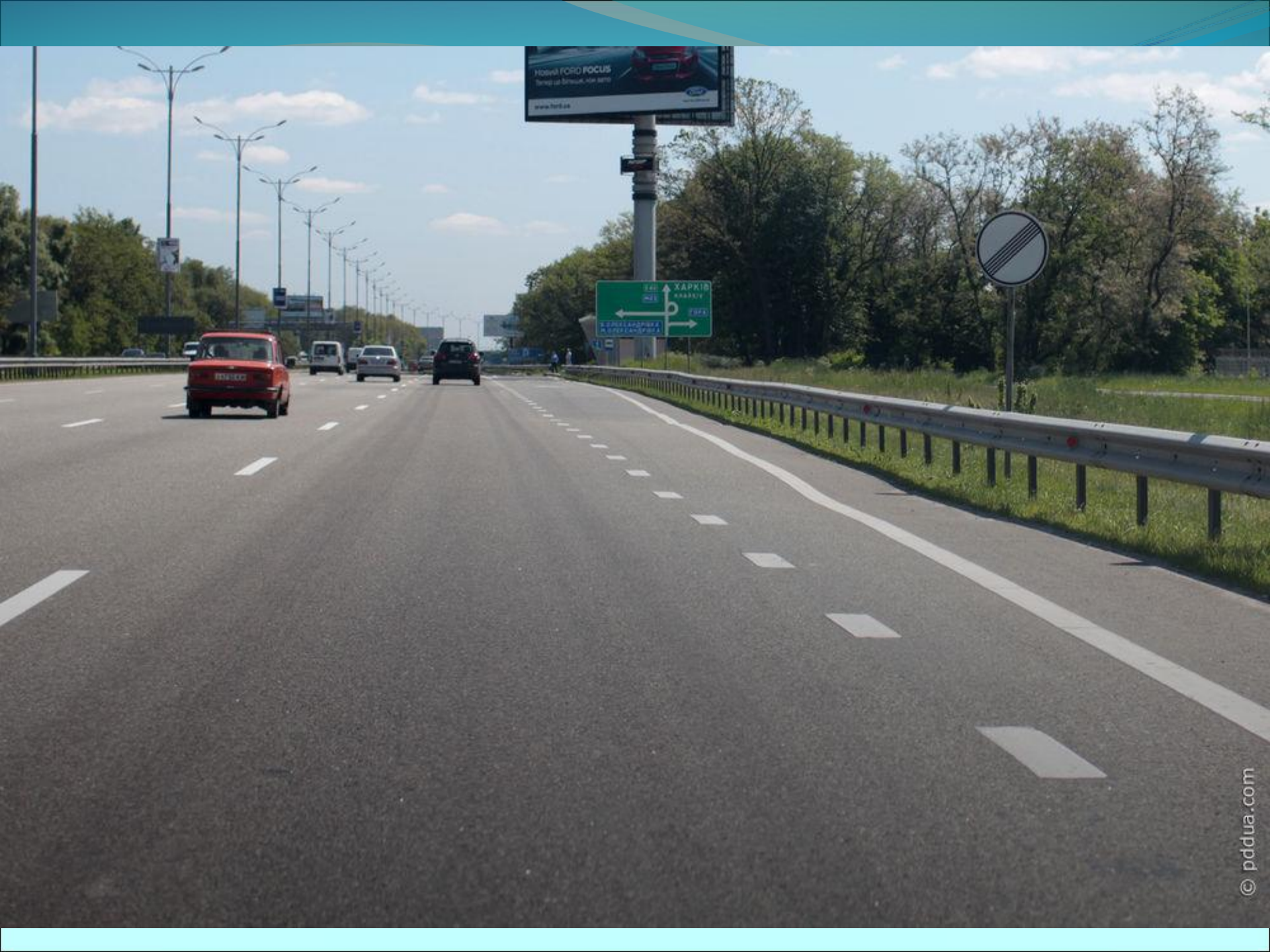
3.31



## Конец зоны всех ограничений

*обозначение конца зоны действия одновременно нескольких знаков из следующих:*





Новый FORD FOCUS  
Теперь от 899 000 руб. с НДС  
www.ford.ru

← ХАРКИВ  
→ ДОНЕЦЬКА  
→ ДОНЕЦЬКА  
→ ДОНЕЦЬКА



3.2



3.3



3.4



3.5



3.6



3.7



3.8



3.9



3.32



3.33



***Знаки запрещают движение соответствующих видов транспортных средств в обоих направлениях.***

3.1



3.2



3.3



3.18.1



3.18.2



3.19



3.27



*Действие знаков не распространяется:  
на маршрутные транспортные средства*

3.2



3.3



3.5



3.6



3.7



3.8



*Действие знаков не распространяется на транспортные средства организаций федеральной почтовой связи, имеющие на боковой поверхности белую диагональную полосу на синем фоне, и транспортные средства, которые обслуживают предприятия, находящиеся в обозначенной зоне, а также обслуживают граждан или принадлежат гражданам, проживающим или работающим в обозначенной зоне. В этих случаях транспортные средства должны въезжать в обозначенную зону и выезжать из нее на ближайшем к месту назначения перекрестке;*



Знак 3.4 не запрещает движение грузовых автомобилей, предназначенных для перевозки людей, транспортных средств организаций федеральной почтовой связи, имеющих на боковой поверхности белую диагональную полосу на синем фоне, а также грузовых автомобилей без прицепа с разрешенной максимальной массой не более 26 тонн, которые обслуживают предприятия, находящиеся в обозначенной зоне. В этих случаях транспортные средства должны въезжать в обозначенную зону и выезжать из нее на ближайшем к месту назначения перекрестке.

3.28



3.29



*Действие знаков не распространяется на транспортные средства организаций федеральной почтовой связи, имеющие на боковой поверхности белую диагональную полосу на синем фоне, а также на такси с включенным таксометром;*

3.2



3.3



3.28



3.29



*Действие знаков не распространяется на транспортные средства, управляемые инвалидами I и II групп, перевозящие таких инвалидов или детей-инвалидов.*



3.16



3.20



3.22



3.24



3.26



3.27



3.28



3.29



*Действие знаков распространяется от места установки знака до ближайшего перекрестка за ним, а в населенных пунктах при отсутствии перекрестка - до конца населенного пункта. Действие знаков не прерывается в местах выезда с прилегающих к дороге территорий и в местах пересечения (примыкания) с полевыми, лесными и другими второстепенными дорогами, перед которыми не установлены соответствующие знаки.*



5.23.1



5.23.2



*Действие знака 3.24 , установленного перед населенным пунктом, обозначенным знаком 5.23.1 или 5.23.2 , распространяется до этого знака.*

## Действие знаков

3.10



3.27



3.28



3.29



*Действие знаков распространяется только на ту сторону дороги, на которой они установлены.*

# Временные запрещающие знаки.

