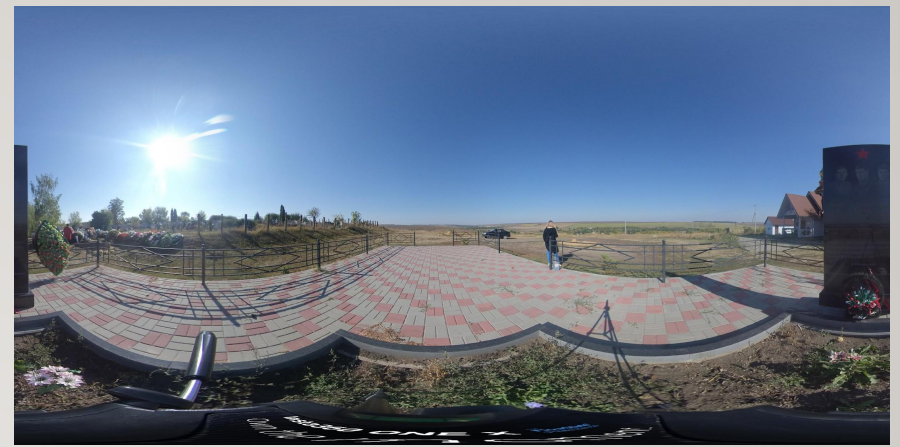


# **КАК СДЕЛАТЬ ВИРТУАЛЬНЫЕ ЭКСКУРСИИ?**

---



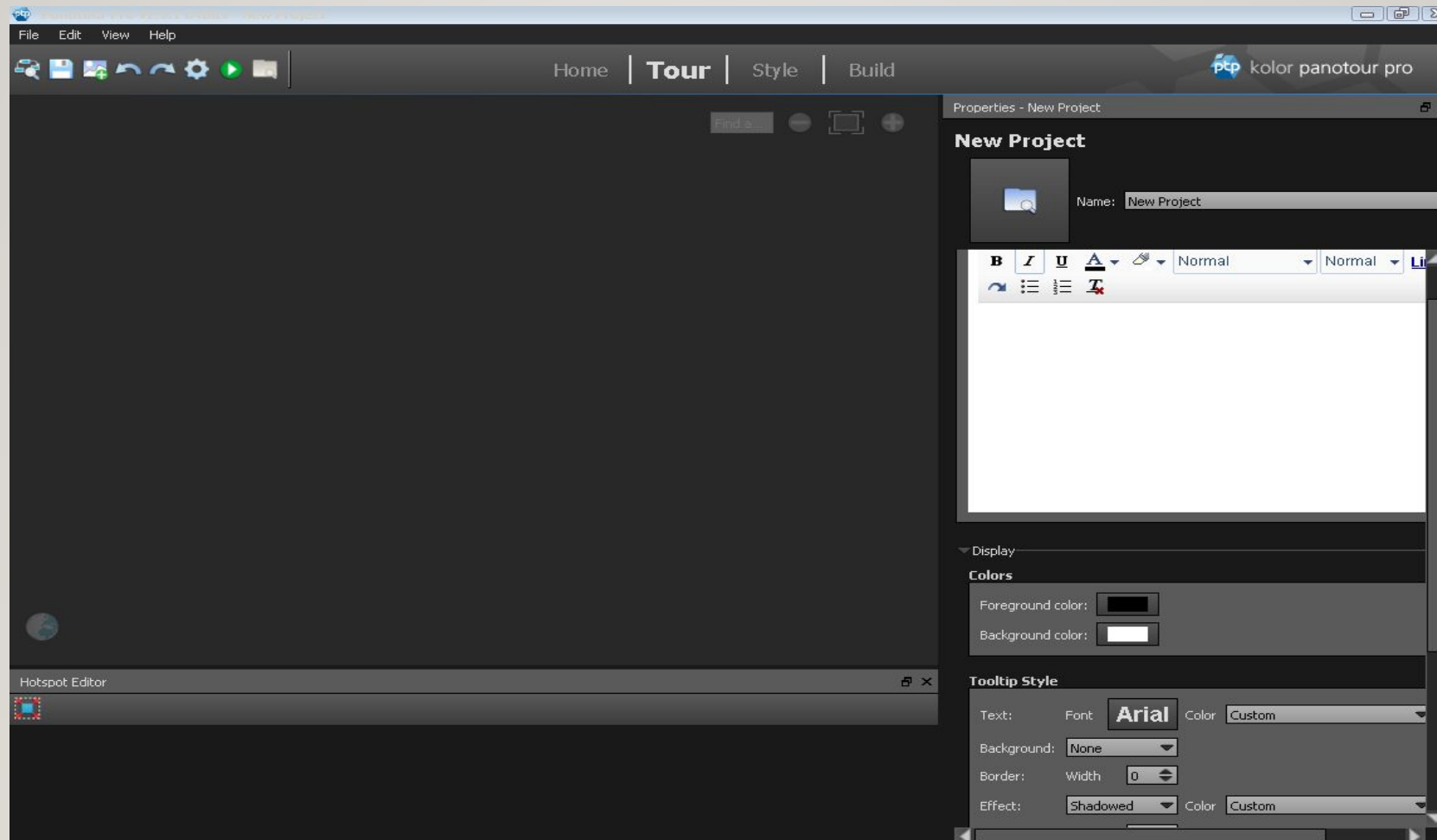
Часто для демонстрации объектов, зданий, природных ландшафтов используют 3d виртуальные туры или виртуальные экскурсии. Это такое путешествие при котором человек находится в центре некоторого 3d пространства в котором создается иллюзия присутствия. Это пространство представляет собой панорамное изображение предварительно снятое с помощью специальной камеры.



## Запускаем установленную Kolor Panotour Pro.



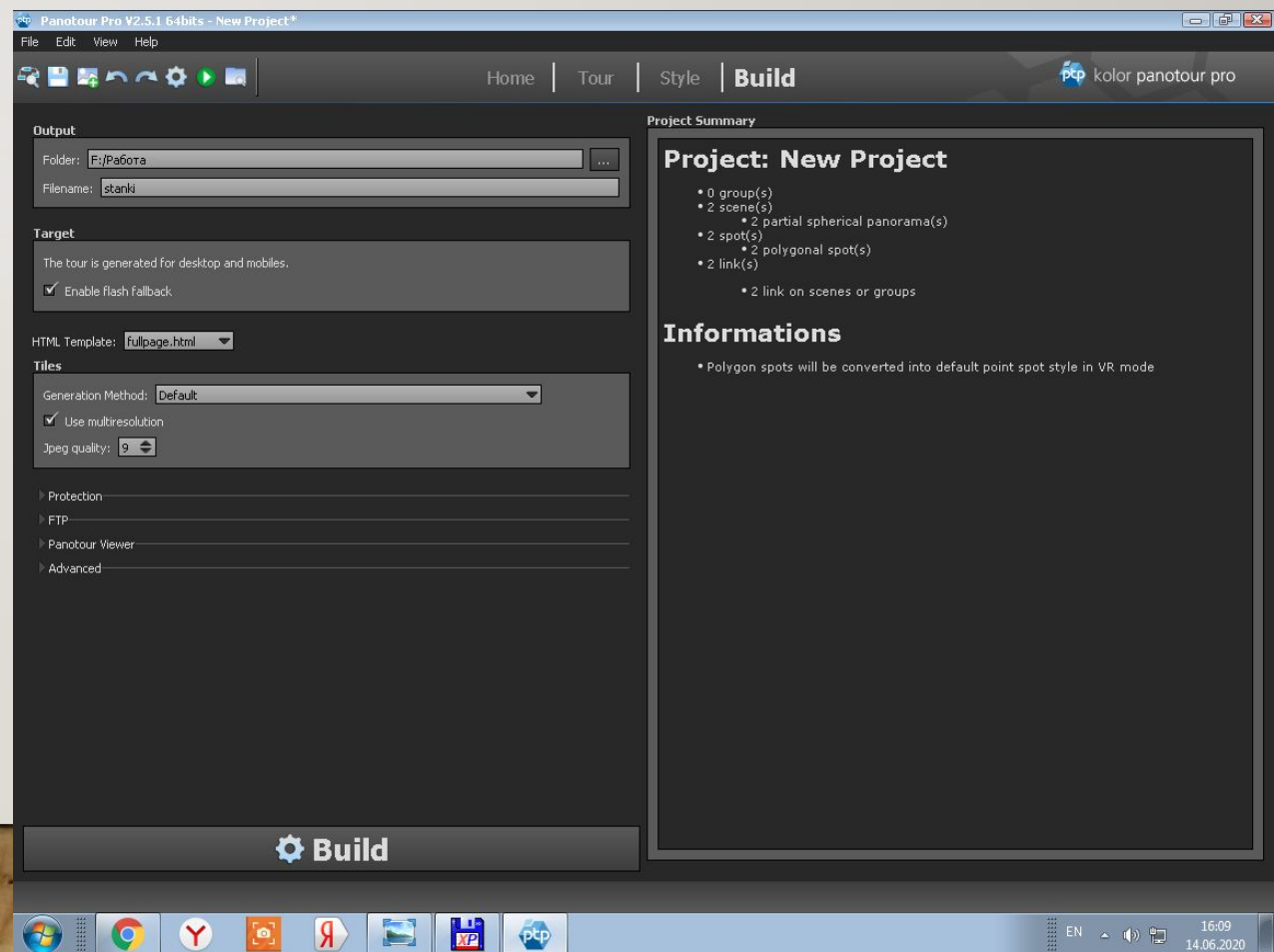
Создаем проект, щелкаем Create an empty Panotour project

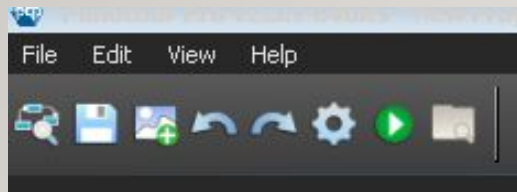




Щелкаем по иконке  
картинки добавить панораму.

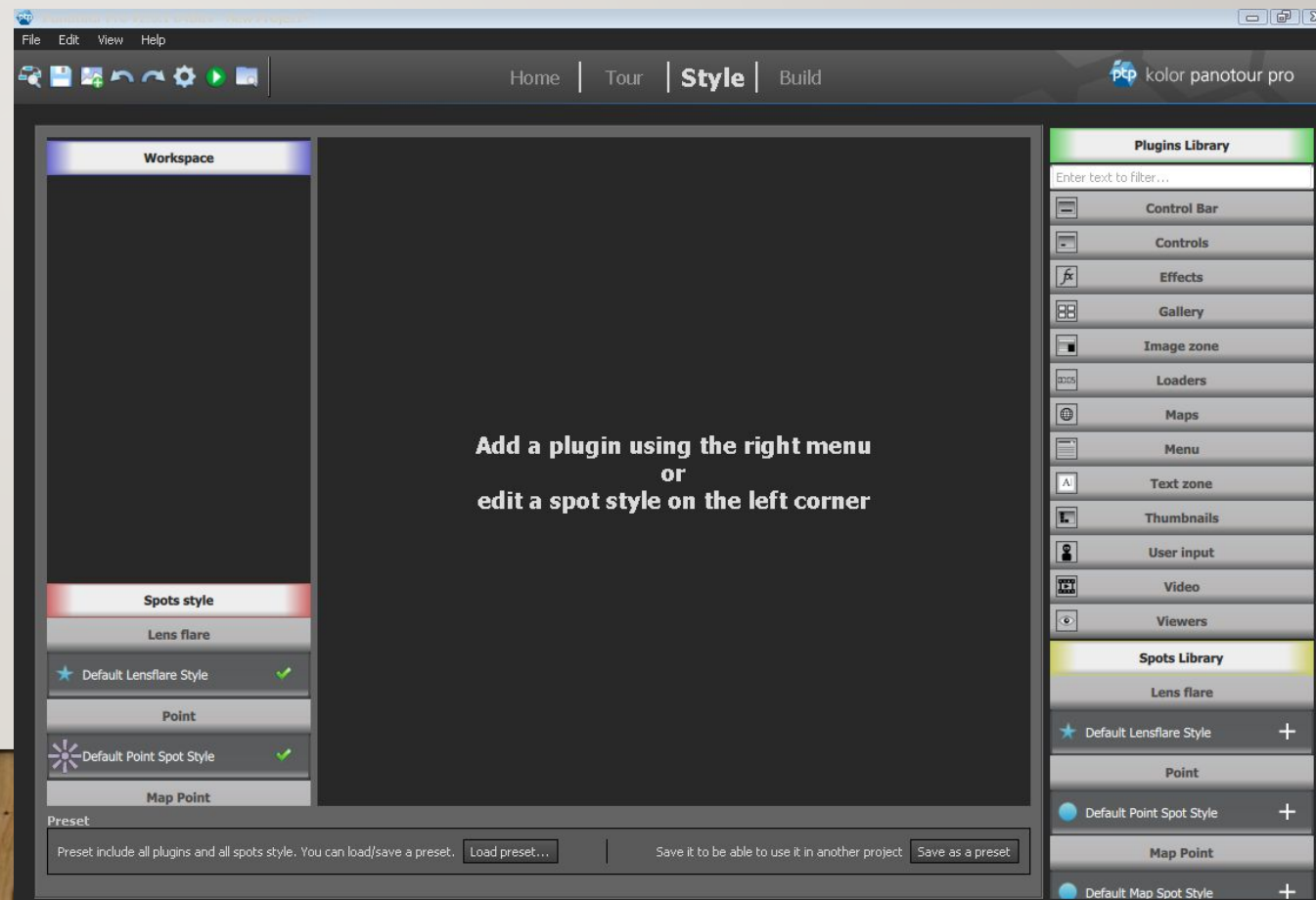
Затем заходим в опции Build ,  
выбираем папку куда сохранять  
готовый проект, и название  
проекта.



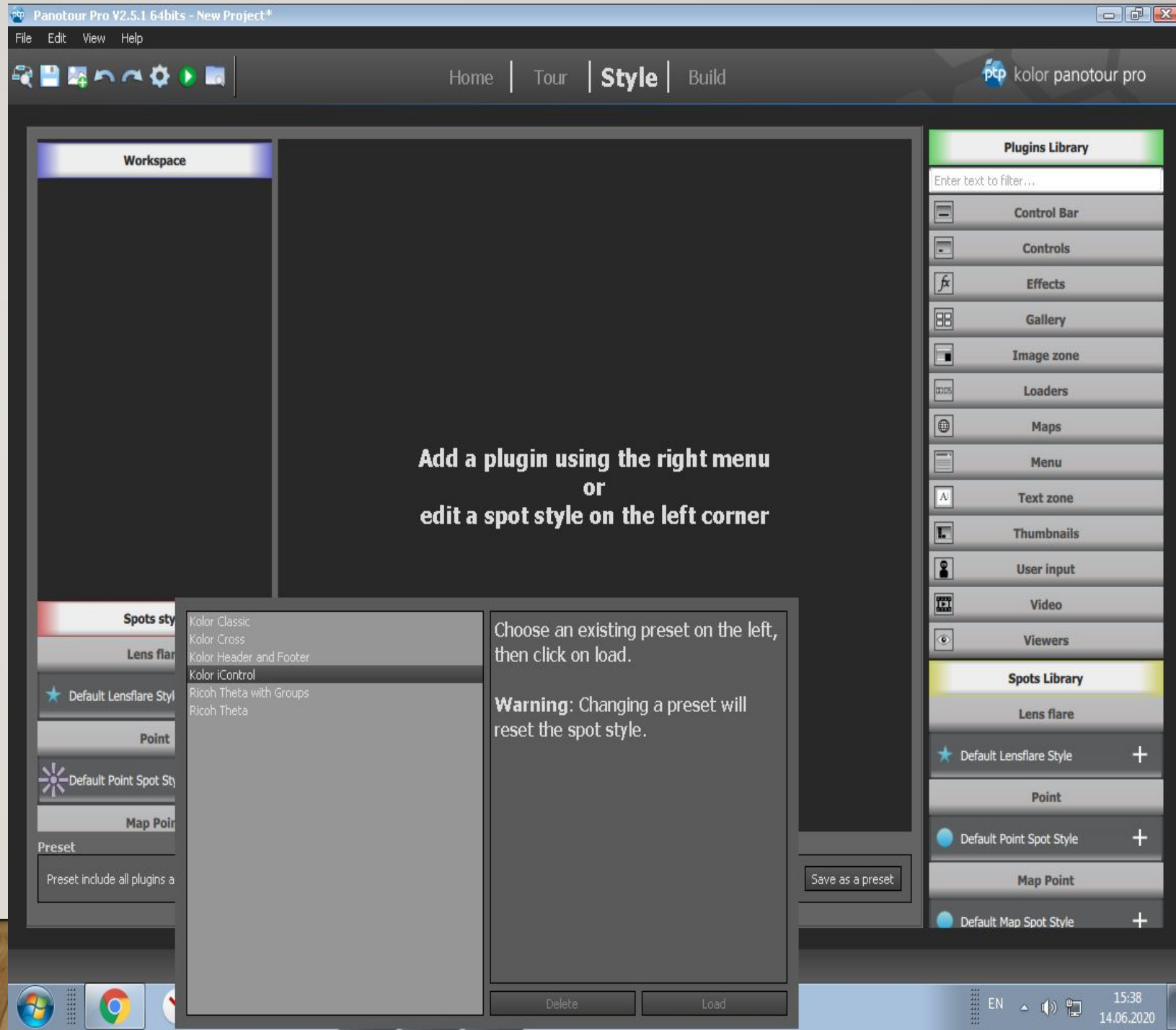


Шестеренка - создание экскурсии, треугольник на зеленой кнопке, просмотреть экскурсию. Если запускать экскурсию из папки проекта вручную через браузер, то работать не будет, если загрузить на хостинг, то все нормально, либо создать локально сервер, если знаете как. Жмем сначала шестеренку, ждем окончание процесса построения экскурсии, затем треугольник - и в браузере откроется экскурсия из одной панорамы. вы можете покрутиться вокруг и осмотреть помещение. Как видите создание простой экскурсии прошло тоже в два клика. Теперь рассмотрим как перемещаться между локациями экскурсии.

Добавим панель навигации,  
для этого зайдём в  
раздел Style

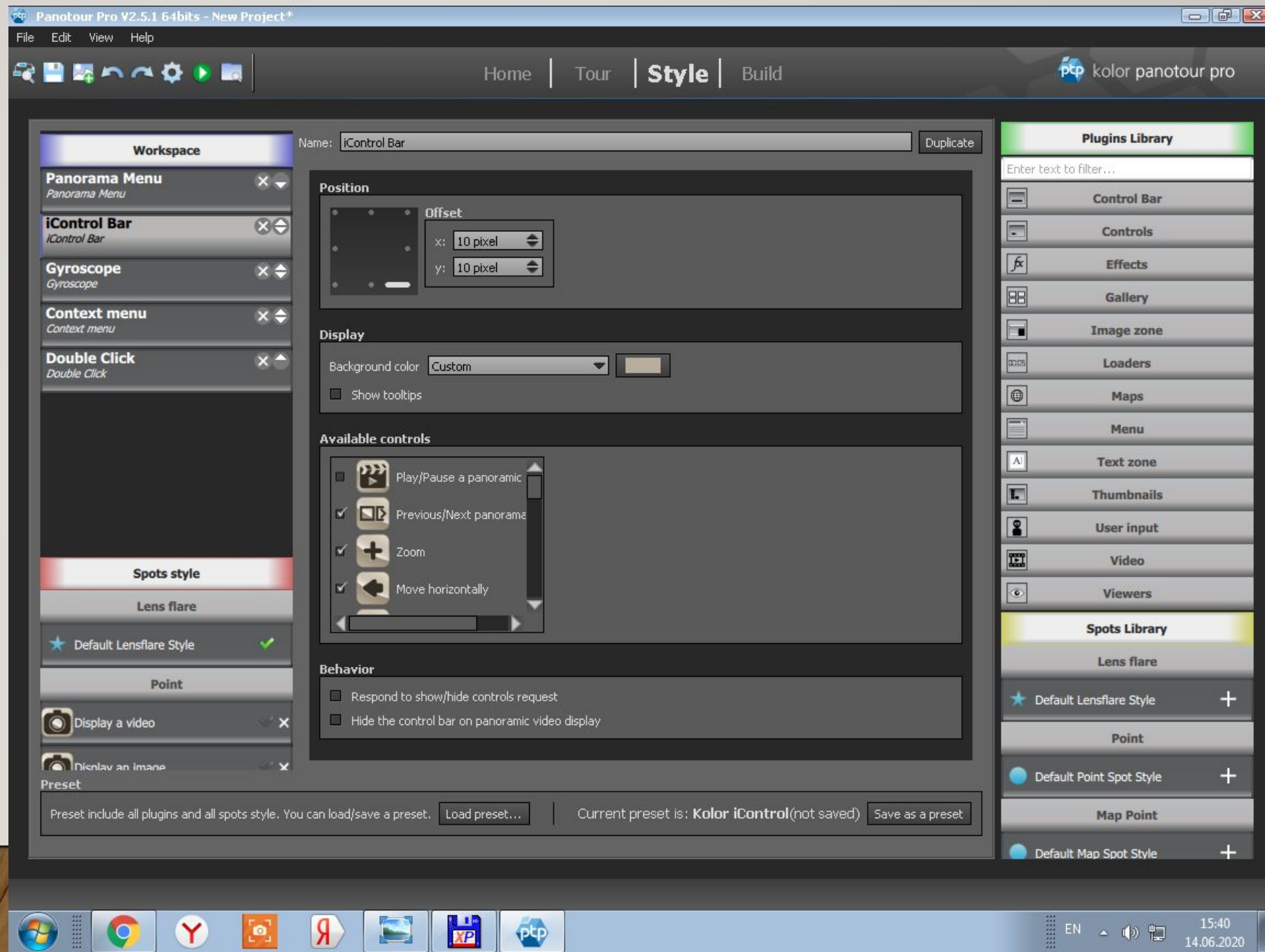


Щелкаем Load preset и в меню выбираем Kolor iControl и нажимаем Load.





Щелкаем по iControlBar.

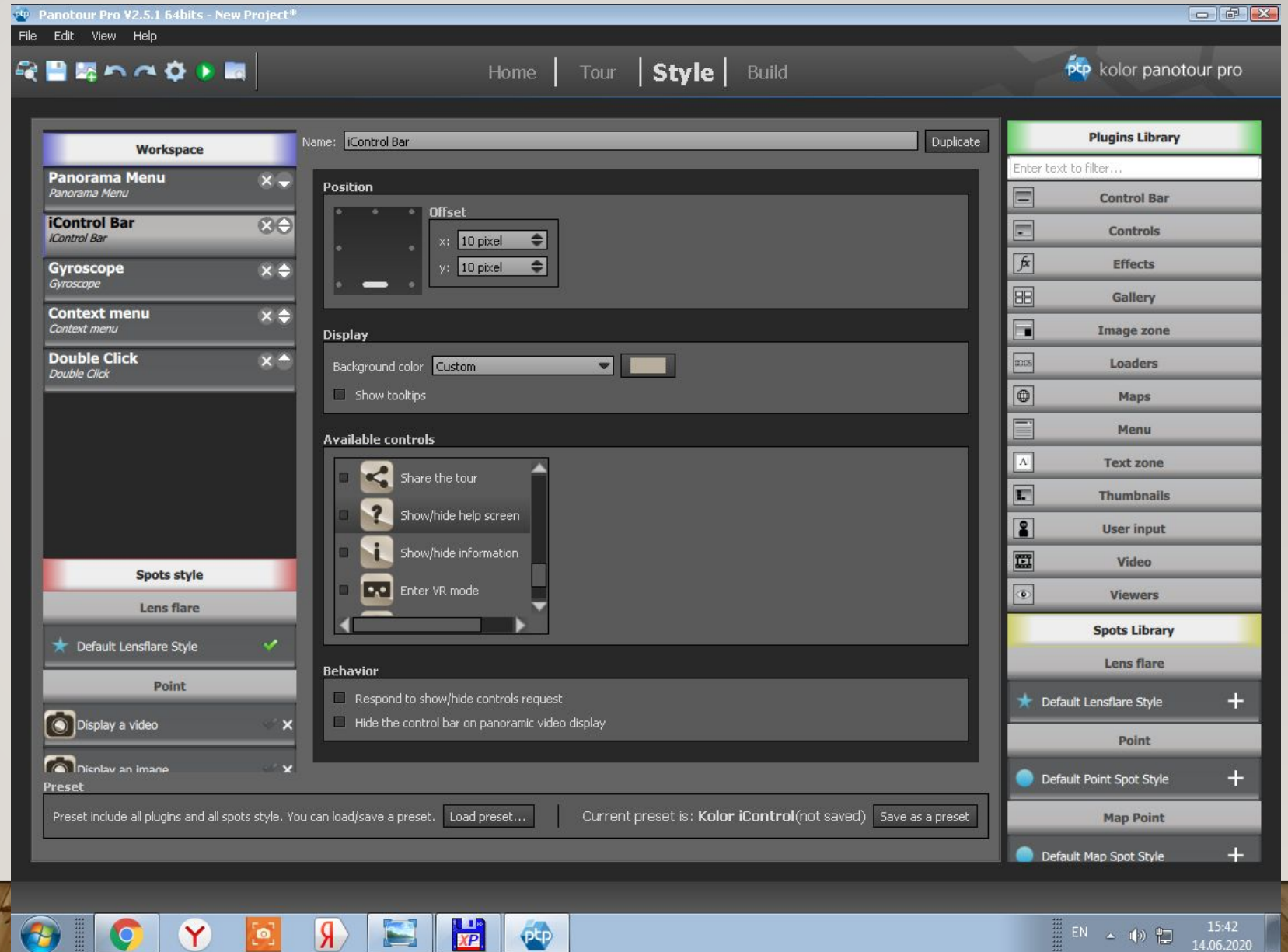


Выставляем положение меню по центру внизу, снимаем галку со знака вопроса.

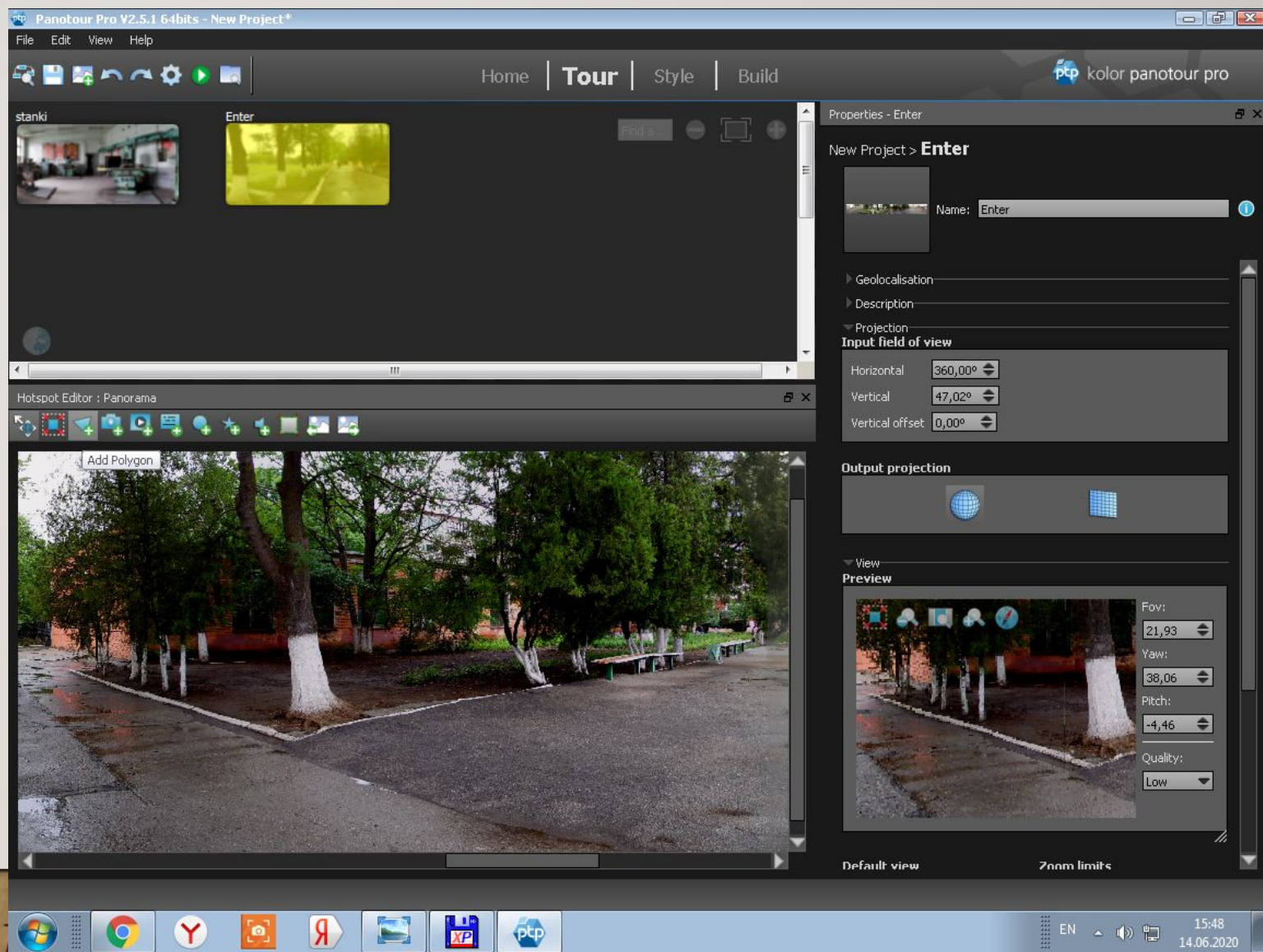
Теперь научимся добавлять точки перехода между локациями.

Давайте добавим еще одну панораму и сделаем на нее переход.

Откроем панораму со входом.



Жмем кнопку  
добавить полигон  
и выделим окно





stanki Enter

Find a...

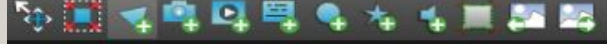
Properties - Spot

New Project > Enter > **Spot**

**Style**

Default Polygon Spot Style

Hotspot Editor : Panorama



**Display parameters**

Tooltip %p

**Action Parameters**

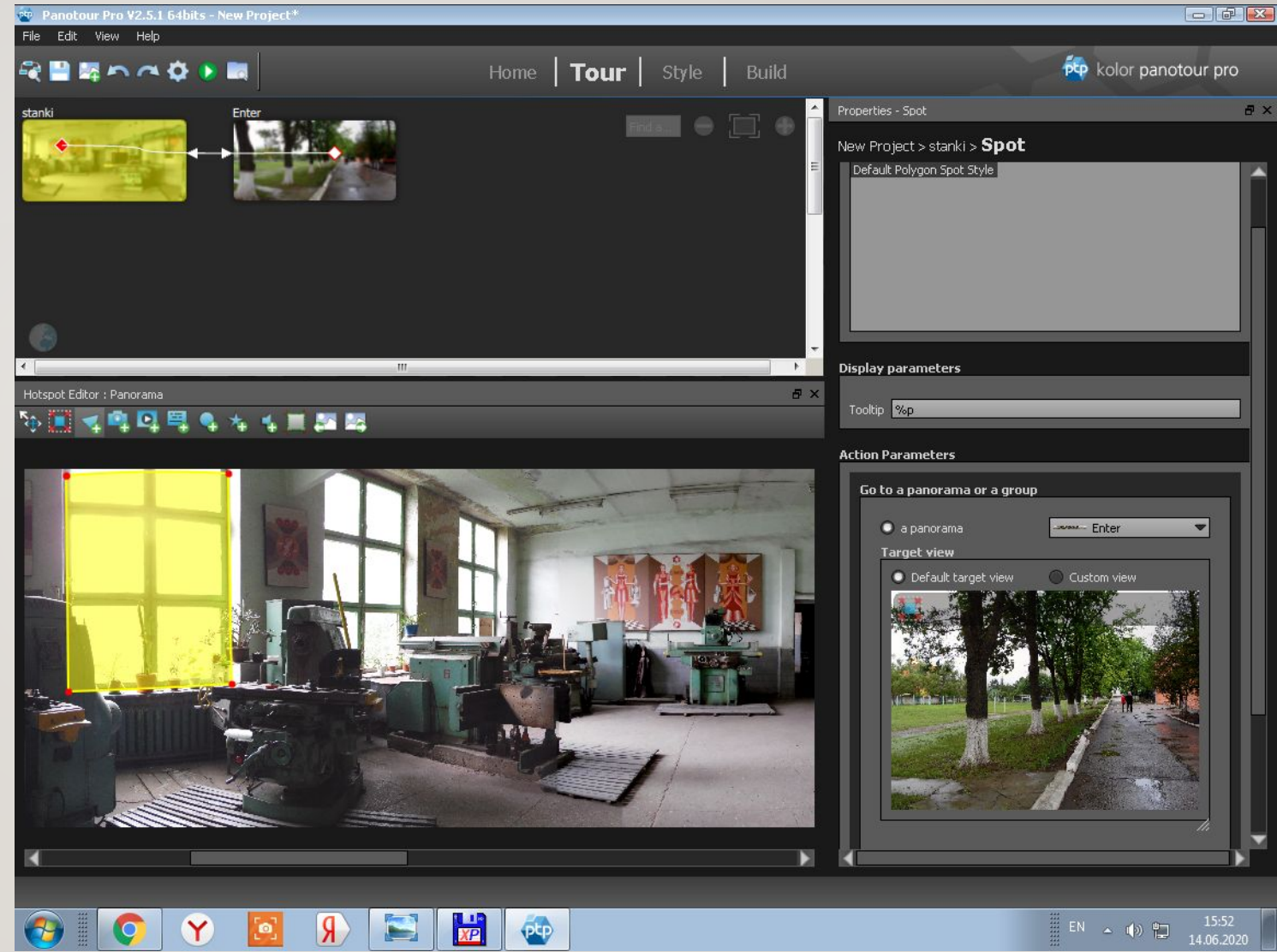
**Go to a panorama or a group**

a panorama stanki

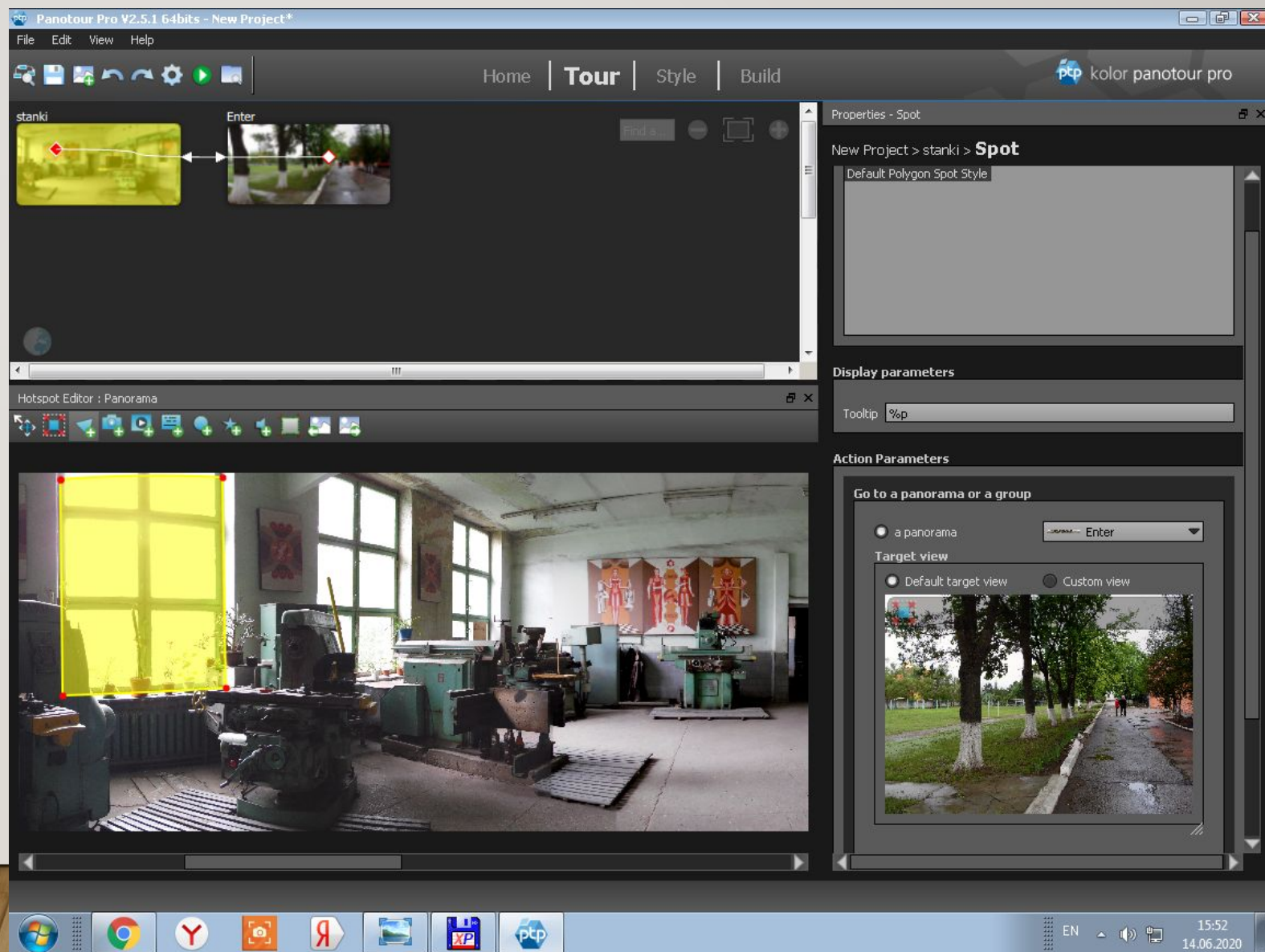
**Target view**

Default target view  Custom view

Это и есть точка перехода на другую локацию. Справа в окошке выбираем на какую панораму будет выполнен переход. В нашем случае это станочный цех. Теперь добавим выход из цеха обратно на улицу.



Теперь  
нажимаем на  
шестеренку и  
затем на  
треугольник и  
смотрим, что  
получилось.



На этом все. Наша  
экскурсия готова. Можно  
загружать проект на  
хостинг и просматривать  
туры всем желающим.

