

# Технологии SMART, KPI, TO.

## «Уроки настоящего»

МБОУ гимназия № 1 имени Николая Островского г. Туапсе.

Педагог-наставник: Глотова Татьяна Сергеевна

Исполнители - ученики 8-ых классов: Ананов Дании, Леванов Глеб, Блеканов Денис,  
Айвазян Елена, Кирпичёва Кристина.

# ОБЪЯСНЕНИЕ КЛЮЧЕВЫХ ПОНЯТИЙ МЕТОДОМ

**6 СЕКУНД,**



**60 СЕКУНД**



**600 СЕКУНД**

**600**

# 6 секунд

**SMART** – система постановки целей

Цель должна быть:

- **S** (Specific) — Конкретная
- **M** (Measurable) — Измеримая
- **A** (Achievable) — Достижимая
- **R** (/Realistic) — Реалистичная
- **T** (Time-bound) — Привязанная по времени

**KPI** - ключевые показатели эффективности

Это методика, оценивающая производительность компании. Она показывает, насколько эффективно достигаются цели

**ТО** - технологическое обеспечение

Это совокупность технических (электронных) средств, помогающих человеку при создании проекта

# 60 секунд

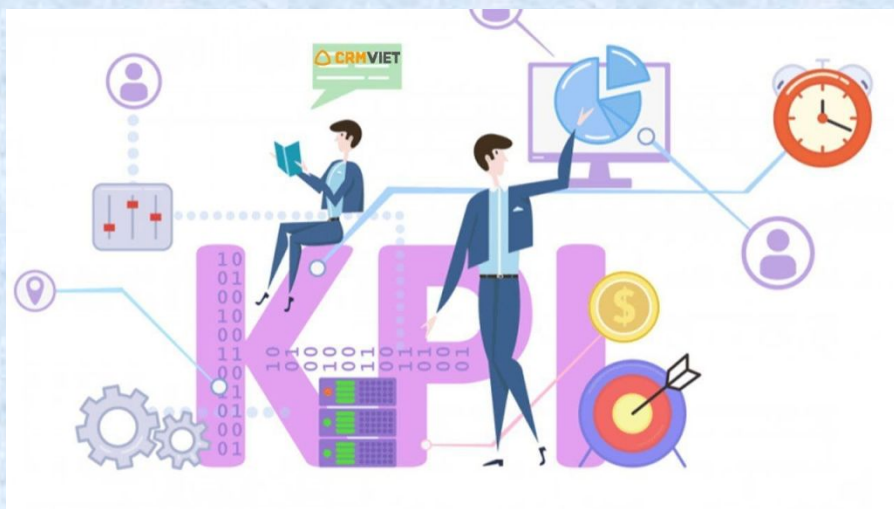
**SMART** – система постановки целей.

**SMART** - английская аббревиатура от названий критериев, которым должна соответствовать правильно поставленная цель. Вот эти критерии: конкретность, измеримость, достижимость, уместность, ограниченность во времени.

<b>SMART ПРИНЦИП</b> <i>постановки целей в формате конечного результата</i>				
<b>S</b> <i>Specific</i> <b>КОНКРЕТНЫМИ</b>	<b>M</b> <i>Measurable</i> <b>ИЗМЕРИМЫМИ</b>	<b>A</b> <i>Attainable</i> <b>ДОСТИЖИМЫМИ</b>	<b>R</b> <i>Relevant</i> <b>РЕЛЕВАНТНЫМИ</b>	<b>T</b> <i>Timebound</i> <b>ОГРАНИЧЕННЫМИ ВО ВРЕМЕНИ</b>
 <p>Сформулированы конкретно, точно и понятно</p>	 <p>Поддаются количественному определению - с указанием критериев, позволяющих определить степень их достижения</p>	 <p>Выполнимы, но требуют приложения усилий</p>	 <p>Поддерживают цели подразделения, внося вклад в достижение глобальных стратегических целей компании</p>	 <p>С указанием точных сроков исполнения</p>



**KPI** — это коэффициент, определяющий эффективность работы того или иного предприятия: насколько оно удачно функционирует. Это числовые показатели деятельности, которые помогают измерить степень достижения целей или оптимальности процесса, а именно: результативность и эффективность. Проще говоря это конкретные цели, которые должны быть достигнуты, а достижение этих целей будет показывать, насколько успешны работа, проект и т.п.



**ТО (технологическое обеспечение)** - совокупность технических средств, компьютерной техники, средств передачи информации.

Технологическое обеспечение можно также классифицировать согласно его роли в технологическом процессе обработки информации:

**Вычислительные машины или компьютеры**

**Периферийные технические средства, обеспечивающие ввод и вывод информации**

**Сетевые коммуникации**

**Средства оргтехники и связи**



# 600 секунд

Smart - в переводе с английского означает:  
умный, сообразительный, хитрый, ловкий.

## Что такое SMART



**SPECIFIC**  
Конкретные



Что конкретно  
вы хотите  
достичь?



**MEASURABLE**  
Измеримые



В чем вы  
будете измерять  
результат?



**ATTAINABLE**  
Достижимые



Ваша цель  
не легкая,  
но достижимая?



**RELEVANT**  
Актуальные



Ваши цели  
согласованы  
с целями  
Компании?



**TIME-BOUND**  
Ограниченные  
во времени



Сколько времени  
потребуется,  
чтобы достичь  
цели?









Расшифровывается как

## Specific.

В переводе с английского означает: специфический, конкретный, определенный, удельный. Здесь нужно четко осознавать какой итог надо получить. Например:» как нужно увеличить прибыль с магазина». Здесь чаще всего задаются вопросы:

- Чего мы хотим достигнуть?
- Что мы хотим изменить?
- Какая основная цель?



Расшифровывается как

**Measurable.**

В переводе с английского означает: измеримый, осязаемый. Здесь нужно объяснить, чем будет измеряться результат. Например «деньги, лайки, подписчики, штрафы». Здесь чаще всего задаются вопросы:

В чём измеряется результат?

Что мы хотим приобрести?



Расшифровывается как

## **Attainable.**

В переводе с английского означает достижимый. Здесь нужно за счёт чего планируется достигнуть цель. Например «через пол года получать 500000 рублей». Здесь чаще всего задаются вопросы:

Чего нужно достигнуть?

И можно ли достигнуть вообще?



Расшифровывается как

**Relevant.**

В переводе с английского означает подходящий, относящийся, связанный. Здесь нужно определить истинную цель. Например «увеличение оборотов выпускаемой продукции никак не согласована с отделом HR» Здесь чаще всего задают вопросы:

Действительно ли выполнение этой задачи поможет выполнить истинную цель?



Расшифровывается как

## **Time Bound.**

В переводе с английского означает: срок, временные рамки, ограничения. Здесь нужно определить время для выполнения задачи. Например «подсчитать время для выполнения контрольной работы» Здесь чаще всего задают вопросы:  
Сколько времени потребуется на выполнение работы?  
Хватит ли определенного времени на выполнение работы?



# KPI

— это коэффициент, определяющий эффективность работы того или иного предприятия: насколько оно удачно функционирует, достигает ли поставленных целей. (Key Performance Indicators), что переводится как «ключевые показатели эффективности».

# Рассчитывают следующие виды KPI:

**KPI производительности** — показывает результат от затраченных денег и времени, насколько эффективны ваши процессы в организации;



**KPI затрат** — количество использованных ресурсов;

**KPI результата** — итоги проделанной работы.





**Техническое обеспечение (ТО)** - это комплекс технических средств, обеспечивающих работу ИС;

методические и руководящие материалы, техническая документация;

обслуживающий эти технические средства персонал.

В составе комплекса технических средств обеспечения ИТ выделяют:

- средства компьютерной техники;
- средства коммуникационной техники;
- средства организационной техники.

