

АВТОМАТИЗАЦИЯ
РАСЧЕТОВ С
ПОСТАВЩИКАМИ И
ПОДРЯДЧИКАМИ «STEAK AT
HOME»

Выполнил: Соболь Дмитрий Сергеевич

Руководитель Гавриленко Андрей

Васильевич



Актуальность и цель работы

Актуальность написания выпускной квалификационной работы (ВКР) в том, что традиционное управление расчетами за поставки требует много затрат времени и трудового ресурса, практически немыслимо без постоянного применения электронных документов, бланков, баз данных, а особенно в компании “Steak at home”, деятельность которого, в основном, зависит от качественного управления поставками.

Целью написания ВКР является *выполнение* автоматизации расчетов с поставщиками и подрядчиками в компании “Steak at home”.



Основные задачи работы

В соответствии цели выпускной квалификационной работы будут рассматриваться задачи:

- дать описание функционирование компании “Steak at home”, а также характеристику и модель функционирования;
- описать комплекс задач, а также обоснование необходимости автоматизации расчетов с поставщиками ;
- проанализировать и описать разработки по автоматизации процесса расчета с поставщиками, сделать выбор направления автоматизации;
- провести анализ известных проектных решений по автоматизации расчета с поставщиками ;
- обосновать технико-экономическую эффективность разработки проекта автоматизации;
- с помощью платформы 1С:Предприятие выполнить проектирование конфигурации для расчета с поставщиками.



Объект и предмет работы

Объект работы – компания “Steak at home”.

Предмет ВКР – выполнение автоматизации
расчета с поставщиками в компании “Steak
at home”.



Виды деятельности

Команда Steak at Home работает для своих клиентов с 2013 года. Она поставили себе цель сделать культуру потребления мраморного мяса доступной.

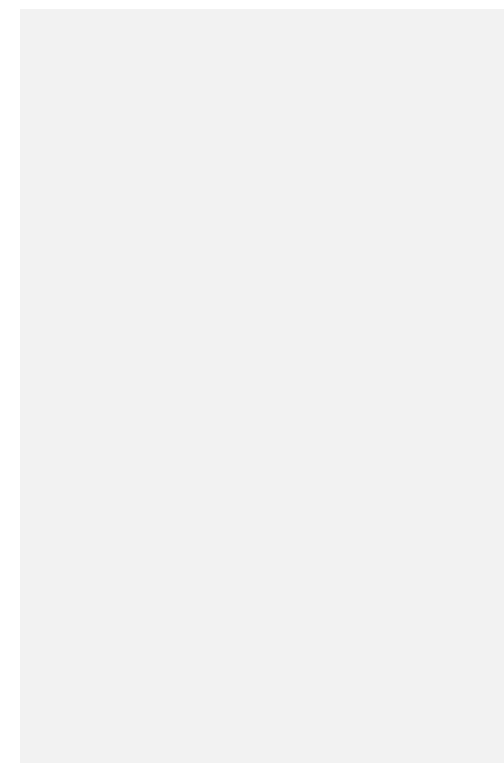
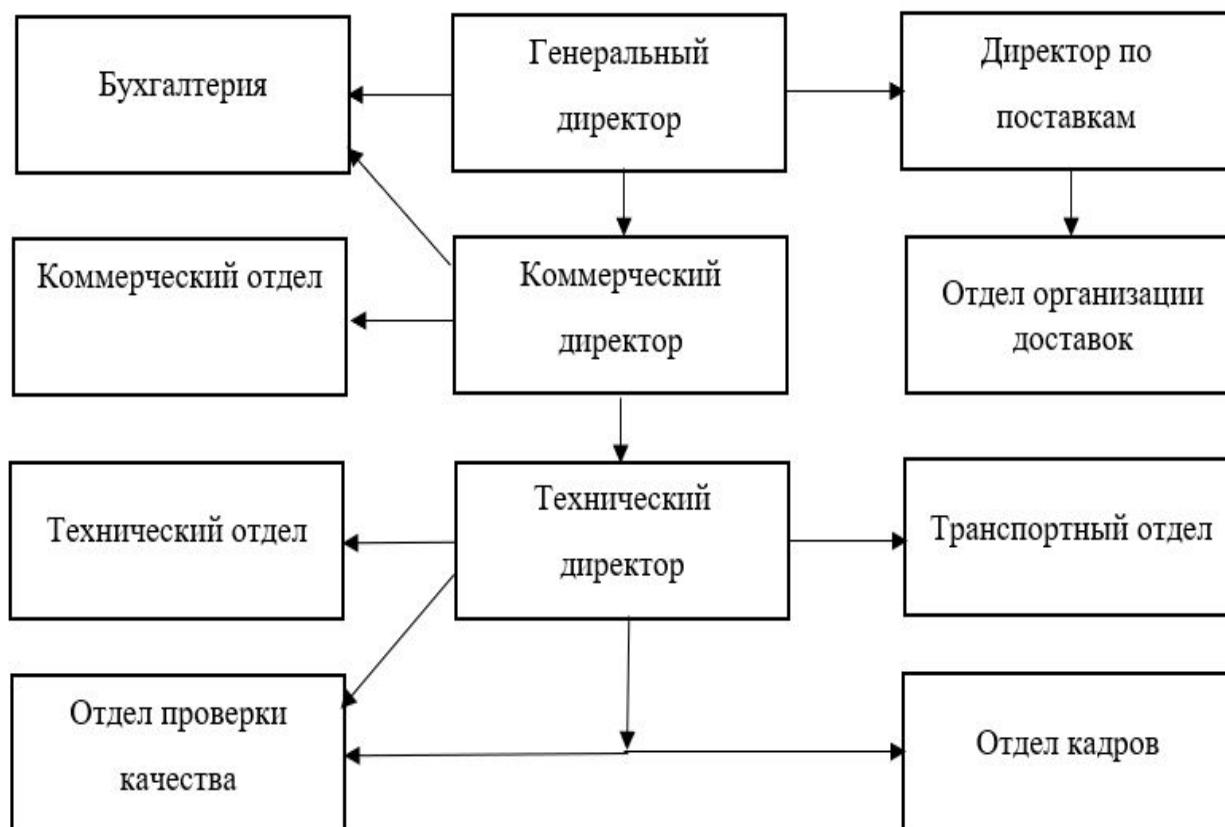
В компанию ежемесячно обращаются более тысячи постоянных клиентов. Сотрудники доставляют [стейки](#), утварь, соусы и специи, собирают индивидуальные заказы. Персональный подход и эксклюзивность – это конек компании.

Компания реализовала удобную доставку по всей стране: курьеры привозят заказ за два часа по Москве и за один день – в большинство других крупных городов.

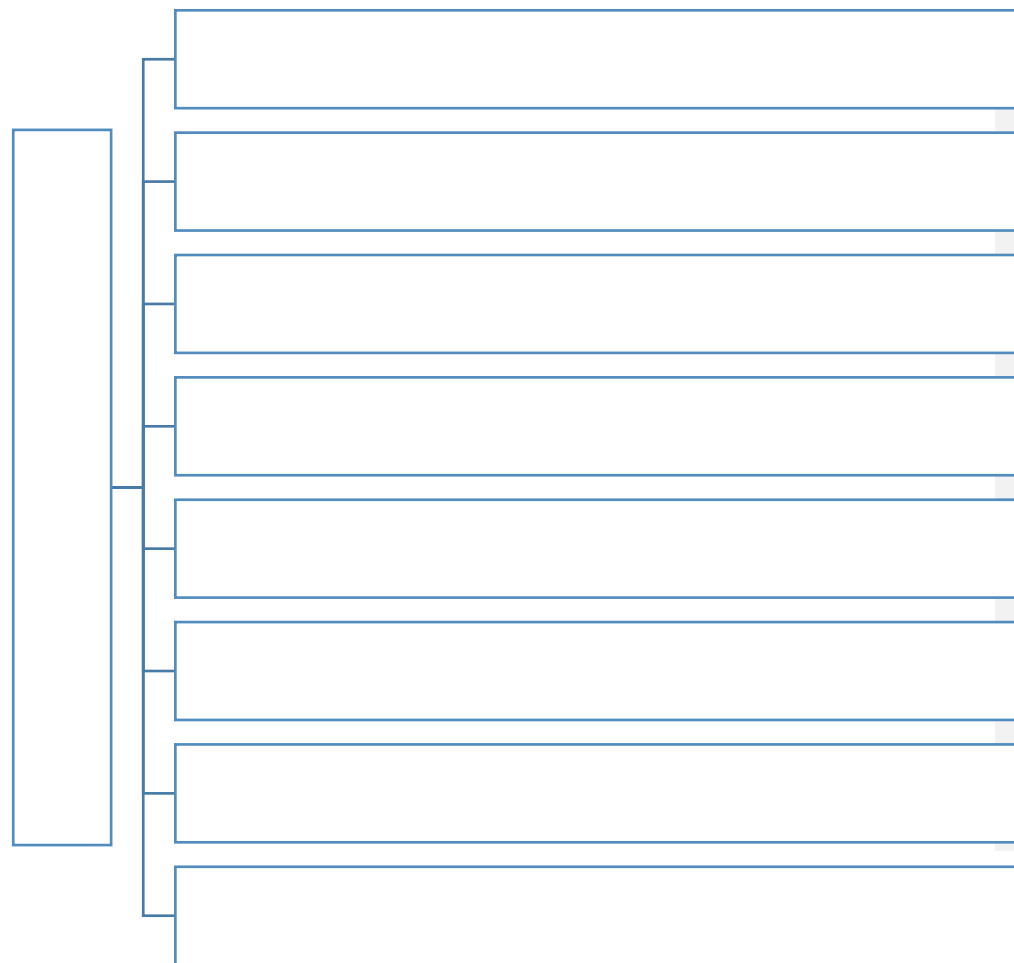
Компания регулярно проводит [мастер-классы](#), на которых рассказывается, как быстро приготовить себе отличный обед или ужин в домашних условиях.



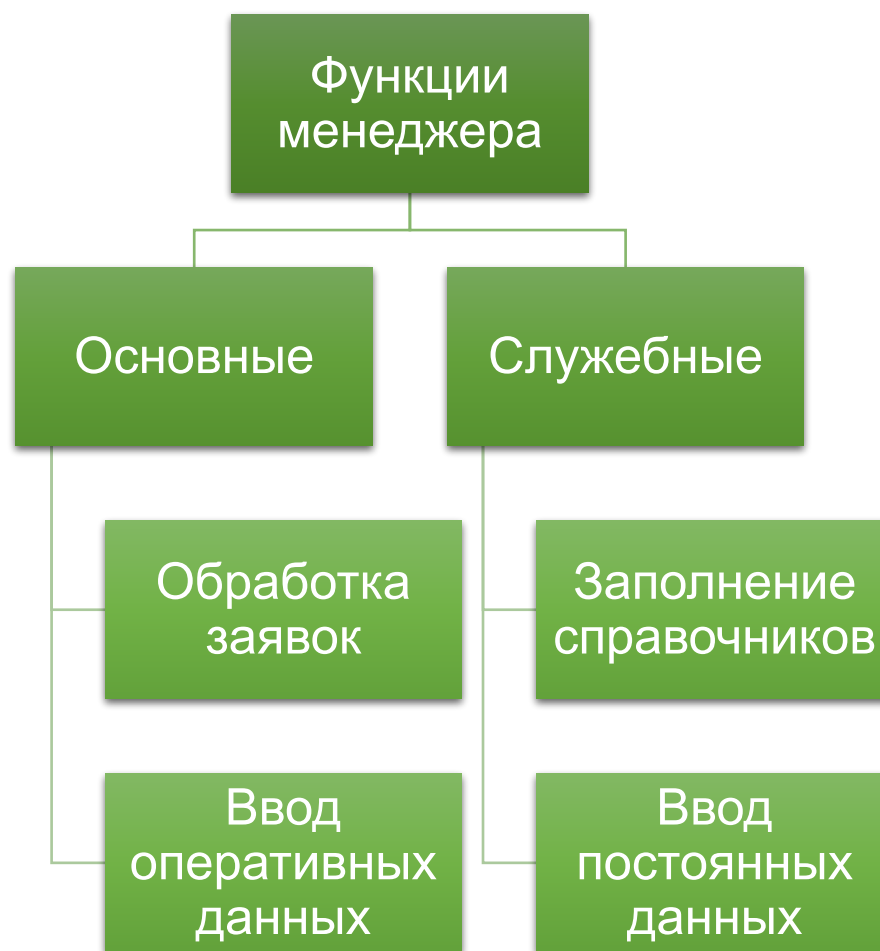
Организационная структура



Преимущества автоматизации



ДЕРЕВО ФУНКЦИЙ ИС



Последовательность работы с конфигурацией



ER-ДИАГРАММА СОЗДАВАЕМОЙ ИС



Интерфейс пользователя

Конфигурация (1С:Предприятие, учебная версия)

Главное | Бухгалтерия | Отдел организации поставок | Транспортный Отдел

Поставщики | Расчеты | Склады | Товары | Создать

← → ☆ Поставщики

Создать | Поиск (Ctrl+F) | Еще

Наименова...	Код	Адрес
Rapiro	3	Италия, г.Рим, ул.Анчелотти,23
NP Buriel	2	Норвегия, г.Ислан, ул.Беккера, 34
Caribos	1	Уругвай, г.Самито, ул.Терезы, 34

Текущие вызовы: 7 | Накопленные вызовы: 79

Конфигурация (1С:Предприятие, учебная версия)

Главное | Бухгалтерия | Отдел организации поставок | Транспортный Отдел

Поставщики | Расчеты | Сведения | Склады | Товары | Создать | Отчеты

← → ☆ Отчет продукция

Сформировать | Выбрать вариант... | Еще

Дата	Поставщик.Наименование	Количество	Продукция.Це
04.06.2019 18:27:11	NP Buriel	4	
04.06.2019 18:27:08	Rapiro	12	
04.06.2019 18:27:00	Caribos	2	
04.06.2019 18:27:05	NP Buriel	5	
	Rapiro	10	
	Caribos	14	

Вызовы: 24

Rapiro (Поставщи... (1С:Предприятие))

Записать и закрыть | Записать | Еще

Код: 3

Наименование: Rapiro

Адрес: Италия, г.Рим, ул.Анчелотти,23

Телефон: 789-98-66



ВЫВОДЫ

В результате проведенной работы мною получены следующие результаты:

1. Разработана информационная система для расчетов с поставщиками и подрядчиками
2. Создана база данных для хранения данных о товаре, поставщиках и поставках мяса
3. С помощью созданной конфигурации можно без специальных знаний и труда вести расчет с поставщиками, отслеживать всю информацию о сырье и товарах, всю информацию о поставщиках, производителе и другие характеристики.

Срок окупаемости составил 0,12 года, в результате выполнено сокращение штата на 2 сотрудника



**Спасибо за
внимание!**

