

*Этот камень рычал когда-то,
Этот плющ парил в облаках...*

Н.С. Гумилев







Признаки живых организмов:

- Питание
- Дыхание
- Выделение
- Рост, развитие
- Раздражимость
- Размножение



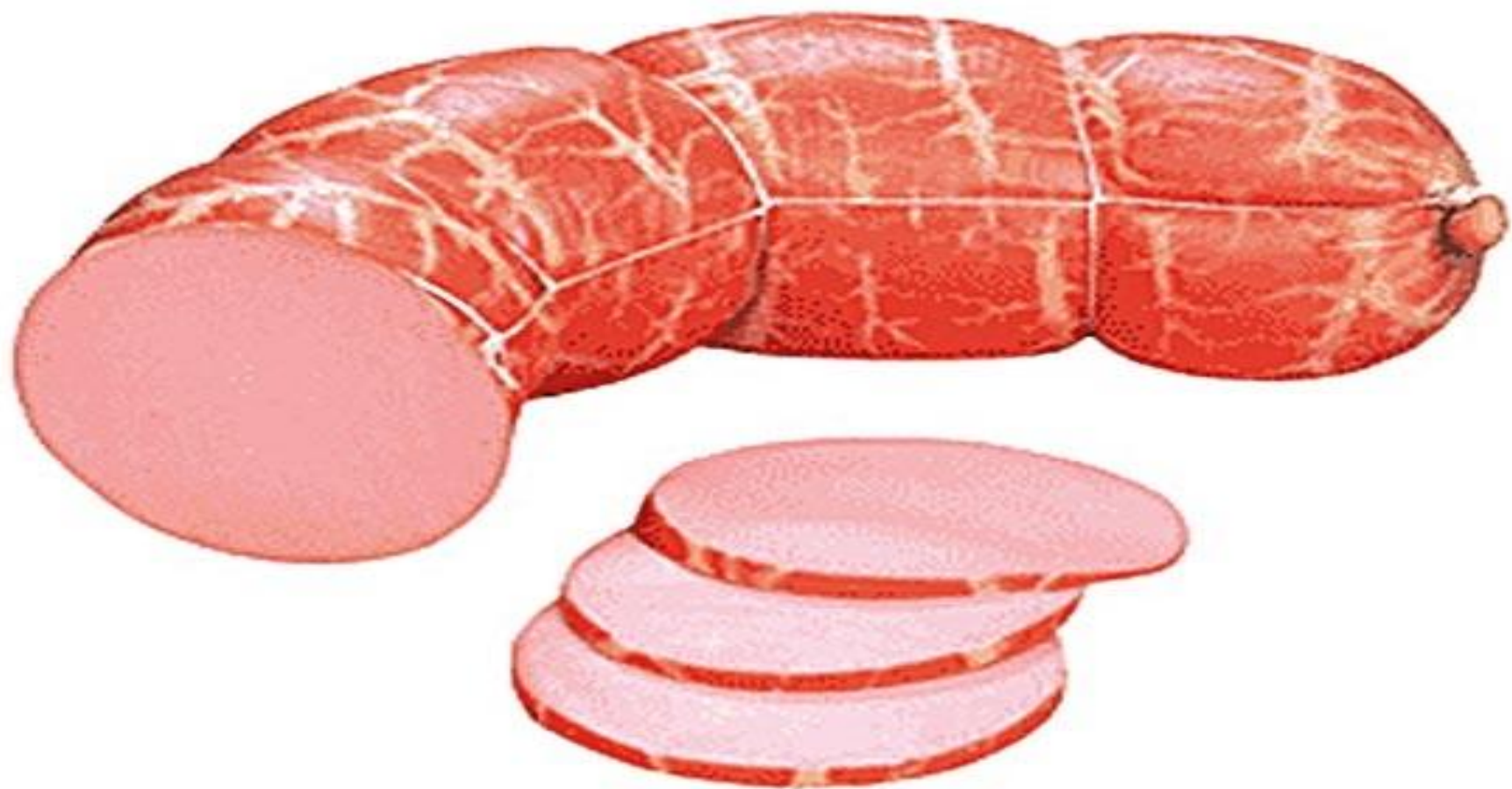


















25 Принцесса Нури
Отборный
Цейлонский чай черный байховый в пакетиках по 2 г
для разовой заварки

25

25

Двухкамерных
пакетиков с пряжками

Принцесса Нури
Отборный
Цейлонский чай черный байховый в пакетиках

25 ПАКЕТИКОВ С ДВУХКАМЕРНЫМИ ПРЯЖИКАМИ

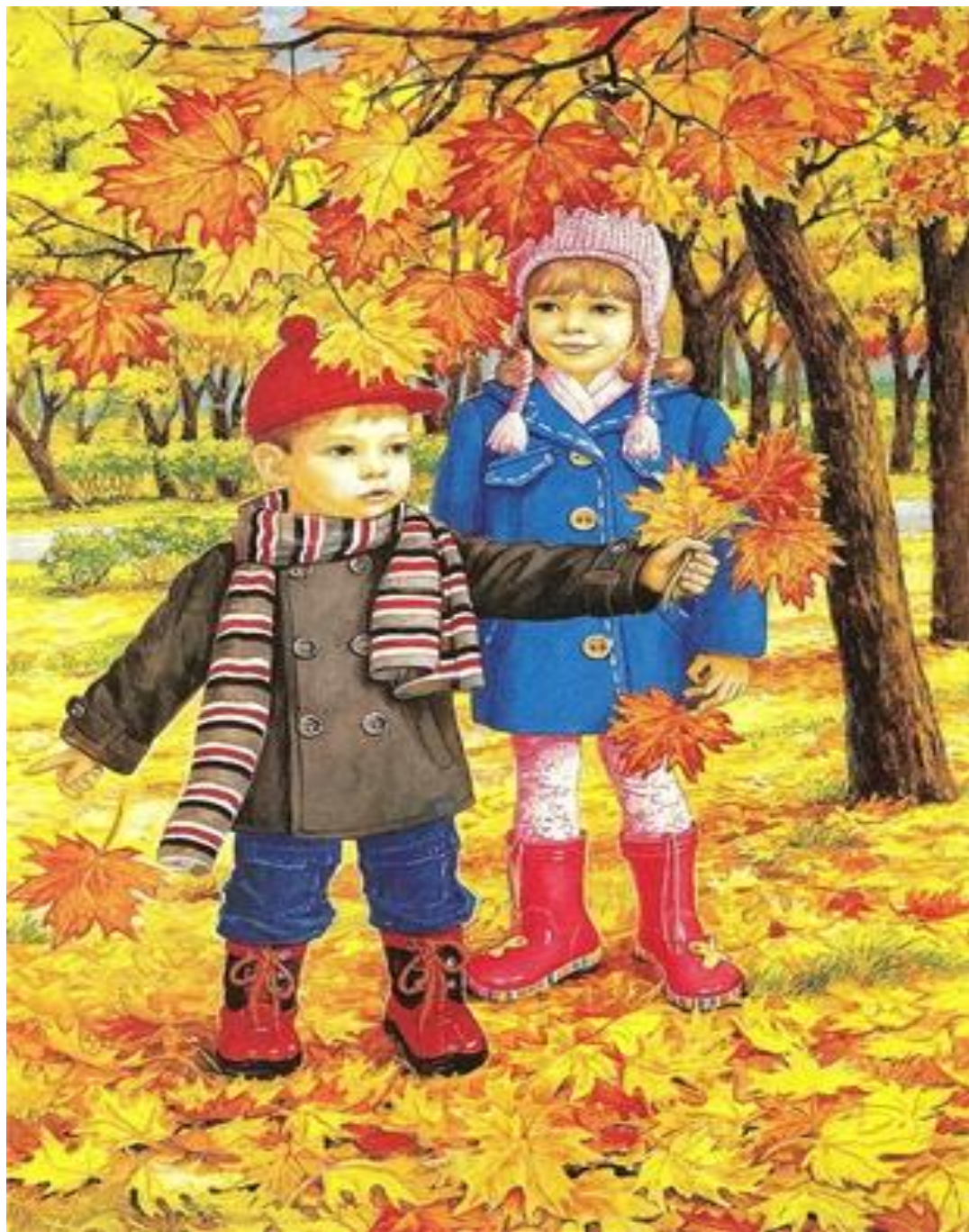
Принцесса Нури
Отборный



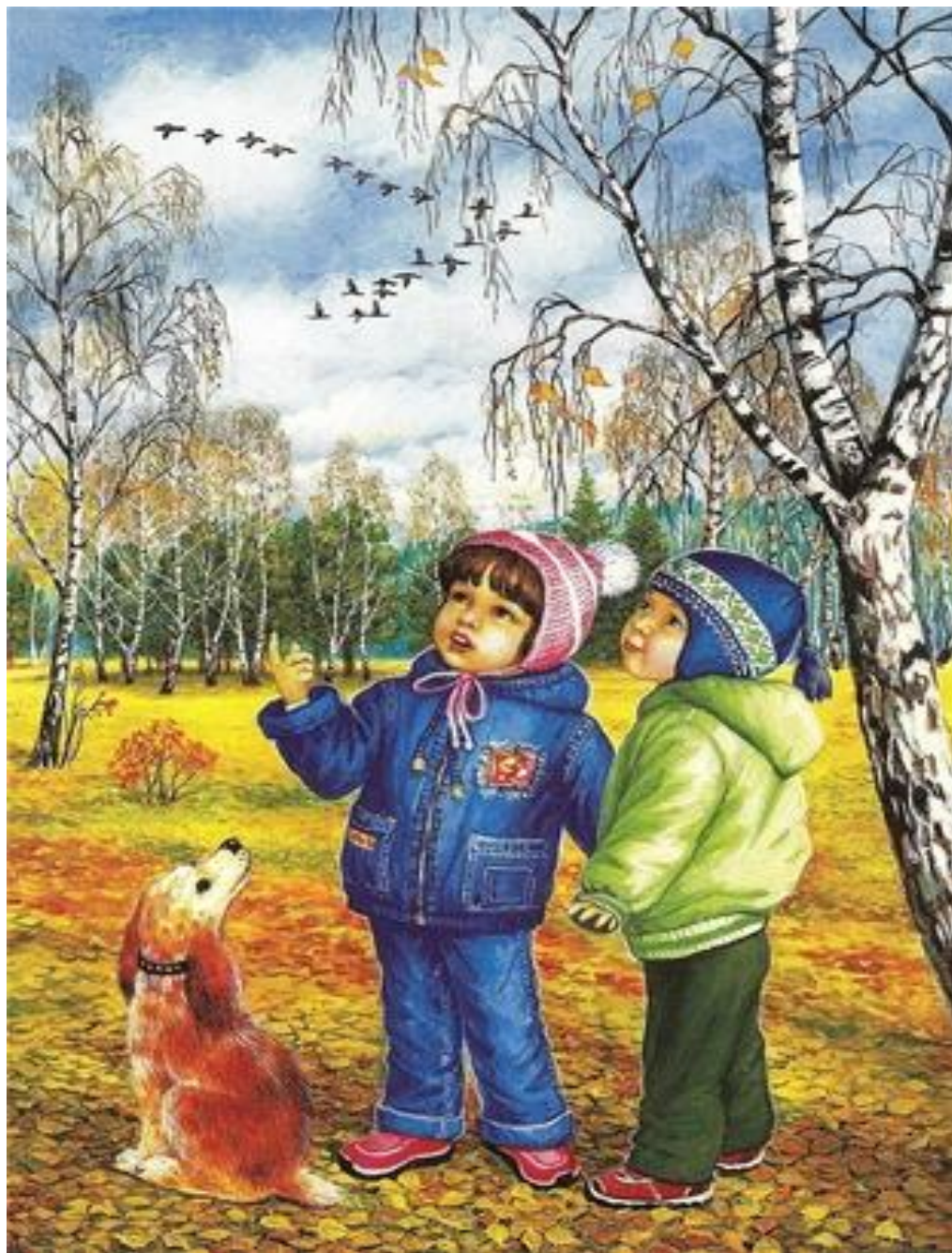


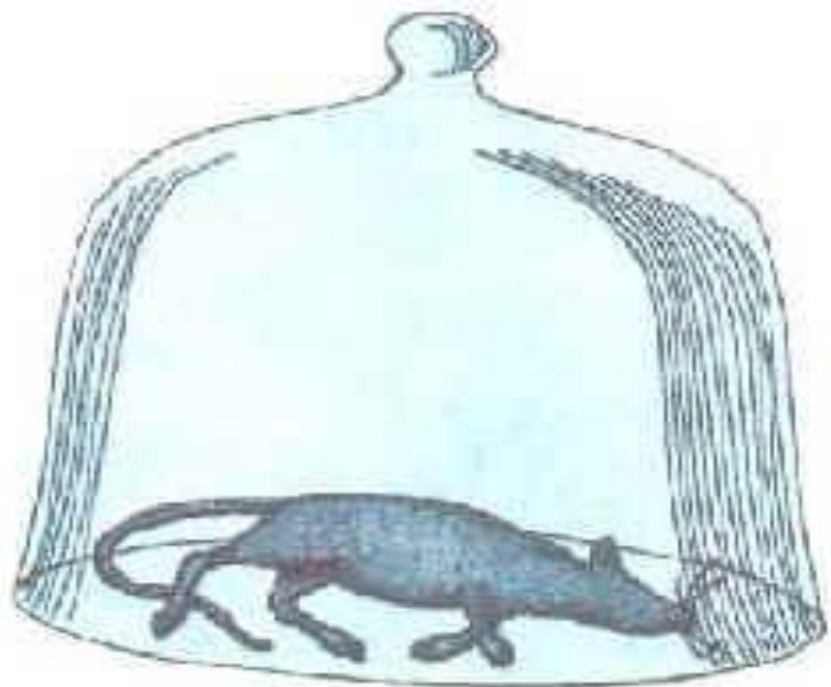
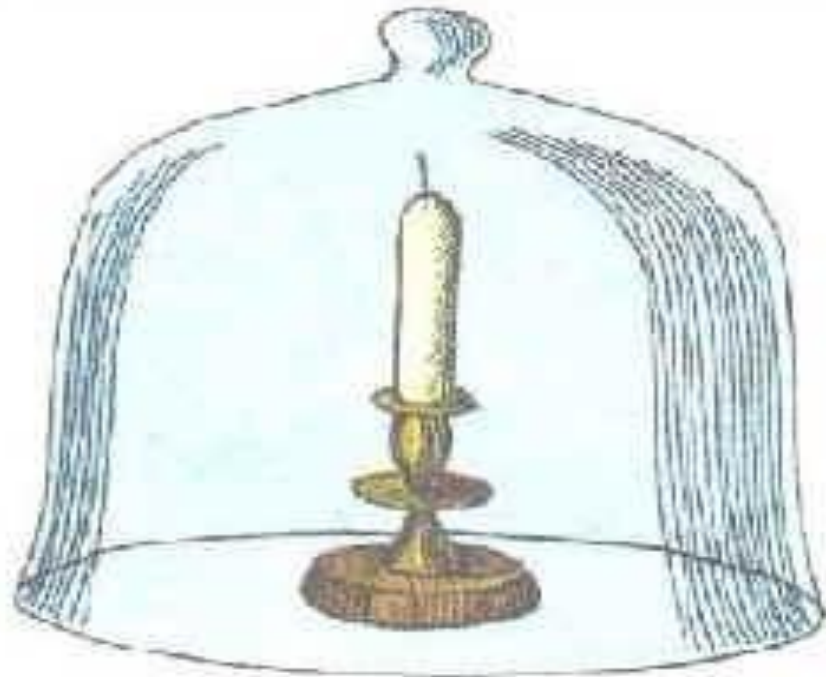
corbis











2



План исследования

1. Зачем ты будешь проводить исследование?

(Цель опыта или наблюдения)

2. Как и что будешь делать?

(Ход работы)

3. Что удалось получить или обнаружить?

(Результаты работы)

4. Какие выводы можно сделать?

(Выводы опыта или наблюдения)



2700K

5100K

11/24/2004

