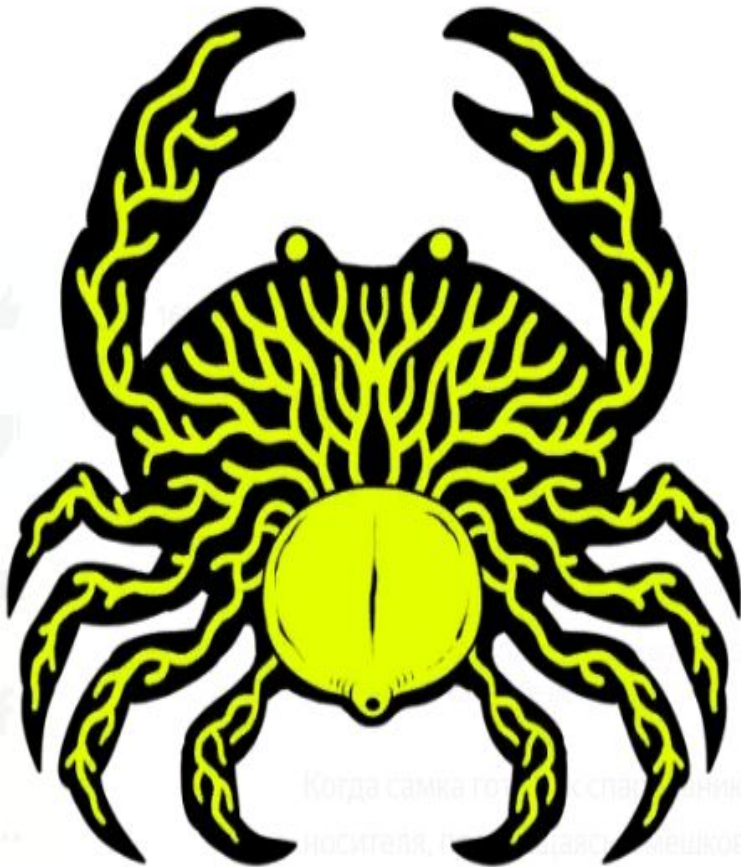


# Краб, зараженный саккулиной

членистоногое. Как? Попробуем занимая своим телом репродуктивную часть бедной жертвы. Но это ещё не всё.

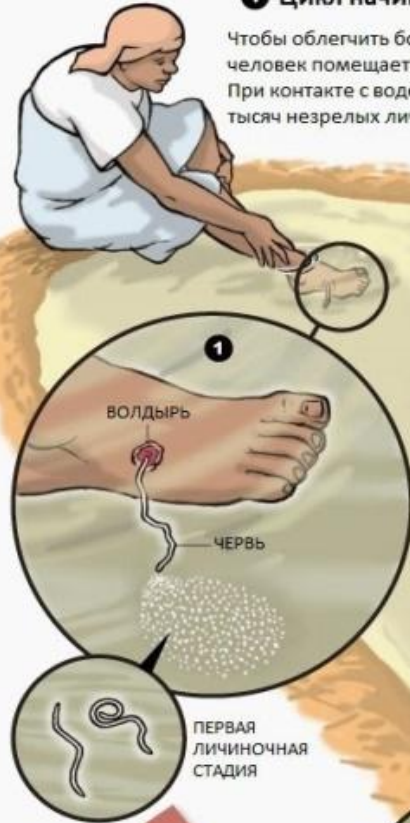


Когда самка готовит спав, самку, то её тело...  
носителя, и... мышковатую бляху...  
краба. Самец, отыскав столь неотразимую даму, приступает к жаркому,

## Жизненный цикл *Dracunculus medinensis*

### 1 Цикл начинается...

Чтобы облегчить боль и зуд, зараженный человек помещает волдырь с червем в воду. При контакте с водой паразит выпускает сотни тысяч незрелых личинок первой стадии.



3 Другой человек или животное пьет воду, содержащую рачков с инвазионными личинками. Те освобождаются в желудке.

4 Личинки устойчивы к желудочному соку. Они мигрируют в тонкую кишку и проникают через ее стенку в полость тела, где растут и находят себе пару.

### 7 Цикл продолжается...



2 Крошечные рачки глотают личинок, которые внутри них примерно за 2 недели дважды линяют и переходят в инвазионную третью форму.



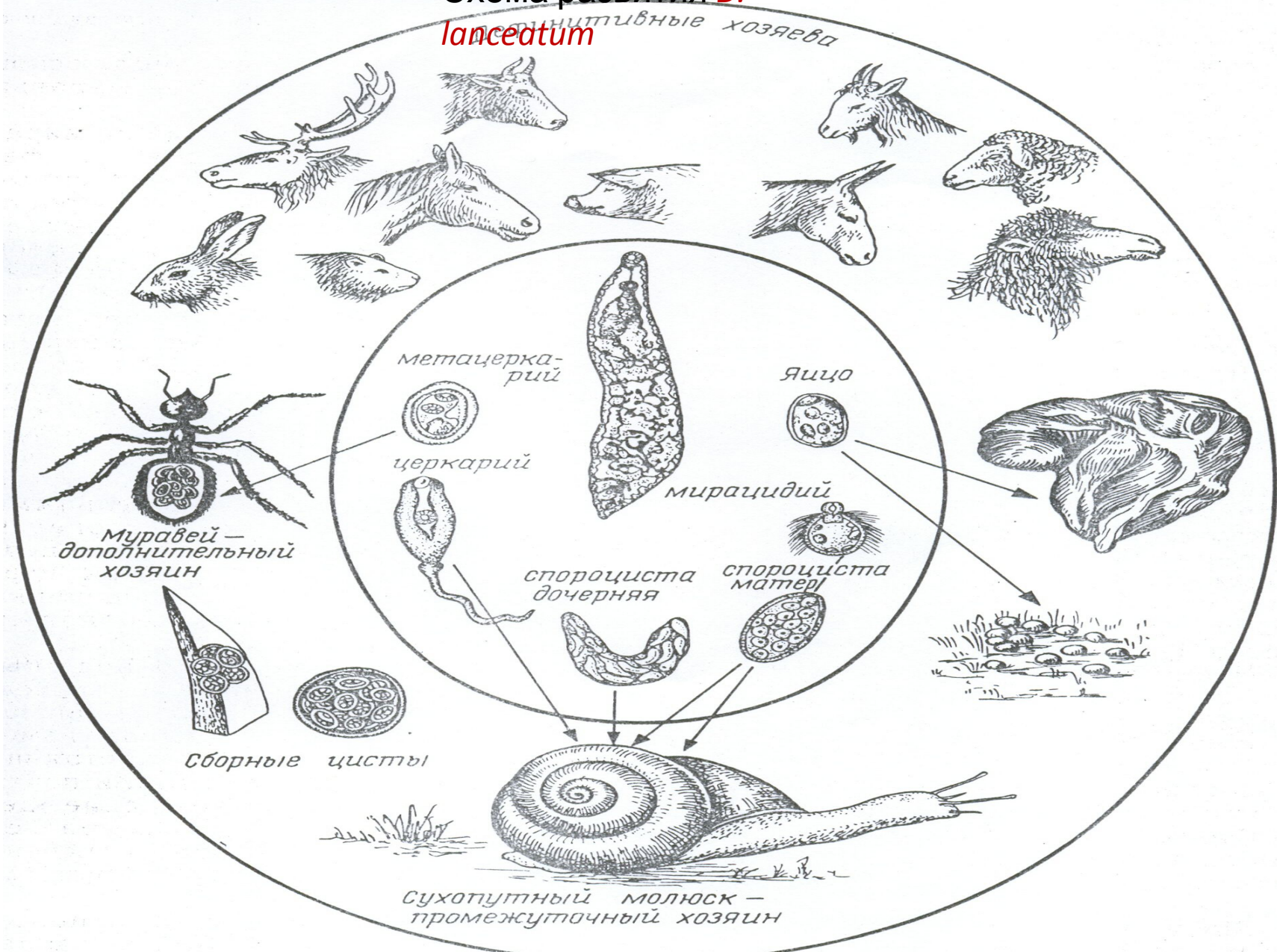
5 Оплодотворенные самки, длиной до 100 см, перемещаются по соединительной ткани в различные области тела, как правило, в нижние конечности.

6 Примерно через год после заглатывания личинки, червь образует болезненный волдырь вблизи поверхности кожи. Он лопаается, освобождая червя.

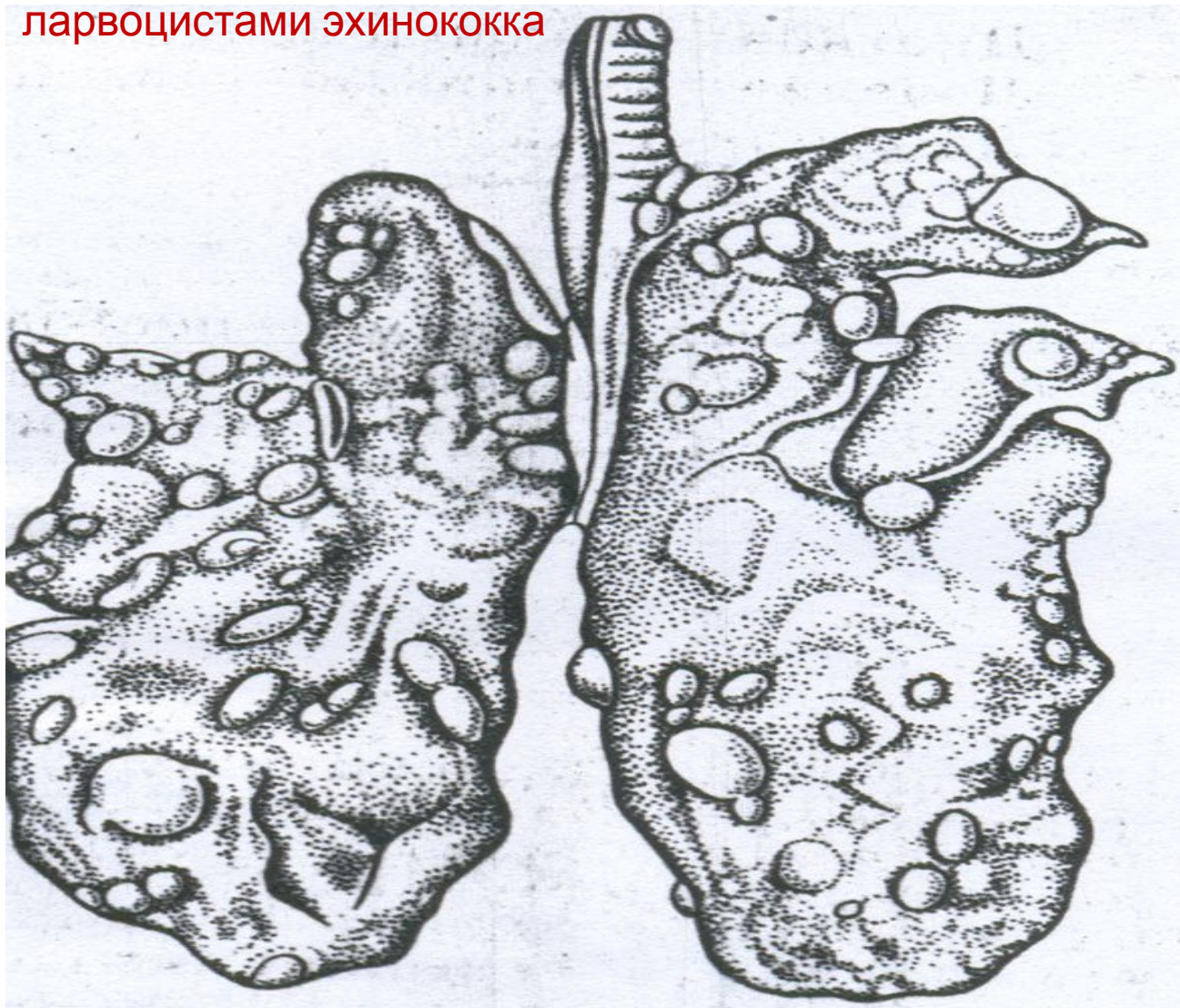
10-14 MONTHS



Схема развития *D. lanceatum*



Легкие копытного животного, пораженные  
ларвоцистами эхинококка





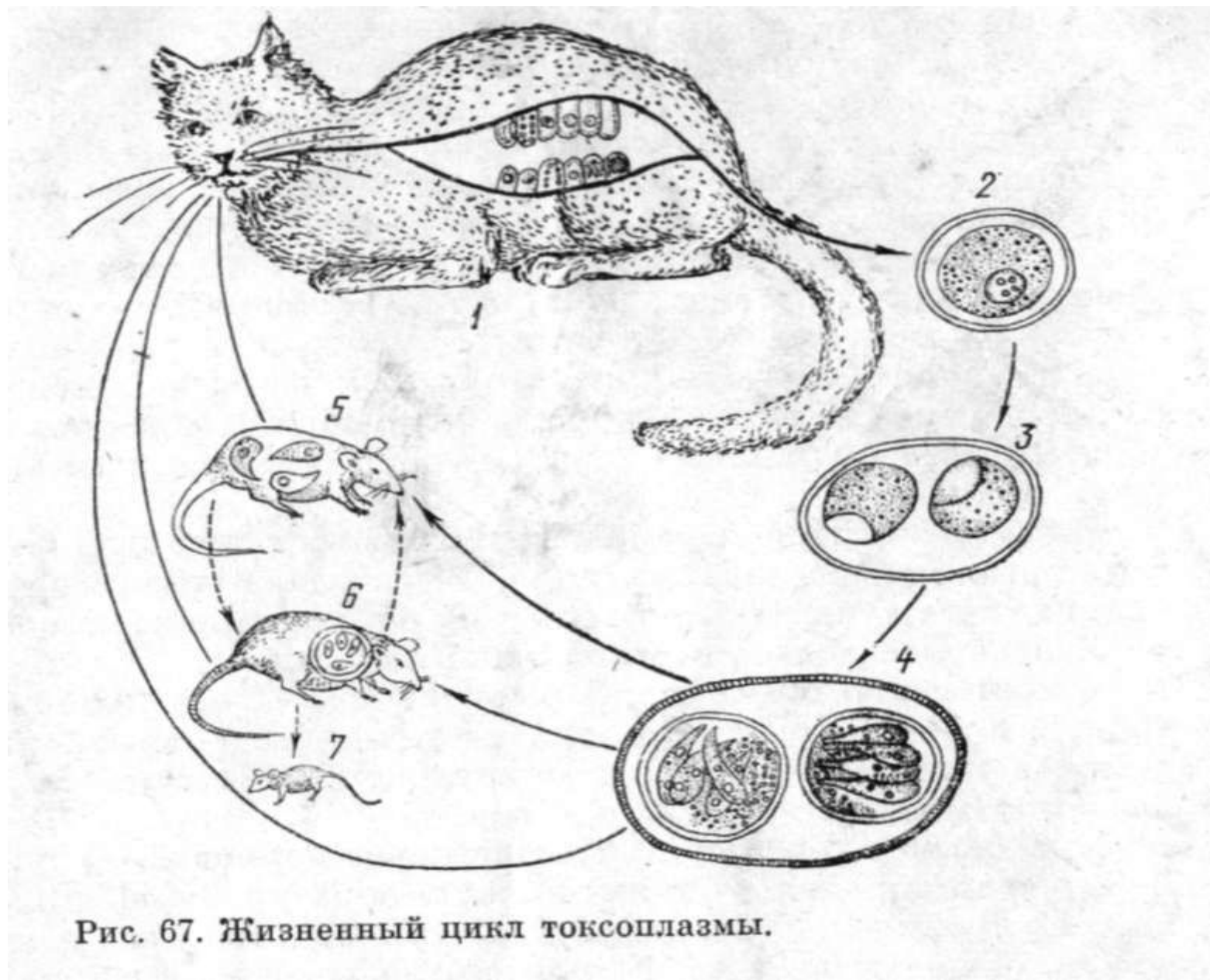


Рис. 67. Жизненный цикл токсоплазмы.