



ТЕСТ
ПО РУССКОМУ
ЯЗЫКУ
«ПЕРЕНОС СЛОВ»

1

класс





ДОРОГОЙ ДРУГ!

Предлагаю тебе повторить правила переноса

- Выбери ответ и нажми на фигуру.
- Правильный ответ выделяется подчеркиванием и обозначается фигурой животного:
- Переход на следующий слайд по кнопке:
- Используемые материалы и ресурсы:
- Вернуться в начало, на первый слайд:
- Завершить показ:

1) по буквам



Желаю удачи!





1. КАК ПЕРЕНОСЯТ СЛОВА?

1) по буквам



2) по слогам





2. КАК ПРАВИЛЬНО ПЕРЕНЕСТИ СЛОВО ЛИСИЧКА?

1) лис - ичк - а

2) лис - ич - ка

3) ли - сич - ка





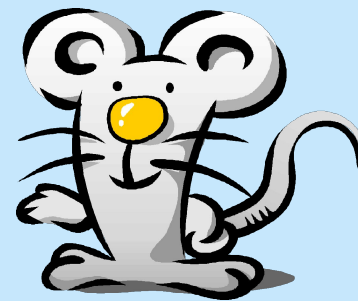
3. НЕЛЬЗЯ ПЕРЕНОСИТЬ СЛОВА

...

1) из одного слога

2) из двух слогов

3) трех слогов

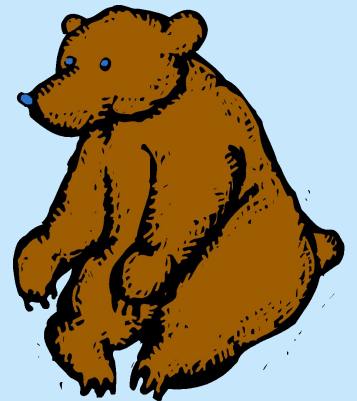




4. ВЫБЕРИ ОТВЕТ

1) одну букву **НЕЛЬЗЯ**
переносить или
оставлять на строчке

2) одну букву **МОЖНО**
переносить или
оставлять на строчке





5. СКОЛЬКО СЛОГОВ В СЛОВЕ ТИГР?

1) один

2) два

3) три





6. СКОЛЬКО СЛОГОВ В СЛОВЕ БЕЛКА?

1) один

2) два

3) три



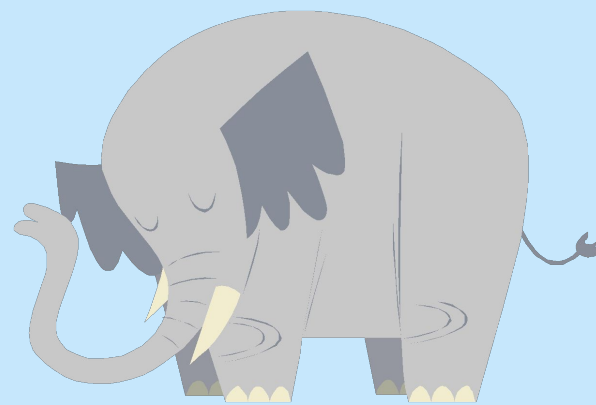


7. СКОЛЬКО СЛОГОВ В СЛОВЕ СЛОН?

1) один

2) два

3) три



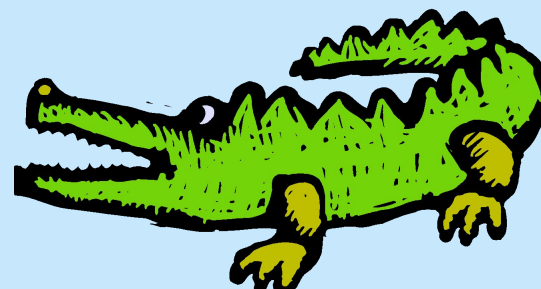


8. СКОЛЬКО СЛОГОВ В СЛОВЕ КРОКОДИЛ?

1) один

2) два

3) три





9. КАКИЕ БУКВЫ НЕЛЬЗЯ ОТДЕЛЯТЬ ОТ СЛОГА ПРИ ПЕРЕНОСЕ?

1) и

2) й

3) ь



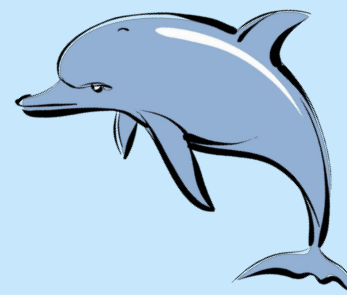


10. КАК ПРАВИЛЬНО ПЕРЕНЕСТИ СЛОВО **ДЕЛЬФИН**?

1) дел - ьфин

2) де - ль - фин

3) дель- фин



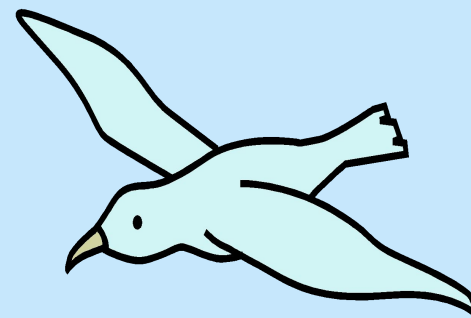


11. КАК ПРАВИЛЬНО ПЕРЕНЕСТИ СЛОВО ЧАЙКА?

1) чай - ка

2) ча - йка

1) ча - й - ка





12. КАК ПРАВИЛЬНО ПЕРЕНЕСТИ СЛОВО ГОРИЛЛА?

1) го - рилл - а

2) го - ри - лла

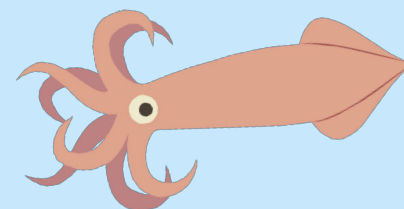
3) го- рил- ла



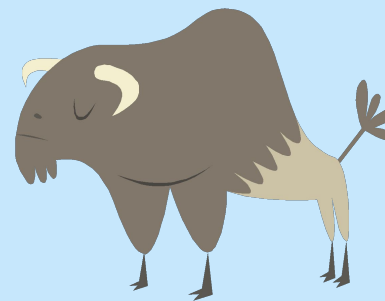


13. КАКИЕ СЛОВА РАЗДЕЛЕНЫ ДЛЯ ПЕРЕНОСА ПРАВИЛЬНО?

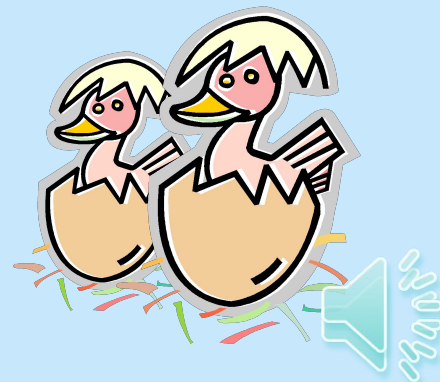
1) каль - мар



2) бу - йвол

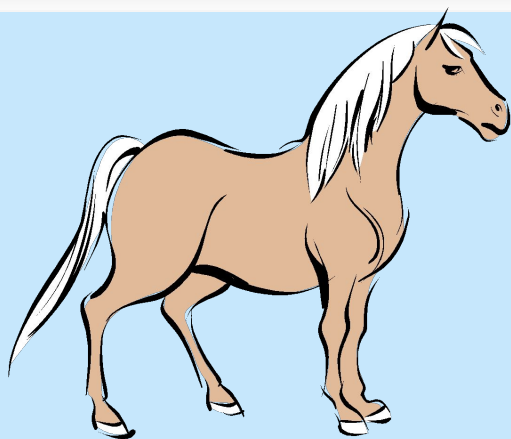


3) утя - та





14. КАКОЕ СЛОВО МОЖНО ПЕРЕНЕСТИ ДВУМЯ СПОСОБАМИ?



1)

2)

3)





ИСПОЛЬЗУЕМЫЕ МАТЕРИАЛЫ И РЕСУРСЫ:

Гуркова И.В. Русский язык. 1 кл. Тесты к учебнику Т. Г. Рамзаевой.
«Русский язык. 1 класс»: - М. : Дрофа, 2008.

<http://office.microsoft.com/ru-ru/images/results.aspx?qu=00440442.wmf&ex=1&origin=EC010141330#ai:MC900440442> (смайлик)

<http://office.microsoft.com/ru-ru/images/results.aspx?qu=00441398.wmf&ex=1&origin=EC010141330#ai:MC900441398> (рычащий лев)

<http://office.microsoft.com/ru-ru/images/results.aspx?qu=00344849.wmf&ex=1&origin=EC010141330#ai:MC900344849> (лиса)

<http://office.microsoft.com/ru-ru/images/results.aspx?qu=00344852.wmf&ex=1&origin=EC010141330> (мышь)

<http://office.microsoft.com/ru-ru/images/results.aspx?qu=00192133.wmf&ex=1&origin=EC010141330> (медведь)





ИСПОЛЬЗУЕМЫЕ МАТЕРИАЛЫ И РЕСУРСЫ:

<http://office.microsoft.com/ru-ru/images/results.aspx?qu=00424130.wmf&ex=1&origin=EC010141330> (тигр)

<http://office.microsoft.com/ru-ru/images/results.aspx?qu=00441413.wmf&ex=1&origin=EC010141330> (белка)

<http://office.microsoft.com/ru-ru/images/results.aspx?qu=00424150.wmf&ex=1&origin=EC010141330> (слон)

<http://office.microsoft.com/ru-ru/images/results.aspx?qu=00192165.wmf&ex=1&origin=EC010141330> (аллигатор)

<http://office.microsoft.com/ru-ru/images/results.aspx?qu=00344848.wmf&ex=1&origin=EC010141330> (кролик с морковкой)

<http://office.microsoft.com/ru-ru/images/results.aspx?qu=00326492.wmf&ex=1&origin=EC010141330> (дельфин)





ИСПОЛЬЗУЕМЫЕ МАТЕРИАЛЫ И РЕСУРСЫ:

<http://office.microsoft.com/ru-ru/images/results.aspx?qu=00151193.wmf&ex=1&origin=EC010141330> (чайка)

<http://office.microsoft.com/ru-ru/images/results.aspx?qu=00426020.wmf&ex=1&origin=EC010141330> (горилла)

<http://office.microsoft.com/ru-ru/images/results.aspx?qu=00424700.wmf&ex=1&origin=EC010141330> (кальмар)

<http://office.microsoft.com/ru-ru/images/results.aspx?qu=00426026.wmf&ex=1&origin=EC010141330> (буйвол)

<http://office.microsoft.com/ru-ru/images/results.aspx?qu=00237923.wmf&ex=1&origin=EC010141330> (птенец)

<http://office.microsoft.com/ru-ru/images/results.aspx?qu=00326468.wmf&ex=1&origin=EC010141330>
(лошадь)





ИСПОЛЬЗУЕМЫЕ МАТЕРИАЛЫ И РЕСУРСЫ:

<http://office.microsoft.com/ru-ru/images/results.aspx?qu=00434605.wmf&ex=1&origin=EC010141330> (собака)

<http://office.microsoft.com/ru-ru/images/results.aspx?qu=00426032.wmf&ex=1&origin=EC010141330> (кошка)

