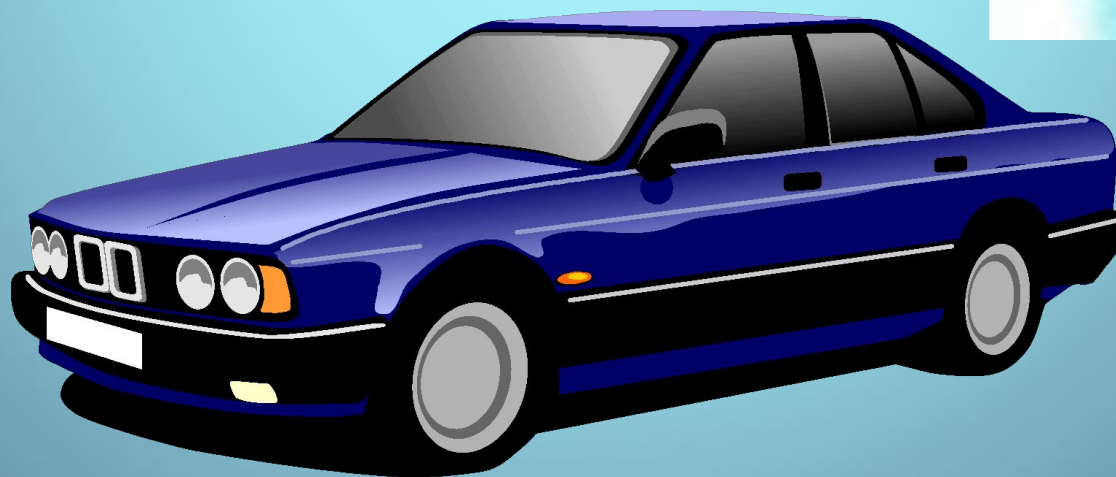


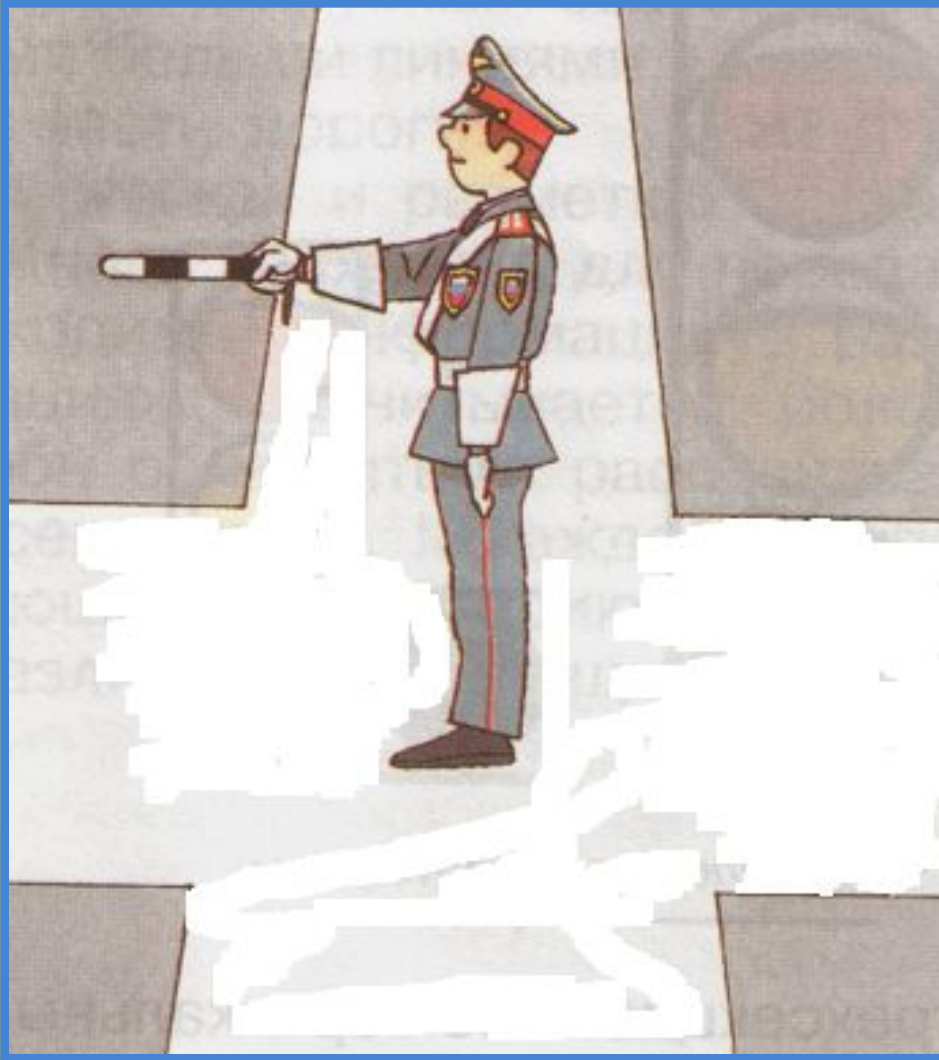
# Тест

## «Правила дорожного движения»

### 7, 8 классов



# Какой сигнал подаёт регулировщик?



- 1.** Пешеходам разрешено переходить проезжую часть за спиной регулировщика.
- 2.** Пешеходам разрешено переходить проезжую часть со стороны правого бока регулировщика.
- 3.** Движение пешеходам запрещено.

## Вопрос № 2

Какой знак называется «Пешеходная дорожка»?

1.



2.



3.



4.



# Какие действия запрещены водителю велосипеда?

1. **Управлять велосипедом без прав.**
2. **Поворачивать на перекрестке направо.**
3. **Двигаться по автомагистрали.**
4. **Ездить на грязном велосипеде.**





Вопрос №4

**Что означает этот знак?**



- 1. Движение пешеходам запрещено.**
- 2. Пешеходный переход.**
- 3. Дети.**

**Какой знак устанавливается  
непосредственно перед  
пешеходным переходом?**



1.



2.

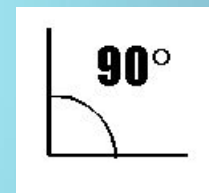


3.

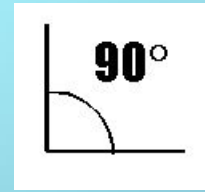
## Вопрос № 6

**В какой последовательности  
располагаются правила Устава  
«Зеленого креста»?**

1



2



## Вопрос № 7

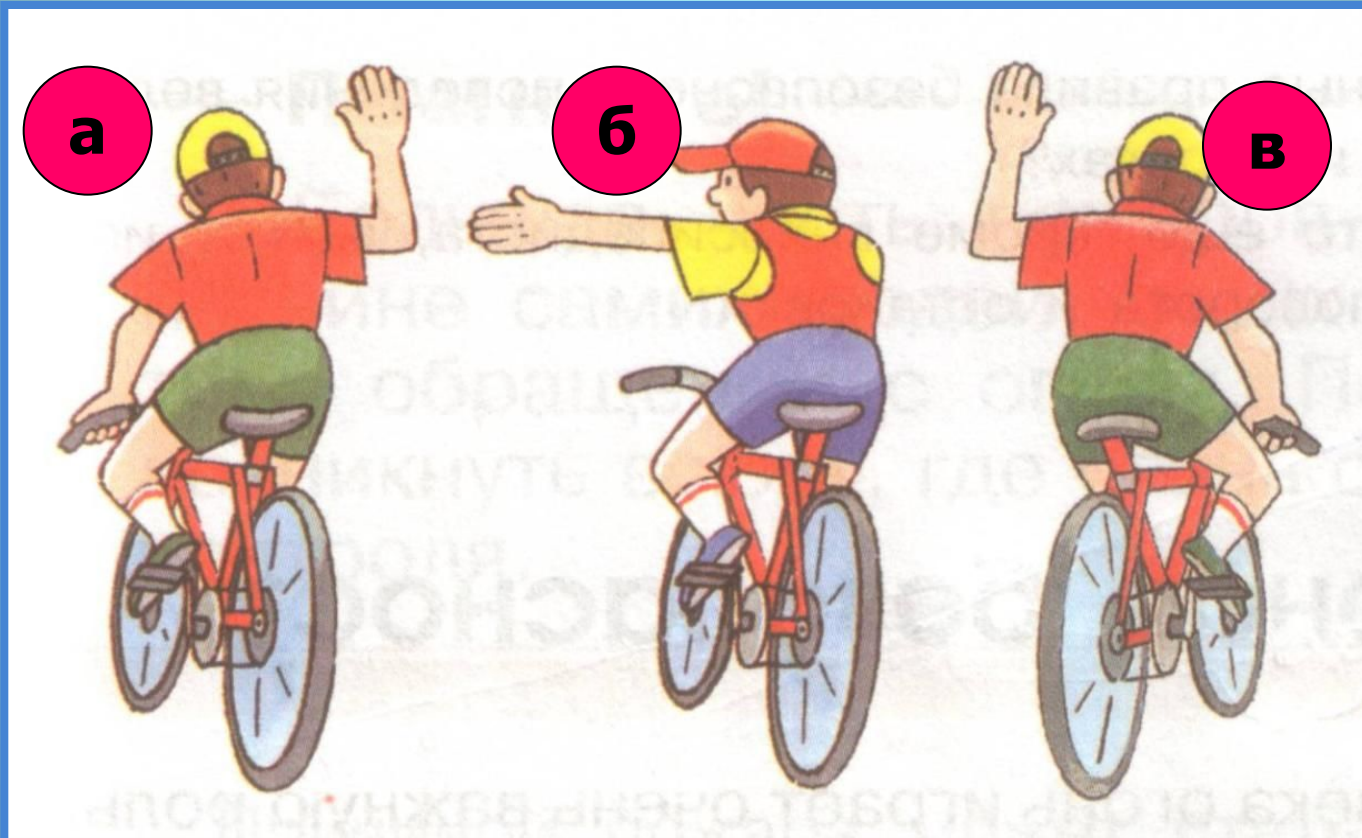
# Что называется тормозным путем?

1. Расстояние, пройденное автомобилем с момента обнаружения водителем опасности до полной остановки.
2. Расстояние, пройденное автомобилем с момента нажатия водителем педали тормоза до полной остановки.
3. Тормозной след от шин автомобиля.





Кто из велосипедистов подает сигнал поворота налево?

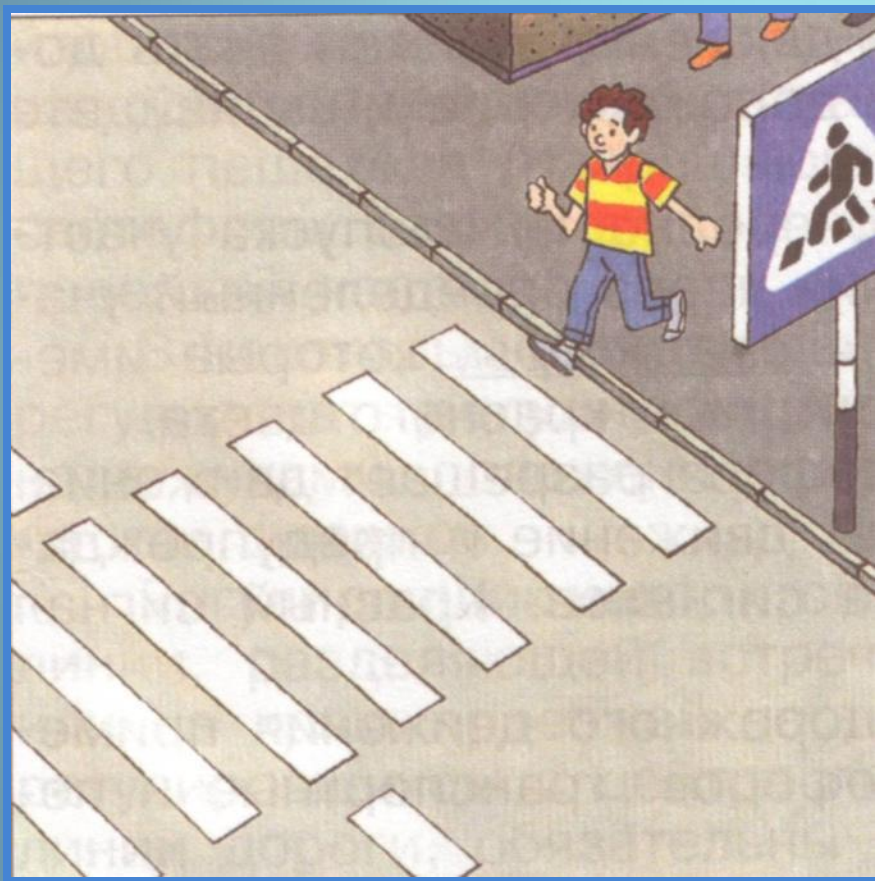


1. б

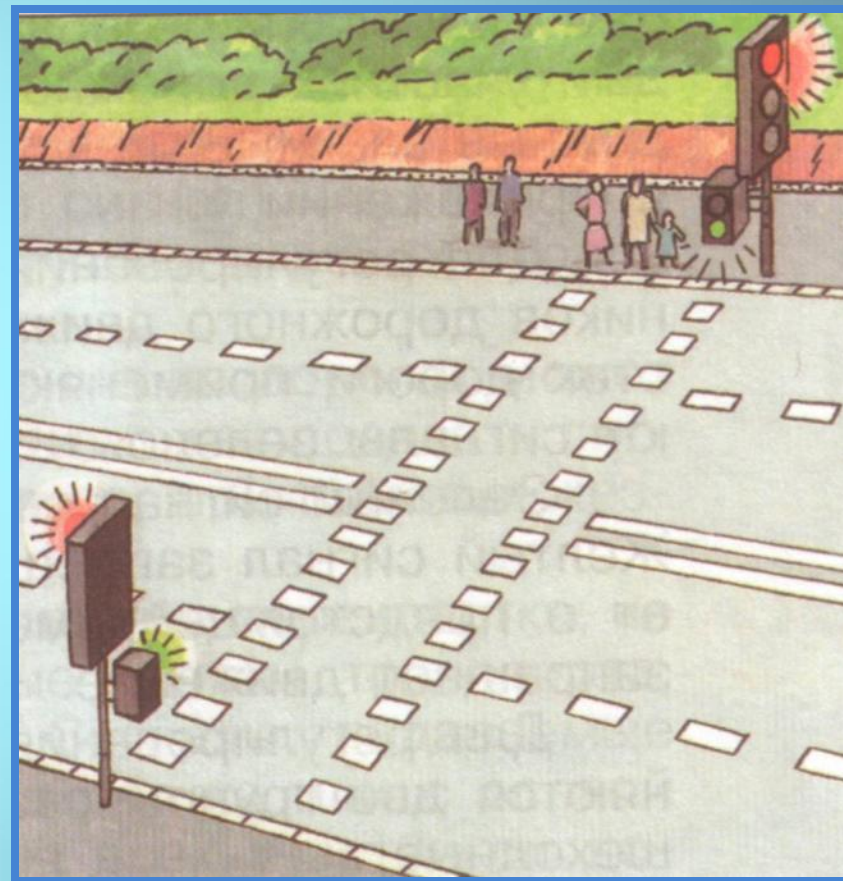
2. б, в

3. а, б

На каком рисунке изображён нерегулируемый пешеходный переход?



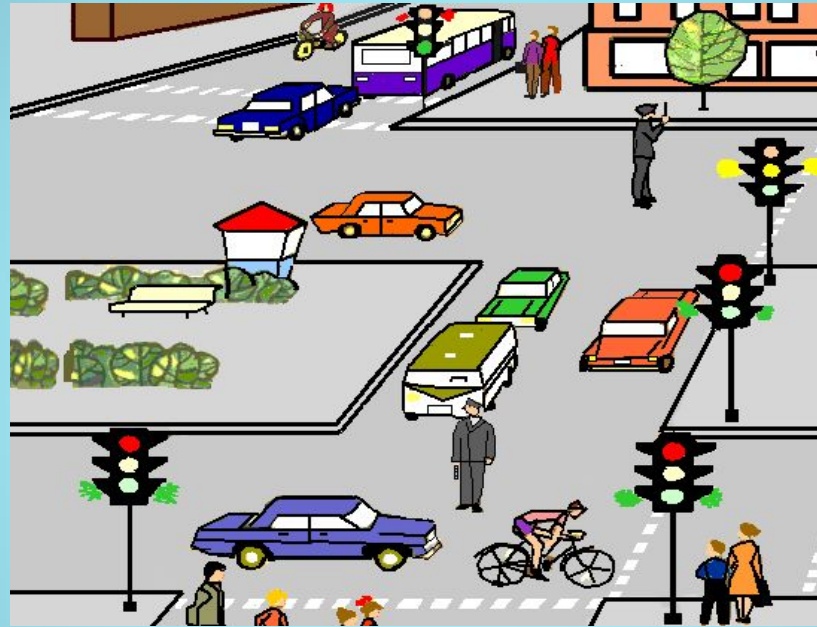
1



2

## Вопрос № 10

**Какие лица Правилами отнесены к «участникам дорожного движения»?**



- 1. Дорожные рабочие и пешеходы.**
- 2. Водители, пассажиры и пешеходы.**

***Благодарим за работу!***

