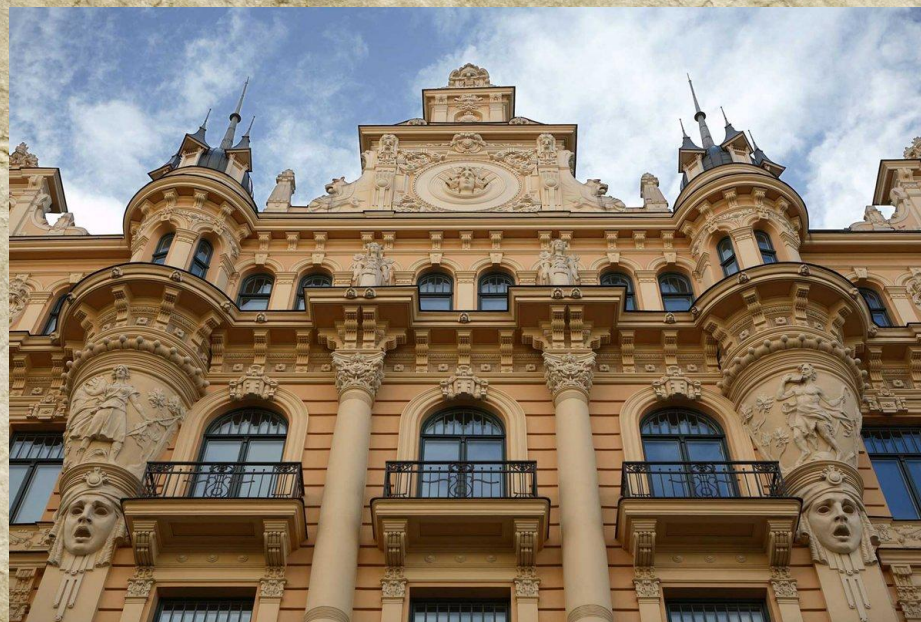


Государственное образовательное учреждение высшего профессионального образования  
«ДОНЕЦКИЙ НАЦИОНАЛЬНЫЙ УНИВЕРСИТЕТ»

Исторический факультет

**Модерн – новый этап в развитии синтеза  
архитектуры, живописи, декоративного искусства.**



**Студент: Видин Денис**  
**Группа: ИС-А**  
**Специальность: История**  
**Курс: 2**



# **Содержание**

**1. Термин Модерн**

**2. Всемирная выставка 1900 года**

**3. Основные черты строения зданий в стиле модерн**

**4. Виктор Орта**

**5. Дом Виктора Орта**

**6. Поздний модерн**

**7. ФЁДОР ОСИПОВИЧ ШЕХТЕЛЬ**

**8. Особняк С. П. Рябушинского**

**9. ЗАКЛЮЧЕНИЕ**



# 1. Термин Модерн



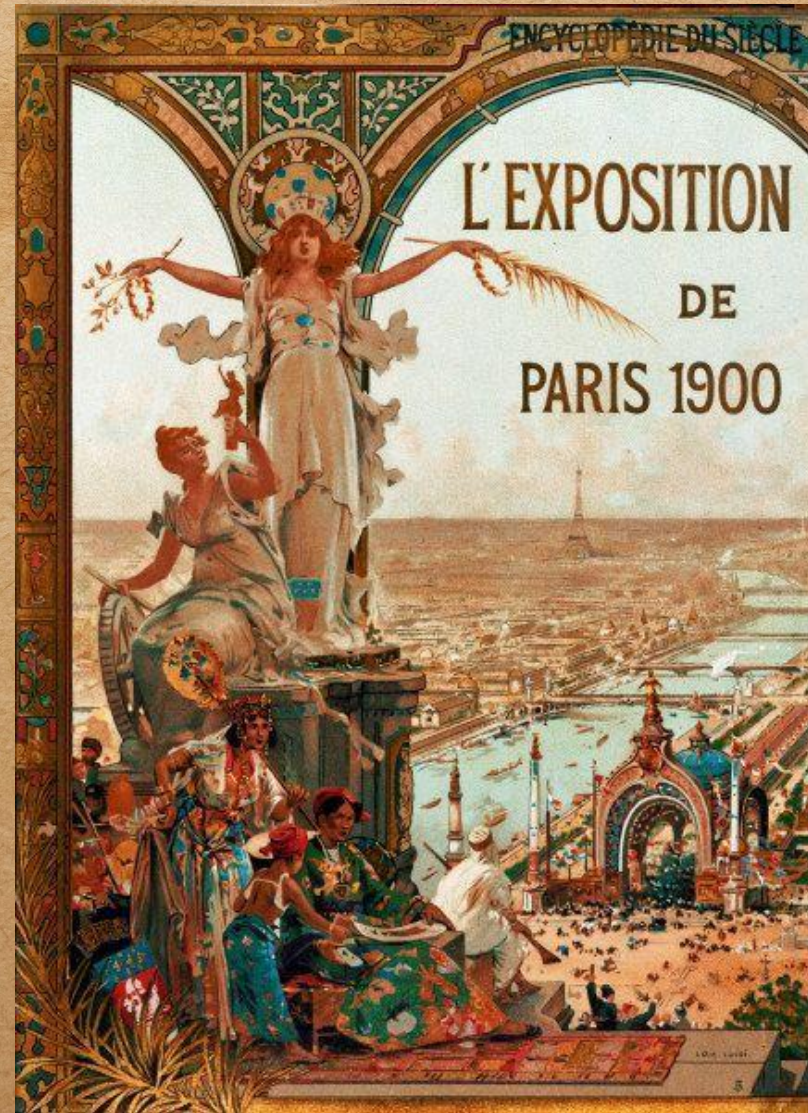
Модерн - художественное направление в архитектуре, декоративно-прикладном и в изобразительном искусстве, распространённое в последнем десятилетии XIX — начале XX века



## 2. Всемирная выставка 1900 года

В обществе и архитектуре рубежа XIX и XX вв. обострялись противоречия. Неприязнь к декорации эклектики в Европе привела к борьбе за новый стиль. Новое направление — модерн — реакция на эклектику. Модерн очень быстро распространился по всей Европе благодаря всемирной выставке 1900 года.

Всемирная выставка 1900 года проводилась в Париже (Франция) с 15 апреля по 12 ноября 1900 года





### 3. Основные черты строения зданий в стиле модерн

Модерн отказывается от традиционных классических и архитектурных принципов — симметрии, ордера и античного декора фасадов — в пользу природных плавных текучих форм.

Кривая изогнутая линия — главная черта в декоре фасадов и интерьера.

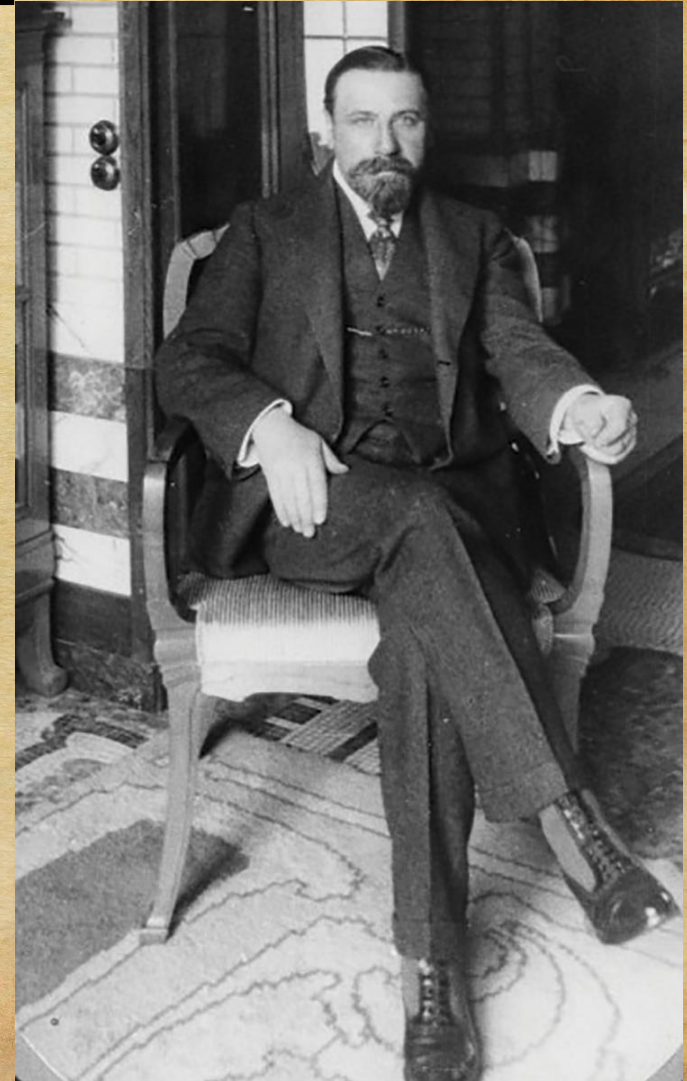




# 4. Виктор Орта

**Виктор Орта (1861 — 1947) — бельгийский архитектор, один из основателей стиля модерн в архитектуре.**

**В 1925 году Виктор Орта был почетным архитектором бельгийского павильона на Международной выставке современных декоративных и промышленных искусств в Париже, давшей название стилю ар-деко. В том же году он стал директором секции изящных искусств Королевской академии изящных искусств Бельгии. В 1928 году построил Дворец искусств в Брюсселе и Музей изящных искусств в Турне. В 1937 году Орта завершил свою последнюю работу — проект Центрального вокзала Брюсселя. В 1939 году он начал редактировать свои воспоминания. Виктор Орта умер 8 сентября 1947 года и был похоронен на Иксельском кладбище в Брюсселе.**





# 5. Дом Виктора Орта

Музей Орта - музей в столице Бельгии Брюсселе, экспозиция которого посвящена жизни и творчеству архитектора Виктора Орта. Музей расположен в том же здании, которое когда-то было домом проживания и творческой мастерской самого Орта.







**Рельеф фасады со  
стилизованными  
Цветами и снопами**

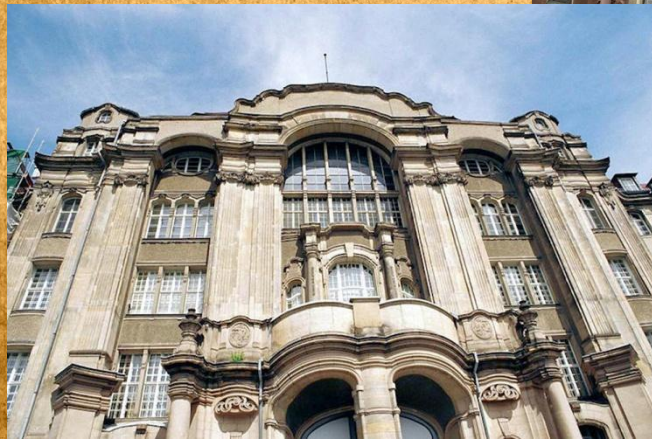


**Отделка фасады**



# 6. Поздний модерн

Время, которое принято называть поздней эпохой развития модерна, на деле является в равной степени захваченным конструктивизмом. Это переход от одного стиля к другому. Здания постепенно открывают свои простейшие очертания, освобождаясь от яркой роли декора. Главная роль постепенно передается материалам. Активно используются стекло и металл, и постепенно они начинают диктовать условия архитектуры.





# 7. ФЁДОР ОСИПОВИЧ ШЕХТЕЛЬ

Русский архитектор, живописец и график, сценограф. Один из наиболее ярких представителей стиля модерн в русском и европейском зодчестве, принадлежит к числу крупнейших зодчих рубежа XIX—XX столетий. Кавалер орденов Св. Анны и Св. Станислава. Являясь прославленным русским зодчим, Шехтель так и не получил диплом архитектора.





# 8. Особняк С. П. Рябушинского



Жилой дом в стиле раннего модерна, построенный в 1900—1903 гг. ныне — музей-квартира А.М.Горького .

Архитектурный стиль Шехтеля испытал сильное влияние европейского модерна, в первую очередь, основателя Дармштадской колонии художников Йозефа Ольбриха, популярного в Европе на рубеже веков. Его стиль послужил вдохновением для многочисленных композиционных, смысловых и стилистических решений особняка Рябушинского. По мнению архитектора Ильи Бондаренко, Шехтель почерпнул многие аспекты в книге 1899 года «Идеи Ольбриха». В издании детально описывается дом Макса Фридмана в Хинтербрюле под Веной, который значительно напоминает особняк Рябушинского: сходство обнаруживают формы лоджии,



## 9. Заключение

Можно сделать вывод, что ярко вспыхнувшее на заре нашего столетия искусство модерна отгорело сравнительно быстро. Постоянно нагнетаемая нервозная подвижность начинала казаться навязчивой, банальной, вульгарной.

Эпоха модерна завершила крупнейший цикл развития искусства. Модерн как антиэклектическое движение, ставившее своей целью уничтожить "бесстилье", по сути, не ушел от эклектики. Он вобрал ее в себя, обобщил ее опыт в попытке создать что-то новое, но на базе старого. Таким образом, модерн явился завершающим звеном эклектики. В свою очередь, эклектика подвела итоги глобального периода историзма, берущего свое начало с эпохи Возрождения.





**Спасибо за внимание!**