

Где мы живем?

---

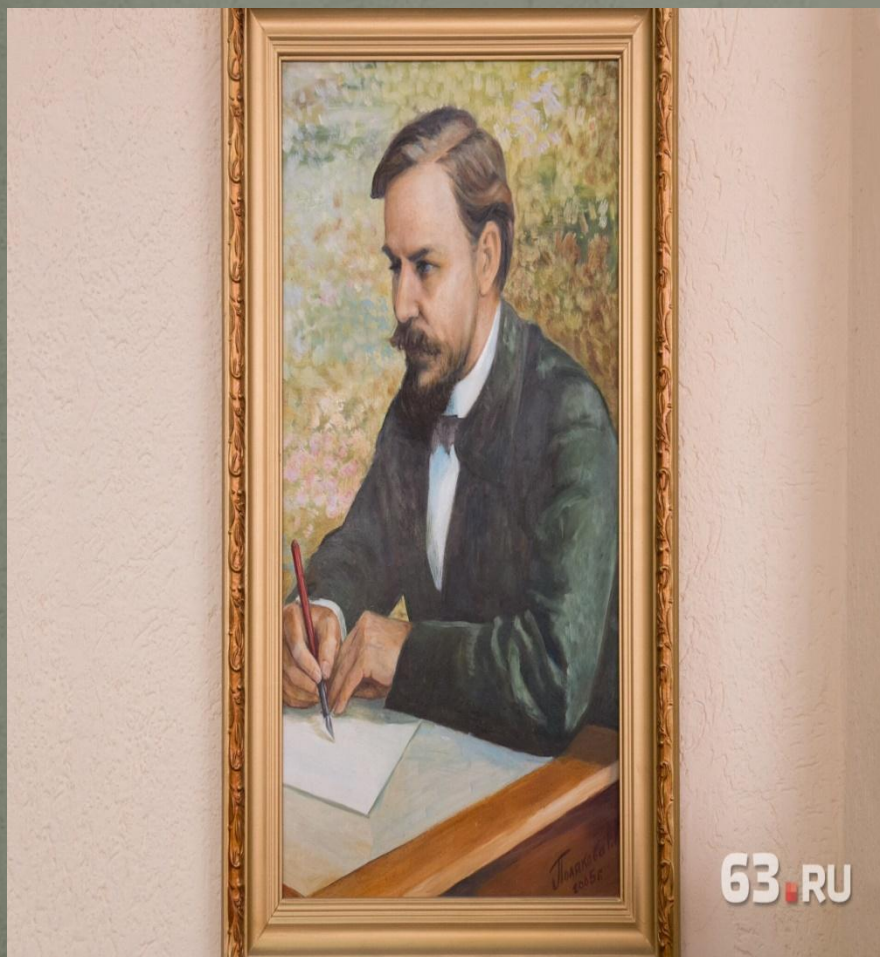
История п.Зубчаниновка

# Географическое расположение



- Зубчаниновка – поселок, входящий в городскую округ Самары.
- Расположен на юго-восточной окраине города в Кировском районе.
- Основан в 1910 году.

# Евгений Андреевич Зубчанинов



Е. А. Зубчанинов  
организатор п.  
Зубчаниновка.

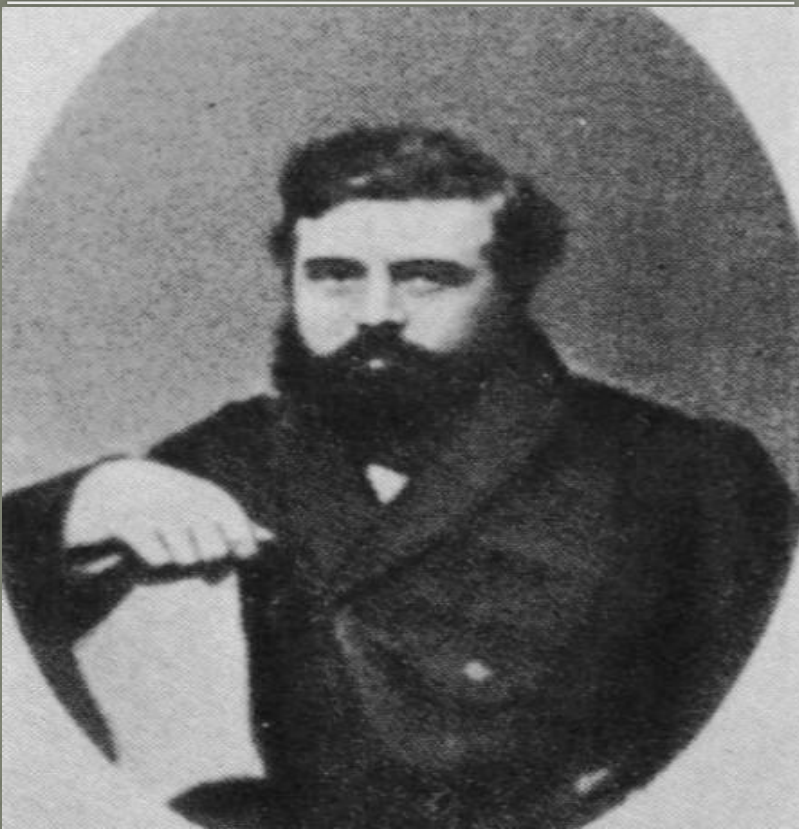
В 1908 году  
организовалось общество  
устройства п.  
Зубчаниновка.

В 1942 году территория  
Зубчаниновского сельского  
Совета Молотовского  
сельского района вошла в  
состав Кировского района  
города Куйбышева.

# История Зубчаниновки

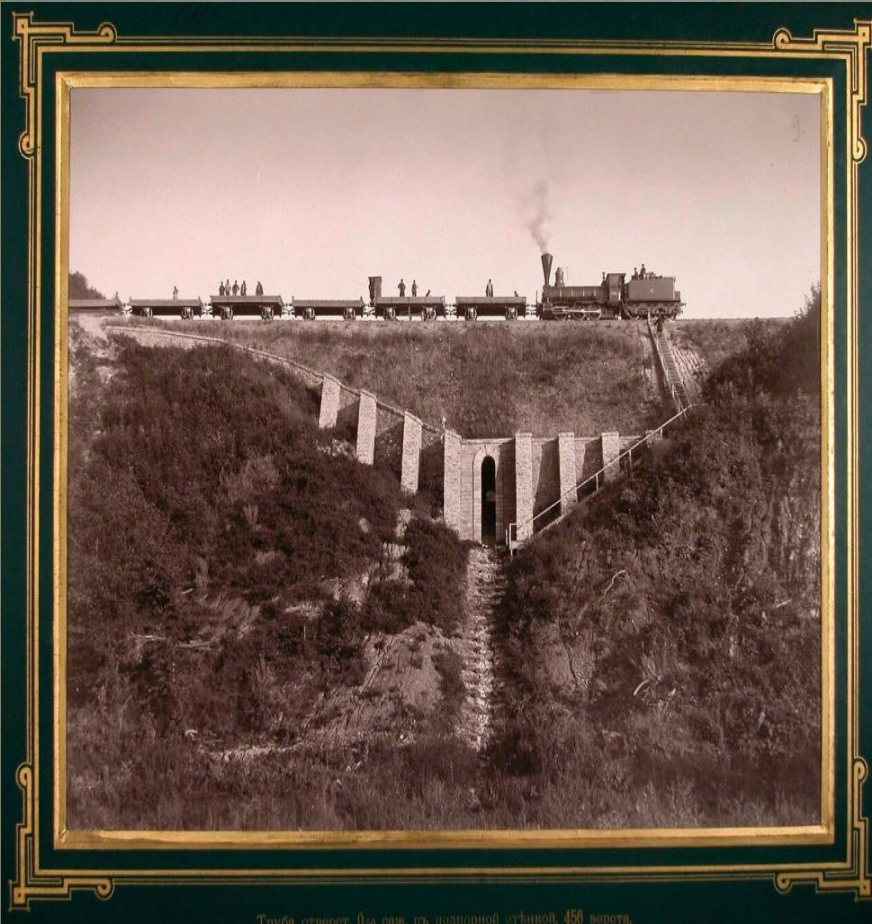
**Евгений Николаевич  
Эдельсон**

**Эдельсоновский  
поселок**



- Поселок с немецким названием просуществовал на карте г. Самары всего с 1918-1930 г. - 12 лет.
- Находился он в районе ул. Литвинова и граничил с п. Зубчаниновка.
- В 1930 году пленум Зубчаниновского сельсовета переименовал и объединил п. Зубчаниновка и п. Эдельсоновский в п. Войково.
- Но название не ужилось и поселок переименовали в п. Зубчаниновка.

# Самаро-Златоустовская железная дорога



Третья серия. По оси с западной стороны, 458 номера.

- В 1890 году была открыта Самаро-Златоустовская железная дорога
- Железная дорога являлась крупнейшей российской железной дорогой конца 19 века.
- Железная дорога служила звеном между Поволжьем и Южным Уралом.

# Общие сведения

**Самарский  
железнодорожный  
музей**

**Музей железнодорожной  
техники**



- Специализированный железнодорожный музей г. Самары в п. Зубчаниновка.
- В 2010 году состоялось торжественное открытие музея, в честь 136 –летия Куйбышевской железной дороги и седьмой годовщине образования ОАО «РЖД».

# Учебный аэродром Самарского университета



Аэродром СГАУ изначально принадлежал кафедре эксплуатации военной техники и был построен в 1942 году.

До 1962 года на аэродроме занимались подготовкой ВВС.

В настоящее время аэродром используется в основном кафедрой эксплуатации авиационной техники.



## Дом культуры

Дом культуры находится на ул.

А. Невского.

Здание было построено в 1975 году.





Зубчан

## Дом культуры «Луч»

В 1960 году было построено здание кинотеатра «Луч» силами рабочих.

В 2011 году бывший кинотеатр является Домом культуры «Луч».

Здесь проводятся массовые праздничные мероприятия.

# Школа № 34



- В 1912 году в п. Зубчаниновка была открыта школа из двух классов: для обучения детей для обучения взрослых.
- В 1971 году построили новое здание школы № 34.
- В 1994 году в школе был открыт музей «История поселка Зубчаниновка».
- В честь 35-летия со дня основания школы в 2007 году, школе было присвоено звание им. Е.А. Зубчанинова.

# Школа № 98



- В 1912 году была открыта начальная школа.
- В 1938 году было построено каменное здание школы.
- С 1949 года школа стала называться школа № 98.
- В 2007 году в школе № 98 был открыт музей истории.
- Общий фонд музея насчитывает более 200 экспонатов.

# Школа № 147

Начальная школа

---



Средняя школа

---



Спасибо за внимание !