

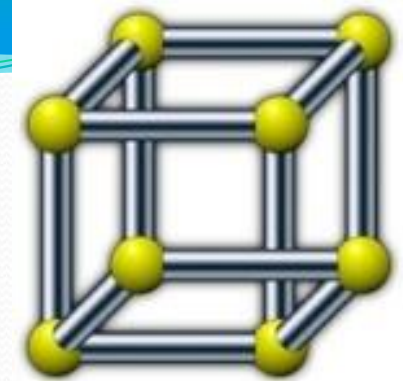
Особенности создания изображений в векторном редакторе

Проверка знаний

Векторная графика

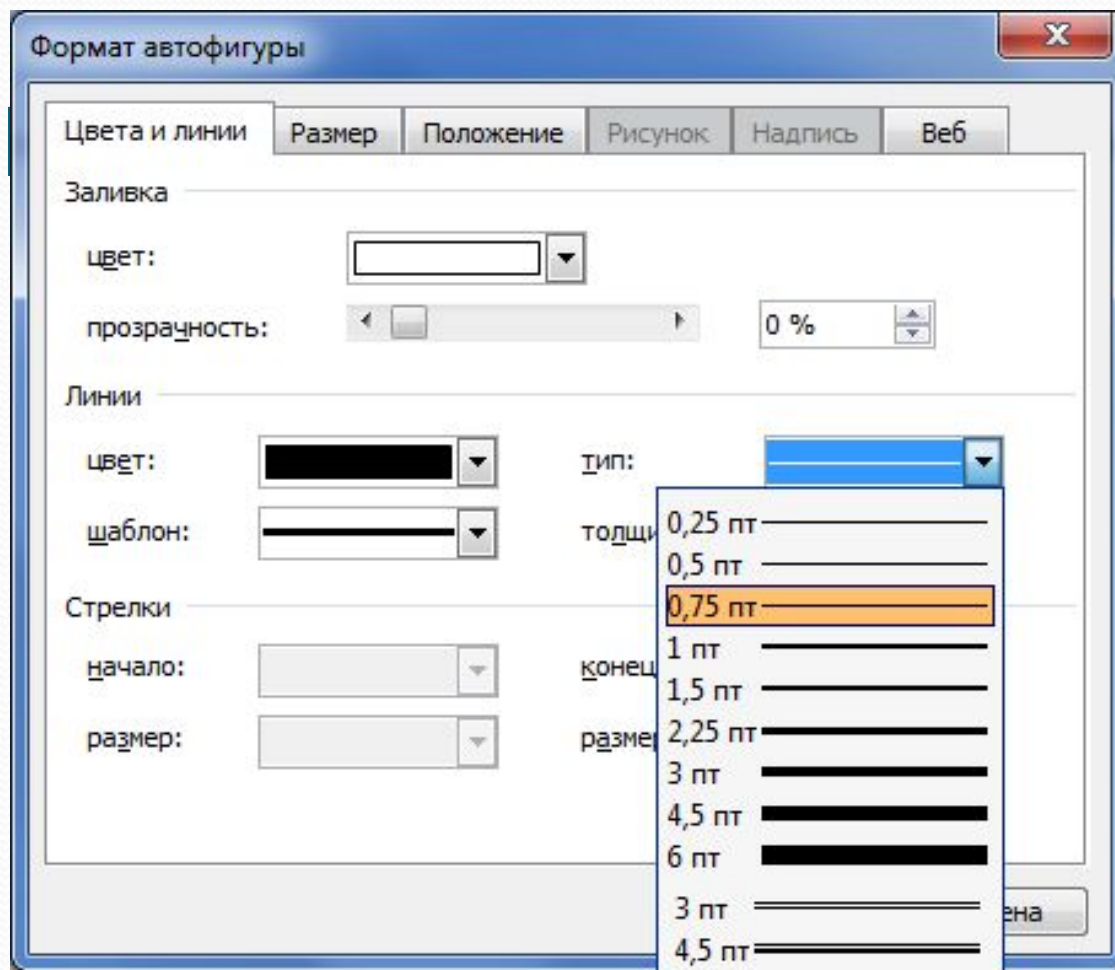
объектно - ориентированная

- Линия элементарный объект
- Простейшие объекты объединяются в более сложные
- Четырехугольник - 4 линии
- Куб - 12 связанных линий или 6 четырехугольников



Свойства л

- форма;
- толщина;
- цвет;



Заполнение внутренней области

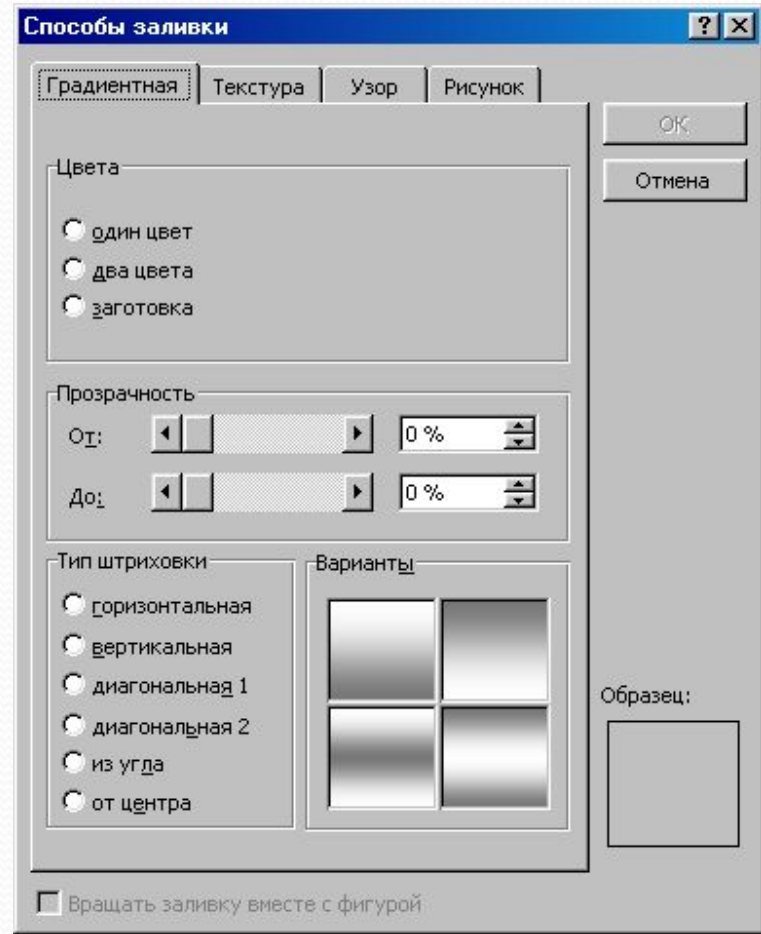
замкнутого контура:

● ЦВЕТом ;

● текстурой;

● узором;

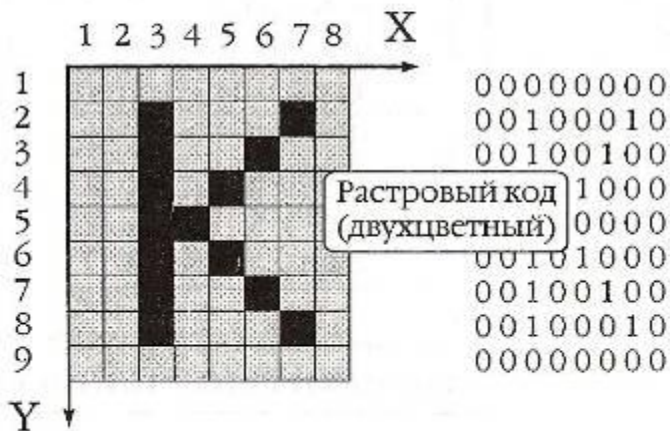
● рисунком.



Два принципа представления изображений

Растровая графика

Растровое представление — это совокупность кодов пикселей, составляющих изображение

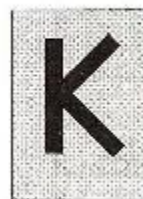


Растровый код буквы К — 72 бита

Векторная графика

Векторное представление — это совокупность описаний простых элементов (графических примитивов)

Элемент	Данные об элементе
Линия	координаты концов линии
Окружность	координаты центра и радиус
Многоугольник	координаты углов
Закр. область	граничная линия и цвет закраски



ЛИНИЯ (X1, Y1, X2, Y2)

ЛИНИЯ (3, 2, 3, 8)

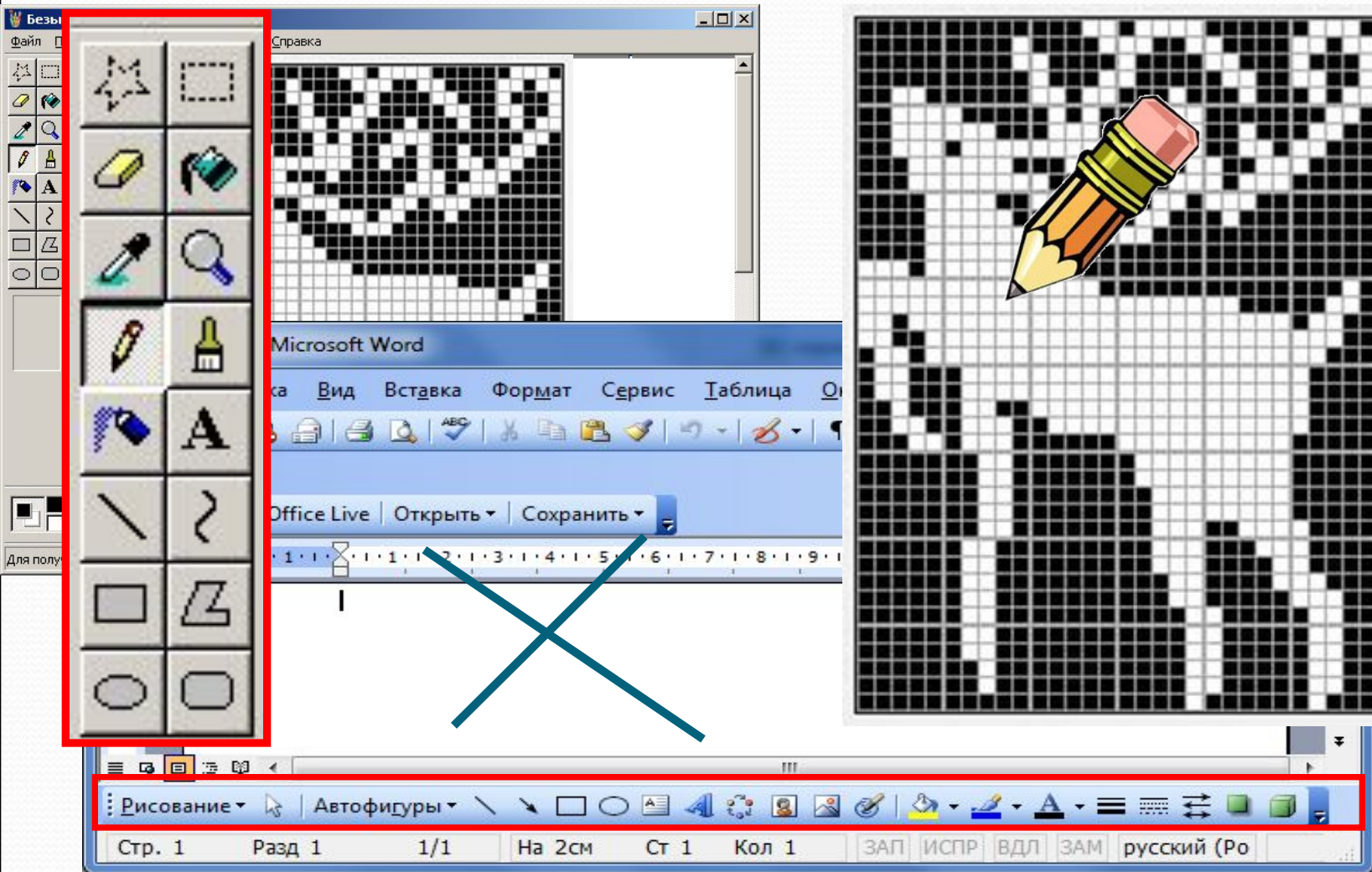
ЛИНИЯ (4, 5, 7, 2)

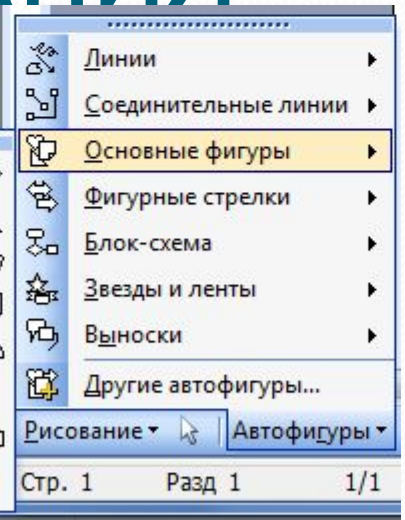
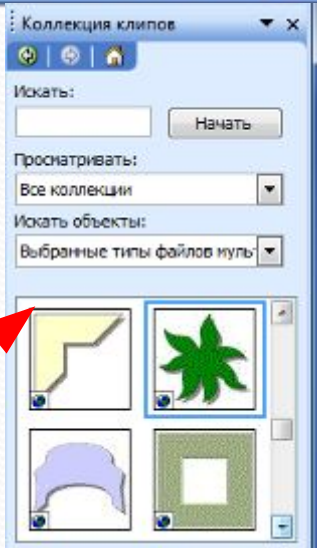
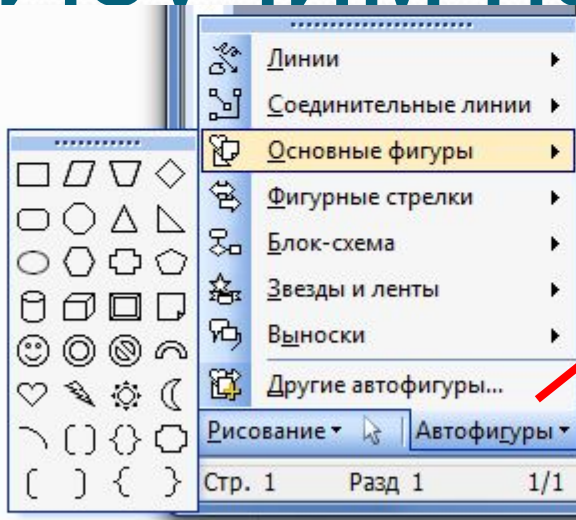
ЛИНИЯ (4, 5, 7, 8)

Векторный код буквы К

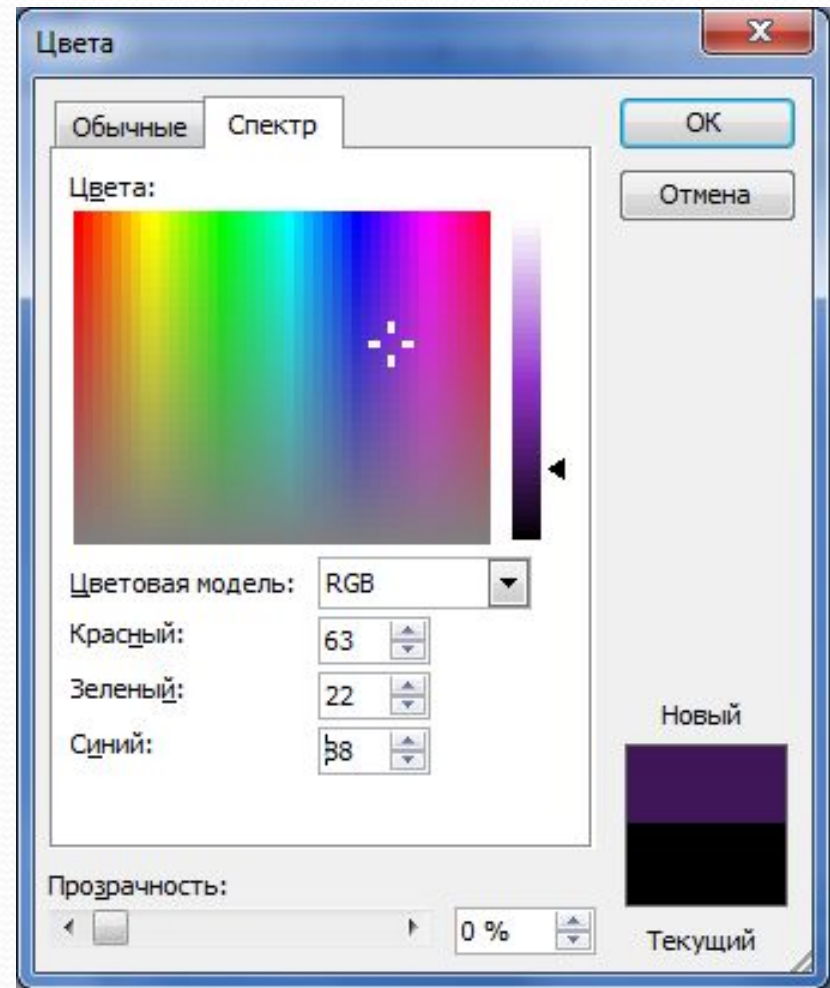
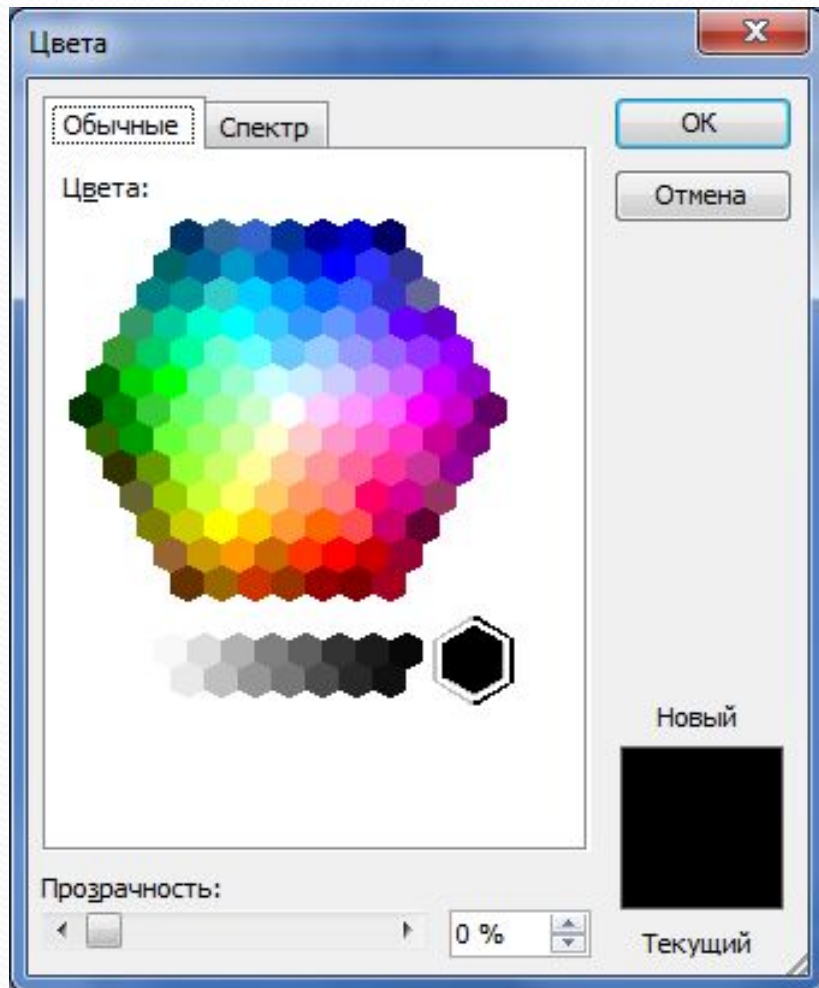


Сравните панели рисования





Заливка автофигуры цветом



Заливка автофигуры

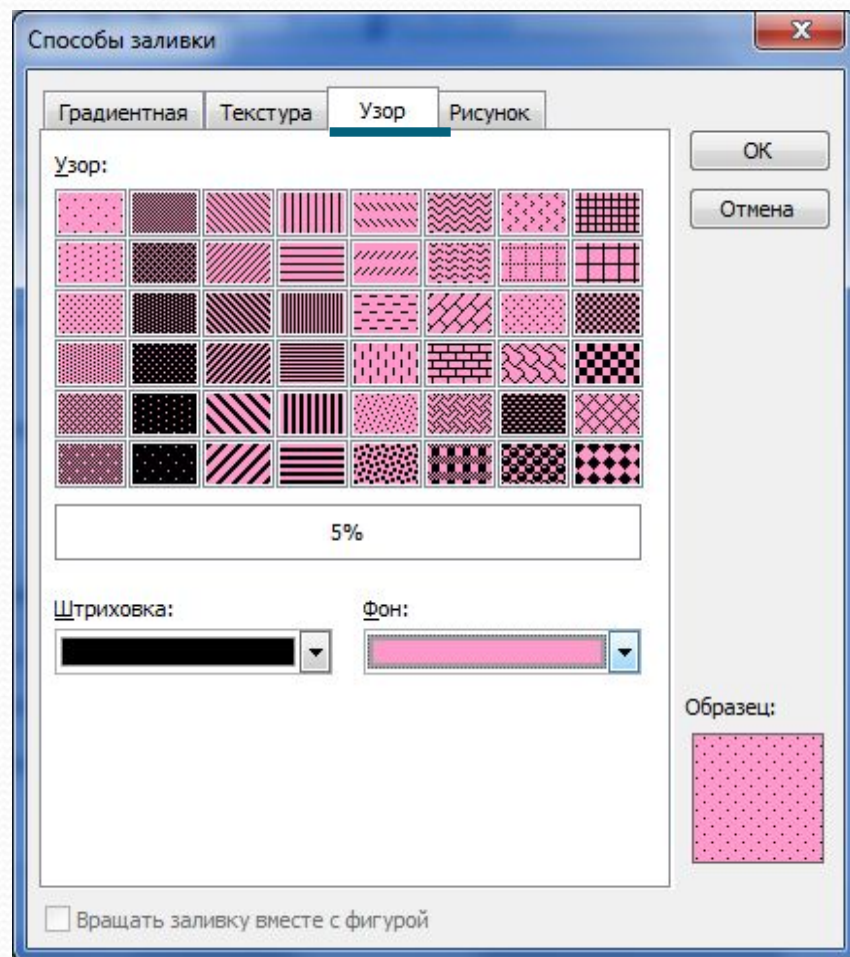
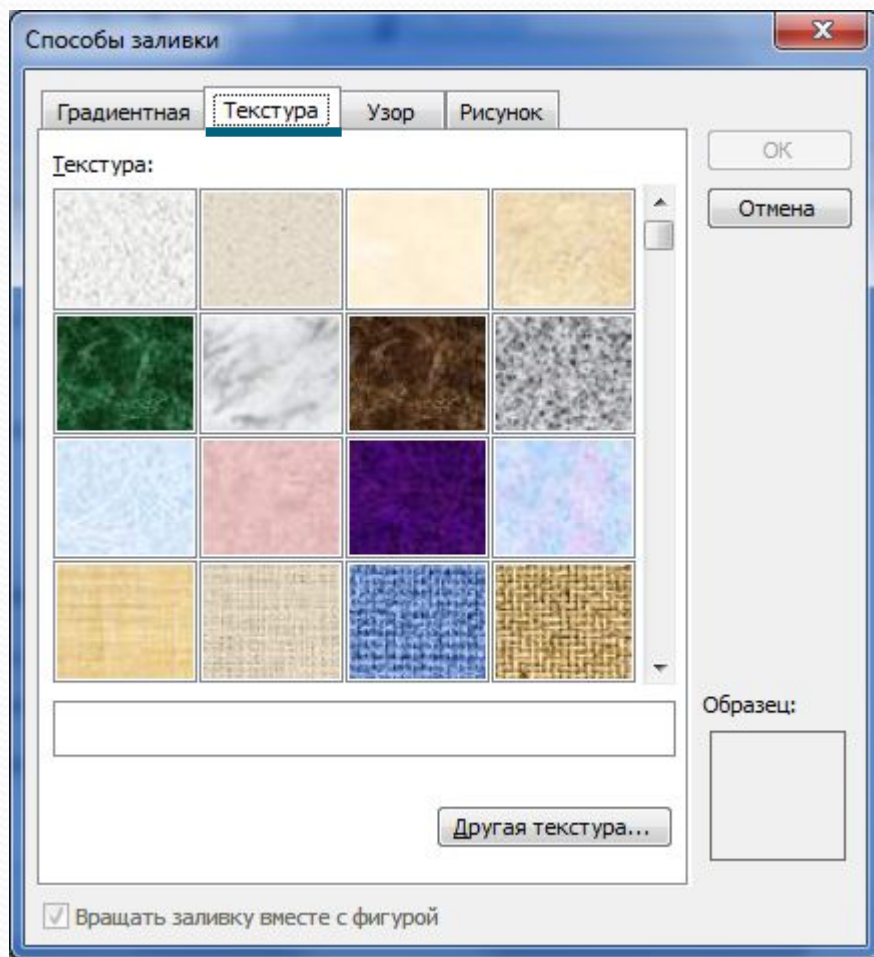
градиентная

The image displays three overlapping dialog boxes from a Microsoft Office application, illustrating the steps to apply a gradient fill to an auto-shape.

- Format AutoShape (Left):** Shows the 'Colors and Lines' tab. The 'Fill' section has 'Color' set to 'None'. A color palette is open, and the 'Gradient Fill...' option is highlighted.
- Gradient Fill (Middle):** Shows the 'Gradient' tab. The 'Colors' section has 'Two Colors' selected. The 'Transparency' section has 'From' and 'To' sliders set to 0%. The 'Type of Shading' section has 'From Center' selected.
- Gradient Fill (Right):** Shows the 'Gradient' tab. The 'Colors' section has 'Predefined' selected. A list of predefined gradient names is open, with 'Sunrise' (Рассвет) selected. The 'Transparency' section has 'From' and 'To' sliders set to 0%. The 'Type of Shading' section has 'Horizontal' selected. The 'Variants' section shows four preview boxes for different gradient directions.

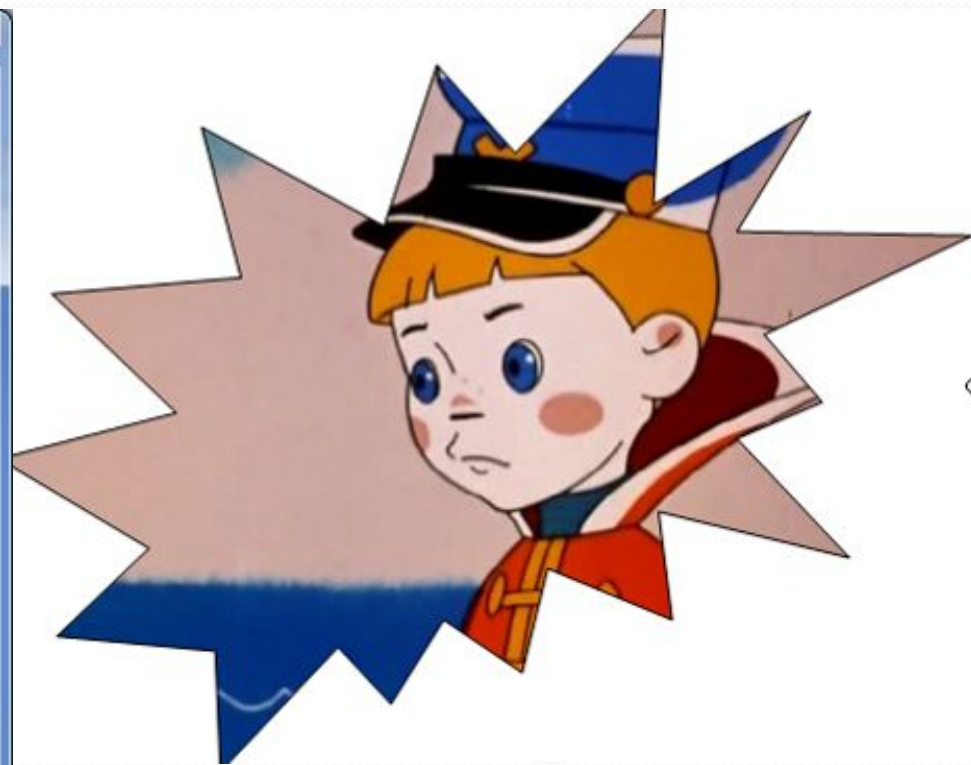
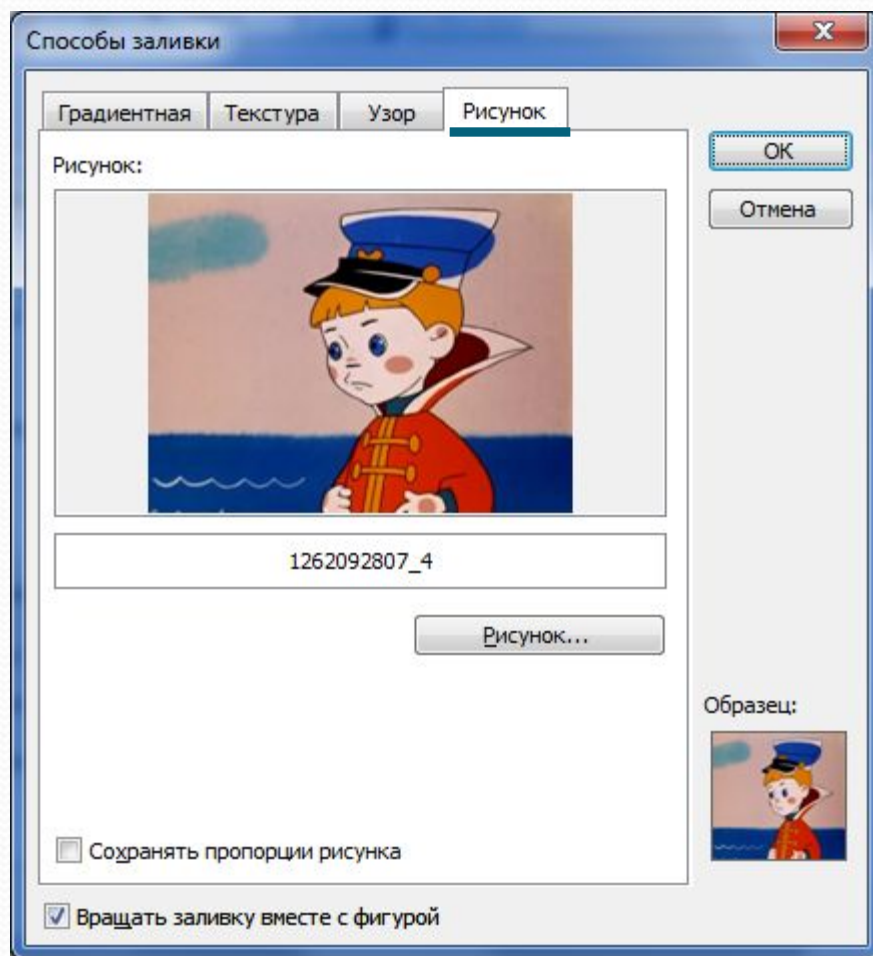


Заливка автофигуры текстурой и узором



Заливка автофигуры

РИСУНКОМ

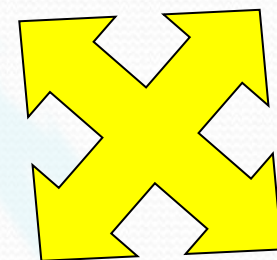
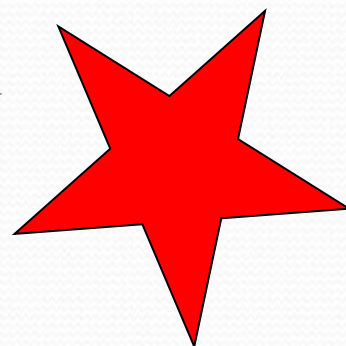
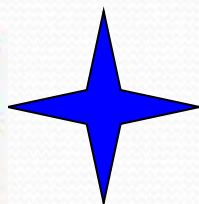




Настройка объема...

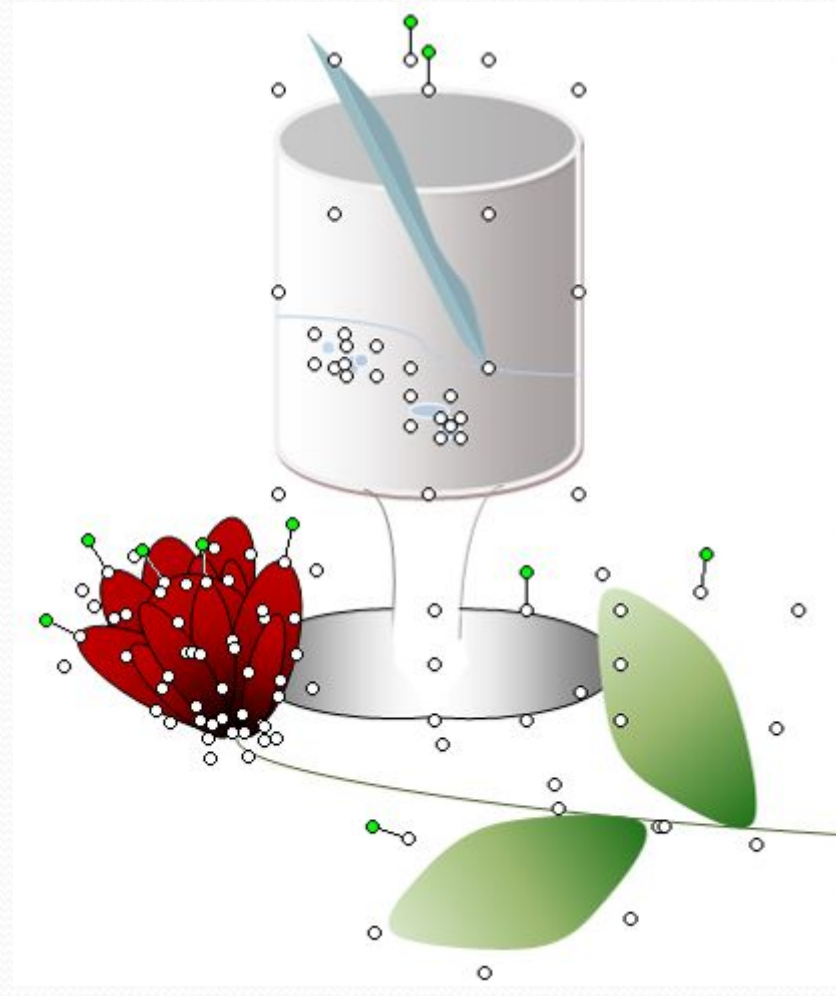
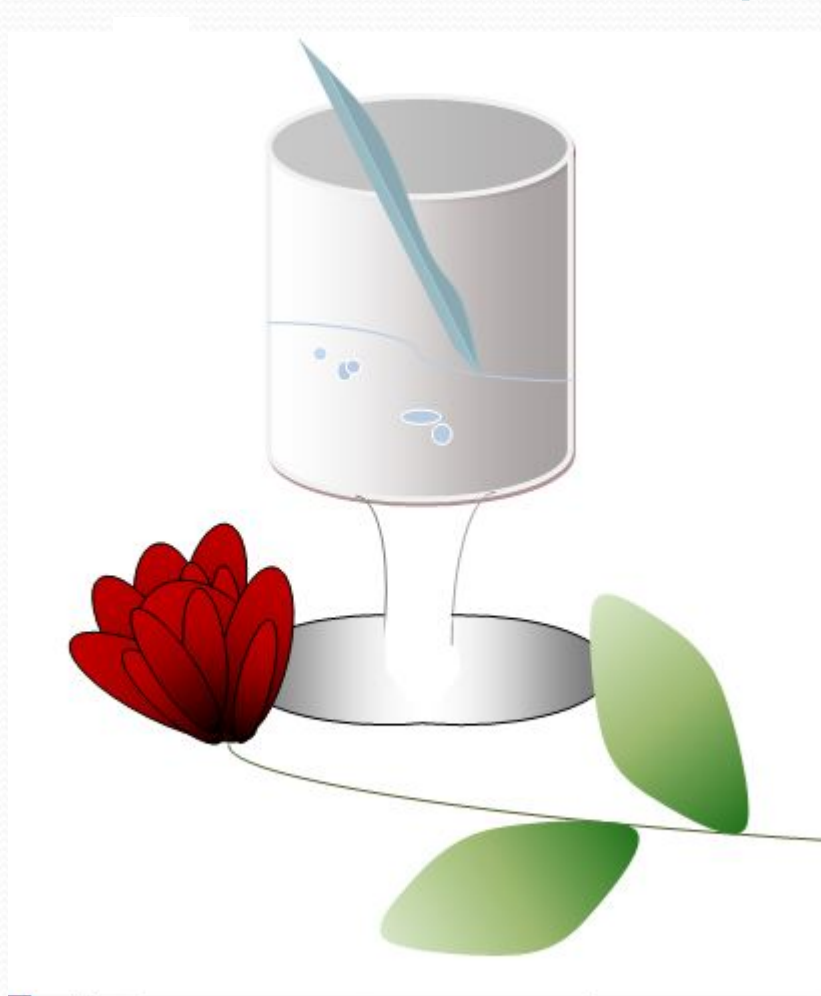


Настройка тени...

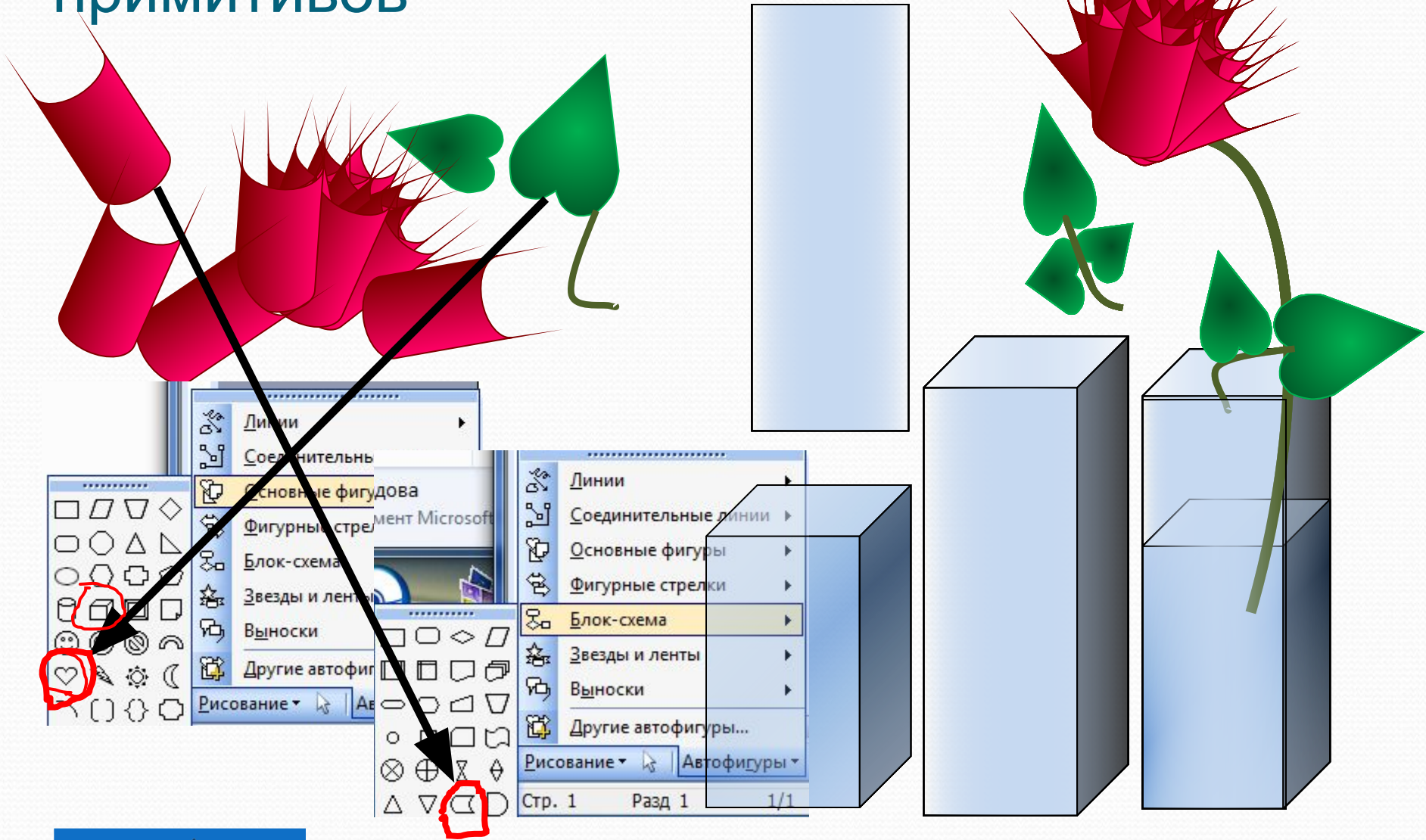


Чтобы рисунок был более выразительным

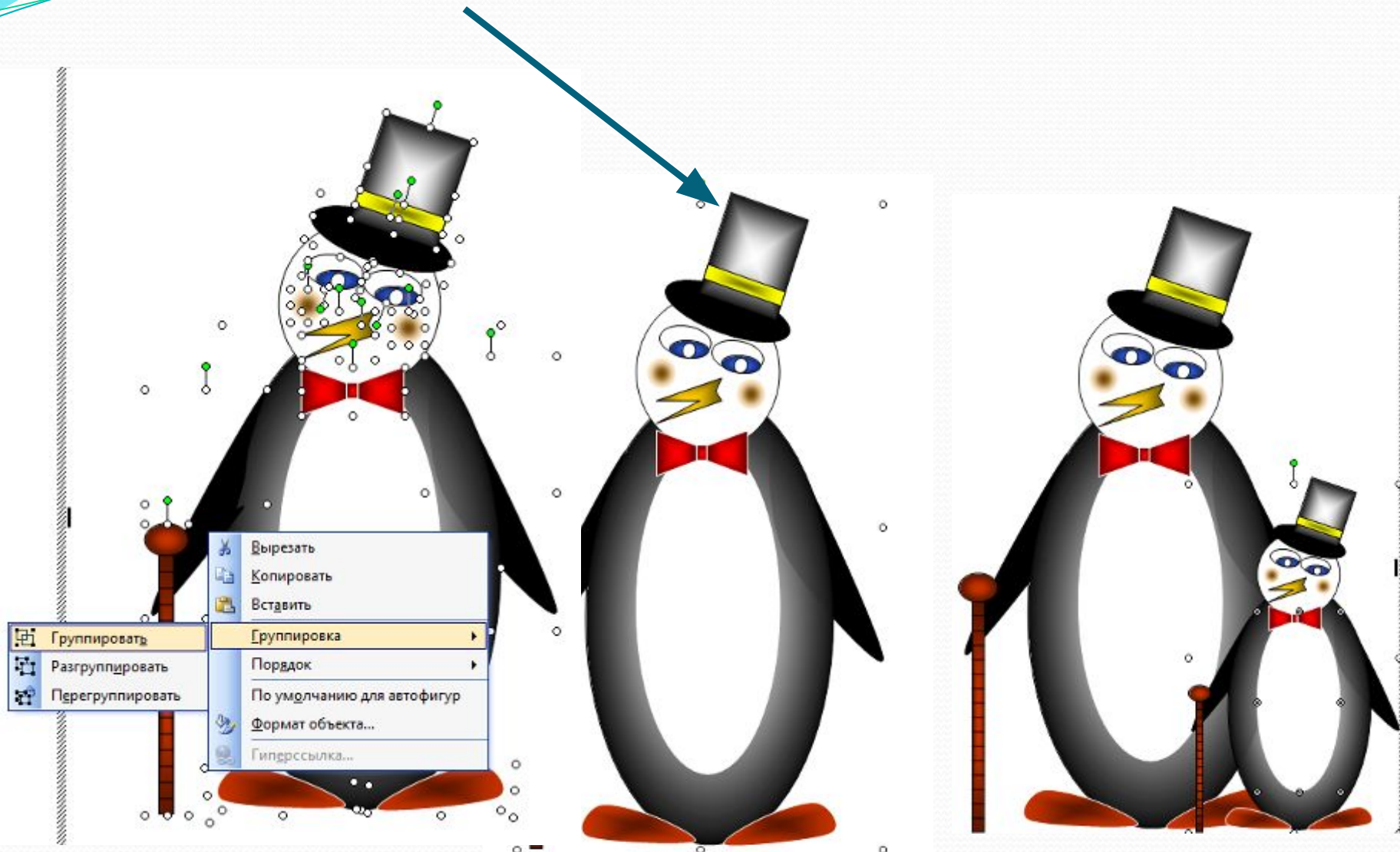
Автофигуры можно комбинировать, создавая единый рисунок



Цветок составлен из графических примитивов

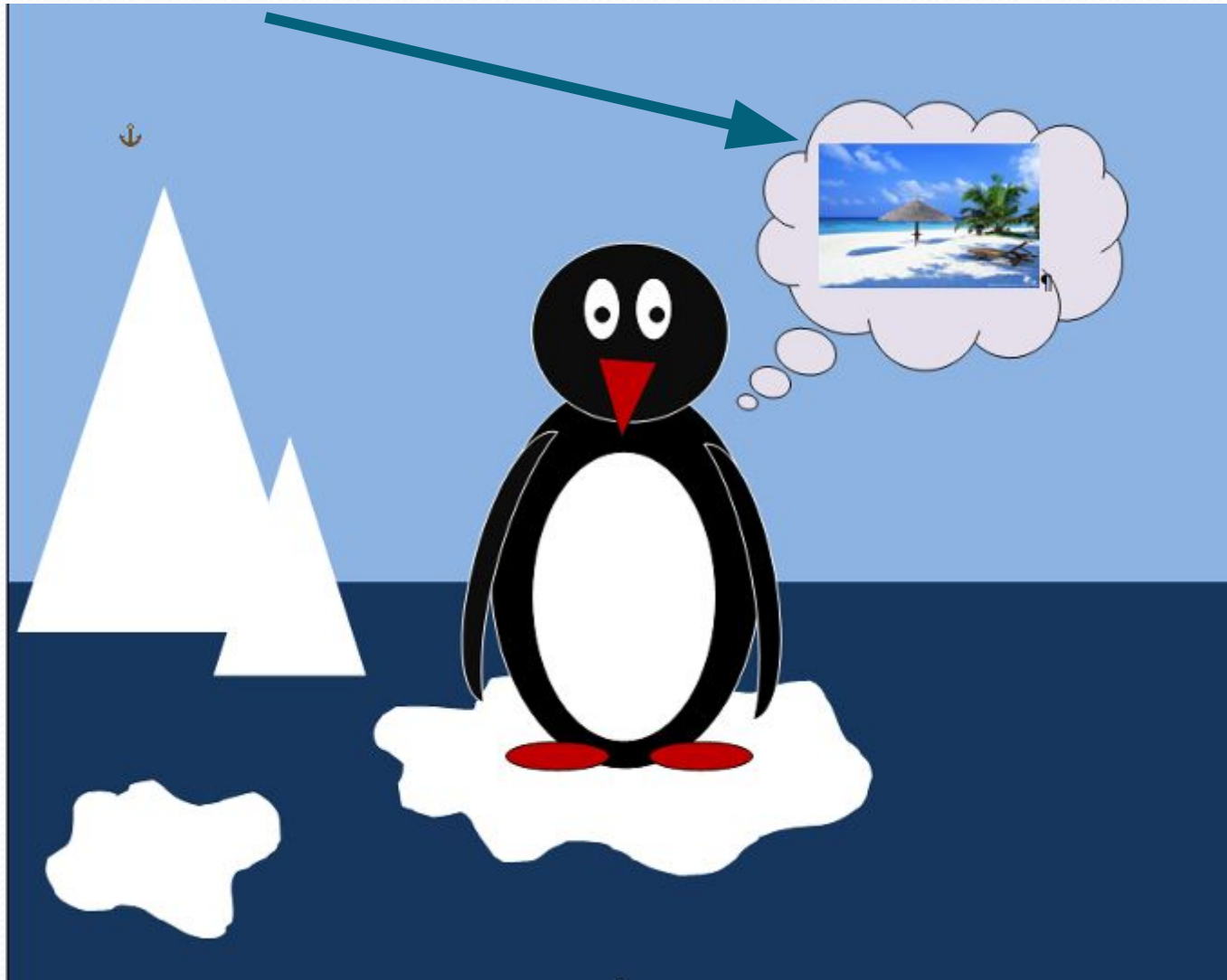


Объект сгруппирован



Он имеет общие размерные маркеры

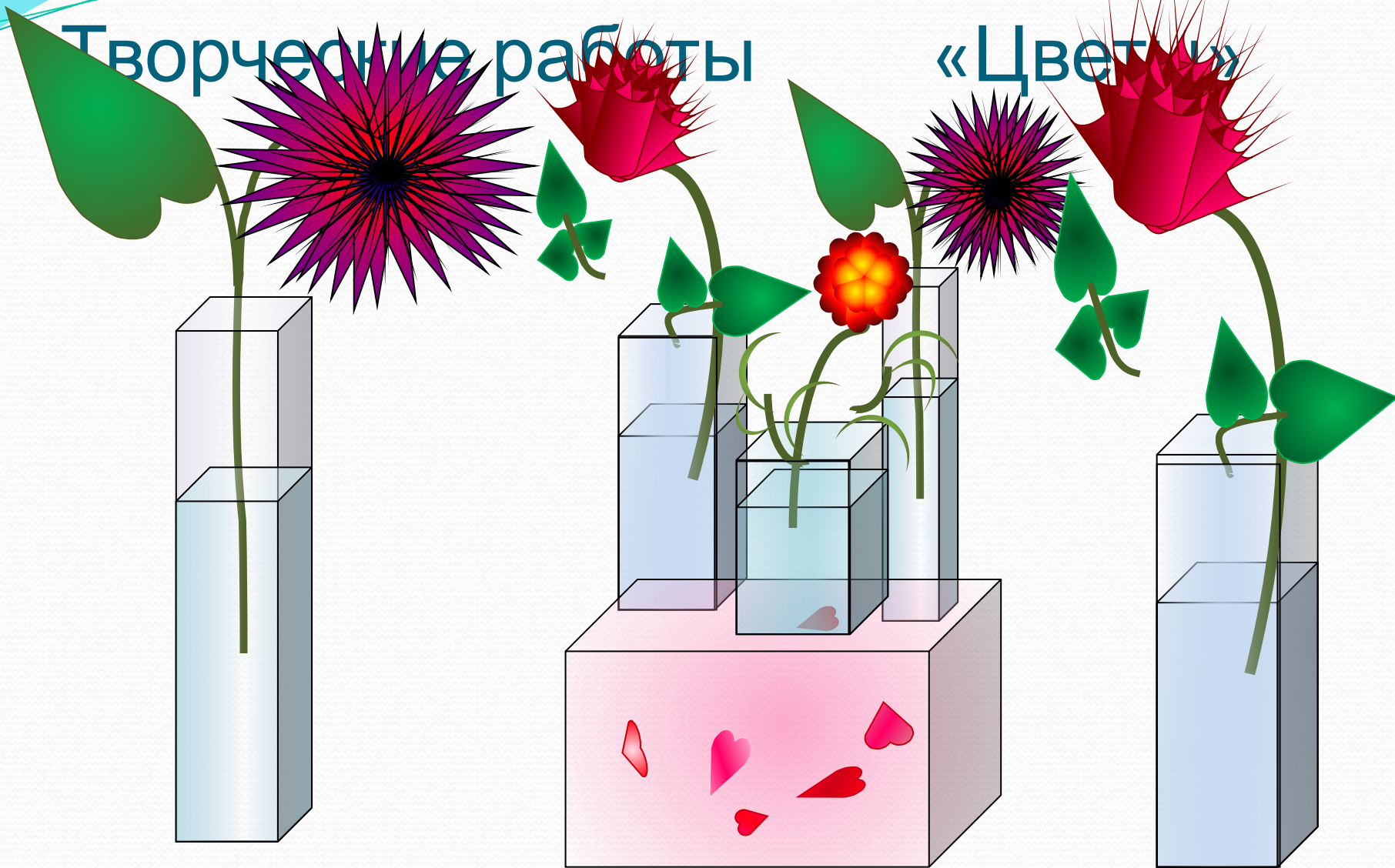
Выноски в векторных редакторах



Этот рисунок состоит из **20** слоев

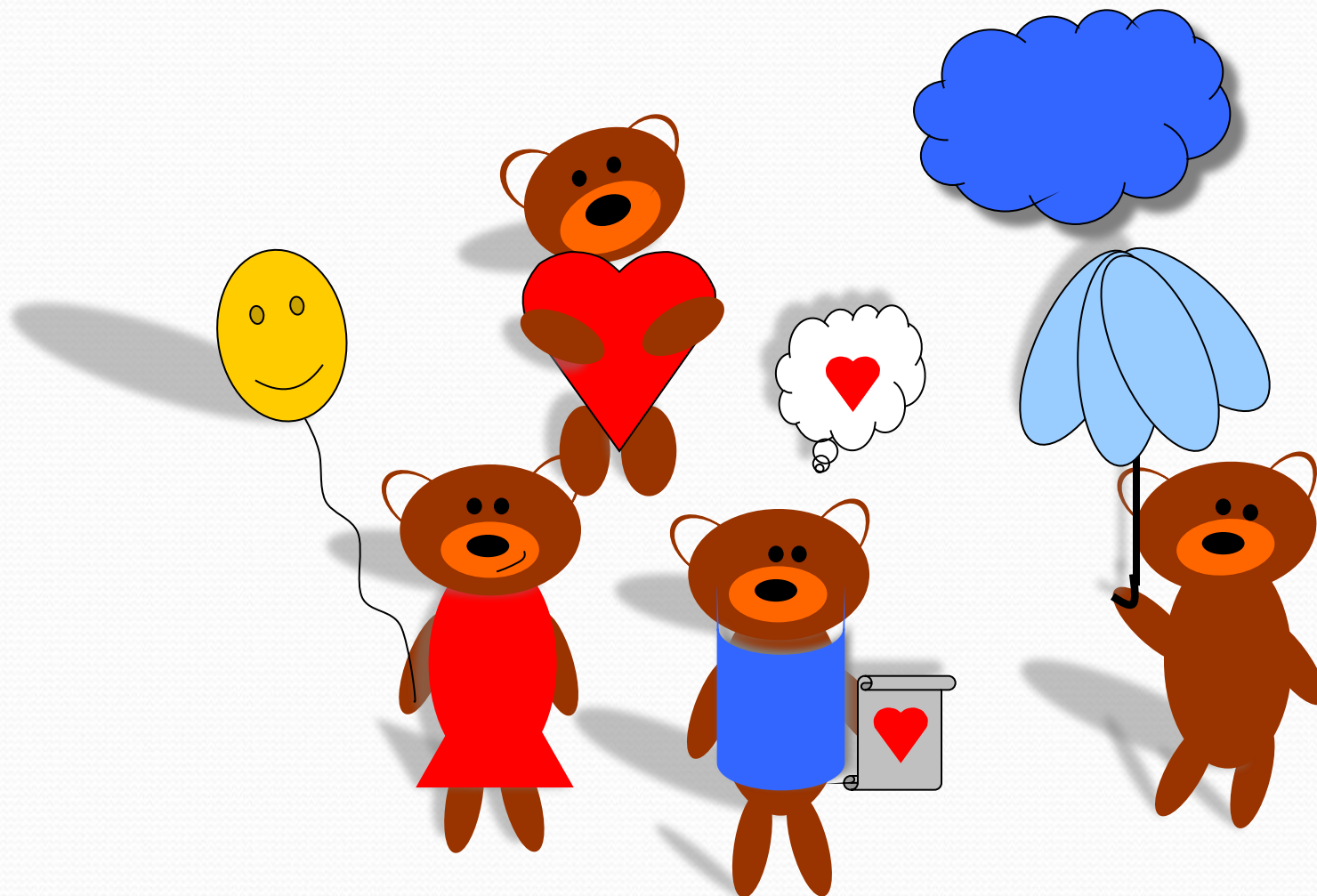
Творческие работы

«Цветы»



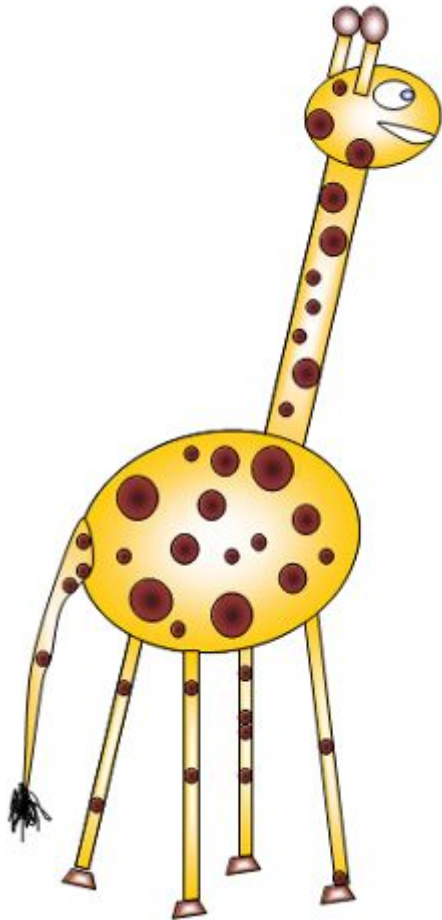
Халидова Патимат

Творческие работы «МиниМишки»



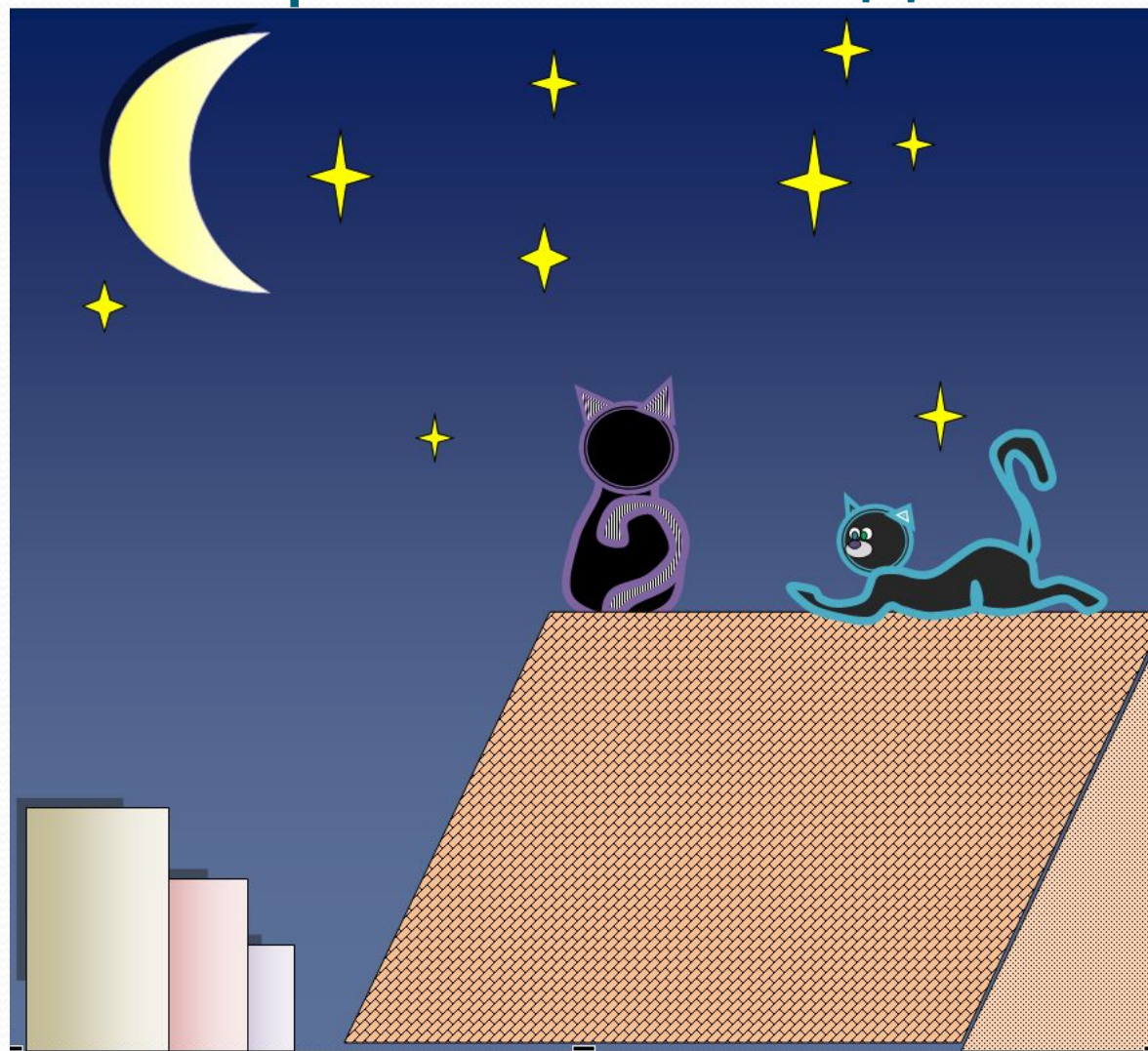
Петрова Даша

Творческие работы «Радость»



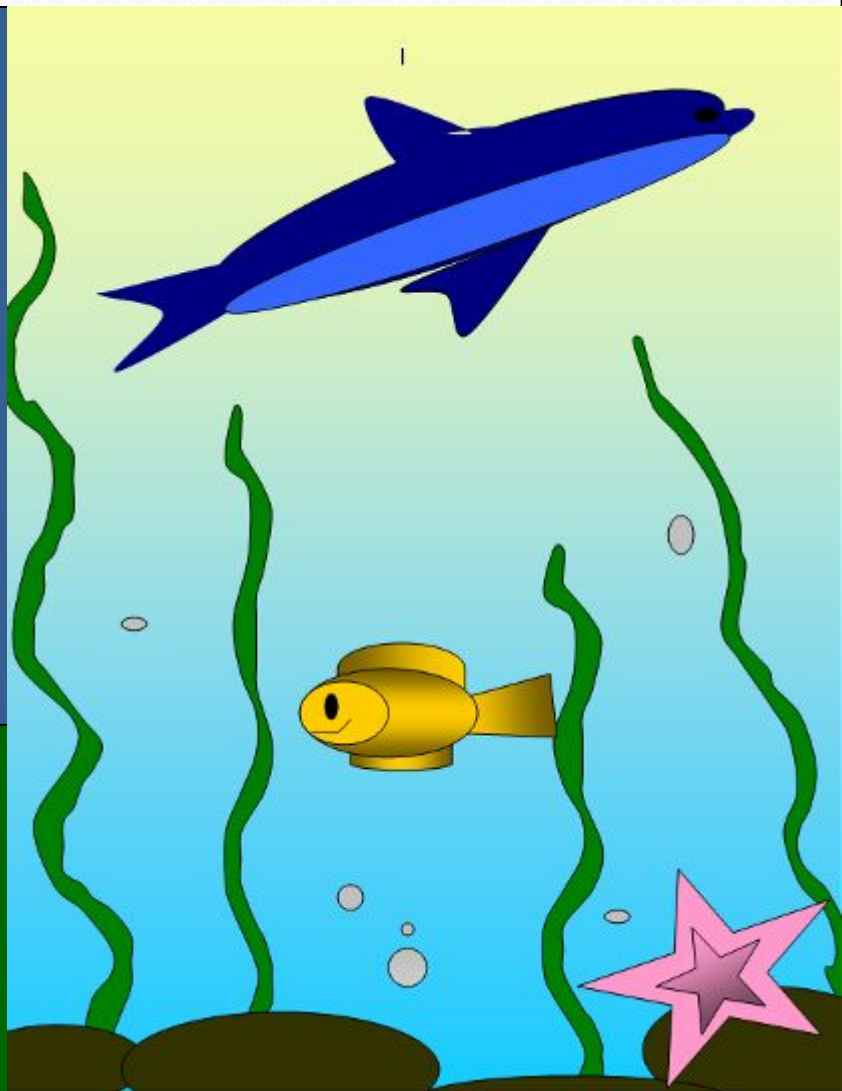
Какурина Мария Холматова Ситора

Творческие работы «Свидание»



Холматова Ситора





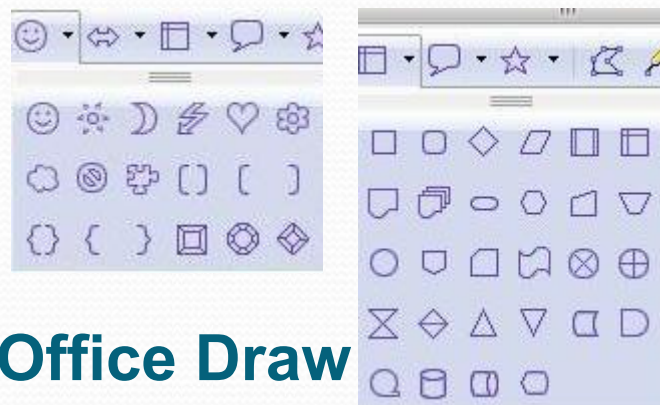
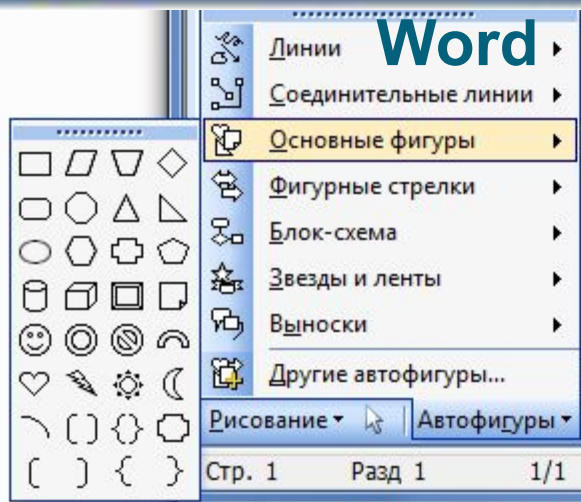
Паруна Мария

Дымашок Мария

Творческие работы «Воспоминания»



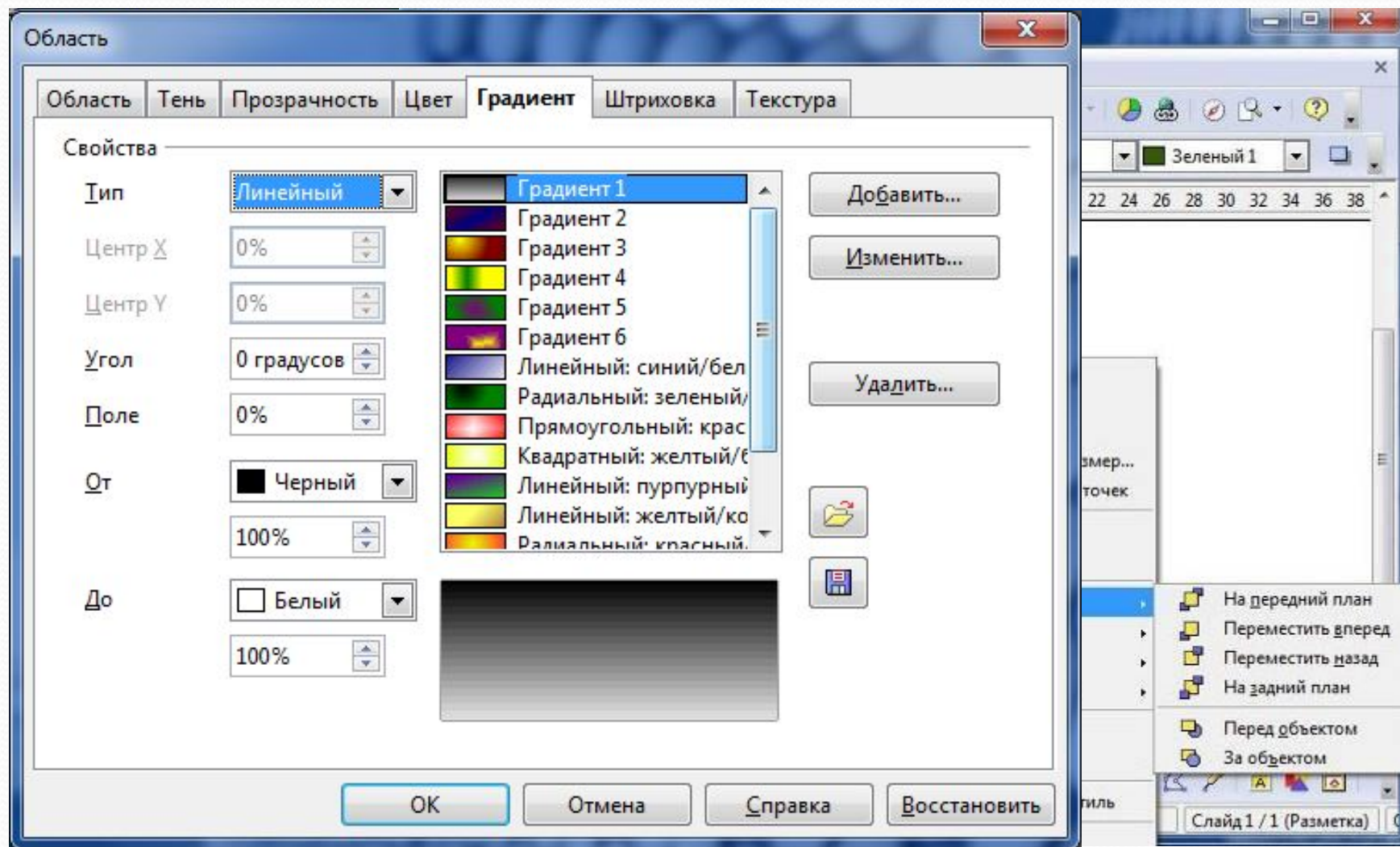
Романикова Татьяна



OpenOffice Draw



Векторный редактор OpenOffice Draw



Переход на бесплатное ПО Сопоставь и найди общее

Этот слайд для твоей творческой работы!!!

