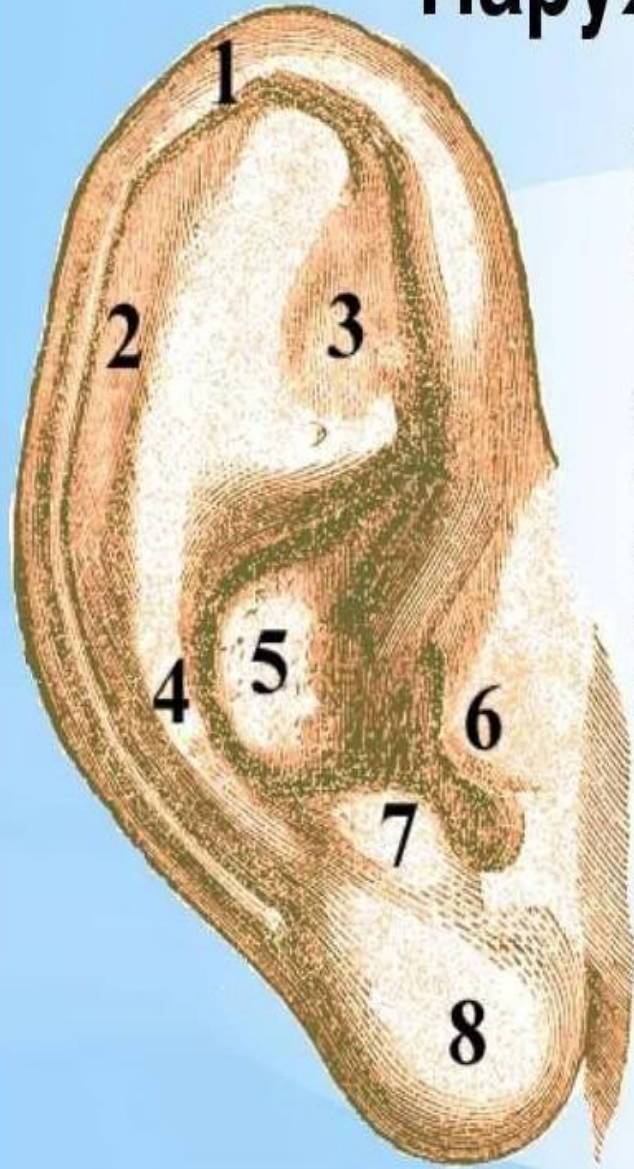


Наружное ухо.

Наружное ухо



Ушная раковина человека

(боковая поверхность)

1 – завиток (*helix, icis*);

2 – ладья (*scapha*);

3 – треугольная ямка (*fossa triangularis*);

4 – противозавиток (*antrum*);

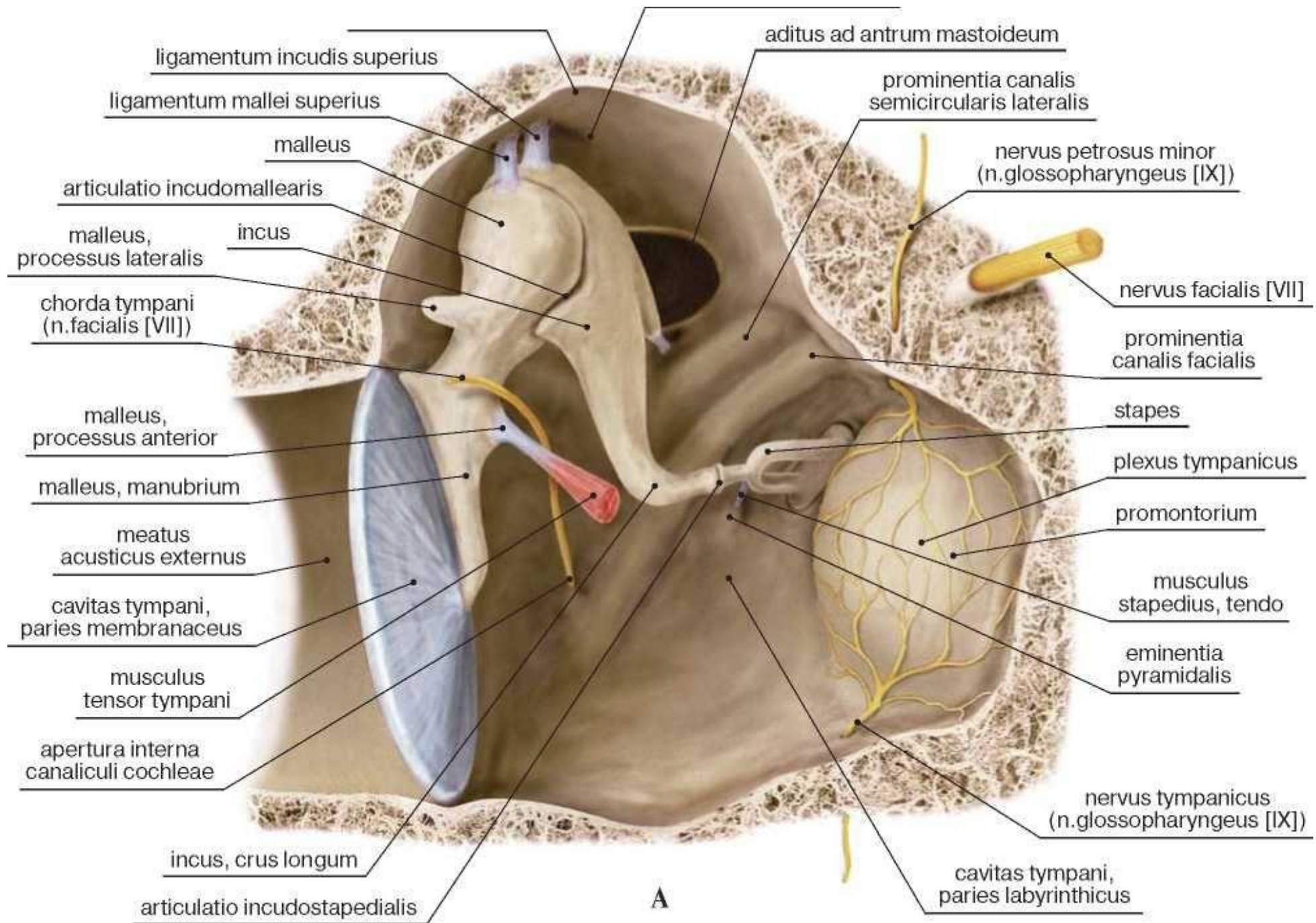
5 – раковина (*concha auriculae*);

6 – козелок (*tragus*);

7 – противокозелок (*antitragus*);

8 – мочка (*lobulus auriculae*).

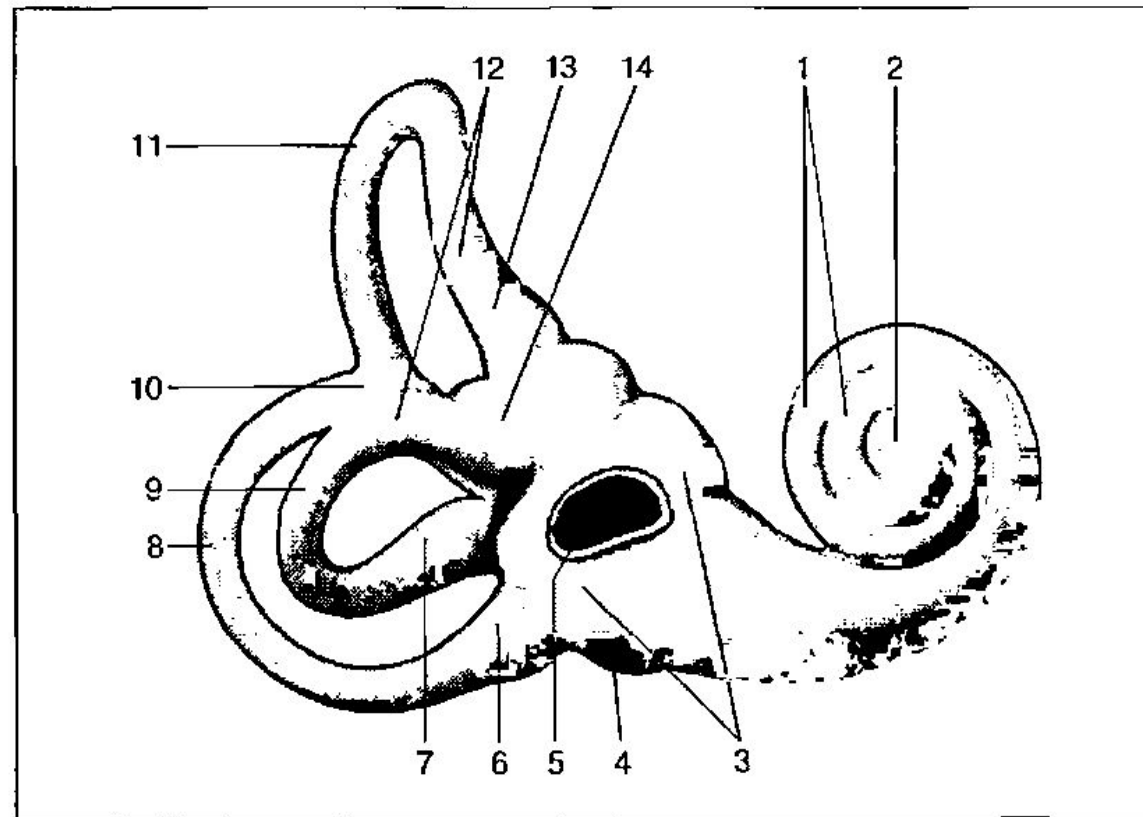
Среднее ухо .



**Костный лабиринт.
Перепончатый
лабиринт.**

Рис. 43. Костный лабиринт,
labyrinthus osseus:

- 1 - улитка, *cochlea*;
- 2 - купол улитки, *cupula cochleae*;
- 3 - преддверие, *vestibulum*;
- 4 - окно улитки, *fenestra cochleae (rotundum)*;
- 5 - окно преддверия, *fenestra vestibuli*;
- 6 - задняя костная ампула, *ampula ossea posterior*;
- 7 - простая костная ножка, *crus ossea simplex*;
- 8 - задний полукружный канал, *canalis semicircularis posterior*;
- 9 - латеральный полукружный канал, *canalis semicircularis lateralis*;
- 10 - общая костная ножка, *crus osseum commune*;
- 11 - передний полукружный канал, *canalis semicircularis anterior*;
- 12 - ампулярные костные ножки, *crura ossea ampularis*;
- 13 - передняя костная ампула, *ampula ossea anterior*;
- 14 - латеральная костная ампула, *ampula ossea lateralis*.



покрытых чувствительным эпителием), которая фиксируется к костному лабиринту при помощи соединительной ткани.

**Кожа. Путь кожного
анализатора.**

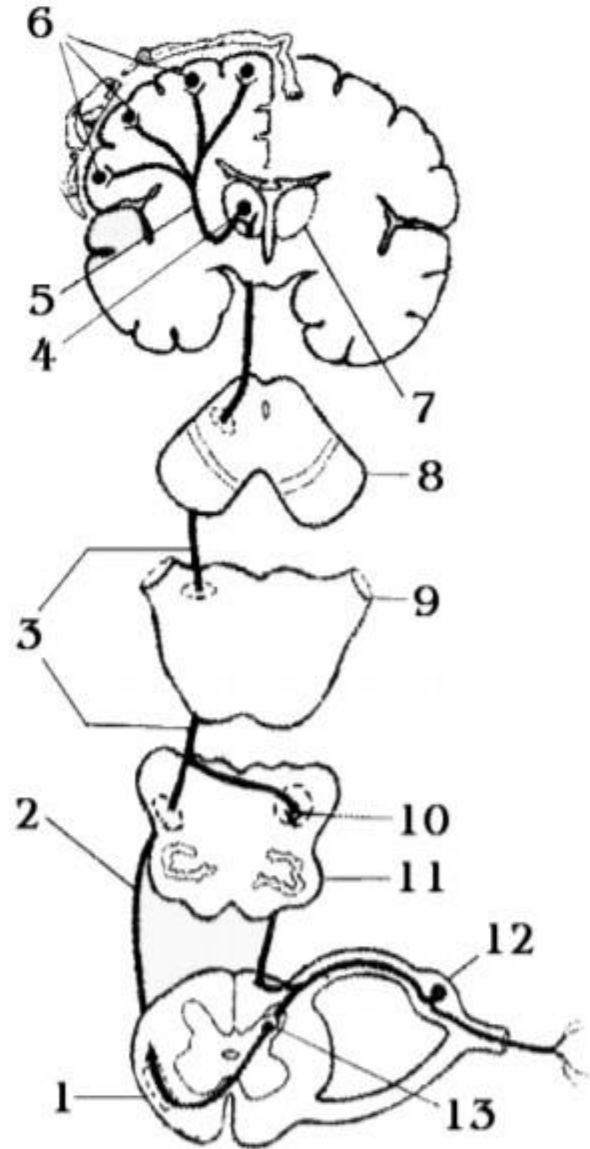
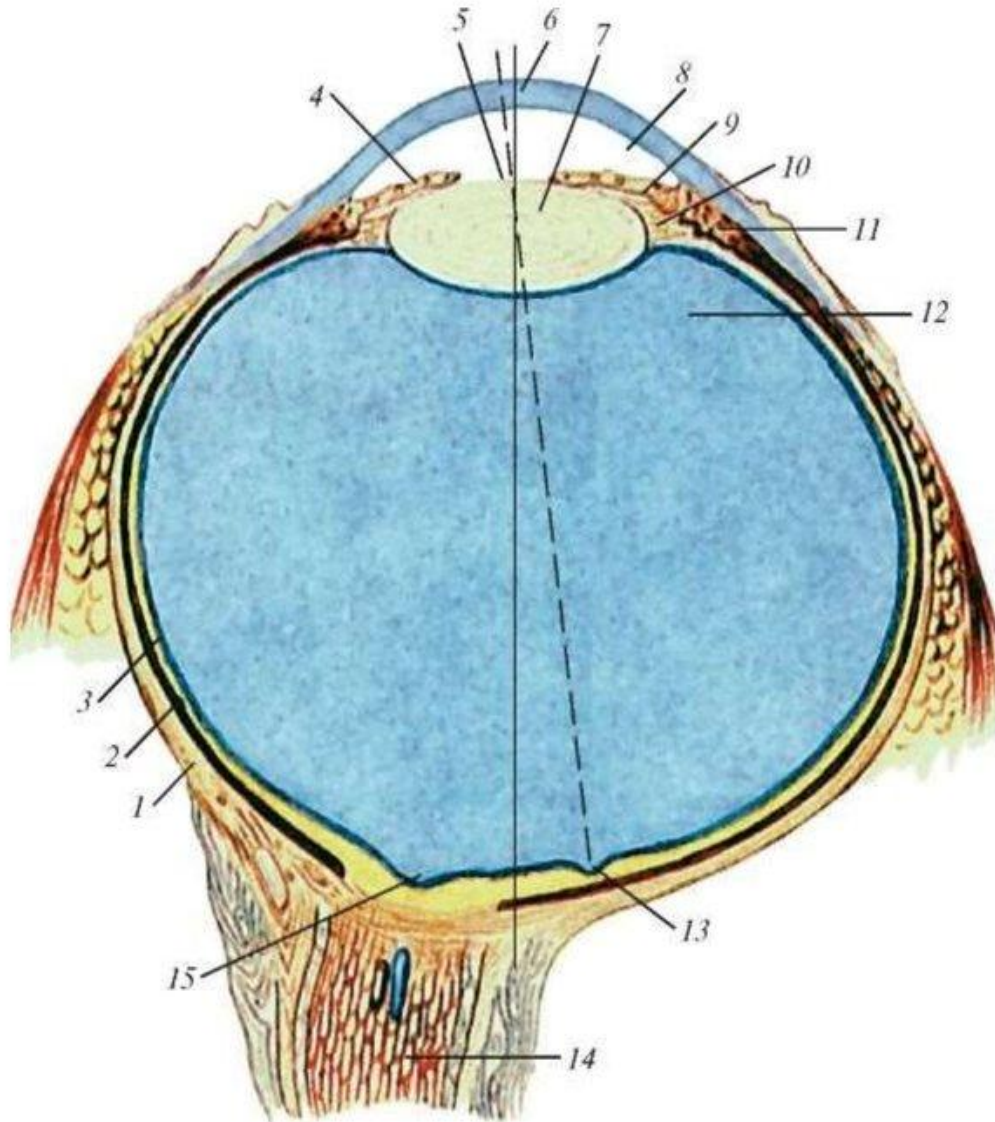


Рис. 138 а. Проводящие пути кожного анализатора тактильной чувствительности
 1 – спинной мозг; 2 – tr. spinothalamicus anterior; 3 – lemniscus medialis; 4 – латеральные ядра таламуса (III нейрон);
 5 – tr. thalamocorticalis; 6 – нервные клетки gyrus postcentralis et lobulus parietalis superior (IV нейрон); 7 – таламус; 8
 – средний мозг; 9 – мост; 10 – nucl. gracilis et cuneatus (II нейрон); 11 – продолговатый мозг; 12 – спинномозговой
 узел (I нейрон); 13 – substantia gelatinosa (II нейрон).

**Глазное яблоко, его оболочки.
Механизм аккомодации.**

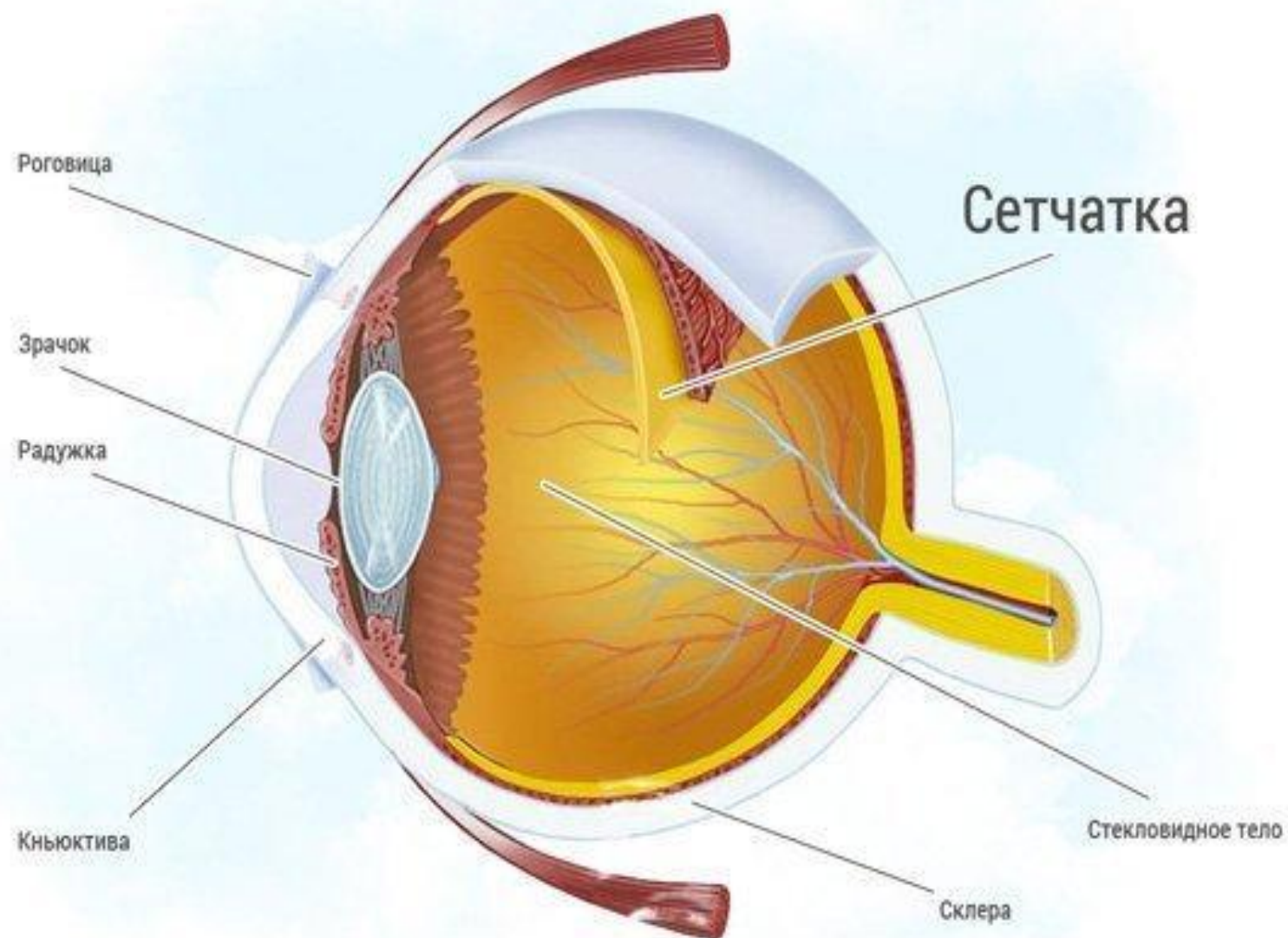
Глазное яблоко, оболочки



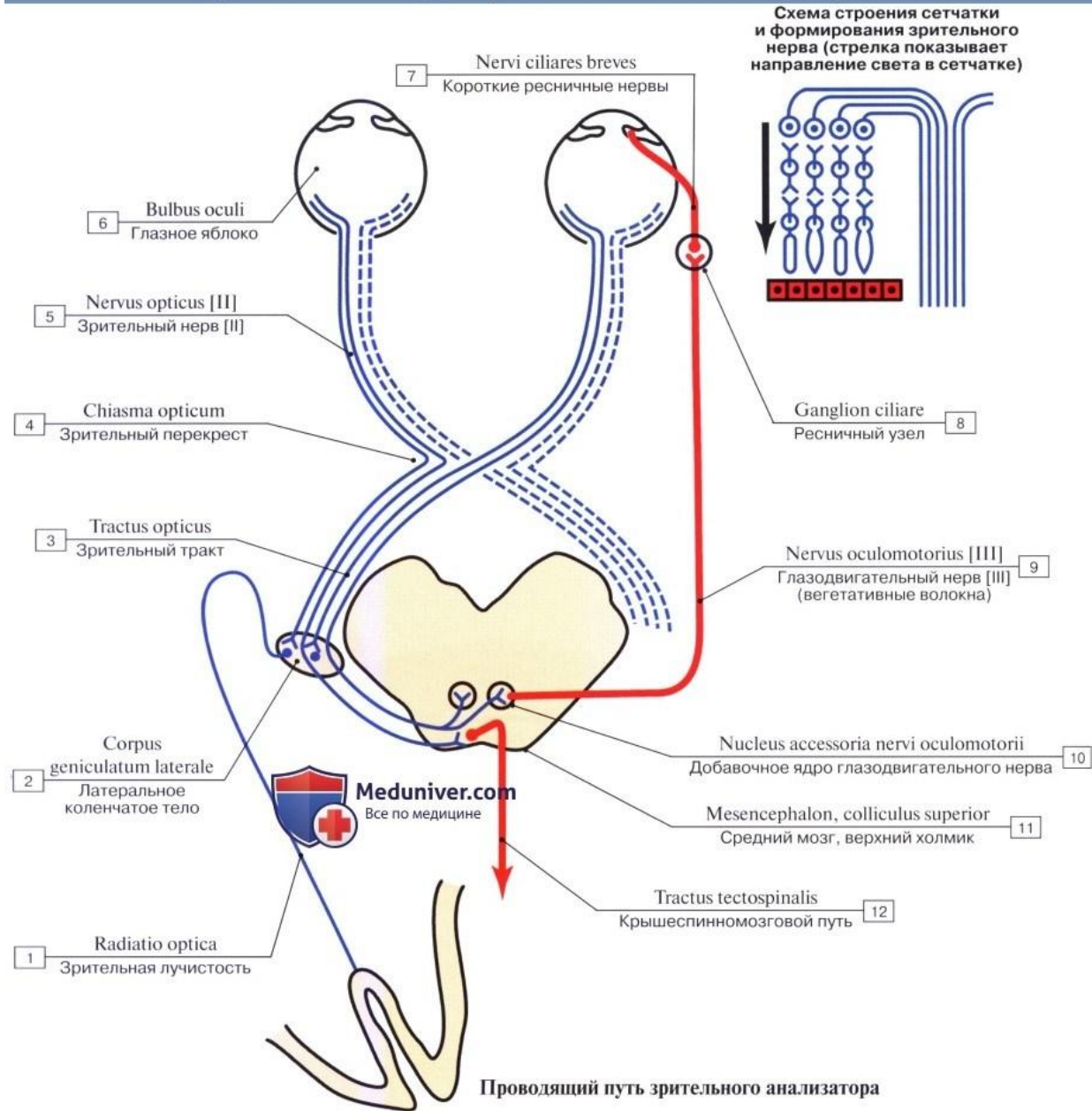
- Строение глазного яблока.
Горизонтальный разрез:

- 1 - фиброзная оболочка (склера);
- 2 - собственно сосудистая оболочка;
- 3 - сетчатка;
- 4 - радужка;
- 5 - зрачок;
- 6 - роговица;
- 7 - хрусталик;
- 8 - передняя камера глазного яблока;
- 9 - задняя камера глазного яблока;
- 10 - ресничный пояс;
- 11 - ресничное тело;
- 12 - стекловидное тело;
- 13 - центральная ямка;
- 14 - зрительный нерв;
- 15 - диск зрительного нерва.

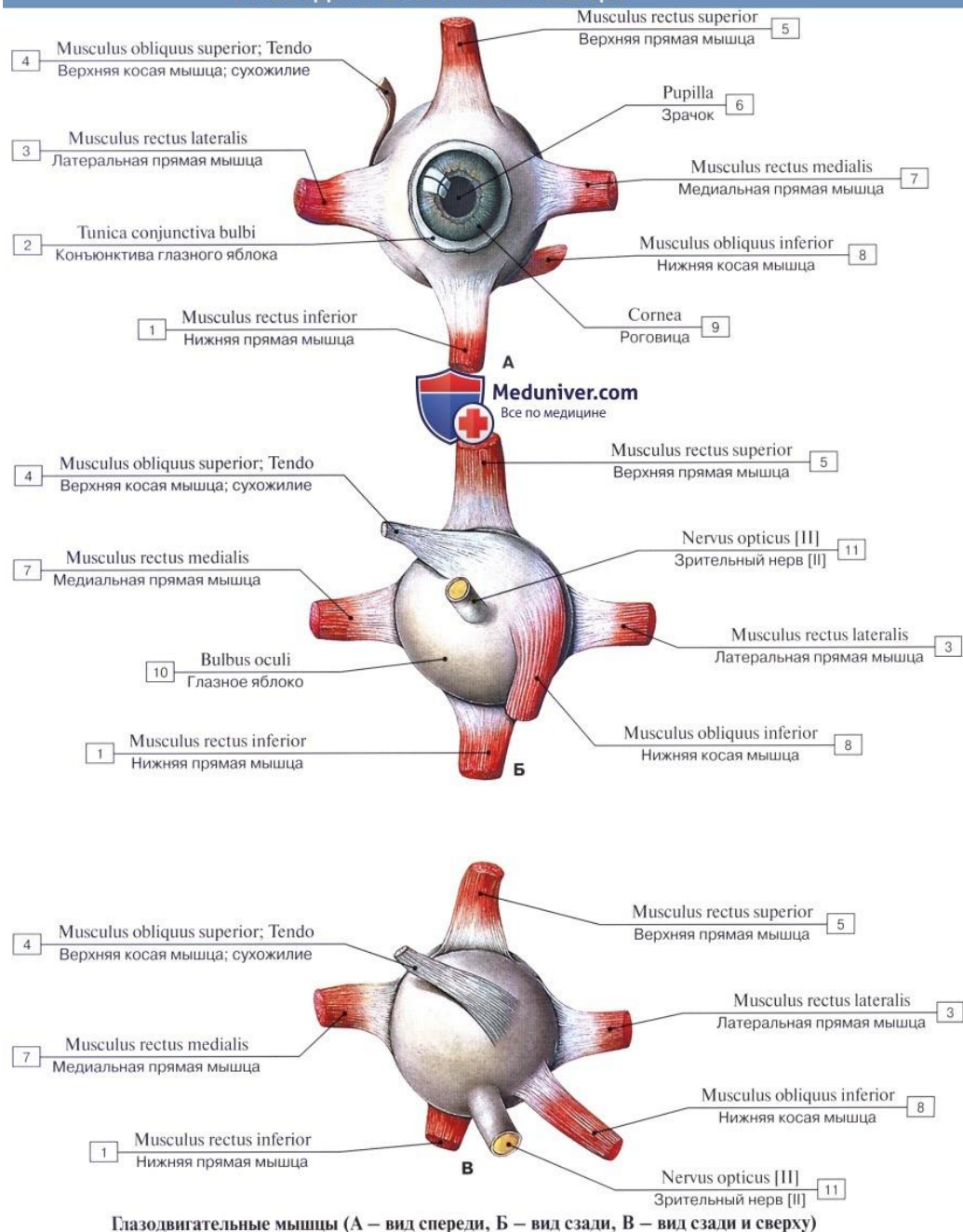
Сплошной линией показана наружная ось глаза, пунктирной - зрительная ось глаза



Проводящий путь зрительного анализатора



Глазодвигательные мышцы



Глазодвигательные мышцы (А – вид спереди, Б – вид сзади, В – вид сзади и сверху)

