

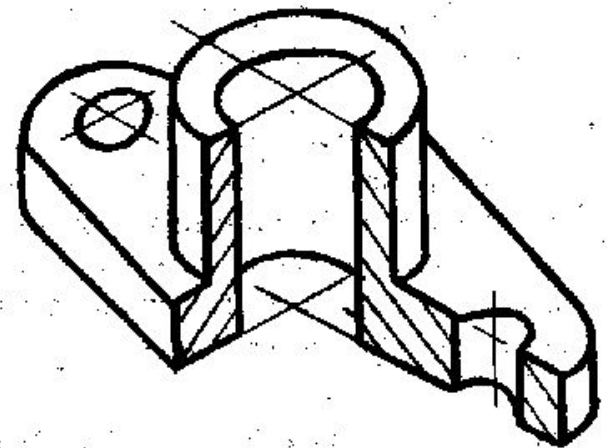
A decorative graphic consisting of a horizontal bar with several colored squares (red, green, yellow, blue, red) placed above and below it.

ТЕМА:

Понятие о разрезе как
изображении.

Назначение разрезов.

Правила выполнения разрезов






ПОВТОРЕНИЕ ПРОЙДЕННОГО МАТЕРИАЛА

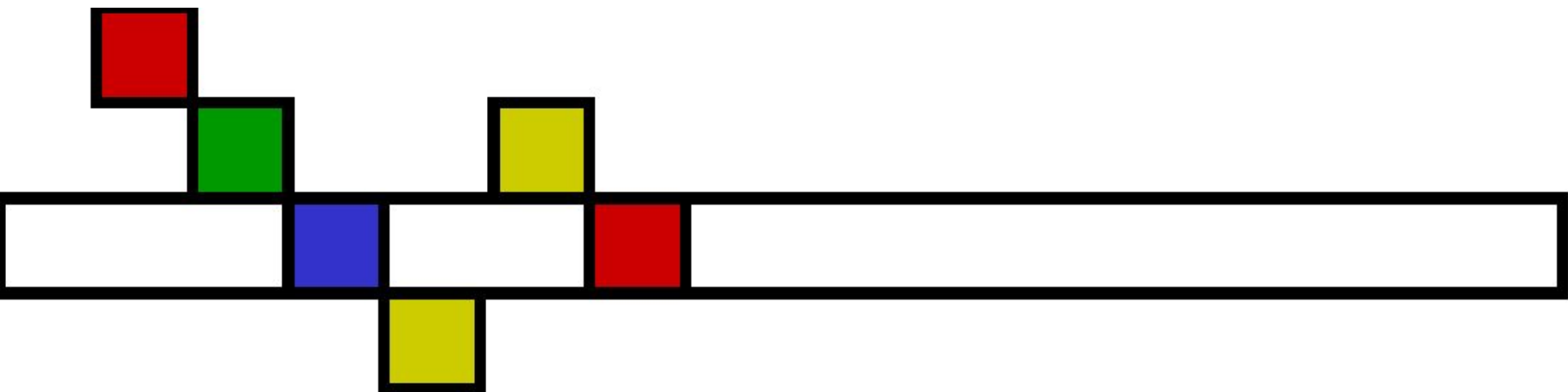
1. Какое изображение называется сечением?
2. Для чего применяют сечения?
3. Как выделяют сечения?
4. Какое сечение называется вынесенным?
наложенным?



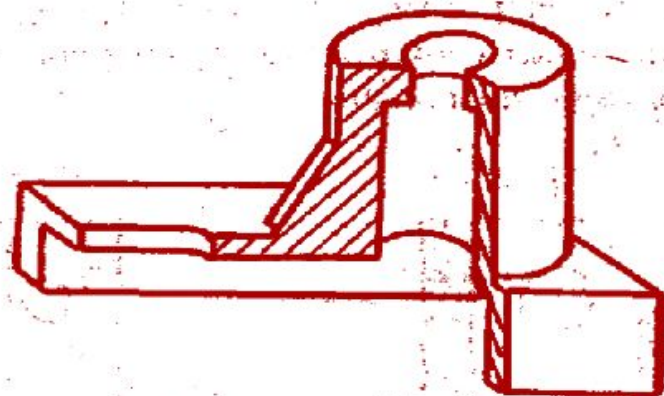


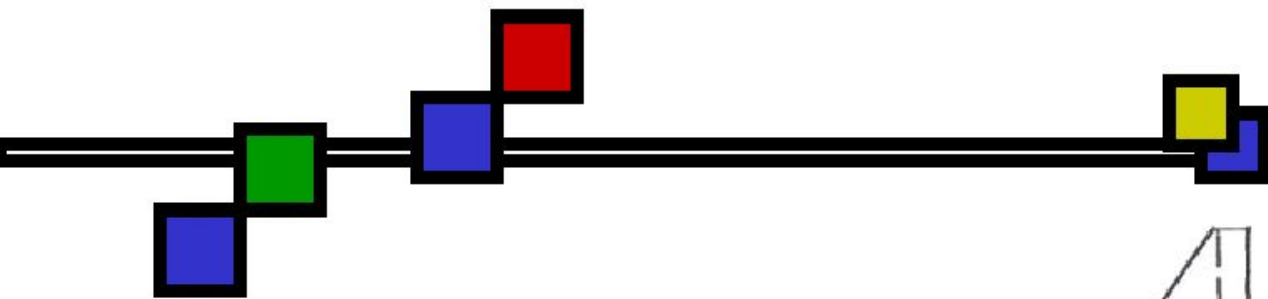
СЕГОДНЯ НА УРОКЕ МЫ ДОЛЖНЫ:

- Уяснить что такое разрез; назначение разрезов; простые разрезы и их обозначение на чертежах.
 - Научиться выполнять разрезы на простых предметах, деталях; размещать и обозначать разрезы на чертежах; отличать разрез от сечения.
- 

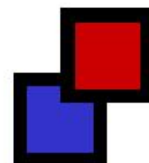
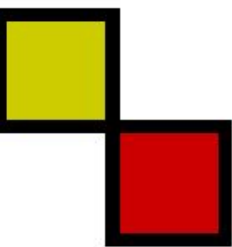
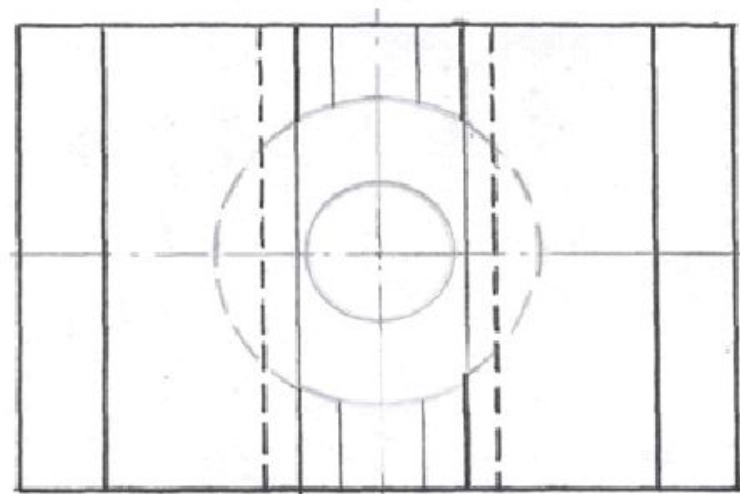
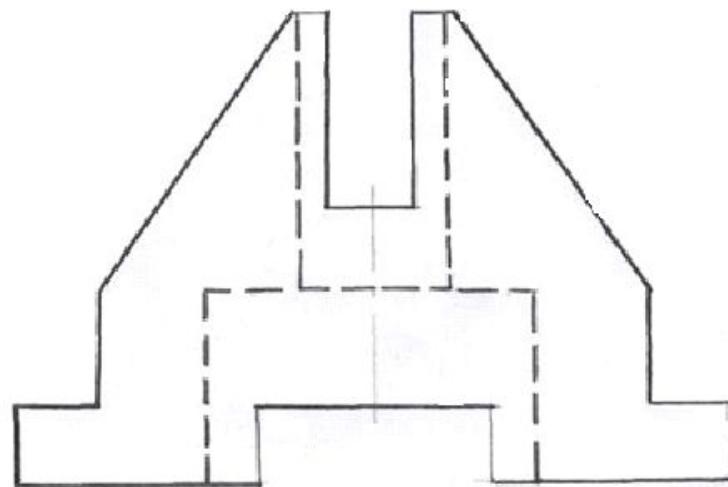


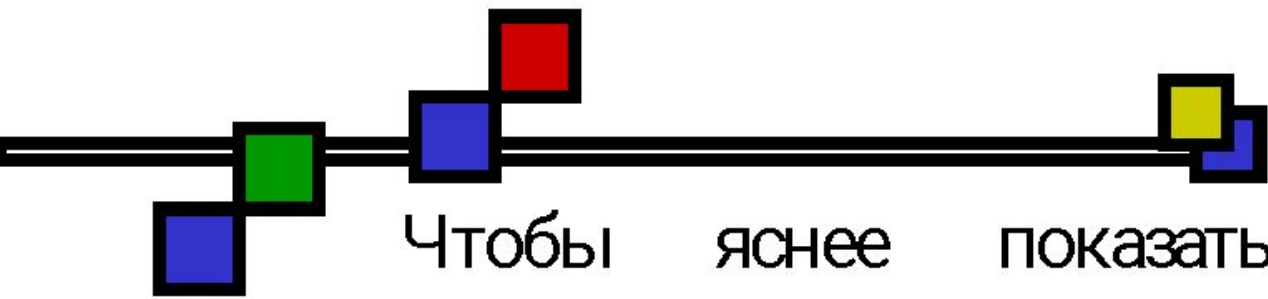
ПОНЯТИЕ О РАЗРЕЗЕ КАК ИЗОБРАЖЕНИИ



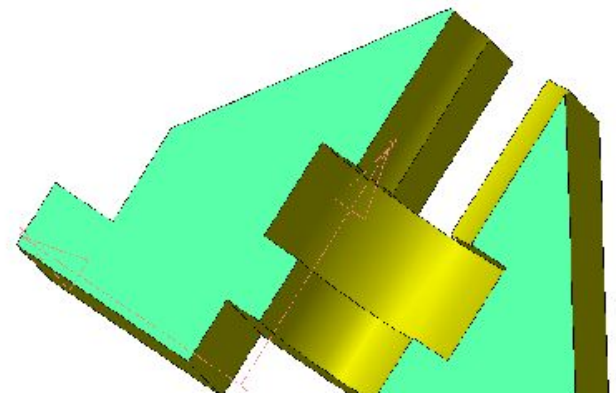
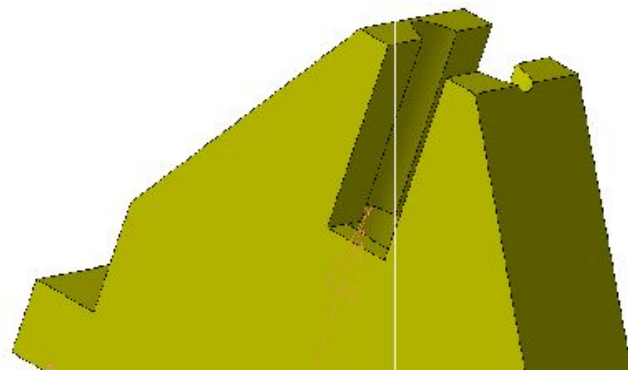
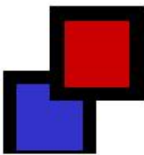
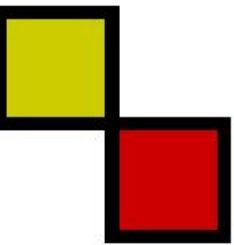


Внутреннее
очертание полых
предметов на
чертежах можно
показать
штриховыми
линиями.



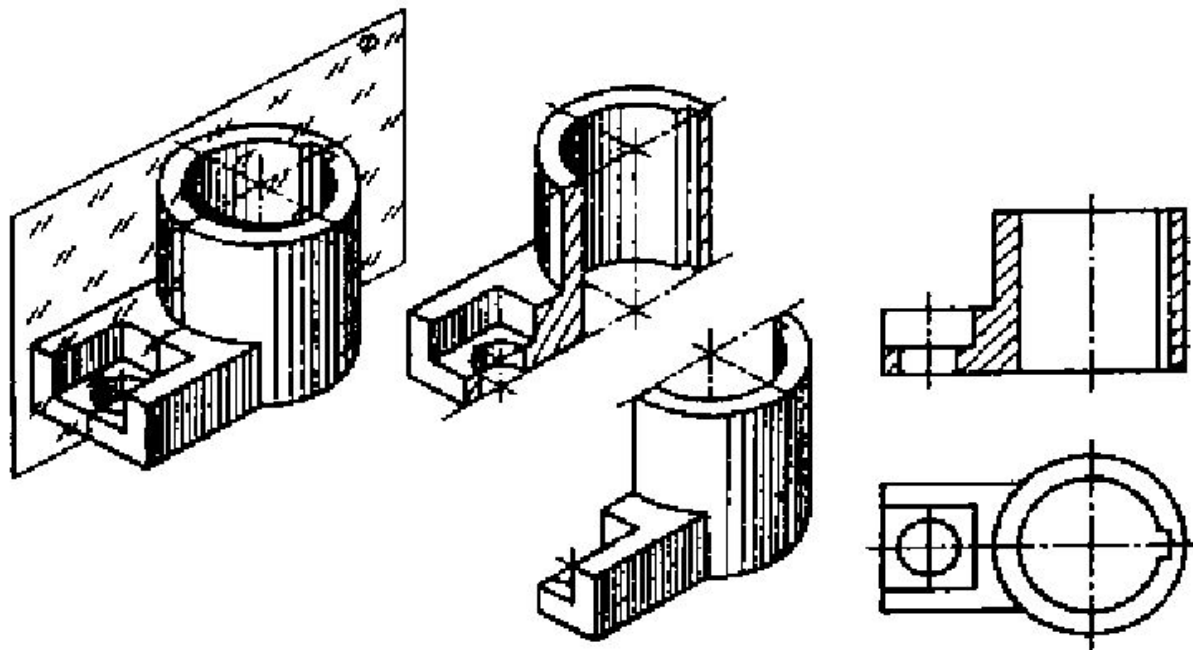


Чтобы яснее показать внутреннее устройство детали, применяют изображения, называемые **разрезом**.



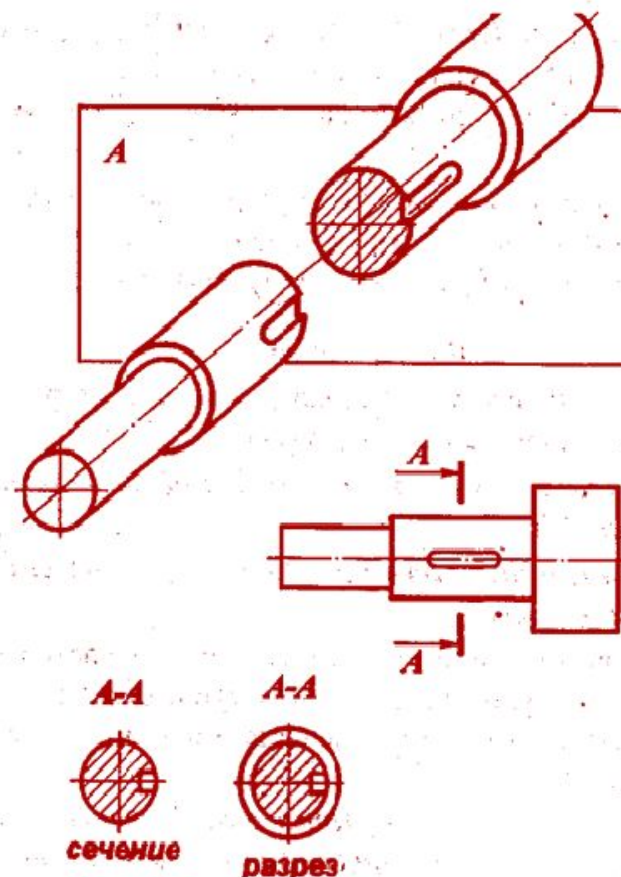
ОПРЕДЕЛЕНИЕ

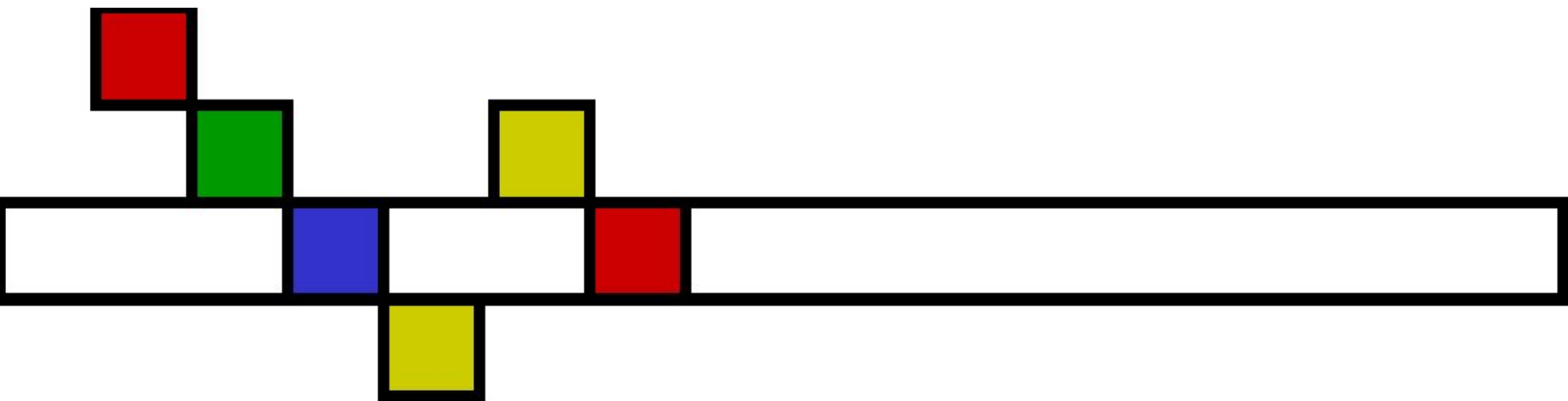
РАЗРЕЗ – изображение предмета, мысленно рассечённого плоскостью или несколькими плоскостями.



РАЗЛИЧИЕ МЕЖДУ РАЗРЕЗОМ И СЕЧЕНИЕМ

Разрез отличается от сечения тем, что на нем показывают не только то, что находится в секущей плоскости, но и то, что находится за ней.

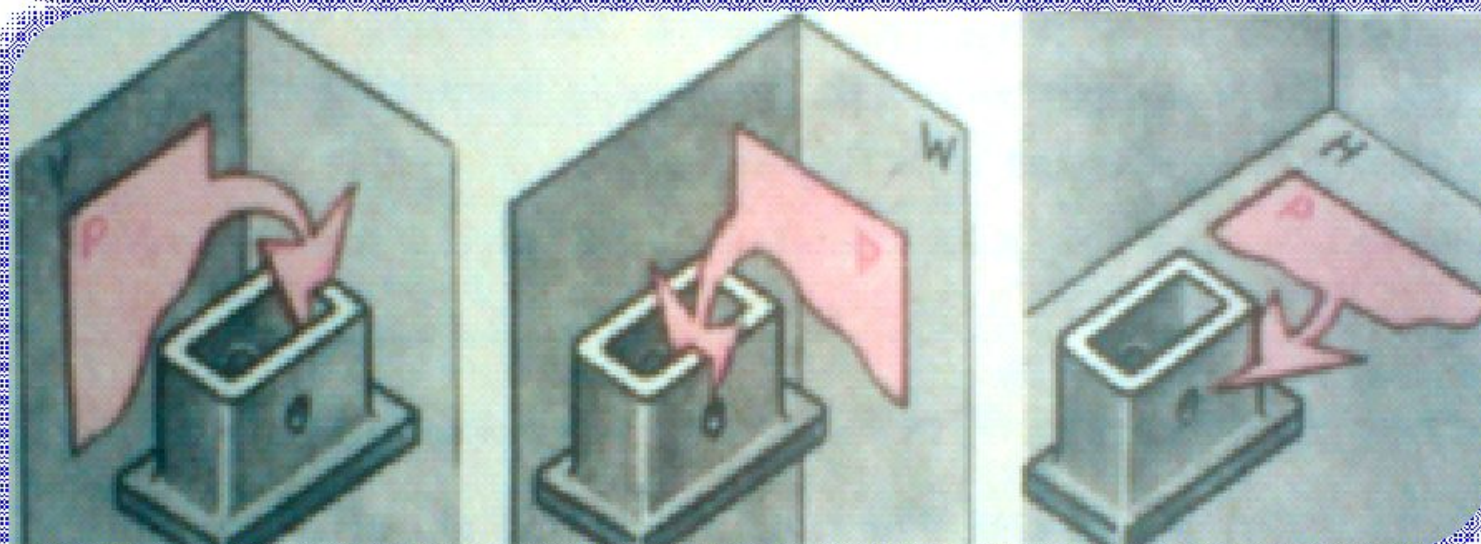


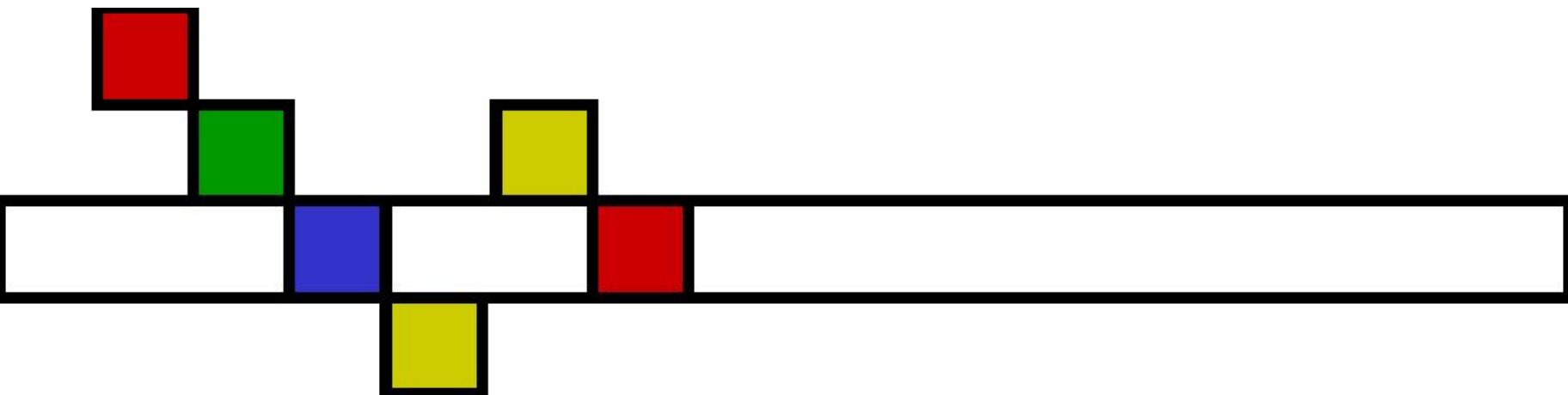


КАКИЕ БЫВАЮТ РАЗРЕЗЫ



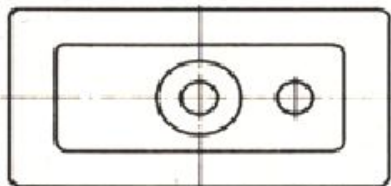
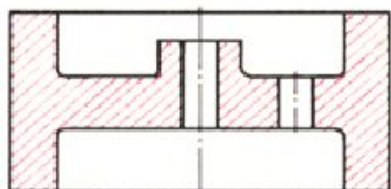
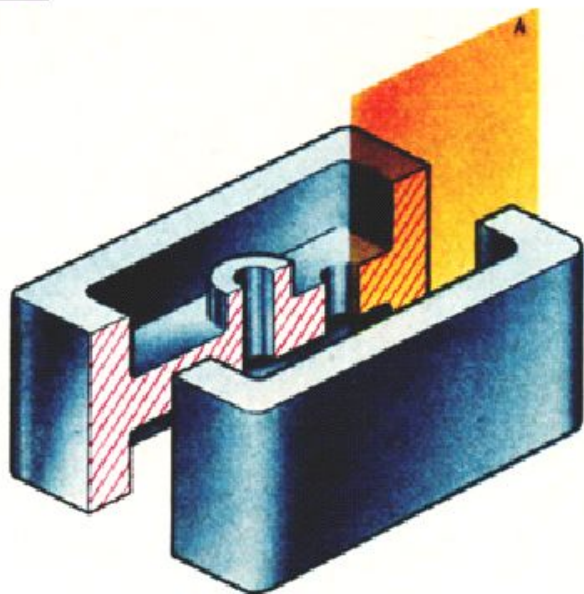
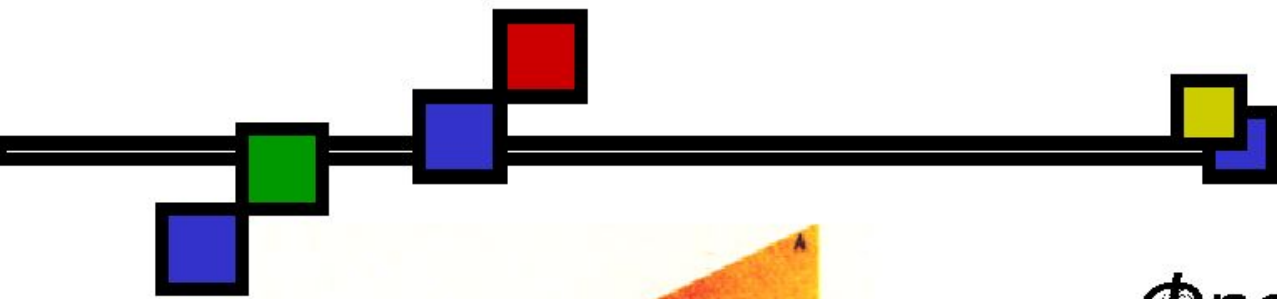
Положение секущей плоскости и может
быть вертикальным и горизонтальным



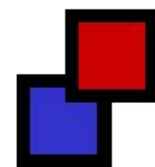
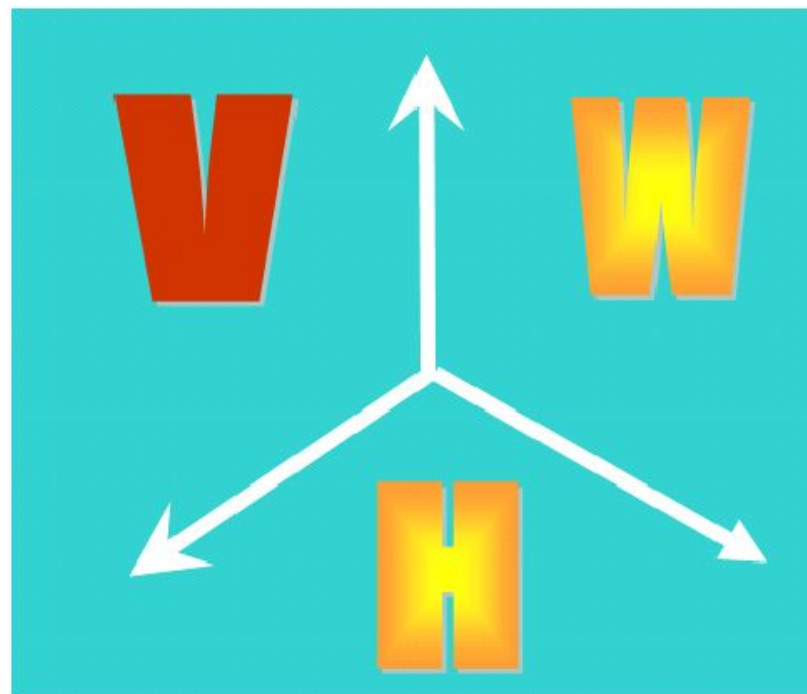


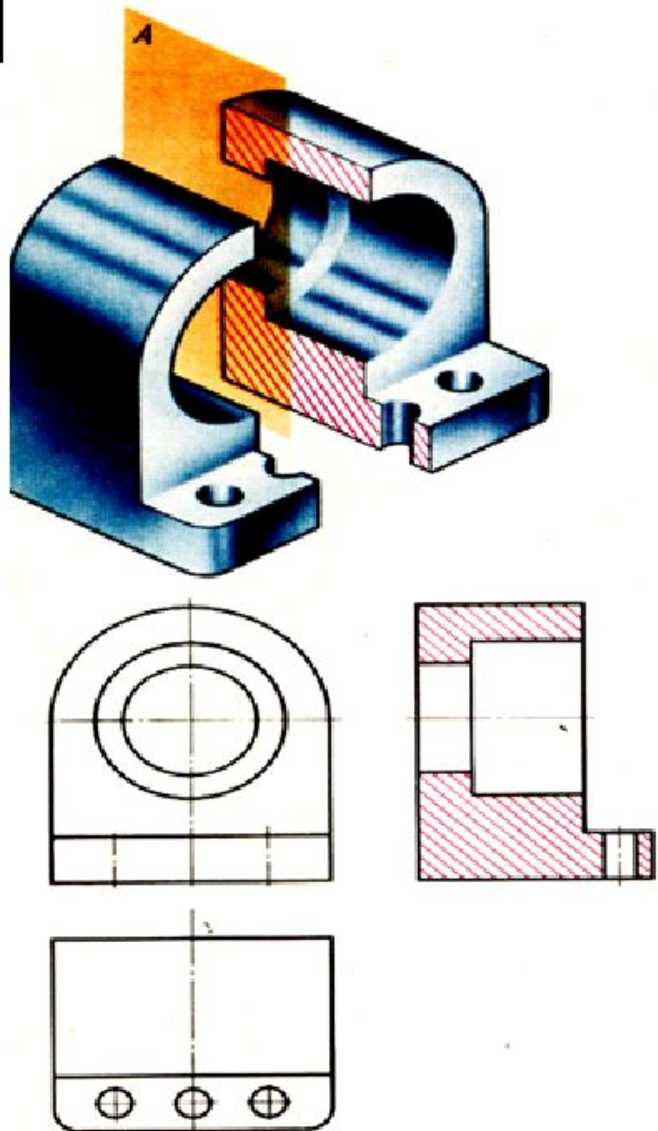
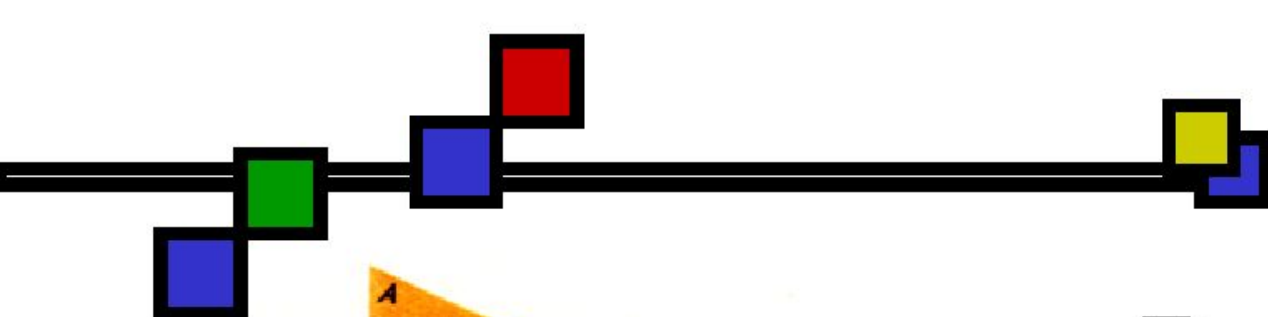
РАСПОЛОЖЕНИЕ РАЗРЕЗОВ



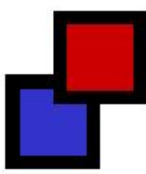
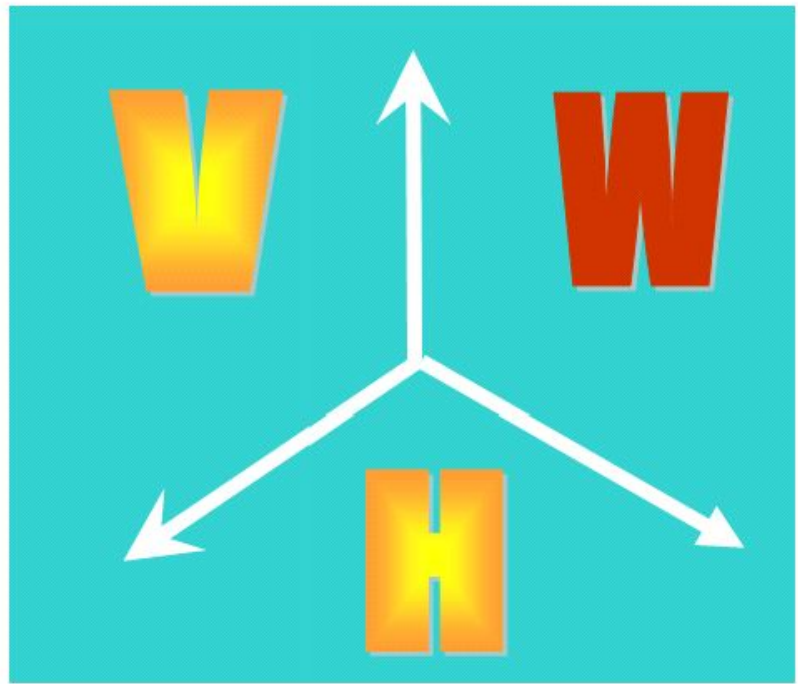


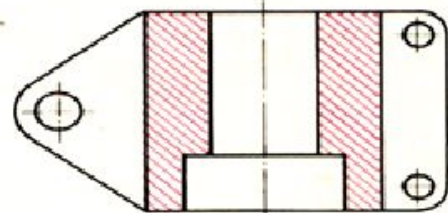
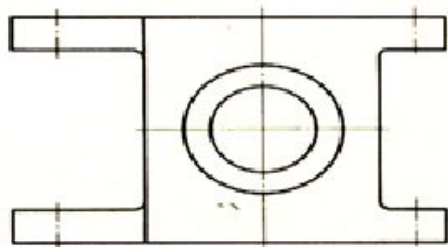
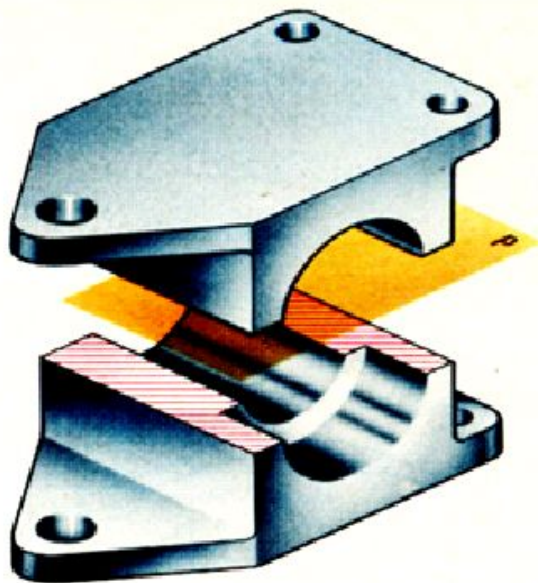
Фронтальный –
на месте главного вида



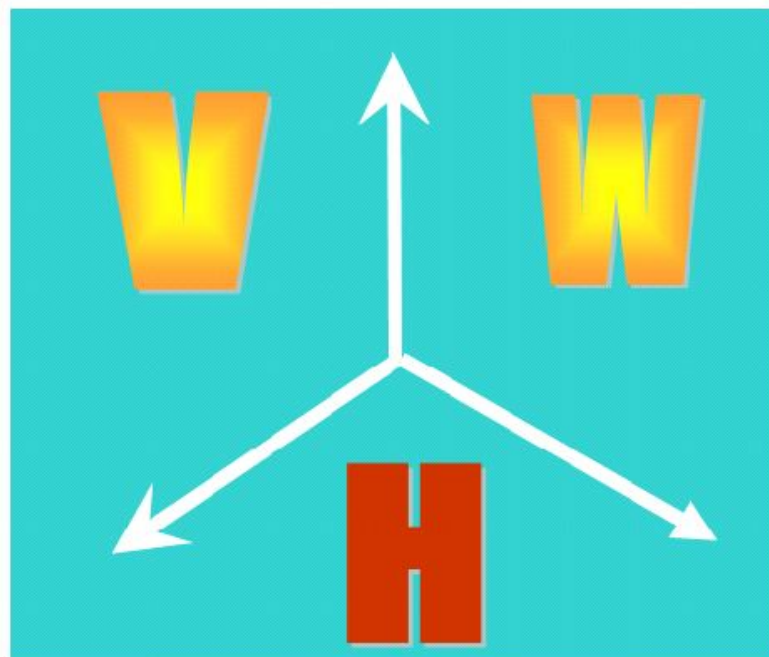


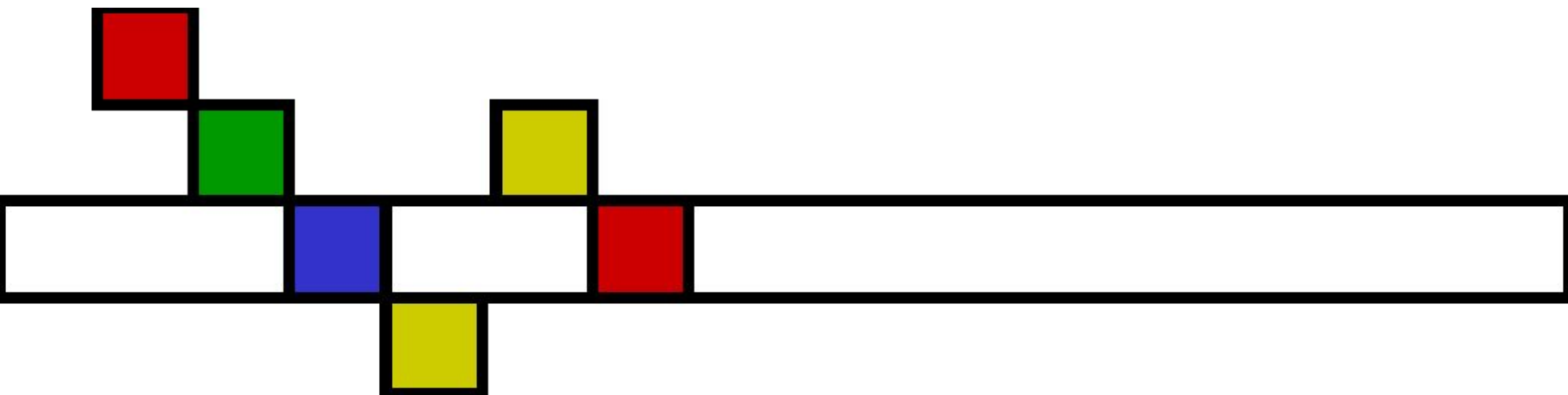
Профильный –
на месте вида слева





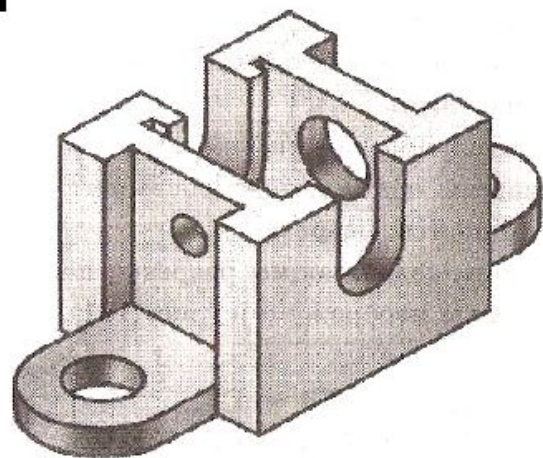
Горизонтальный –
на месте вида сверху



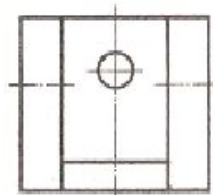
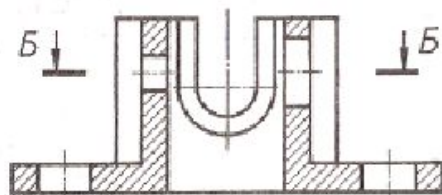


ОБОЗНАЧЕНИЕ РАЗРЕЗОВ

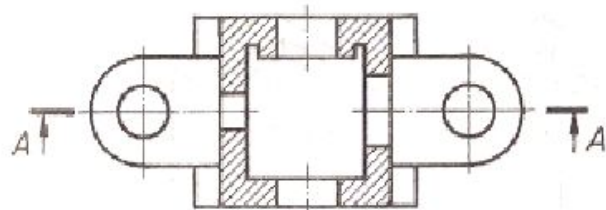




A-A



Б-Б



Разрез обозначают так же, как и сечение, т. е. штрихами разомкнутой линии. К штрихам на расстоянии 2-3 мм от внешнего края ставят стрелки, которые показывают направление взгляда. С внешней стороны стрелок пишут прописные буквы русского алфавита. И изображение разреза подписывается надписью А – А, Б – Б.