


6 сентября.

Что такое горизонт?

Ориентирование
по компасу



Пространство, которое мы
видим вокруг себя
называют **ГОРИЗОНТОМ.**

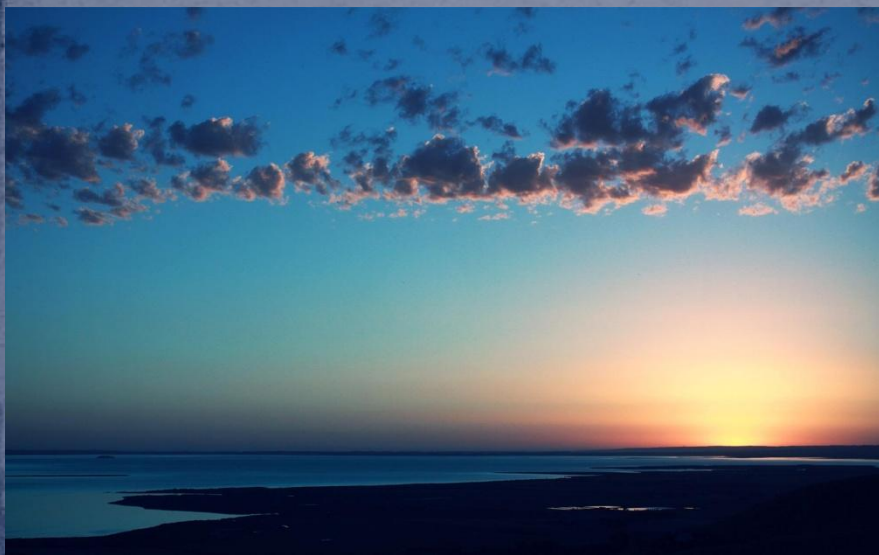
A landscape photograph showing a green field in the foreground and a blue sky with white clouds in the background. The horizon line is visible where the field meets the sky.

Воображаемая граница, где небо сходится
с земной или водной поверхностью,
называется

ЛИНИЕЙ ГОРИЗОНТА



Местность, на которой хорошо видна линия горизонта называют *открытой*.



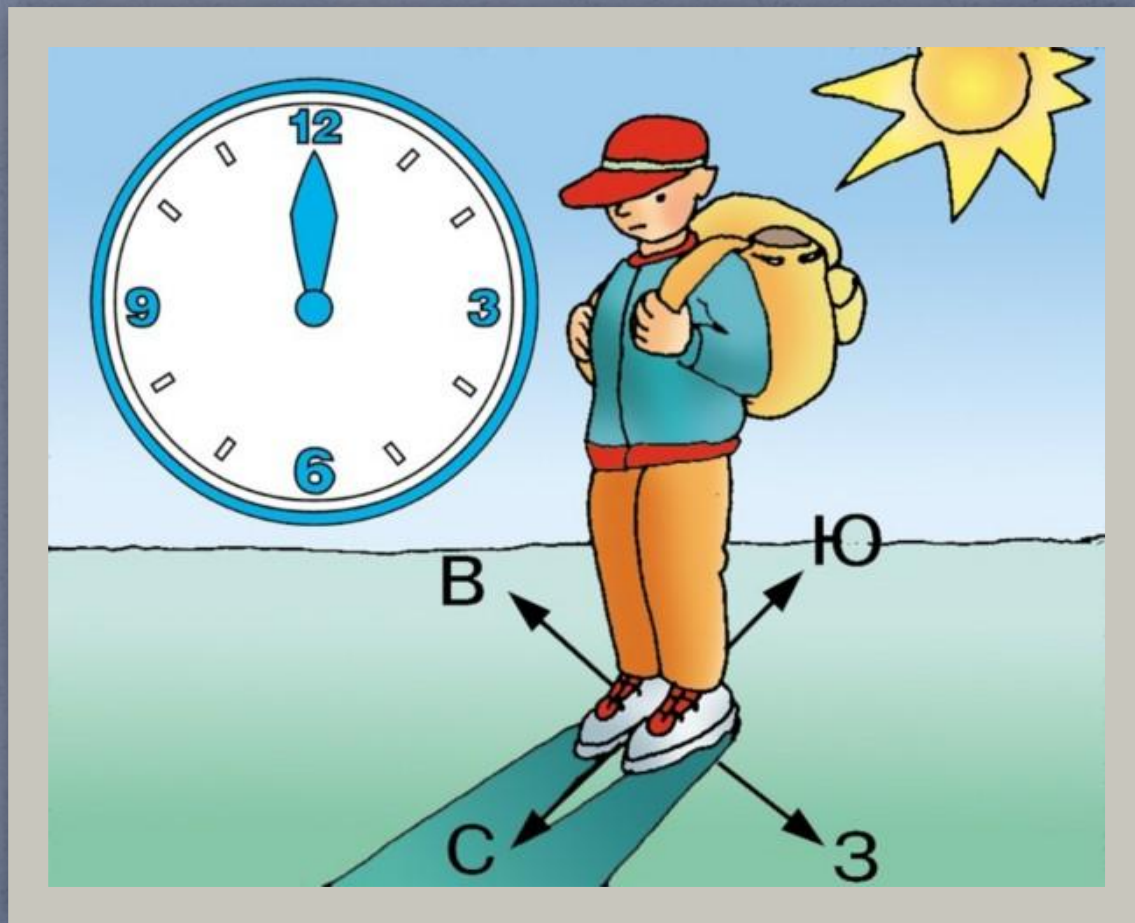
Местность, где линию горизонта закрывают дома, деревья, холмы или горы, называют *закрытой*.



Представьте себе ситуацию

- В лес пошли мы за грибами,
- Очень весело с друзьями.
- Тут грибок и там грибок
- Положили в кузовок.
- Мы и не заметили, как отстали от взрослых.
- Оглянулись: кругом лес, стоим посередине поляны.
- - Ау! – закричали мы. Но никто не отозвался.
- - Что делать?

Ориентирование – это умение находить стороны света по Солнцу, звездам, местным признакам и компасу.



Компас – это прибор, который помогает определить стороны света.

Красная стрелка всегда показывает на юг, а **синяя** - на север.

Справа будет восток, а слева запад

Ориентирование по компасу

Качается стрелка
Туда и сюда,
Укажет нам север
И юг без труда.



Правила работы с компасом

- Положите компас на горизонтальную поверхность (или ладонь)
- Стрелка компаса должна быть неподвижной. После этого поверните коробку компаса так, чтобы буква «С» на шкале компаса совпала с тёмным концом магнитной стрелки.



Вид сверху



Вид сбоку



Компас положите на ладонь. Освободите стрелку компаса от предохранителя и поворачивайте компас так, чтобы синий конец стрелки совпал с синим указателем – север, а красный конец совпал с буквой Ю – юг. Буквы В – восток, З – запад.

Стороны горизонта:

Ежедневно мы видим восход утром, самое высокое Солнце в полдень, закат вечером и Полярную звезду ночью.

Эти ориентиры дают четыре точки на четырёх разных сторонах горизонта.

Их назвали:

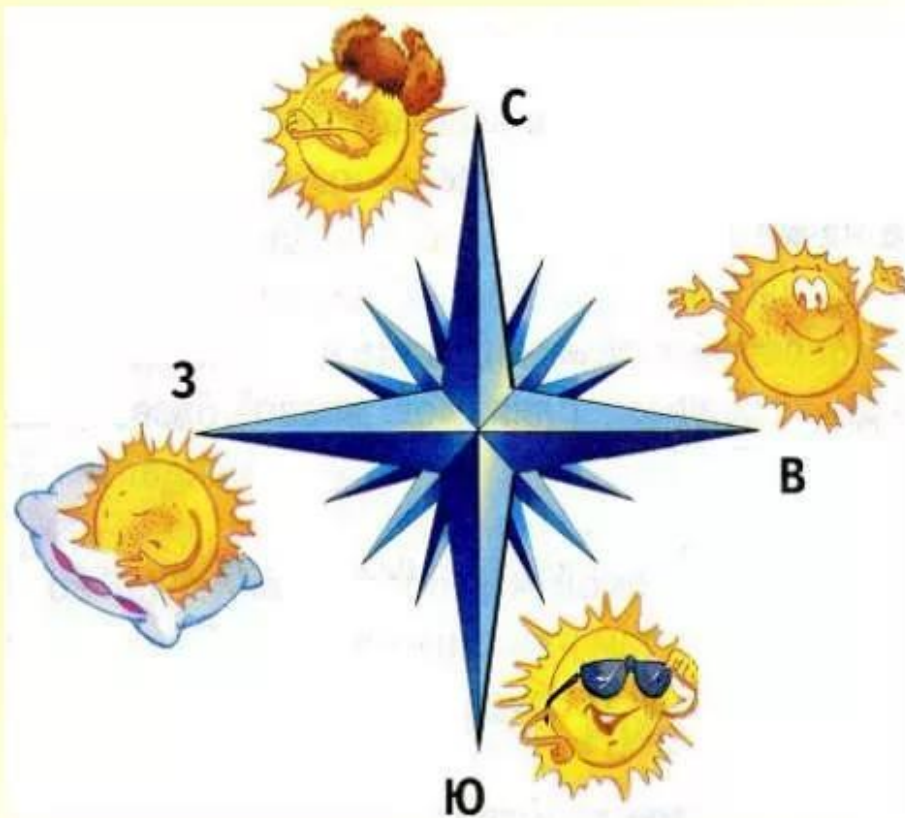
ВОСТОК – сторона восхода Солнца;

ЮГ – сторона Солнца в полдень;

ЗАПАД - закат Солнца;

СЕВЕР – сторона Полярной звезды.

На любой географической карте север всегда указывается вверх. Остальные стороны горизонта найти уже легко.



Стороны горизонта

С - север

В – восток

Ю – юг

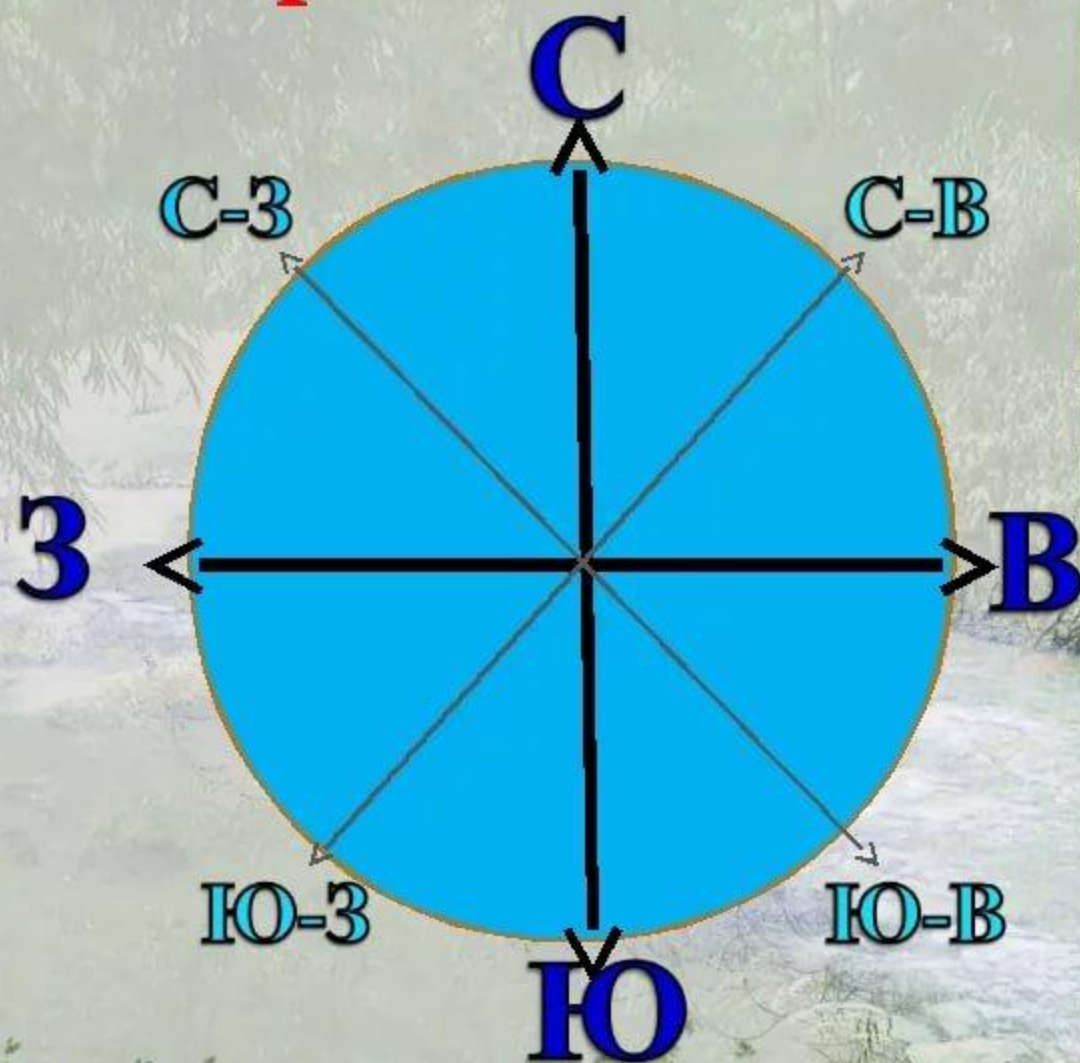
З - запад

С-З –северо-запад

С-В – северо-восток

Ю-В - юго-восток

Ю-З –юго-запад



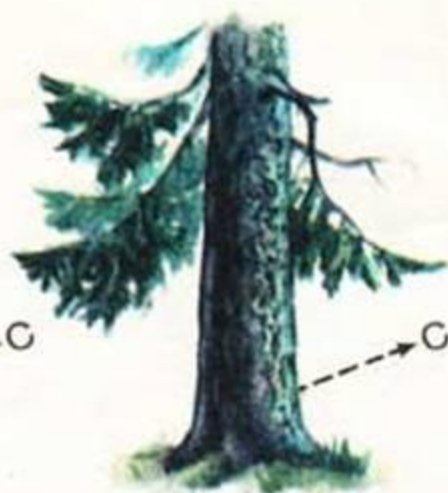
Ориентирование по местным признакам



по отдельно
стоящему дереву



по пню



по лишайникам



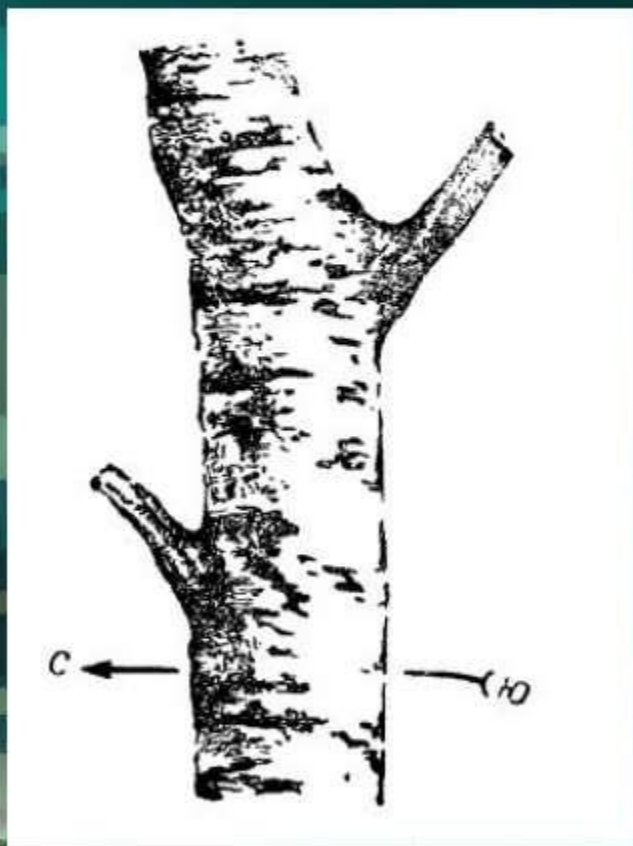
по весеннему
таянию снега



Сторона пня, на которой расстояние между годичными кольцами меньше, указывает на север, а где больше – на юг.

Лишайник и мох на деревьях в большинстве своем растут на северной стороне дерева.

Кора берёзы всегда белее и чище с южной стороны.
Трещины, неровности и наросты находятся всегда
на северной стороне дерева.



По мху

Мхи и лишайники – тенелюбивые и влаголюбивые растения -гуще растут с северной стороны деревьев и камней. Мох с северной стороны более влажный.

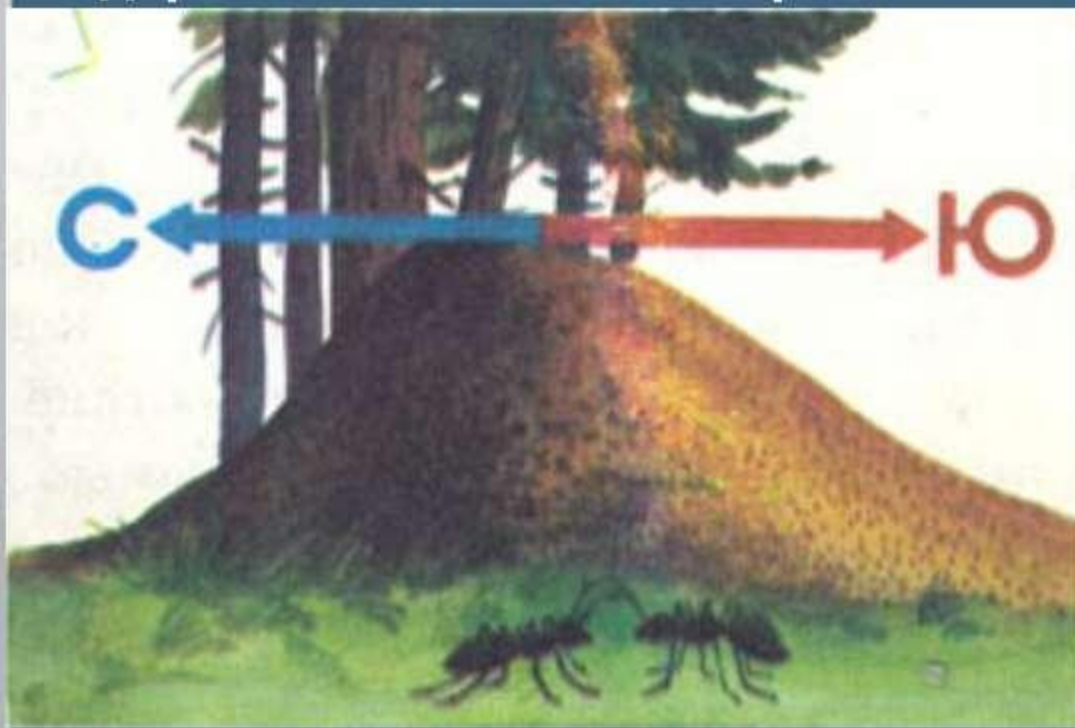


Грибы растут в основном с северной стороны деревьев, пней, кустарников.



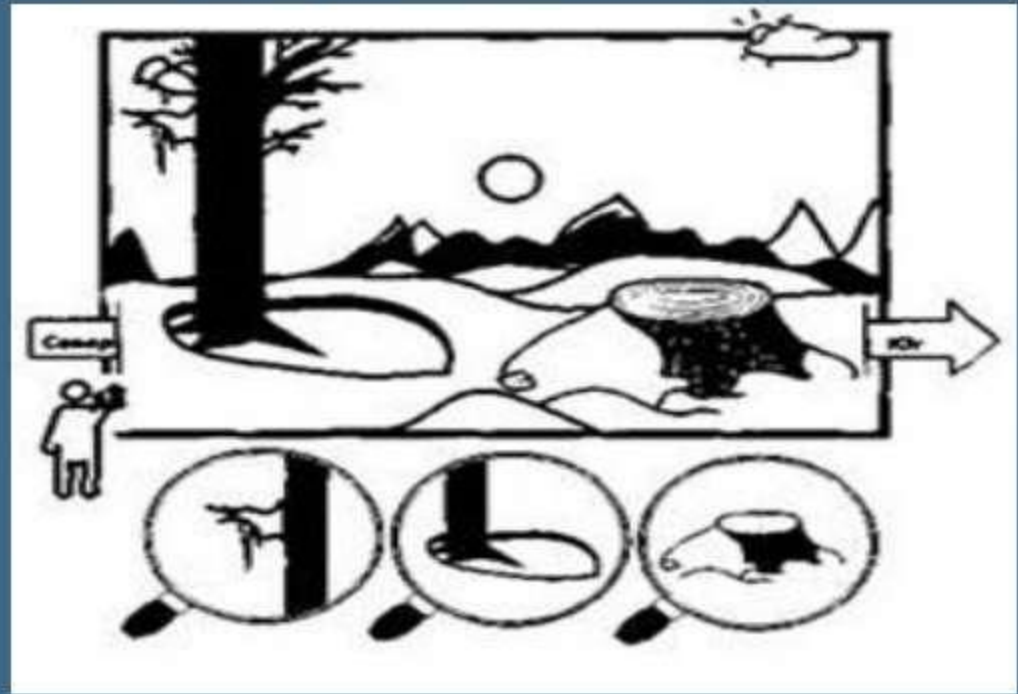
По муравейнику

Муравьи, как правило, строят свои жилища к югу от дерева или пня. Если муравейник расположен не у дерева, то его южная сторона обычно более пологая.



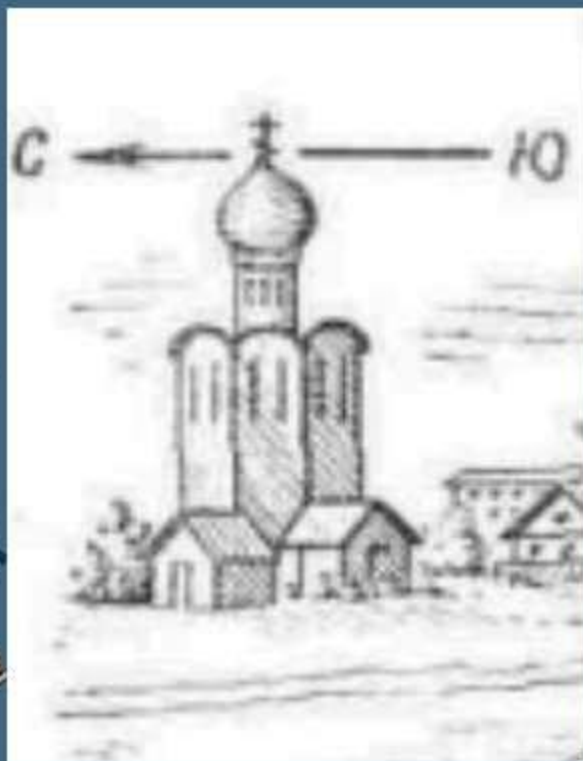
По таянию снега

Известно, что южная сторона предметов нагревается больше чем северная, соответственно и таяние снега с этой стороны происходит быстрее. Это хорошо видно на склонах оврагов, лунках у деревьев, снегу, прилипшему к камням.



По постройкам

Опущенный край нижней перекладины креста на куполе православной церкви обращен к югу, приподнятый - к северу.



- Домашнее задание с. 10 -14.
- Подготовиться к тесту по теме.

СПАСИБО ЗА ВНИМАНИЕ!