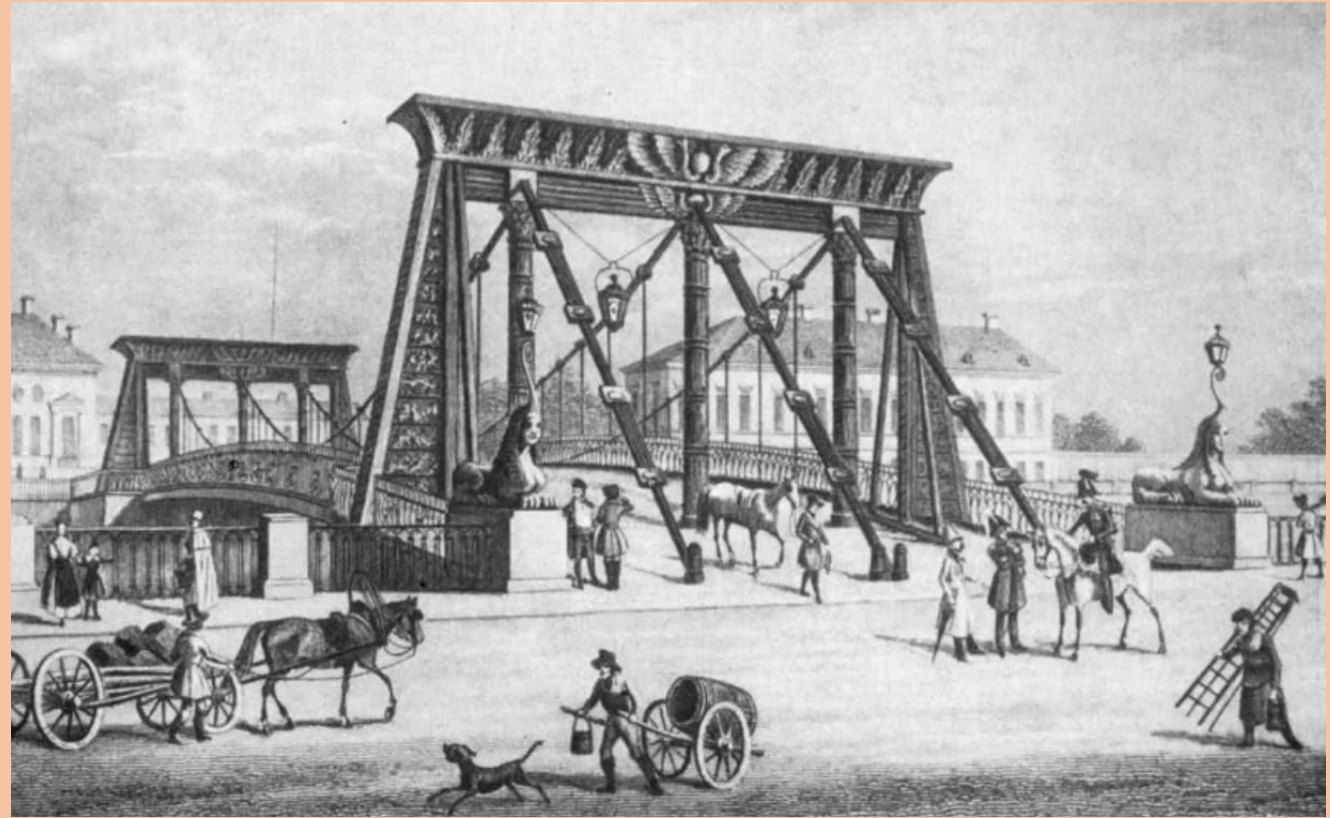


Египетский мост



Выполнили: Поликарпова Елена и Панова
Елизавета

Группа: ОДО-Т11-21-1



- Египетский мост — один из первых цепных мостов, построенный в 1826 году. Элементы портала, ограждений и стыки цепей украшал орнамент из иероглифов, а наверху сиял золотой лик бога Ра в виде крылатого солнца. По обе его стороны располагались отлитые из чугуна мифические существа с лицом человека и телом льва работы скульптора П. П. Соколова.



Старо-Калинкин мост



Измайловский мост

- Необходимость сооружения нового моста через Фонтанку определялось двумя обстоятельствами: большим расстоянием между Калинкиным и Измайловским мостами и давно назревшей потребностью в улучшении транспортной связи между районами, разобщёнными Фонтанкой.



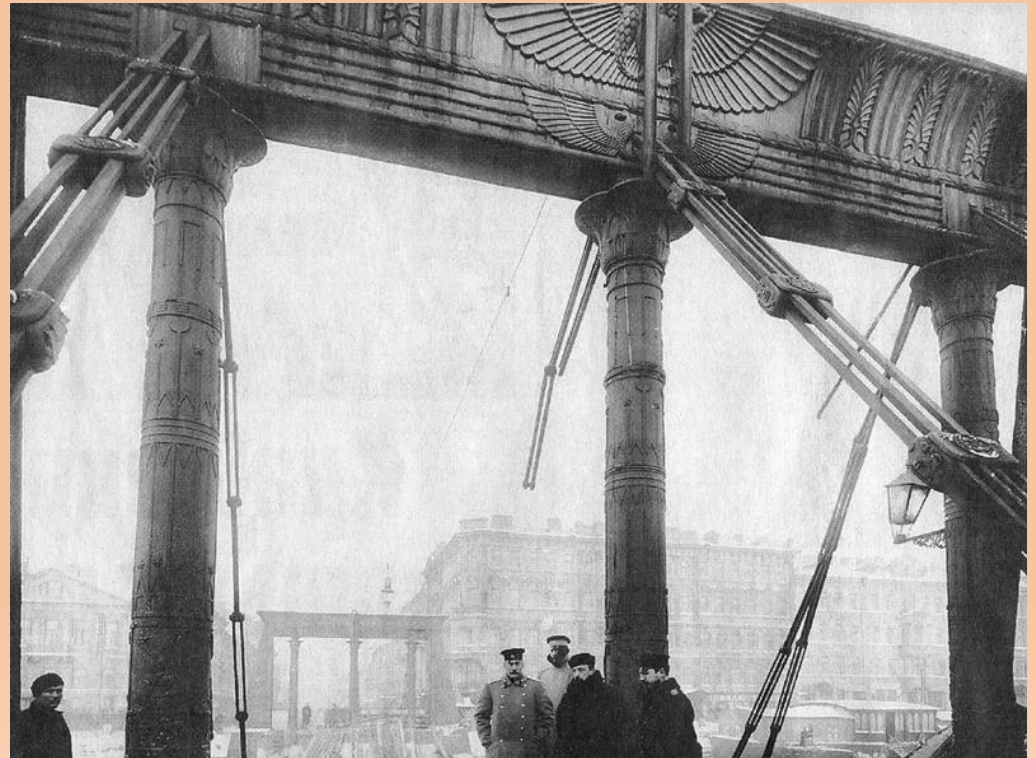
- Датой начала строительства можно считать август 1825 г., когда стали забивать сваи под основания береговых устоев (с 9 по 25 августа было забито 264 сваи длиной 8,52 м и 10,65 м).
- С августа до конца октября 1825 г. велись работы по сооружению гранитных устоев моста, на этих работах было занято до 130 каменщиков.
- Металлические конструкции моста были изготовлены на заводе Берда. Нужно отметить, что все металлические части моста предварительно подвергались испытаниям на разрыв машиной, специально сконструированной и изготовленной на заводе Берда.



- Скульптуры сфинксов были также отлиты на заводе Берда по модели скульптора П. П. Соколова. Пьедесталы делались в Петрозаводске.
- Береговые устои и каменные работы выполнялись подрядчиком Гавриилом Васильевым. В качестве облицовочного материала при этом использовались гранитные блоки, вынутые из стенок рвов, окружавших Инженерный замок.
- Сооружение Египетского моста явилось знаменательным событием в истории мостостроения Петербурга.

Обрушение 1905 года

- 20 января (2 февраля) 1905 года по мосту проходил эскадрон гвардейской кавалерии, навстречу ему двигались 11 саней с возницами. В этот момент мост рухнул на лёд Фонтанки. Обошлось без человеческих жертв; погибли три лошади.



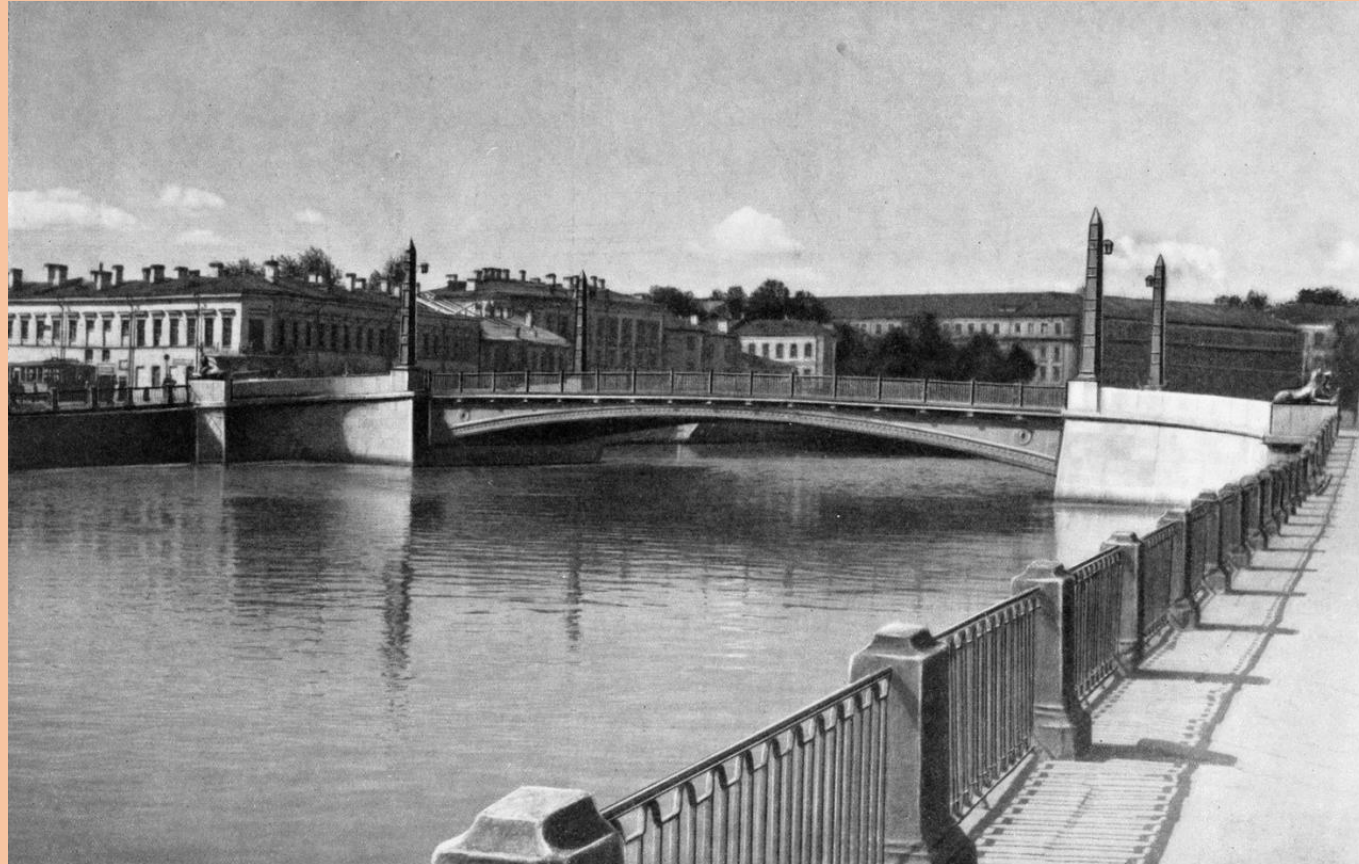
- Для расследования причин разрушения моста и выяснения обстоятельств аварии была создана специальная комиссия Городской думы. По мнению комиссии причиной аварии послужило плохое качество железа — наличие внутренней раковины в металле одного из звеньев цепи.
- Вместо разрушенного моста в створе Усачева переулка по проекту инженера П. А. Лихачева был построен деревянный пятипролётный мост трапецеидально-подкосной системы.
- Открытие временного моста состоялось 16 апреля 1905 года. Трасса моста была весьма неудобной, поскольку въезды транспорта осуществлялись под прямым углом по нешироким набережным Фонтанки.



С неоднократно ремонтами мост просуществовал до 1955 г.



1828 г. План
Шуберта



pastvu.com/158068 uploaded by Mau79

В 1928 г. из-за ветхости временного моста вновь стал вопрос о возведении постоянного моста по трассе висячего Египетского моста.

Проектирование моста затянулось на долгие годы, и только к 1955 году этот процесс был завершён.



На данный момент Мост включен в Перечень объектов исторического и культурного наследия федерального (общероссийского) значения, находящихся в г. Санкт-Петербурге (Постановление Правительства Российской Федерации № 527 от 10.07.2001 г.)

Спасибо за внимание !