



Место налогов на собственность в структуре города Алматы

Дисциплина: «Налоги и Налообложение»

Выполнили: Ахмедова Русалина
Бекен Назгуль
Тагаева Аяна
УиА -343

Разновидность налогов на собственность

Изучая налоги на собственность, мы поняли, какое важное место они занимают в жизни нашего города Алматы, нашего государства Казахстан и просто в нашей повседневной жизни, и хотели бы показать Вам наши представления о данных налогах и динамику их поступления в периоде 2015-2017 гг.

Для начала мы определили, какие налоги называются «налогами на собственность»

Налог на транспортные средства

Налог на собственность

Налог на имущество

Земельный налог



Транспортный налог

- **Транспортный налог** – это налог, призванный обеспечивать доходные источники на содержание транспортной инфраструктуры



А ведь действительно, если бы мы не выплачивали транспортный налог, то в нашем городе Алматы не было бы таких широких дорог, просторных улиц, удобных парковок, дорожных знаков и так далее.



Транспортный налог

Наименование	2015г	Уд. вес	2016г	Уд. вес	2017г	Уд. вес	Темп изменения	
							2015 к 2016	2016 к 2017
1. Налог на транспорт	<u>249 666 420</u>	0,33	<u>204 993 661</u>	0,3	<u>285 692 797</u>	0,38	-17,9%	+39,3%
3.1 Налог на транспорт с юридических лиц	53 570 420	0,08	40 328 189	0,07	49 984 844	0,08	-24,7%	+23,9%
3.2 Налог на транспорт с физических лиц	196 096 000	0,25	164 665 472	0,23	235 707 953	0,3	-16%	+43,1%

Для расчёта трансп. налога нужно знать тип своего транспорта, объём двигателя, ставку, мрп

Доля транспортного налога среди общих поступлений г. Алматы в среднем = 0,36%. Сделав расчёты, мы заметили скачки, а именно резкое уменьшение в 2016 году, а затем значительное увеличение в 2017 году. Данные изменения могут быть связаны с повышением МРП, изменением расчёта налога, количеством транспортных средств в городе и платежеспособности жителей Алматы.



Земельный налог

- **Земельный налог** – является формой изъятия государством части средств хозяйствующих субъектов и физических лиц в виде платы за землю



Как красив наш город! И это наша общая заслуга, ведь поступления от земельного налога идут на облагораживание города!

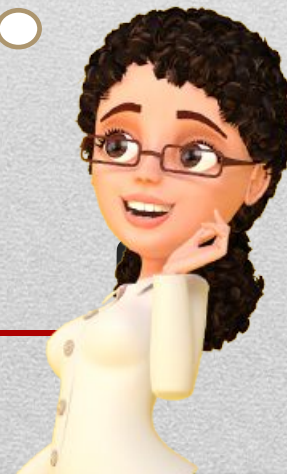


Земельный налог

Наименование	2015г	Уд. вес	2016г	Уд. вес	2017г	Уд. вес	Темп изменения	
2.Земельный налог	<u>59 965</u> <u>893</u>	0,1	<u>77 059</u> <u>842</u>	0,11	<u>90 338</u> <u>122</u>	0,115	+28,5 %	+17,2 %
2.1 Земельный налог с физ. лиц населённых пунктов	10 220 062	0,03	8 340 076	0,02	5 134 713	0,015	-18,3 %	-38,4 %
2.2 Земельный налог, за искл. с физ.лиц	49 745 831	0,07	68 719 766	0,09	85 203 409	0,1	+38,1 %	+23,9 %

Поступления Земельного налога в периоде от 2015 до 2017 гг. увеличились. Увеличение произошло в связи с тем, что заметно выросли поступления земельного налога от юр.лиц, от особо охраняемых природных территорий и так далее. Но нельзя не отметить, что наблюдается снижение поступлений земельного налога с физических лиц населённых пунктов, данный скат произошел, как и в 2016 г, так и в 2017 г.

Для расчёта земельного налога, нам нужно знать базовую ставку, коэффициент, также площадь своего участка



Налог на имущество

- **Налог на имущество** - прямой налог, устанавливаемый на имущество организаций, предприятий и физических лиц

Наименование	2015г	Уд. вес	2016г	Уд. вес	2017г	Уд. вес	Темп изменения	
							2015 к 2016	2016 к 2017
1. Налог на имущество	<u>1 211 141</u> <u>631</u>	0,9	<u>1 046 95</u> <u>4 128</u>	0,64	<u>1 059 374</u> <u>542</u>	0,76	- 13%	+1,2%
1.1 Налог на имущество юр. лиц и инд. предприним.	1 170 276 487	0,85	1 005 05 7 341	0,62	1 007 077 240	0,7	-14,1%	+0,2%
1.2 Налог на имущество физ. лиц	40 865 144	0,05	41 896 787	0,02	52 297 30 2	0,06	+2,5%	+24,8%

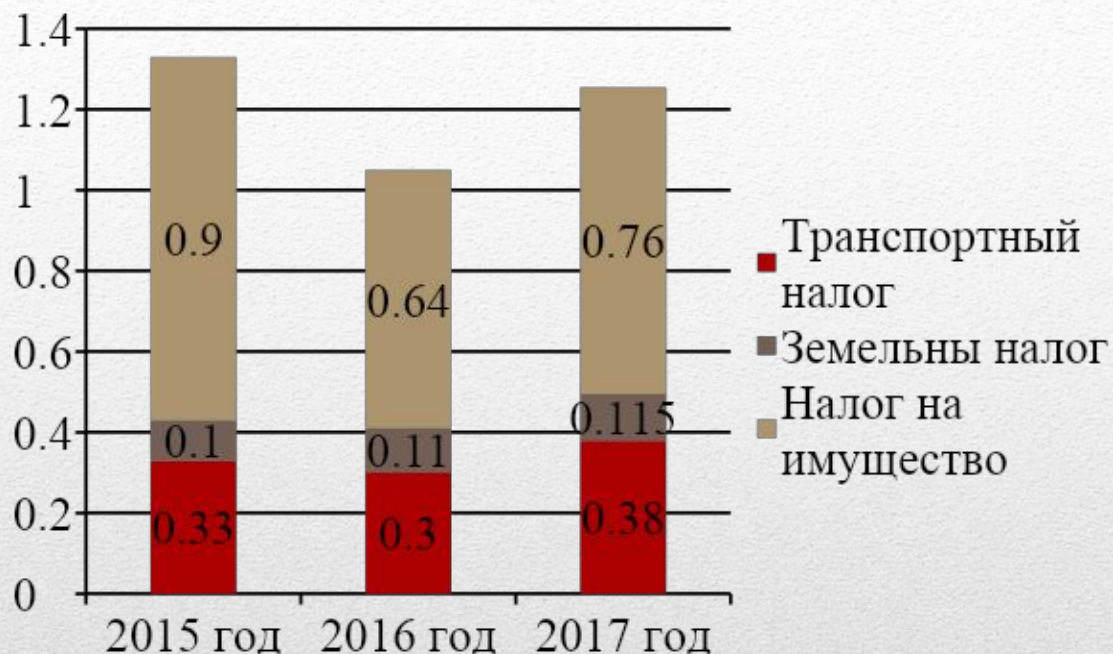


Поступления налога на имущество с 2015 г. уменьшились, это связано с уменьшением поступлений от юридических лиц. Доля налога на имущество составляет около 1 % от местного бюджета, и из всех налогов на собственность он самый крупный – доля 60%



Анализ 3 налогов на собственность

В целом, мы хотели бы сказать, что налоги на прямую зависят на качество нашей жизни, нашего города и страны, нашей окружающей среды! Поэтому призываем всех быть честными налогоплательщиками! Вместе мы можем изменить этот мир!



Доля налогов на собственность в бюджете города Алматы составляет 13%.

Наибольшую долю из этих 3 налогов имеет налог на имущество – около 60%

На 2 месте идёт транспортный налог – около 30%

И на 3 месте, но не по значению, идёт земельный налог – 10%





Спасибо за внимание!

«Будет справедливо, если жители оплатят то, что обеспечивает их собственное благополучие»

Фома Аквинский

• Список использованной литературы

- 1. <http://kgd.gov.kz/ru/content/dinamika-postupleniy-nalogov-i-platizhey-v-gosudarstvennyy-byudzhets-1>
- 2. <https://online.zakon.kz/?m=s&text=%D0%BD%D0%B0%D0%BB%D0%BE%D0%B3%20%D0%BD%D0%B0%20%D0%B8%D0%BC%D1%83%D1%89%D0%B5%D1%81%D1%82%D0%B2%D0%BE%202015&swhere=3&spos=1&tSynonym=1&tShort=1&tSuffix=1&page=1&sort=0>
- 3. Лекции по дисциплине «Налоги и Налогооблажение»