

---

# Чума

*Сделал студент группы: 1ГДЗ*

*Зайцев Никита*

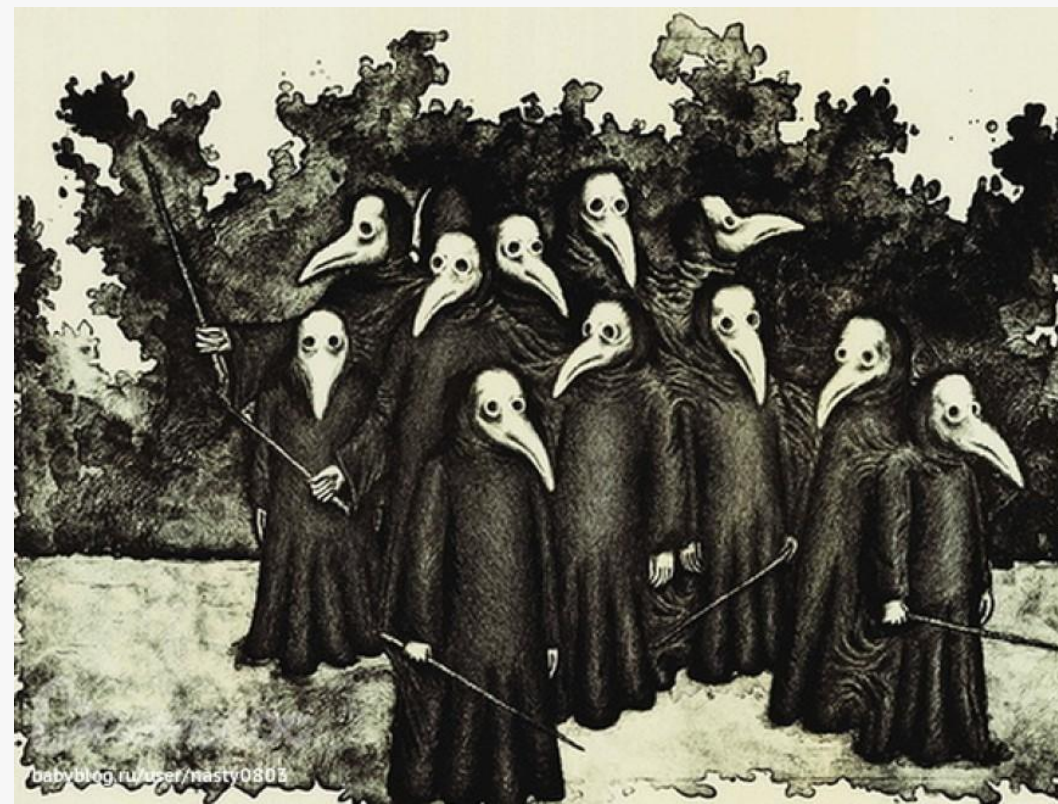
---



---

# Чума

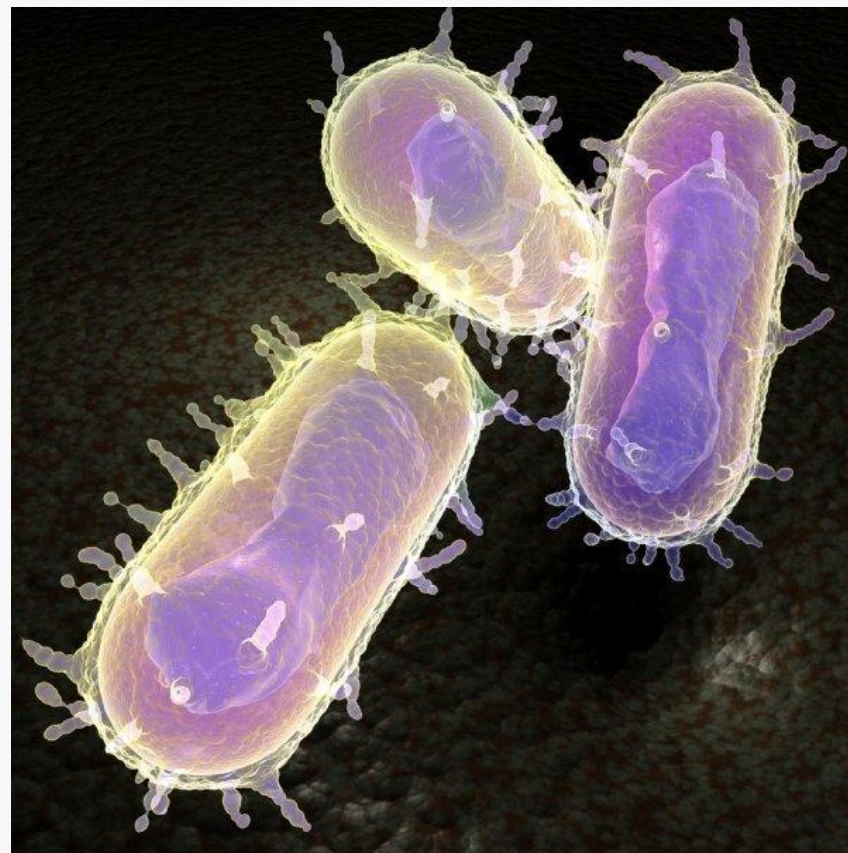
Чума — острое заболевание, передающееся от животных человеку. Относится к группе особо опасных карантинных инфекций. Клинически характеризуется синдромом общей инфекционной интоксикации, лихорадкой, поражением лимфоузлов, ретикулоэндотелиальной системы, лёгких и других тканей человека. Передаётся различными путями, из которых наиболее опасен воздушно-капельный.



---

# История появления

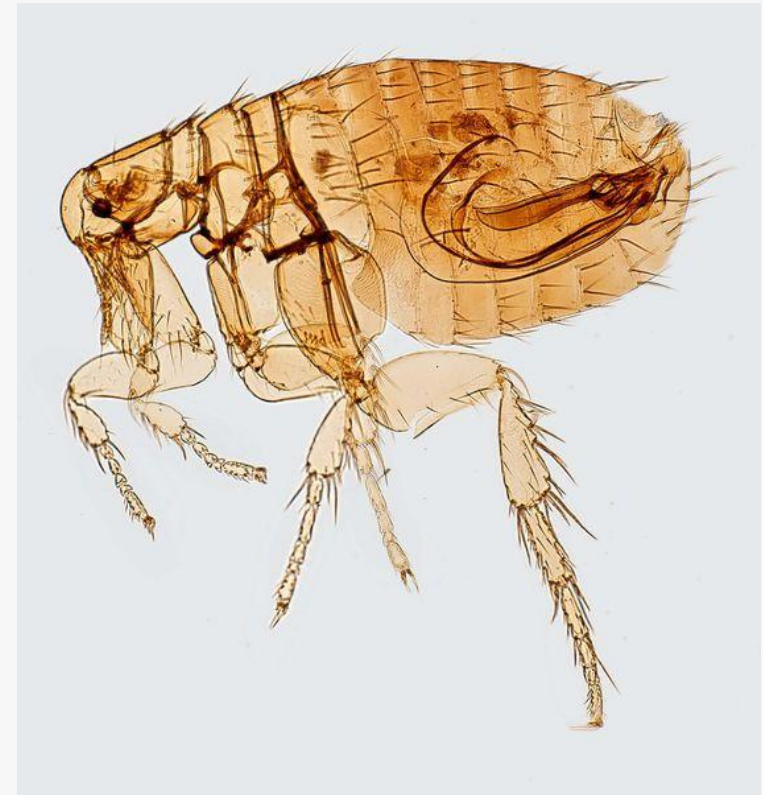
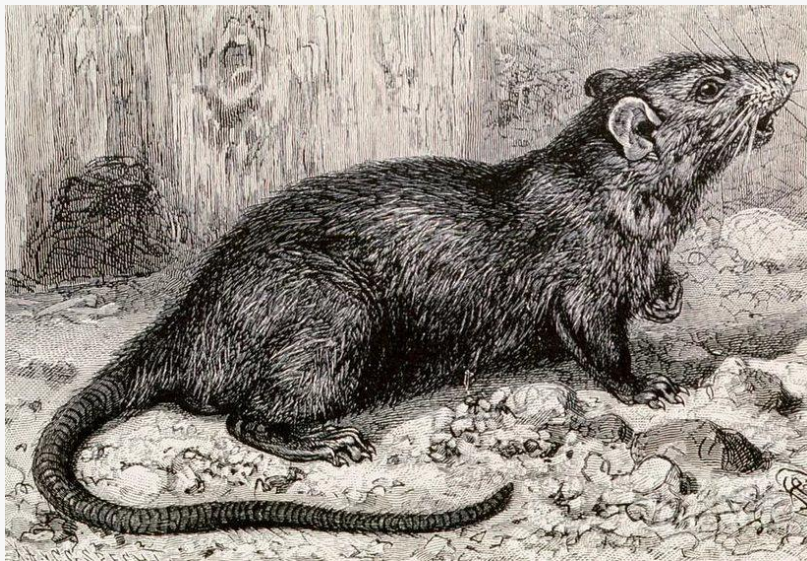
История чумы началась десять тысяч лет назад, когда относительно безвредная для людей почвенная бактерия вызывающая лишь легкое расстройство желудочно-кишечного тракта, приобрела несколько мутаций. По всей вероятности, пандемия началась в Центральной или Восточной Азии. В Европу, по всей вероятности, чума пришла с северного побережья Каспийского моря, откуда болезнь распространилась на большую часть Евразии и Северной Африки.





---

# Кто переносил чуму ?



Основной источник инфекции — грызуны. Реже болеют зайцы, кролики, лисы, верблюды. Ранее эпидемии чумы вызывали крысы, а сами переносчики чумы являлись — крысиные блохи

---

# Симптомы чумы

Симптомы заболевания:

- высокая температура;
- потрясающий озноб, лихорадка;
- интоксикация;
- слабость, ломота в мышцах, суставах;
- сильная головная боль;
- нарастающее беспокойство, помутнение сознания, состояние бреда;
- повышение двигательной активности (бессмысленный беспорядочный бег);
- сухость во рту, жажда;
- тошнота;
- рвота

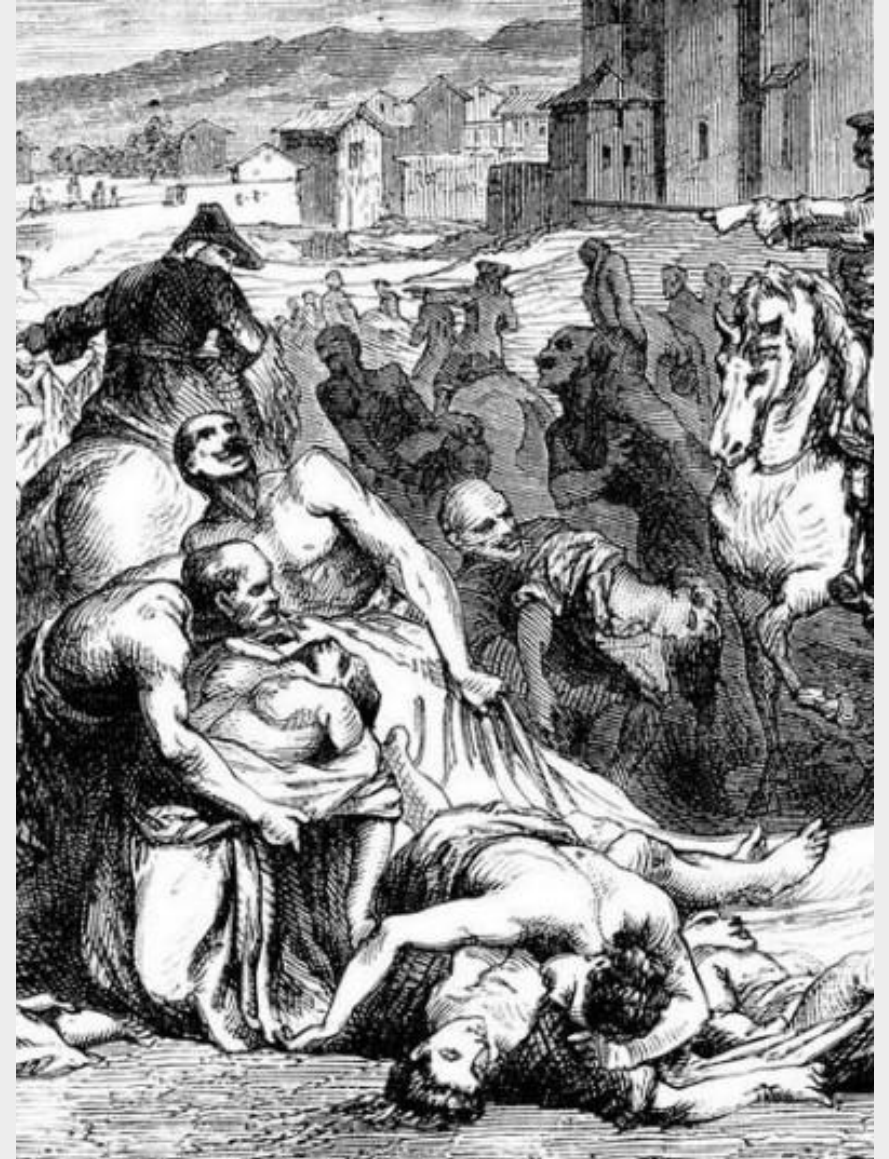




# Периоды заболевания чумы

Инкубационный период при заражении от укуса блохи и контакта с инфицированным материалом — от 3 до 6 дней. При аэрогенном заражении лёгочной формой — 1-2 дня. У привитых растягивается до 12 дней. Прививка действует около года, обеспечивая относительную защиту. Затем, в течение непродолжительного времени, болезнь развивается в более лёгкой форме, по окончании периода — как у непривитых.

Чума часто протекает в среднетяжёлой и тяжёлой форме. Болезнь начинается остро, внезапно.



---

# Осложнения чумы

Гангрена кожи, пальцев и стоп — образование тромбов в сосудах кожи и конечностей ведёт к омертвлению тканей и развитию гангрены;

Менингит (воспаление оболочек мозга — редкое осложнение)

---

# Как лечили чуму? Как победили её?

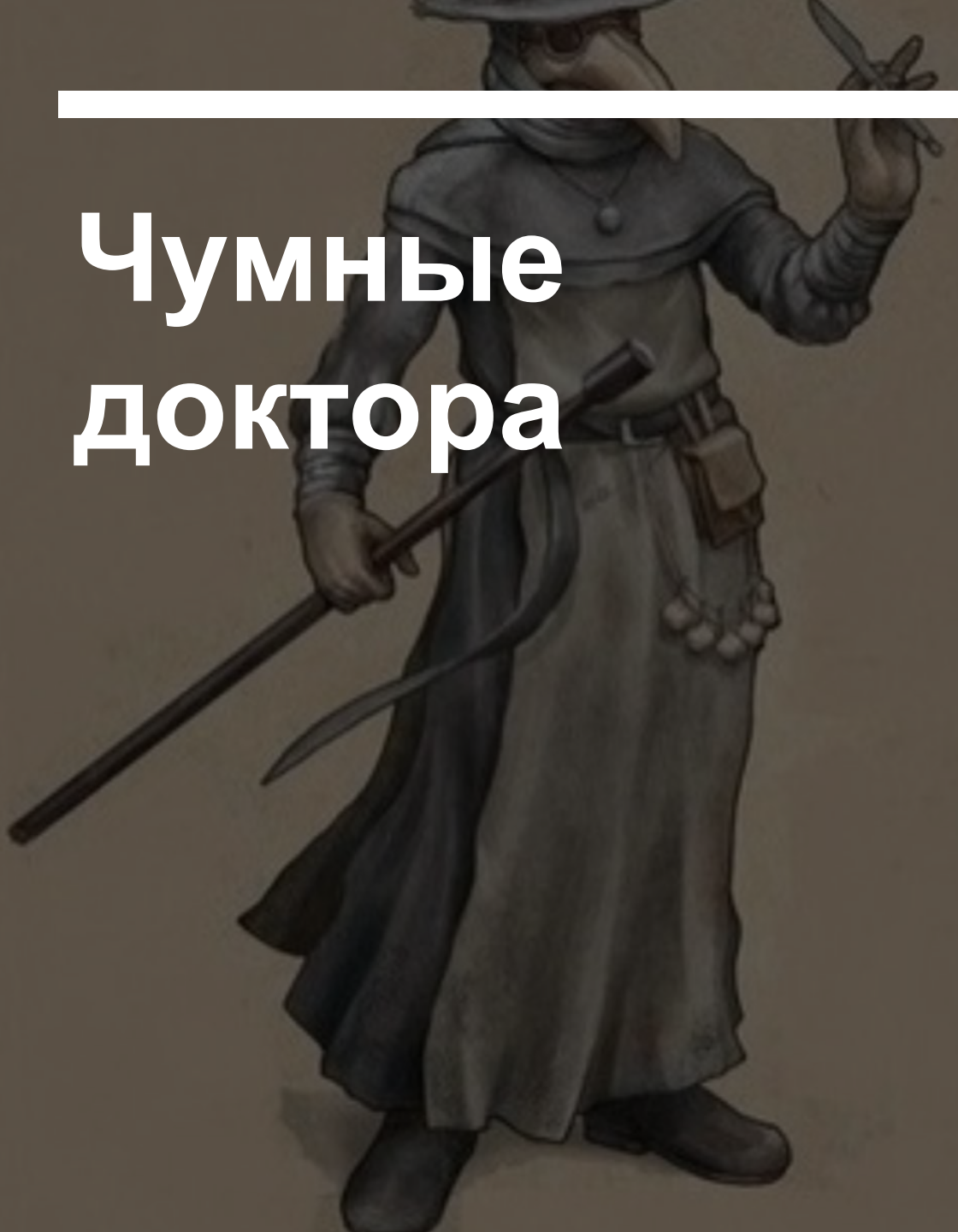
В Средние века чума практически не лечилась, действия сводились в основном к вырезанию или прижиганию чумных бубонов.

Победить пандемию чумы, в конечном счете, помогла не слаборазвитая медицина, не всемогущая церковь, а принятые грамотные административные меры. Началось все в Венеции. Корабли, приплывающие в гавани, стали подвергаться тщательному осмотру.



---

# Чумные доктора





---

# Чумной доктор, кто это?

---

**Чумной доктор** — устоявшееся в средневековой Европе определение врача, основной обязанностью которого являлось лечение больных чумой



---

# Маски Чумных докторов

Считалось, что маска с клювом, придающая доктору вид древнеегипетского божества, отпугивает болезнь. Но у клюва была и функциональная нагрузка: он защищал врача от «болезнетворного запаха», то есть являлся прообразом современных респираторов. Клюв или его кончик были заполнены сильно пахнущими лекарственными травами, которые облегчали дыхание при постоянном чумном смраде





---

**Спасибо за  
внимание**

---

---

# Информацию брал

Сайты:

[Чума: причины, симптомы и лечение в статье инфекциониста Александров П. А.](#)

[Чума — Википедия \(wikipedia.org\)](#)