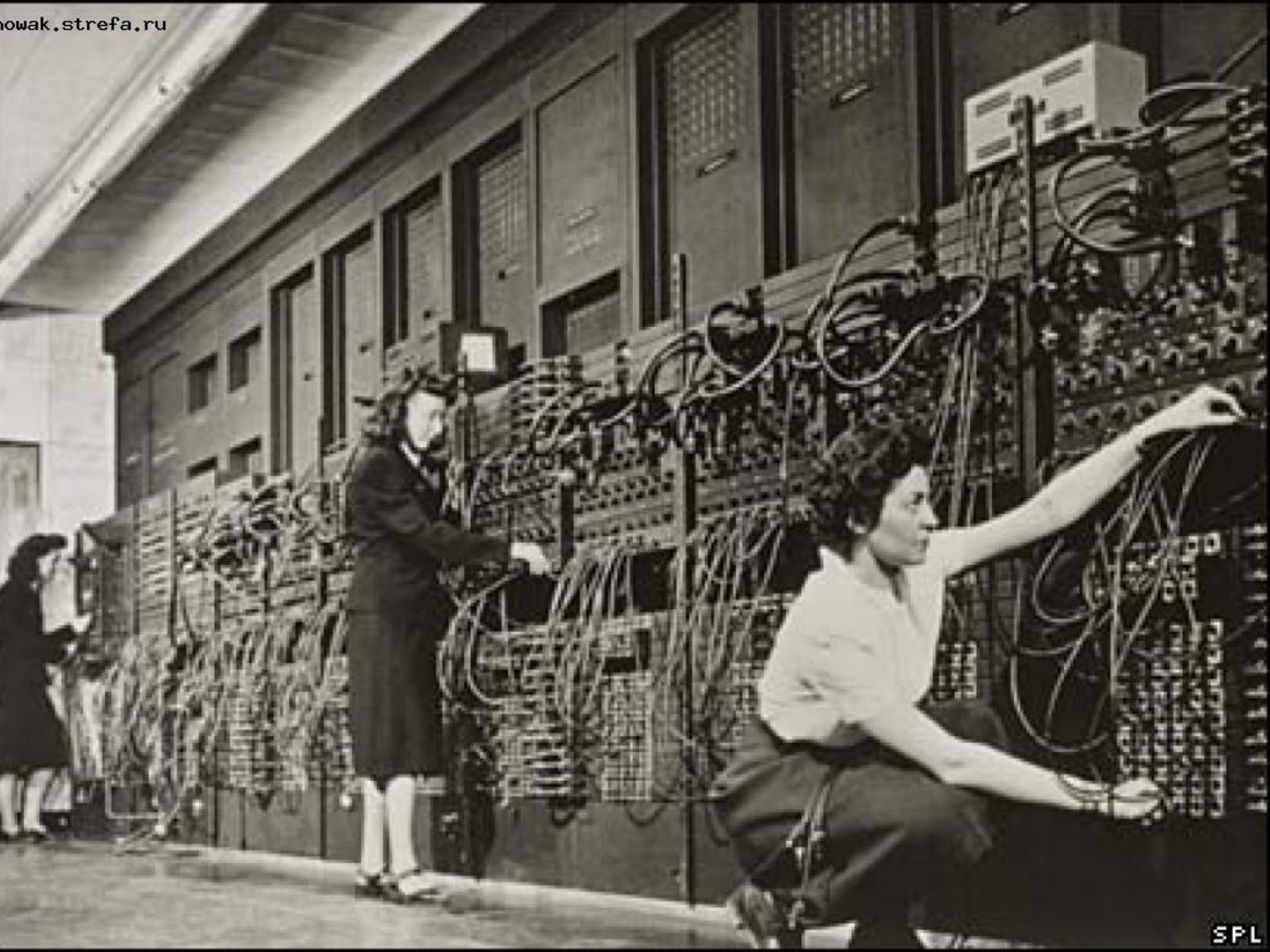
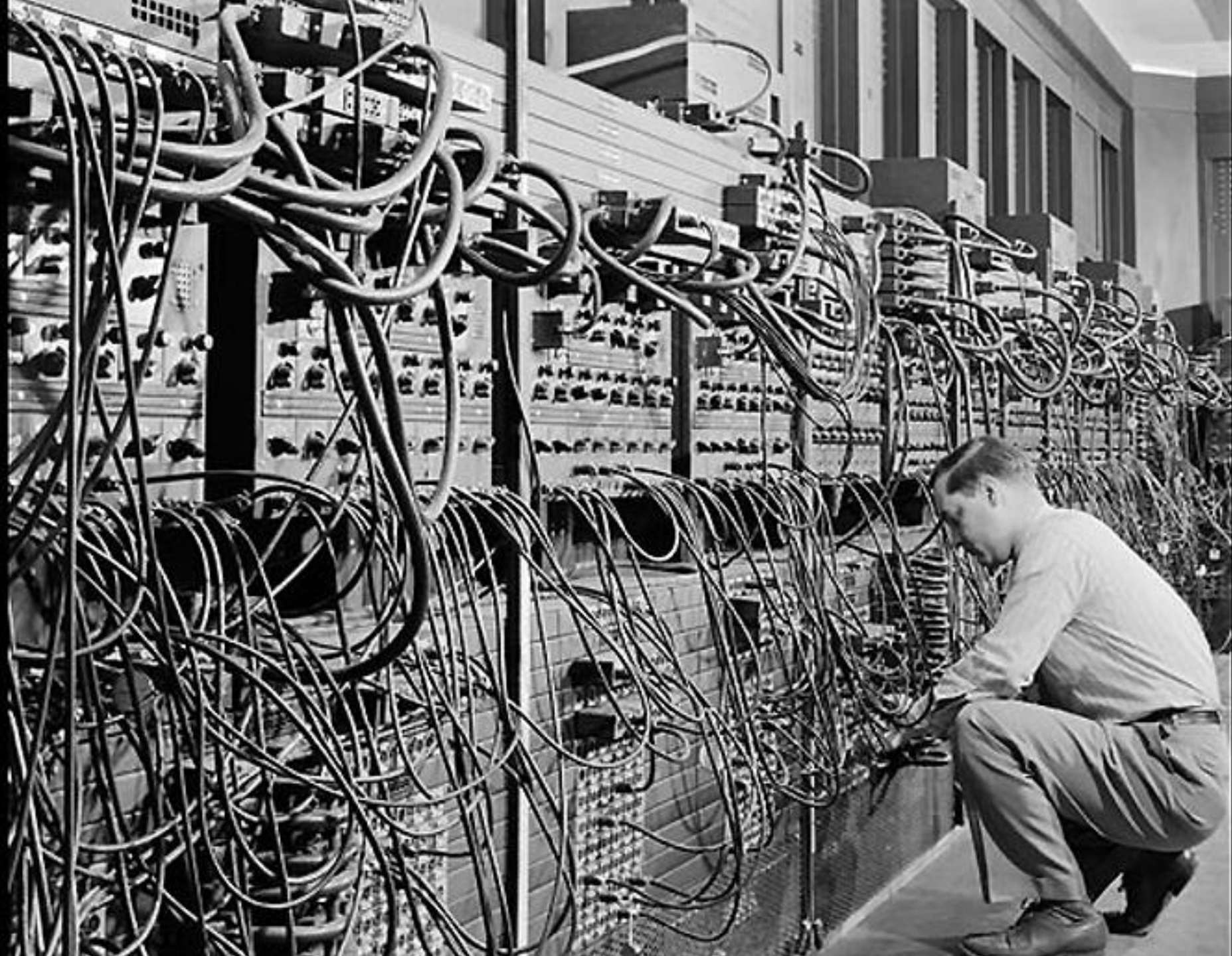


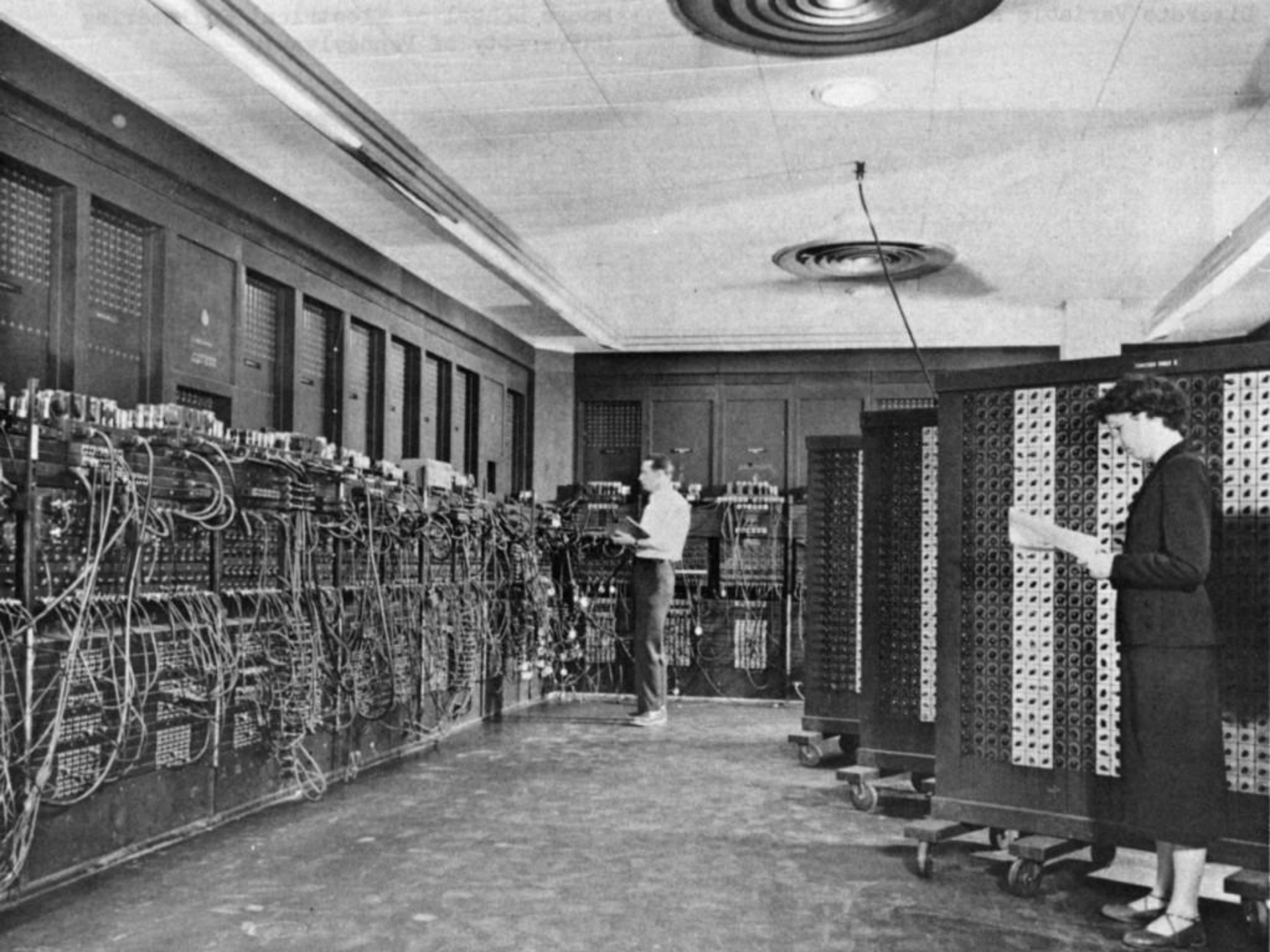
15. 11

Классная работа  
Устройства  
компьютера









Первая электронно-  
вычислительная  
машина ЭВМ –

**ENIAC**

**1946 год**



**Apple I, 1976**

**IBM, 1981**  
**ГОД**







**iPhone, 2007  
ГОД**



**iPad, 2010  
ГОД**



# Устройства

процесс	человек	компьютер
		<b>вывода</b>



клавиатура



**МЫШЬ**

# ДЖОЙСТИК





# Графический планшет





сканер



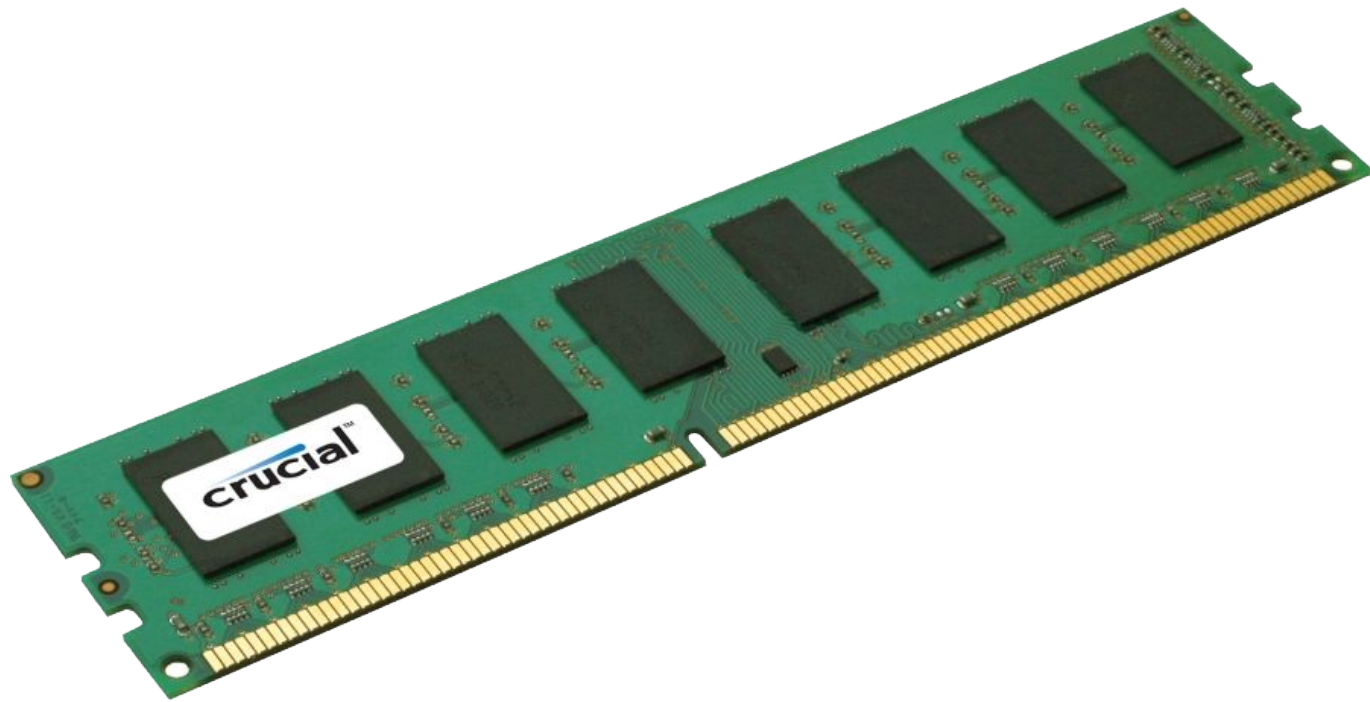
МИКРОФОН



web- камера

# Устройства

процесс	человек	компьютер
Сбор	Органы чувств	Устройства ввода
		вывода



# Оперативная память



Жесткий диск

# Лазерный диск



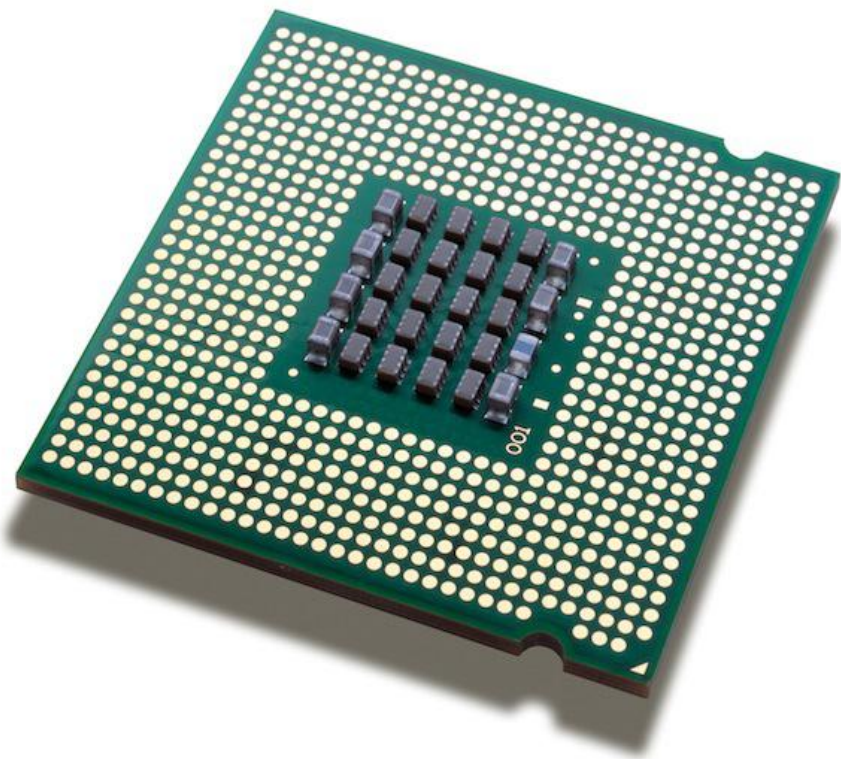


**Флэш-память**



# Устройства

процесс	человек	компьютер
Сбор	Органы чувств	Устройства ввода
Хранение	Память	Память
		вывода



процессо

р

# Устройства

<b>процесс</b>	<b>человек</b>	<b>компьютер</b>
<b>Сбор</b>	<b>Органы чувств</b>	<b>Устройства ввода</b>
<b>Хранение</b>	<b>Память</b>	<b>Память</b>
<b>Обработка</b>	<b>Мозг</b>	<b>Процессор</b>
		<b>Вывода</b>



МОНИТОР

# принтер



плоттер



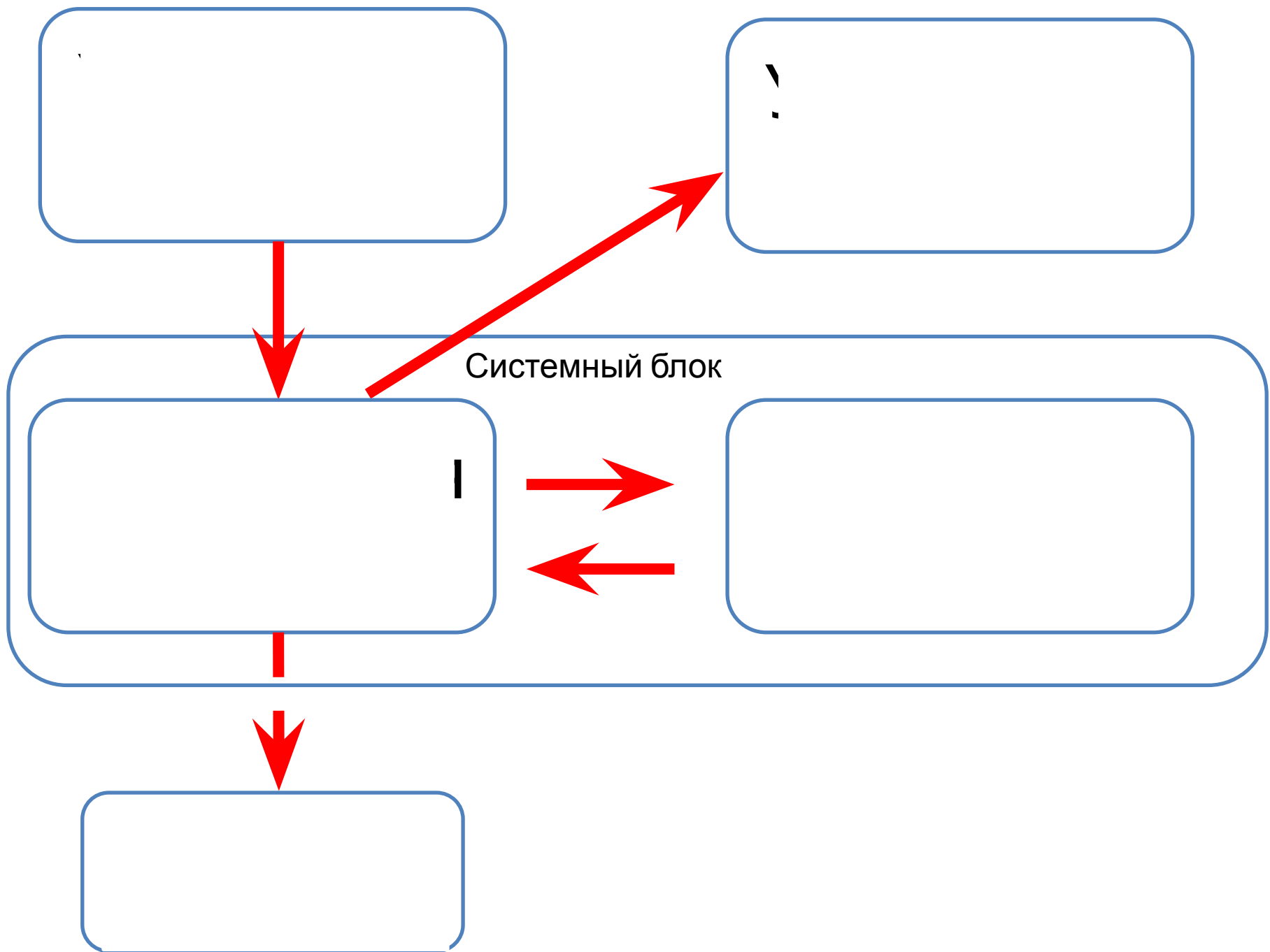
# Колонки, наушники



# Устройства

<b>процесс</b>	<b>человек</b>	<b>компьютер</b>
<b>Сбор</b>	<b>Органы чувств</b>	<b>Устройства ввода</b>
<b>Хранение</b>	<b>Память</b>	<b>Память</b>
<b>Обработка</b>	<b>Мозг</b>	<b>Процессор</b>
<b>Передача</b>	<b>Речь, мимика,</b>	<b>Устройства вывода</b>





1



2



3



4



5



6



7



8



9



1



6



ВВОД

9



1



2



3



4



5



6



7



8



9



# ВЫВОД

2



3



8

1



2



3



4



5



6



7



8



9



4



обработка

1



2



3



4



5



6



7



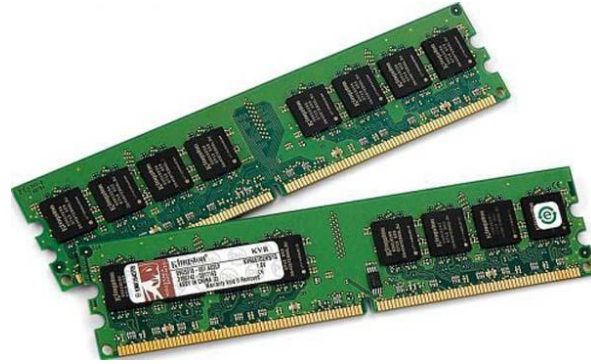
8



9







5



7

хранение



1



2



3



4



5



6





7



8



©GUITARSHOP.RU

9



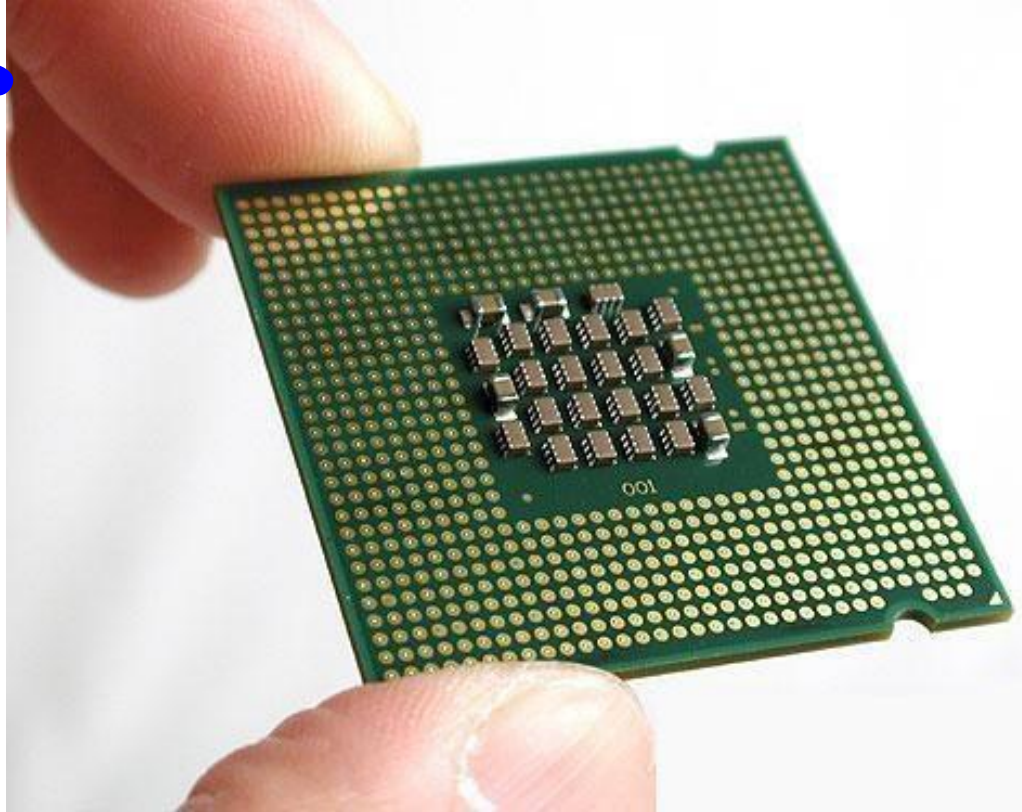
10



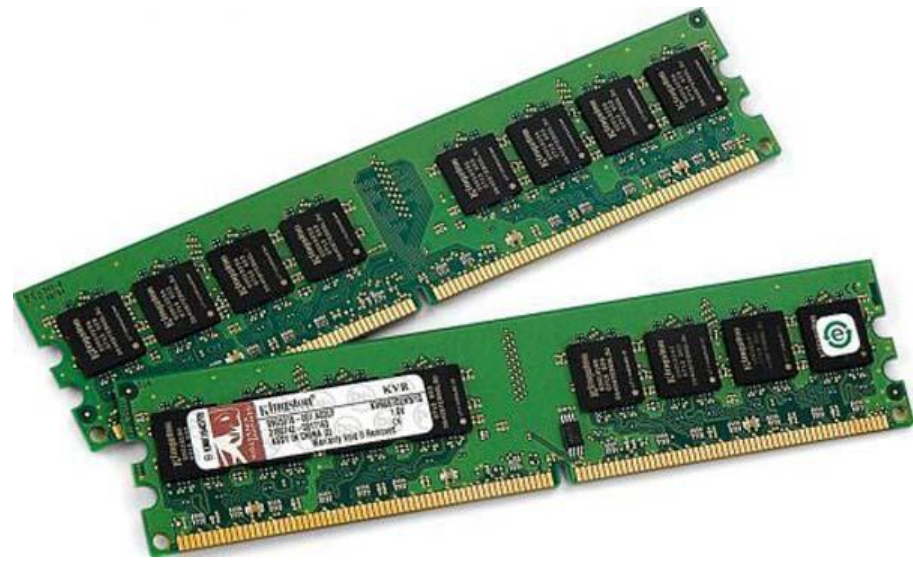
11



12



13



14





15



16



17



# Компьютер

- это универсальное, электронное устройство для сбора, хранения, обработки и передачи информации.