

Уметь правильно определять оси и плоскости на скелете и живом человеке

Плоскости:

Горизонтальная плоскость - делит туловище на верхнюю (superior) и нижнюю (inferior) половины

Фронтальная плоскость - делит туловище на переднюю (anterior) и заднюю (posterior) половины

Сагиттальная плоскость - делит туловище на правую (dexter) и левую (sinister) половины

Оси:

Вертикальная (через стоящего человека вдоль тела независимо от положения)

Фронтальная (слева направо)

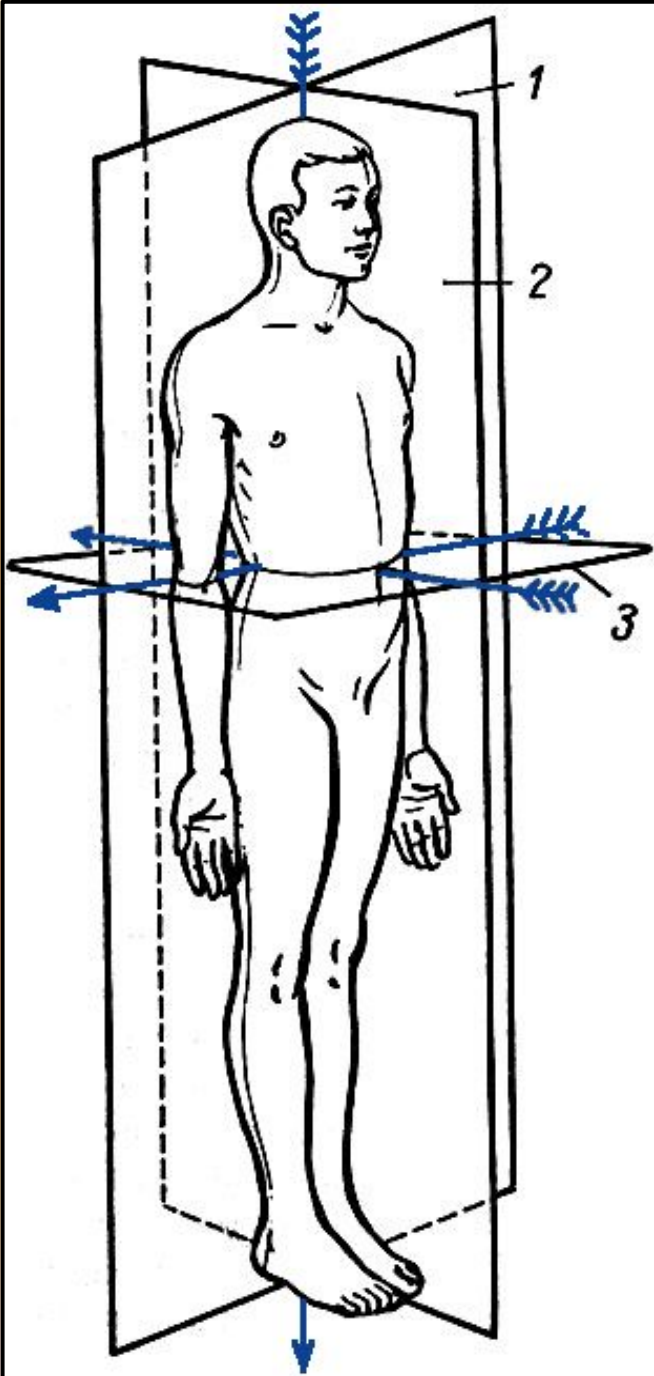
Сагиттальная (в переднезаднем направлении)

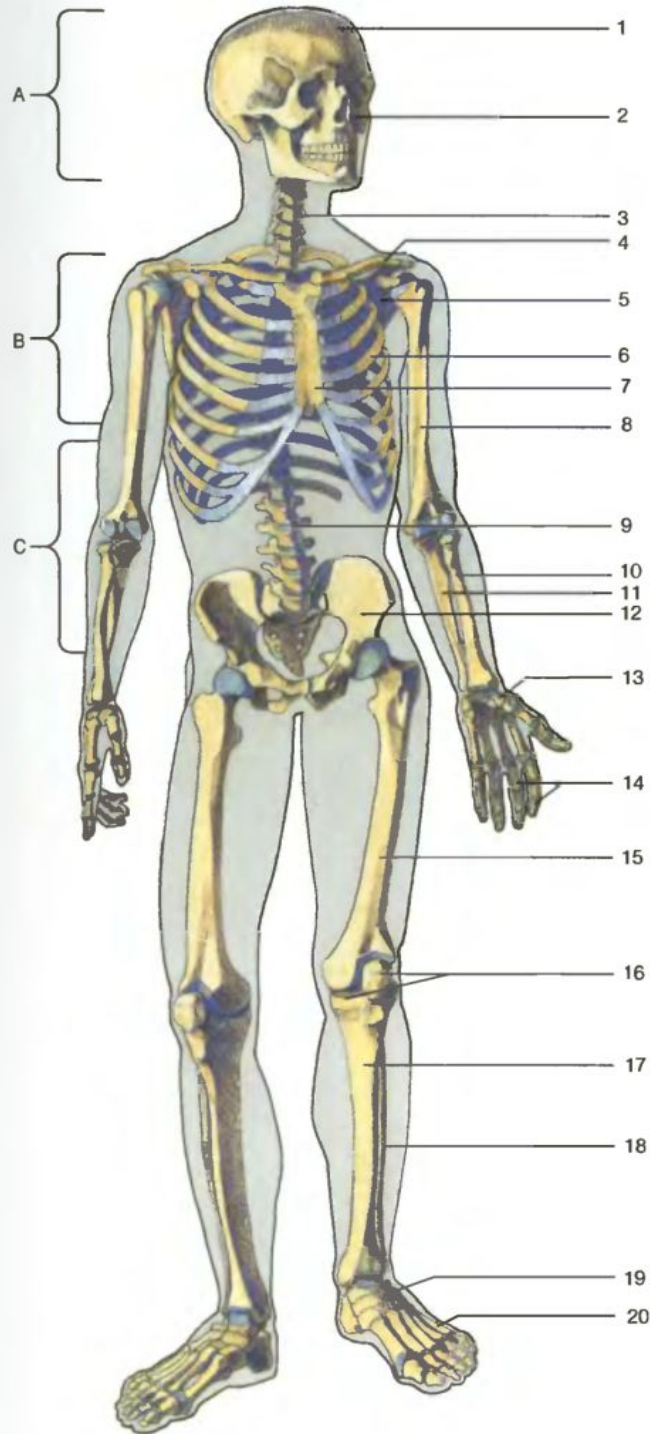
Оси и плоскости тела человека

1 - фронтальная

2 - сагиттальная

3 - горизонтальная

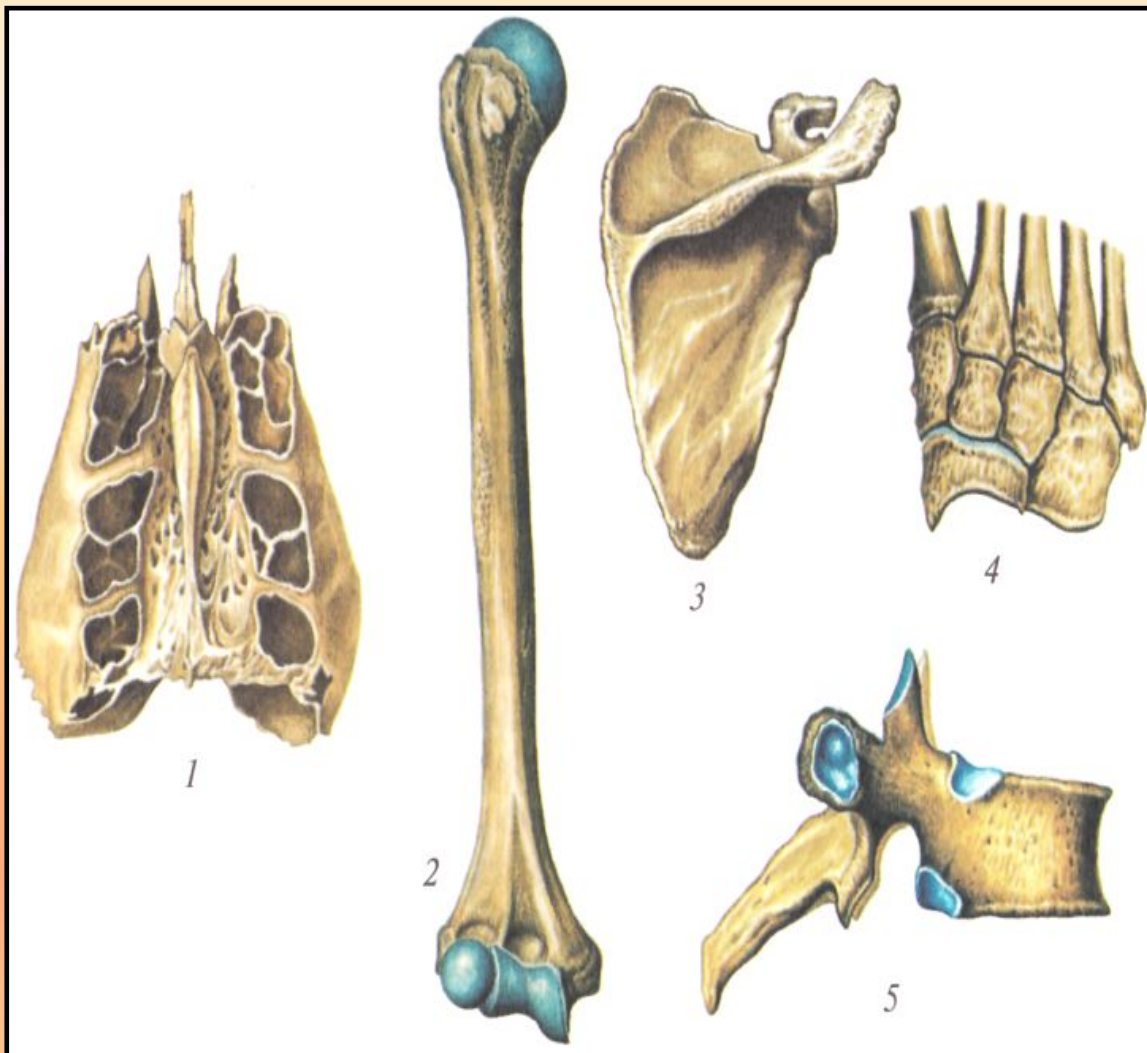




Знать строение скелета и уметь показывать части скелета

Скелет человека:

- | | | |
|---|---|------------|
| 1. Мозговая часть | } | Череп |
| 2. Лицевая часть | | |
| 3. Позвоночный столб (шейный отдел) | | |
| 4. Ключица | | |
| 5. Лопатка | | |
| 6. Ребро | | |
| 7. Грудина | | |
| 8. Рука (плечевая кость) | | |
| 9. Позвоночный столб (поясничная часть) | | |
| 10. Лучевая кость | } | Предплечье |
| 11. Локтевая кость | | |
| 12. Таз | | |
| 13. Запястье (кость запястья) | } | Рука |
| 14. Пальцы (фаланги) | | |
| 15. Бедро (бедренная кость) | | |
| 16. Надколенник и коленный сустав | | |
| 17. Большеберцовая кость | } | Нога |
| 18. Малоберцовая кость | | |
| 19. Предплюсневые кости | } | Стопа |
| 20. Плесневые кости | | |



Различные виды костей:

- 1 - воздухоносная кость**
- 2 - длинная трубчатая кость**
- 3 - плоская кость**
- 4 - губчатые (короткие) кости**
- 5 - смешанная кость**

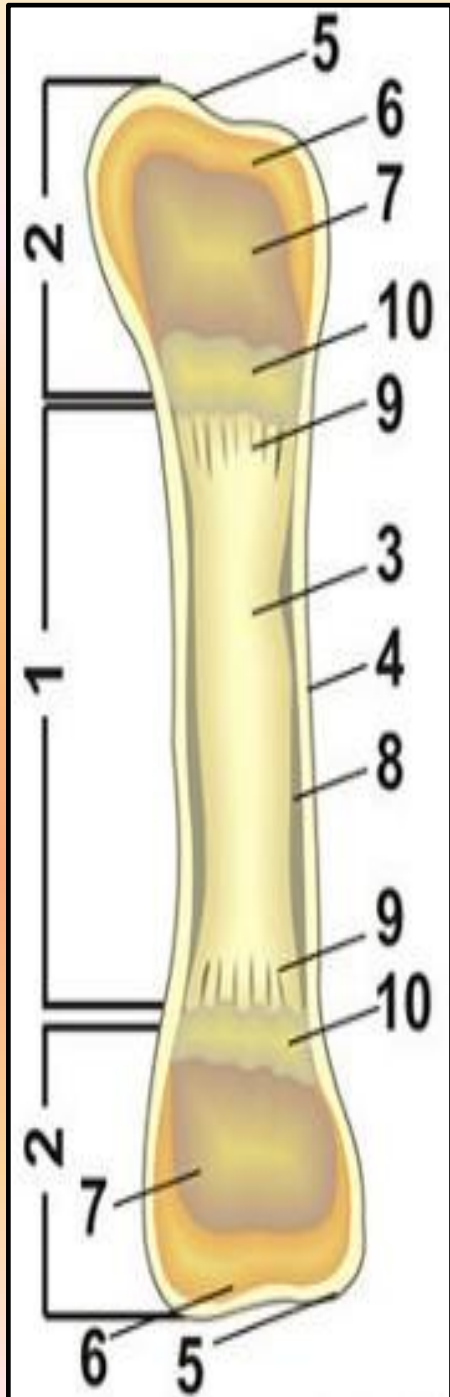


Схема строения трубчатой кости:

1 - диафиз

2 - эпифизы

3 - костномозговая полость

4 - надкостница

5 - надхрящница

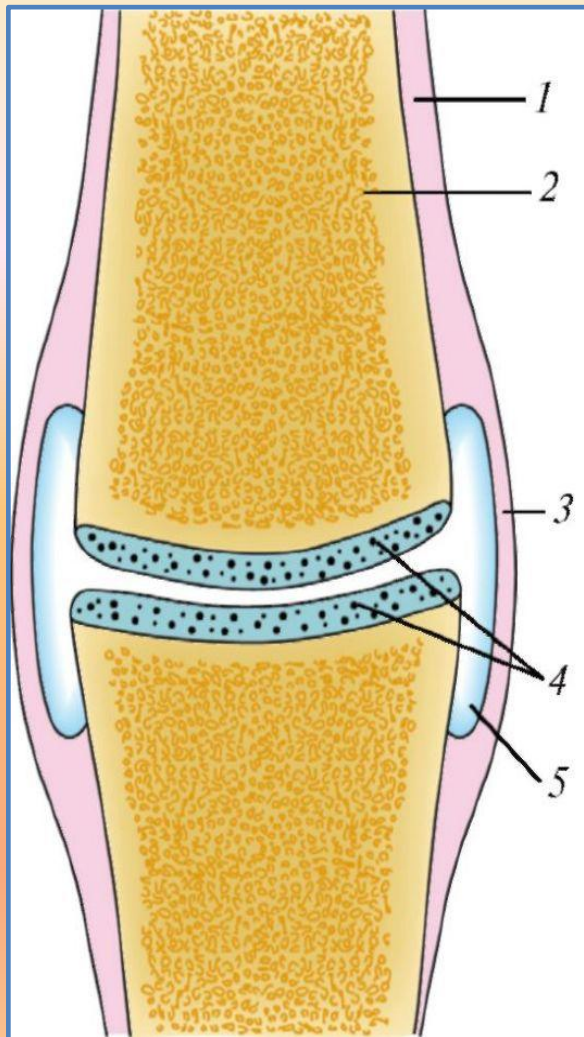
6 - суставной хрящ

7 - губчатое костное вещество

8 - компактное костное вещество

9 - эндохондральная (возникшая внутри хряща) кость

10 - пластинка роста



Элементы	
обязательные	вспомогательные
Суставные поверхности, покрытые хрящем	Связки: внесуставные внекапсульные капсульные внутрисуставные
Суставная капсула	Суставной диск
Суставная полость, в которой находится синовиальная жидкость	Суставной мениск
	Суставная губа

Схема строения сустава:

- 1 - надкостница**
- 2 - кость**
- 3 - суставная капсула**
- 4 - суставной хрящ**
- 5 - суставная полость**