

**Тадао Андо**  
Осака, 1941



A black and white portrait of architect Kenzo Tange. He is shown from the chest up, wearing a dark turtleneck sweater. His hair is dark and styled in a short, slightly wavy cut. He is looking directly at the camera with a neutral expression. The background is dark and textured, with a bright, diagonal light source creating a strong highlight on his forehead and the side of his face.

# АРХИТЕКТУРНЫЕ ОСОБЕННОСТИ

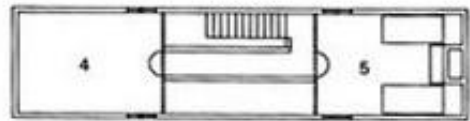
- Связь с природой  
(архитектурные концепции  
Андо построены вокруг  
неба, солнца и воды, и всё  
это интегрируется в здание)
- Особенная игра света
- Простота форм и линий
- Минимум материалов  
(бетон, стекло, сталь)
- Архитектура голых стен

«Я рассматривал его  
чертежи так часто,  
пока страницы не  
почернели».

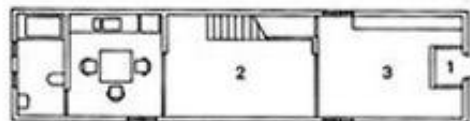


Жилая единица, Ле Корбюзье,  
1952

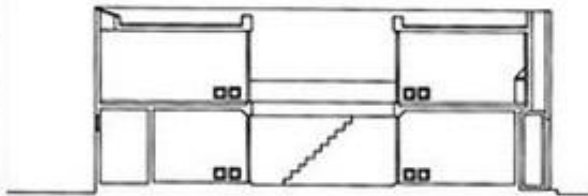




Second floor.



First floor; scale: 1/200.



Section; scale: 1/200.

- 1 ENTRANCE
- 2 COURT
- 3 LIVING ROOM
- 4 SPARE ROOM
- 5 BEDROOM



# Дом Адзумы, 1976

Первый проект,  
привлекший внимание  
общественности

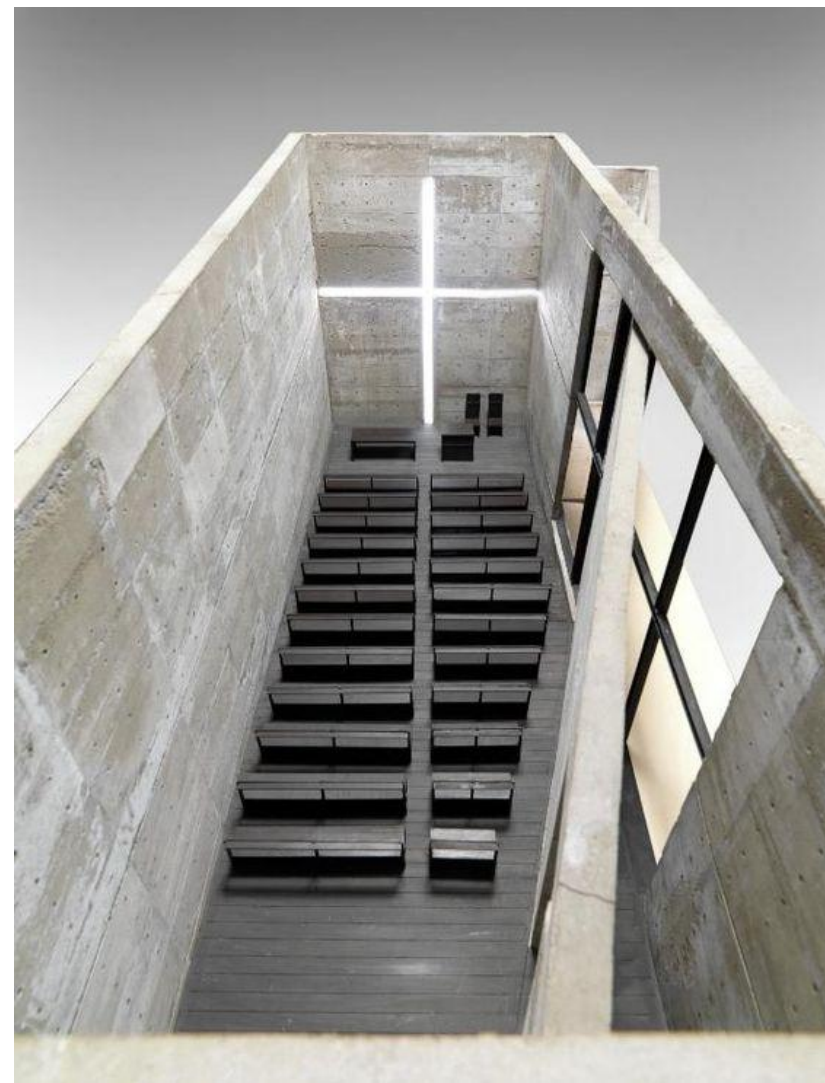
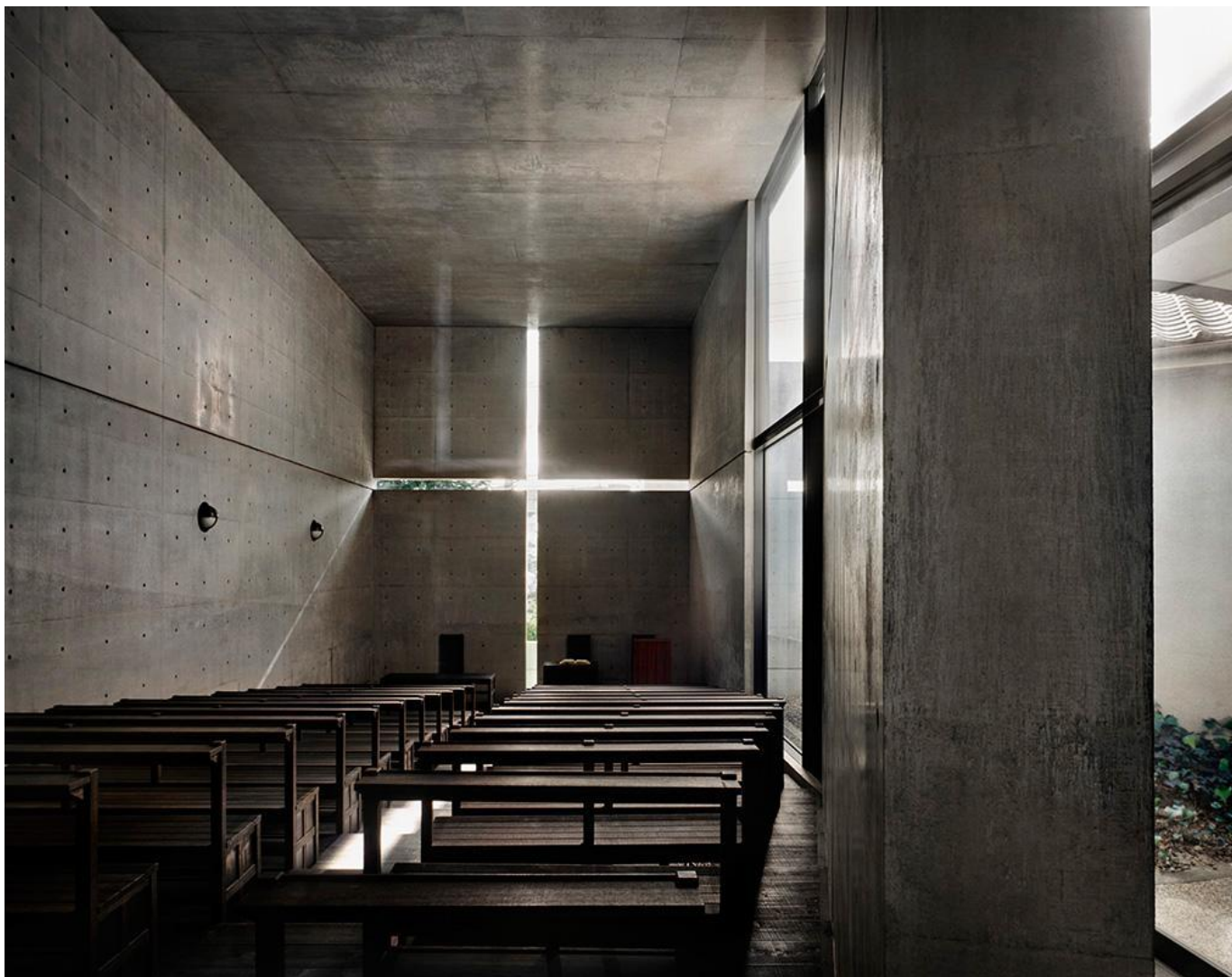
Особенность – отсутствие  
окон на фасаде

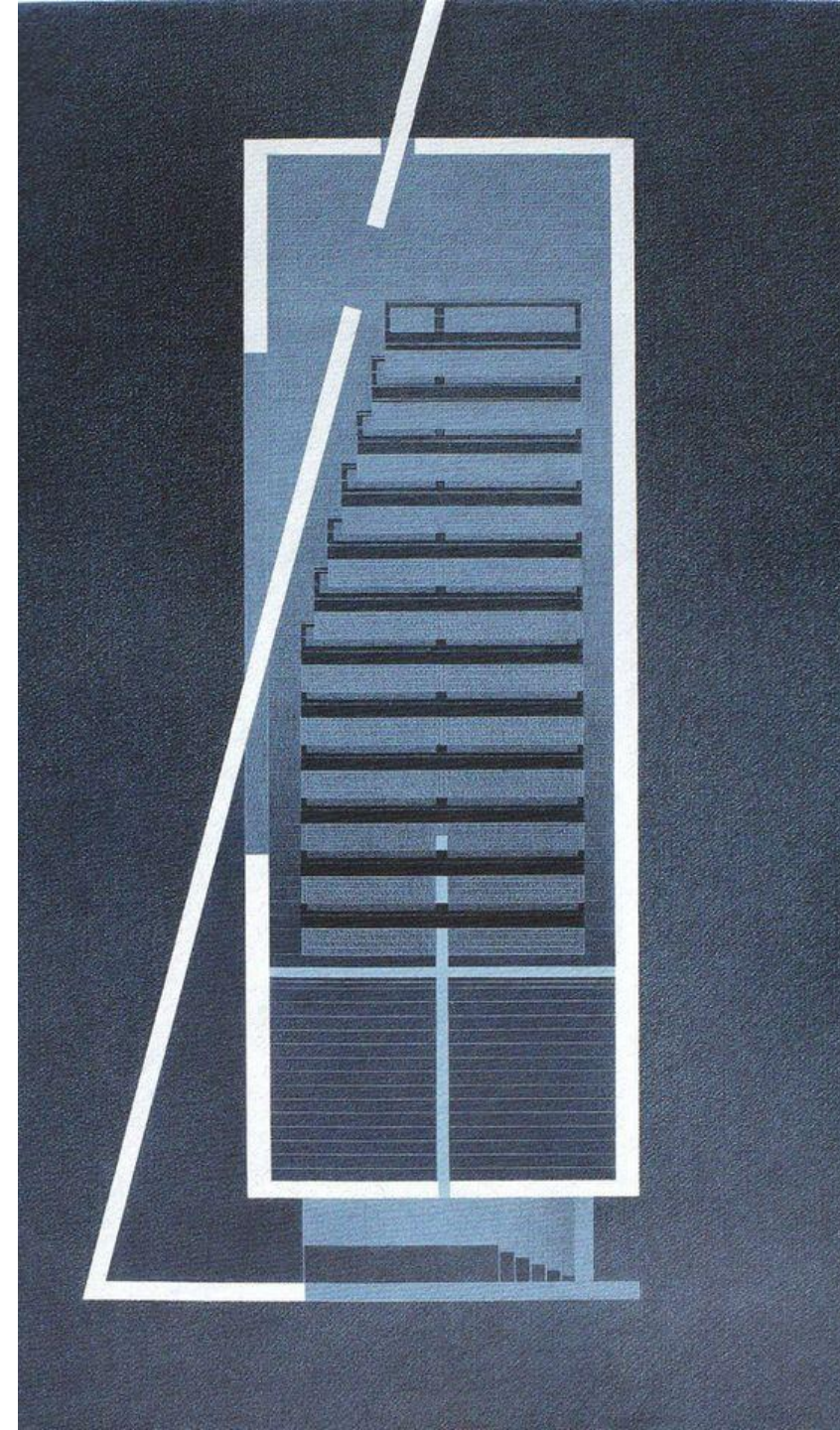
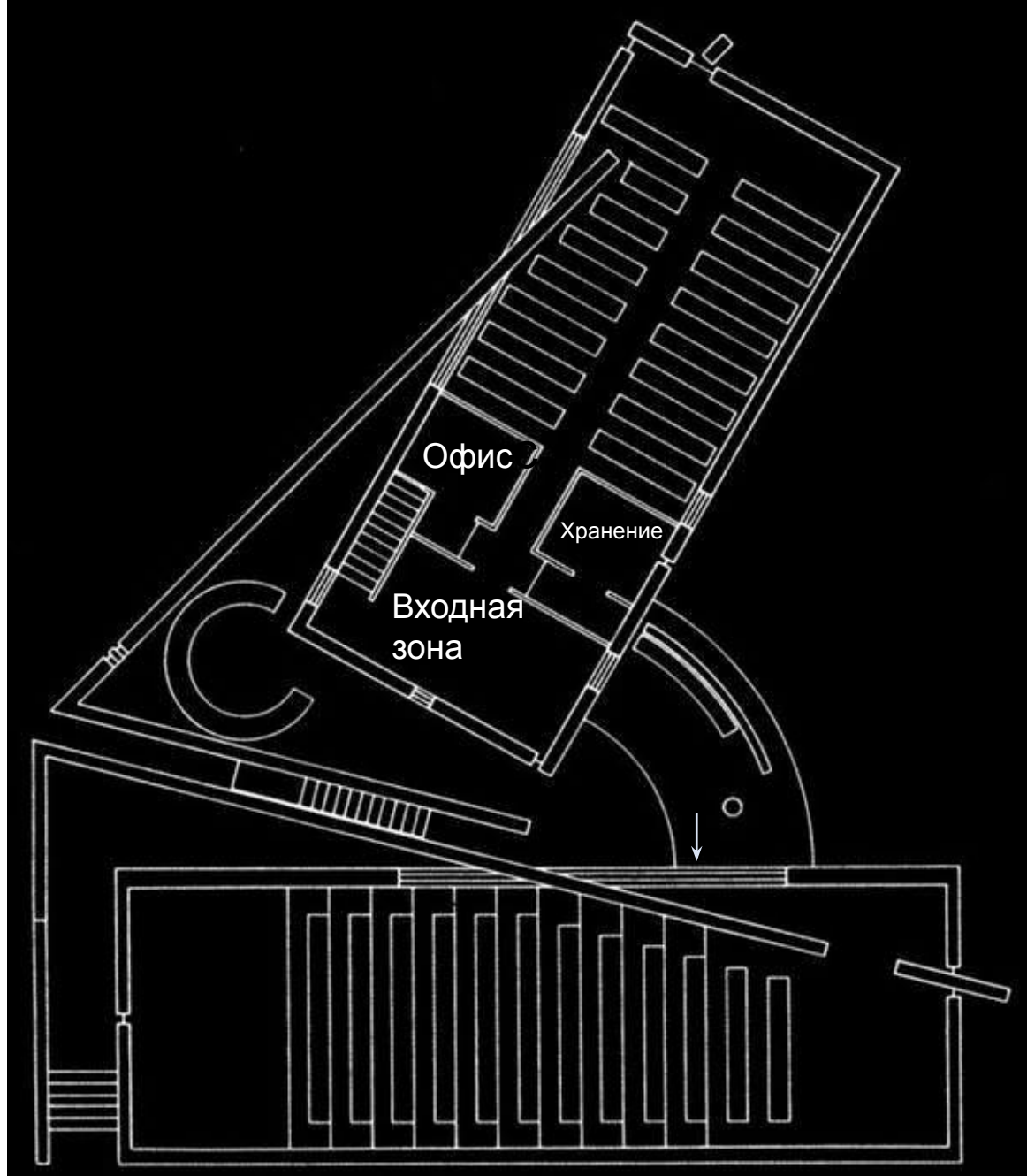
- 1 – прихожая
- 2 – двор
- 3 – гостиная
- 4 – комната для гостей
- 5 - спальня

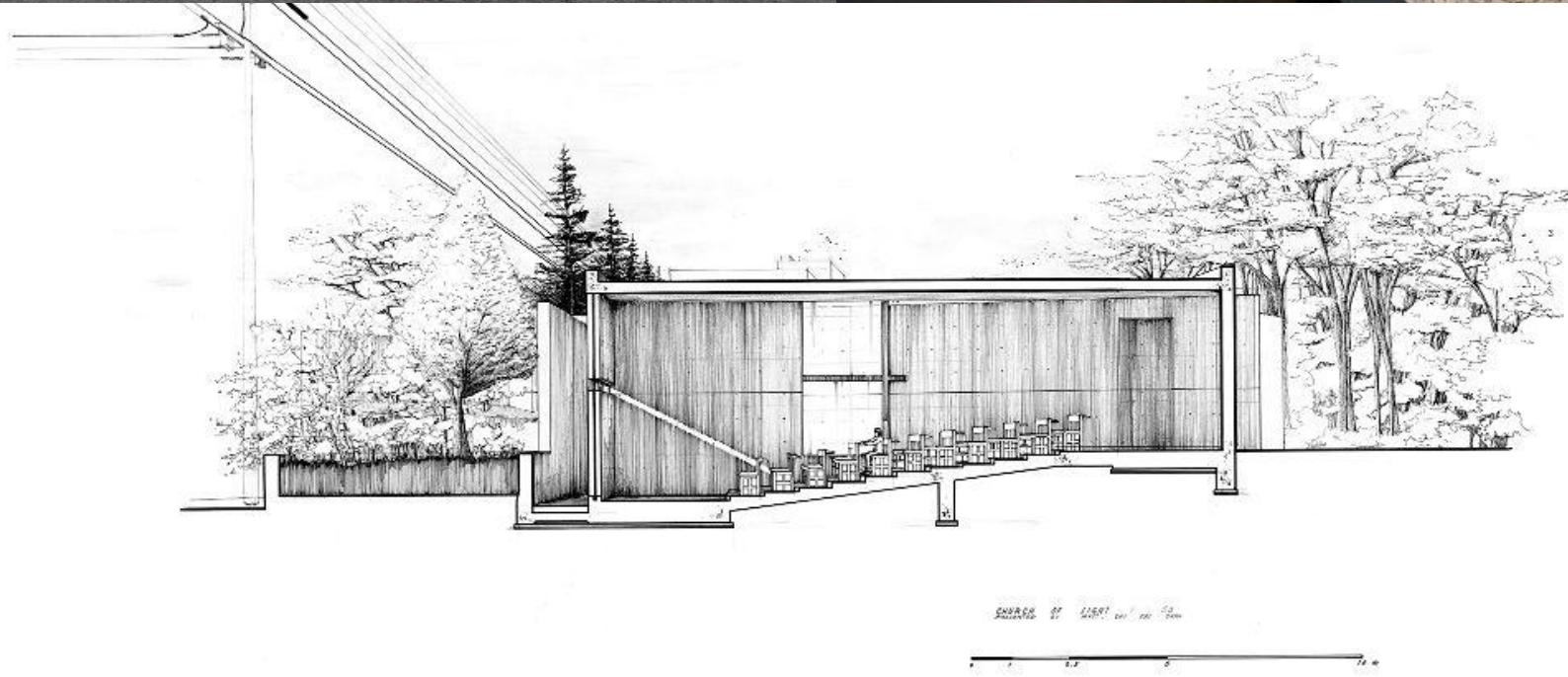


MONOLITH  
STUDIO









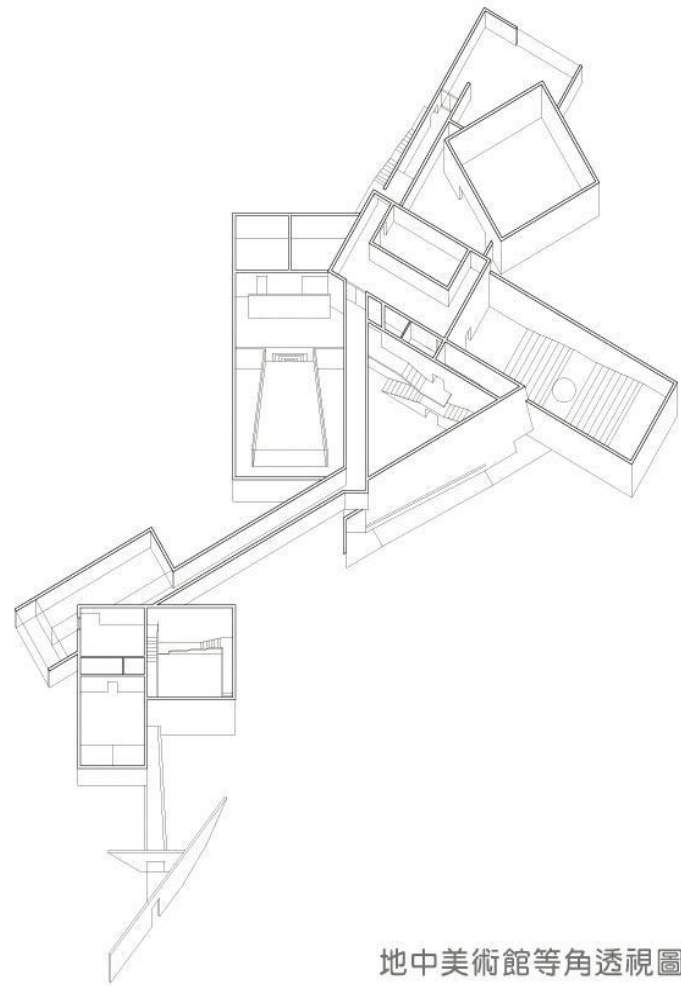
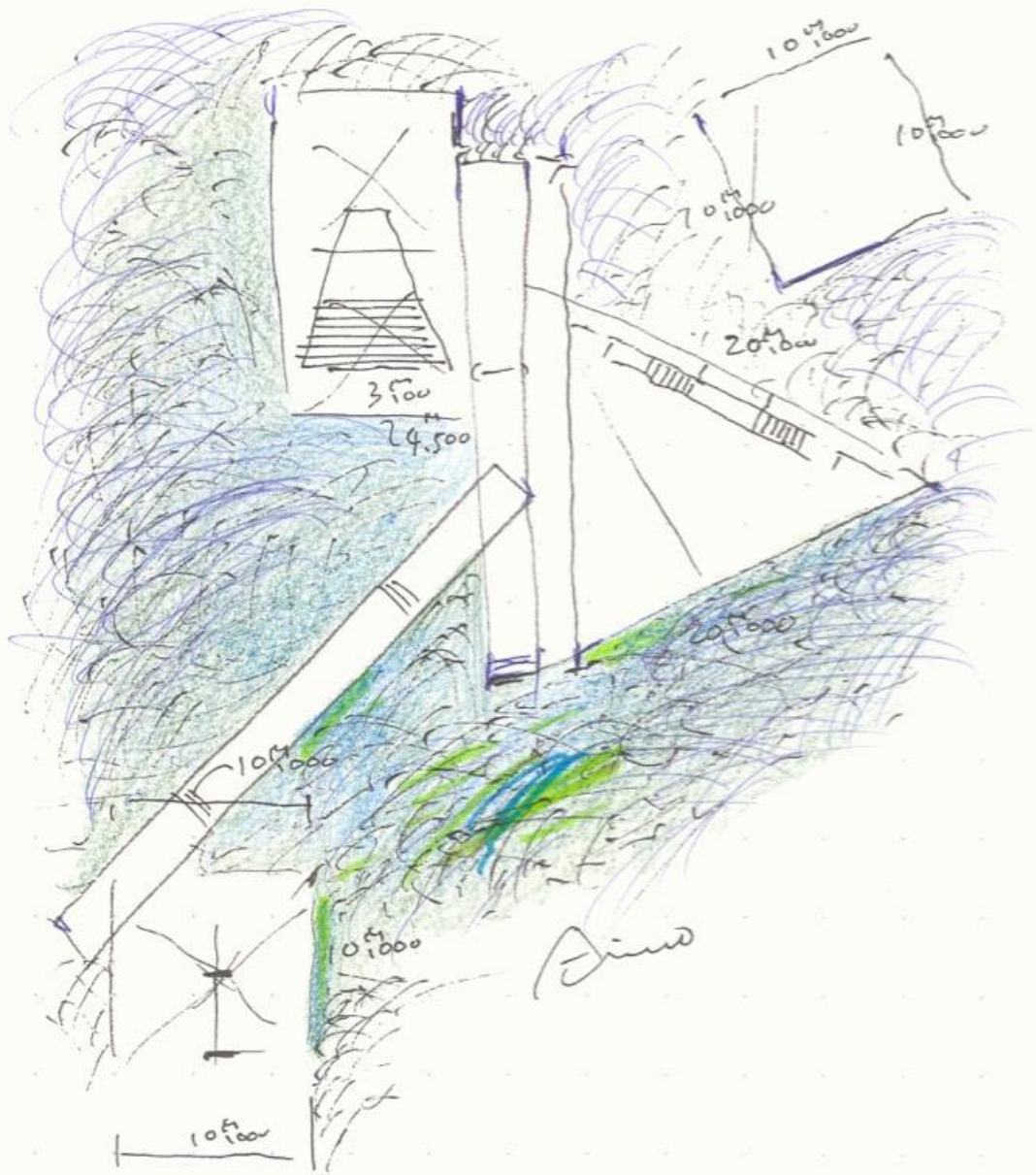


“Архитектура — это слово,  
сказанное пространством.  
Бетонная стена говорит со  
зрителем. И это весомое  
слово”.

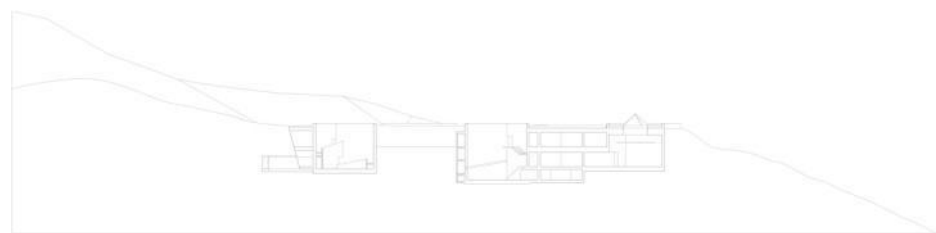




# Chichu Art Museum



地中美術館等角透視圖





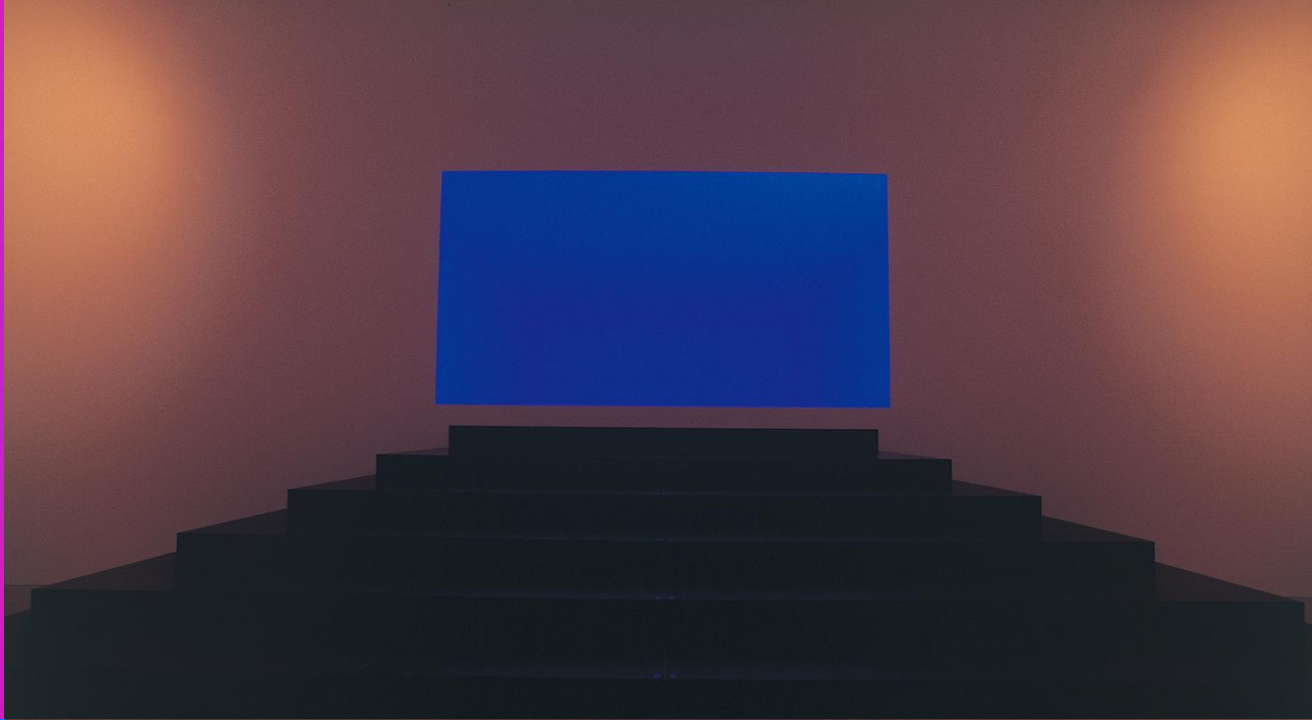
Claude Monet



Walter De Maria

James Turrell  
"Afrum Pale Blue"







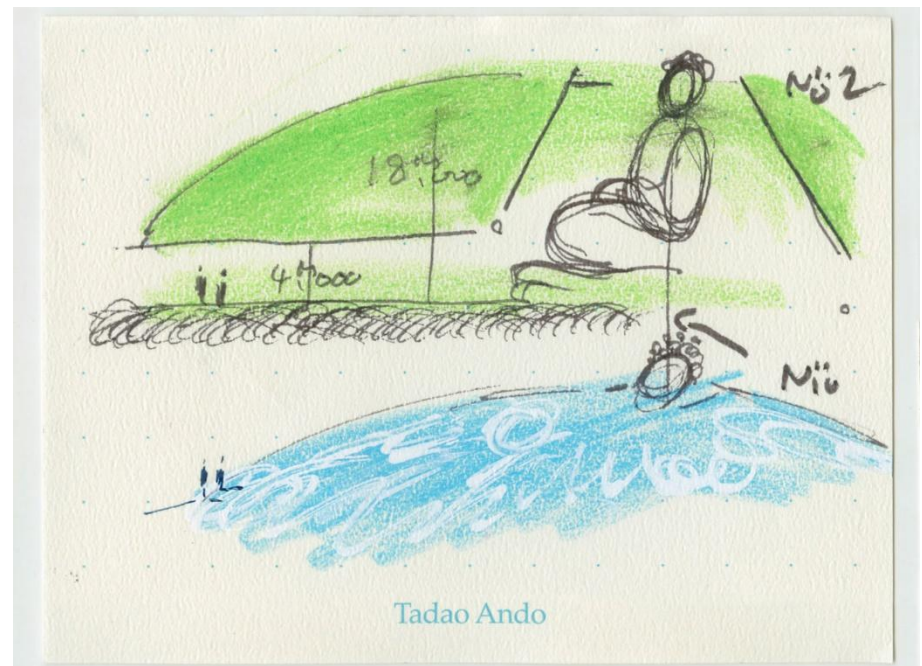
"Skyspace"





# Hill of Buddha





Tadao Ando





Дата основания статуи – 2000г

Тадао Андо осуществил комплекс – 2015г

Высота Будды - 13,5 метров

Торжественный зал - около 40 кв

Общая площадь склонов - около 180 га

Лаванда – 150.000 кустов

Длина тоннеля – 40 метров

