

БИОЛОГИЯ

6

Побег и почки



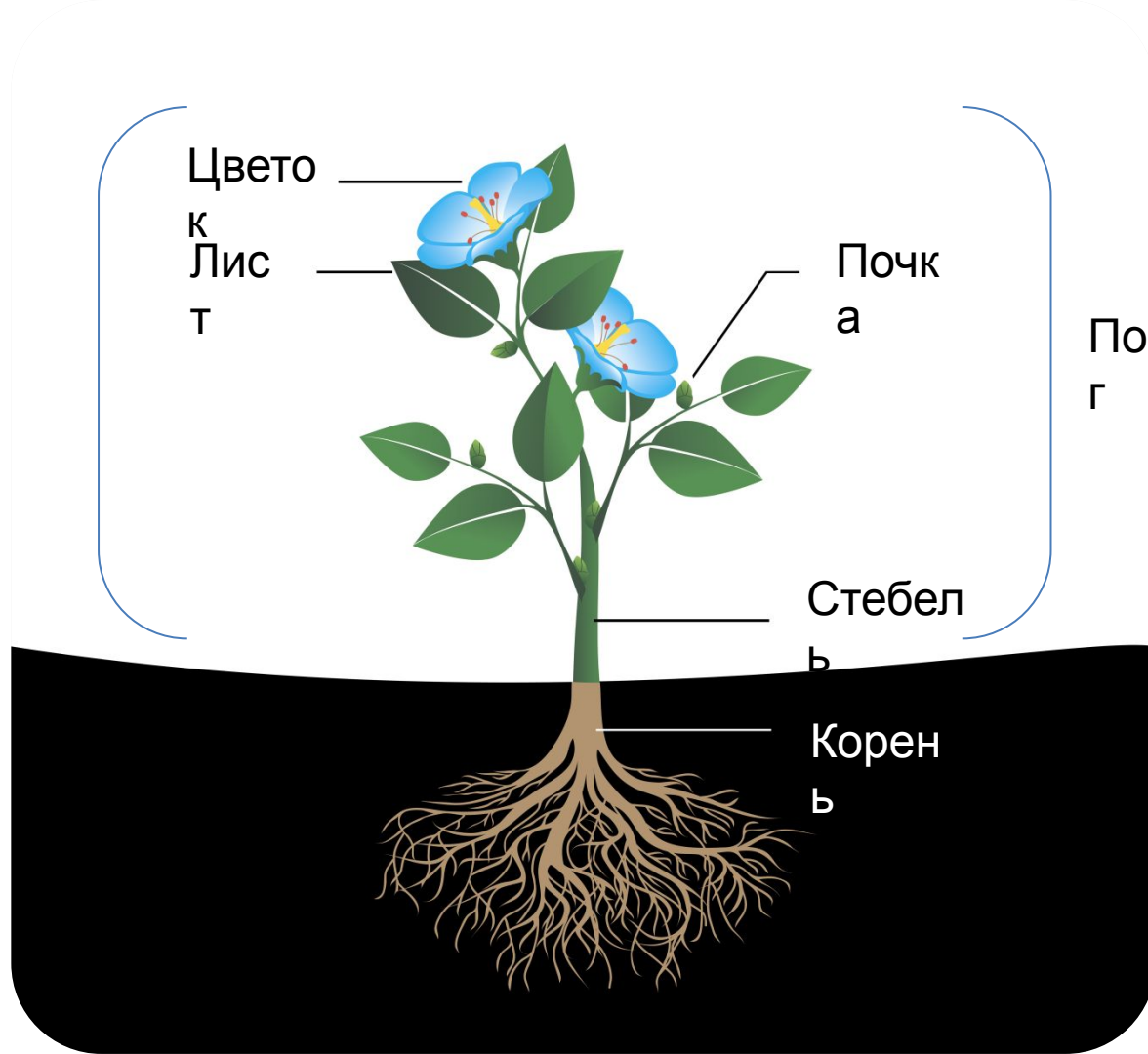
«Сотри случайные черты и ты
увидишь — мир прекрасен».





Сегодня на уроке мы будем говорить о побеге, нам необходимо выяснить:

- как устроен побег?
- какое строение имеют почки?
- какие виды почек различают?
- как почки могут располагаться на стебле?
- как стебель растёт в длину?



Цвето

Л
Лист
т

Почк
а

Побе
г

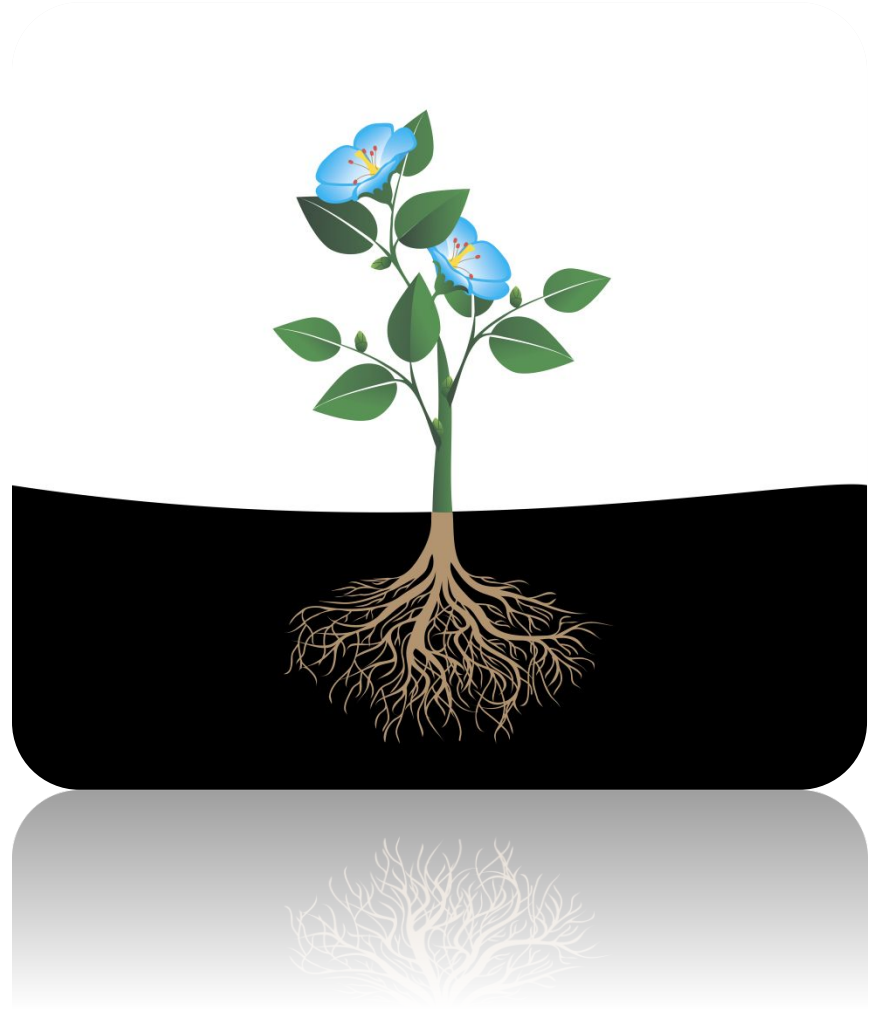
Стебел
ь

Корен
ь

Побег — это **стебель с**
расположенными на
нем листьями и
почками.

Стебель
(осевая часть)

Почки, листья
(боковая часть)



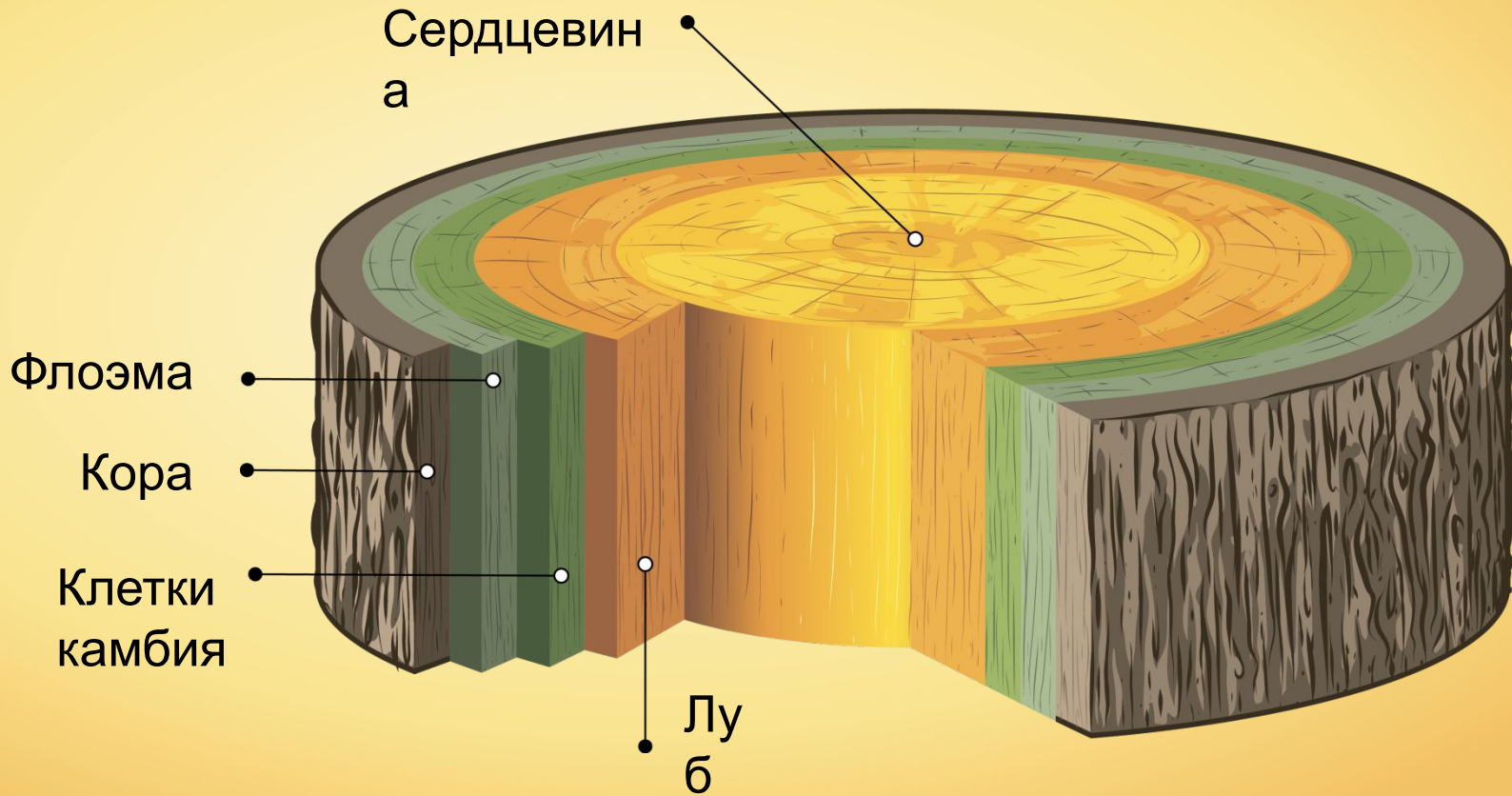
Стебель развивается из почки зародыша семени и тесно связан с главным корнем.





Стебель — составная часть побега, связывающая все надземные и подземные органы в единую систему.

Рост стебля в толщину осуществляется в теплое время года за счет деления клеток камбия.





Осенью у большинства деревьев новые сосуды деревьев оказываются узко-просветными, а их оболочки — более толстыми.

По годичным кольцам можно определить возраст спиленной ветки или дерева.

«Не дарите любимым черемухи стон,
Боль сирени и вопли жасмина.
Будьте щедры душой, не тревожа

кустов,

Подарите звезду в небе синем» .