

*«Уникальные природные объекты
Воронежской области»*

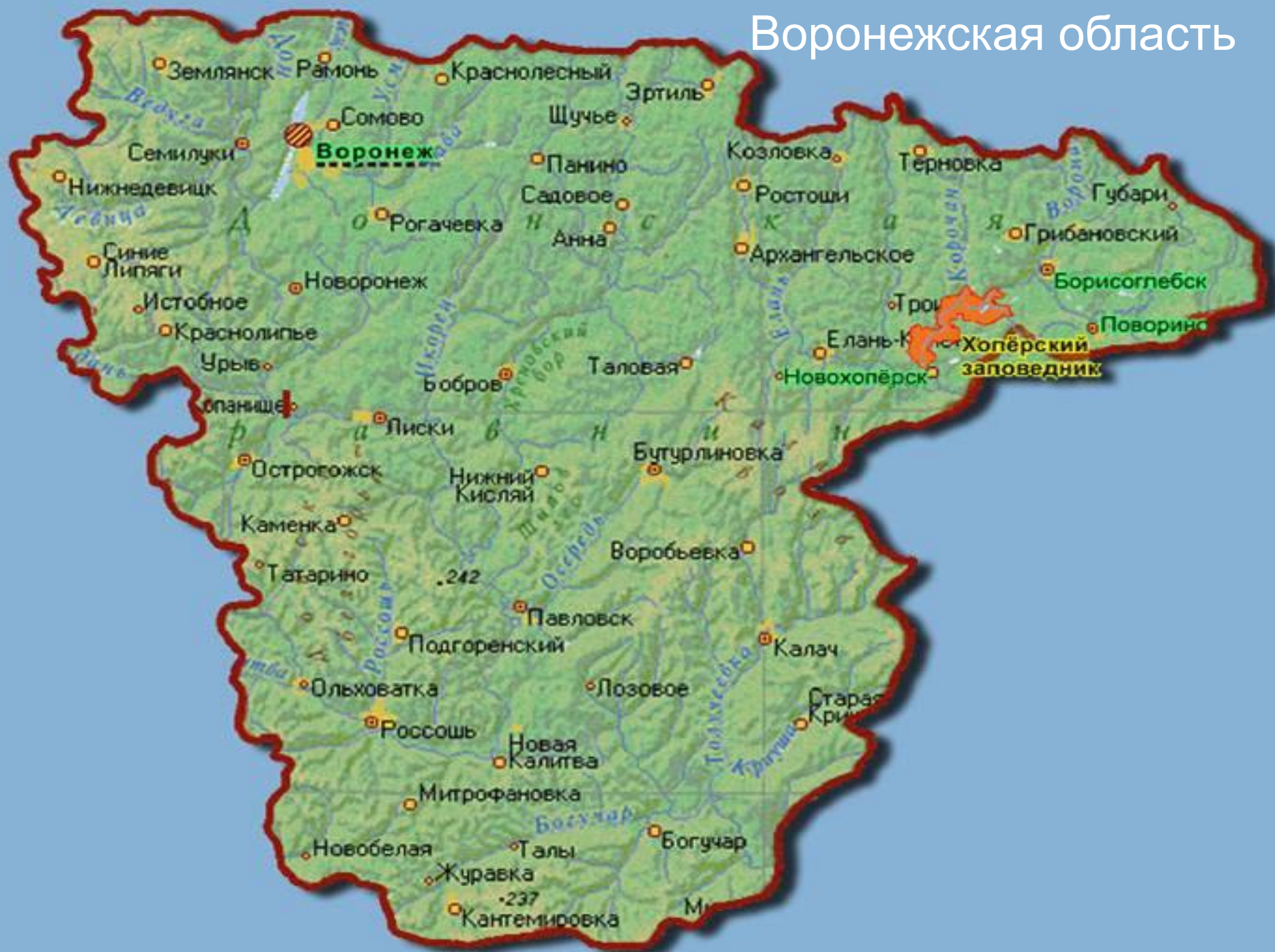
Воронеж 2016

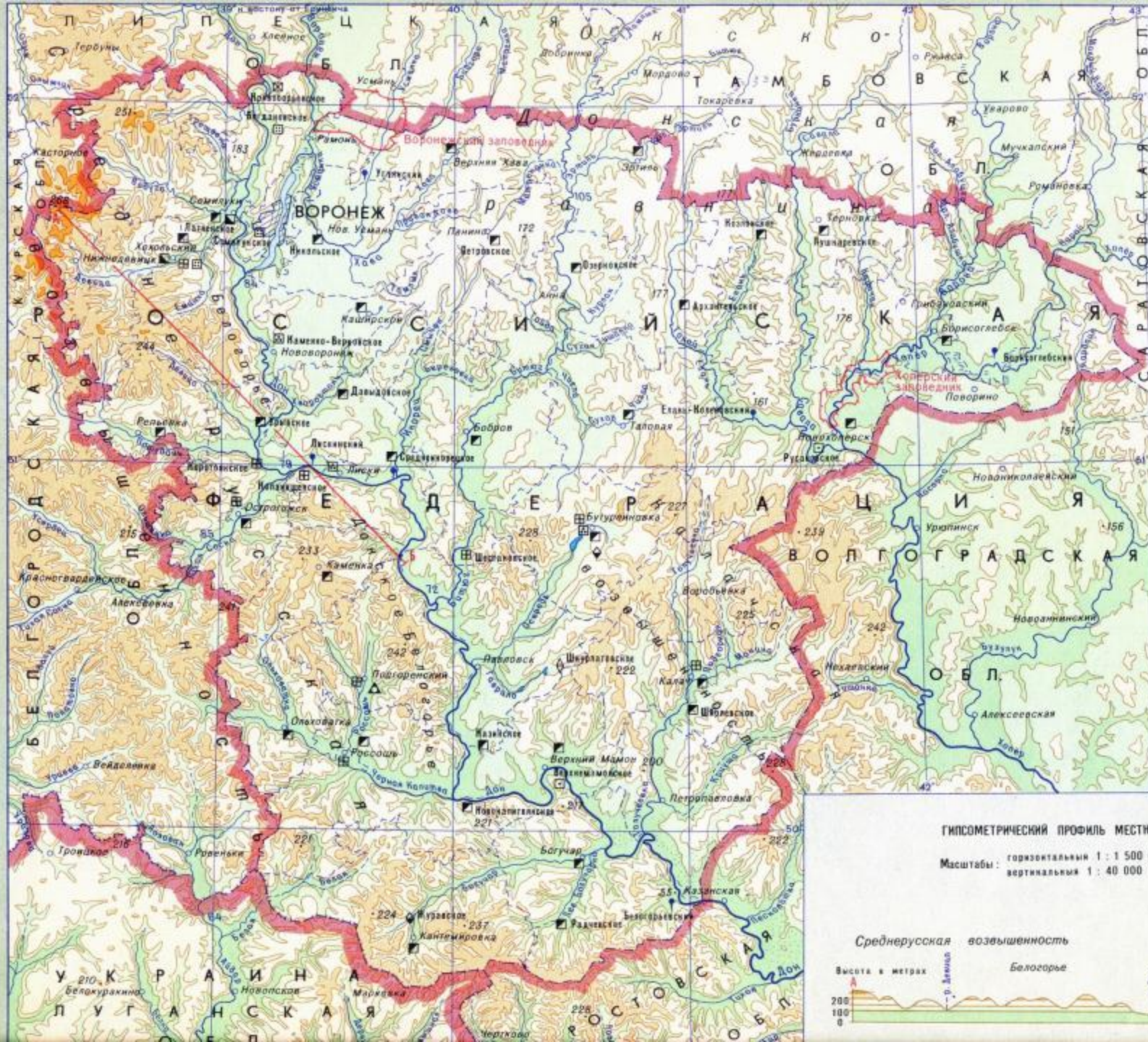
*Нам жить в одной семье,
Нам жить в одном кругу,
Идти в одном строю,
Лететь в одном полёте...*

*Давайте сохраним
Ромашку на лугу,
Кувшинку на пруду,
И клюкву на болоте.....*



Воронежская область

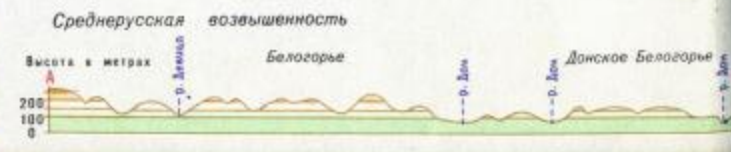




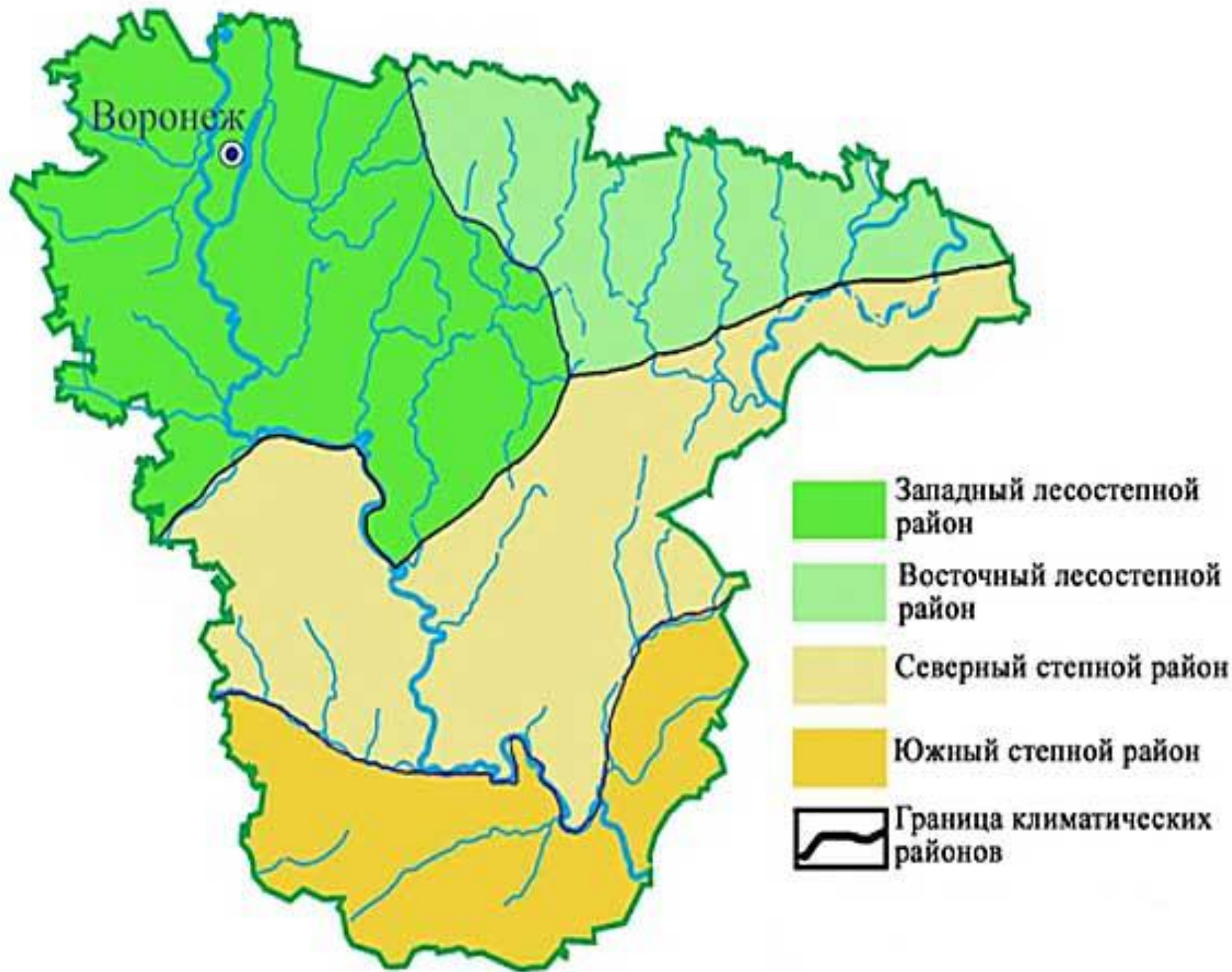
ВЫСОТЫ НАД УРОВНЕМ МОРЯ
 Наибольшая — 268 м (Нижнедонецкая)
 Наименьшая — 55 м (с. Белая Горка)
 10,65 % (5,58 тыс. кв. км) территории
 высоты выше 200 м над уровнем моря
 89,35 % (146,82 тыс. кв. км) территории
 высоты ниже 200 м над уровнем

- ПОЛЕЗНЫЕ ИСКОПАЕМЫЕ**
- ☒ Известняк
 - ☐ Кварцитовидные песчаники
 - ☒ Пески для бетона
 - ☒ Пески для силикатных изделий
 - ☒ Карбонатные породы для строительной известки
 - ⚡ Гранит
 - Глины огнеупорные
 - Глины, суглинки легкорастворимая глина
 - ▲ Цементное сырье
 - ◆ Сырье для минеральных вод
 - ♣ Минеральные воды

ГИПСОМЕТРИЧЕСКИЙ ПРОФИЛЬ МЕСТНОСТИ по линии АБ
 Масштабы: горизонтальный 1 : 1 500 000 (в 1 см 15 км)
 вертикальный 1 : 40 000 (в 1 см 400 м)







Растения, занесённые в Красную книгу Воронежской области.



Василёк боровой



Полынь
широколистная



Копеечник меловой



Пион тонколиственный



Голубика



Колокольчик алтайский





Гранд-Каньон
Уриве

В



Дивногорье

A photograph of a dense pine forest. The trees are tall and thin, with green needles. The ground is covered in grass and some fallen pine needles. The lighting is bright, suggesting a sunny day. The text is overlaid on the image in a blue, outlined font.

Заповеднику отдана северная
половина огромного островного
леса – Усманского бора – с
реками Усманью и Ивницей.



Воронежский
заповедник



Памятник природы
"ВЕКОВЫЕ
ЛИСТВЕННИЦЫ"
охраняется законом

СПАСИБО

ЗА ВНИМАНИЕ!