

БАЙКАЛ 6 – 13

МАЯ

Жемчужина мира



Друзья!

Приглашаем вас в незабываемое путешествие в жемчужину мирового наследия – озеро Байкал.

Отдых на Байкале в мае несколько отличается от мартовского или апрельского. Начинает вскрываться лед, и прогулки по озеру уже невозможны, водные прогулки возможны лишь на катере.

Весенний Байкал, освободившийся ото льда, все также могуч и красив. Это время для спокойного, уединенного отдыха.

Средняя температура воздуха +10 до +20 градусов.

Температура в Листвянке на несколько градусов выше, чем на острове Ольхон. Осадков выпадает немного, но возможны дождливые дни. Температура воды после вскрытия ото льда +3+4 градуса.



Несравненная энергетика озера Байкал в мае просто завораживает. Чистая, прозрачная вода озера – не только предмет для любования, ее можно пить, она обладает лечебными свойствами, оздоравливает организм и повышает иммунитет.

Отдых на Байкале в мае спокойный, неспешный. В это время уже разъезжаются любители активного, экстремального отдыха, горнолыжники, а летний купальный сезон начинается значительно позже.

Весенний отдых на Байкале хорош тем, что можно наслаждаться пешими прогулками и быть свидетелем «пробуждения» природы. В мае можно увидеть первые весенние цветы: багульник и подснежники, зеленую травку и появляющиеся листочки на деревьях.



Цветение багульника



ПОСЕЛОК ЛИСТВЯНКА



Поселок Листвянка.

На первый взгляд это современный туристический поселок с активно развивающейся инфраструктурой. Но стоит прогуляться чуть дальше по берегу, и времена перестают иметь значение.

Вокруг только дикая природа, неосвоенная, живущая по своим законам, необъятная водная гладь и вечно затуманенные горные хребты.

Достопримечательности поселка и округи.



*Музей под открытым небом "Тальцы"

*Обзорная площадка на исток Ангары и шаман-камень

*Музей озера Байкал

*Дендрарий с видом на Байкал

*Шаман-камень

*Канатная дорога и Камень Черского с видом на исток Ангары

*Зоопарк в усадьбе "У медведей«

*Ретро-коллекция семьи Осиповых

*Свято-Никольская Церковь

*Театр бардовской песни

*Крупнейший в России вакуумный телескоп

*Картинная галерея (им В.Ю. Пламеневского)

*Сувенирный и рыбный местный рынок

*Центр ездовых собак в Листвянке (круглогодично)

Подробнее можно посмотреть здесь:

<https://fanatbaikala.ru/portfolio-view/bajjkalskaya-mekka-listvyanka>

Дом СВЕТ



"Свет" — дом для практик и здорового отдыха (он же, Центр развития на Байкале) — это тихое, уютное и живописное место для проведения семинаров и тренингов в 60 км от Иркутска:

Трёхэтажный эко дом из бруса находится в 500 метрах от озера Байкал.

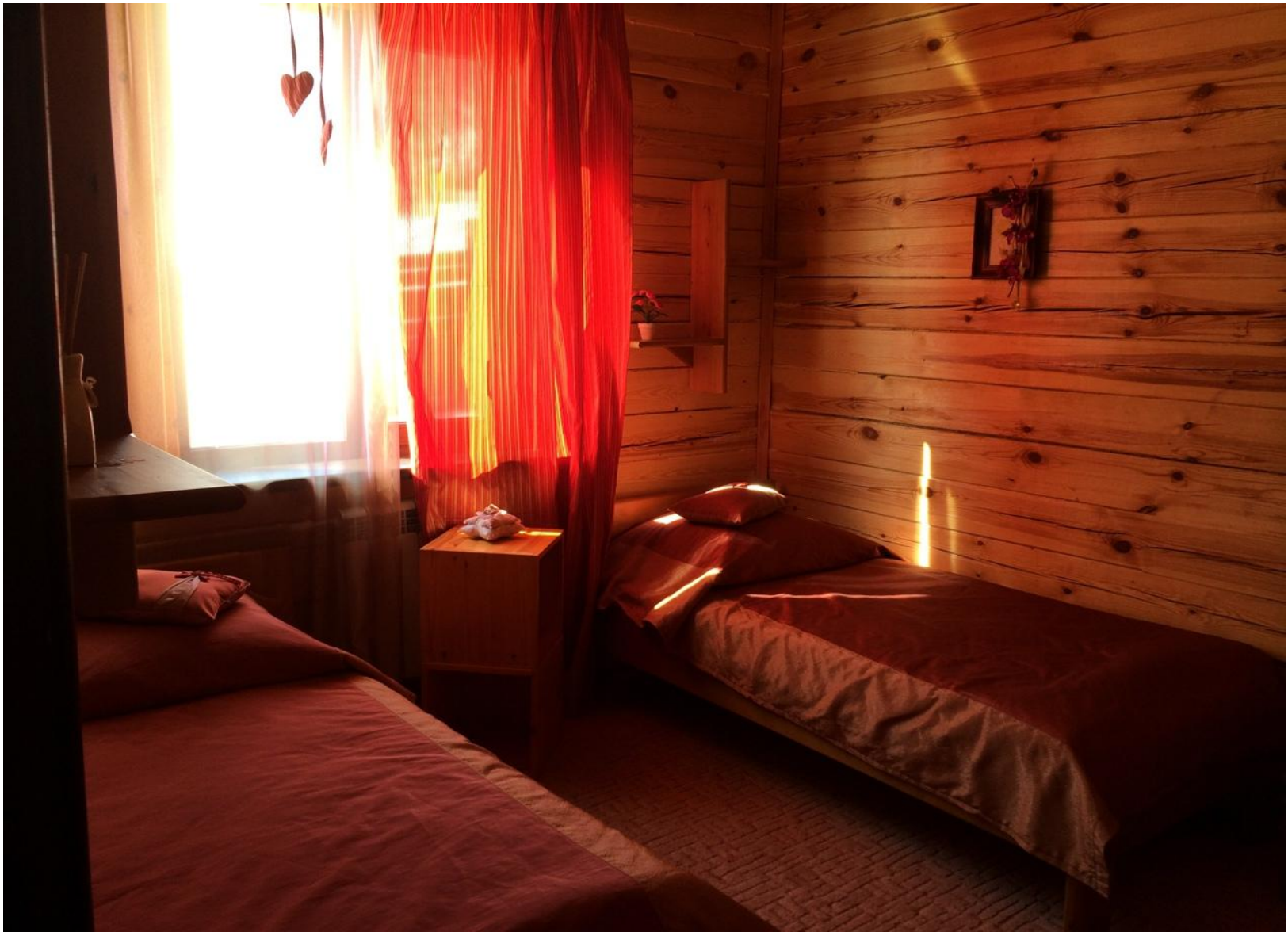
- Уютное и живописное место, окруженное горами, лесной зоной и ручьём.
- Здесь гармонично сочетаются все природные стихии и первоэлементы.
- Внутренняя отделка из ангарской сосны и лиственницы, высокие потолки и тепло сберегающие стеклопакеты.
- Чистейший воздух и кристальная горная вода из скважины.
Пространство свободы и отдыха
- Уютное, светлое, живописное место, где каждый уголок дома пропитан заботой и гостеприимством
 - Вкусное и полезное вегетарианское питание
 - Возможность попариться в русской баньке
 - Кедровая фитобочка с травами, лечебным фиточаем и роскошью целительной ароматерапии
- Возможность напитаться Байкалом, пройтись по его набережной, созерцая глубину и величие
- Возможность надышаться лесной зоной, в которой расположен ДОМ ПРАКТИК «СВЕТ» и восстановить свои жизненные силы и энергию.

Проживание и зал





















- Предоплата: 6500 (и она не возвратная при отказе от путешествия)

- Стоимость:

38300 (при условии 3-х разового питания и проживания в номерах стандарт)

41800 (при условии 3-х разового питания и проживании в номерах люкс)

В стоимость включено:

- проживание (номера стандарт с 3-х и 5-ти местным размещением с туалетом на этаже, и номера люкс с удобствами и отдельным выходом в зал и на улицу.

- питание (вегетарианское)

- Практики

- трансфер на месте.

Не включено: перелет (от 14000 до 17000 (с багажом) и трансфер от аэропорта и обратно здесь.