

ИСКУССТВЕННЫЙ ИНТЕЛЛЕКТ В ОБРАЗОВАНИИ



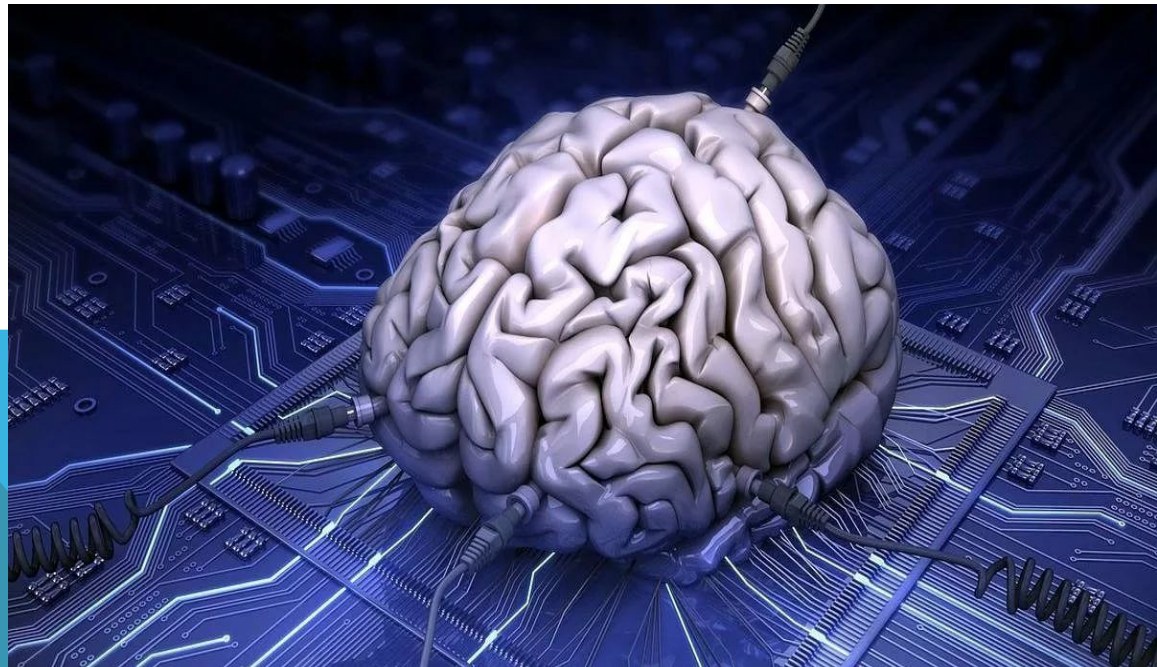
ИСКУССТВЕННЫЙ ИНТЕЛЛЕКТ

- **Искусственный интеллект (ИИ) — это способ сделать компьютер, компьютер-контролируемого робота или программу способную также разумно мыслить как человек.**
- **Искусственный интеллект — наука и технология, основанная на таких дисциплинах, как информатика, биология, психология, лингвистика, математика, машиностроение.**
- **Одним из главных направлений искусственного интеллекта — разработка компьютерных функций, связанных с человеческим интеллектом, таких как: рассуждение, обучение и решение проблем.**
- **Исследования в области ИИ осуществляются путем изучения умственных способностей человека, а затем полученные результаты этого исследования используются как основа для разработки интеллектуальных программ и систем.**

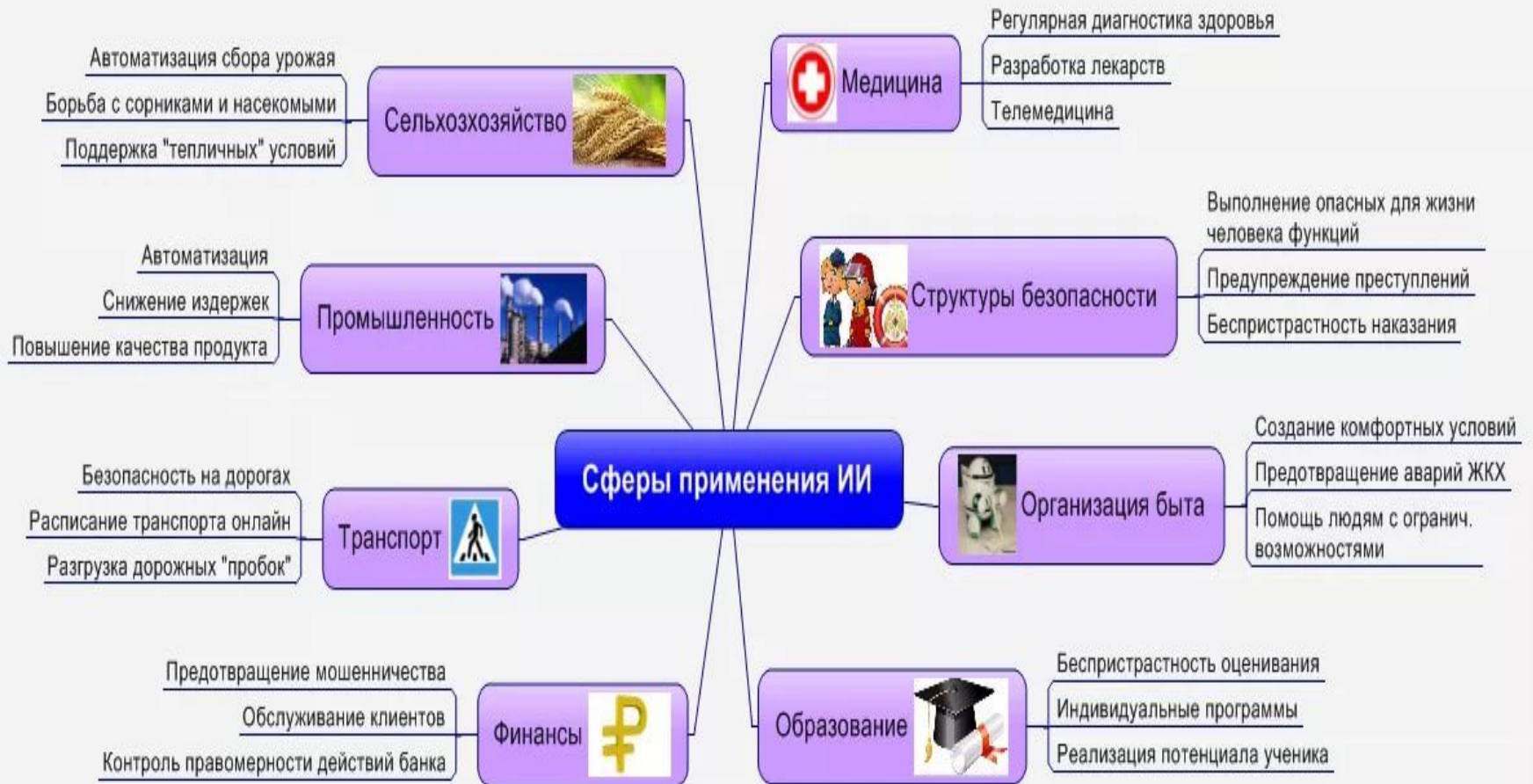


ОСНОВНЫЕ ЦЕЛИ ИИ

- **Создание экспертных систем — системы, которые демонстрируют разумное поведение: учиться, показывать, объяснять и давать советы;**
- **Реализация человеческого интеллекта в машинах — создание машины, способную понимать, думать, учить и вести себя как человек.**



СФЕРА ПРИМЕНЕНИЯ ИИ



ПРИМЕНЕНИЕ ИИ В ОБРАЗОВАНИИ

- В учебных заведениях компьютеры должны рассматривать задачи, которые решают студенты, в поисках ошибок, подобно тому как ищутся ошибки в программе, и устранять их. Они должны обеспечивать студентов суперкнигами, хранящимися в памяти вычислительных систем.
- Благодаря внедрению искусственного интеллекта появились интеллектуальные обучающие системы — программы, которые симулируют поведение учителя. Они могут проверять уровень знаний учащихся, анализируя их ответы, давать отзывы и составлять персонализированные планы обучения.
- В сфере образования искусственному интеллекту отводят будущее. Он привлекателен тем, что способен создать для каждого обучающегося уникальный план развития, который учитывает способности и интересы ученика, и, следовательно, максимально эффективно реализует его потенциал. Также искусственный интеллект беспристрастен при оценивании знаний или проверке заданий. Роботы могут не только обучать автономно от учителя, но и помогать ему.



ПРЕИМУЩЕСТВА СИСТЕМ ИИ

Внедрение ИИ открывает новые перспективы для усовершенствования деятельности и повышения ее продуктивности. Машина не допускает ошибок, исключается риск сбоев технологических процессов из-за человеческого фактора. Сложные программы обрабатывают большие объемы информации в доли секунды и учатся запоминать и применять полученные данные.

Применение искусственного интеллекта позволило:

- **сократить трудовые и временные затраты на выполнение простых монотонных действий;**
- **распознавать препятствия на пути и мгновенно реагировать на**

алгоритму.



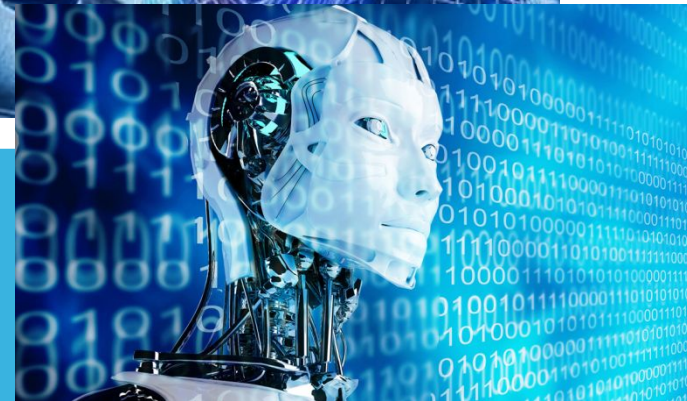
НЕДОСТАТКИ СИСТЕМ ИИ

Применение искусственного интеллекта привело к постепенному уничтожению целого ряда профессий на рынке труда. Это приведет к резкому росту безработицы, а также к повышению требований работодателей. Потребуется новые квалифицированные кадры для работы с автоматизированными системами, и это приведет к пересмотру отрасли образования. На рынке труда будут востребованы профессионалы с системным мышлением, готовые учиться новому и осваивать сложные процессы.



ЗАКЛЮЧЕНИЕ

Искусственный интеллект может потенциально изменить качество и характер образования, а также предоставление услуг в этой сфере. Более того, он сулит навсегда изменить роли родителей, учеников, учителей и образовательных организаций.



СПАСИБО ЗА ВНИМАНИЕ!!!