

Цукровий Діабет

1-2 типи

Цукровий діабет

Розвивається внаслідок виділення недостатньої кількості гормону інсуліну, в результаті чого розвивається гіперглікемія - стійке збільшення глюкози в крові.

Захворювання

хронічним

порушенням всіх

обміну речовин:

вуглеводного, жирового,

білкового, мінерального та

водно-сольового.

характеризується



та
ів

Цукровий діабет

Найпоширеніші види діабету

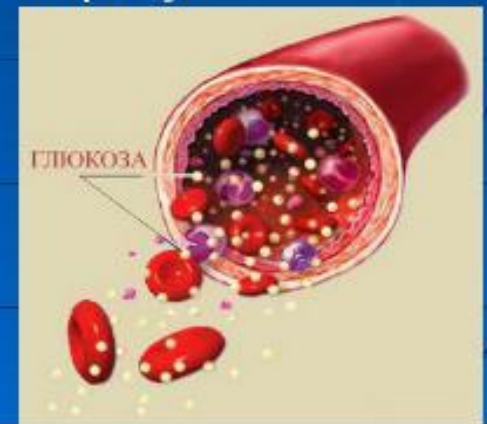
Інсулінозалежний цукровий діабет

Виникає у випадках, коли в підшлунковій залозі не утворюється інсулін

Інсулінонезалежний цукровий діабет

В підшлунковій залозі утворюється деяка кількість інсуліну, яка є недостатньою, або інсулін не використовується організмом із-за зниженої чутливості до цього гормону

Симптоми: підвищений вміст цукру в крові, поява цукру в сечі, зниження ваги, надмірна спрага, відчуття голоду, інтенсивне сечовиділення. Часті випадки імпотенції та зміни менструального циклу.



Симптомы сахарного диабета



Повышенная жажда



Нарушение зрения



Повышенная слабость



Потеря веса

Покалывание и онемение кончиков пальцев

Учащенное мочеиспускание

Кожный зуд

Уровень глюкозы повышен



Измерить уровень глюкозы в крови можно с помощью глюкометра- он продается в аптеке

Норма глюкозы

У детей до 14 лет

3,33 - 5,55
ммоль/л



У взрослых

3,89 - 5,83
ммоль/л



После 60 лет

до 6,38
ммоль/л



Профилактика

Здоровая пища



Овощи и фрукты, хлеб (из муки грубого помола), крупы
Ограничить употребления сахара и соли

Физические нагрузки



Ежедневные физических упражнения снижают степень риска заболеть сахарным диабетом на 50 %

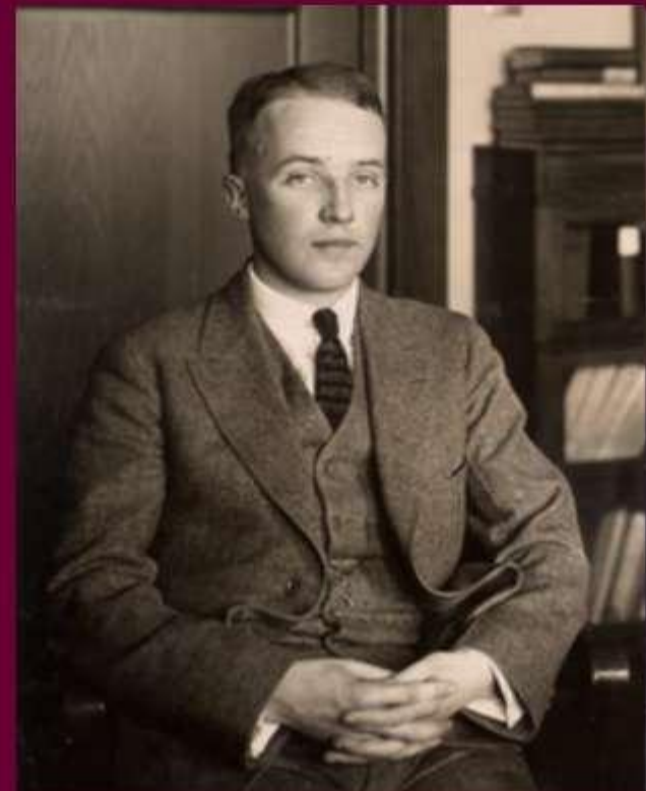




Николау Паулеску



Фредерік Бантінг



Чарльз Бест

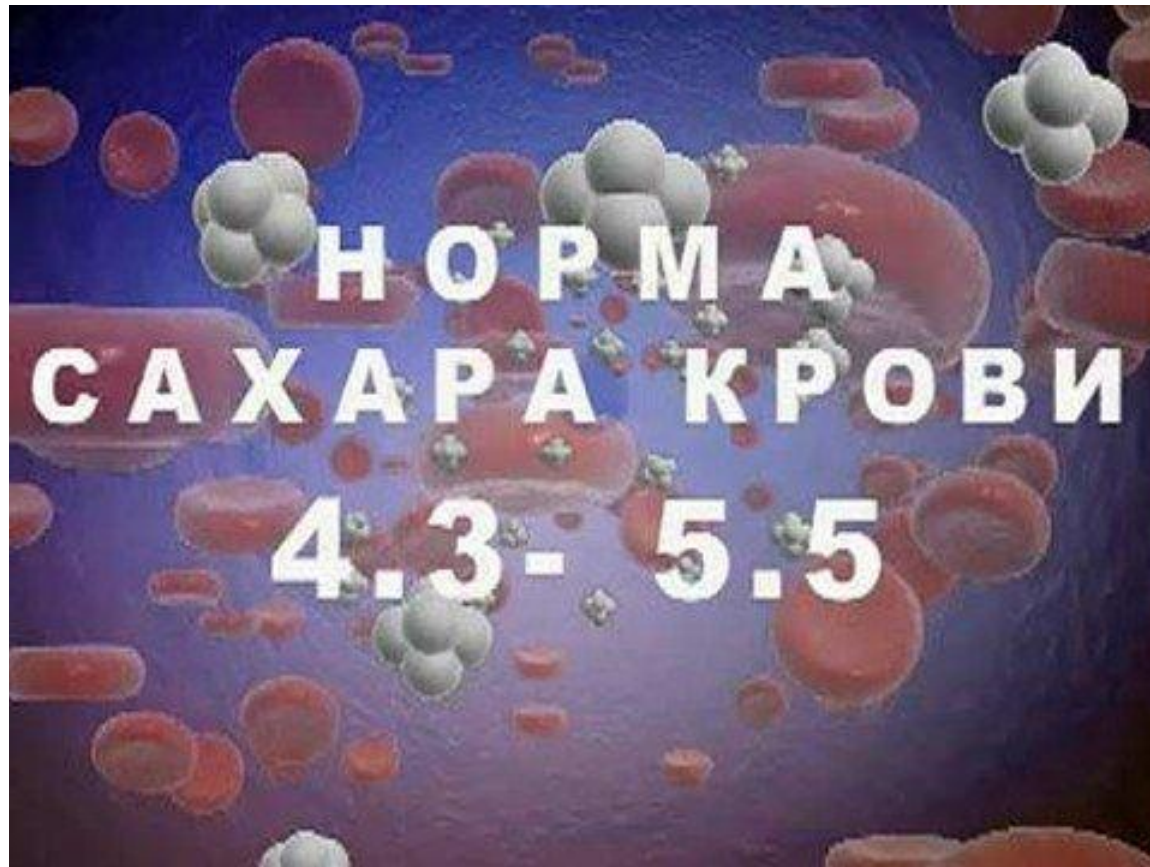
Паулеску у 1921 році вперше виділив з підшлункової залози гормон, який назвав ПАНКРЕАТИНОМ

Бантінг та Бест у 1921-22 роках виділяють АЙСЛЕТИН (ІНСУЛІН) та вводять його дитині із цукровим діабетом



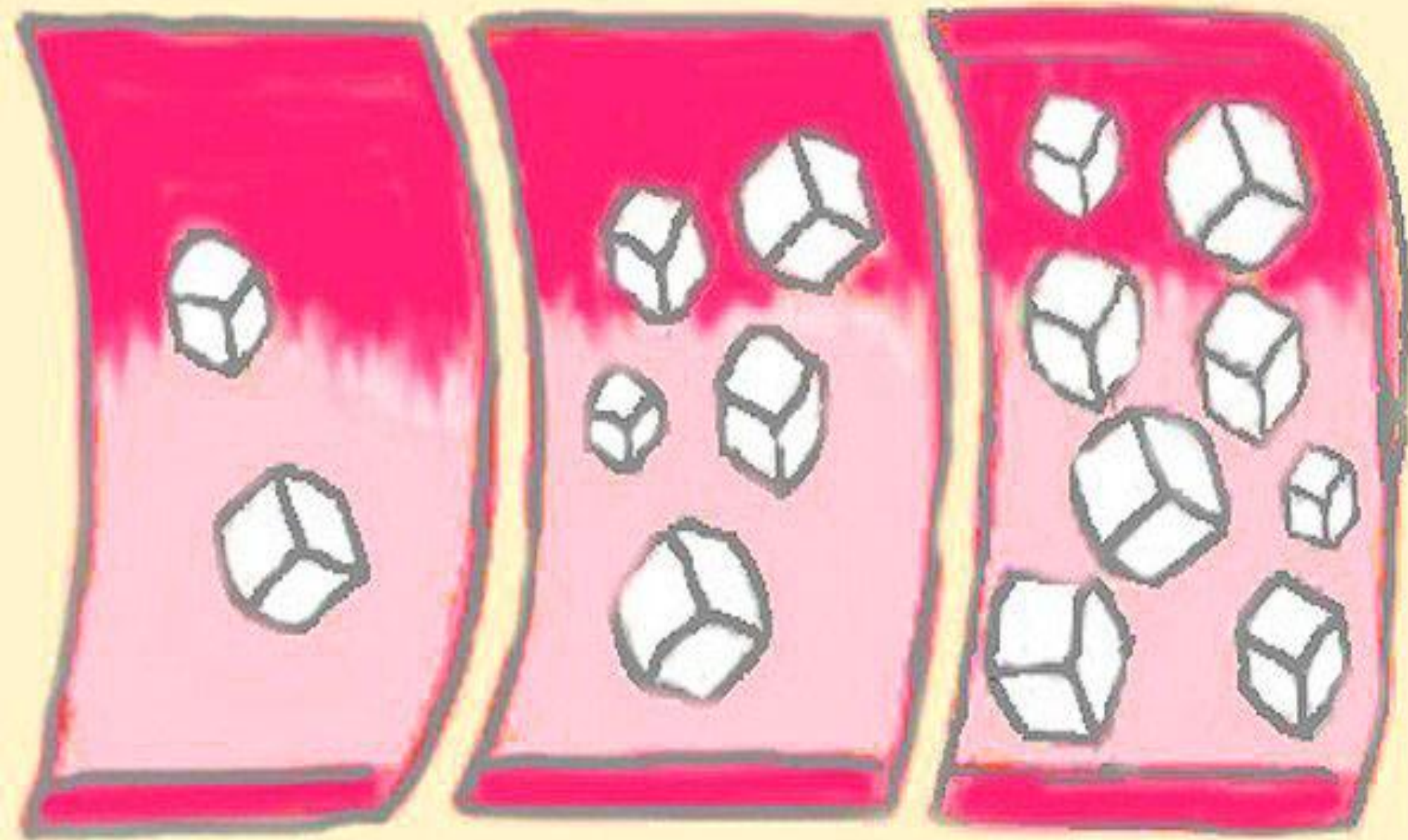






Якщо рівень глюкози нище норми це-ГІПОГЛІКЕМІЯ,
розвивається напротязі 2-3 годин може закінчитись КОМОЮ та
ВІДМИРАННЯМ ГОЛОВНОГО МОЗКУ.

Якщо рівень вище норми це- ГІПЕРГЛІКЕМІЯ, вона розвивається
напротязі 2-3 днів ТА ТЕЖ ЗАКІНЧУЄТЬСЯ КОМОЮ.



Гипогликемия
менее 3,3 ммоль/л

Норма
натощак 3,3-5,5 ммоль/л
после еды до 7,8 ммоль/л

Гипергликемия
натощак более 5,5 ммоль/л
после еды более 7,8 ммоль/л

Лечение сахарного диабета 1-го типа у детей

**Лечение сахарного диабета 1-го типа
у детей состоит из:**

- 1. Диеты**
- 2. Введения инсулина
(инсулинотерапии)**
- 3. Дозированных физических
нагрузок**
- 4. Регулярного самоконтроля**
- 5. Психотерапии**
- 6. Санаторно-курортного лечения,
фито- и физиотерапии**



Что можно диабетiku, полезно и здоровым



1-я ГРУППА

Продукты, которые практически не повышают сахар
Все виды овощей, стручковая фасоль, зелень, шпинат, щавель, грибы, кофе, чай без сливок, минеральная вода, напитки на сахарозаменителях.



2-я ГРУППА

Продукты, повышающие сахар умеренно
Практически все крупы (кроме манки и риса), картофель в мундире и печёный, хлеб из грубой муки, макаронные продукты из твёрдых сортов пшеницы, печенье без сахара. Молоко и кисломолочные продукты. Фрукты.



3-я ГРУППА

Продукты, сильно повышающие сахар (для диабетиков практически запрещены)
Сахар, пирожные, варенье, конфеты, мёд, газировка, напитки с сахаром, соки без мякоти.

«толстая»
перегруженная жиром клетка,
плохо воспринимающая инсулин

кровеносный сосуд

инсулин (возможны
дефекты ключей)

клетка

глюкоза

клеточный рецептор
(возможны дефекты
«замочных скважин»)

**Сахарный
диабет
2 типа**





Лечение диабета 2 типа без инсулина и вредных лекарств



Низко-углеводная диета

Голодать не надо! Питайтесь сытно и вкусно разрешенными продуктами



Физическая активность

Научитесь получать удовольствие от регулярных занятий физкультурой



Таблетки Сиофор и Глюкофаж

Дополняют диету и физкультуру, без вредных побочных эффектов

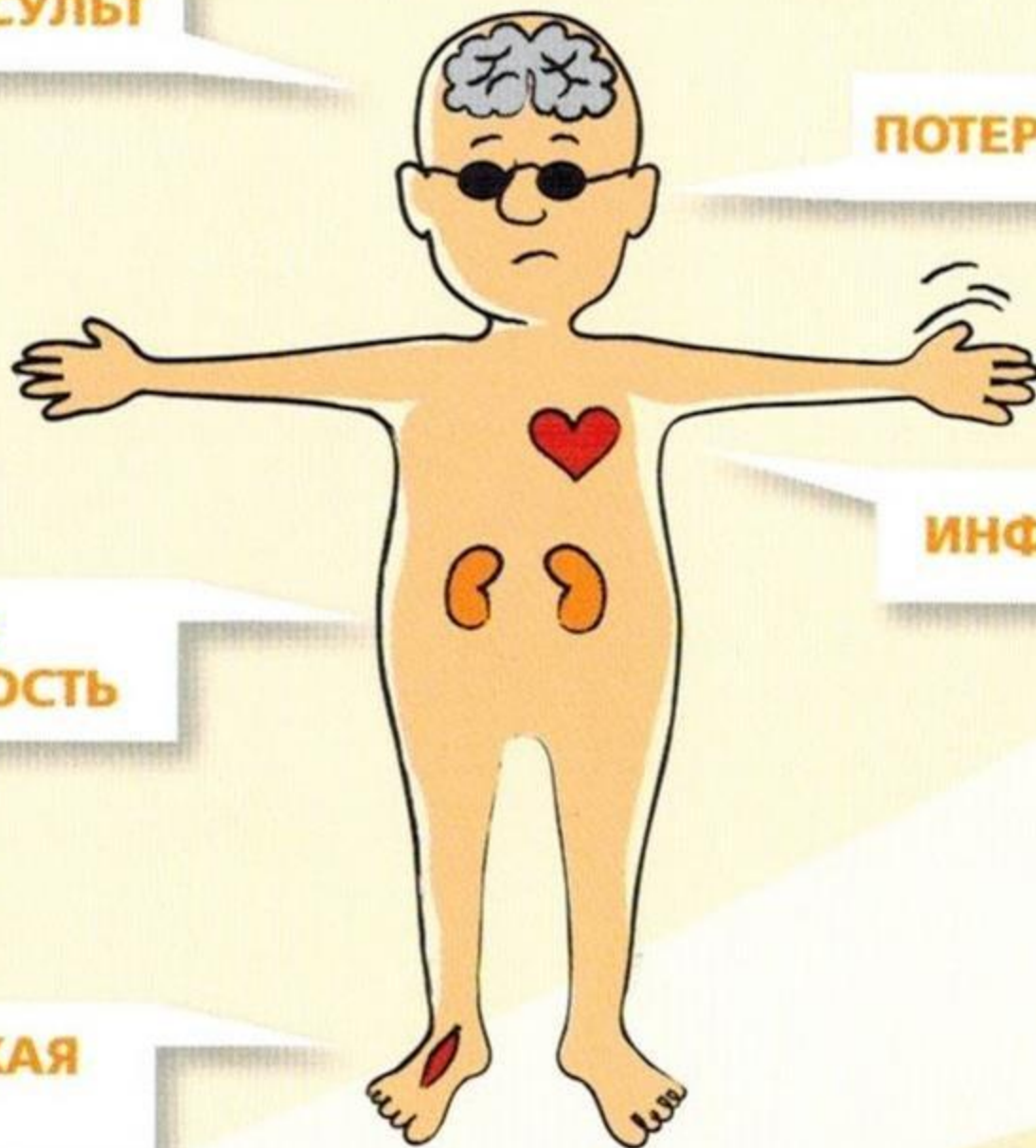
Diabet-Med.Com

ОСЛОЖНЕНИЯ САХАРНОГО ДИАБЕТА



ИНСУЛЬТ

ПОТЕРЯ ЗРЕНИЯ



ИНФАРКТ

**ПОЧЕЧНАЯ
НЕДОСТАТОЧНОСТЬ**

**ДИАБЕТИЧЕСКАЯ
СТОПА**



STOP
Diabetes