

Киста Серре



Болезнь Коудена

Болезнь Коудена является аутосомно-доминантным заболеванием, которое характеризуется множественными гамартомами и раком молочной железы, щитовидной железы и других органов. Кожными проявлениями являются множественные гамартоматические папулы и узелки.

Поражения полости рта состоят из маленьких белесых папул или узелков, которые могут быть изолированы или сливаются в виде рисунка, напоминающего булыжник, как правило на десне.

Дифференциальный диагноз

включает туберозный склероз, множественную неврому, синдром эндокринной неоплазии III типа и злокачественный бурый акантоз.

Диагностика.

гистопатологическое исследование

Лечение. не доступно



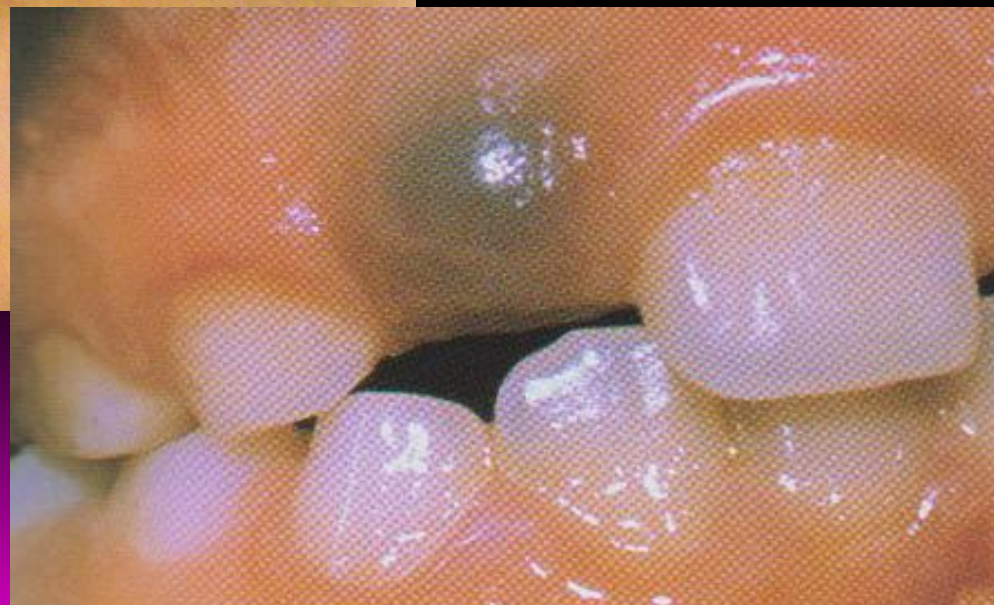
Множественные беловатые узелки на слизистой оболочке альвеолярного отростка


БОЛЕЗНЬ КОУДЕНА

Это аутосомно-доминантный признак, проявляющийся в виде многочисленных гамартом и предрасположенностью к опухолевым образованиям во взрослой жизни, особенно к возникновению рака груди, щитовидной железы и толстой кишки. Также встречаются папулезные повреждения ротовой полости. Другие повреждения ротовой полости могут включать расщепленный язык, гипоплазию небного язычка, верхней и нижней челюсти. На коже наблюдаются большое количество папилломатозных поражений, особенно в области шеи, носа и ушей. Кожно-слизистые поражения часто могут предшествовать появлению опасной для жизни болезни в любой другой области. К прочим проявлениям синдрома Коудена можно отнести мелкие кератозы на кистях и подошвах стоп, умственную отсталость и двигательные нарушения.



Киста прорезывания





ПРЕДРАКОВЫЕ ИЗМЕНЕНИЯ ОТЛИЧАЮТСЯ ОТ
РАКА ТЕМ, ЧТО ИМ НЕ ХВАТАЕТ ОДНОГО
ИЛИ НЕСКОЛЬКИХ ПРИЗНАКОВ,
СОВОКУПНОСТЬ КОТОРЫХ ДАЕТ ПРАВО
ПОСТАВИТЬ ДИАГНОЗ РАКА.

В зависимости от частоты перехода в рак различают

- **облигатные** предраковые заболевания – с высокой частотой озлокачествления (болезнь БОУЭНА, бородавчатый, или узелковый, предрак красной каймы губ, абразивный преканцерозный хейлит Манганотти, ограниченный предраковый гиперкератоз красной каймы губ)
- **факультативные** – с малой частотой озлокачествления (лейкоплакия эрозивная и веррукозная, папиллома и папилломатоз, кожный рог, хронические язвы слизистой оболочки полости рта, хронические трещины губ, пострентгеновский стоматит и др.)

Вирусные бородавки

- Развиваются не только во рту, но и на других слизистых, и коже.



- ▶ Множественные разрастания в виде плоских кандилом или остроконечных кандилом



Бородавчатый предрак.

- Причина - инсоляция и травма. Развивается преимущественно на нижней губе в основном у мужчин в возрасте 40-50 лет.
- Резко очерченная полушаровидная форма, диаметр - до 1 см, плотная консистенция, приподнято над поверхностью ККГ, при пальпации безболезненное, окружающая ткань без изменений. Иногда очаг располагается на воспаленном фоне.
- Окраска - от обычного цвета красной каймы до застойно-красного или серовато-красного.
- У некоторых - поверхность очага покрыта плотно сидящими тонкими чешуйками, напоминает вульгарную бородавку. Малигнизация может наступить через 1-2 месяца после возникновения очага поражения.

Папиллома



Эпулид (с)



Эпулид (с)



лейкоплакия



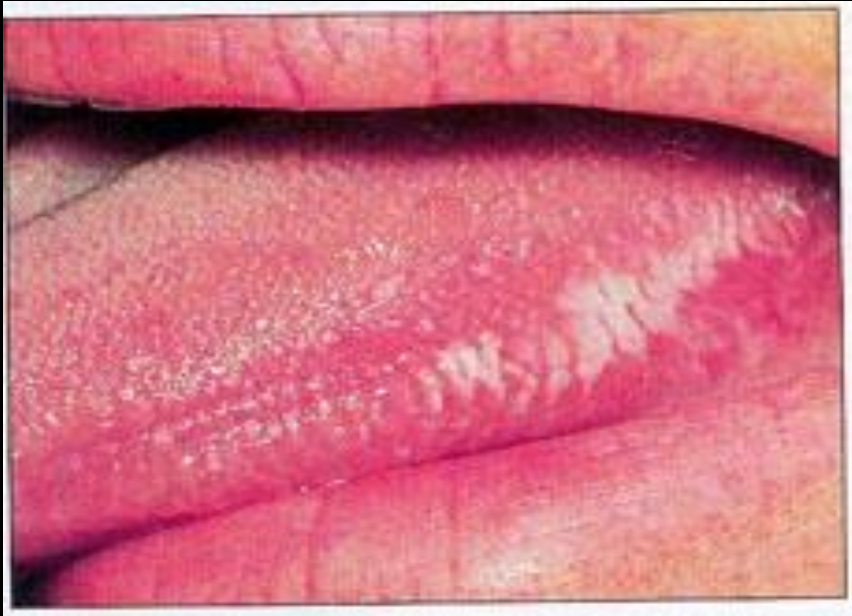
Лейкоплакия языка



Лейкоплакия



Волосистая лейкоплакия



бородавчатая лейкоплакия



Доброкачественный гиперкератоз



Эритролейкоплакия



гемангиома



Пурпура



лимфангиома





В развитии предраковых заболеваний различают:

- прогрессирующее;
- рост без прогрессирования; д
- длительное существование без значительных изменений;
- регрессию.

малигнизация

- может наступить на любом этапе клинического развития заболевания. Чаще всего озлокачиваются очаги на нижнебоковой поверхности и корне языка, слизистой оболочке щеки, в переходной складке.
- Признаки озлокачивания очага в области дна полости рта и корня языка диагностируются в более поздних стадиях, чем при любой другой локализации.
- Появление плотного, сначала малоблезненного инфильтрата – наиболее типичный признак озлокачивания. В 60% случаев он позволяет правильно поставить диагноз при первичном осмотре.

Рак языка



Плоскоклеточный рак языка



рак языка с переходом на дно полости рта



Рак



бородавчатый рак



чешуйчатый клеточный рак

