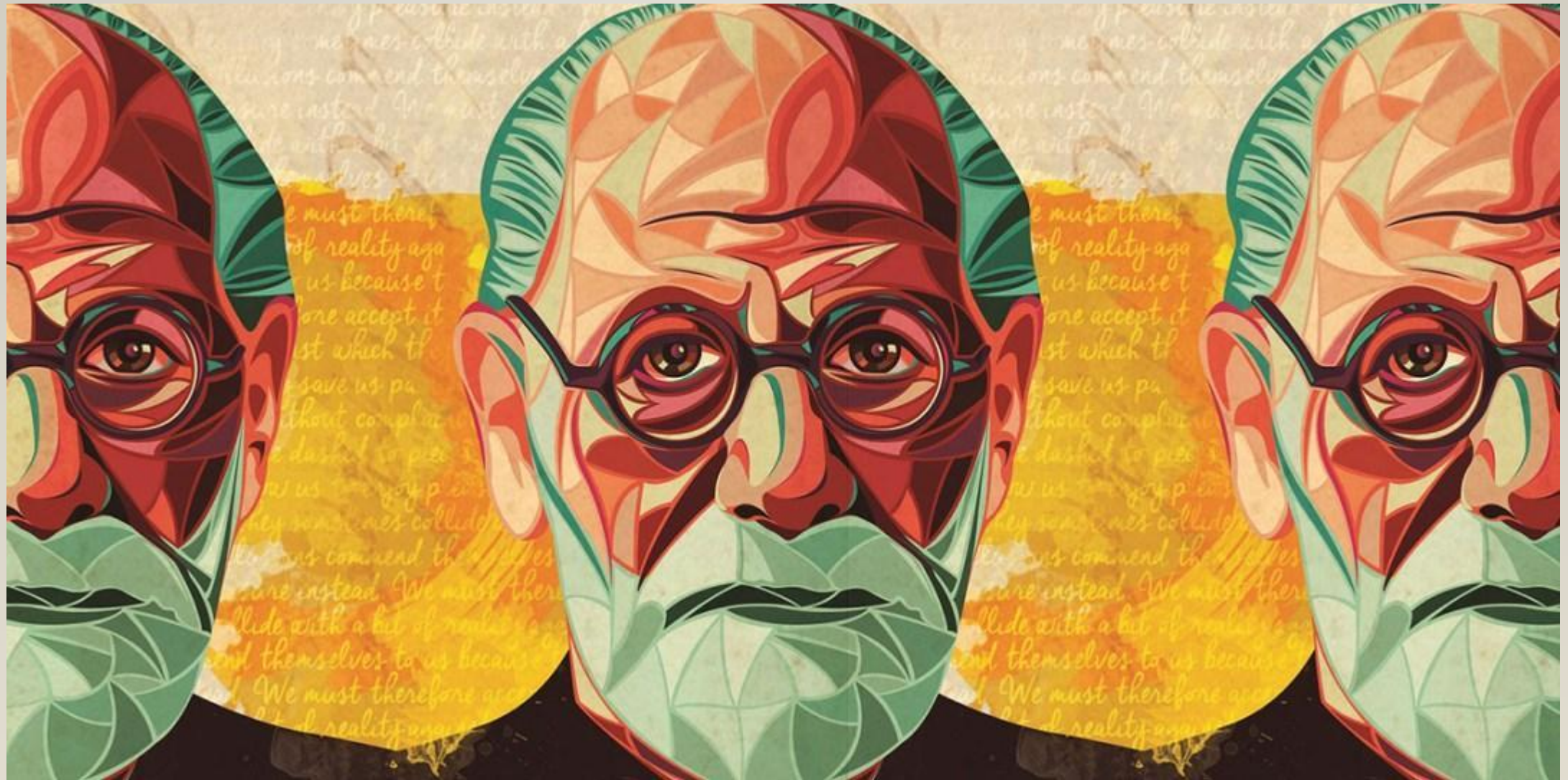


Психоанализ Зигмунда Фрейда.



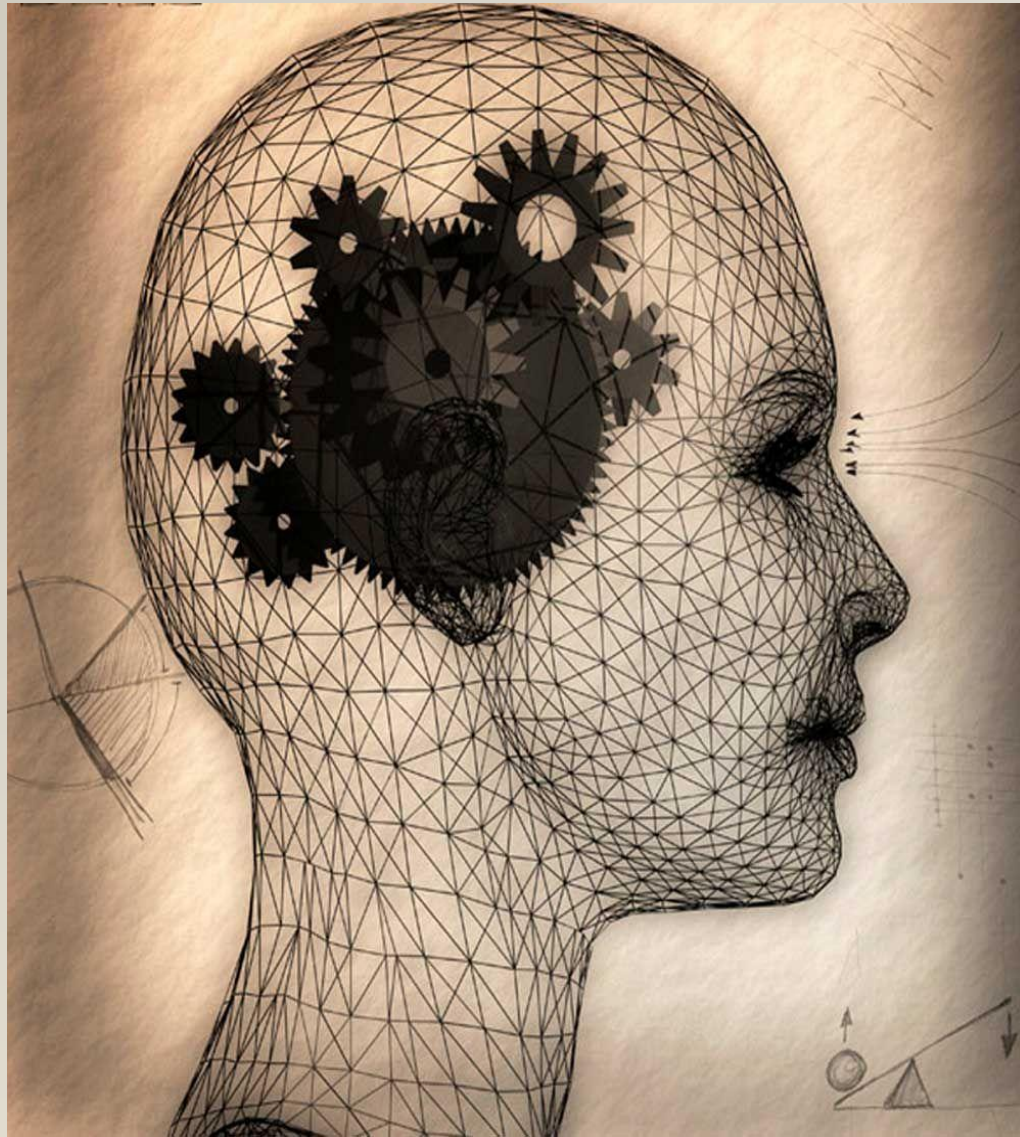
Выполнила: Еременко Ольга



Биография

Зигмунд Фрейд (1856 — 1939)
— невролог, психиатр,
психолог.

Родился 6 мая 1856 года в
Чехия. Затем из-за
преследований евреев он,
вместе с семьей переехал в
Украину.



Сегодня психоанализ широко распространен. И он охватывает несколько областей:

- 1.Терапия психических заболеваний.
- 2.Теория о развитии человеческой личности.
- 3.Теории о функционировании человека в обществе.

Несмотря на единую научную базу, существует много психоаналитических школ и разногласий по методике современного психоанализа.



Психоанализ Фрейда же основан на изучении ранее испытанных травматических переживаний. Разбирая сновидение как сообщение, он выяснял причины заболевания, давая таким образом пациенту вылечиться.



Кроме анализа снов теория Фрейда включала метод свободных ассоциаций. Он представлял неконтролируемый поток мыслей пациента. В 1900 году была написана работа «Толкование сновидений», в которой Фрейд выдвинул теорию связанности сексуальных желаний и неврозов.

Идеи, которые легли в основу создания теории психоанализа, были результатом многолетней врачебной практики Зигмунда Фрейда.

Теория психоанализа базируется на нескольких ключевых предпосылках, одна из которых – важная роль тревоги в содержании неврозов, неадекватного и навязчивого поведения.



ВВЕДЕНИЕ В ПСИХОАНАЛИЗ

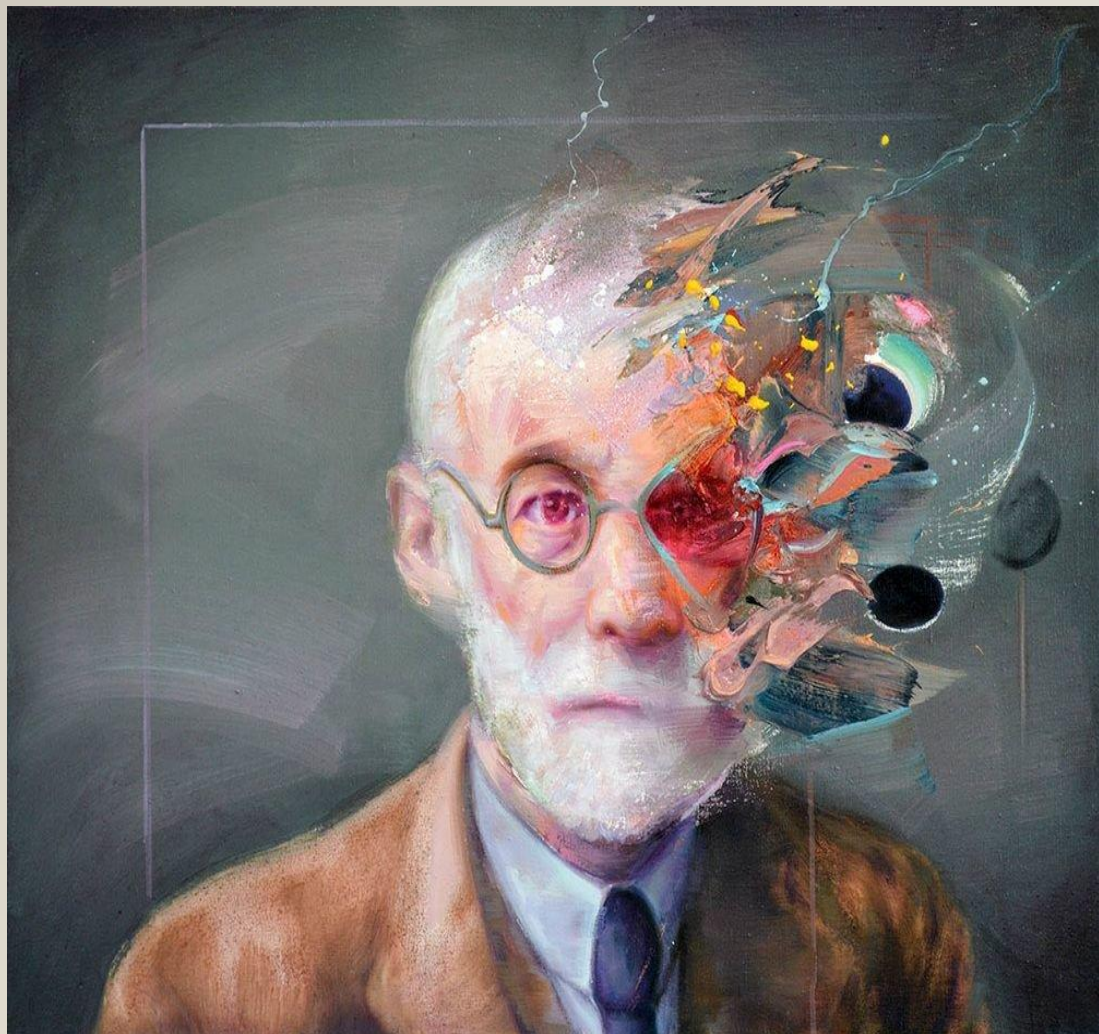


Зигмунд Фрейд



Введение в психоанализ

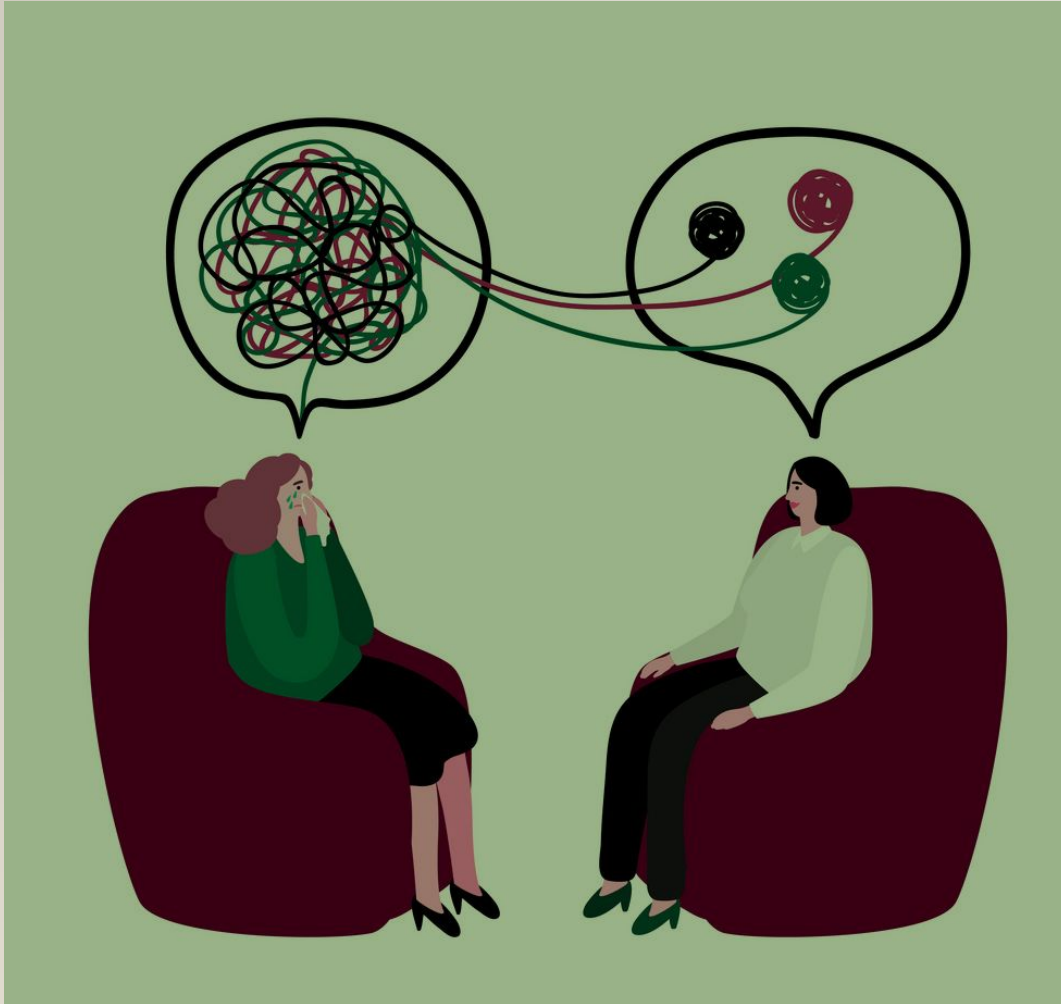
В рамках теории психоанализа Фрейд преследовал цель, которую можно сформулировать так: улучшить понимание тех аспектов душевной жизни человека, которые были скрыты от сознания и, следовательно, понимания. Психоанализом Фрейд называл как теорию, так и терапевтический процесс. Исходя из этого, можно дать несколько определений психоанализа по Фрейду.



Во-первых, **психоанализ** — это название методики изучения душевных процессов личности, которые не могут быть исследованы другими методами психологии;

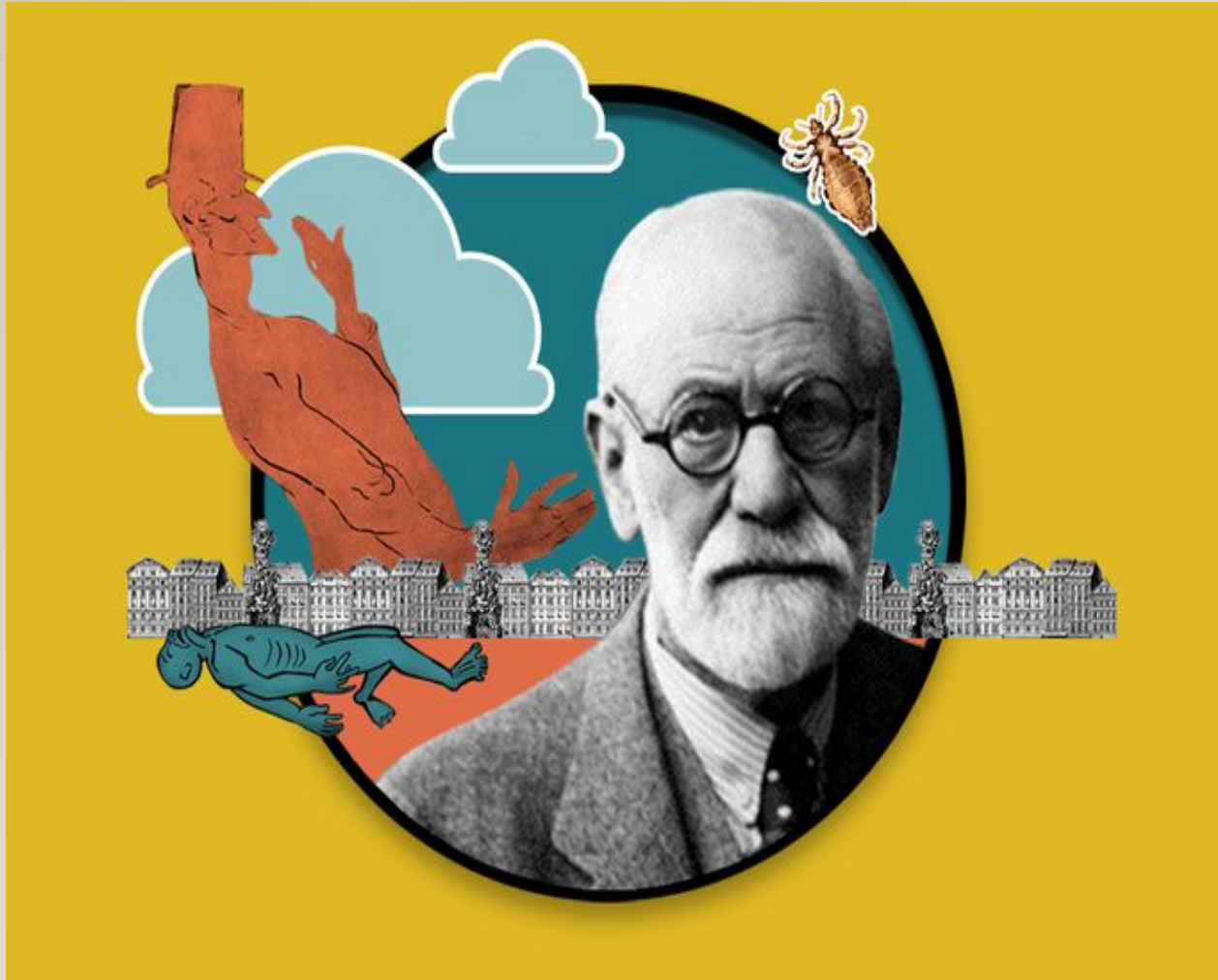
Во-вторых, **психоанализ** — это название метода (который основан на научных исследованиях) терапии невротических расстройств;

В-третьих, **психоанализ** — это название системы теоретических психологических знаний, которые накапливаются и аккумулируются в новую научную дисциплину.



Основные положения психоанализа:

- Поведение человека, его опыт и знания по большей части определены его бессознательными иррациональными влечениями (Ид, бессознательное)
- Попытки человека осознать эти влечения приводят к тому, что в действие вступают психологические защитные механизмы, которые мешают осознанию;
- Помимо описанной Фрейдом структуры личности (Ид, Эго и Суперэго) на психическое развитие человека влияют события его раннего детства;
- Существующие конфликты между тем, что человек осознает и его бессознательным могут приводить к таким нарушениям психики, как невроз, депрессия, страх и многим другим;
- Освободиться от влияния бессознательного можно, если его осознать, например, при помощи психолога.



Модель психического аппарата

Бессознательное — особые психические силы, лежащие за пределами сознания, но управляющие поведением человека.

Сознание — одна из двух частей психики, осознаваемая индивидом — определяет выбор поведения в общественной среде, однако не всецело, так как сам выбор поведения может инициироваться бессознательным.

Сознание и бессознательное находятся в антагонистических отношениях, в бесконечной борьбе бессознательное всегда побеждает. Психика автоматически регулируется принципом удовольствия, который модифицируется в принцип реальности, и при нарушении баланса осуществляется сброс через бессознательную сферу.

Структура психики

- Первая психическая структура – “Оно” – связана с соматической областью, служащей для неё источником энергии влечений. Она лишена контактов с внешним миром и не знает различия между внешней реальностью и субъективной сферой.
- Вторая психическая структура – сознательное “Я” – руководствуется требованиями реальности, сдерживает иррациональные импульсы “Оно” с помощью различных защитных механизмов.
- Третья психическая структура – “Сверх-Я” формируется в результате интроекции социальных норм, воспитательных запретов и поощрений и выступает как источник моральных установок индивида. “Сверх-Я” проявляется в сознании как совесть; вызываемые им напряжения воспринимаются как чувства страха, вины, депрессии, неполноценности и т.п.
После формирования “Сверх-Я” весь психический аппарат начинает функционировать как целое.



Защитные механизмы

Зигмунд Фрейд выделил несколько защитных механизмов психики:

- Замещение
- Реактивное образование
- Компенсация
- Вытеснение
- Отрицание
- Проекция
- Сублимация
- Рационализация
- Регрессия

Комплексы

Эдипов комплекс — понятие, обозначающее бессознательное сексуальное влечение к родителю противоположного пола и враждебное побуждение к родителю того же пола. Данное понятие является одним из ключевых в психоаналитической теории.

Сексуальный комплекс — это имеющие негативную эмоциональную окраску представления личности (ощущения неудовлетворённости, страха, греха), связанные с половыми отношениями, оказывающие существенное, а иногда и определяющее влияние как на половую жизнь, так и в целом на поведение. Сексуальные комплексы являются разновидностью психологических проблем, не связанных с заболеваниями.

Комплекс Электры — явление, аналогичное по сути Эдипову комплексу и проявляющееся у девочек. Оно заключается в неосознанном влечении девочек к собственному отцу и соперничестве с матерью за его внимание.

Комплекс неполноценности — совокупность психологических и эмоциональных ощущений человека, выражающихся в чувстве собственной ущербности и иррациональной вере в превосходство окружающих над собой. Комплекс неполноценности возникает вследствие разнообразных причин, таких, как: дискриминация, душевные травмы, свои собственные ошибки и неудачи, и т. п.

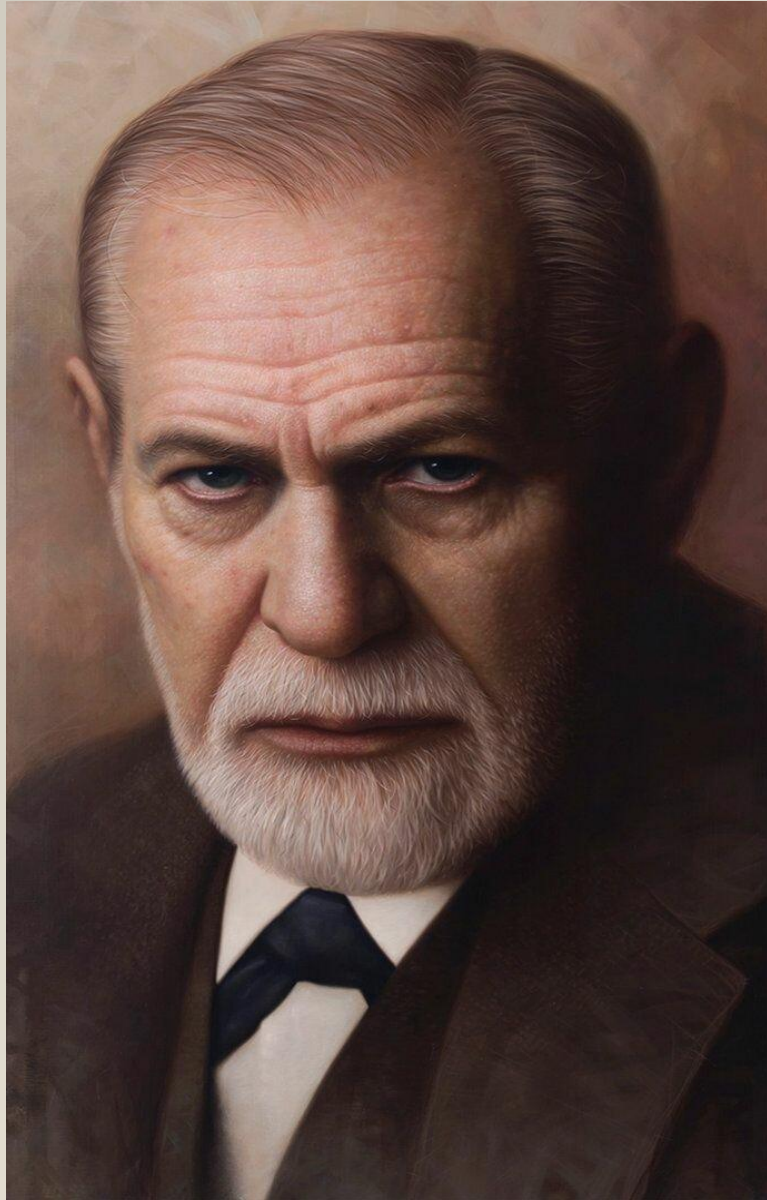
Техники

Метод свободных ассоциаций — процедура изучения бессознательного, в процессе которого индивидуум свободно говорит обо всём, что приходит в голову, невзирая на то, насколько абсурдным или непристойным это может показаться. Метод активно используется в психологии, социологии, психиатрии, социальной работе, психолингвистике.

Перенос (трансфер) — это неосознанное воспроизведение пациентом раннего опыта отношений со значимыми людьми из своего окружения. Таким образом, на реального человека в настоящем проецируются чувства и импульсы прошлых конфликтов. Перенос представляет собой волну из прошлого, которая захлестывает настоящее и оставляет следы, которые невозможно ни с чем спутать.

Теория сновидений Зигмунда Фрейда — «Толкование сновидений — есть *Via Regia* к познанию бессознательного, самое определённое основание психоанализа и та область, в которой всякий исследователь приобретает свою убеждённость и своё образование. Когда меня спрашивают, как можно сделаться психоаналитиком, я всегда отвечаю: с помощью изучения своих собственных сновидений»

Интерпретация — центральный этап техники психоанализа (предшествующий этап — обнаружение проблем; следующий этап — их проработка). Аналитик истолковывает глубинные причины, «проливает свет осознания» на возможные истоки проблем, обнаруженных у пациента ранее.



Критика психоанализа.

Теория психоанализа до сих пор подвергается критики. Самое категоричное утверждение состоит в том, что психоанализ — это псевдонаука. Несмотря на это, психоанализ в современной психологии практикуется достаточно часто. Также психоанализ получил свое развитие в разных гуманитарных науках, философии.



Спасибо за внимание!