

Многообразие плоских червей, значение. Паразитизм.

Знать:

- особенности строения и жизнедеятельности паразитических плоских червей:
- печеночного сосальщика
- свиного цепня
- меры профилактики заражения плоскими паразитическими червями

Уметь:

- сравнивать строение и жизнедеятельность паразитических и свободноживущих плоских червей
- выявлять приспособления плоских червей к паразитическому образу жизни



Конспект

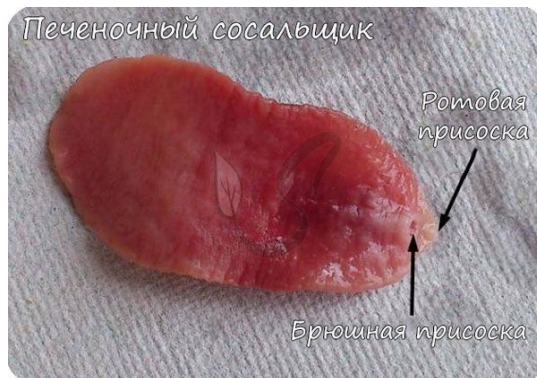
Тип ПЛОСКИЕ ЧЕРВИ

Класс РЕСНИЧНЫЕ (турбеллярии)



- Реснички
- Свободноживущие
- Планарии, бипалия, многоглазка

Класс СОСАЛЬЩИКИ (трематоды)

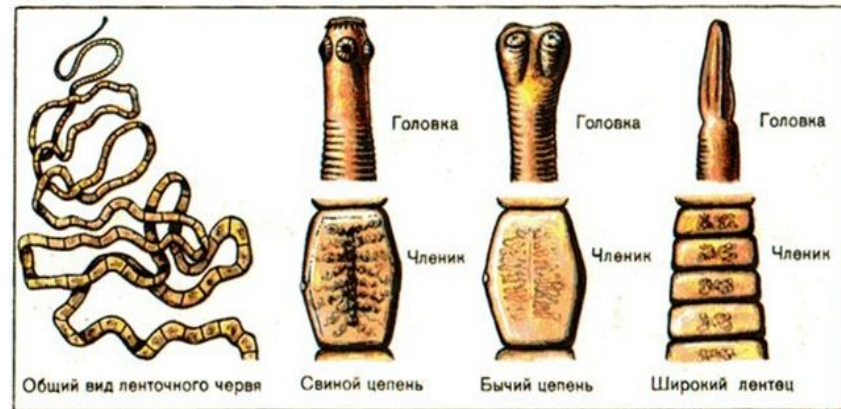
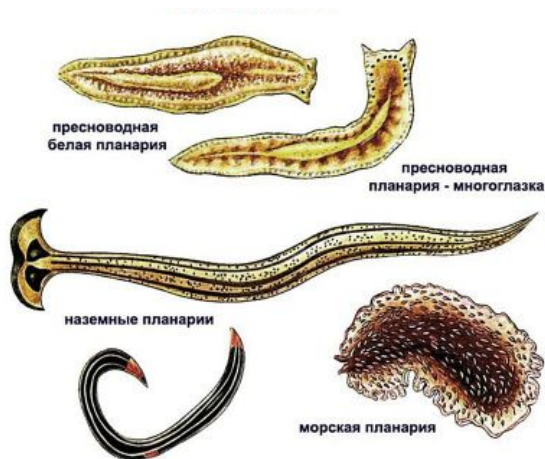


- Паразитические
- Нечленистые
- Кутикула, присоски
- Сосальщикои

Класс ЛЕНТОЧНЫЕ (цестоды)



- Паразитические
- Членистые, лентовидные
- Кутикула, нет ПС
- Цепни, лентецы, эхинококк



ХАРАКТЕРНЫЕ ПРИЗНАКИ ЧЕРВЕЙ – ЭНДОПАРАЗИТОВ

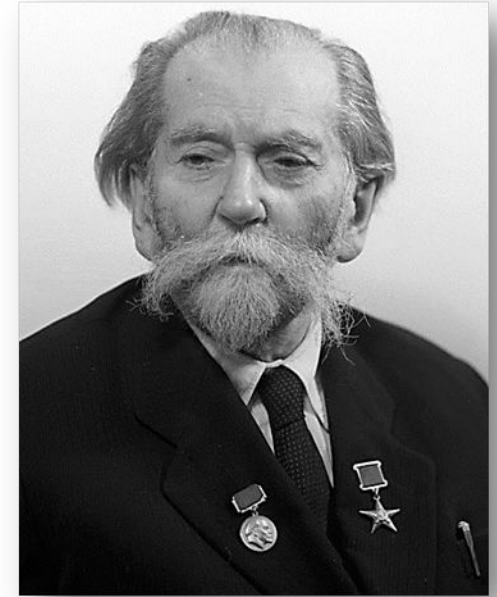
- Высокая плодовитость.
- Органов прикрепления.
- Защитная оболочка – кутикула.
- Слаборазвитая НС.
- У цепней – отсутствие ПС.

За год бычий цепень продуцирует – 600 млн яиц, за всю свою жизнь – 11 миллиардов

- **ОСНОВНОЙ (ОКОНЧАТЕЛЬНЫЙ) ХОЗЯИН** – организм в котором живет половозрелый паразит и размножается половым способом.
- **ПРОМЕЖУТОЧНЫЙ ХОЗЯИН** – организм, в котором живет личинка, может размножаться бесполом способом.

ГЕЛЬМИНТОЛОГИЯ – наука о паразитических червях и вызываемых ими заболеваниях.

Конспект



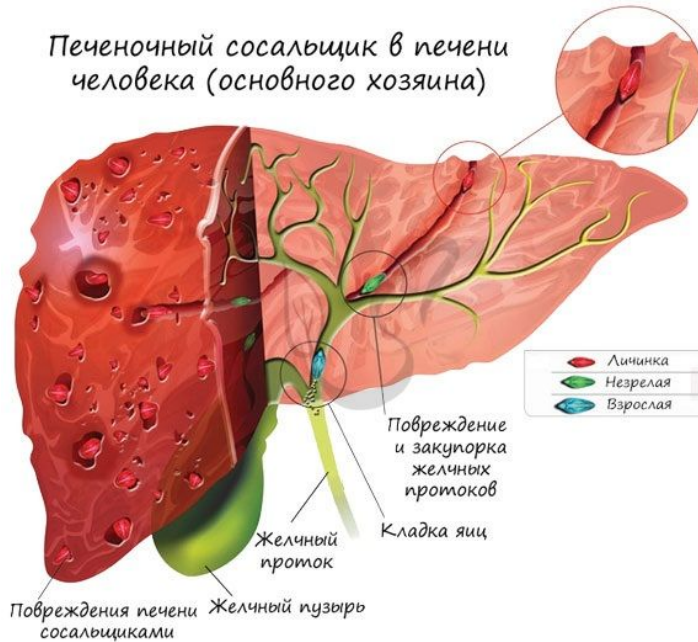
Изучите особенности строения и жизнедеятельности плоских червей-паразитов, заполните таблицу.

ПЛОСКИЕ ЧЕРВИ – ПАРАЗИТЫ.

Название паразита	Особенности строения	Основной хозяин, место	Промежуточный хозяин, место	Профилактика
Печеночный сосальщик	2 присоски, есть ПС	Человек, КРС, МРС, печень	Малый прудовик	Не пить сырую воду из водоемов, не брать в рот травинки
Свиной цепень

ПЕЧЕНОЧНЫЙ СОСАЛЬЩИК (3см)

Печеночный сосальщик в печени человека (основного хозяина)



- Основной хозяин – крупный или мелкий рогатый скот, лошади, свиньи, человек и др. – **В ПЕЧЕНИ**
- Промежуточный хозяин – моллюск прудовик малый.

□ ПРОФИЛАКТИКА

- фильтрация или кипячение воды,
- соблюдении правил гигиены,
- не брать в рот травинки,
- недопустимости мытья фруктов и овощей в воде из прудов, рек.



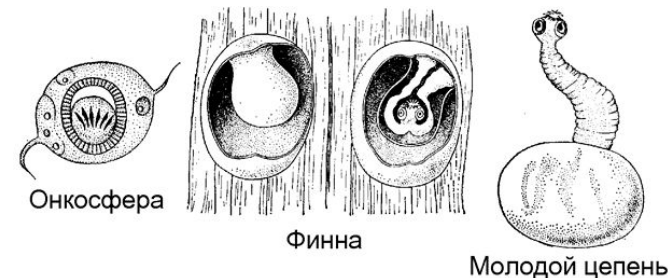
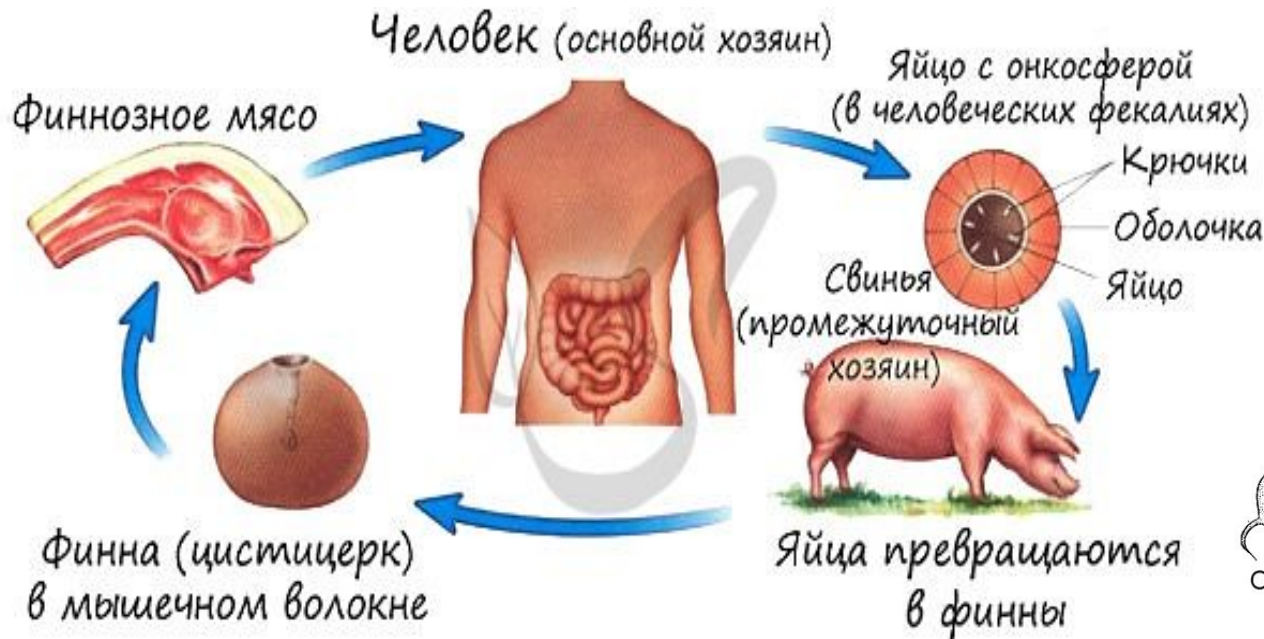
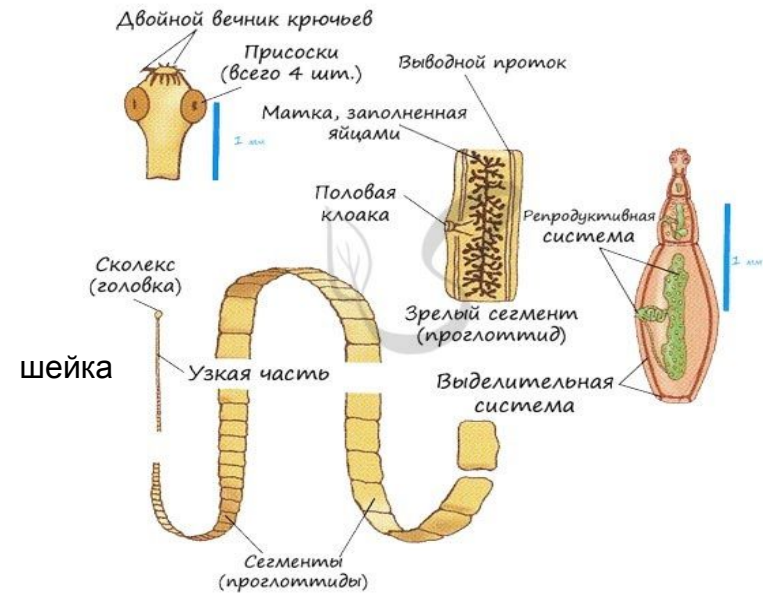
СВИНОЙ ЦЕПЕНЬ (вооруженный, 2-3 м)

- Основной хозяин – человек (КИШКА)
- Промежуточный хозяин – свиньи, зайцы, кролики и в том числе – человек
- Развитие аналогично бычьему цепню

ПРОФИЛАКТИКА

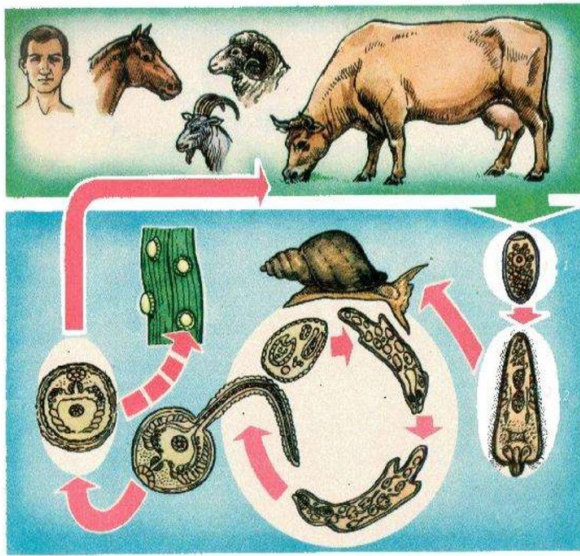
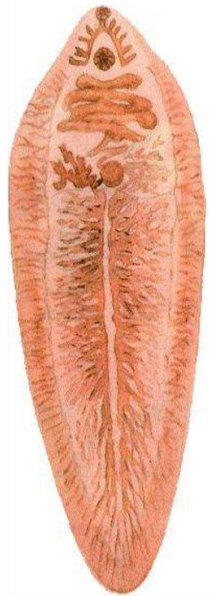
- Санитарный контроль мяса
- термическая обработка мяса свиньи

Строение свиного цепня

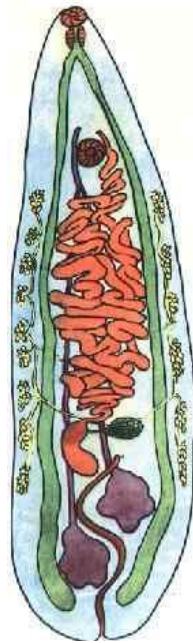


Молодой цепень

ПЕЧЕНОЧНЫЙ СОСАЛЬЩИК

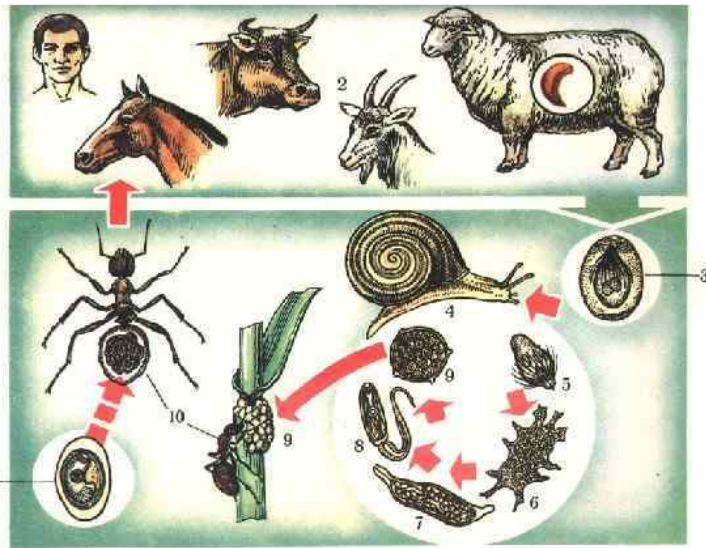


1 - яйцо, 2 - мигрирующий, 3 - спорозойта, 4 - два поколения репидий, 5 - церкария, 6 - актинотриксия



Внешний вид и жизненный цикл кошачьей двуустки (*Opisthorchis felinus*):
 1 - толочная форма (яйцо), 2 - мигрирующий, 3 - спорозойта, 4 - церкария, 5 - церкария, 6 - церкария, 7 - репидий, 8 - церкария, 9 - церкария, 10 - толочная форма (яйцо)

ЛАНЦЕТОВИДНАЯ ДВУУСТКА



Внешний вид и жизненный цикл ланцетовидной двуустки (*Diglossim lanceatum*):
 1 - толочная форма, 2 - оживительная личинка, 3 - яйцо, 4 - первый промежуточный хозяин (моллюск из рода Zetula), 5 - мигрирующий, 6 - спорозойта I порядка, 7 - спорозойта II порядка, 8 - церкария, 9 - обрванная циста, 10 - второй промежуточный хозяин (насекомое из рода Ectops), 11 - метациркария

КОШАЧЬЯ ДВУУСТКА



ДОП МАТЕРИАЛ

БЫЧИЙ ЦЕПЕНЬ (4-10м)

- 2 - 5 тысяч члеников, ширина — 5-7 мм
- Живет 18-20 лет
- Основной хозяин- человек (**КИШЕЧНИК**)
- Промежуточный хозяин- КРС
- Органы чувств отсутствуют, головной нервный уз



ПРОФИЛАКТИКА

- термическая обработка мяса КРС
- санитарный контроль мяса

Финны (цистицерки) в мышцах животных

Употребление в пищу финнозного мяса

Человек окончательный (основной) хозяин

Крупный рогатый скот (промежуточный хозяин)

Сколекс с 4 присосками

Зрелый проглоттид

Туловище (стробила)



Зрелые членики с яйцами могут самостоятельно ползать во внешней среде.

ДОП МАТЕРИАЛ

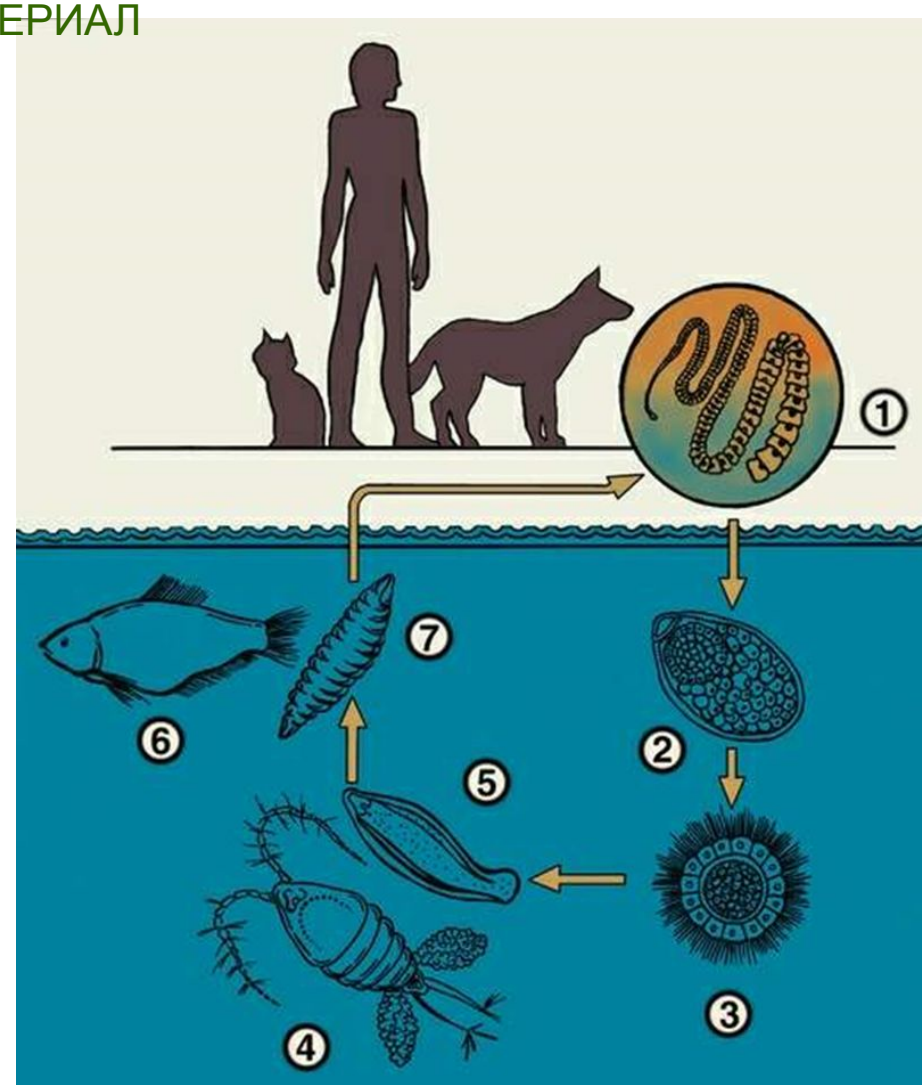
ШИРОКИЙ ЛЕНТЕЦ

- 20–30 м., 4 тысяч члеников
- Основной хозяин– человек и другие млекопитающие, питающиеся рыбой
- Промежуточный хозяин
 - 1 – дафнии и циклопы
 - 2 – рыба

ПРОФИЛАКТИКА

- термическая обработка рыбы
- санитарный контроль и благоустройстве речных судов и населенных пунктов вблизи водоемов.

ДОП МАТЕРИАЛ



ЭХИНОКОКК (3-4 проглоттиды, 3-5 мм.)

- Основной хозяин – шакал, волк, собака, реже представитель семейства кошачьих
- Промежуточный хозяин – человек, травоядные животные

ПРОФИЛАКТИКА

- соблюдении правил гигиены, мытье рук после соприкосновения с собакой,
- дегельминтизации домашних животных

Морфология взрослого эхинококка



ДОП МАТЕРИАЛ

Финны эхинококка в головном мозге человека

