

ИСКУССТВО ИТАЛЬЯНСКОГО ВОЗРОЖДЕНИЯ

Этапы развития Возрождения

Предвозрождение (проторенессанс) -14 в.в.

1. Раннее Возрождение - 15 век
2. Высокое Возрождение - 90-е г.г. 15 века- 1/3 16 века
3. Позднее Возрождение - 2-я пол. 16 века

ДЖОТТО ДИ
БОНДОНЕ И ДР.

БАШНЯ ДЖОТТО.
ФЛОРЕНЦИЯ. 14 ВЕК.



ДЖОТТО. КАПЕЛЛА АРЕНА В ПАДУЕ. 1306 Г. ПОКЛОНЕНИЕ
ПАСТУХОВ



ДЖОТТО. ИЗБИЕНИЕ МЛАДЕНЦЕВ. КАПЕЛЛА АРЕНА, ПАДУЯ.

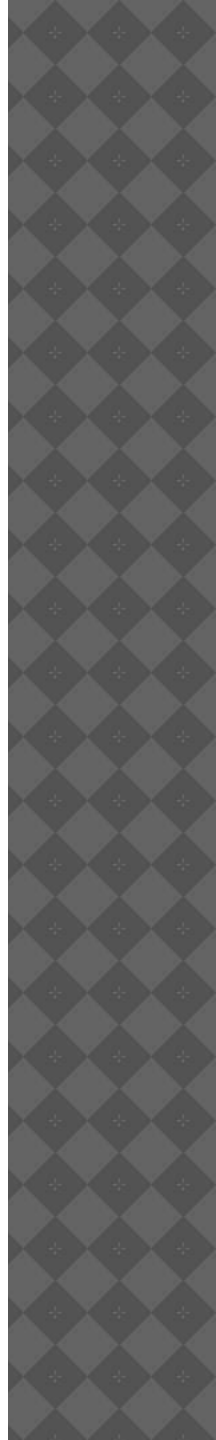


ДЖОТТО. ОПЛАКИВАНИЕ ХРИСТА. КАПЕЛЛА АРЕНА, ПАДУЯ.





ДЖОТТО. РАСПЯТИЕ.
КАПЕЛЛА АРЕНА.
ДЕРЕВО, ТЕМПЕРА



БРУНЕЛЛЕСКИ. КУПОЛ СОБОРА САНТА МАРИЯ ДЕЛЬ ФЬОРЕ.



БРУНЕЛЛЕСКИ ФИЛИППО. ВОСПИТАТЕЛЬНЫЙ ДОМ- ПЕРВОЕ
ГРАНДИОЗНОЕ СООРУЖЕНИЕ РАННЕГО ВОЗРОЖДЕНИЯ





БРУНЕЛЛЕСКИ ФИЛИППО. КАПЕЛЛА ПАЦЦИ



БРУНЕЛЛЕСКИ. ЦЕНТРАЛЬНЫЙ ФАСАД ПАЛАЦЦО ПИТТИ.



АЛЬБЕРТИ ЛЕОН БАТТИСТА. САНТА МАРИЯ НОВЕЛЛА.
ФЛОРЕНЦИЯ. 15 ВЕК



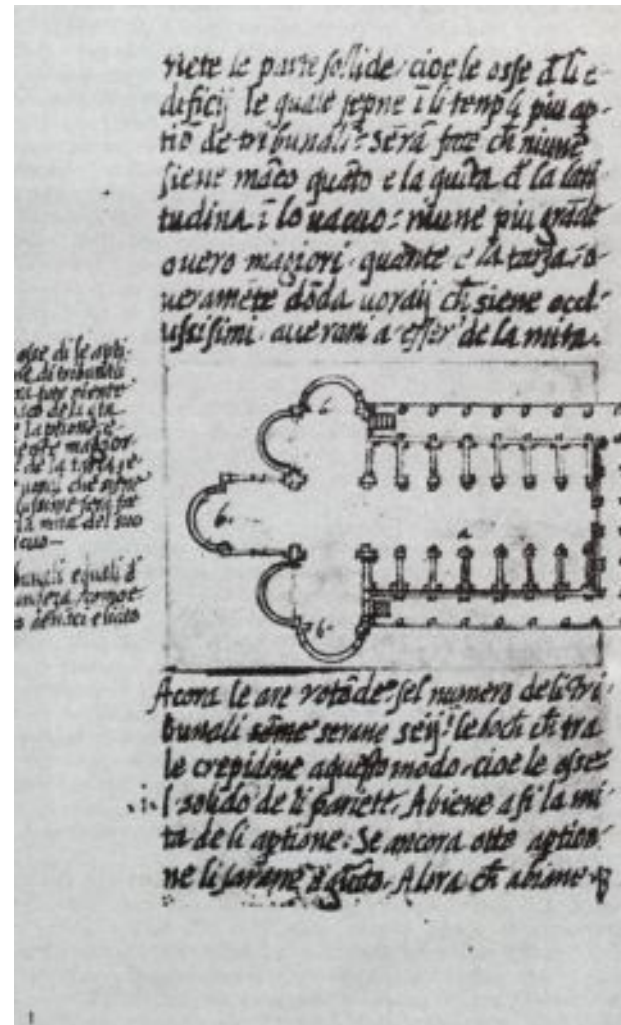
АЛЬБЕРТИ ЛЕОН БАТТИСТА. ПАЛАЦЦО РУЧЕЛЛАИ



АЛЬБЕРТИ ЛЕОН БАТТИСТА



Трактат об архитектуре

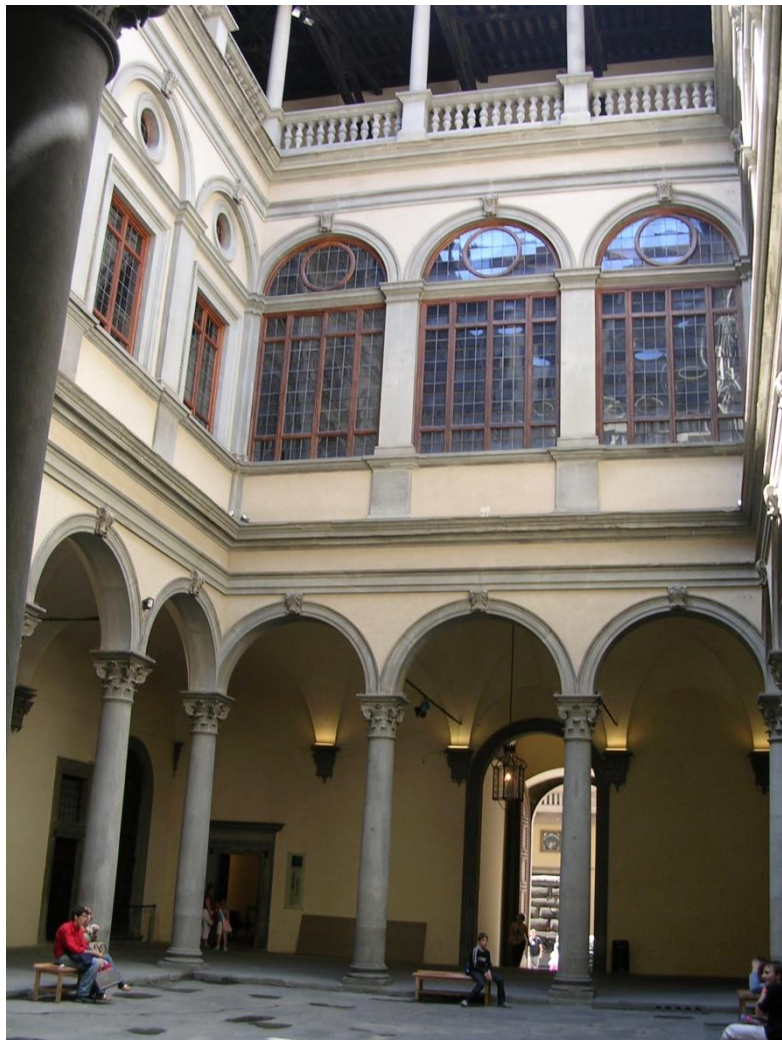


Страница из трактата

МАЙАНО БЕНЕДЕТТО. ПАЛАЦЦО СТРОЦЦИ. ФЛОРЕНЦИЯ.



МАЙАНО БЕНЕДЕТТО. ПАЛАЦЦО СТРОЦЦИ. ВНУТРЕННИЙ ДВОР



ГИБЕРТИ ЛОРЕНЦО.

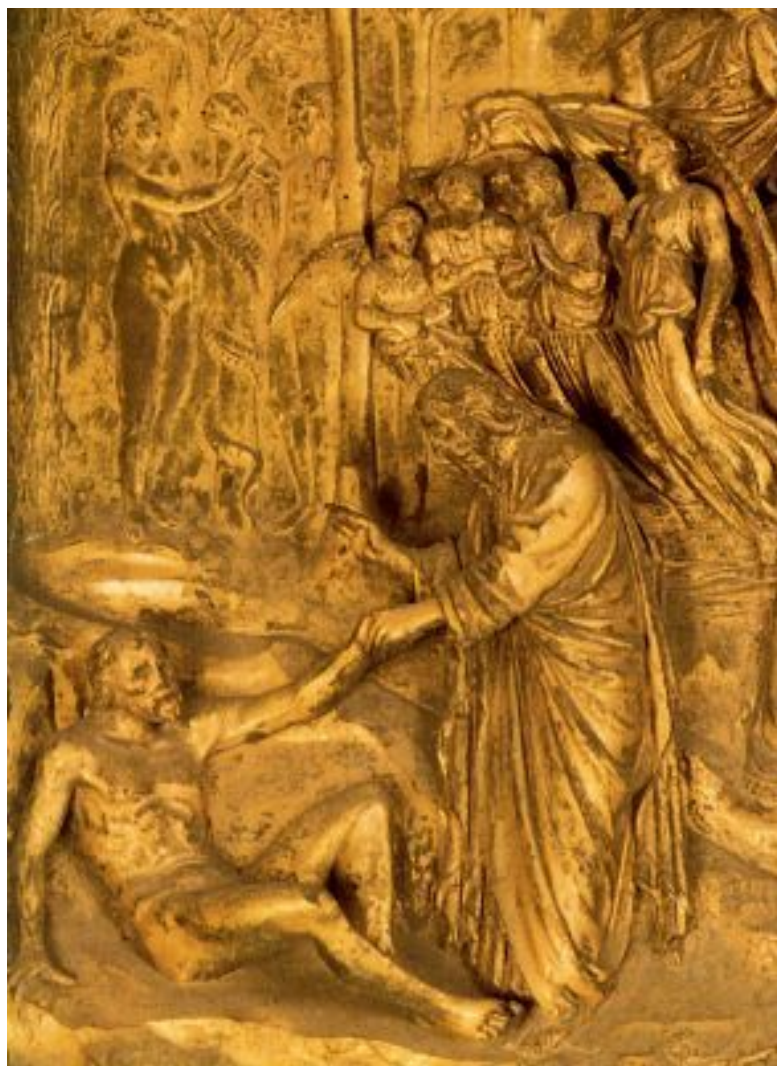


Баптистерий, Северные двери



фрагмент

ЛОРЕНЦО ГИБЕРТИ. ВОСТОЧНЫЕ ДВЕРИ. СОТВОРЕНИЕ АДАМА
(ФРАГМЕНТ ДВЕРЕЙ)



ГИБЕРТИ ЛОРЕНЦО. ВОСТОЧНЫЕ ВРАТА



Автопортрет

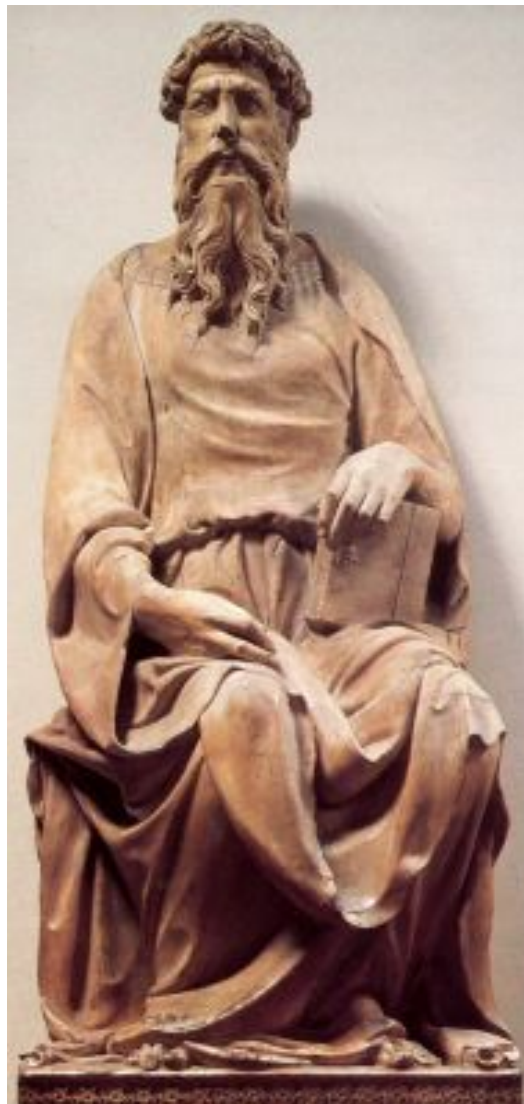


Портрет сына Витторио

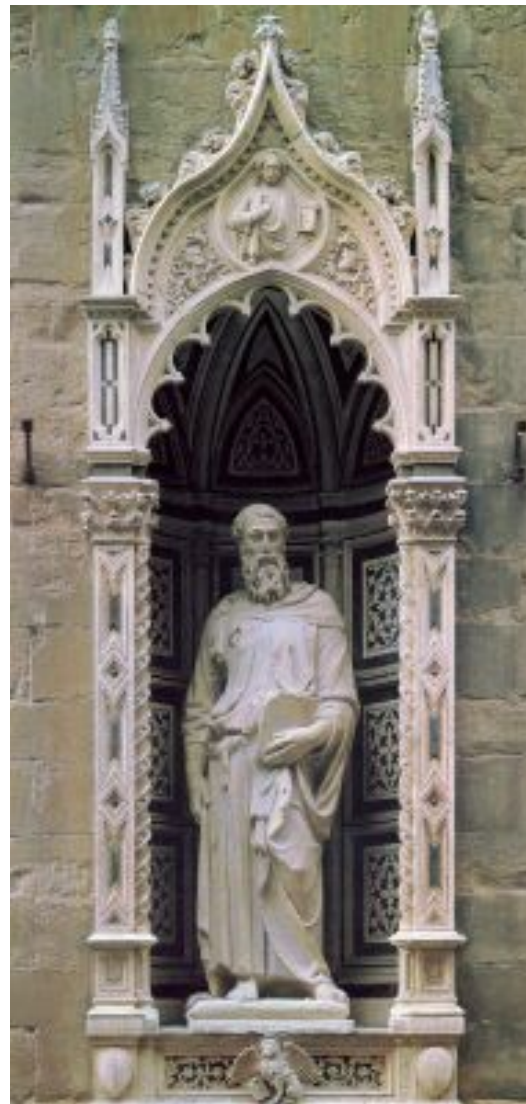
ДОНАТЕЛЛО (ДОНАТО ДИ НИКОЛО ДИ БЕТТО БАРДИ)



Св. Георгий



Св. Иоанн

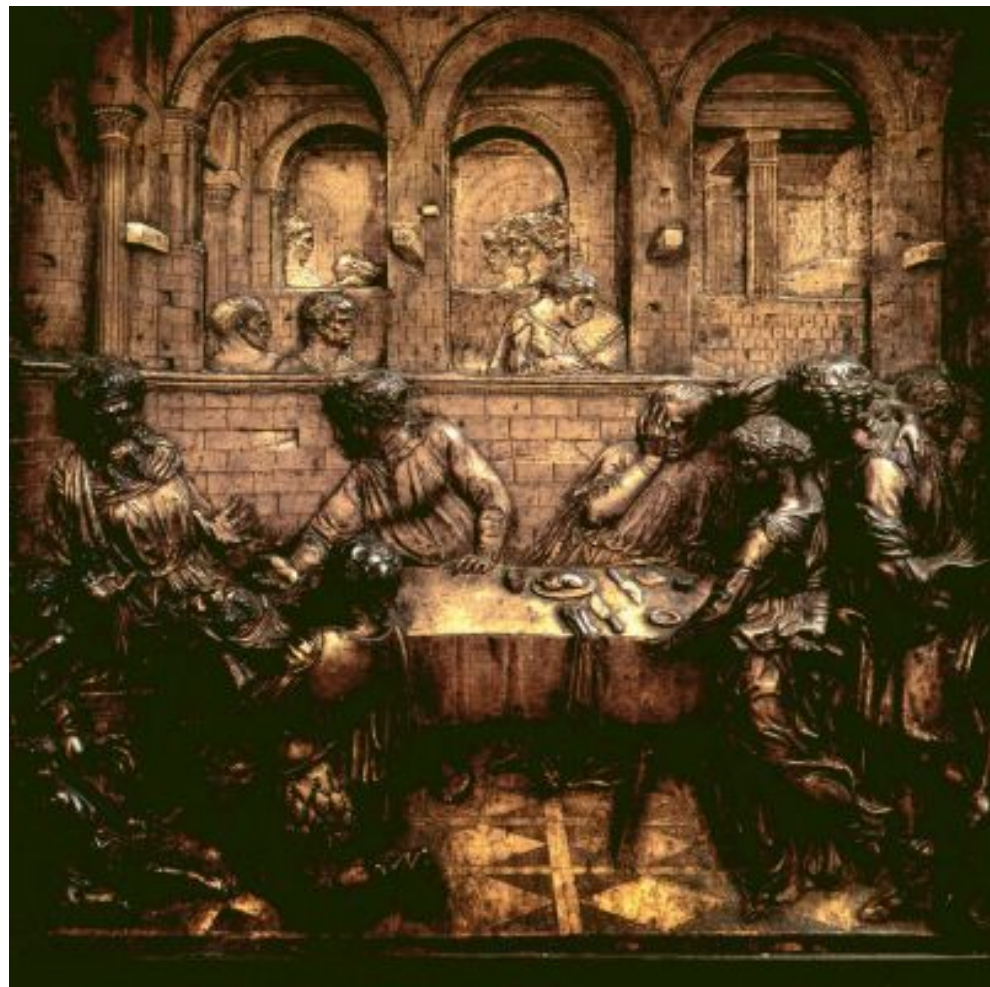


св. Марк

ДОНАТЕЛЛО



Пророк Аввакум



Пир Ирода. Сиена. Баптистерий

ДОНАТЕЛЛО



Давид



Фрагмент статуи

ДОНАТЕЛЛО. КАФЕДРА ПЕВЧИХ.



ДОНАТЕЛЛО. СТАТУЯ КОНДОТЬЕРА ГАТТАМЕЛАТЫ. ПАДУЯ.



ЭСКИЗЫ ДЛЯ СКУЛЬПТУР. ИЗБИЕНИЕ МЛАДЕНЦЕВ. ХРИСТОС ПЕРЕД ПИЛАТОМ.



МАЗАЧЧО. РОСПИСЬ КАПЕЛЛЫ БРАНКАЧЧИ. ЧУДО СО СТАТИРОМ.



МАЗАЧЧО



Изгнание из Рая. роспись
кап. Бранкаччи



Портрет юноши

МАЗАЧО. ПОЛИПТИХ ДЛЯ Ц. С. МАРИЯ ДЕЛЬ КАРМИНЕ В ПИЗЕ



Мадонна с младенцем



Распятие

КАСТАНЬО АНДРЕА ДЕЛЬ



Портрет Фаринато дельи
Уберти



Конный портрет Николо да
Толентино

КАСТАНЬО АНДРЕА ДЕЛЬ



Св. Себастьян



Сивилла Кумская

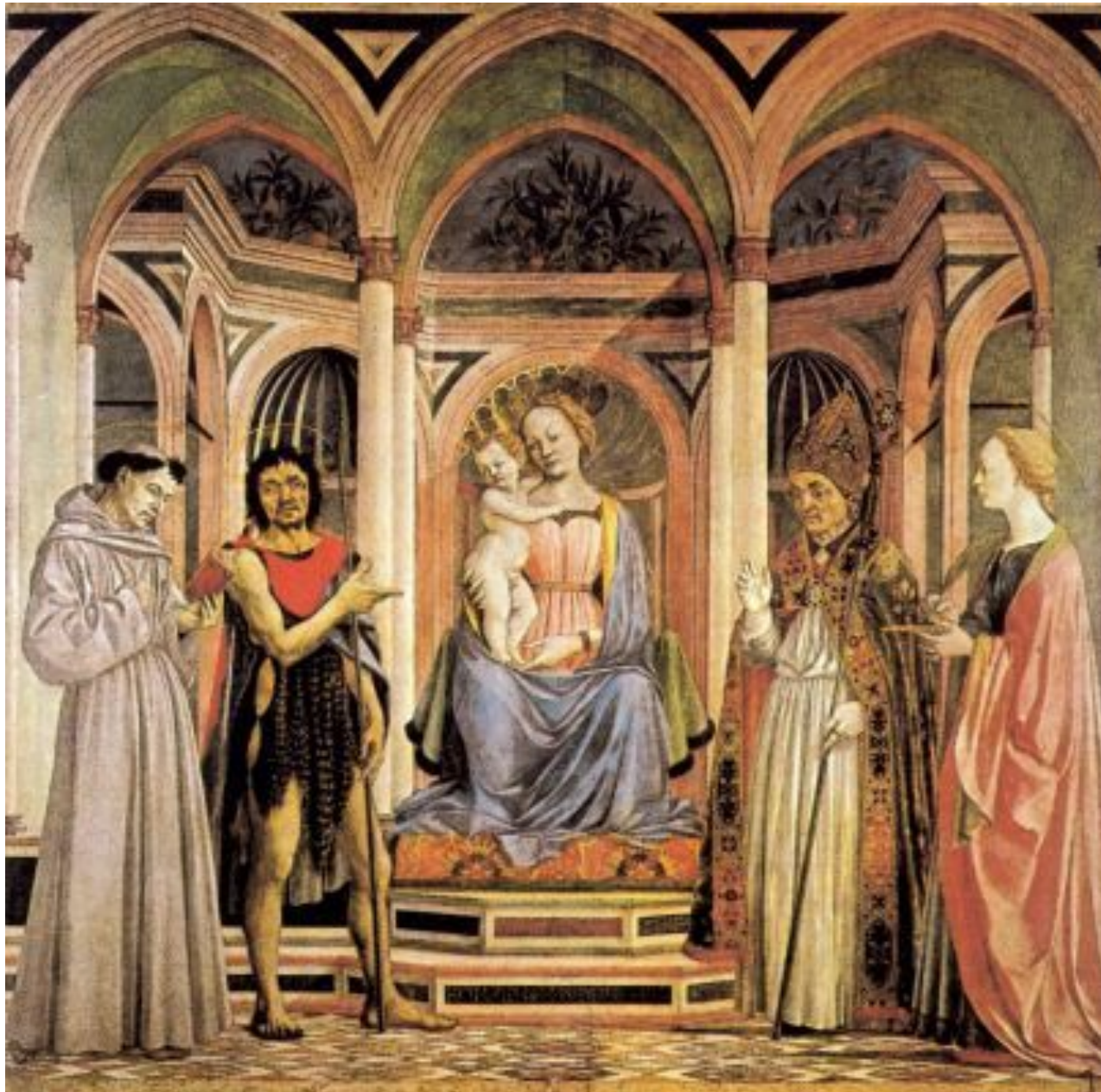
КАСТАНЬО АНДРЕА ДЕЛЬ. ТАЙНАЯ ВЕЧЕРЯ. ФЛОРЕНЦИЯ



ДОМЕНИКО ВЕНЕЦИАНО. (1410-1461) СВ. ИОАНН В ПУСТЫНЕ



МАДОННА С МЛАДЕНЦЕМ И СВЯТЫМИ



ДОМЕНИКО
ВЕНЕЦИАНО
1410-1461



Портрет
знатной дамы



ЛИППИ ФРА
ФИЛИППО
(1406-1469).

МАДОННА С
МЛАДЕНЦЕМ

ЛИППИ ФРА ФИЛИППО. БЛАГОВЕЩЕНИЕ



ЛИППИ ФИЛИППО ФРА. МАДОННА С МЛАДЕНЦЕМ



ЛИППИ ФИЛИППО ФРА. ПИР ИРОДА





ПИР ИРОДА (ФРАГ
МЕНТ)

ГИРЛАНДАЙО ДОМЕНИКО (1449-1494). ПОКЛОНЕНИЕ ПАСТУХОВ



РОЖДЕСТВО БОГОМАТЕРИ



СРЕТЕНИЕ





ДЕД И ВНУК

БОТТИЧЕЛЛИ САНДРО. (1445-1510) ВЕСНА

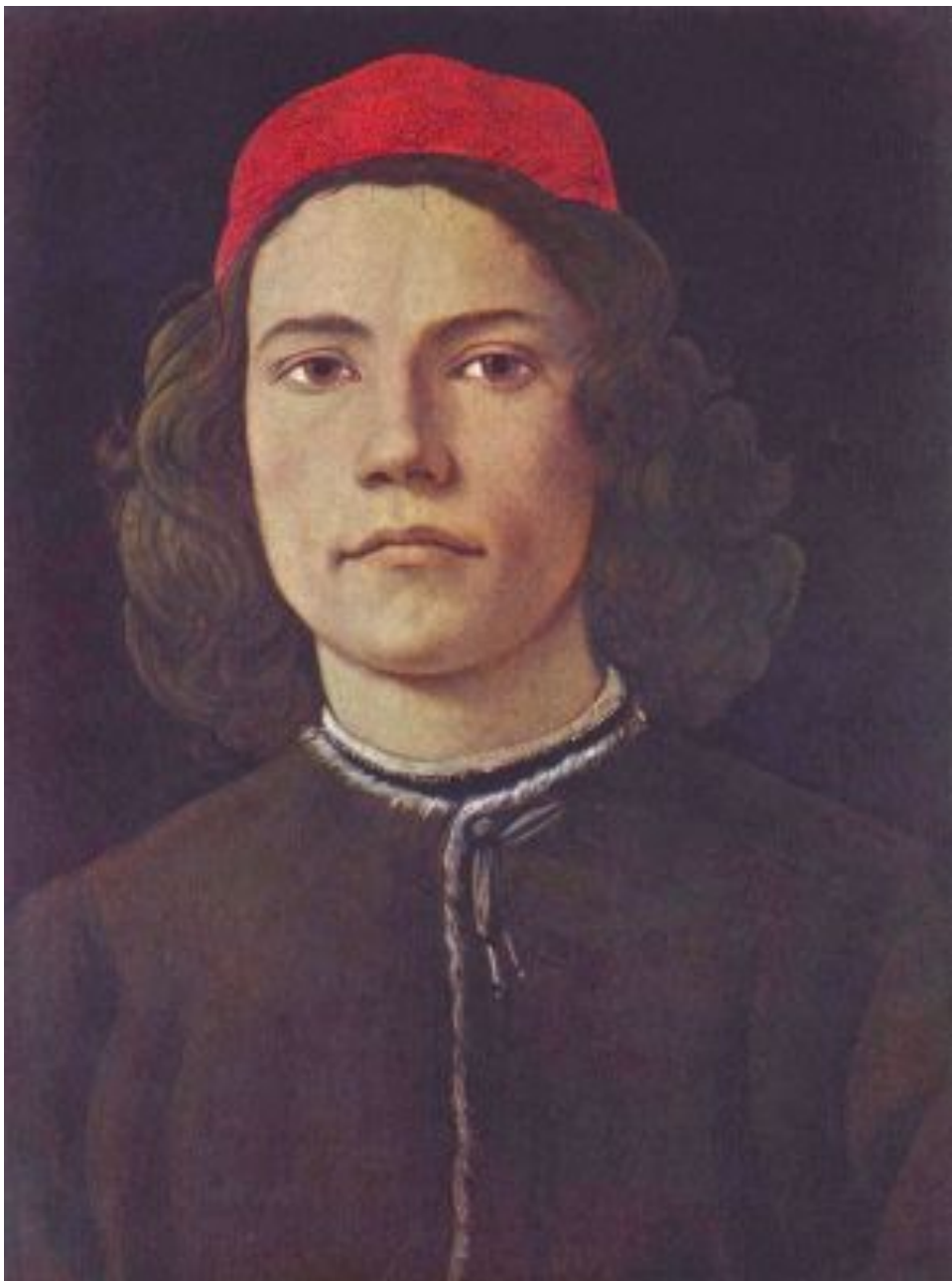


РОЖДЕНИЕ ВЕНЕРЫ

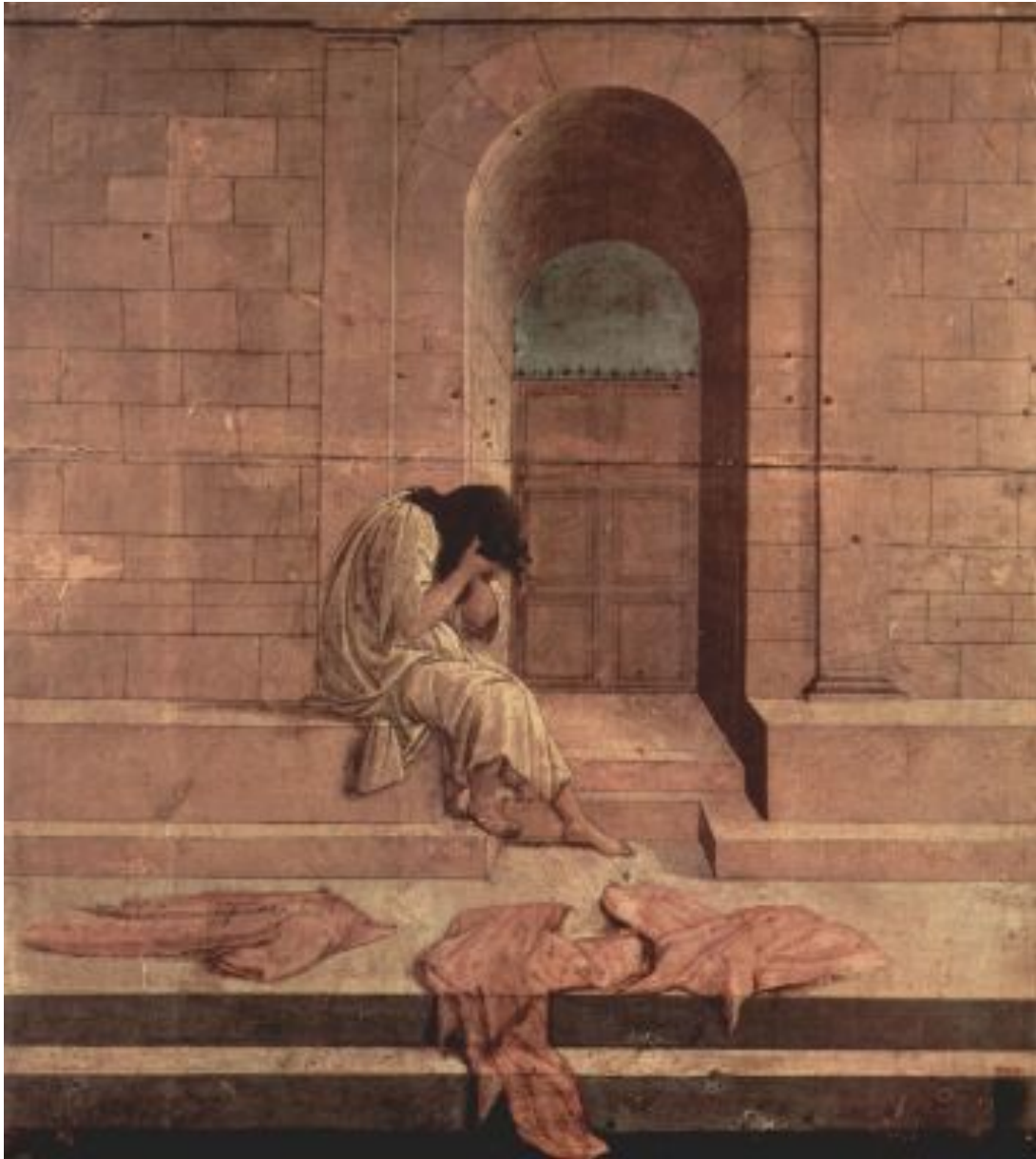


МАДОННА ВО СЛАВЕ (MAGNIFICAT)





ПОРТРЕТ
МОЛОДОГО
ЧЕЛОВЕКА



ОТВЕРЖЕННАЯ

АЛЛЕГОРИЯ ОСЕНИ. ИЛЛЮСТРАЦИЯ К БОЖЕСТВЕННОЙ КОМЕДИИ ДАНТЕ



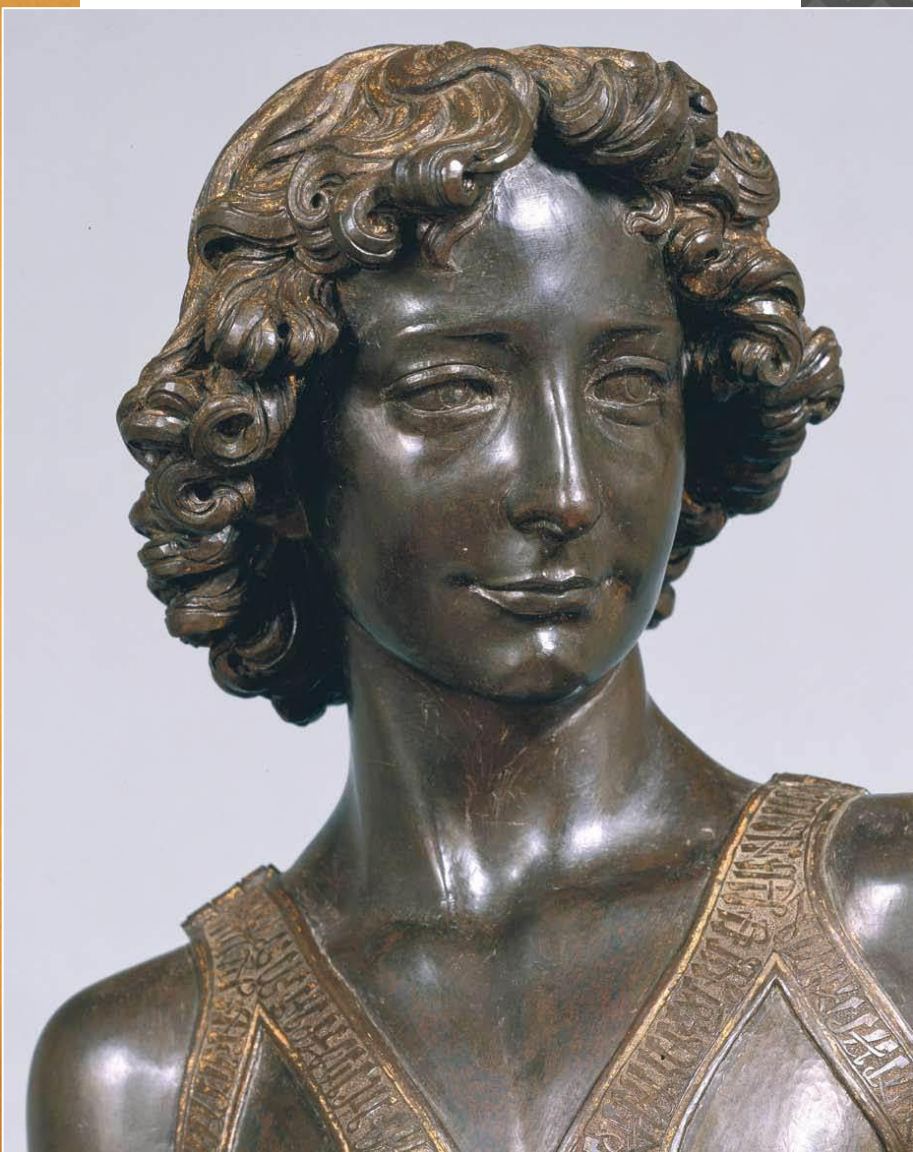
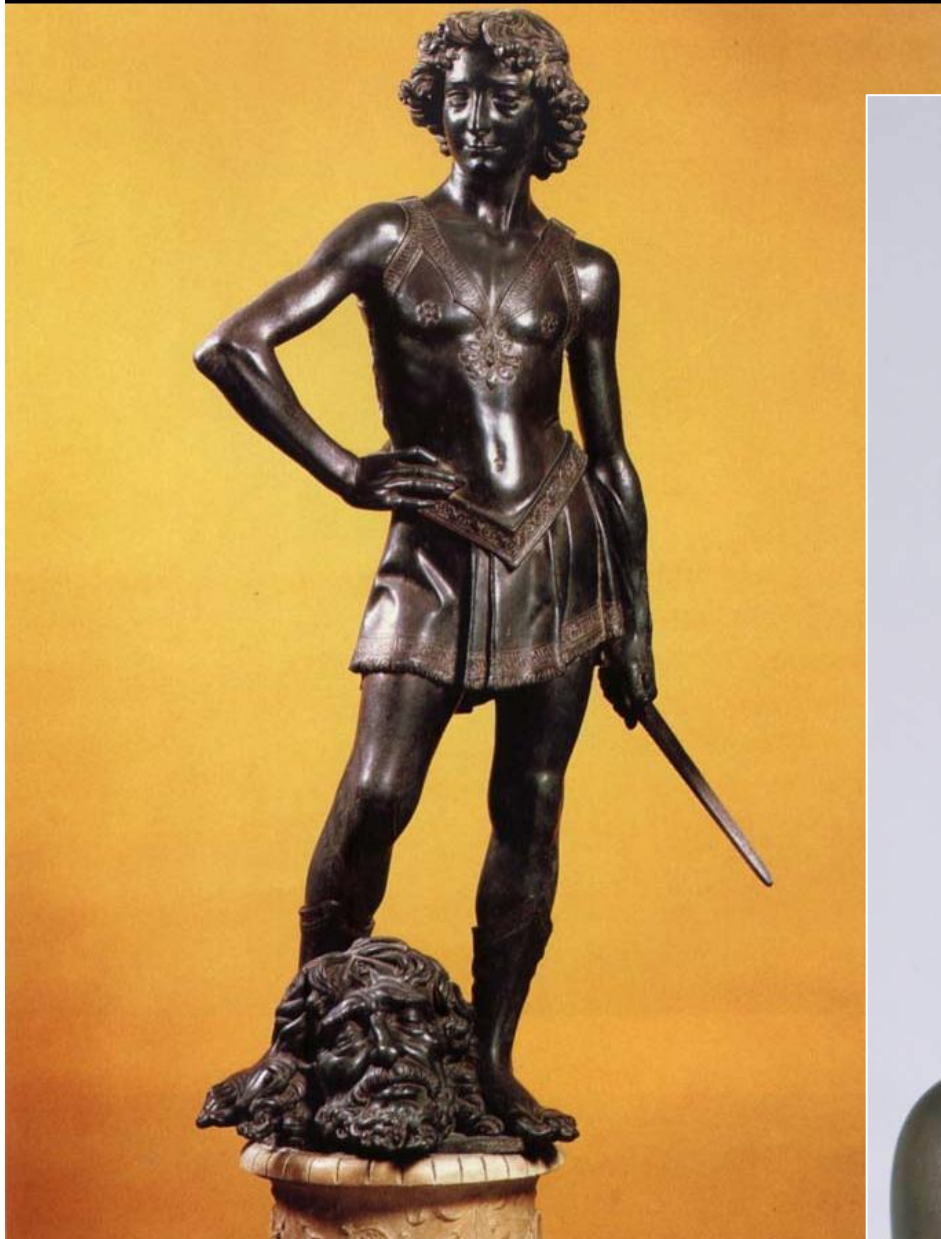
ВЕРОККО АНДРЕА. ГРОБНИЦА ДЖ. И ПЬЕТРО МЕДИЧИ







(Ed. Alinari) N° 125393. VENEZIA - Monumento Colonna, La testa del Generale, (A. Verrocchio).



ВЕРОККО А. КРЕЩЕНИЕ ХРИСТА



ПЬЕРО ДЕЛЛА ФРАНЧЕСКА. ЦАРИЦА САВСКАЯ У СОЛОМОНА.



ИСПОВЕДЬ. СОН КОНСТАНТИНА



ТРИУМФ КОНСТАНТИНА



ПАРНЫЙ ПОРТРЕТ ГЕРЦГОВ УРБИНСКИХ



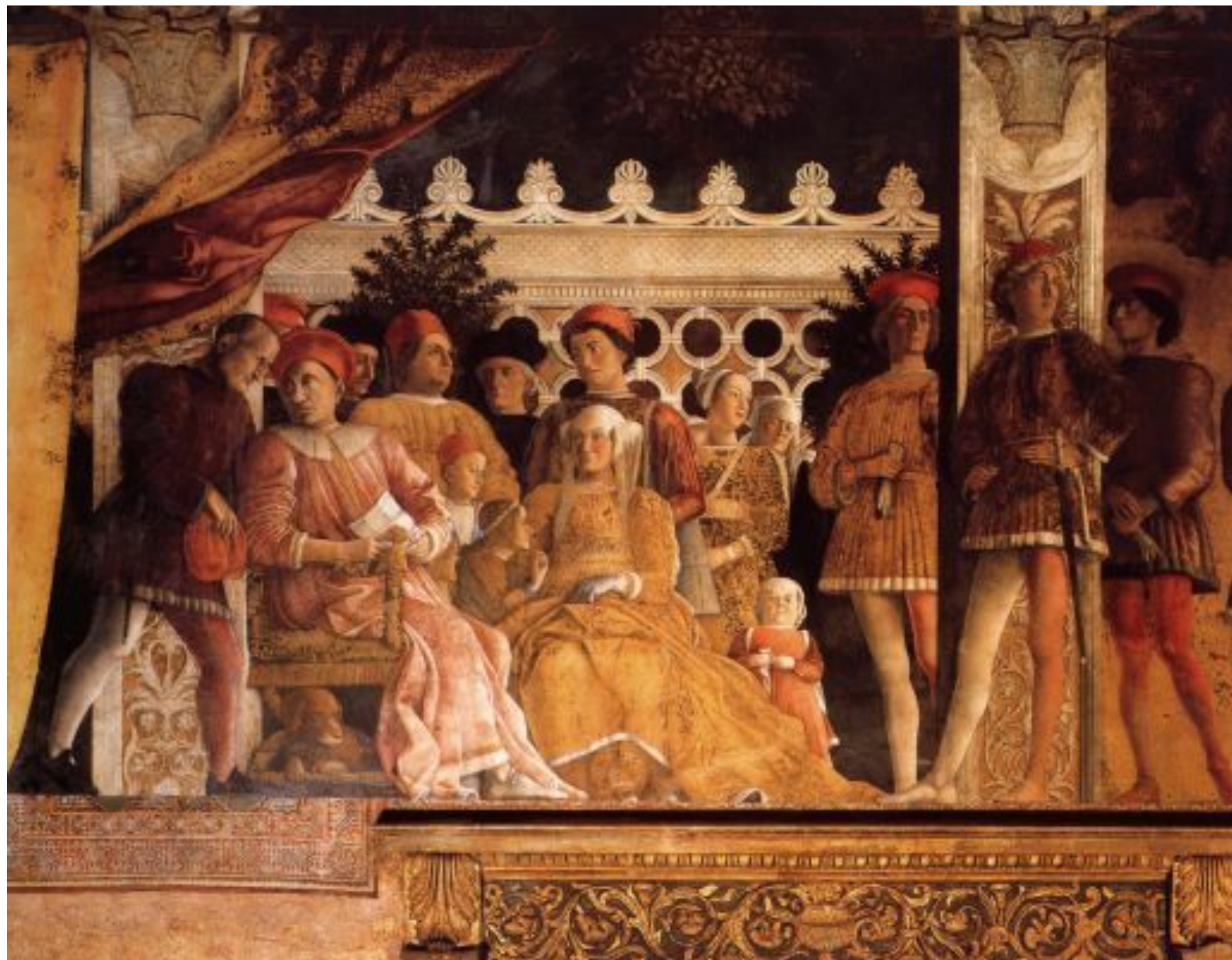
МАНТЕНЬЯ
АНДРЕА.
ВСТРЕЧА ЛУДОВИКО
ГОНЗАГА С
КАРДИНАЛОМ ФР.
ГОНЗАГО





ПОКЛОНЕНИЕ
ВОЛХВОВ

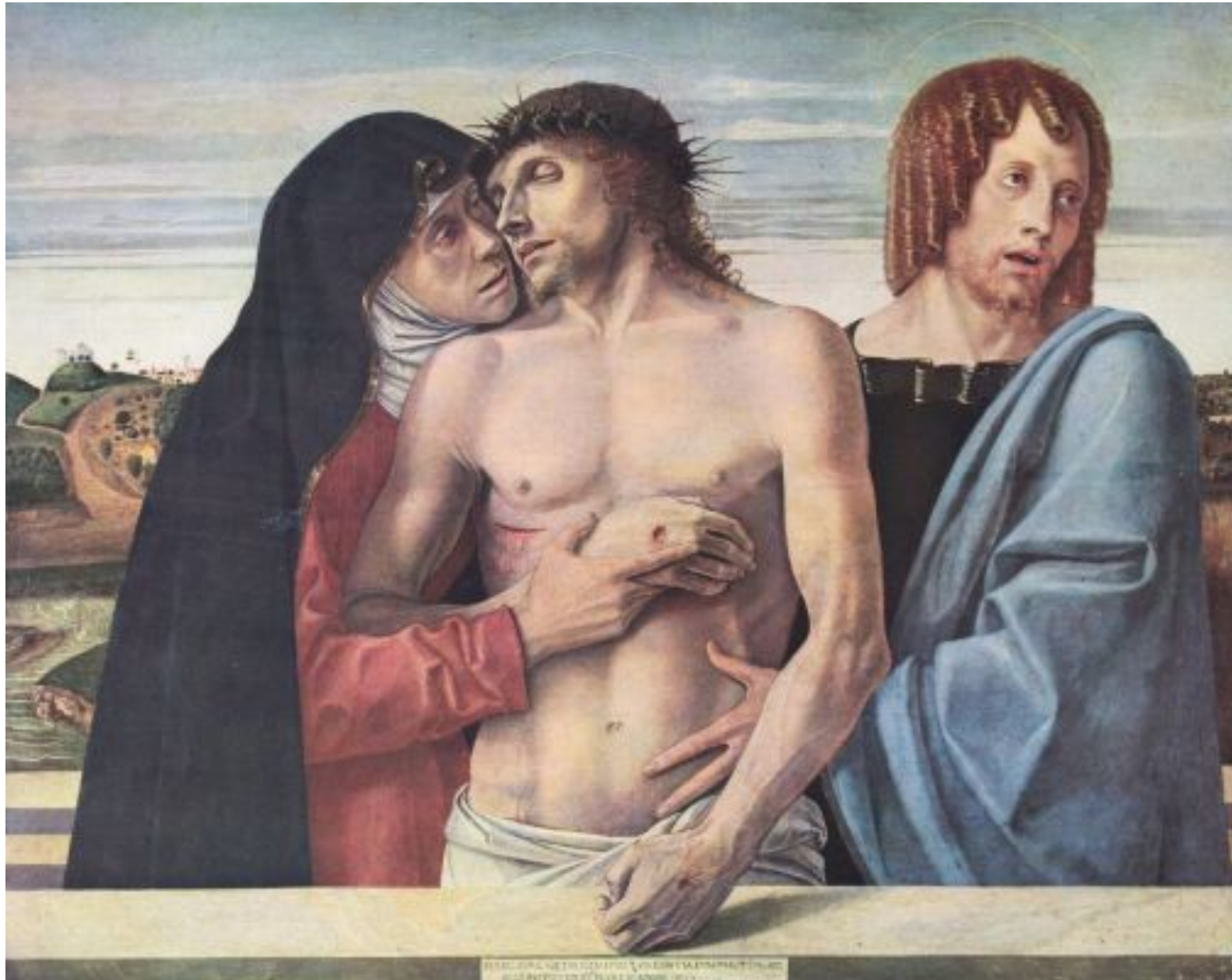
ДВОР ГЕРЦОГОВ ГОНЗАГА (ЦИКЛ ФРЕСОК)



БЕЛЛИНИ ДЖОВАННИ. МОЛЕНИЕ О ЧАШЕ



БЕЛЛИНИ ДЖОВАННИ. ПЪЕТА



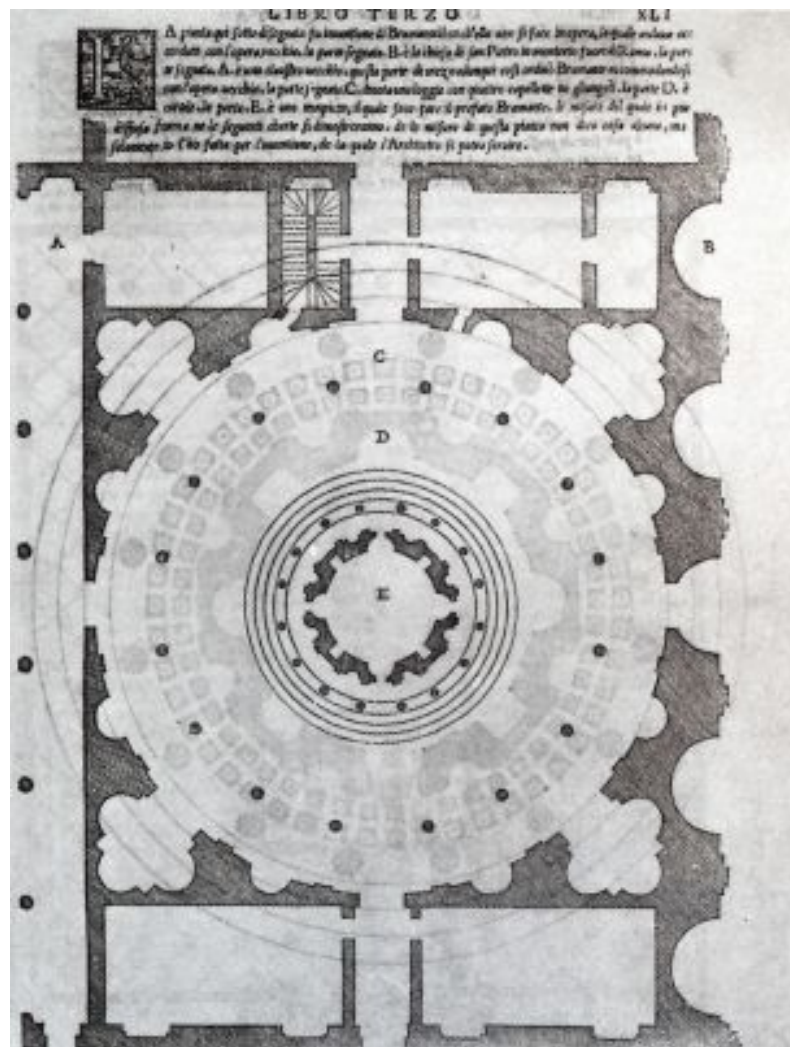
ПОРТРЕТ ДОЖА ЛЕОНАРДО ЛОРЕДАНО. ПОРТРЕТ ДЖЕНТИЛЕ
БЕЛЛИНИ



90-е г.г. 15 века - 1/3 16 века

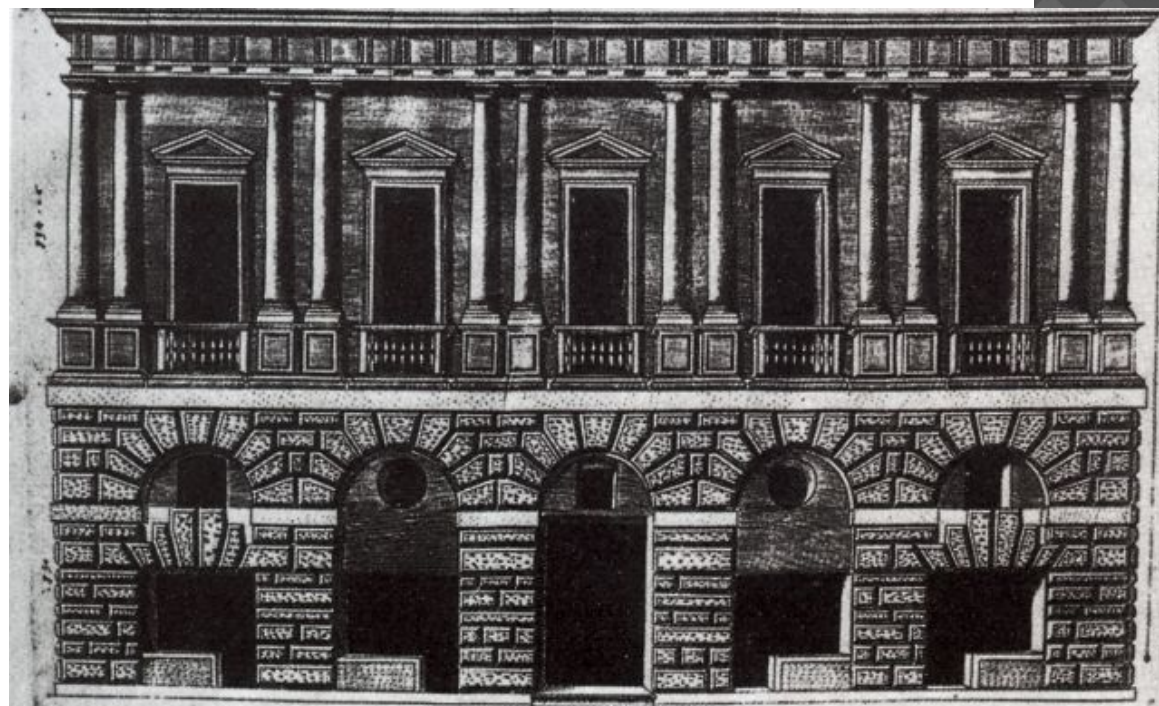
ЭПОХА ВЫСОКОГО ВОЗРОЖДЕНИЯ

БРАМАНТЕ ДОНАТО. ТЕМПЬЕТТО И ПЛАН РАСПОЛОЖЕНИЯ



LIBRO TERZO XLII
A pianta del fusto di questo tempio fu inventata di Bramante nel quale non si fece imposta, la quale avrebbe
avuto un'opera molto la parte superiore. B. è la balia di San Pietro in questo tempio fu inventata, la parte
superiore. A. è una stanza molto più la parte di un'opera nel quale Bramante si considerò di
questo tempio anche la parte superiore. C. ha una stanza con quattro colonne in questo tempio. D. è
una stanza in parte. E. è una stanza, il quale fu fatto di questo Bramante. In questo tempio si può
vedere la forma e le figure che si dimostrano. In questo tempio non deve essere altro, ma
soltanto in ciò fatto per l'immagine, de la quale l'Architetto si può vedere.

САНТА МАРИЯ ДЕЛЛА ГРАЦИЕ. ПАЛАЦЦО КАПРИНИ (ДОМ РАФАЭЛЯ)



ВИД НА
ВИНТОВУЮ
ЛЕСТНИЦУ В
БЕЛЬВЕДЕР.
ВАТИКАН



САНГАЛО АНТОНИО (МЛ.). ПАЛАЦЦО ФАРНЕЗЕ



ПАЛАЦЦО ФАРНЕЗЕ. ВИД С УЛИЦЫ



АНДРЕА ПАЛЛАДИО. ВИЛЛА КЪЕРИКАТИ



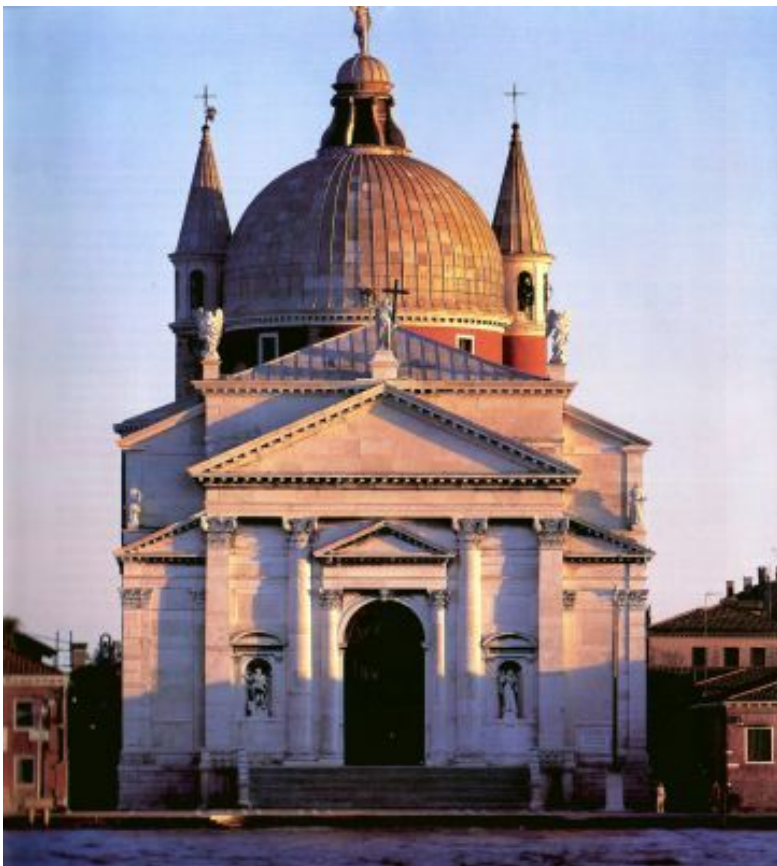
ВИЛЛА ФОСКАРИ



ВИЛЛА РОТОНДА БЛИЗ ВИЧЕНЦЫ



ФАСАД ЦЕРКВИ ИЛЬ РЕДЕНТОРЕ. ИНТЕРЬЕР ТЕАТРА ОЛИМПИКО



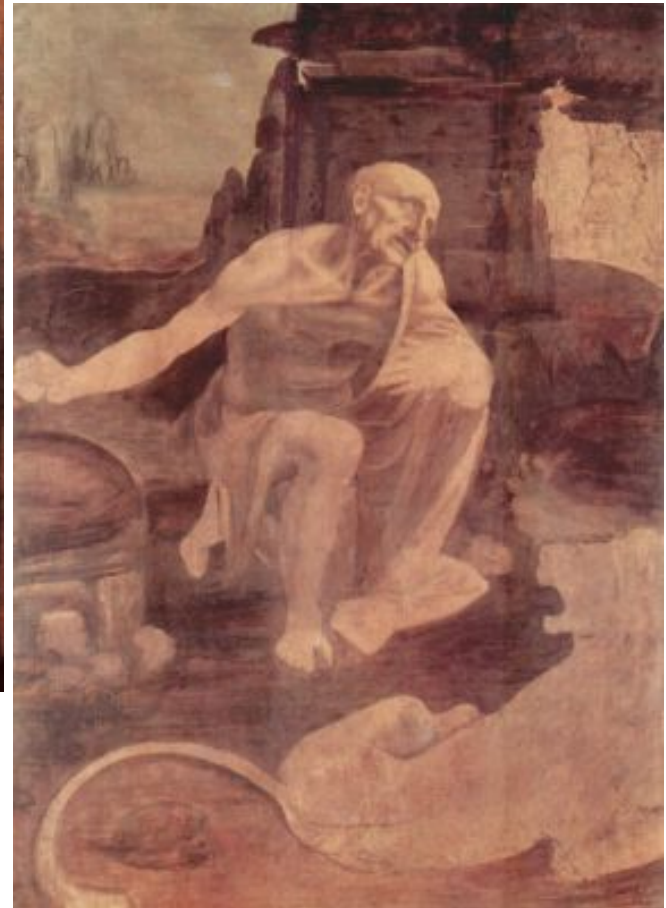
ЛЕОНАРДО ДА ВИНЧИ (1452-1519). КРЕЩЕНИЕ. БЛАГОВЕЩЕНИЕ



МАДОННА С ЦВЕТКОМ. МАДОННА ЛИТТА



ПОКЛОНЕНИЕ ВОЛХВОВ. СВ. ИЕРОНИМ



МАДОННА В СКАЛАХ. ДАМА С ГОРНОСТАЕМ



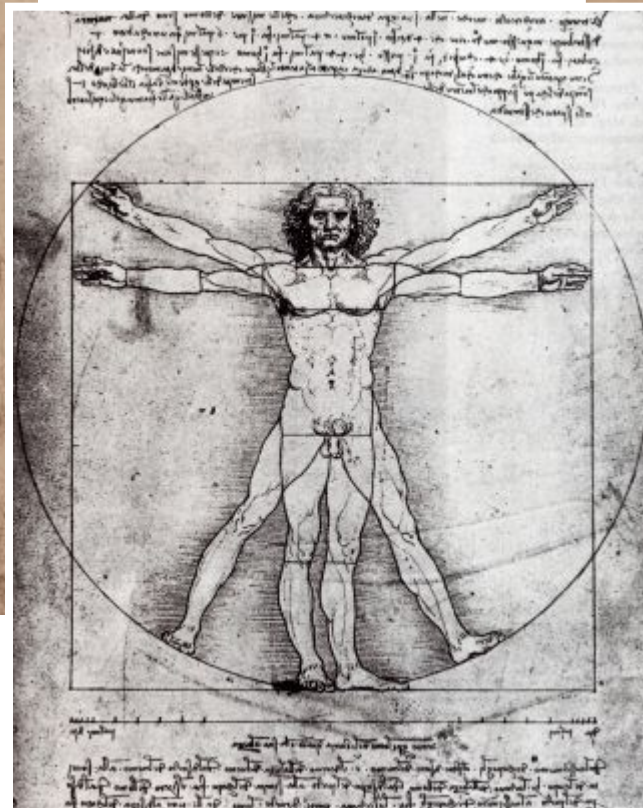
ТАЙНАЯ ВЕЧЕРЯ



АПОСТОЛЫ ПЕТР, ВАРФОЛОМЕЙ, ФИЛИПП



АВТОПОРТРЕТ. ПРОПОРЦИИ ЧЕЛОВЕКА. ГОЛОВА ВОИНА



МОНА ЛИЗА
(ДЖОКОНДА)

