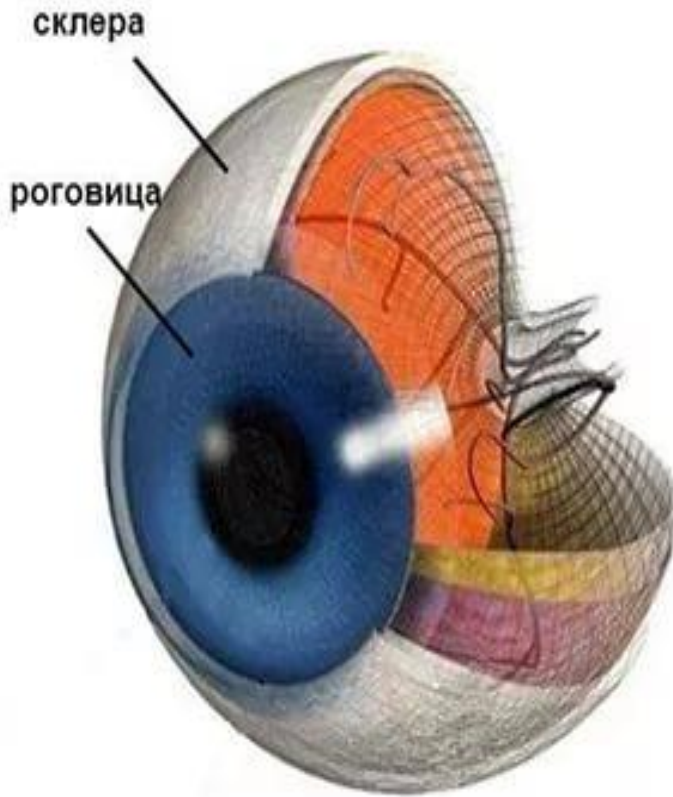


Заболевания склеры. Склерит,
Эписклерит. Неспецифический
туберкулез, сифилис.

Подготовила:ст-ка 431 гр.,
Багателяя А.Д.

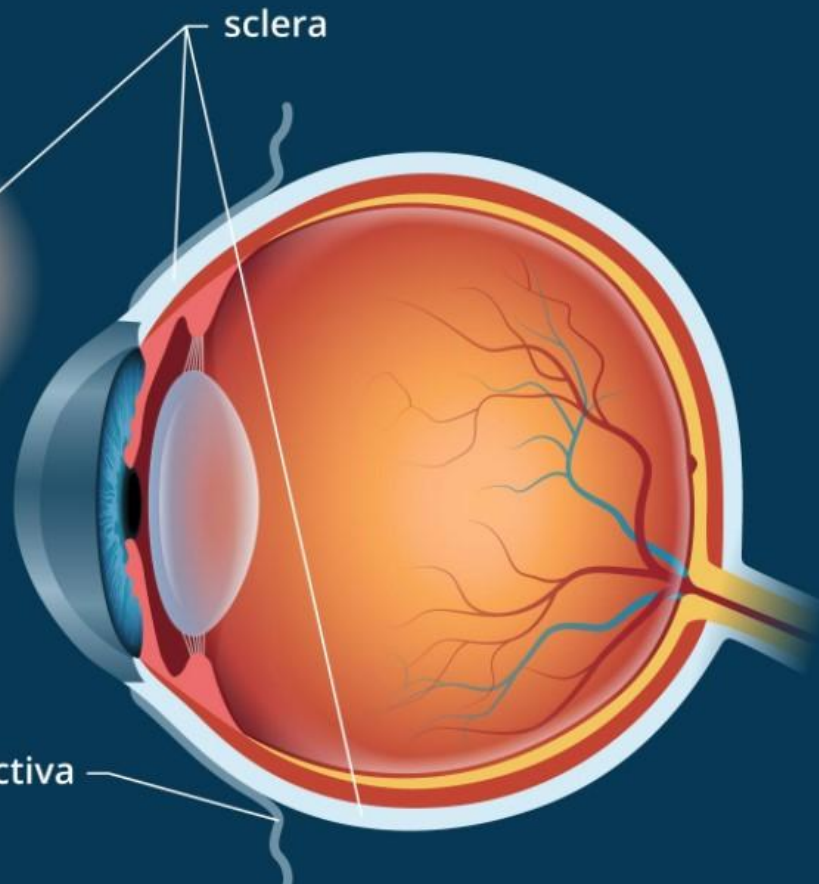
Склера (от греч. σκληρός — твердый) — белочная оболочка — наружная плотная соединительнотканная оболочка глаза, выполняющая защитную и опорную функции. Образована собранными в пучки коллагеновыми волокнами.



Sclera



front view



sclera

conjunctiva

Склера



- Склера – большой отдел фиброзной капсулы (5/6 части); полностью лишена прозрачности, имеет белый (иногда слегка голубоватый) цвет – белочная оболочка. Состоит из:
 - 1) надсклеральной пластинки – эписклеры
 - 2) собственного вещества – образует ее главную массу
 - 3) внутреннего слоя – бурой пластинки склеры

Склерит – это воспалительный процесс, который поражает всю толщу наружной соединительнотканной оболочки глазного яблока.



Узелковый склерит



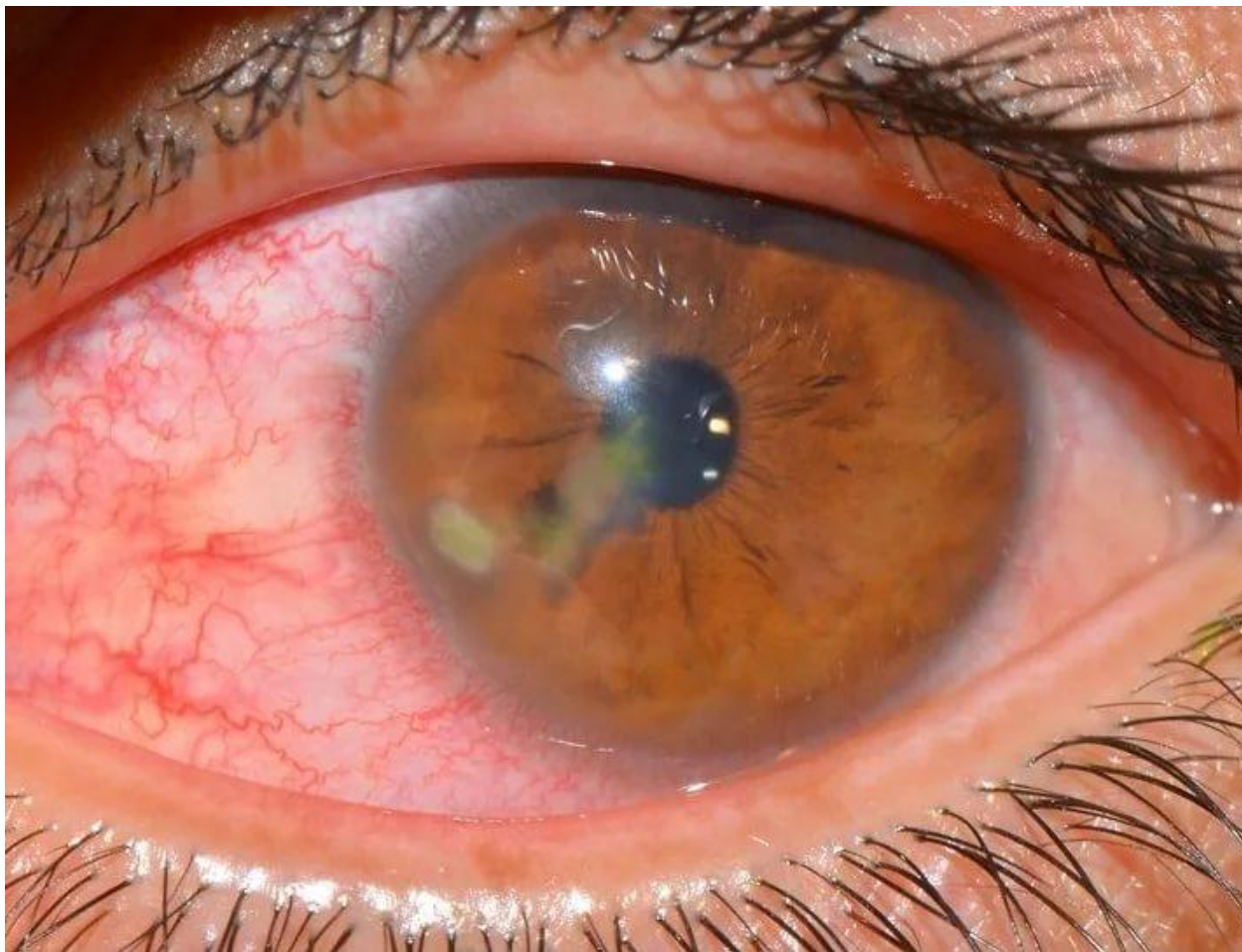
Эписклерит – это заболевание, характеризующееся поражением соединительнотканного участка глаза между склерой и конъюнктивой.



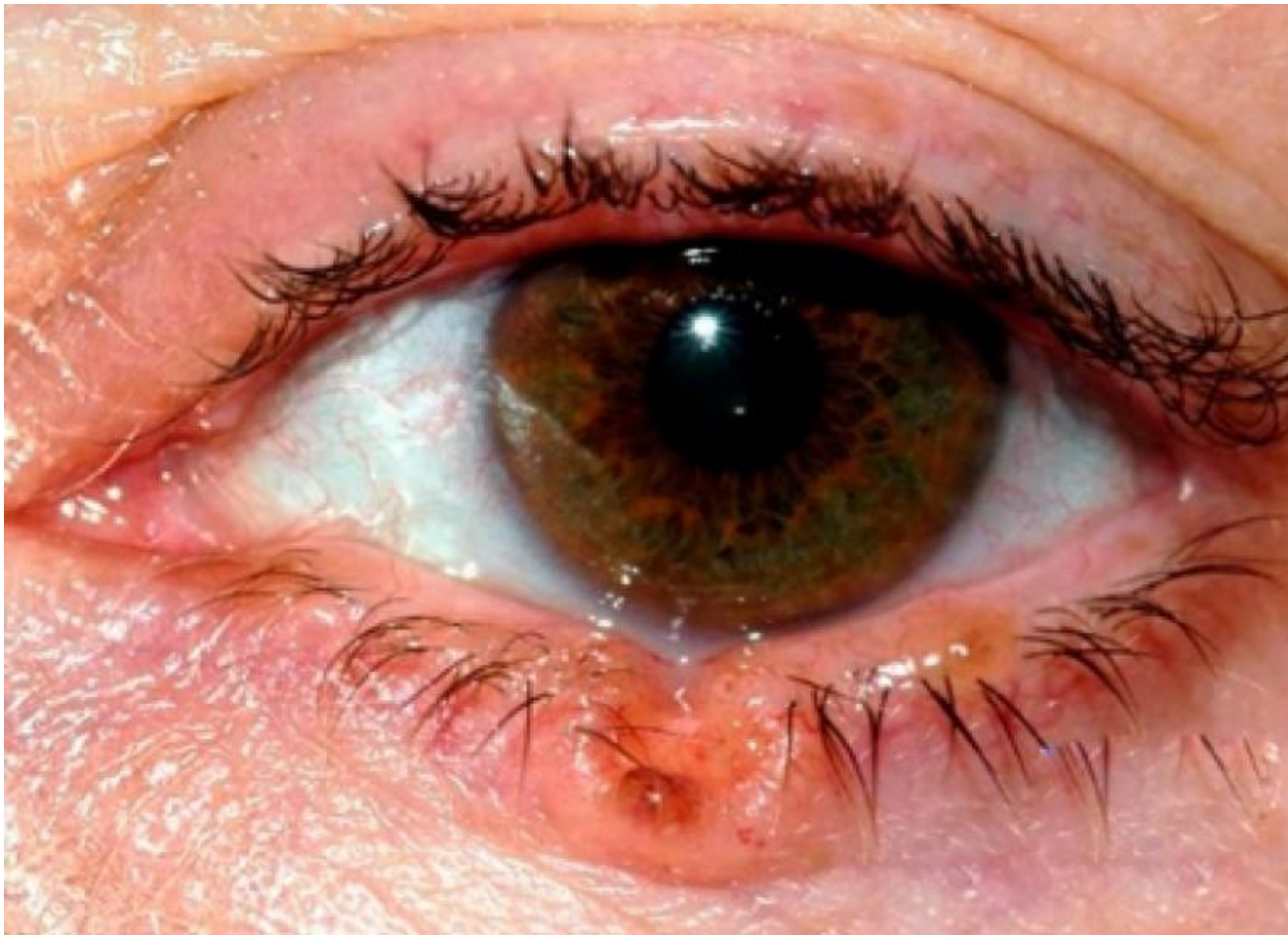
Розацеа-эписклерит



Туберкулезный склерит



Поражение силифисом глаз



Спасибо за внимание!

