

Составление сравнительных характеристик

Программа «Исследователи»
Педагог Курчавова Н.И.

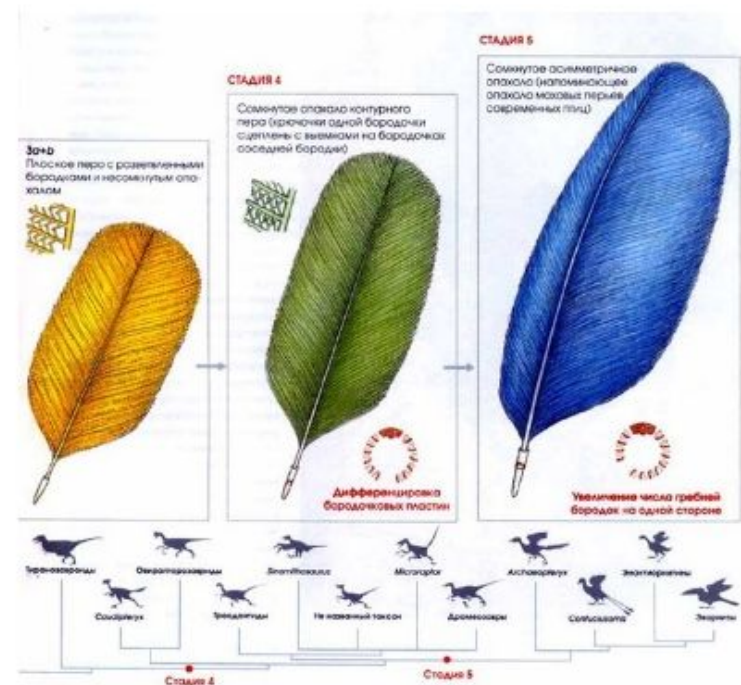
Сра

Метод сравнения

- **Суть метода** – выявление соответствия изучаемого объекта или его части с другими объектами.
- **Ценность** этого метода состоит в его больших операционных возможностях: чем больше количество сторон объекта подвергнется сравнительному анализу, тем более точной будет полученная информация. Сравнительный анализ дает возможность получить значимые выводы и на основе несходства явлений и неповторимости ситуаций.

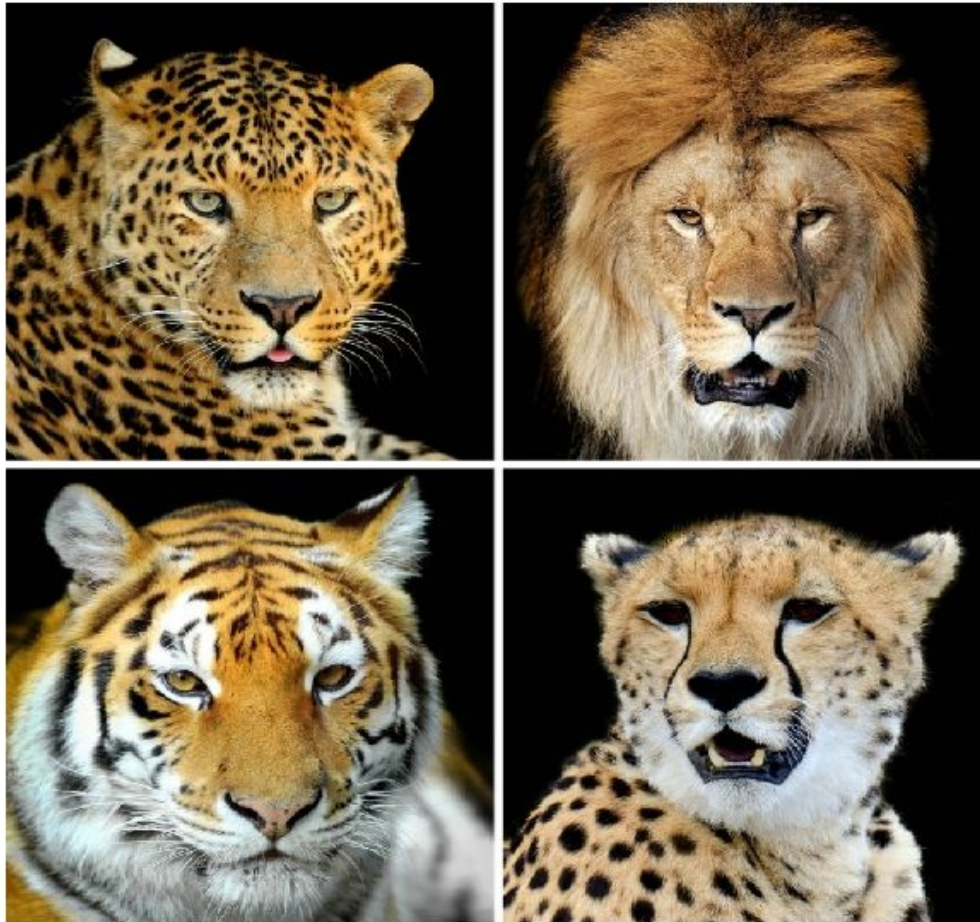
Научные методы

- **Сравнительный** – выявление сходства и различия между организмами и их частями..

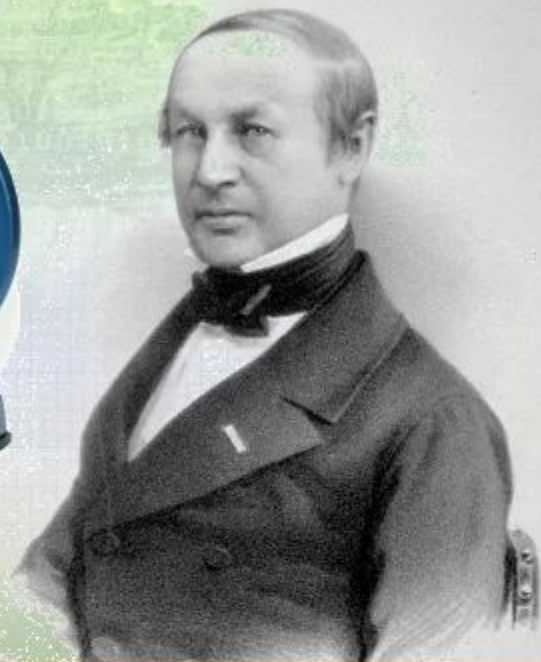
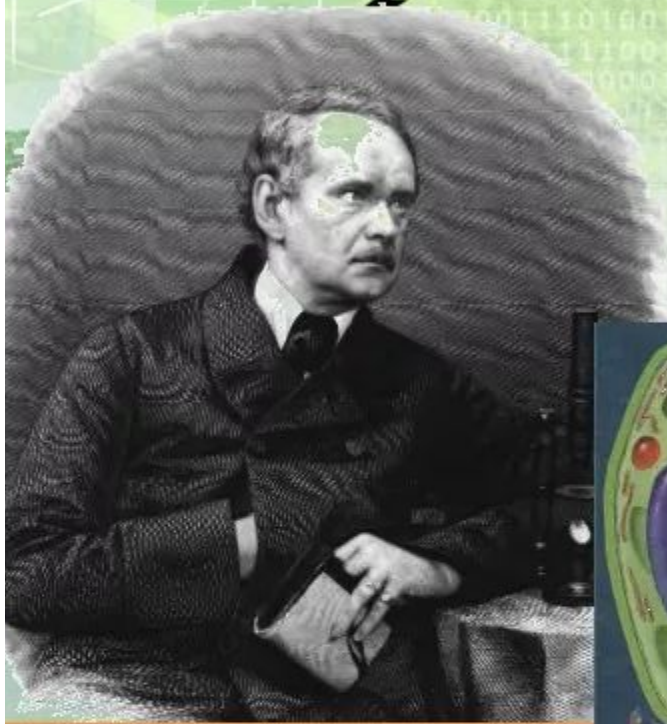


Сравнение

- Сопоставление организмов и их частей, нахождение черт сходства и различий.



Сравнительный метод



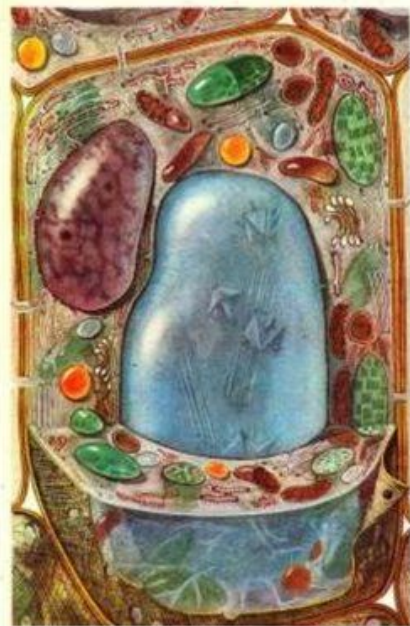
М. Шлейден

Т. Шванн

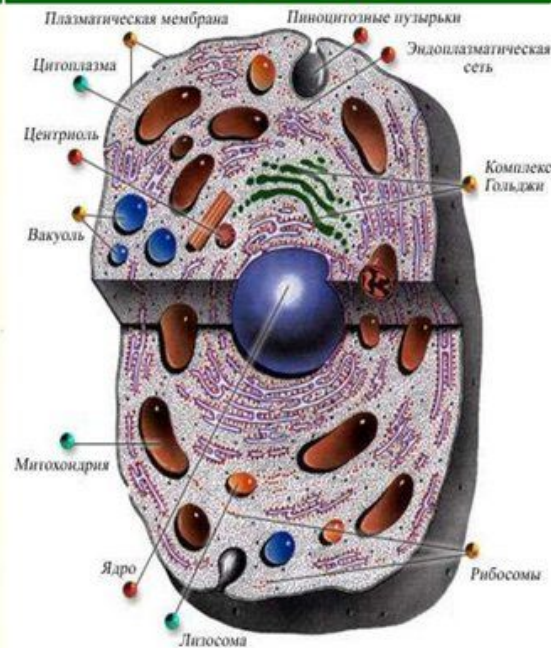
Клеточная теория

Сравнительная характеристика растительной, животной и грибной клеток

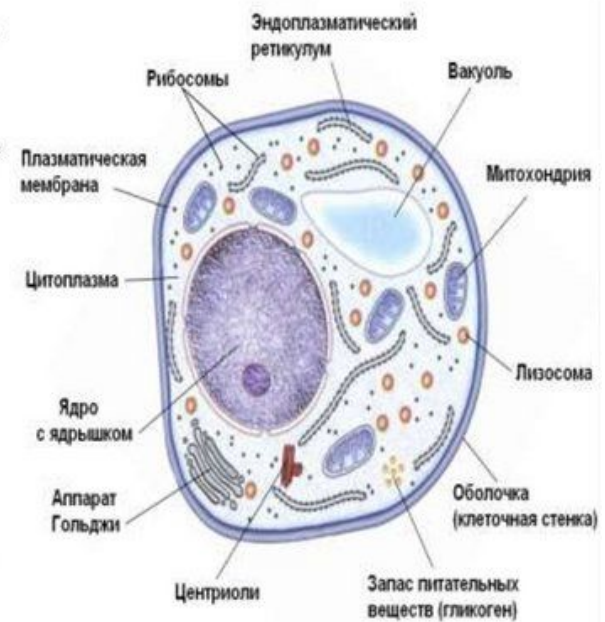
Растительной



Животной



Грибной



Результаты химического анализа

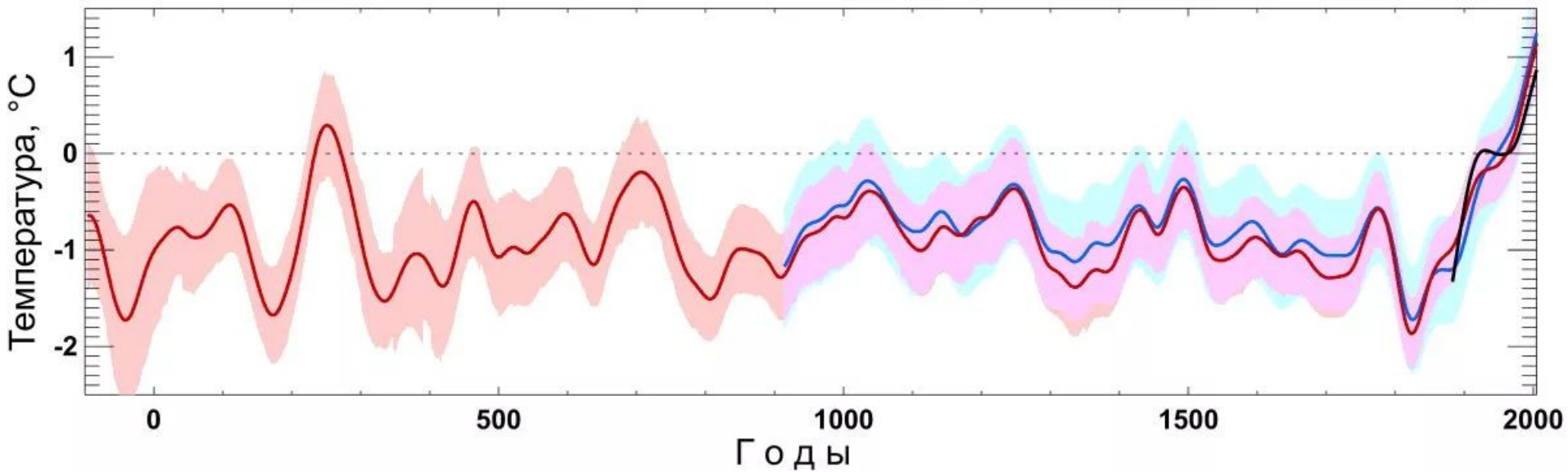
ВОД

Определяемые показатели	Школьная скважина	Скважина микрорайона	Родник	Река	ПДК, единицы измерения
рН	8,81	8,87	7,57	8,6	6 – 9 ед.рН
Жесткость общ.	3,30	1,3	7,9	4,25	7,0 мг-экв/л
Кальций	22,04	8,45	11,62	66,13	Не норм.
Магний	26,75	10,46	25,54	11,55	50,0 мг/л

Задание 1 : сравнить видовой состав растительных сообществ на разной высоте.



Сравнить среднее значение
температур за время наблюдения.



Подумать как применить
сравнительный метод в вашей
работе

