

Изменчивость

Генетика изучает не только наследственность, но и изменчивость организмов. **Изменчивостью** называют способность живых организмов **приобретать новые признаки и свойства**. Благодаря изменчивости, организмы могут приспособливаться к изменяющимся условиям среды обитания.

Различают два типа изменчивости:

Наследственная, или **генотипическая**, **индивидуальная**, **неопределенная** — изменения признаков организма, обусловленные изменением генотипа; она бывает:

комбинативной — возникающей в результате рекомбинации хромосом в процессе полового размножения и участков хромосом в процессе кроссинговера;

мутационной — возникающей в результате внезапного изменения состояния генов;

Ненаследственная, или **фенотипическая**, — изменчивость, при которой изменений генотипа не происходит. Ее также называют **групповой**, **определенной**, **модификационной**.

Модификационная изменчивость



Большую роль в формировании признаков организмов играет среда его обитания. Каждый организм развивается и обитает в определенной среде, испытывая на себе действие ее факторов, способных изменять морфологические и физиологические свойства организмов, т. е. их фенотип.

Классическим примером изменчивости признаков под действием факторов внешней среды является **разнолистность у стрелолиста**: погруженные в воду листья имеют лентовидную форму, листья, плавающие на поверхности воды, — округлую, а находящиеся в воздушной среде, — стреловидные. Если же все растение оказывается полностью погруженным в воду, его листья только лентовидные.



Сосна, растущая на побережье отличается внешне от сосны, растущей в лесу.



Сосновый лес.



Выросший в горах

Выросший на лугу

Модификационная изменчивость

Изменчивость организмов, возникающая под влиянием факторов внешней среды и не затрагивающая генотипа, называется *модификационной*.



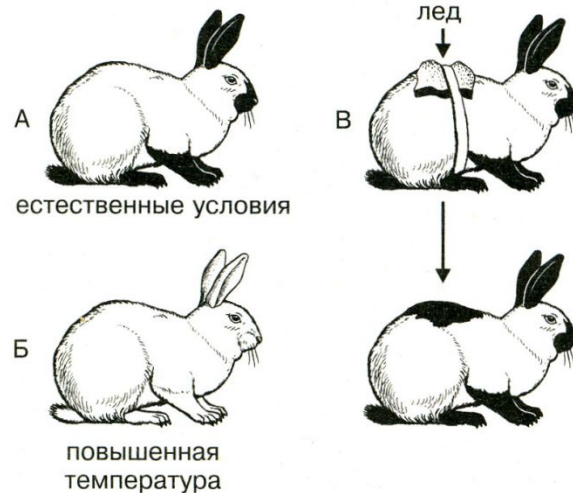
Модификационная изменчивость *носит групповой характер*, то есть все особи одного вида, помещенные в одинаковые условия, приобретают сходные признаки. Например, если сосуд с эвгленами зелеными поместить в темноту, то все они утратят зеленую окраску, если же вновь выставить на свет — все опять станут зелеными.

Модификационная изменчивость является *определенной*, то есть всегда соответствует факторам, которые ее вызывают. Так, ультрафиолетовые лучи изменяют окраску кожи человека, усиленные физические нагрузки влияют на степень развития мышц.

Модификационная изменчивость

Несмотря на то, что под влиянием условий внешней среды признаки могут изменяться, эта изменчивость не беспредельна. Так, на поле пшеницы можно обнаружить растения с крупными колосьями (20 см и более) и очень мелкими (3-4 см). Это объясняется тем, что генотип определяет определенные границы, в пределах которых может происходить изменение признака.

Степень варьирования признака, или пределы модификационной изменчивости, называют *нормой реакции*.



Модификационная изменчивость



Как правило, *количественные признаки* (высота растений, урожайность, размер листьев, удойность коров, яйценоскость кур) имеют более широкую норму реакции, то есть могут изменяться в широких пределах, нежели *качественные признаки* (цвет шерсти, строение цветка, группа крови). Знание нормы реакции имеет большое значение для практики сельского хозяйства

Таким образом, модификационная изменчивость характеризуется следующими основными свойствами:

1. Ненаследуемость;
2. Групповой характер изменений;
3. Соответствие изменений действию фактора среды.

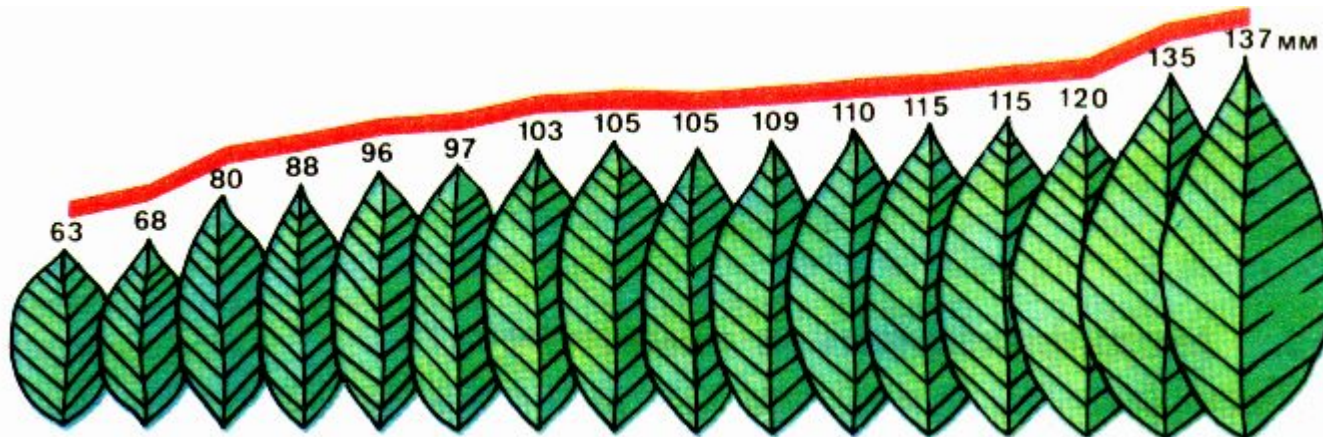
Модификационная изменчивость

Статистические закономерности модификационной изменчивости.

Модификационная изменчивость многих признаков растений, животных и человека подчиняется общим закономерностям. Эти закономерности выявляются на основании анализа проявления признака у группы особей (n). Степень выраженности изучаемого признака у членов выборочной совокупности различна.

Каждое конкретное значение изучаемого признака называют *вариантой* и обозначают буквой v .

При изучении изменчивости признака в выборочной совокупности составляется *вариационный ряд*, в котором особи располагаются по возрастанию показателя изучаемого признака.



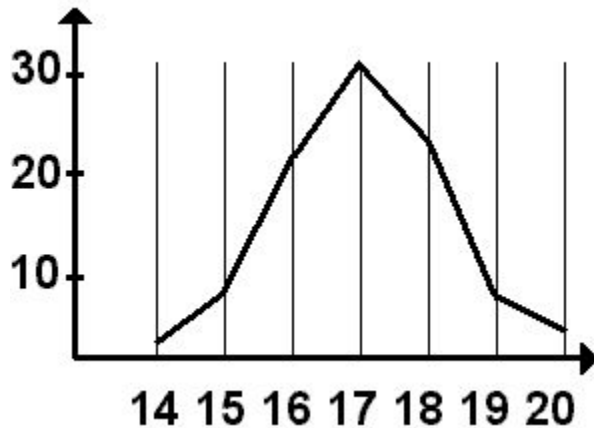
Модификационная изменчивость

Легко посчитать и среднее значение данного признака. Для этого используют формулу:

$$M = \frac{\sum (vp)}{n}$$

где M — средняя величина признака, в числителе сумма произведений вариант на их частоту встречаемости, в знаменателе — количество вариант. Для данного признака среднее значение равно 17,13.

Знание закономерностей модификационной изменчивости имеет большое практическое значение, поскольку позволяет предвидеть и заранее планировать степень выраженности многих признаков организмов в зависимости от условий внешней среды.



Повторение

Модификационная изменчивость	Характеристика
<ol style="list-style-type: none">1. Можно ли ее считать определенной изменчивостью?2. Можно ли ее считать групповой изменчивостью?3. Влияние на генотип?4. Влияние на фенотип?5. Наследование полученных изменений?6. Значение для организма:7. Значение для эволюции:	

Изменчивость

Сравнение модификаций и мутаций

Признак	Модификации	Мутации
Определение	Конкретные изменения признака, возникшие под влиянием факторов внешней среды	Случайно возникшие стихийные изменения генотипа
Суть явления	Прямое изменение признака	Изменение гена или хромосомы
Частота появления	Возникают массово	Единичны
Направленность	Характеризуются направленностью	Носят ненаправленный характер
Значение	Полезны, имеют приспособительное значение	Могут быть вредными, полезными, нейтральными
Могут ли наследоваться	Не наследуются	Наследуются