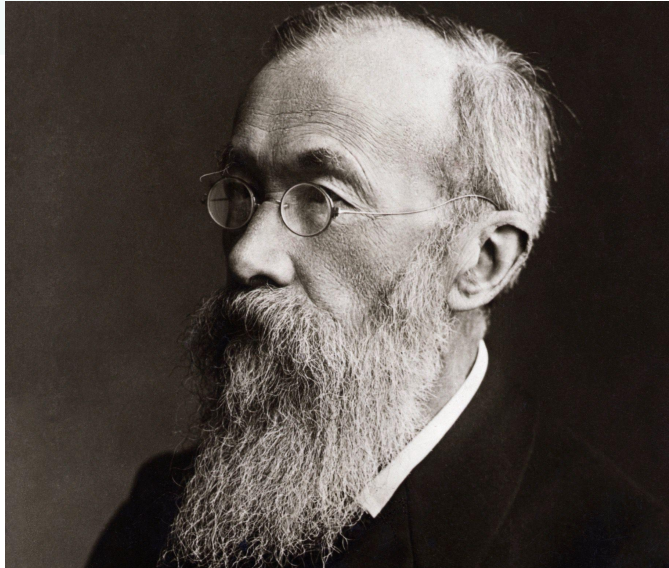




История развития психопатологии в Зарубежных странах

Презентацию подготовила
студентка 2 курса ИДОиР Олейник
Ольга группы сурдо-1

Первые серьезные экспериментальные исследования



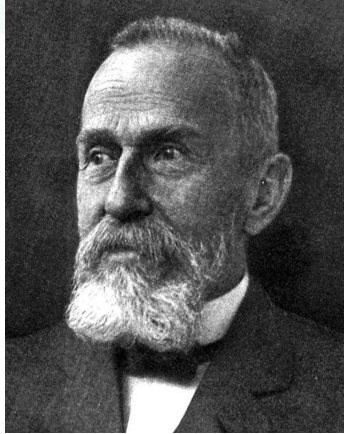
Вильгельм Вундт

Первые серьезные экспериментальные исследования психических процессов связаны с именем немецкого врача и физиолога Вильгельма Вундта (1832-1920), открывшего в 1879 г. в Лейпцигском университете психологическую лабораторию, на базе которой спустя несколько лет создается Институт экспериментальной психологии.

Основным методологическим принципом исследований в этом институте становится синтез интроспекции с психофизиологией, причем по мере накопления опыта происходит постепенный отход от физиологических работ в пользу более психологизированных, от исследований зрения, слуха, осязания, времени реакции к ассоциативным процессам, апперцепции и поведению.

С конца XIX в. экспериментальное направление надежно закрепляется в научной психологии и довольно быстро распространяется на все ее ветви, в том числе и медицинскую.

Последователи В. Вундта



Эмиль Крепелин



Карл Юнг

Ученик В. Вундта Эмиль Крепелин (1856-1926), а затем Карл Юнг (1875-1961) стали использовать в психиатрии ассоциативный эксперимент, стремясь превратить его в клинико-диагностический инструмент.



Эдвард Титченер

В Америке вундтовские традиции применительно к структуре сознания развивал Эдвард Титченер (1867-1927), провозгласивший поиск его отдельных элементов и способов их комбинирования.

Французская школа



Жан Эскироль



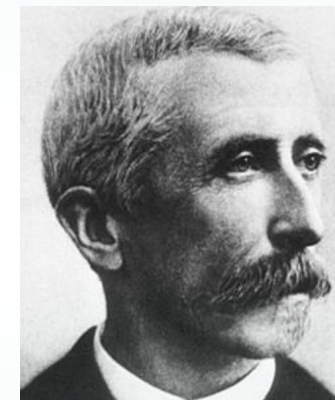
Эдуард Сеген

Особое направление в смежной с психопатологией областью представлено работами ранних дефектологов преимущественно французской школы — Жана Эскироля (1772-1840), Эдуарда Сегена (1812-1880) и Альфреда Бине (1857-1911). Они пытались дифференцировать умственную отсталость как нарушения психического развития от психических расстройств и разработки экспериментальных приемов оценки умственной недостаточности, что являлось одной из предпосылок в формировании детской психопатологии.

Во Франции основания научной психологии были сформулированы Теодюлем Арманом Рибо (1839-1916). Именно он заложил представления о предмете экспериментальной психологии, которая должна заниматься не метафизикой или обсуждением сущности души, а установлением законов и ближайших причин психических явлений. Болезнь он рассматривал в качестве эксперимента, поставленного природой. Т. Рибо впервые вводит термин «патологическая психология».

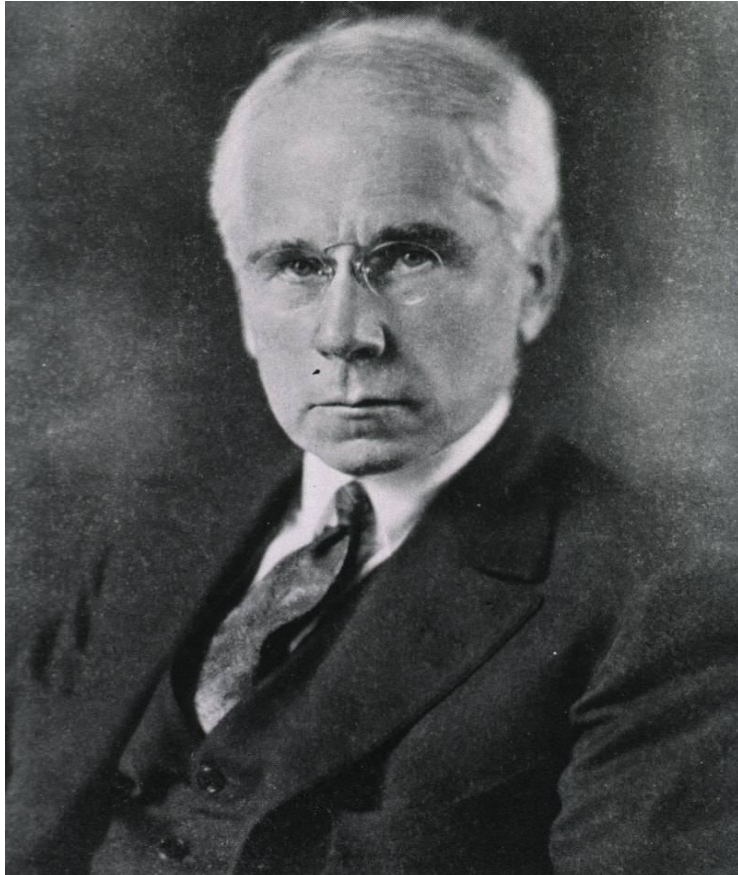


Альфред Бине



Теодюль Арман Рибо

Конец XIX в.- начало XX в.



Лайтмер Уитмер

Конец XIX в. ознаменовывается еще одним событием — открытием учеником Вундта Лайтмером Уитмером (1867-1956) при Пенсильванском университете первой психологической клиники (1896) для отсталых и душевнобольных детей, а также введением им понятия клинической психологии и основанием журнала «Психологическая клиника» (1907).

К началу XX в. психические болезни начинают трактоваться как эксперимент природы, нуждающийся в специальном изучении.

Направления в психопатологии

Реакционные теории империализма нашли свое отражение в философии, психологии, педагогике, психопатологии. Наиболее распространенными в психопатологии являются следующие идеалистические направления

Представитель - К. Ясперс, считает, что психика в норме и патологии непознаваема. Основная задача психопатологии должна состоять не в изучении психических расстройств и выяснении механизма их возникновения с целью предупреждения и лечения, а лишь в описании феноменов психических болезней, описании того, как аномальный переживает то или иное патологическое состояние, т. е. в

«чувствовании» этого состояния.

Представитель - немецкий психиатр К-Клейст, опирается на грубомеханистические позиции и все сложные проявления психики в норме и патологии пытается связать со строго локализованными, анатомически и топографически ограниченными пунктами мозга

Феноменологическое направление

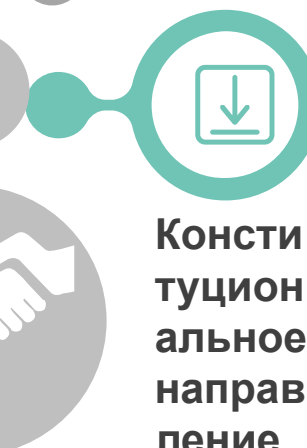


Психоморфологическое направление

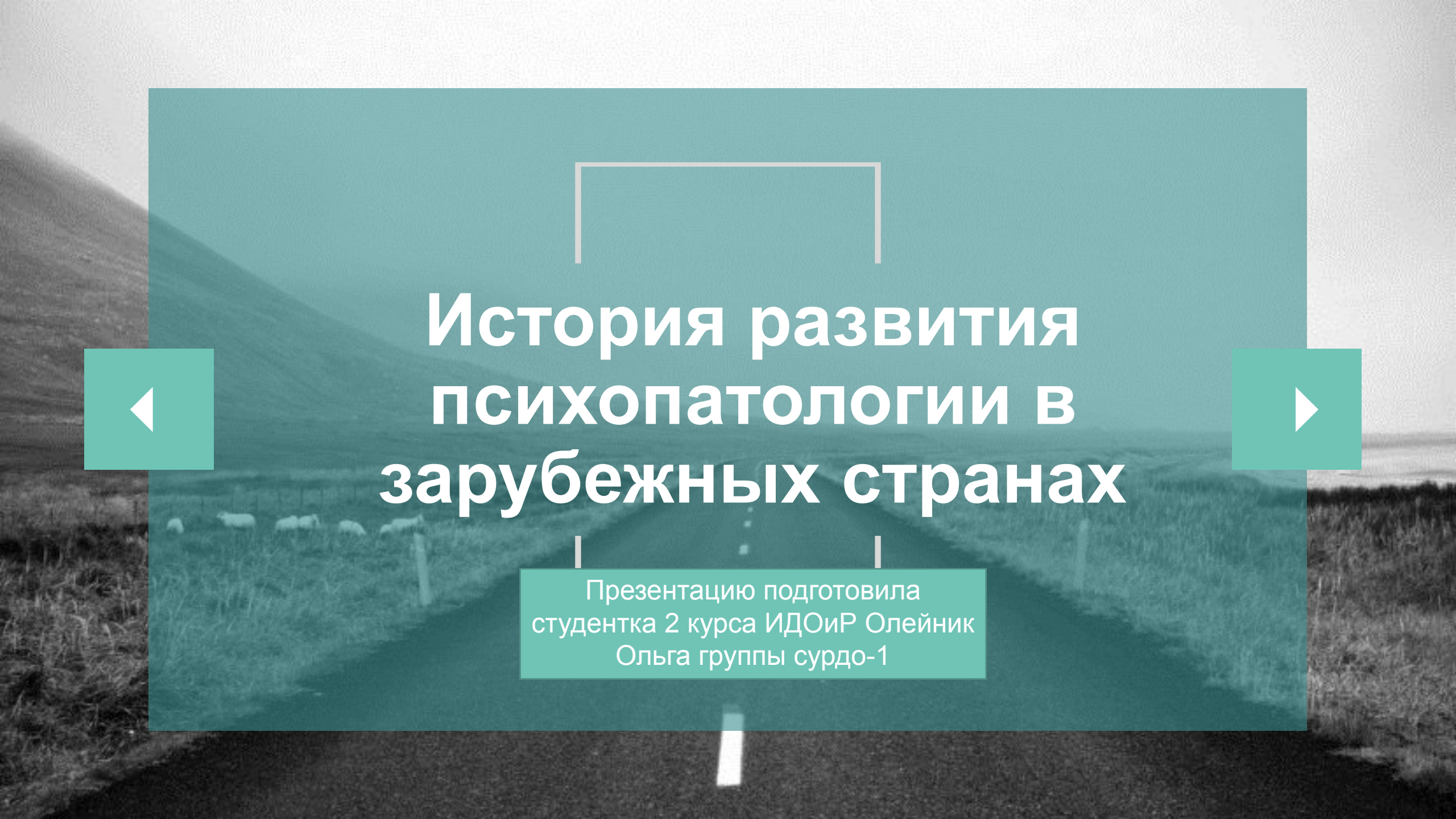
Фрейдизм



Конституционное направление



Является наиболее реакционным направлением, особенно модной доктриной в США. Нелепость и фантастичность фрейдизма, родоначальник - австрийский психиатр З. Фрейд, состоит в том, что, согласно этому учению, сознание и поступки человека обуславливаются не функциями коры большого мозга и средовыми факторами, а инстинктами, неосознанными влечениями. Среди Выразитель-немецкий психиатр Э. Кречмер, которых главную роль играет половое влечение. утверждает, что особенности характера, психики в норме и патологии обусловлены особенностями строения тела, соматической конституцией как совокупностью унаследованных свойств. Полагая, что определенному типу телосложения соответствует определенный характер психического склада личности, Э. Кречмер разделил всех людей по телосложению на астеников и пикников, а по психическим особенностям - на интровертов и



История развития психопатологии в зарубежных странах

Презентацию подготовила
студентка 2 курса ИДОиР Олейник
Ольга группы сурдо-1