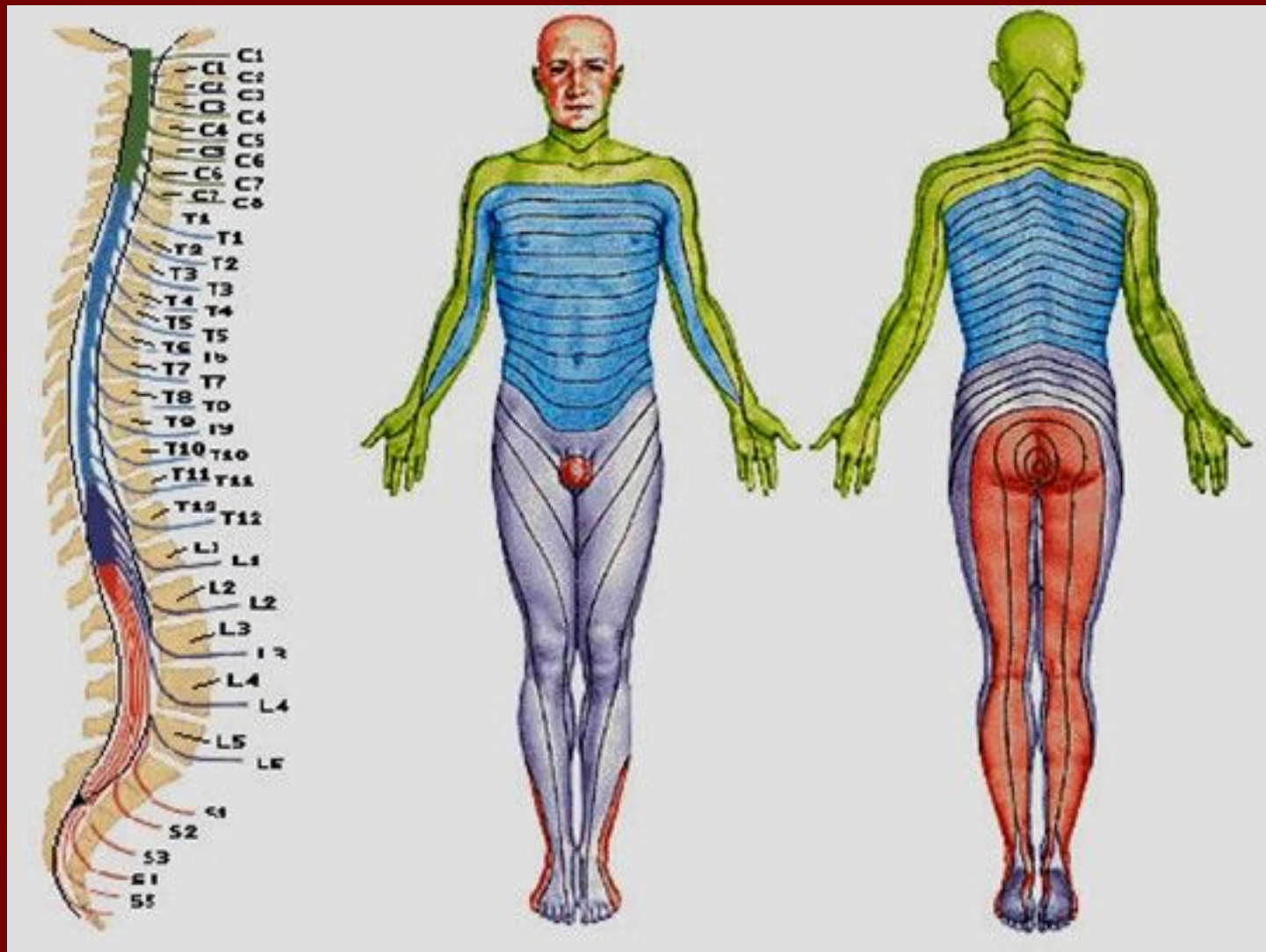
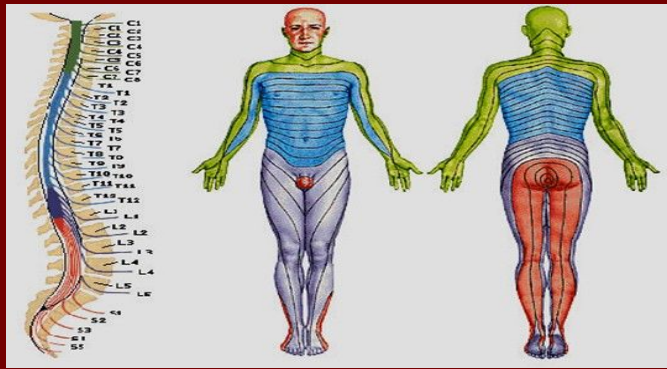


# Спинномозговые нервы





# Спинномозговые нервы

- 31 пара
- образуются при слиянии передних и задних корешков, выходят через межпозвоночное отверстие
- короткие (около 1,5 см), выйдя из межпозвоночного отверстия разветвляются на три ветви

# Ветви

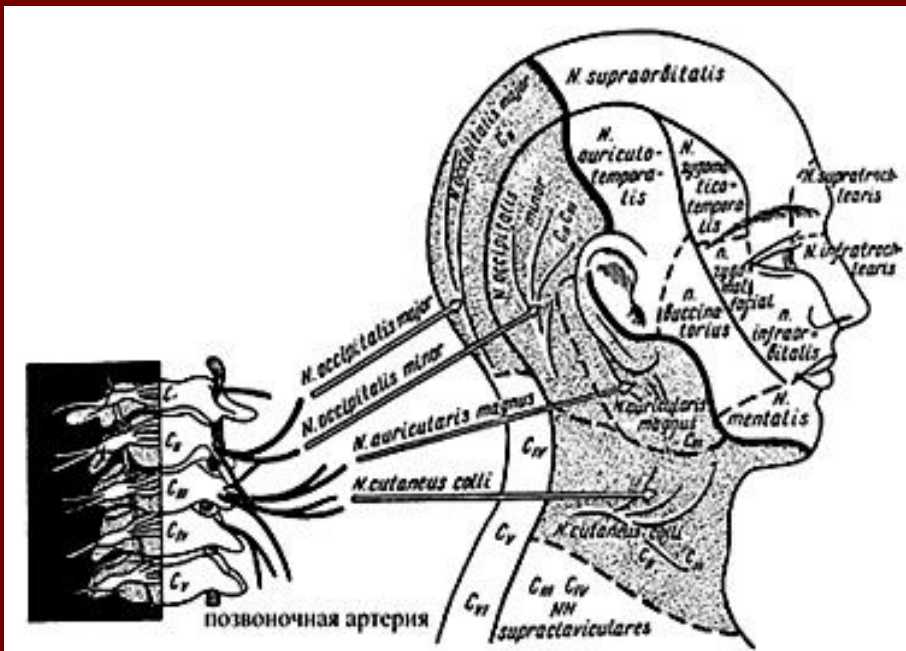


**Передние ветви** : ветви шейных, поясничных, крестцовых, копчиковых сегментов образуют сплетения; ветви грудных нервов сохраняют упорядоченность, идут в межреберных промежутках и иннервируют кожу и мышцы передней переднебоковой стенок туловища

**Оболочечные ветви** : иннервируют оболочки спинного мозга

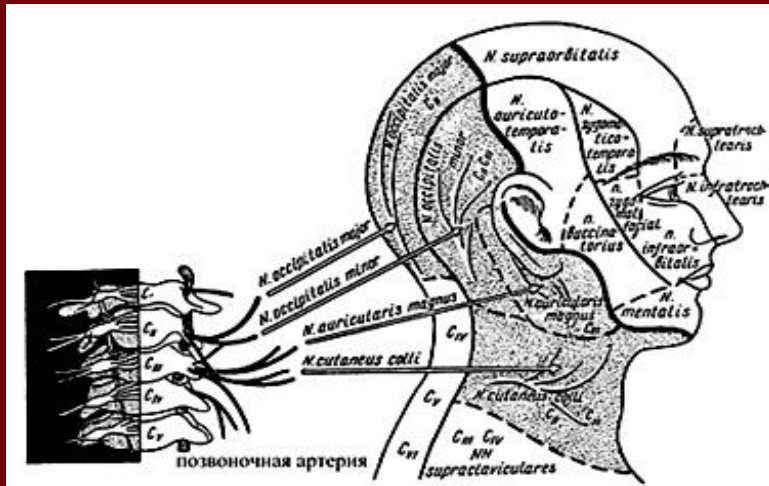
**Задние ветви** : проходят между поперечными отростками пары позвонков в область спины; иннервируют кожу и глубокие мышцы спины (разгибатели туловища)

# Шейное сплетение



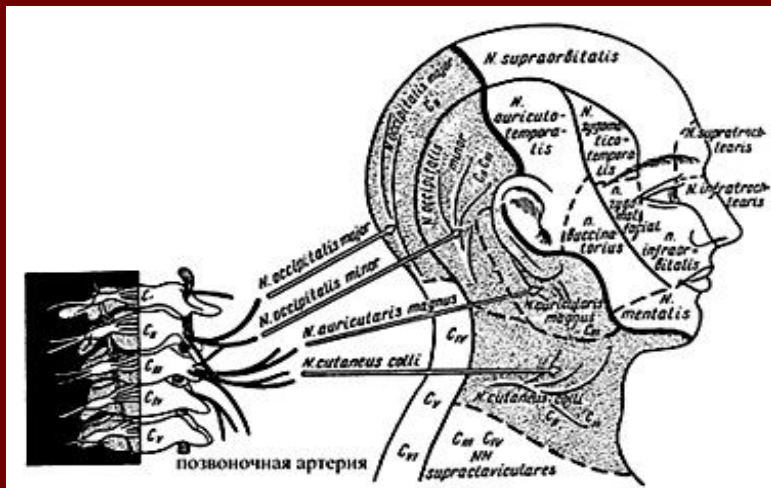
- образовано передними ветвями 1-4 шейных спинномозговых нервов
- пучки : чувствительные, двигательные, смешанные

# Чувствительный пучок



Нервы	Область иннервации
Малый затылочный нерв	Кожа затылочной области
Большой ушной нерв	Ушная раковина, наружный слуховой проход
Поперечный нерв шеи	Кожа передней области шеи, чувствительная иннервация подкожной мышцы шеи
Надключичные нервы	Кожа боковой области шеи над ключицей и грудной стенки ниже ключицы

# Двигательный и смешанный пучки



Двигательные	Мышечные ветви	Лестничные, длинные головы и шеи, передняя и боковая прямые головы, поднимающая лопатку, передние межпоперечные мышцы
	Шейная петля	Мышцы подподъязычные
Смешанный	Диафрагмальный	Ч.: плевра, перикард Д.: диафрагма