

Ретушь методом частотного  
разложения: основной  
инструментарий, понятие  
светотеневого рисунка, особенности  
строения лица.

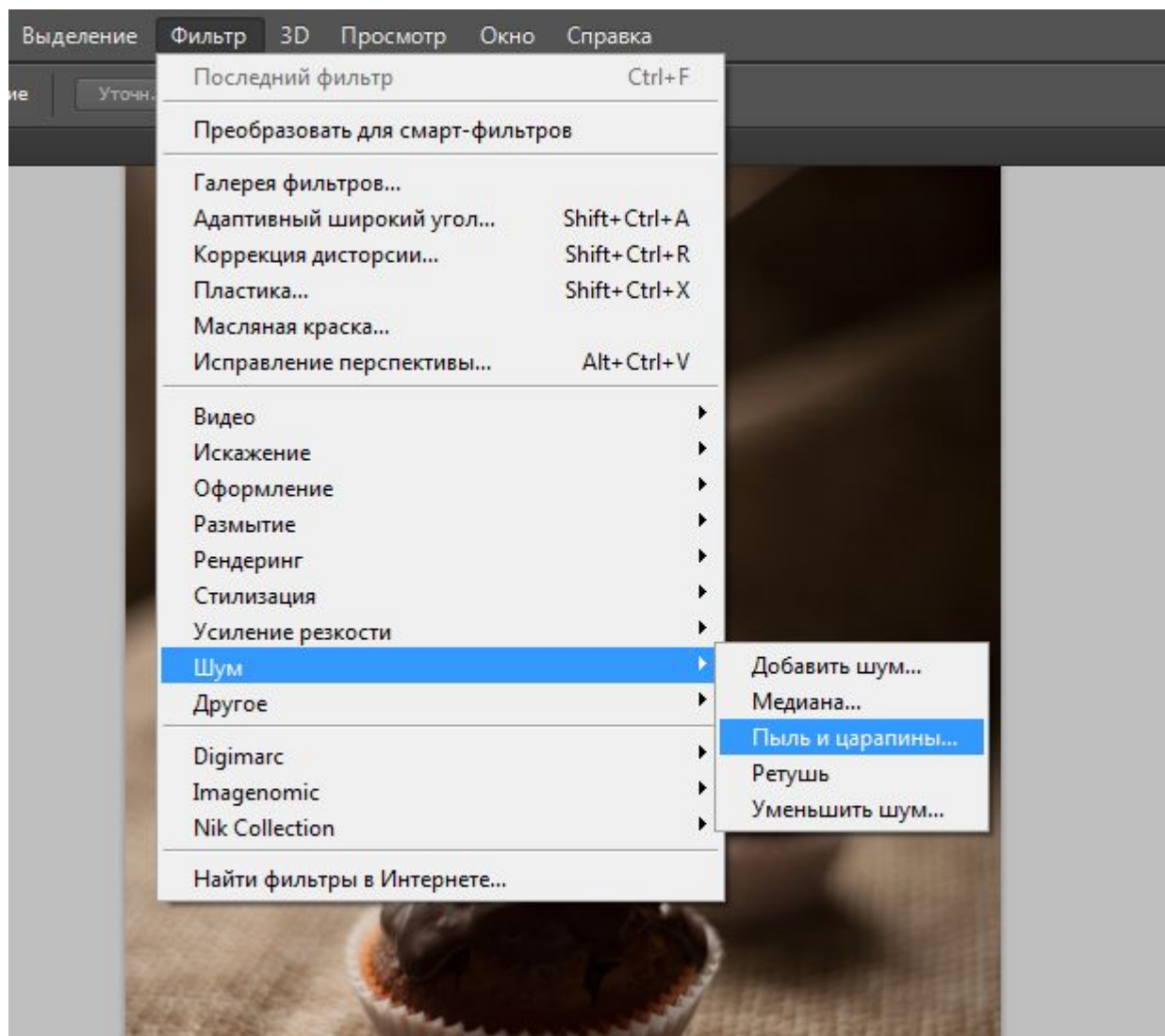
# основной инструментарий в работе с частотным изображением

- Полигональное лассо «L»
- Фильтр – Шум – Пыль и царапины
- Инструмент точечная восстанавливающая кисть и др. в этом блоке
- Работа с палитрой слой+маски
- Фильтр – Размытие –Размытие по гаусу
- Инструмент кисть

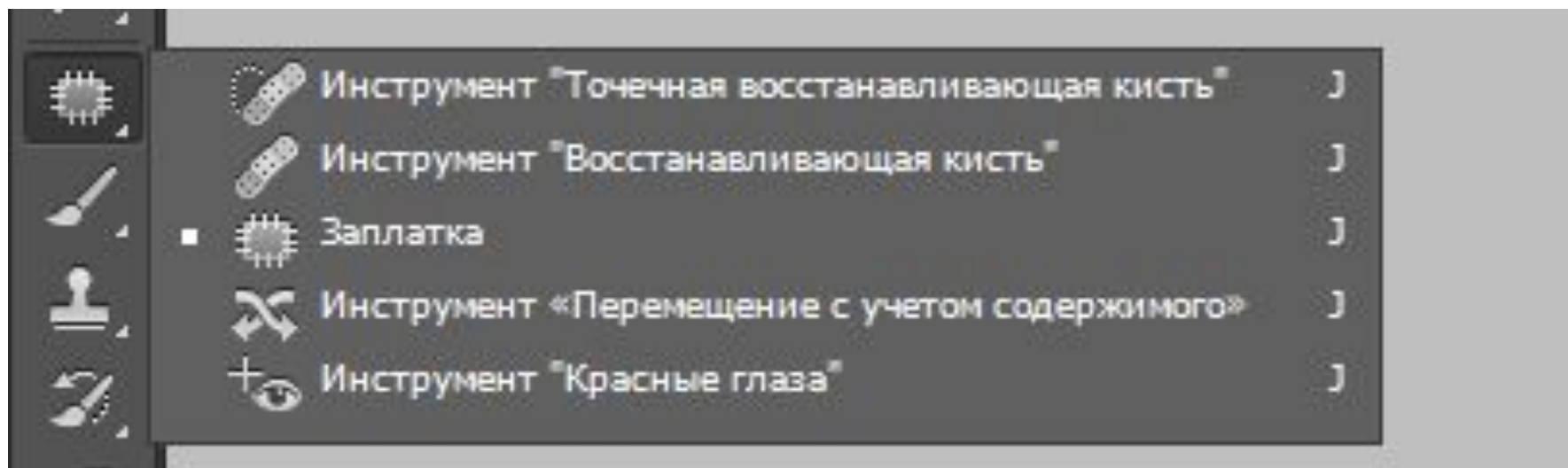
# Полигональное лассо «L»



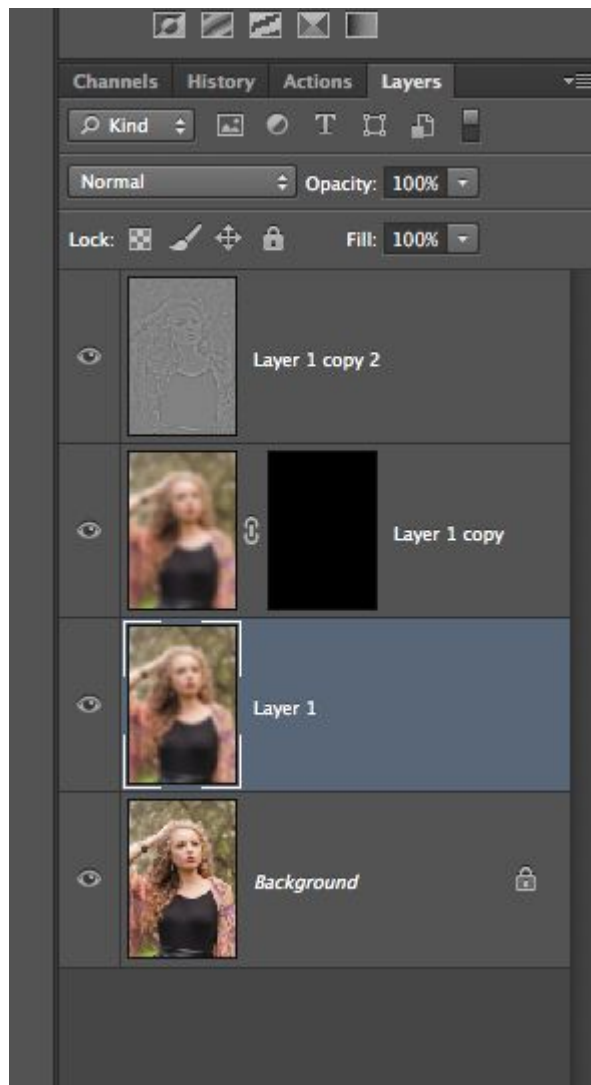
# Фильтр – Шум – Пыль и царапины



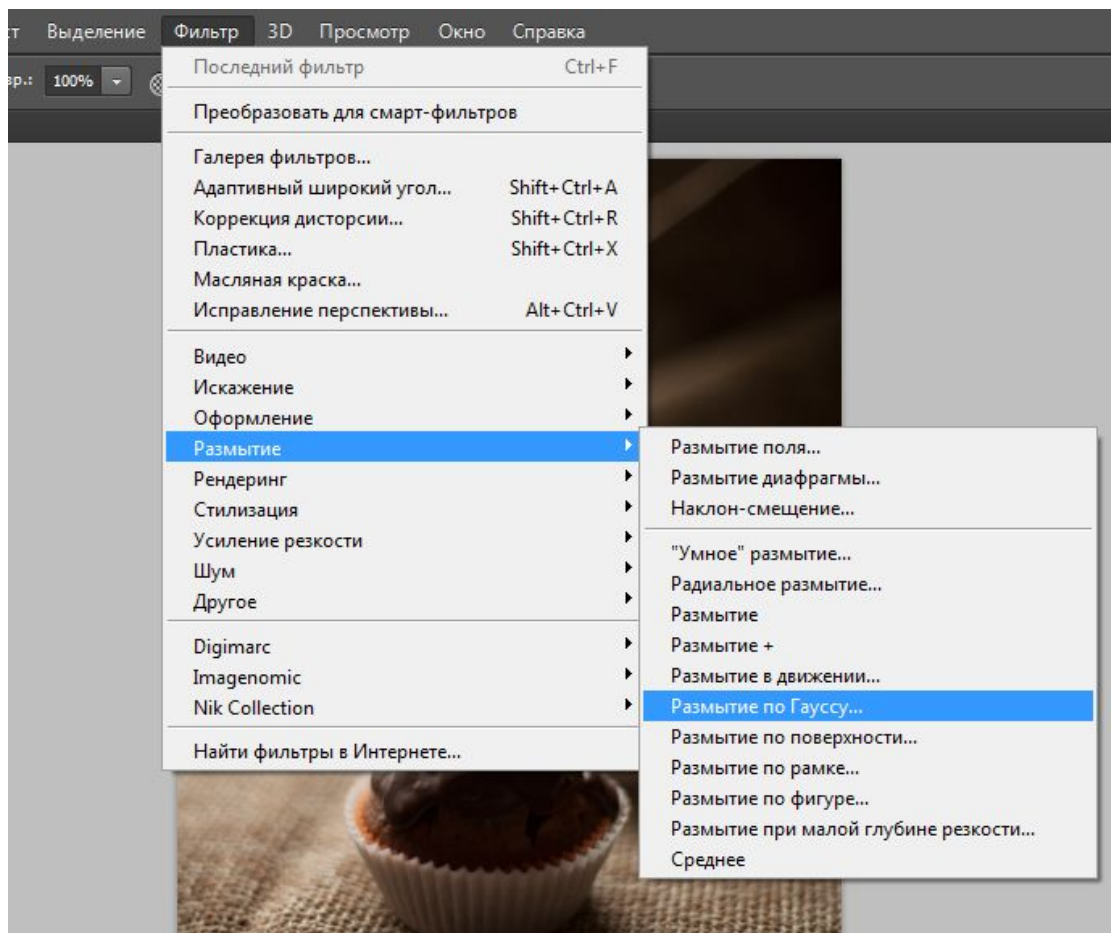
# Инструмент точечная восстанавливающая кисть и др. в этом блоке



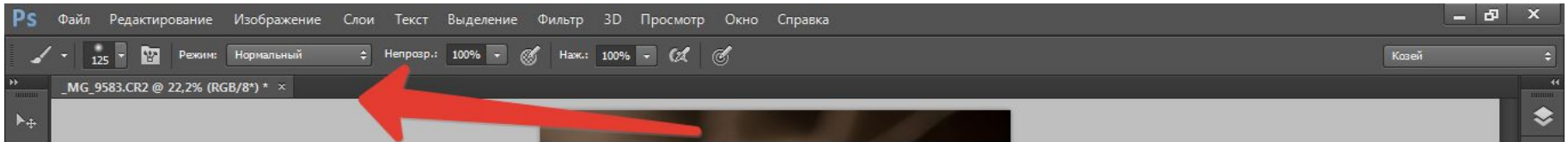
# Работа с палитрой слой+маски



# Фильтр – Размытие – Размытие по гауссу



# Инструмент кисть





Предварительная подготовка  
изображения к ретуши частотным  
разложением.

Разложение изображения на верхние  
и нижние частоты.

Так как правильно ретушировать  
портрет?

## Цель урока:

Научится грамотно выделять проблемные зоны на лице, шее, а также научится нивелировать их с помощью коррекции методом частотного разложения используя правила академического рисунка.

Ретушь - коррекция дефектов, например, таких как (прыщи, царапины, шрамы, синяки, сужение пор, удаление веснушек или уменьшение их количества, разглаживание морщин), изменение формы лица; обработка глаз (придание им большей выразительности), отбеливание зубов; замена цвета волос, глаз а также пластика: коррекция недостатков фигуры.

**Ретушь методом частотного разложения:**  
иногда при ретуши лица у нас начинает замыливаться кожа лица и само лицо превращается в латексную маску. Частотное разложение решило эту проблему. На НЧ-слое осталась только форма, вся фактура кожи ушла на ВЧ-слой. Поэтому можно совершенно спокойно работать полупрозрачным штампом, кисточкой и даже пальцем (Smudge Tool). Можно сгладить форму. Таким образом легко убрать неравномерность макияжа, огрехи постановки света, уменьшить глубину морщин. На отдельных участках можно не просто сгладить, но и перерисовать светотеневой рисунок (так убираются мешки под глазами).

# Слои в разложенном изображении

□ (НЧ) — самые крупные детали, общее распределение яркости и цвета, форма объекта.

□ (ВЧ) — сверх-мелкую детализация, про которую часто говорят «микроконтраст» и которая отвечает за резкость.

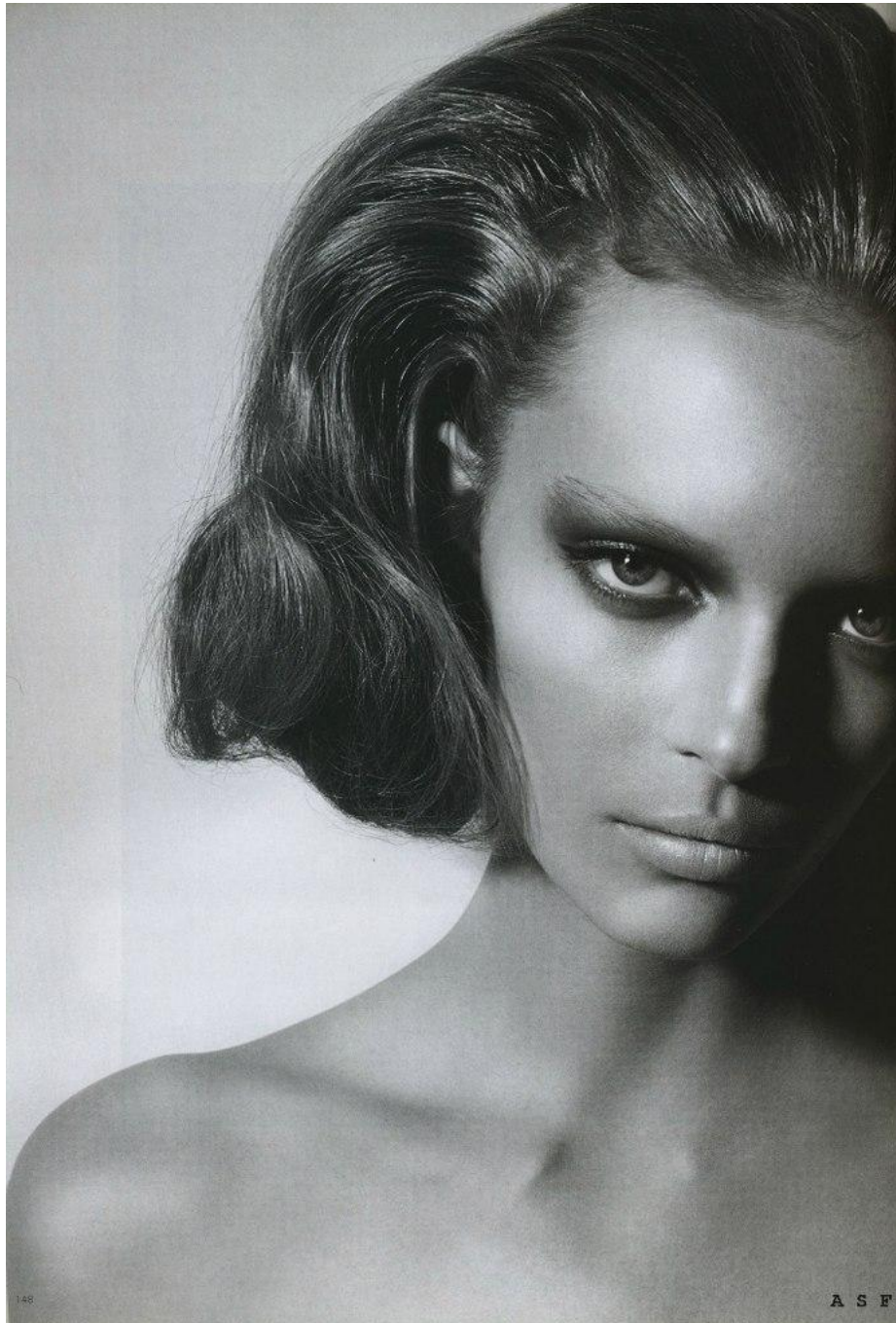


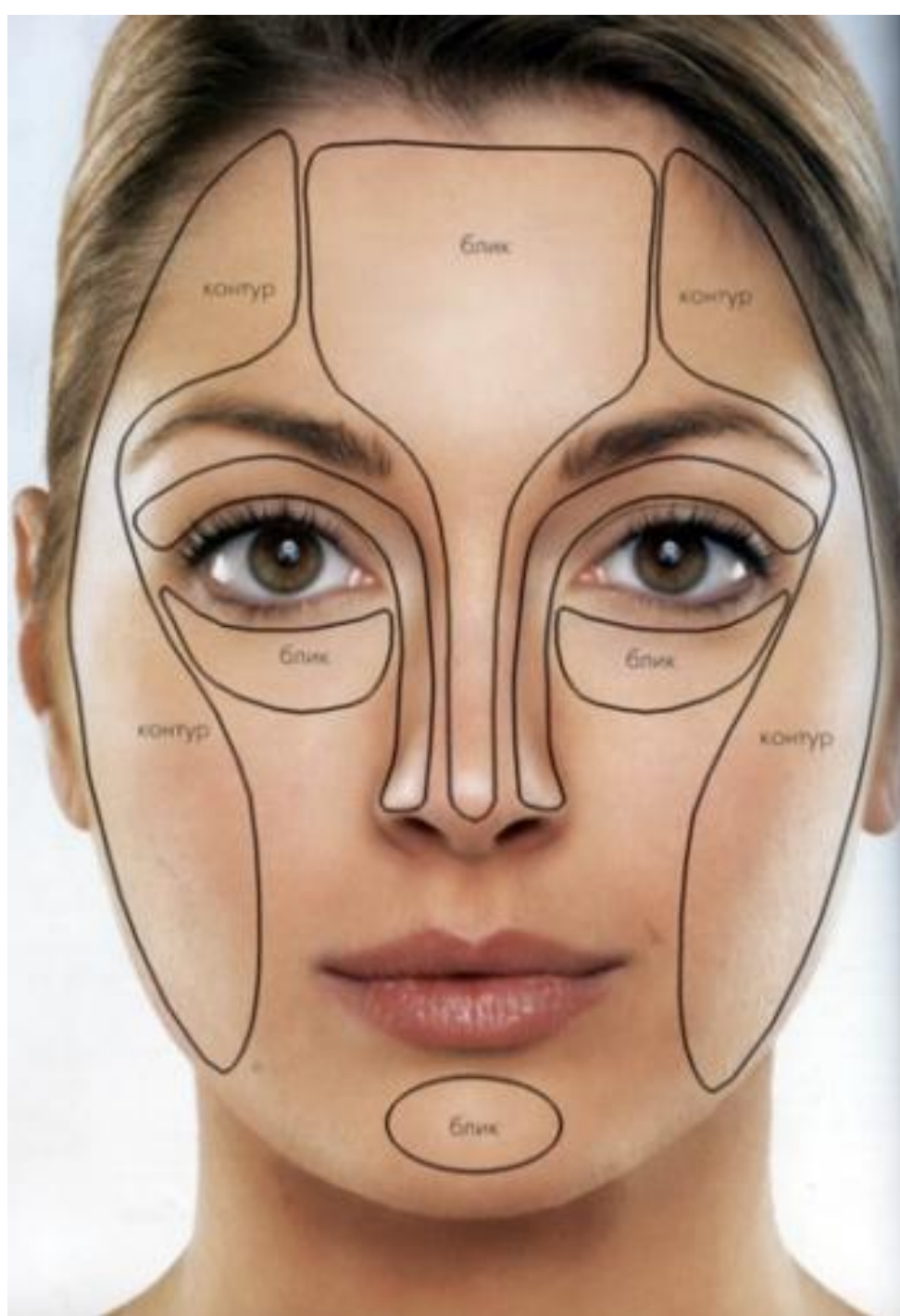






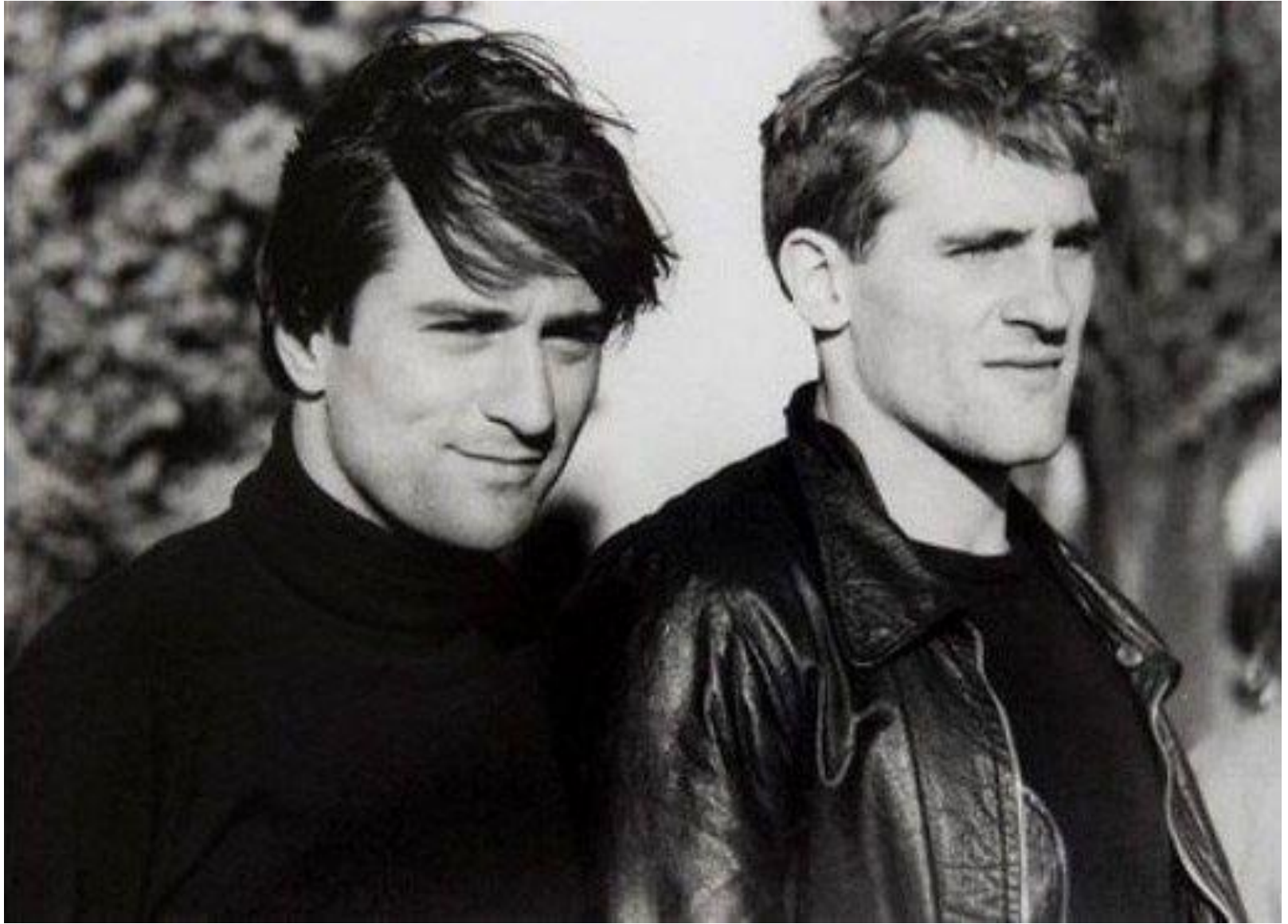




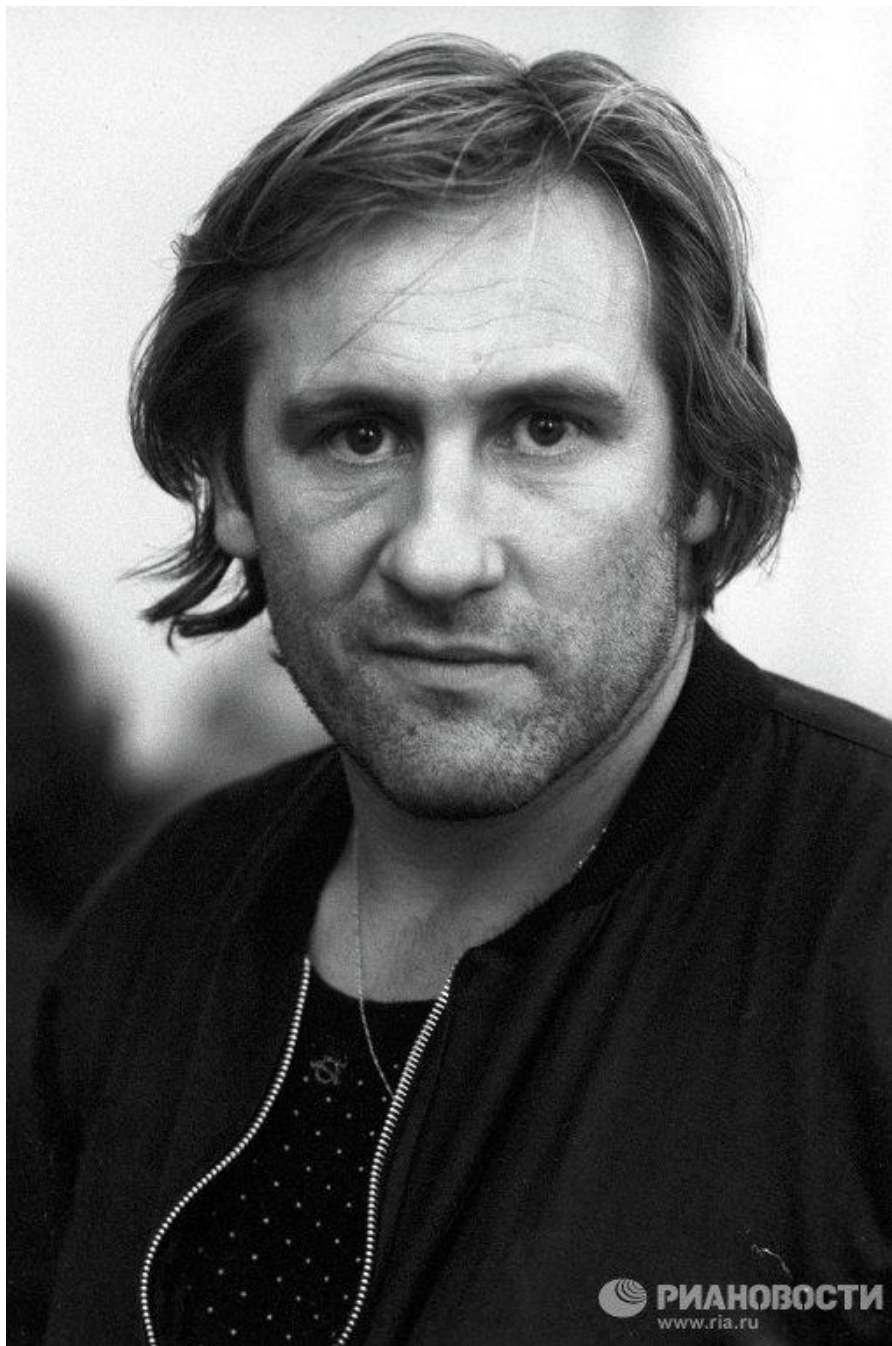


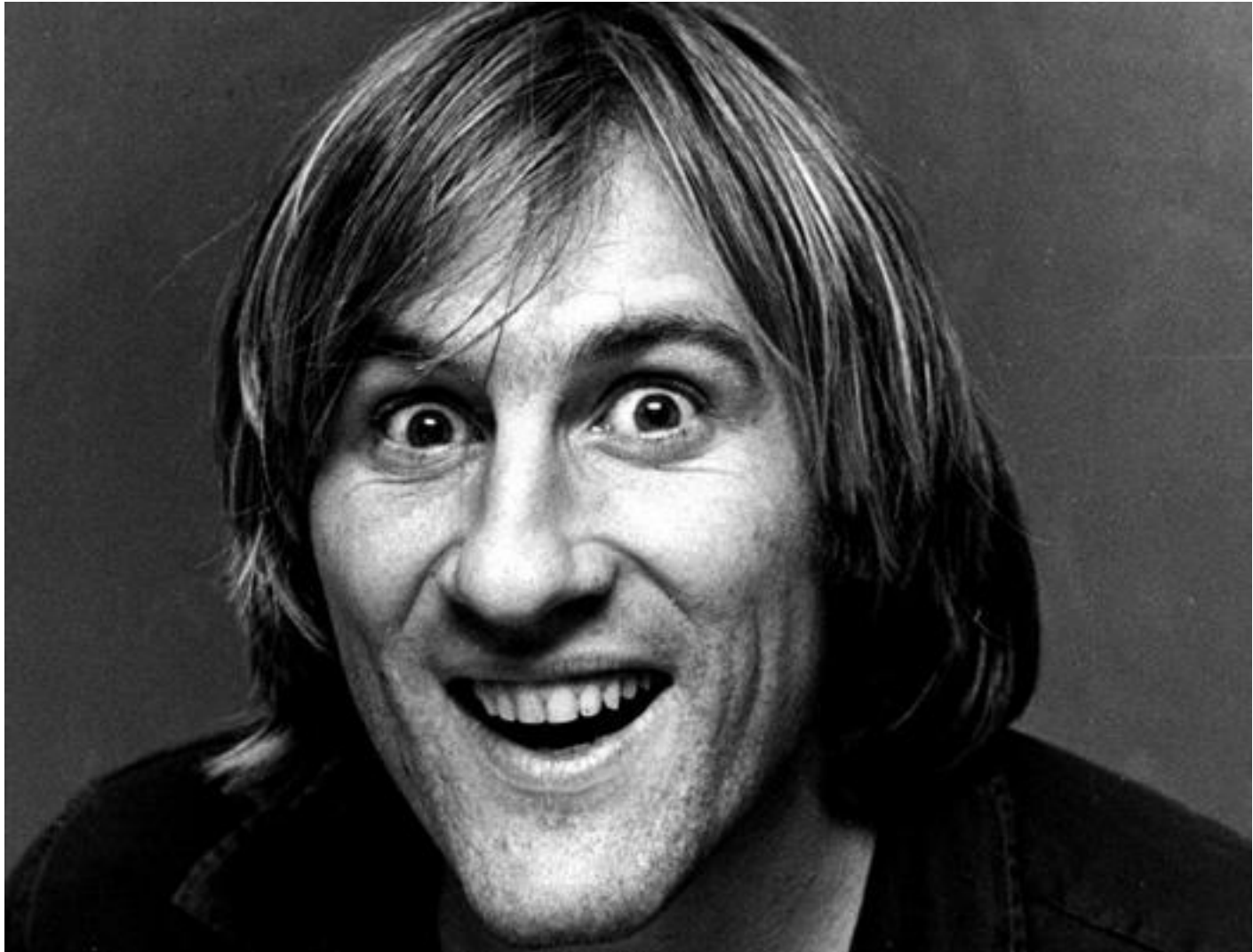






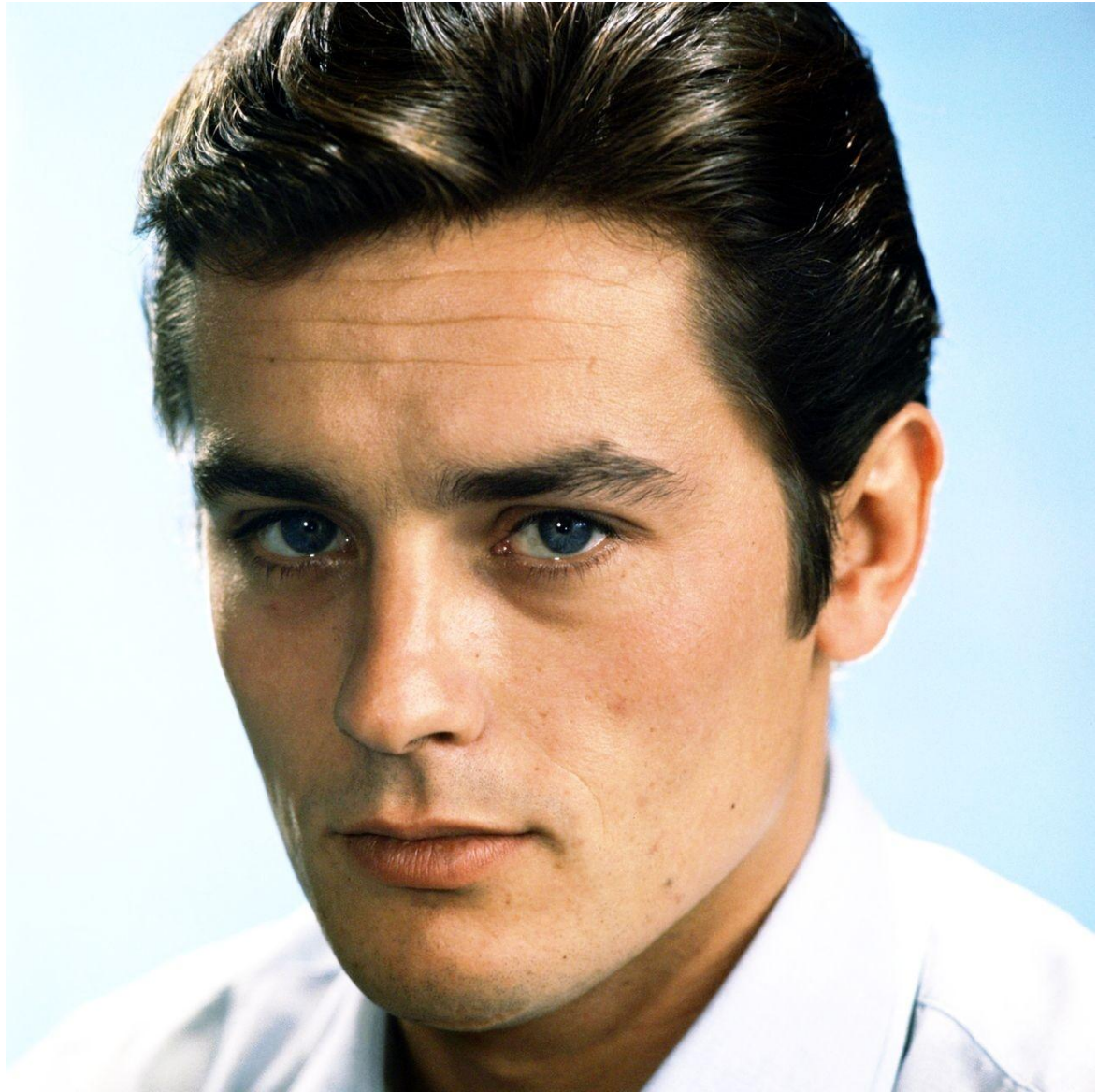






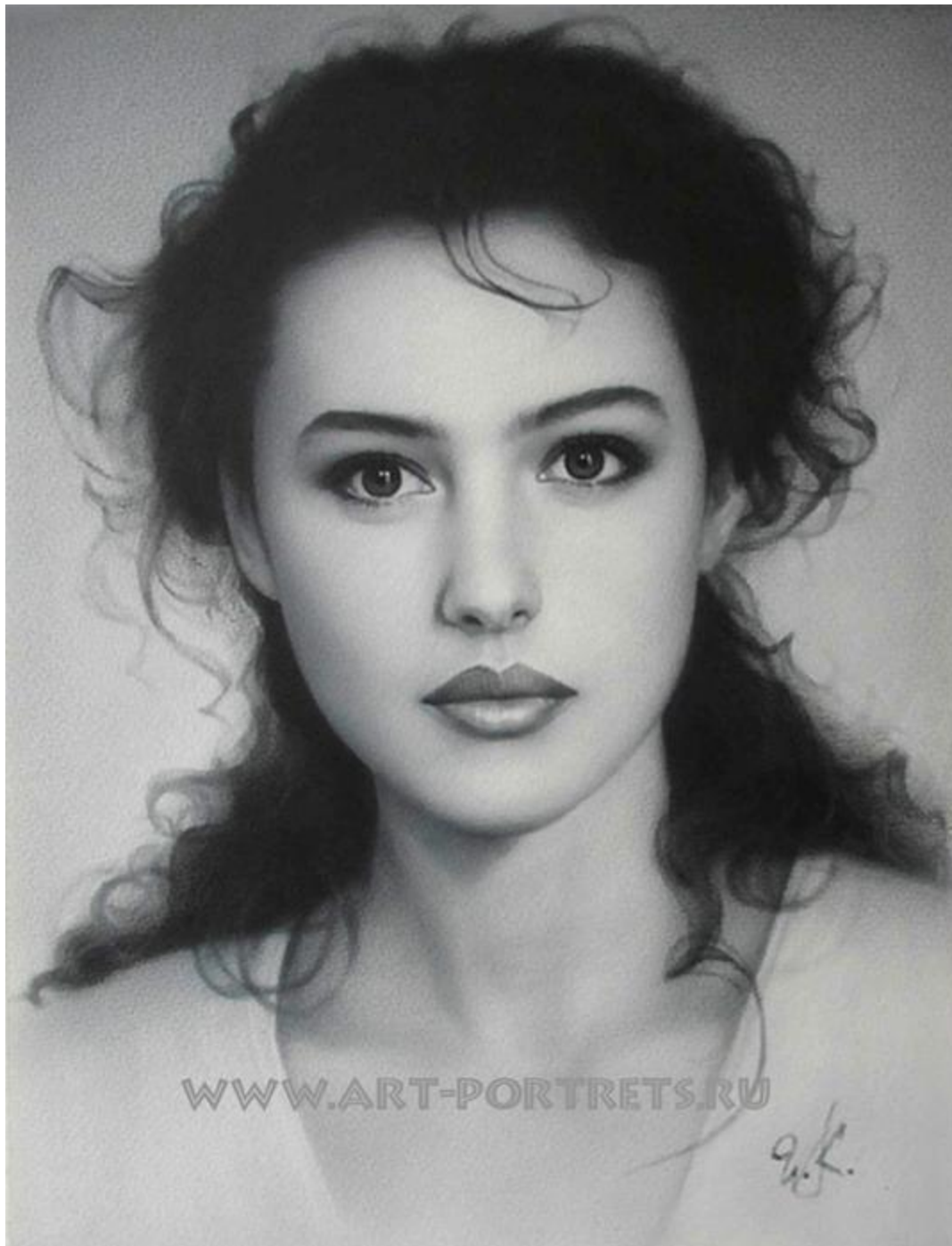












WWW.ART-PORTRETS.RU

A.K.





topA

