

ГАСТРОНОМИЧЕСКИЙ  
ЦЕНТР ОРЦ  
«Грюнвальд»


# ТЕХНИЧЕСКИЕ ХАРАКТЕРИСТИКИ

- ▶ С ремонтом все в порядке, кровля не пропускает, электроснабжение и освещение нам подходит.
- ▶ Интернет и телефон есть.
- ▶ Сан. Узел и все коммуникации присутствуют.
- ▶ С вытяжкой все в порядке. Полы выдерживают нагрузку 6 т. На кв. м.
- ▶ Температура в помещении от +18 до +24.
- ▶ возможность беспрепятственной работы торговой точки с 08.00 до 22.00
- ▶ Рядом много новых микрорайонов.
- ▶ Парковка 300-350 машиномест.
- ▶ Общая площадь 2700 кв.м
- ▶ Центральный вход и два боковых.
- ▶ 4 окна на разгрузку под еврофуру.

# ХАРАКТЕРИСТИКИ ПОМЕЩЕНИЯ

- ▶ Кадастровый номер 74:19:1202001:1158
- ▶ Назначение помещения: «Торговый центр с административными помещениями».
- ▶ Год постройки 2019.
- ▶ Сайт <http://grunvald74.ru/>
- ▶ Баннеры по пути в ТЦ готовы отдать нам под рекламу.
- ▶ Предложенная стоимость за 1 кв.м 450 рублей.

# МЕСТОПОЛОЖЕНИЕ

- ▶ Комплекс расположен в западном пригороде Челябинска, в близости от микрорайонов: «Залесье», «Женева», «Белый хутор», «Западный», «Тарасовка», «Вишневая горка», «Лесной остров», «Холмс», «Привелегия».
  - ▶ Есть удобный выезд на кольцевую автодорогу вокруг города.
  - ▶ В субботу и воскресенье с 10-00 до 19-00 для покупателей работают автобусы.
- 

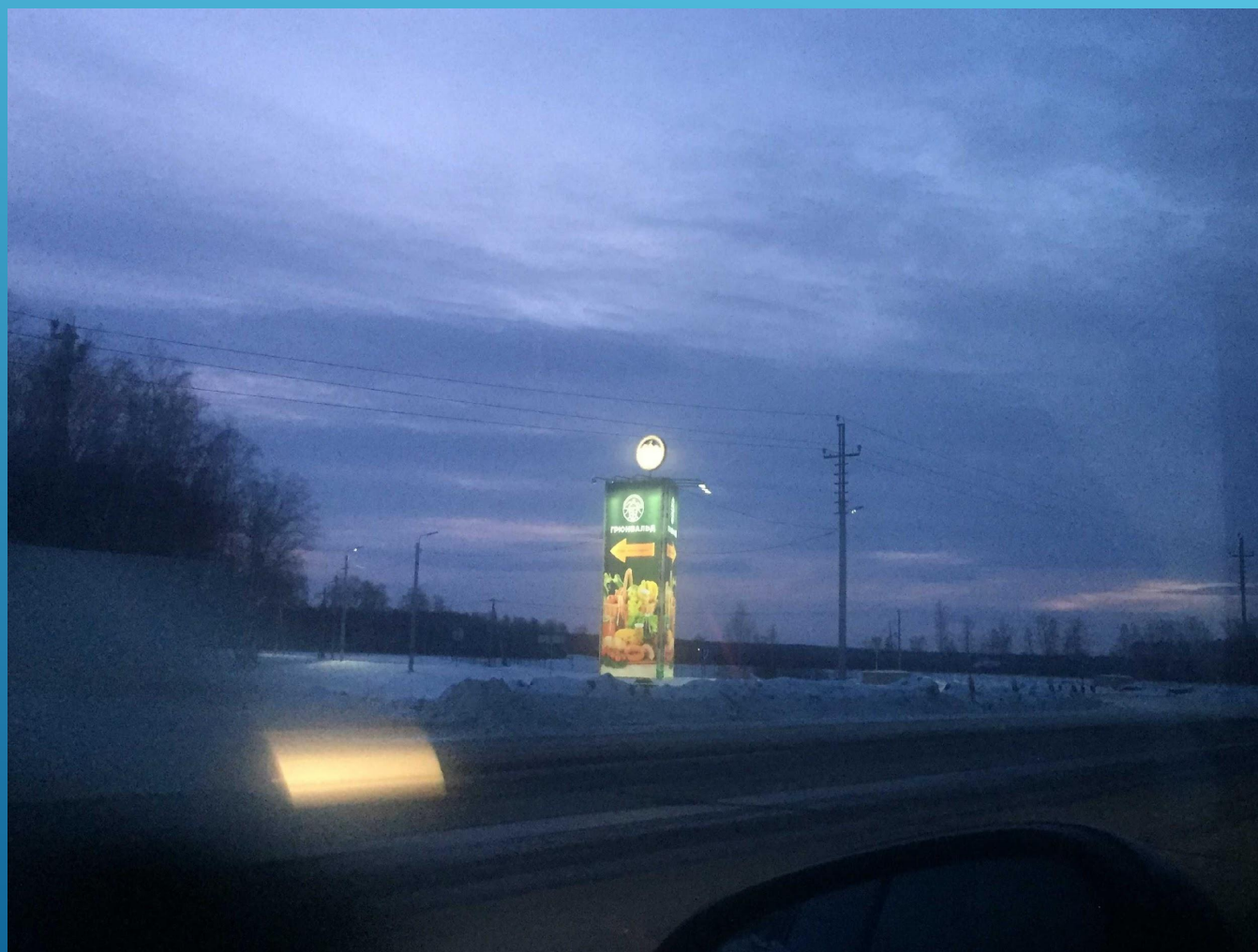
# СТЕЛЛУ НА ВЪЕЗДЕ ОТДАДУТ ПОД НАШУ РЕКЛАМУ







# НОЧЬЮ РАБОТАЕТ ПОДСВЕТКА































































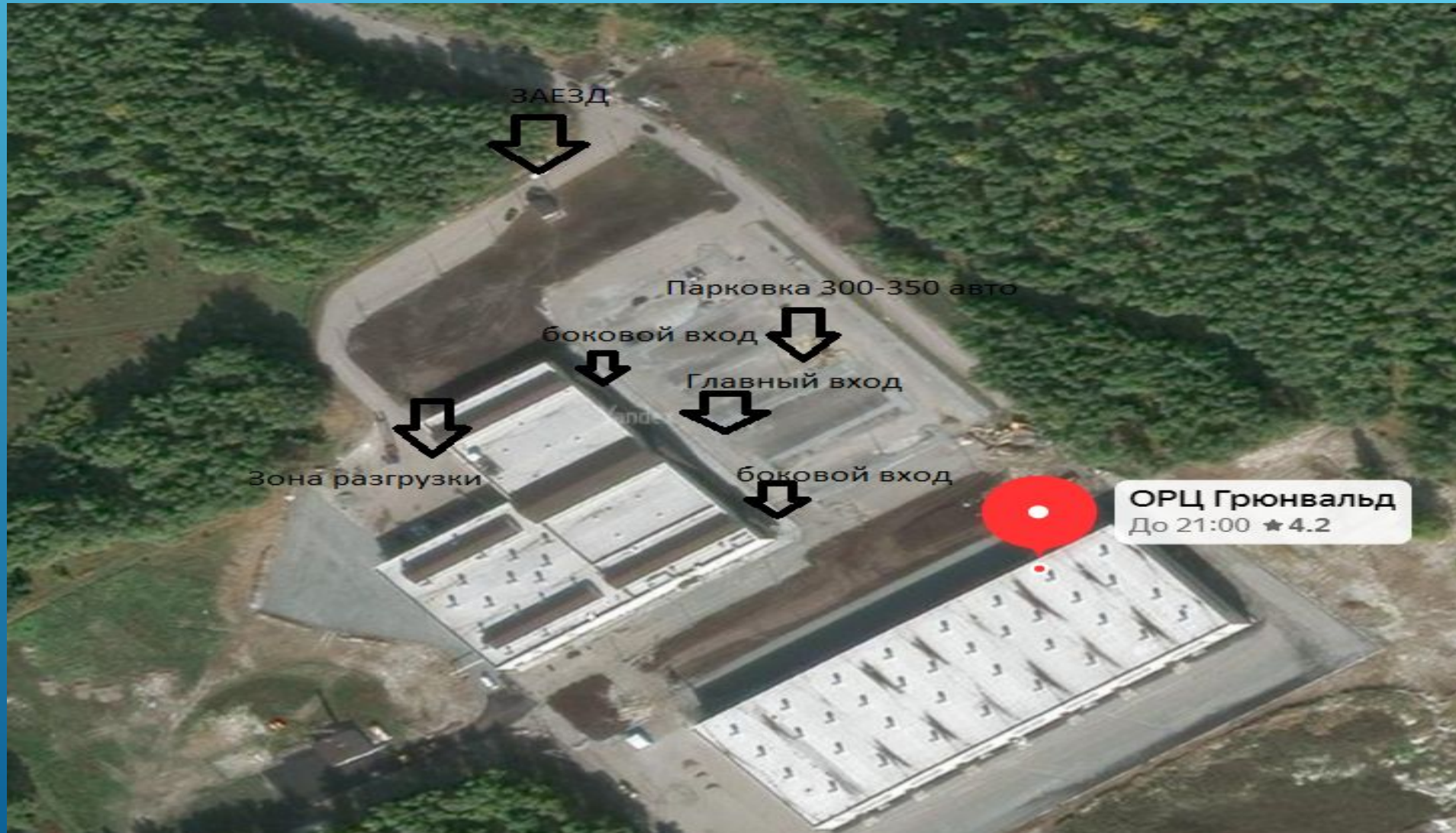








# НАВИГАЦИЯ ПОМЕЩЕНИЯ





Парковка

Автомобильный проезд

ОРЦ Грюнвальд  
До 21:00 ★4.2



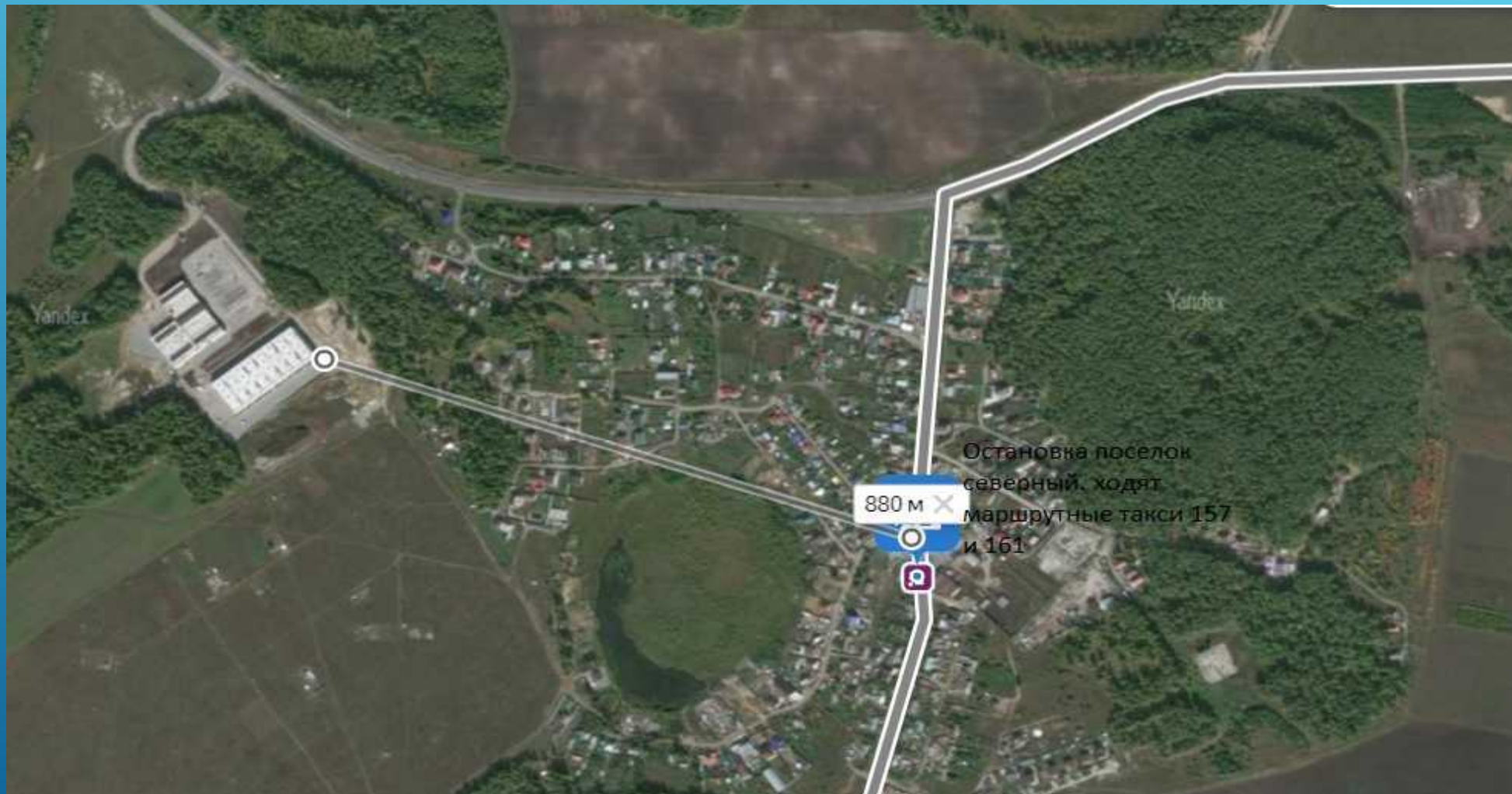


**ОРЦ Грюнвальд**  
До 21:00 ★4.2

Автомобильный проезд

Yandex

Yandex



Остановка поселок северный. ходят маршрутные такси 157 и 161

880 м



Пешеходного трафика с дороги нет, есть с ближайшего поселка "Северный".

# РАССТОЯНИЕ ДО МАГАЗИНОВ МАЯК.

