

Реализация частицы *-то* в говоре деревни Михалёвская

А. Русанова
НИУ ВШЭ

Постпозитивная частица *-то*

- происходит из указательного местоимения *тътъ*;
- в результате падения еров по-разному реализуется после существительных на согласный (*-от*) и на гласный (*-тол-тул-тал-тел-ти*);
- нет единой точки зрения на функцию;
- Пожарицкая: «семантически пустые частицы»

Кого это интересует

- Stadnik-Holzer 2006: типологическое освещение «постпозитивного маркера определённости» в евразийском ареале (скандинавские, балканские, тюркские, уральские языки и севернорусские говоры)
- происхождение: указательное местоимение/показатель поссессивности/падежная морфема

Обзор литературы

- Сабитова 2008: -тъ, -та и то в древнерусском и древнеболгарском языках: дейктическая и анафорическая функции
- Касаткина 2007, 2008, 2012: *-то* в диалектах — это лексический способ выделения вместо просодического, который в северных диалектах отсутствует.

Швейцарские коллеги

- Marisa Eberle 2013: смотрит реализацию у двух самых старых информантов (Павла Фёдоровна и Анна Васильевна);
- рассматриваются только существительные;
- выявлены закономерности морфологического и фонетического характера

Marisa Eberle

- *-om*: Nom.Sg, Acc.Sg 2-го скл.
- *-ma*: Nom.Sg 1-го скл., Gen.Sg, Nom.Pl, Acc.Pl 2-го скл.;
- *-my*: Acc.Sg 1-го скл., Dat.Sg 2-го скл.;
- *-me*: не обнаружено;
- НО: обнаружено *-мей* (мне кажется, это *-тъ и*);
- *-то*: бывает везде, но закономерно в Nom.Sg и Acc.Sg на -о.

Marisa Eberle

- 3 склонение рассмотрено отдельно:
- в Nom.Sg: *-mo*, *-my*, *-ta* в зависимости от последнего гласного или *-ta* под влиянием женского рода;
- Instr.Sg: *-my*

Ирина Бегунц: д. Тавреньга

- сначала рассмотрено употребление частицы в «Житии...» Аввакума
- а потом в диалекте Тавреньги:

1) В единственном числе парадигма постпозитивных частиц существенно отличается от исходной системы склонения неличных местоимений; фактически исконные формы сохраняются только в прямых падежах, а в косвенных частица состоит из согласного элемента (-т-) и гласного, в подавляющем большинстве случаев дублирующего последний гласный соответствующей формы существительного. Следовательно, на форму частицы влияет не только род, сколько тип склонения существительного (ср. сущ. м.р. 1 и 2 скл. в И.п. и особенно – сущ. ж.р. 1 и 3 скл и Т.п.). Очень последовательно различаются формы Р.п. ед.ч. 2 скл. на –у и на –а; в П.п. 2 скл. широко представлена форма –ту после –у.

2) Во множественном числе имеется общая для всех родов система с вариативностью –*туд* –*те* в И., В. и Т. и обобщенным –*то* в Р., Д и П.



И. Бегунц

Падежи	Ед. ч.			Мн.ч.
	м.р.	ср.р.	ж.р.	
И	<p><u>2 скл: -от</u> <i>Петух-от на его дратья налетел. В Архангельске жил сын-от.</i></p> <p><u>1 скл: -та</u> <i>Уж мёртвый дяденька-та был.</i></p>	<p><u>-то</u> <i>Колоколо-то разбилось. Скорее дерево-то пристынет.</i></p>	<p><u>-та (1 и 3 скл.)</u> <i>Задрана юбка-та, чтобы не намочить. А что дверь-та, занавеска повешена.</i></p>	<p><u>-те /-ти</u> <i>Слухи-ти доходили, что она гуляет. Двери-те были прорезаны. Раньше деревянные опечки-те были. Куры-ти там и жили.</i></p>
В	<p><u>2 скл: -от</u> <i>Полили борщевик-от.</i></p>	<p><u>-то</u> <i>Колоколо-то нашли. Ведь бывает, что не ходят в болото-то.</i></p>	<p><u>-ту (1 и 3 скл.)</u> <i>Школу-ту строили большую. А кость-ту как стала она обламывать.</i></p>	<p><u>-те /-ти</u> <i>Мы пили яицы-ти. Да, добро пекёт пироги-те.</i></p>
Р	<p><u>-та (после -а)</u> <i>У черпка-та делают ручку-ту.</i></p> <p><u>-ту (после -у)</u> <i>Бывало, убежишь из дому-ту. Всякоросло, мусору-ту.</i></p>	<p><u>-то (?)</u></p>	<p><u>-ты</u> <i>А с берёзы-ты содирают и лапти плели. А я вот сделала это всё, а воды-ты не вылила.</i></p>	<p><u>-то</u> <i>Мух-то налетит много. Дак сажа ведь садится от дров-то</i></p>

И. Бегунц

Д	<p><u>-ту</u> Раньше кур-то не держали по десятку-ту.</p>	<p><u>-ту</u> Я газеты-ти убирала, к окну-ту не глядела.</p>	<p><u>-то (?)</u></p>	<p><u>-то</u> Это как его называют, по книгам-то.</p>
Т	<p><u>-то</u> Залезла да этим снегом-то сырым заляпала.</p>	<p><u>-то</u> Красили луком, кожурой луковой, перьем-то сухим.</p>	<p><u>1 скл: -то</u> Отца боялась, что он нас обоих, с сестрой-то. <u>3 скл: -ту</u> Под печью-ту летом не держат.</p>	<p><u>-ти /-те</u> Дак эти места под глазами-ти красные. Легче вилами-ти. Ты куда с лапками-те?</p>
П (М)	<p><u>-ту (после -у)</u> Да вот у нас делянка была в лесу-ту. Дак в году-ту сколько недель, я не знаю.</p> <p><u>- то (?) после -е)</u> Ну написано-то это было в этом, в акте-то.</p>	<p><u>-то (?)</u></p>	<p><u>-то</u> Чугун-от поставить, он в золе-то.</p>	<p><u>-то</u> Дождь-от туда не проникает, в землю-ту на грядках-то. На лошадях-то пахали, дак дивья была.</p>

Ход работы

- Табличка: 2159 вхождений,
- размечено 1692;

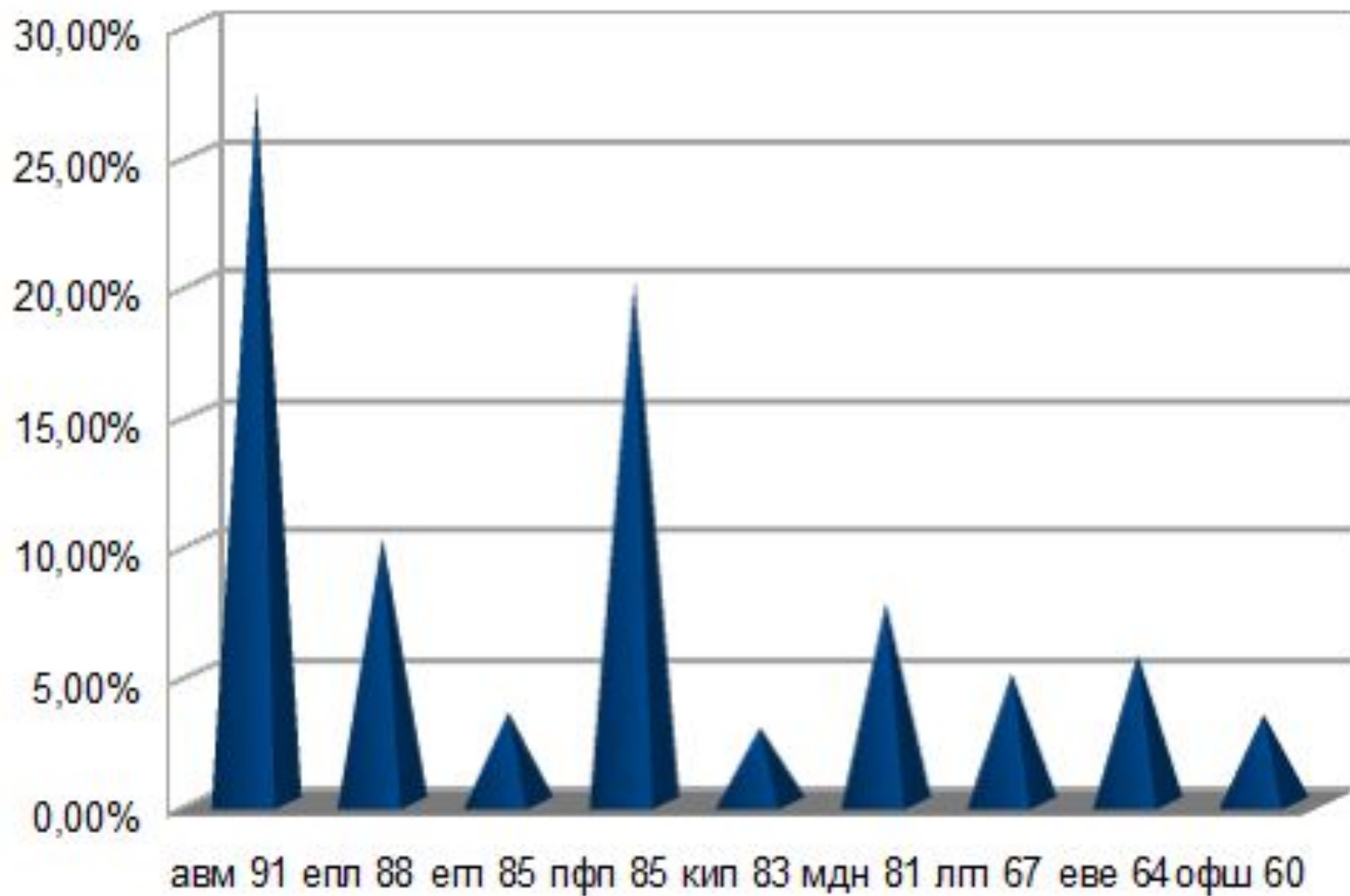
Разметка:

- гласный в частице;
- последний гласный в слове;
- часть речи;
- говорящий.

Ход работы

- В проекте:
- род
- число
- падеж
- склонение
- является ли последний гласный ударным

Ход работы



Проблемы

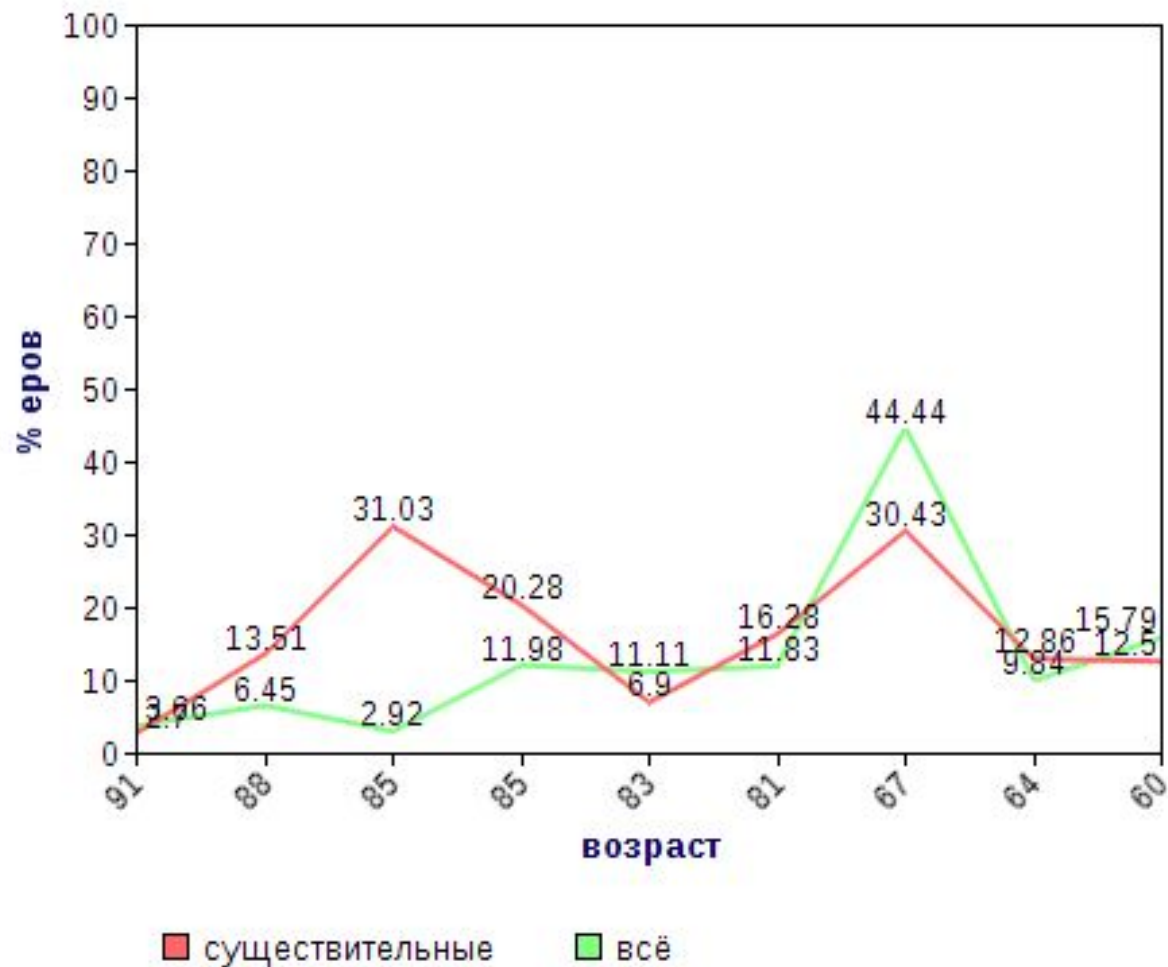
- OpenOffice ест мои данные и не умеет их фильтровать!1



Система

	1f	1m	2mhum	2mnhum	2n	PL
NOM	<i>-ma</i>	<i>-ma</i>	<i>-om</i>	<i>-om</i>	<i>-mo</i>	<i>-mo</i>
GEN	<i>-mo</i>	<i>-mo</i>	<i>-ma</i>	<i>-ma</i>	<i>-ma</i>	<i>-mo</i>
DAT	<i>-mo</i>	<i>-mo</i>	<i>-my</i>	<i>-my</i>	<i>-my</i>	<i>-mo</i>
ACC	<i>-my</i>	<i>-my</i>	<i>-ma</i>	<i>-om</i>	<i>-mo</i>	<i>-mo</i>
INSTR	<i>-mo</i>	<i>-mo</i>	<i>-mo</i>	<i>-mo</i>	<i>-mo</i>	<i>-mo</i>
LOC	<i>-mo</i>	<i>-mo</i>	<i>-mo</i>	<i>-mo</i>	<i>-mo</i>	<i>-mo</i>

Зависимость



Распределение *-ть* по частям речи



-то/-ть? -та? -ту??

- Является ли реализация *-ть* вариантом *-то* или также *-та*, *-ту*?
- редукция: если конечный гласный словоформы *ъ*, то частица реализуется только как *-ть*
- анс: хлеба-то было
- егп: агрофирма-то

-от

- фонетическое или морфологическое распределение?
- морфологическое: 2-е скл. Nom.Sg, Acc.Sg
- авм: *мэтээс-от*
- после других форм на согласный *-то* или *-ть* (но мало примеров)

-та

- 1-е скл. Nom.Sg, 2-е скл. Gen.Sg, Acc.Sg (одуш.), Nom.Pl, Acc.Pl
- авм: *Олёша-та*
- пфп: *куделя-та*
- епл: *дядька-та*
- мдн: *голова-та*
- авм: *Наташа-то*
- пфп: *сына-то*

-ту

- Асс.Sg 1-го скл., Dat.Sg 2-го скл. + (мало примеров) Асс.Sg 3-го скл.
- авм: *в войну-ту*
- пфп: *на войну-то*
- мдн: *тысячу-ту*
- мдн: *машину-то оне*
- епл: *лесу-ту*
- епл: *стопочку-ту*

-то/-тъ

- оставшаяся парадигма
- -то пока что побеждает
- -тъ и -то могут заменять -ту и -та после существительных
- пфп: *берега-т?*
- анс: *семья-т?*
- мдн: *Федька-т?*
- авм: *Петя-т? у меня*
- лгп: *реку-тъ*

Другие части речи

- При именных частях речи частица -то реализуется так же, как при существительных
- авм: *нечиста-та сила*
- авм: *братску-ту могилу*
- еве: *он-от*
- мдн: *у меня-та ножка болит*

Неименные части речи

- фонетическое распределение у глагола
- авм: *не сплю-ту*
- авм: *умерла-та*
- пфп: *ткала-та?*
- еве: *баловаться-тъ*
- пфп: *Ой, как было-тъ...*

Наречия

- наречия на -э, -ы, -ъ:

-то 48,78%, *-ть* 51,22%

- на -о, -у, а:

-то 67,63% *-ть* 28,68%, *-ту* 2,16%

на согласный:

-ть (только после -аС) 31,65%, *-то* 64,56%

Выводы

- При выборе варианта частицы -то используется морфологический подход, если это «носитель» частицы — именная часть речи (существительное, прилагательное, местоимение) и фонетический, если неименная (наречие, глагол).
- у более младших поколений менее чёткое распределение

Выводы

- существуют отклонения в сторону стандартного языка (замена всех вариантов на -то или *-тъ*), но нет «сбоев» (смещение *-ту*, *-та* и *-от* между собой)
- (все факты объясняются либо в пределах стандартной системы, либо в пределах диалектной)

