



# Методы перестройки миотонических паттернов при комплексном лечении патологий зубных рядов

---

Гавриш А.В.  
С-501



# Мышечные аномалии

~~Дисфункции~~

Парафункции



# Классификация патологий

## I группа

---

- Аномалии в сагиттальной плоскости
- Аномалии в трансверсальной плоскости

## II группа

---

- Аномалии с увеличением межальвеолярной высоты
- Аномалии со снижением межальвеолярной высоты



## I группа

## Дистальная ОККЛЮЗИЯ



повышение тонуса  
собственно  
жевательных и  
височных мышц,  
круговой мышцы рта (в  
области верхней губы)

снижение тонуса  
подбородочной и  
круговой мышцы (в  
области нижней губы).



*I группа*

## Мезиальная ОККЛЮЗИЯ

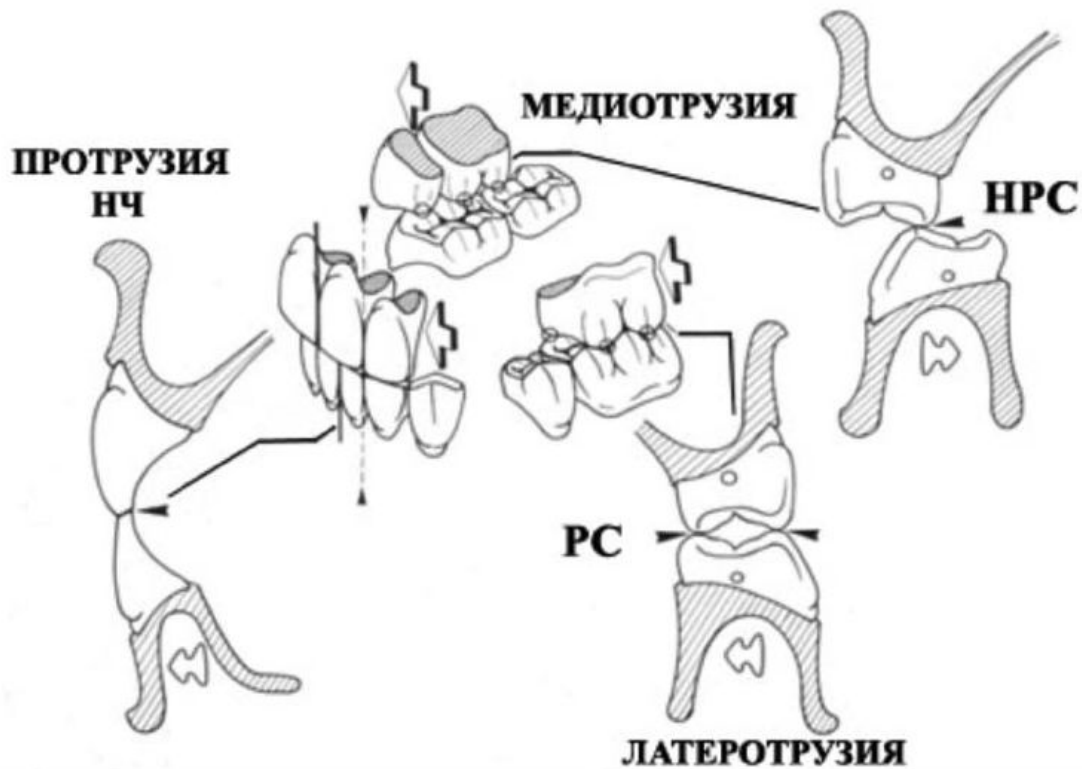


повышение тонуса  
жевательных и  
височных мышц,  
круговой мышцы рта.



# I группа

## Трансверсальная окклюзия



асимметрия  
тонуса  
мускулатуры



## II группа

### Увеличение межалвеолярной ВЫСОТЫ



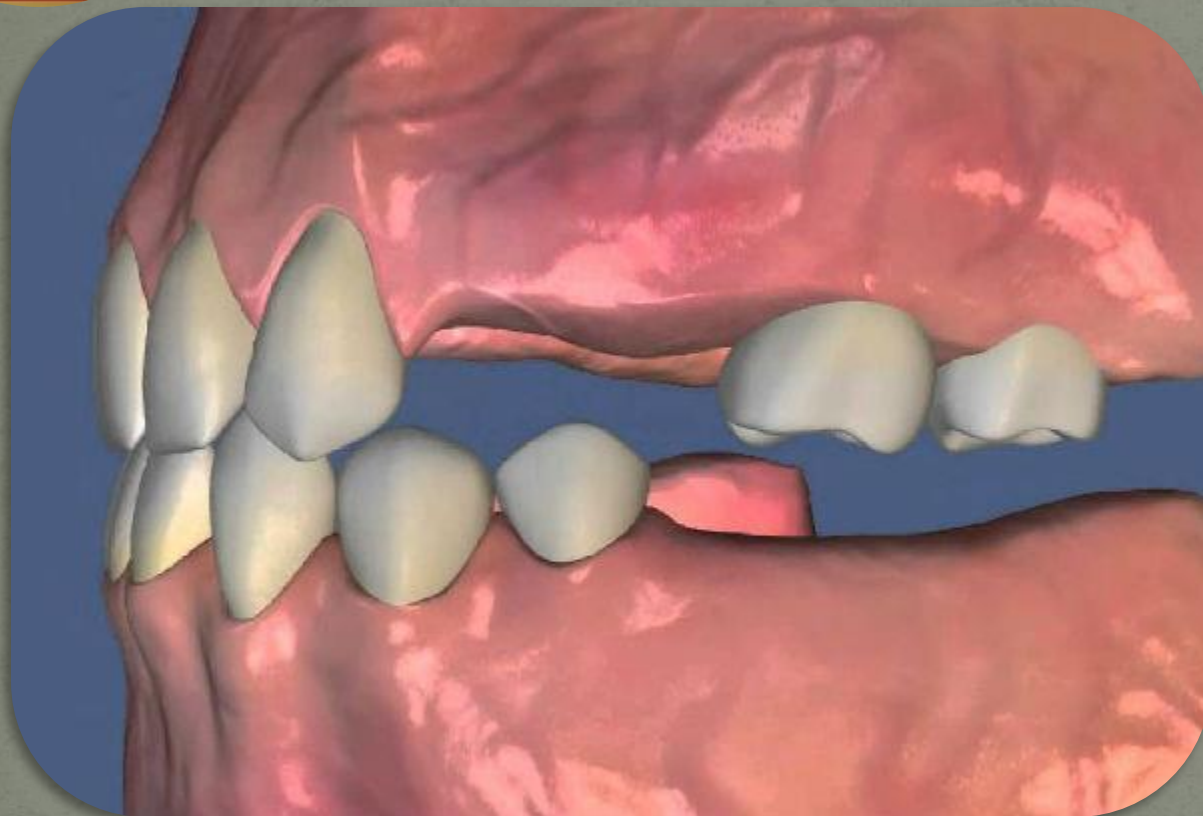
повышение тонуса  
жевательных и  
височных мышц

снижение тонуса  
мимических



## II группа

## Снижение межальвеолярно й высоты



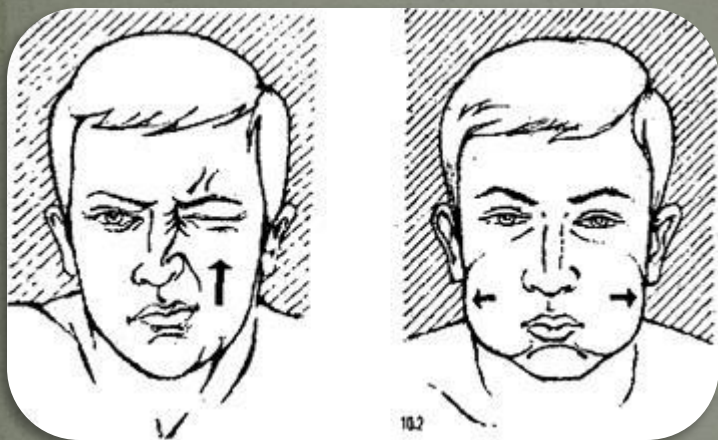
снижение тонуса  
жевательных и  
височных мышц

повышение тонуса  
мимических мышц

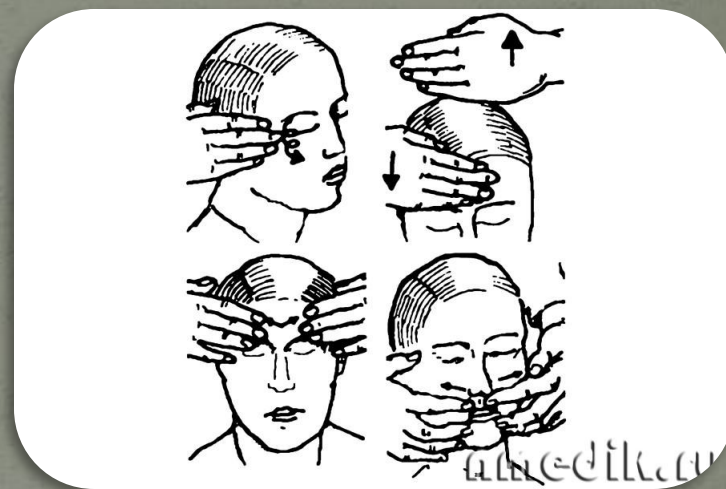




# Физиотерапевтические методы



Лечебная гимнастика



Массаж



# Электростимуляция





# Миофункциональные методы



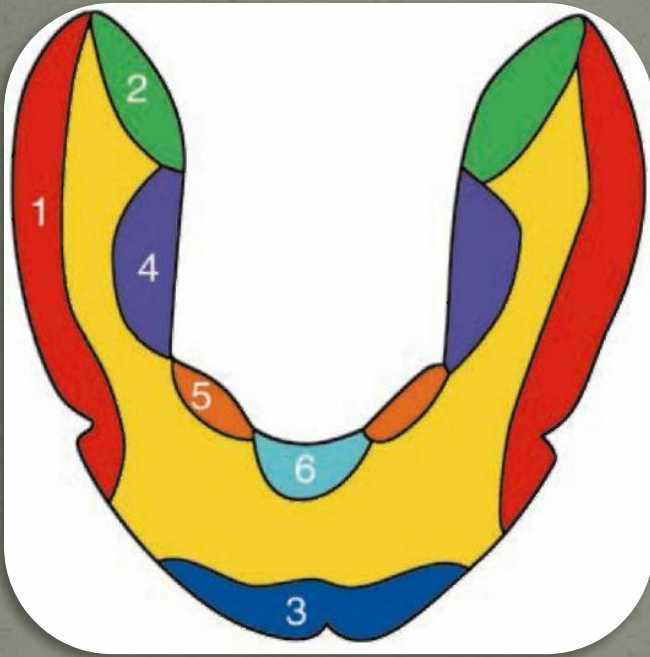
Сплит- каппа



Эластопозиционер (миобрэйс)



# Формирование границ базиса



Пробы  
Гербста

Спасибо за внимание

---