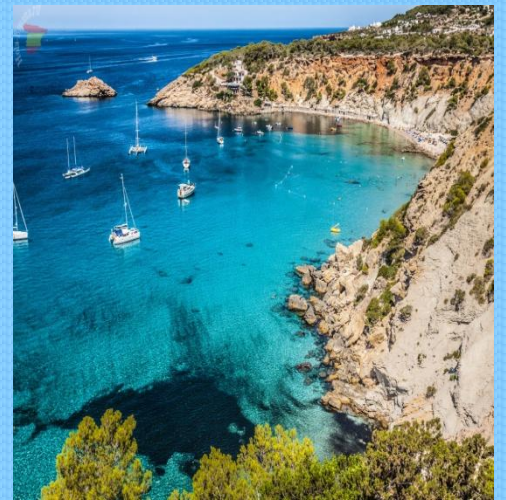


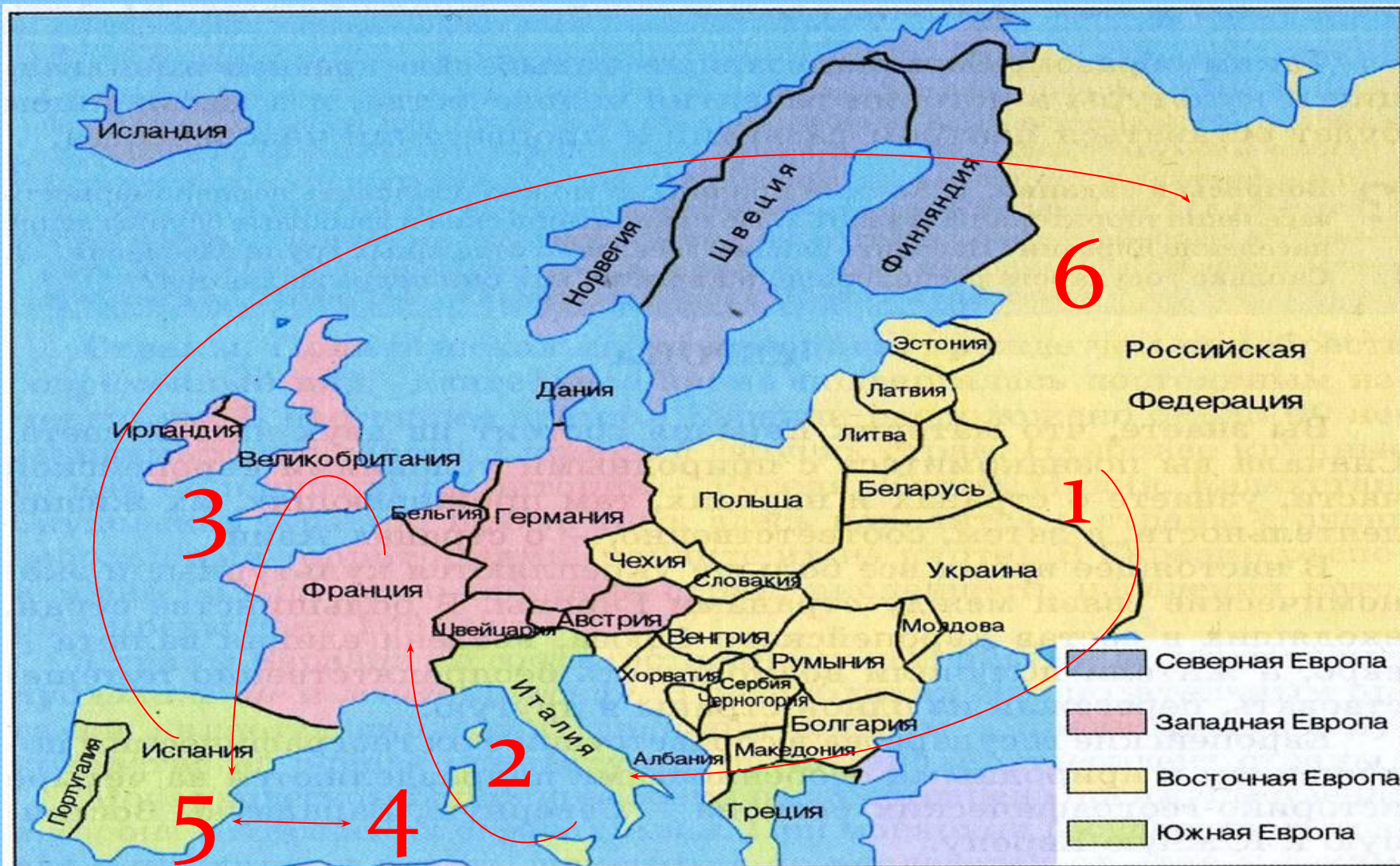
Мое идеальное путешествие



Михайлова Мария
ЭДО1701



Путешествие



Италия → Франция → Испания

- 1) Милан
- 2) Пиза (Пизанская Башня)
- 3) Рим (Колизей)
- 5) Берег Неаполитанского залива (Везувий)



- 1) Барселона (Храм Святого семейства)
- 2) Переезд (Пальма-де-Майорка)



- 1) Париж (Эйфелева башня)
- 2) Париж (Лувр)



Москва Италия

1. Москва(аэропорт Домодедово) → Милан(аэропорт Бергамо)

(билет в одну сторону,эконом-класс в одну сторону- **44 351 руб**, прямой рейс)

Дата вылетаа ! Апреля 21=018 года(полет:3часа 35 минут)

2.Трансфер от аэропорта до отеля-Такси (**36 евр**)

3.Отель в центре Милана FOUR SEASONS (1 ночь -**59 431 руб**)

4.Услуги индивидуального гида с переездами по всему туру с авто (**450 евр**)

5.Милан → Пиза

6.Посещение Пизанской Башни(вход **5 евр**)

7.Пиза → Рим(проживание в отеле BOSCOLO EXEDRA HOTEL (**280 евр в сутки**))

8.Посещение Колизея (вход **7 евр**)

9.Рим → Неаполь(берег Неаполитанского залива)вулкан Везувий (**10 евр**)

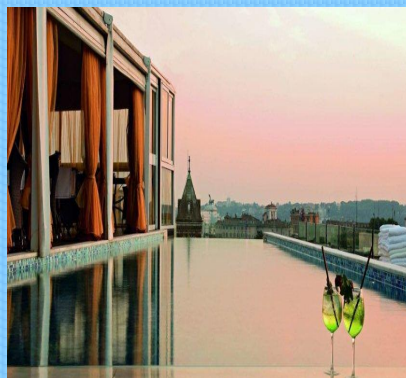
Италия

Отель BOSCOLO EXEDRA(Рим)



Колизей

Пизанская Башня

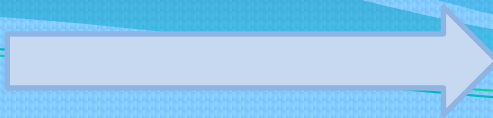


Отель FOUR SEASONS(Милан)

Везувий

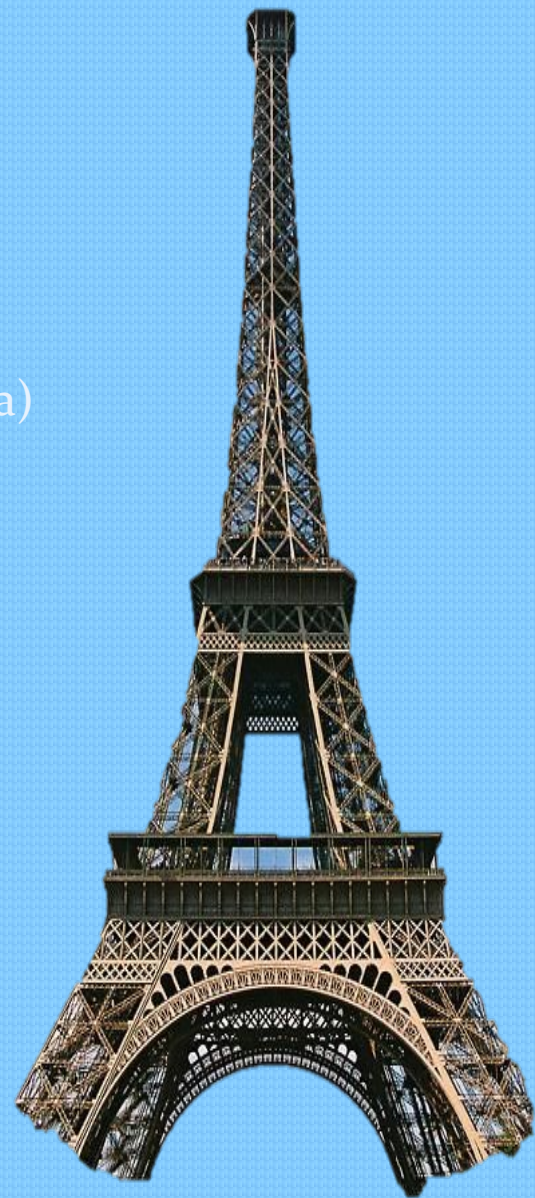


Италия



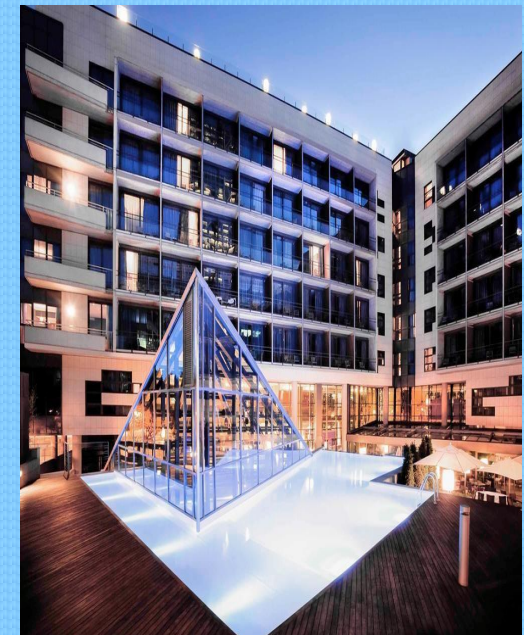
Франция

1. Переезд из Италии во Францию(Париж)
2. Проживание в отеле HOTEL BARRIERE LE FOUQUEST'S(624 евр за ночь (за 2 ночи 2438 евр))
3. Посещение Эйфелевой Башни (62 евр)(все три этажа)
4. Билет в Лувр (21 евр)



Франция → Испания

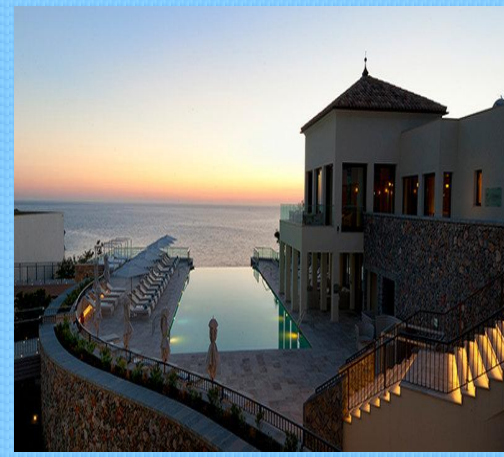
1. Переезд из Франции в Испанию (Барселона)
2. Проживание в отеле PULLMAN BARCELONA SKIPPER (1 ночь **12 829 руб**)
3. Посещение Храма Святого Семейства (Саграда Фамилия) (**15 евр**)



Испания

Пальма-де-Майорка

1. Переезд из Испании на остров Пальма-де-Майорка (катамаран **40 евр**)
2. Аренда авто для путешествий по маленьким городкам (Вальдемоу, Сольер, Пальенсу) и пляжам (мыс Форментор) и бухт (аренда авто **55 евр в сутки; 275 евр**)
3. Размещение в отеле PORT SOLLER HOTEL & SPA (**347 евр**)
4. Дайвинг (**49 евр за 1 урок; 147 евр**)
5. Возвращение в Барселону на катамаране (**40 евр**)



Пальма-де-Майорка



Барселона Москва

1. Барселона (аэропорт Барселоны) – Москва (Шереметьево) (AIRFRANCE) - 250
евр

Бюджет

Руб

44 531

59 431

12 829

116791 (руб) + 5825

(евр) = 116791 + 390275 = 507

066 руб

Евр

1500 (еда)

36

450

5

280

7

10

2438

62

21

15

40

275

347

49

40

250