

Лесным хищникам город не
помеха

Воробьиный сыч

- Одна из самых маленьких сов - вес до 80г



В природе обитает в горных
лесах, вероятно, поэтому наши
искусственные дома-горы его
полне устроили



Гнёздами
воробьиному
сычику обычно
служат старые
гнёзда дятлов.



- Охотится как днем, так и в сумерках
- Могут делать запасы
- В городах часто охотятся у птичьих кормушек



Болотная сова

- Болотная сова распространена очень широко, населяет болота, прибрежные равнины, луга, гористые местности и парковые массивы.



Охотится болотная сова в любое время суток, низко паря над открытым пространством



Гнезда – на земле, один и тот же участок может использоваться на протяжении нескольких лет.



И ведь находят подходящее место
в Санкт-Петербурге!





givotniymir.ru



- Оба родителя активно защищают гнездо от хищников – они пикируют на нарушителя, угрожающе щелкая клювами. Если же к гнезду приближается человек, самка обычно начинает беспокойно кружиться над его головой, а иногда пикирует на человека и

Серая неясыть

- Немного меньше вороны



- Гнездится в дуплах на высоте от 0,5 до 10 м от земли; занимает гнезда ворон, сорок, воронов, ястребов-тетеревятников, иногда поселяется на чердаках.



Птенцы появляются в конце
апреля - начале мая





Длиннохвостая неясыть

одна из самых крупных неясытей: длина тела до 70
см



Гнездится на деревьях в старых гнёздах хищных птиц,
в нишах-полудуплах прогнивших пней, иногда
прямо на земле под прикрытием вывороченного пня
или низко свисающих еловых лап.



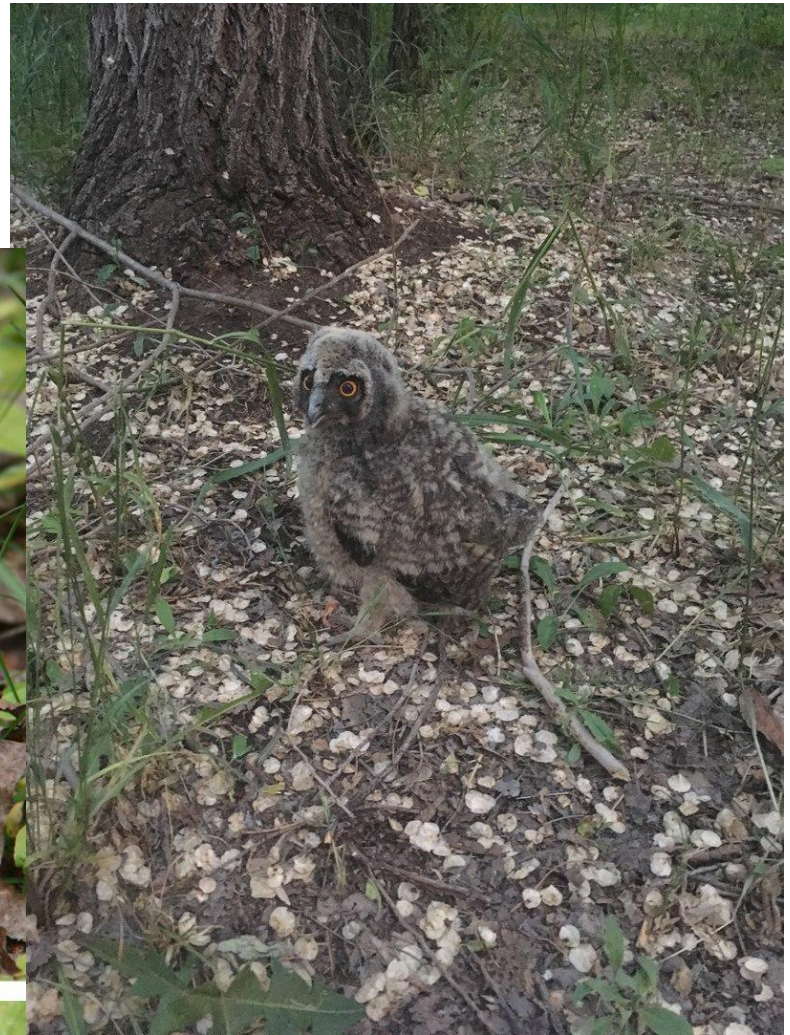
Внимание!

Совы в Питере действительно есть!

- Очень скоро в парках
появятся на
тропинках слетки



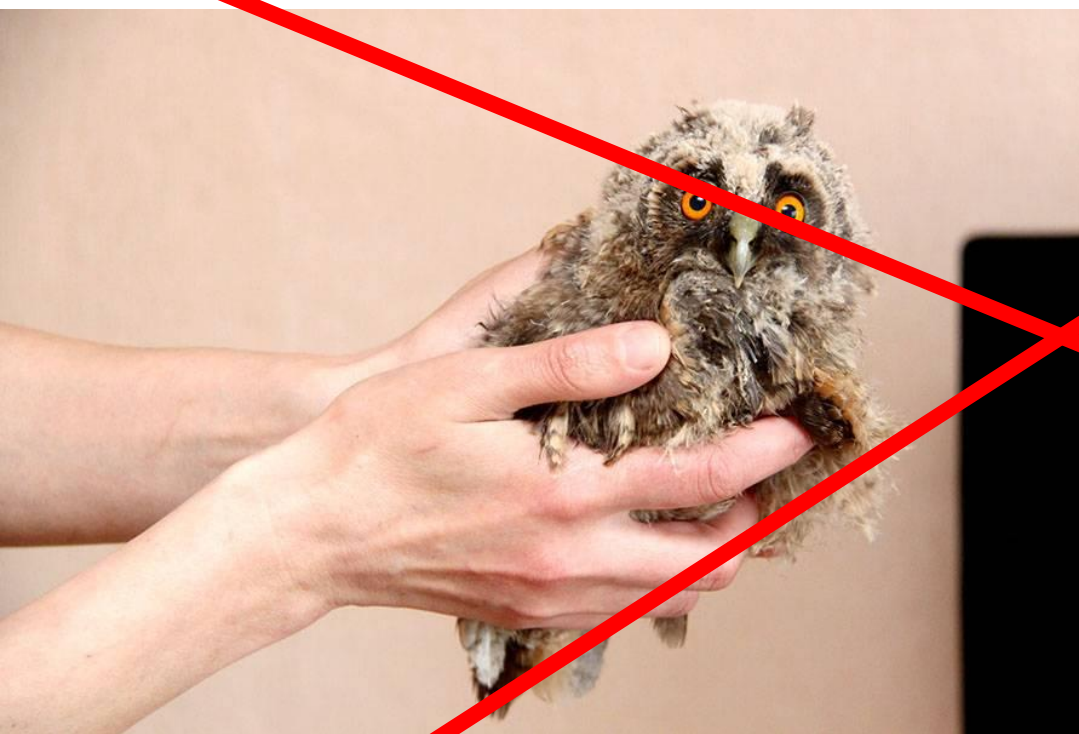
Вечерний Бобруйск
vbobruisk.by





Уважаемые юннаты, не давайте «сердобольным»
людям «спасать» совят!

Если совенок цел и жив, значит он не брошен, и
лучшая помощь - пройти мимо, взяв свою собаку на
поводок - птицы-родители докормят птенца и он
будет нормально жить



Austin Thomas



Photography
www.austin-thomas.co.uk

