



Современное освоение планеты

10 класс

Цель:

1. Где сегодня происходит хозяйственное освоение новых земель?
2. Чем отличаются культурные ландшафты от естественных?
3. Как найти гармоничные основы взаимодействия общества и природы?

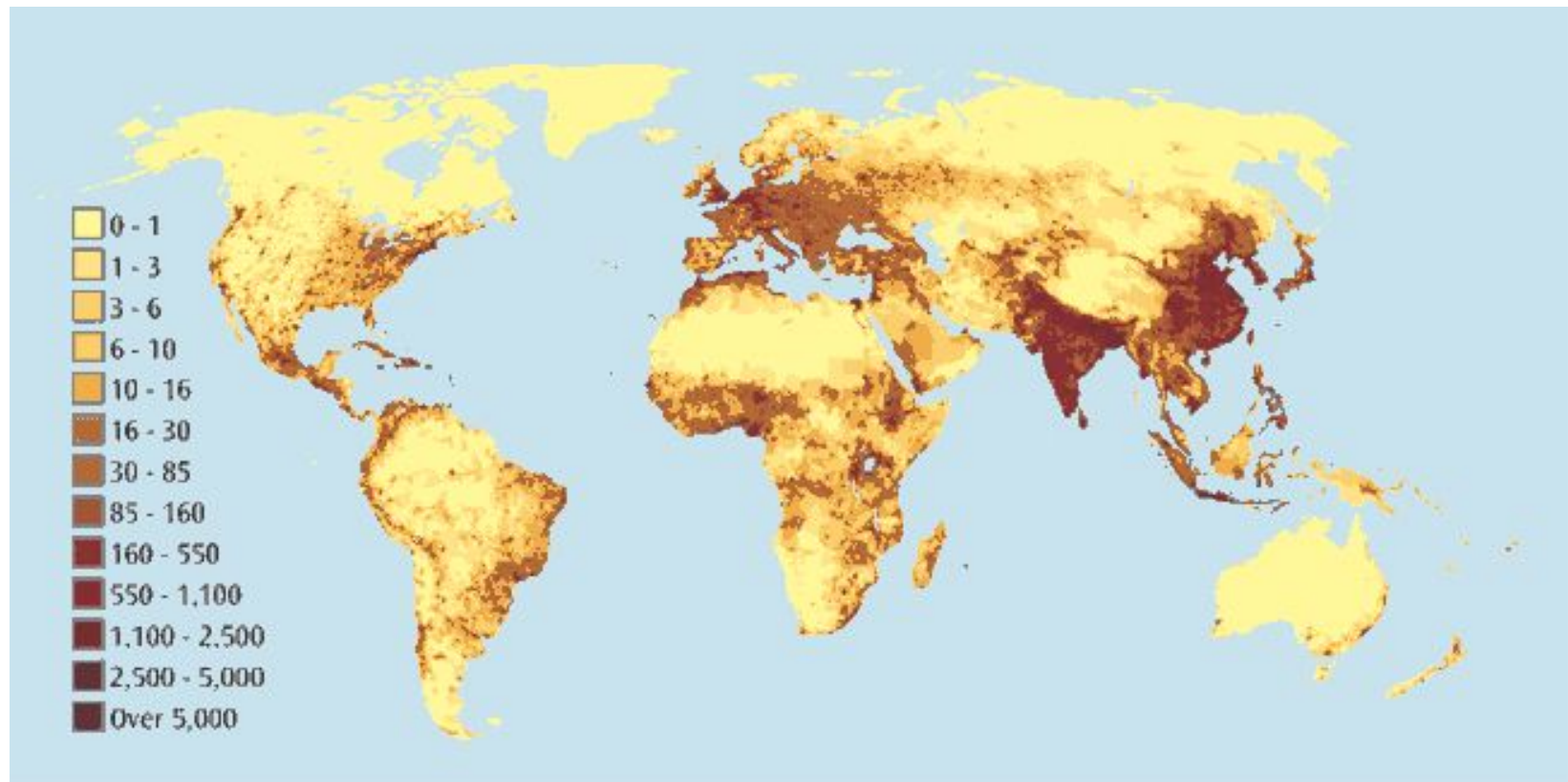


Ойкумена

- обитаемая часть суши,
включающая все
заселенные и освоенные
территории (запишите
определение в тетрадь)

Освоение новых территорий и акваторий

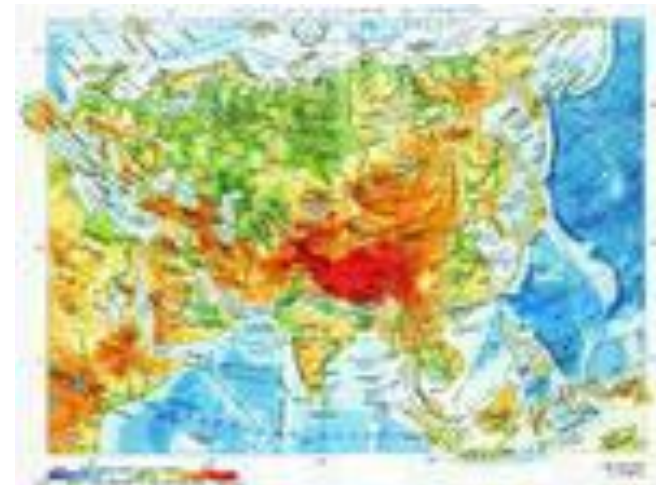
По имеющимся оценкам, в конце XX столетия площадь ойкумены занимала от 50 до 75% суши (рис.2 стр.8)



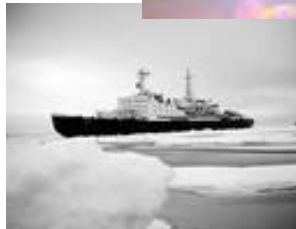
Причины:

- Недостаток солнечного тепла;
- Многолетняя мерзлота;
- Заболоченность;
- Аридность климата;
- Гористость;
- Повышенная сейсмичность и т.д.

Пустынные и полупустынные районы



Арктические и субарктические районы



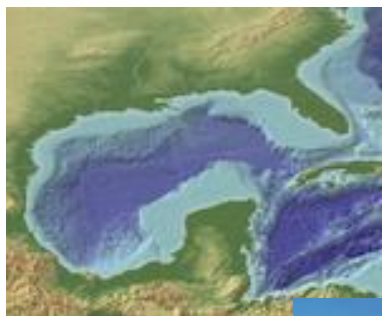
Предгорные и горные районы



Саванны и влажные тропические леса



Пространства Мирового океана



Ойкумена

раздвигает свои
границы за счет
освоения пустынь и
полупустынь,
арктических,
субарктических,
горных регионов,
пространств
Мирового океана

(записать в тетрадь)

Ландшафт


- участок земной поверхности, в пределах которого рельеф, климат, воды, почвы, растительность и животный мир тесно взаимосвязаны и находятся в тесном взаимодействии. (записать в тетрадь)

Ландшафты

Естественн
ый

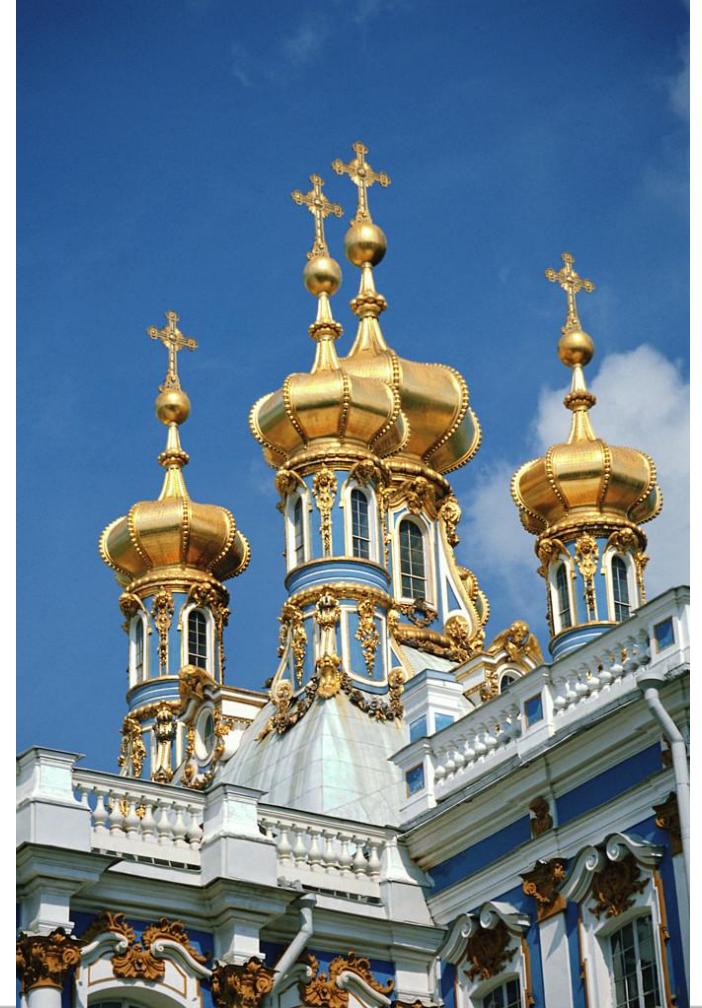
Антропогенн
ый





Культурный ландшафт
-ландшафты сильно и
целенаправленно
измененные деятельностью
человека.

-ландшафты, улучшенные в
интересах общества
(записать)



От естественных ландшафтов – к культурным



Формирование культурных ландшафтов – одно из направлений новой эпохи интенсивного освоения планеты, основанного на коллективном разуме, на хозяйственном отношении человека

Закрепление

1. Чем можно объяснить низкий уровень освоенности земель в Африке, Южной Америке и Австралии? (ответить на вопрос письменно)
2. На Великой Китайской равнине и Индо-Гангской низменности распаханность территории достигает 70-80%. А где еще в Азии расположены крупные ареалы распаханых земель? (ответить письменно)

