

# Бескрылые насекомые паразиты

Презентацию выполнил Пьянков Серафим ФВМ 1 курс 21 группа

# Блохи

- ◆ Блохи (лат. Siphonaptera — др.-греч. σίφων — насос, ἄπτερον — бескрылое. Синонимы лат. Suctoria, лат. Aphaniptera) — отряд кровососущих насекомых с полным превращением, нередко являющихся переносчиками различных возбудителей болезней человека и животных. Блохи вторично бескрылы. Они полностью утратили крылья в процессе приспособления к эктопаразитизму в имагинальной фазе. Блохи обладают узкоспециализированным ротовым аппаратом, предназначенным для прокалывания покровов хозяина и насасывания крови.

- ◆ Длина паразита может достигать 5 мм, самки после кормления вырастают до 1 см, оплодотворенные – до 1,5 см. Тело блохи представляет собой голову и брюшко, облаченные хитиновым покровом, туловище по бокам сплющено.

Благодаря такой форме насекомое легко перемещается среди перьев, шерсти и одежды.

Цвет – от желтого до почти черного.



◆ У блох нет крыльев, а передвигаются они прыжками с помощью трех пар длинных и сильных конечностей. У некоторых видов лапы короче, поэтому они постоянно находятся на теле хозяина. Лапа состоит из пяти члеников, заканчивается острыми щетинками-когтями, раздвоенными на конце. Тело блохи покрыто шипами и щетинками, что помогает ей очень быстро перемещаться по телу жертвы. На голове имеются зубчатые гребешки. Благодаря такому строению паразита невозможно вычесать, выгрызть или удалить, возможно только раздавить ногтем. В задней части брюшка находится пигидий – сенсорный орган, покрытый осязательными волосками. Они реагируют на небольшие изменения воздуха и предупреждают об опасности.

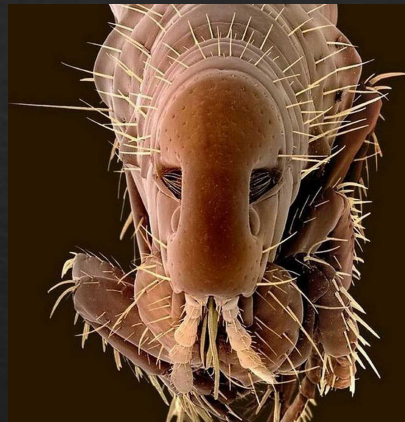


# Виды блох

- ◆ Насчитывается около 22 семейств блох, которые включает различные виды.
- ◆ Рассмотрим несколько видов.



Кошачья блоха



Собачья  
блоха



Человеческая блоха

# Кошачья блоха

- ◆ Кошачья блоха внедряется на всех животных, даже на человеке. Переносит многие инфекции. Личинки развиваются в шерсти животных и лежанках. Длина тела до 5 мм, самки больше — до 1,6 см. Живут до двух лет.





# Собачья блоха

- ❖ Собачья блоха обитает на собаках, кошках и человеке. Переносит плоских червей и других паразитов, является хранителем возбудителей чумы, проказы, марсельской лихорадки. Размер до 5 мм, живет до 1,5 лет.



# Человеческая блоха

- ◆ Человеческая блоха – самый распространенный вид. Коричневое насекомое длиной до 3,2 мм, высота прыжка 30 см., длина – 50 см. У нее нет грудных и головных зубцов. Сосет кровь человека и животных. Переносит возбудителей чумы, является причиной пуликоза. Кровь сосут до 20 минут, переваривают ее 6 часов.





- ❖ Главная опасность насекомых – переносимые ими различные инфекции, бактерии и заболевания. В организме некоторых видов присутствует более двухсот вирусов и бактерий, провоцирующих смертельные болезни. Кроме того, может развиться аллергия на блошинные ферменты с характерными симптомами (воспаление, зуд, повышением температуры).
- ❖ Они переносят: чуму; тиф; энцефалит; гепатиты; сальмонеллез; грибковые инфекции и другие.

# Вши

- ◆ Вши (лат. Anoplura, раньше известные как лат. Siphunculata) — подотряд мелких облигатных эктопаразитов, отряда пухоедовых (Phthiraptera). Ротовые органы вшей приспособлены для прокалывания кожи животного-хозяина и всасывания крови. Вши — узкоспециализированные паразиты, они живут только на одном или на некоторых родственных видах животных.



# В основном у животных присутствуют вши власоеды

- ◆ Власоеды – это паразиты млекопитающих, живущие в шерстном покрове животных и питающиеся частичками волос и чешуйками эпидермиса.



Кошачьи власоеды



Собачьи власоеды



# Кошачьи власоеды

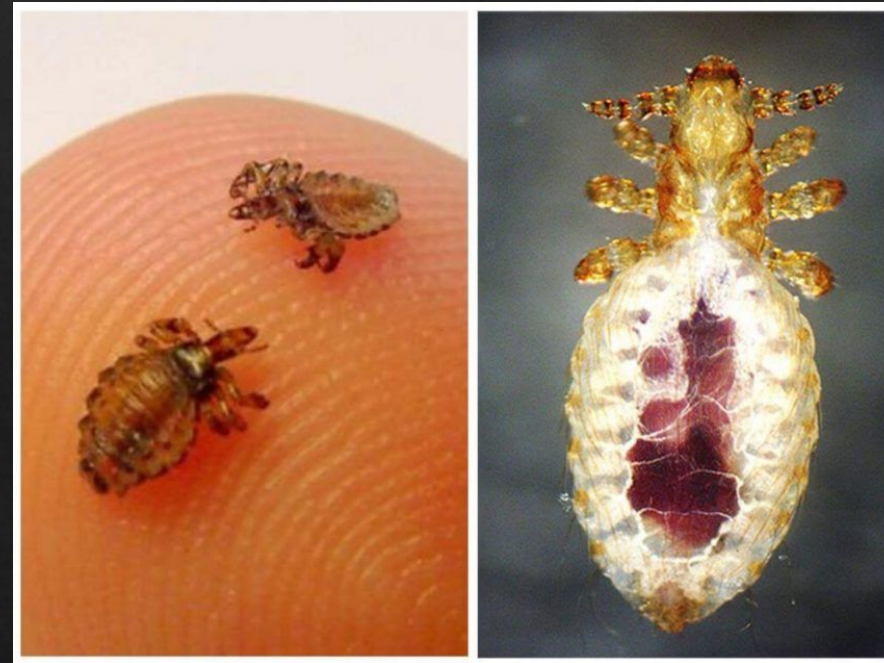
- ◆ У кошек присутствуют как власоеды так и пухоеды.





# Собачьи власоеды

- ◆ Власоеды у собак представляют собой мелких насекомых, паразитирующих исключительно на кожных покровах, шерсти животного. Эктопаразиты отличаются крайне малыми размерами, длина тела взрослой особи не превышает двух миллиметров.







СПАСИБО ЗА ВНИМАНИЕ!