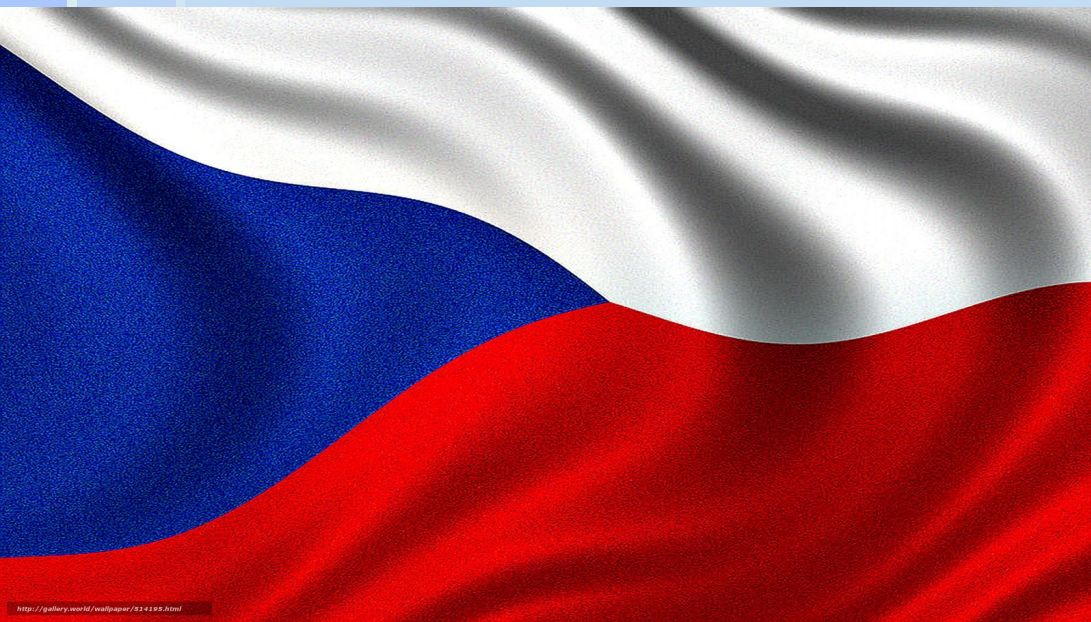


Чешская Республика

Чехия



Подготовил: Мищенко Александр
Группа 9С-13

Расположение

Чехия — внутреннее (континентальное) государство в Центральной Европе.



Границы

Чехия граничит с:

- **Польшей** (длина границы 658 км) на севере,
- **Германией** — на северо-западе и юго-западе (длина границы 646 км),
- **Австрией** — на юге (длина границы 362 км)
- **Словакией** — на востоке (длина границы 214 км).
- Общая протяженность границы — 1 880 км.



Административное деление

Чехия состоит из трёх исторических регионов:

Богемии



Моравии



и Силезии



Административное деление

Политически Чехия состоит из 14 краёв:

Область	Население
Прага, столица	1,223,368
Среднечешский край	1,214,356
Южнечешский край	634,408
Пльзенский край	565,029
Карловарский край	308,450
Устецкий край	835,260
Либерецкий край	435,755
Краловеградецкий край	553,503
Пардубицкий край	513,949
Оломоуцкий край	641,897
Моравско-силезский край	1,250,066
Южноморавский край	1,143,389
Злинский край	591,026
Высочина	514,470



Население

Чехия › Население

10 578 820 чел. (1 января 2017 г.)



- 95 % населения составляют чехи
- 5 % населения составляют национальные меньшинства:
 - украинцы
 - словаки
 - вьетнамцы
 - поляки
 - русские
 - немцы
 - цыгане
 - венгры

Политическая структура

ЧР возникла 1 января 1993 г. в результате распада ЧСФР.

В соответствии с Конституцией Чехия - независимая, демократическая республика, во главе которой стоит президент.

Президент избирается парламентом ЧР на 5 лет.

Верховным органом исполнительной власти является правительство.
Во главе правительства стоит премьер-министр.

Верховным органом законодательной власти является Парламент.
Парламент состоит из двух палат:

- Палата депутатов

(200 членов, их избирают на 4 года)

- Сенат

(81 член, их избирают на 6 лет)

в **1999** г. ЧР стала членом НАТО

в **2004** г. ЧР стала членом ЕС (Европейского Союза)

География

- Территория Чехии составляет **78,9 тыс. км²**.
- **Поверхность** образуют:
 - **средневысокие горы** (Шумава, Чешский лес, Крушне горы, Крконоше, Изерские горы, Орлицкие горы, Есеники, Бескиды, Чешско-Моравская возвышенность, Среднечешская возвышенность)
 - **низменности** (Полабская н., низменность вдоль реки Моравы).
- **Самая высокая гора Чехии – Снежка** (её высота **1602 м**)



География

- Через территорию Чехии проходит главный **европейский водораздел**.
- Чехия обладает густой сетью рек. Самая длинная река - **Влтава** (длина 440 км) – берёт исток на Шумаве и впадает в Лабу. На Влтаве находятся водохранилища – они образуют тнз. **Влтавский каскад** (Липно, Орлик, Слапы, Камык...) и водные электростанции.
- Другие важные реки: **Лаба** (370 км, впадает в Северное море), **Морава** (впадает в Чёрное море), **Одер** (впадает в Балтийское море).
- В Южной Чехии (вокруг г. Тршебонь) много **прудов (500)**, в которых водится пресноводная рыба. Самый большой пруд – **Рожмберк (489 га)**.
- В Чехии мало **озёр**. Самое большое озеро – **Чёрное озеро** (18 га, Шумава)



Экономика

Чехия – развитая индустриальная страна.

- **в Ч. имеются эти полезные ископаемые:**

- каменный уголь (в Остравско-Карвинском каменноугольном бассейне)
- бурый уголь (Мостецкий и Соколовский бассейны)
- железная руда, урановая руда (Яхимов, Ждяр над Сазавой, Чешская Липа)
- каолин (Карловы Вары)
- нефть (Бржецлав)

- **Ч. богата лечебными минеральными источниками** (Карловы Вары, Марианске Лазне, Франтишкове Лазне)

- **Основные отрасли промышленности:**

- энергетика (производство электричества)
- металлургическая п. (г. Острава)
- машиностроение (Прага, Брно, Пльзень)
- химическая п. (Усти н.Л., Нератовице, Кралупы, Пардубице)
- строительная п.
- текстильная п. (Либерец, Простеёв, Прага, Злин, север Чехии)
- швейная
- обувная п.Злин,
- пищевая п.

Экспорт

Чехия традиционно экспортирует:

- **машиностроительную продукцию**, как напр.: энергетическое оборудование для атомных электростанций, **турбины**, турбогенераторы, компрессоры, станки, **автомобили**, автобусы, трактора.
- **стекло и бижутерия** - самое известное чешское стекло из г. Jablonec nad Nisou и Nový Bor
- **хрусталь** - известна стекольная фабрика Moser
- **фарфор** - самые известные продукты включают фарфор лукового образца
- **богемский гранат** и драгоценности из него (Granat Turnov)
- **пиво** - одно из самых известных во всем мире. Самые крупные чешские пивовары включают Plzeňský Prazdroj, Pivovary Staropramen, Budvar, Бернард и Starobrno.
- напиток **Бехеровка**
- **минеральную воду** – Mattoni из района около Карловых Вар
- **Оломоуцкие сырки** - деликатес из сыра
- **концертные рояли** - Фортепьяно Petrof (Hradec Králové)

Транспорт

В ЧР развиты все виды транспорта:

- **воздушный** т.
(всего 46 аэропортов, 6 аэропортов с международными полётами)
- **железнодорожный** т.
(протяжённость линий железных дорог составляет 9 441 км)
- **автомобильный** т.
(56 000 км автодорог, 8 000 км автомагистралей)
- **речной** т.
(речные порты на реке Лаба)
- **трубопроводный** т.
(трубопровод ДРУЖБА, трубопровод Инголштадт, газопровод МИР)

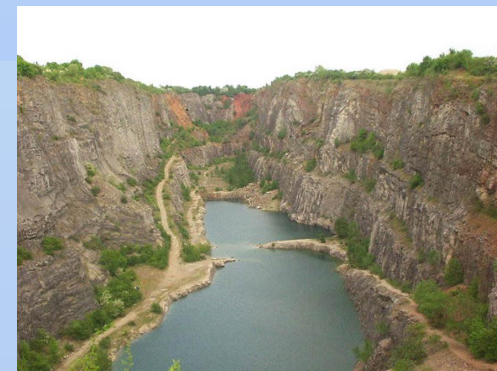


Туризм

Хотя наша страна маленькая, она очень богата – здесь сохранились места, где **прекрасная природа**, много старинных городов с историческими памятниками, много интересных курортов, замков, музеев ...

Чехия ежегодно привлекает внимание туристов из разных стран. Они, конечно, хотят посмотреть главным образом Прагу, но есть и много других интересных мест.

Некоторые памятники были объявлены **заповедником** или **внесены в список ЮНЕСКО**.



Памятники в списке ЮНЕСКО

В списке Всемирного наследия ЮНЕСКО в Чехии записано
12 объектов :

1. Исторический центр города Чески Крумлов (1992)
2. Исторический центр Праги (1992)
3. Исторический центр города Телч (1992)
4. Церковь Св.Иоанна Непомуцкого в Зелёной Горе (1994)
5. Исторический центр города Кутна Гора (1995)
6. Парковый комплекс Леднице-Валтице (1996)
7. Сады и замок в городе Кромержиж (1998)
8. Голашовице — исторический заповедник (1998)
9. Замок в городке Литомышль (1999)
10. Колона Святой Троицы в городе Оломоуц (2000)
11. Вилла Tugendhat в городе Брно (2001)
12. Еврейский квартал и церковь святого Прокопия в городе Тршебич (2003)

Исторический центр города Чески Крумлов



Исторический центр Праги



Исторический центр города Телч



Церковь Святого Иоанна Непомучкого в Зелёной Горе



Исторический центр города Кутна Гора



Парковый комплекс Леднице- Парковый комплекс Леднице- Валтице



Сады и замок в городе Кромержиж



Голашовице — исторический заповедник



Замок в городке Литомышль



Колонна Святой Троицы в городе Оломоуц



Еврейский квартал и церковь святого Прокопия в городе Тршебич

